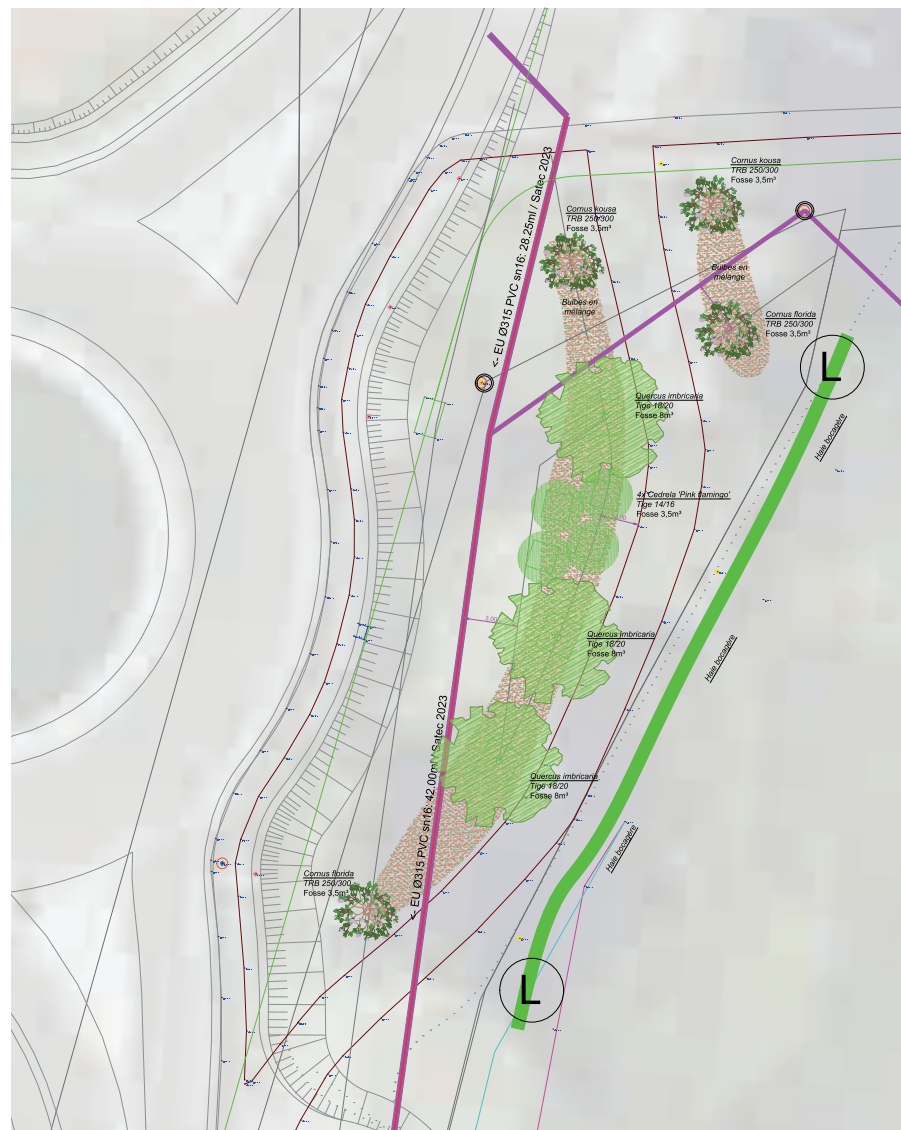




ENTREE DE OUEST PLÉMET

Principe 2026 - Proposé



L'emplacement définitif des arbres et des bulbes sera précisé in situ au moment des travaux.

L'ensemble des secteur sera semé en mélange prairial, y compris l'îlot du giratoire (rabaissé de 80cm environ)



Cedrela 'Pink flamingo'
Acajou de chine rose



Cornus kousa
Cornouiller du Japon

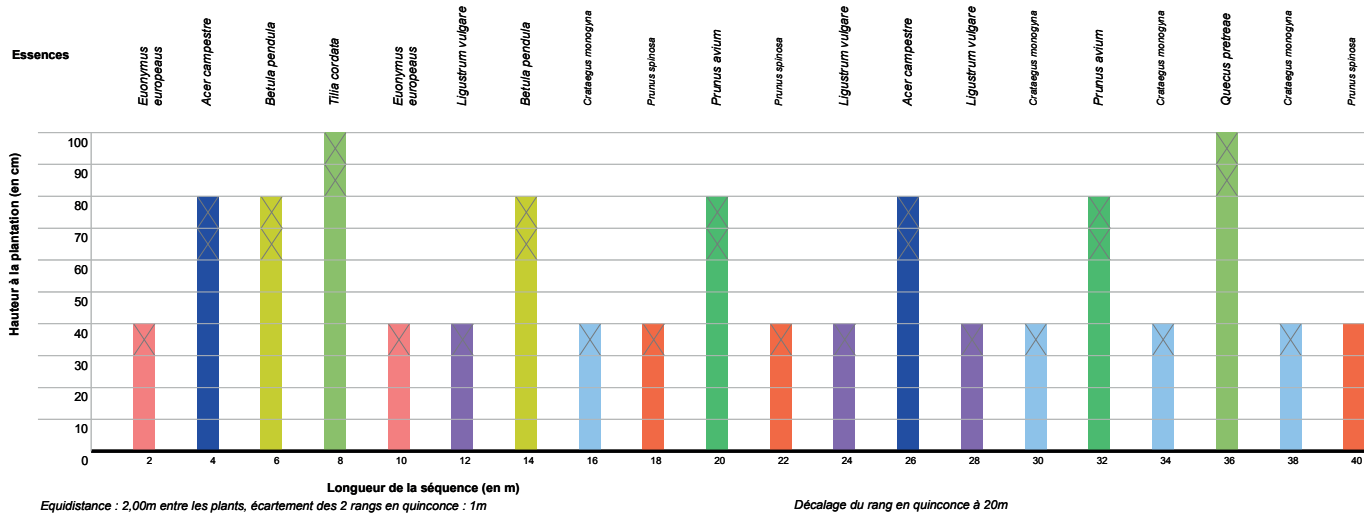


Cornus florida
Cornouiller de Floride



Quercus imbricaria
Chêne à lattes

Mélange L Haie bocagère type 2 – Sur talus de déblais ou en pleine terre



Rôle / usage

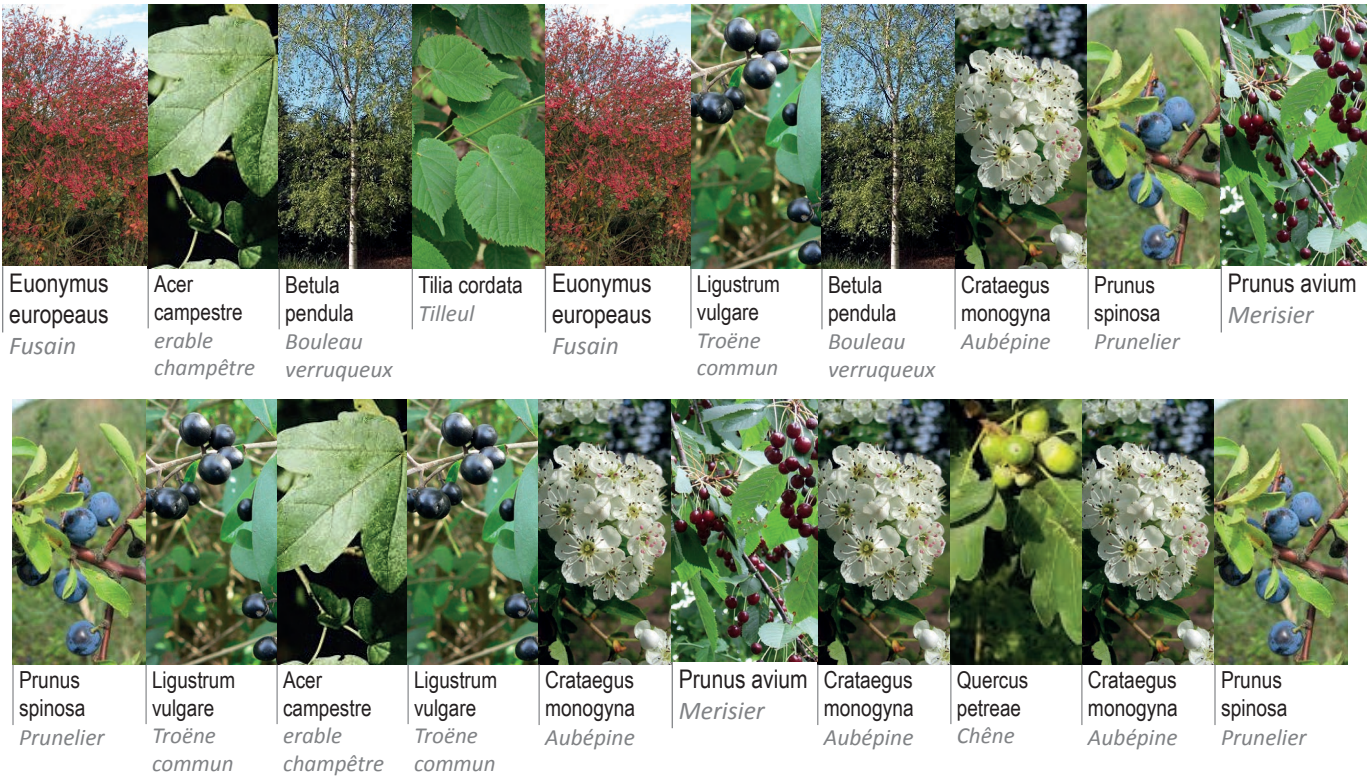
- Couture avec les haies préservées

Intérêts du mélange

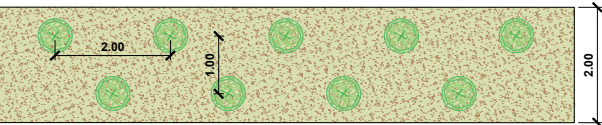
- Mélange d'essences basses et moyennes
- Essences plastiques et frugales
- Attrait pour les oiseaux et les insectes

Localisation

En continuité de haies dégradée
Sur sols modifiés ou pauvres



Paillage chanvre



ENTREE EST DE PLÉMET

Principe 2026 proposé



Quercus rubra
Chêne rouge d'Amérique

Quercus petraea
Chêne sessile

Malus 'Profusion'
Pommier d'ornement

L'aménagement paysager de l'échangeur Est est dicté par les exigences de **compensation environnementales** pour l'avifaune. Les délaissés doivent être laissés à une dynamique naturelle de colonisation par des ajoncs et des genêts.

Quelques **arbres d'alignement**, en retrait des voies, vont contribuer à agrémenter d'un aspect d'entrée urbaine, avec notamment des notes colorées en automne, avec les arbres présentés ci-dessous ; et grâce à des arbres locaux (Chêne sessile), qui vont faire le lien avec les haies proches. L'îlot du giratoire rue de Rennes sera planté en couvre-sols (Lierre Algerian Bellecour).