

Etablissement public de santé mentale

Aménagement et mise en valeur des extérieurs
du centre pédopsychiatrique



MAITRE D'OEUVRE:

Agence AKENES

DOSSIER : PRO/DCE

2.4-Dessins d'ouvrages



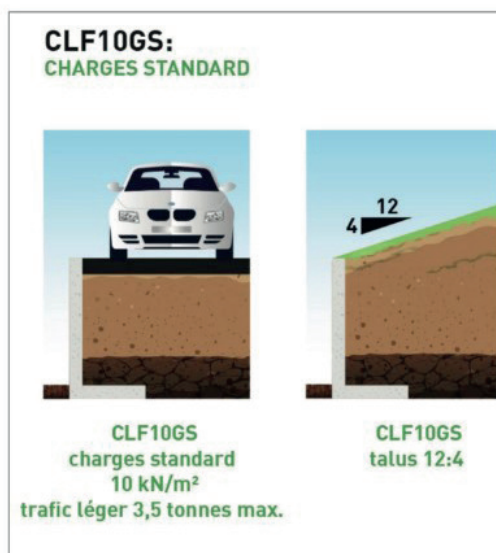
CLÔTURE ET PORTILLON



Dépose / repose de la clôture et du portillon existant

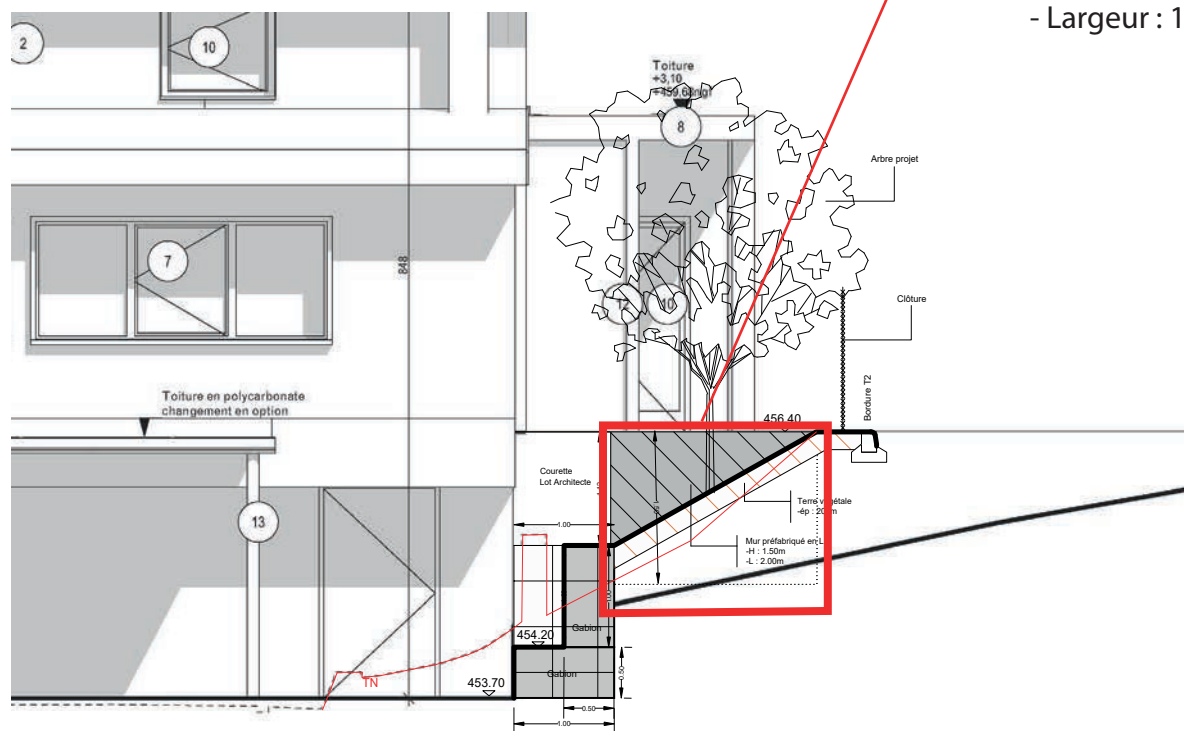


MUR PRÉFABRIQUÉ EN L



OU EQUIVALENT

Plan de situation :



Mur en L préfabriqué ,

Dimensions :

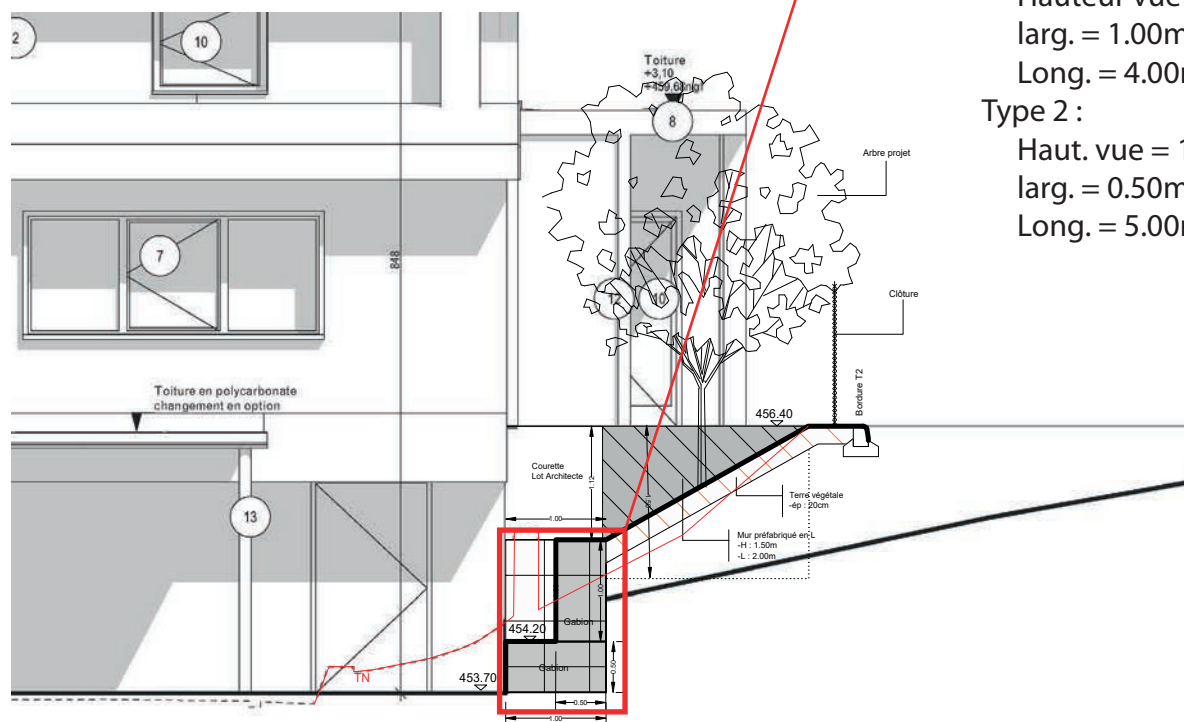
- Hauteur : 1.50 m
- Largeur : 1.00 m



GABIONS



Coupe technique du projet



GABIONS :

Type 1 :

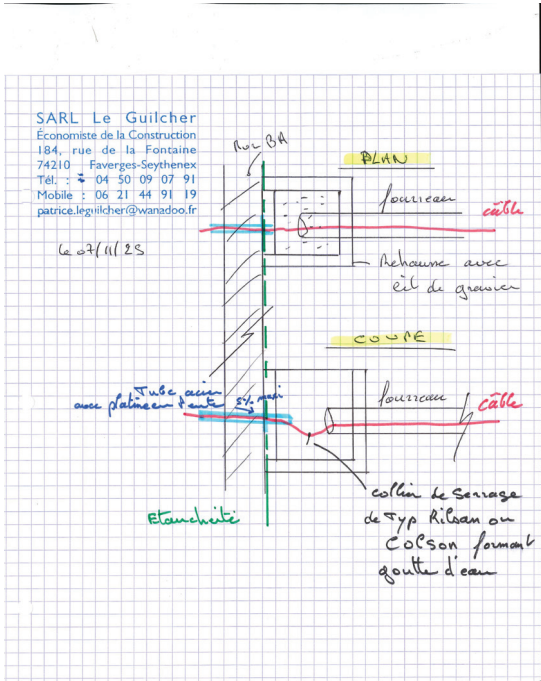
Hauteur vue = 0.50m,
larg. = 1.00m
Long. = 4.00m

Type 2 :

Haut. vue = 1.00m,
larg. = 0.50m
Long. = 5.00m



RÉHAUSSE BÉTON 100cmX100cm



BONNA SABLA - Réhausse pour regard en béton 100x100cm hauteur 60cm avec échelon

Réf. POINT.P : 1246834 - Code EAN : 3661211250201 - Réf. BONNA SABLA : 1123978

05/02/2026

OU ÉQUIVALENT

DÉTAILS



Composant de l'élément de cheminée d'un regard avec emboîtement mâle/femelle

PLUS PRODUIT

Élément droit DN1000 en démoulage immédiat. Hauteur Utile selon site HU300, HU600, HU900. Avec ou sans échelon. Crosse sécurisée et verrouillable sur demande.

CONSEILS D'UTILISATION

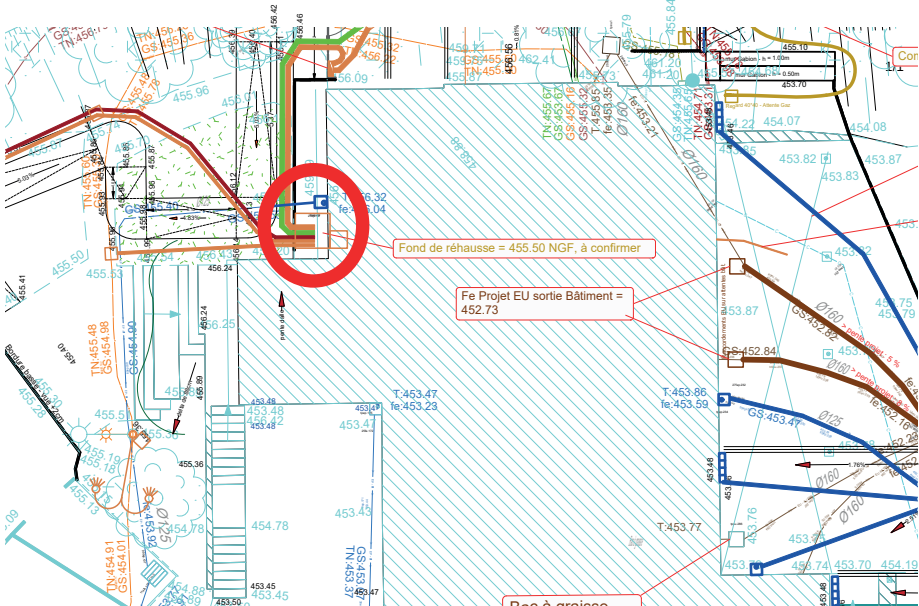
Etanchéité entre éléments par joint mastic butyl dans des conditions de pose normale. Mise en œuvre selon Fascicule 70. Manutention par pince universelle mécanique ou mains de levage par l'intermédiaire des ancrs.

CARACTÉRISTIQUES TECHNIQUES

Longueur	1000 mm	Largeur	1000 mm
Hauteur	600 mm	Poids net	772.87 kg
Matière	Béton	Teinte	Gris
Type de produit	Réhausse	Emboîture	Emboîtement
Type de réseau	Assainissement, eaux usées, évacuation	Code douane SH8	68109900
Marque NF	Oui		



Emplacement réhausse béton

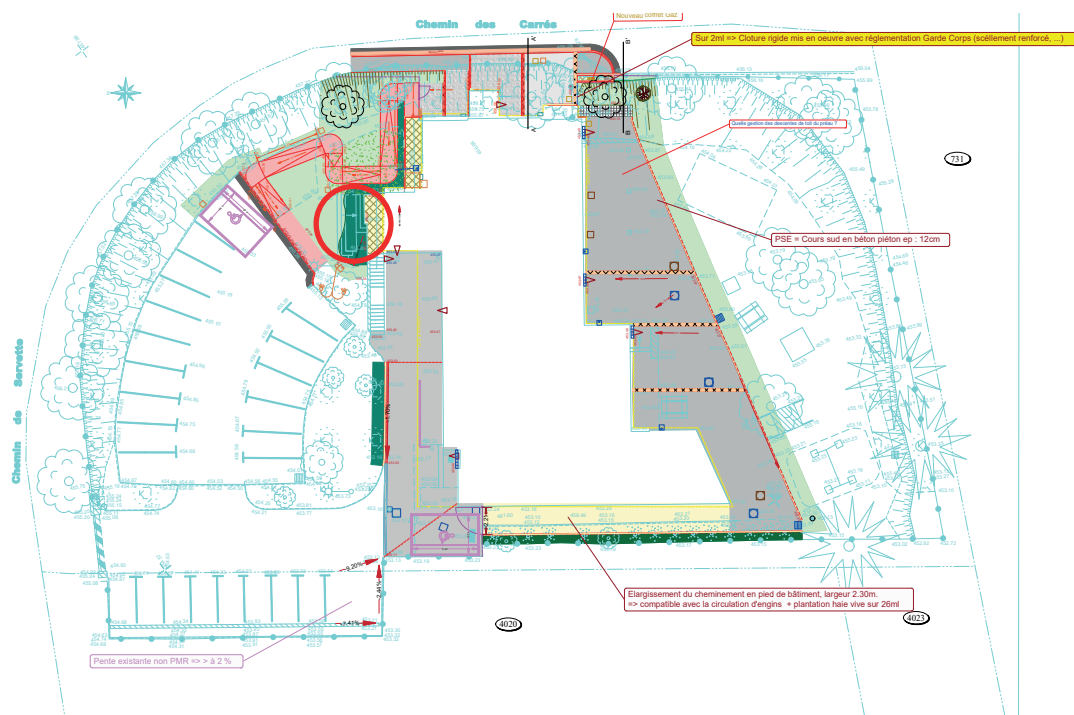




ESCALIER À DÉPOSER



Emplacement escalier à déposer





MÂT AIGUILLE

FLOODLIGHTS

XEON

Design: ECLATEC

OU ÉQUIVALENT



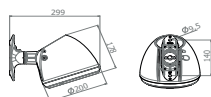
XEON 1

DESCRIPTION

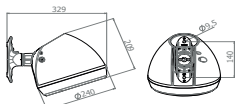
Product name	XEON 1	XEON 2	XEON 3
Housing	Injection die-cast aluminium body		
Bowl	Thermally toughened glass		
Finish	Polyester powder coating, any colour available		
Impact protection	IK 09	IK 10	
Ingress Protection	IP66 Extruded silicone gasket Cable gland with anchoring device Breathing system with activated carbon filter		
Dimensions (dia x h)	200 x 178 mm	240 x 209 mm	300 x 262 mm
Weight	3.3kg	3.9kg	5.5kg
Windage area	0.03m²	0.04m²	0.06m²
Materials used	Aluminium 71% Steel 10% Glass 6% Plastic 2% Other 11%	Aluminium 72% Glass 8% Steel 2% Plastic 2% Other 16%	Aluminium 74% Glass 10% Steel 2% Plastic 2% Other 12%
Electrical class	Class I or II		
Wiring	Luminaire pre-wired in the factory		

DIMENSIONS

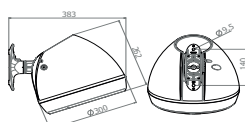
XEON 1



XEON 2



XEON 3



Configuration

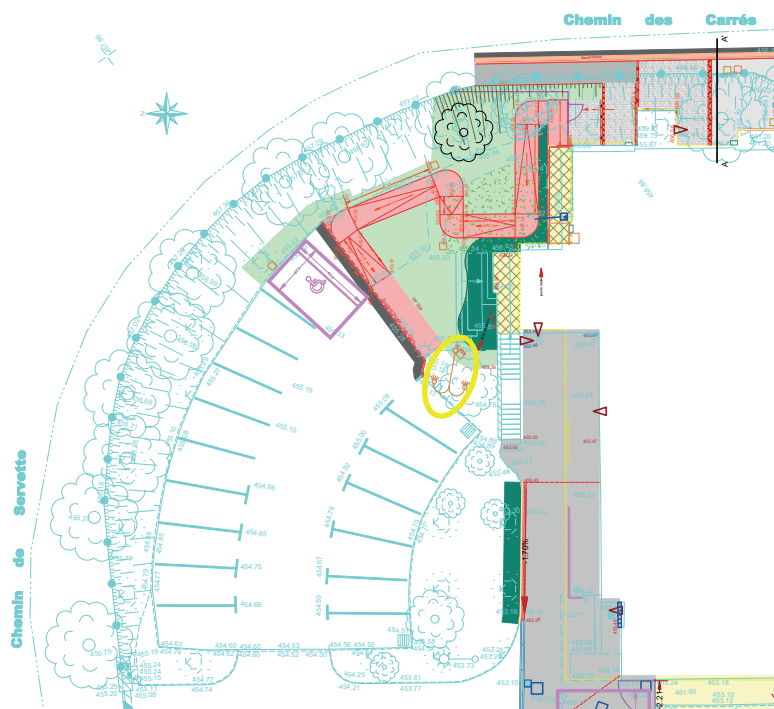
XEON TOP spigot
Column height: 5 m

Configuration

XEON in clusters
TOP Spigot
Column height: 6 m

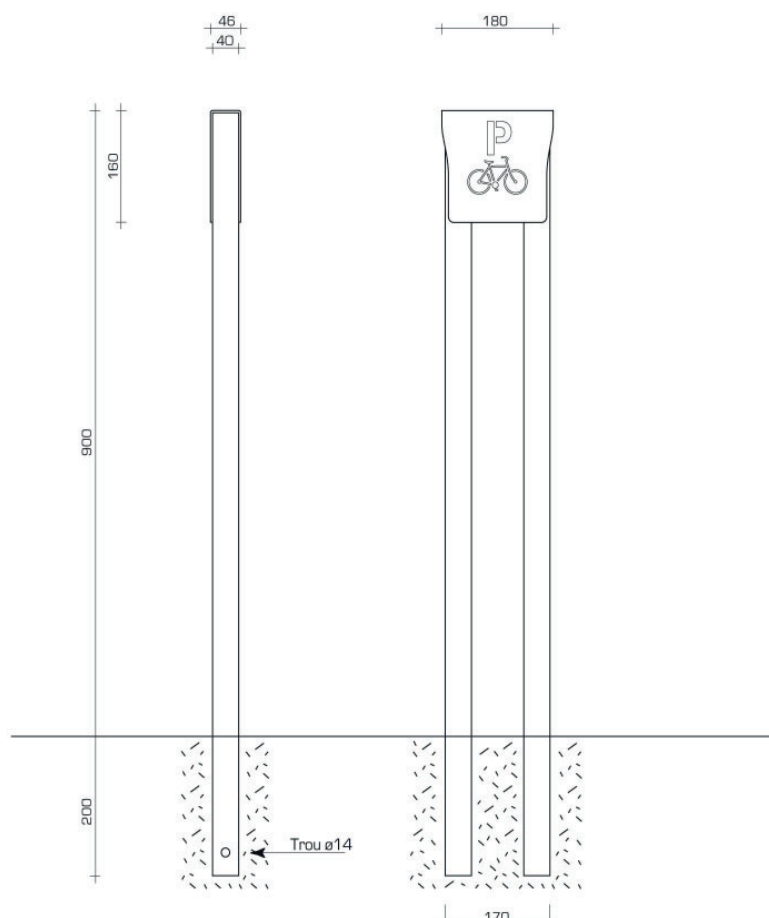


Remplacement du mât existant





APPUI VÉLO FUSION OU SIMILAIRE



Dimensions :

180x46mm, hauteur hors sol 900mm

Structure :

Corps en tube acier 40 x40 mm. Partie haute signalétique en inox 304L, épaisseur 3mm.

Finitions :

Acier : Zinguage + Poudre polyester cuite au four. Coloris : Akzonobel ou RAL au choix

Inox : brossé grain 220

Pose :

Scellement profondeur 200mm