

Récépissé de DT Récépissé de DICT

Au titre du chapitre IV du titre V du livre V (partie réglementaire) du Code de l'environnement
et de la section 12 du chapitre IV du titre III du livre V de la 4^{ème} partie (partie réglementaire) du Code du travail

Destinataire

- ☒ Récépissé de DT
☐ Récépissé de DICT
☐ Récépissé de DT/DICT
conjointe

Dénomination : CABINET ARRAGON Agence de toulouse
Complément / Service :
Numéro / Voie : TSA 70011
Lieu-dit / BP :
Code Postal / Commune : 69134 DARDILLY CEDEX
Pays : FRANCE

N° consultation du téléservice : 2025122203612D6A

Référence de l'exploitant :

N° d'affaire du déclarant : 03250047 RCU Aéro

Personne à contacter (déclarant) : Marc FOURNY

Date de réception de la déclaration : 22 / 12 / 2025

Commune principale des travaux : TOULOUSE

Adresse des travaux prévus : Av. du Colonel Roche

Coordonnées de l'exploitant :

Raison sociale : NEXLOOP France

Personne à contacter : CHEZ SUDALYS SERVICES

Numéro / Voie : 325 AVENUE DE PASCALET

Lieu-dit / BP :

Code Postal / Commune : 30100 VERGEZE

Tél. : 0466018632 Fax :

Éléments généraux de réponse

☐ Les renseignements que vous avez fournis ne nous permettent pas de vous répondre. La déclaration est à renouveler. Précisez notamment :

☐ Les réseaux/ouvrages que nous exploitons ne sont pas concernés au regard des informations fournies. Distance > à : m

☒ Il y a au moins un réseau/ouvrage concerné (voir liste jointe) de catégorie : TL (voir liste des catégories au verso)

Modification ou extension de nos réseaux / ouvrages

Modification ou extension de réseau/ouvrage envisagée dans un délai inférieur à 3 mois :

☐ Réalisation de modifications en cours sur notre réseau/ouvrage.

Veuillez contacter notre représentant : Tél. :

NB : Si nous avons connaissance d'une modification du réseau/ouvrage dans le délai maximal de 3 mois à compter de la consultation du téléservice, nous vous en informerons.

Emplacement de nos réseaux / ouvrages

☒ Plans joints : Références : Echelle₍₁₎ : Date d'édition₍₁₎ : Sensible : Prof. règl. mini₍₁₎ : Matériau réseau₍₁₎ :

NB : La classe de précision A, B ou C figure dans les plans.

☐ Réunion sur chantier pour localisation du réseau/ouvrage : ☐ Date retenue d'un commun accord : / / à h ou ☐ Prise de RDV à l'initiative du déclarant (date du dernier contact non conclusif : / /)

☐ Votre projet doit tenir compte de la servitude protégeant notre ouvrage.

☐ (cas d'un récépissé de DT) Vous devez prévoir des investigations complémentaires à notre charge (hors cas d'exemption prévus dans la réglementation) ⁽²⁾

☒ Des branchements non cartographiés sont présents. Ils sont soit pourvus d'affleurants visibles et rattachés à un réseau principal souterrain identifié dans les plans joints, soit munis de dispositifs automatiques supprimant tout risque en cas d'endommagement ⁽²⁾

(1) : facultatif si l'information est fournie sur le plan joint (2) : pour les tronçons et branchements non cartographiés en classe A, prévoir des clauses techniques et financières particulières dans le marché

Recommandations de sécurité

Les recommandations techniques générales en fonction des réseaux et des techniques de travaux prévues sont consultables sur www.reseaux-et-canalisation.gouv.fr

Les recommandations techniques spécifiques suivantes sont à appliquer, en fonction des risques liés à l'utilisation des techniques de travaux employées :

Rubriques du guide technique relatives à des ouvrages ou travaux spécifiques :

Pour les exploitants de lignes électriques : si la distance d'approche a été précisée, la mise hors tension est : ☒ possible ☐ impossible

Mesures de sécurité à mettre en œuvre :

Dispositifs importants pour la sécurité :

Cas de dégradation d'un de nos ouvrages

En cas de dégradation d'un de nos ouvrages, contactez nos services au numéro de téléphone suivant : 0764495530

Pour toute anomalie susceptible de mettre en cause la sécurité au cours du déroulement du chantier, prévenir le service départemental d'incendie et de secours (par défaut le 18 ou le 112) : 112

Responsable du dossier

Nom : SERVICE DICT (dict@sudalys.fr)

Désignation du service : DT DICT

Tél. : 0783797683

Signature de l'exploitant ou de son représentant

Nom du signataire : Julien Girard

Signature :

Date : 22 / 12 / 2025 Nombre de pièces jointes, y compris les plans : 2

Catégories des réseaux / ouvrages

Ouvrages considérés comme sensibles pour la sécurité (au sens du I de l'article R. 554-2 du code de l'environnement) :

- HC : Canalisations de transport et canalisations minières contenant des hydrocarbures liquides ou liquéfiés ;
- PC : Canalisations de transport et canalisations minières contenant des produits chimiques liquides ou gazeux ;
- GA : Canalisations de transport, de distribution et canalisations minières contenant des gaz combustibles ;
- CU : Canalisations de transport ou de distribution de vapeur d'eau, d'eau surchauffée, d'eau chaude, d'eau glacée, et de tout fluide caloporteur ou frigorigène, et tuyauteries rattachées en raison de leur connexité à des installations classées pour la protection de l'environnement ;
- EL : Lignes électriques et réseaux d'éclairage public autres qu'en très basse tension (> 50 V en courant alternatif ou 120 V en courant continu) et autres que les lignes électriques aériennes à basse tension et à conducteurs isolés ;
- TR : Installations destinées à la circulation de véhicules de transport public ferroviaire ou guidé ;
- DE : Canalisations de transport de déchets par dispositif pneumatique sous pression ou par aspiration ;
- DI : Ouvrages conçus ou aménagés en vue de prévenir les inondations et les submersions.

Autres ouvrages* (au sens du II de l'article R. 554-2 du code de l'environnement) :

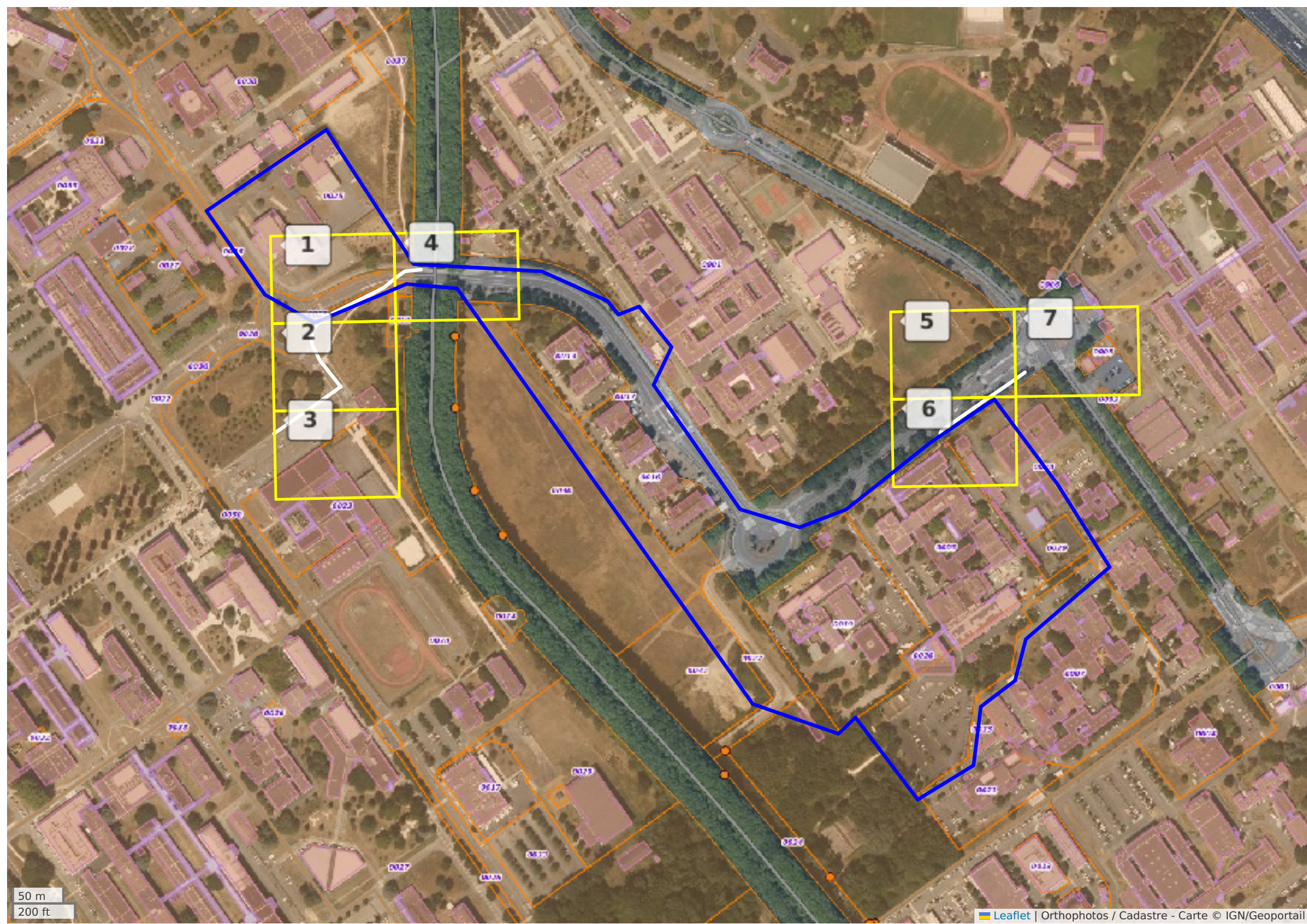
- TL : Installations souterraines de communications électroniques, lignes électriques et réseaux d'éclairage public autres que ceux définis à la ligne « EL » ci-dessus ;
- EA : Canalisations souterraines de prélèvement et de distribution d'eau destinée à la consommation humaine, à l'alimentation en eau industrielle ou à la protection contre l'incendie, en pression ou à écoulement libre, y compris les réservoirs d'eau enterrés qui leur sont associés ;
- EU : Canalisations souterraines d'assainissement, contenant des eaux usées domestiques ou industrielles ou des eaux pluviales.

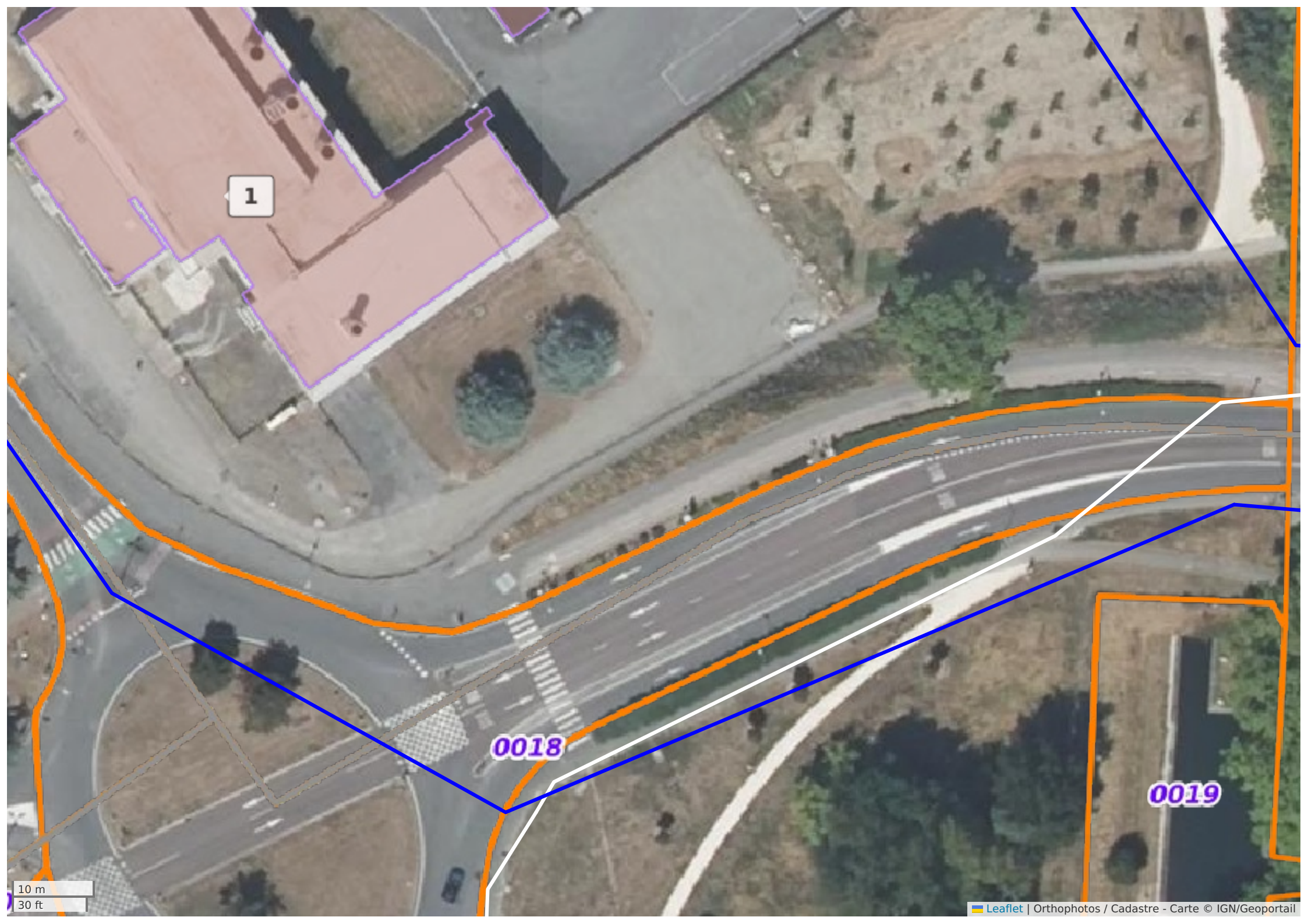
**Parmi les « autres ouvrages », certains peuvent être spécifiés par leur exploitant comme « sensibles », soit lors de l'enregistrement de l'ouvrage sur le guichet unique, soit lors de la réponse à la DT. Les dispositions réglementaires relatives aux réseaux sensibles s'appliquent alors pleinement à ces ouvrages.*

Dispositifs importants pour la sécurité

L'exploitant de réseau précise dans son récépissé une des trois options suivantes :

- Voir la liste des dispositifs en place dans le document joint
- Voir la localisation sur le plan joint
- Aucun dans l'emprise





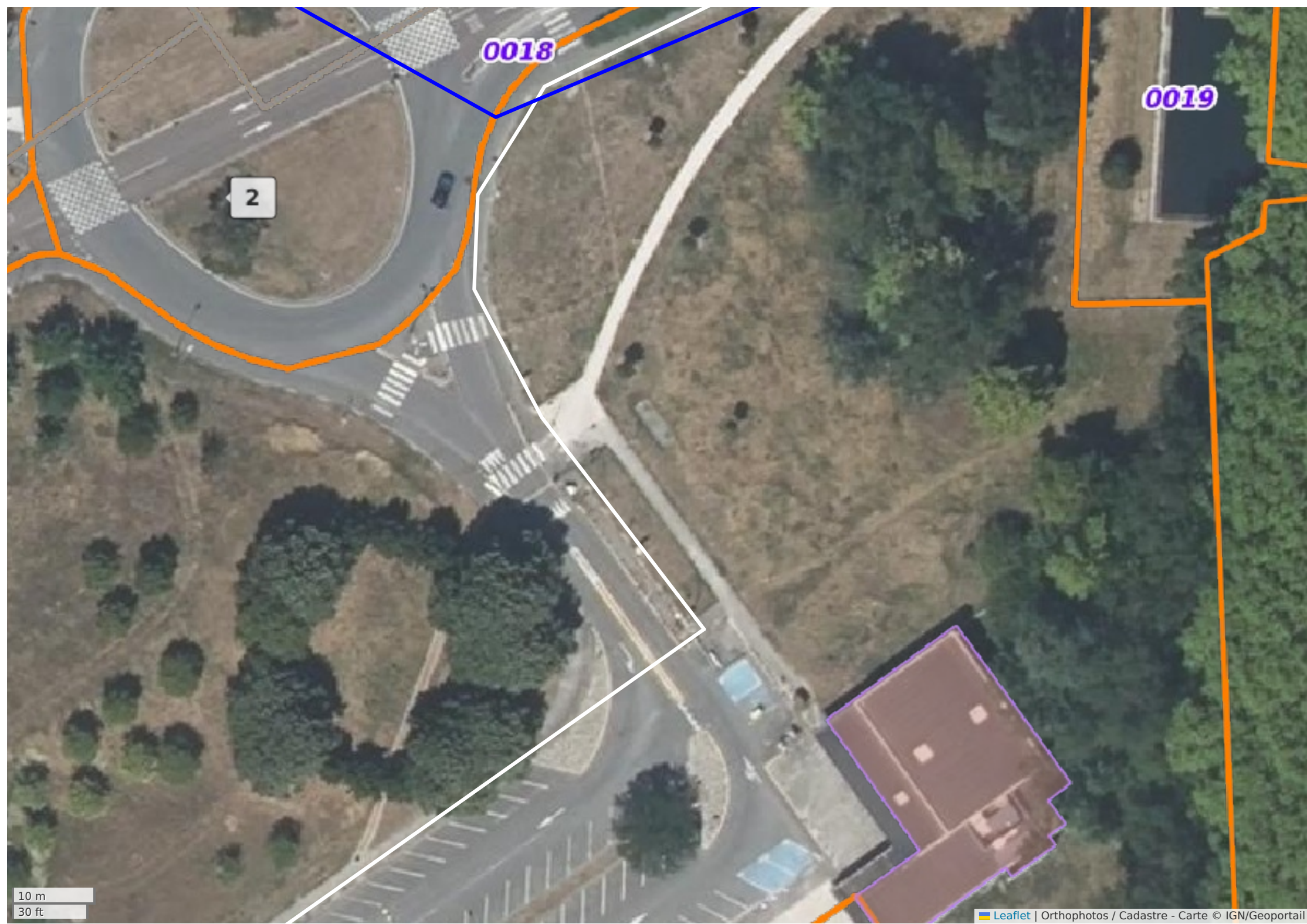
1

0018

0019

10 m
30 ft

Leaflet | Orthophotos / Cadastre - Carte © IGN/Geoportail



0018

0019

2

10 m

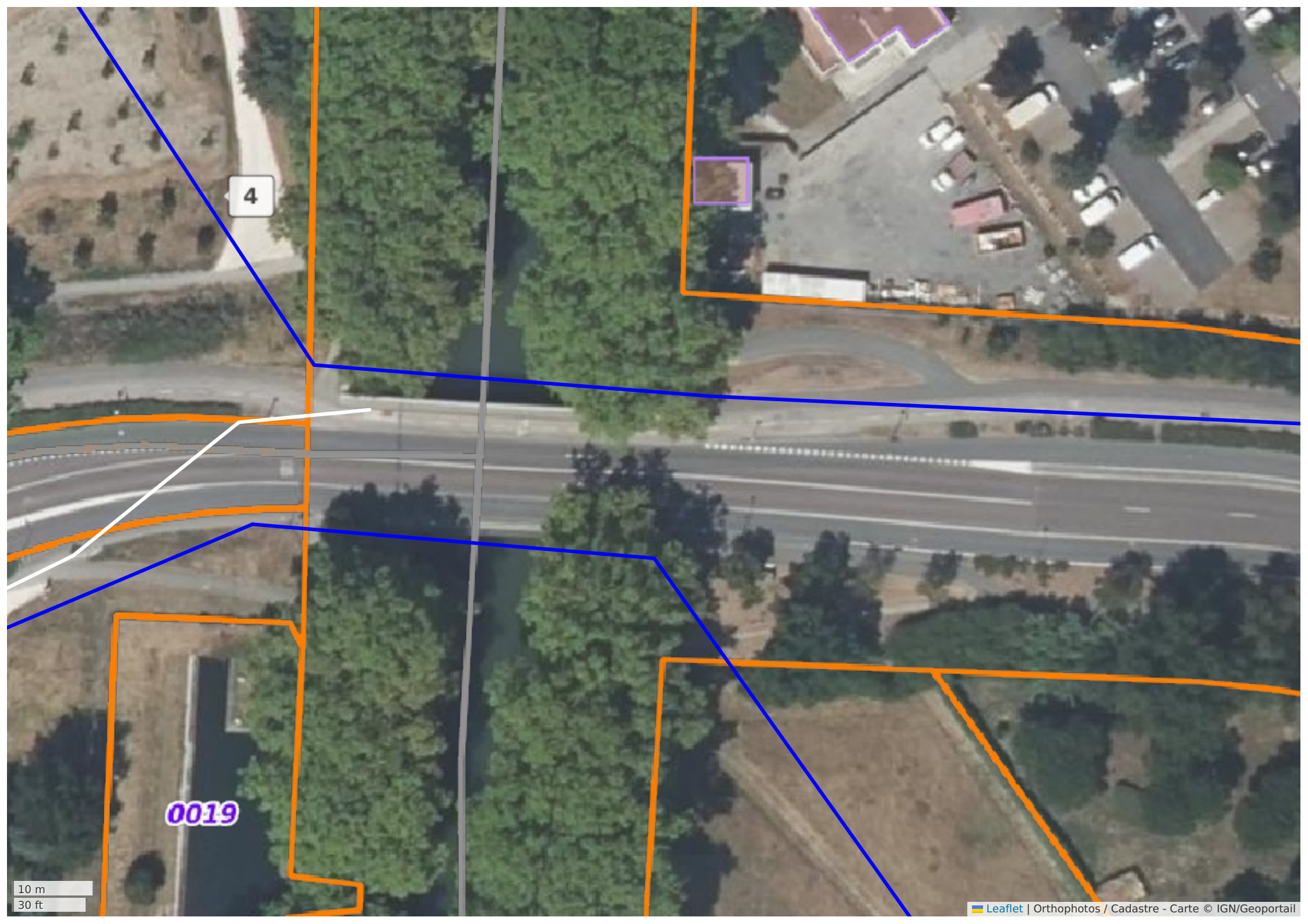
30 ft



3

0023

10 m
30 ft



4

0019

10 m
30 ft



5

10 m
30 ft



6





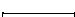
10 m
30 ft



10 m

30 ft

Légende :

-  Zone des travaux
-  CLASSE DE PRECISION A
-  CLASSE DE PRECISION A, EN PLANIMETRIE UNIQUEMENT
-  CLASSE DE PRECISION B
-  CLASSE DE PRECISION C

Projection des fichiers shapes : Lambert93