

Récépissé de DT Récépissé de DICT

Au titre du chapitre IV du titre V du livre V (partie réglementaire) du Code de l'environnement
et de la section 12 du chapitre IV du titre III du livre V de la 4^{ème} partie (partie réglementaire) du Code du travail

Destinataire

- ☒ Récépissé de DT
☐ Récépissé de DICT
☐ Récépissé de DT/DICT
conjointe

Dénomination : CABINET ARRAGON Agence de toulouse
Complément / Service :
Numéro / Voie : TSA 70011
Lieu-dit / BP :
Code Postal / Commune : 69134 DARDILLY CEDEX
Pays : FRANCE

N° consultation du téléservice : 2025122203612D6A

Référence de l'exploitant :

N° d'affaire du déclarant : 03250047 RCU Aéro

Personne à contacter (déclarant) : Marc FOURNY

Date de réception de la déclaration : 22 / 12 / 2025

Commune principale des travaux : TOULOUSE

Adresse des travaux prévus : Av. du Colonel Roche

Coordonnées de l'exploitant :

Raison sociale : NEXLOOP France

Personne à contacter : CHEZ SUDALYS SERVICES

Numéro / Voie : 325 AVENUE DE PASCALET

Lieu-dit / BP :

Code Postal / Commune : 30100 VERGEZE

Tél. : 0466018632 Fax :

Éléments généraux de réponse

☐ Les renseignements que vous avez fournis ne nous permettent pas de vous répondre. La déclaration est à renouveler. Précisez notamment :

☐ Les réseaux/ouvrages que nous exploitons ne sont pas concernés au regard des informations fournies. Distance > à : m

☒ Il y a au moins un réseau/ouvrage concerné (voir liste jointe) de catégorie : TL (voir liste des catégories au verso)

Modification ou extension de nos réseaux / ouvrages

Modification ou extension de réseau/ouvrage envisagée dans un délai inférieur à 3 mois :

☐ Réalisation de modifications en cours sur notre réseau/ouvrage.

Veuillez contacter notre représentant : Tél. :

NB : Si nous avons connaissance d'une modification du réseau/ouvrage dans le délai maximal de 3 mois à compter de la consultation du téléservice, nous vous en informerons.

Emplacement de nos réseaux / ouvrages

☒ Plans joints : Références : Echelle⁽¹⁾ : Date d'édition⁽¹⁾ : Sensible : Prof. règl. mini⁽¹⁾ : Matériau réseau⁽¹⁾ :

NB : La classe de précision A, B ou C figure dans les plans.

☐ Réunion sur chantier pour localisation du réseau/ouvrage : ☐ Date retenue d'un commun accord : / / à h ou ☐ Prise de RDV à l'initiative du déclarant (date du dernier contact non conclusif : / /)

☐ Votre projet doit tenir compte de la servitude protégeant notre ouvrage.

☐ (cas d'un récépissé de DT) Vous devez prévoir des investigations complémentaires à notre charge (hors cas d'exemption prévus dans la réglementation) ⁽²⁾

☒ Des branchements non cartographiés sont présents. Ils sont soit pourvus d'affleurants visibles et rattachés à un réseau principal souterrain identifié dans les plans joints, soit munis de dispositifs automatiques supprimant tout risque en cas d'endommagement ⁽²⁾

(1) : facultatif si l'information est fournie sur le plan joint (2) : pour les tronçons et branchements non cartographiés en classe A, prévoir des clauses techniques et financières particulières dans le marché

Recommandations de sécurité

Les recommandations techniques générales en fonction des réseaux et des techniques de travaux prévues sont consultables sur www.reseaux-et-canalisation.gouv.fr

Les recommandations techniques spécifiques suivantes sont à appliquer, en fonction des risques liés à l'utilisation des techniques de travaux employées :

Rubriques du guide technique relatives à des ouvrages ou travaux spécifiques :

Pour les exploitants de lignes électriques : si la distance d'approche a été précisée, la mise hors tension est : ☒ possible ☐ impossible

Mesures de sécurité à mettre en œuvre :

Dispositifs importants pour la sécurité :

Cas de dégradation d'un de nos ouvrages

En cas de dégradation d'un de nos ouvrages, contactez nos services au numéro de téléphone suivant : 0764495530

Pour toute anomalie susceptible de mettre en cause la sécurité au cours du déroulement du chantier, prévenir le service départemental d'incendie et de secours (par défaut le 18 ou le 112) : 112

Responsable du dossier

Nom : SERVICE DICT (dict@sudalys.fr)

Désignation du service : DT DICT

Tél. : 0783797683

Signature de l'exploitant ou de son représentant

Nom du signataire : Julien Girard

Signature :

Date : 22 / 12 / 2025 Nombre de pièces jointes, y compris les plans : 2

Catégories des réseaux / ouvrages

Ouvrages considérés comme sensibles pour la sécurité (au sens du I de l'article R. 554-2 du code de l'environnement) :

- HC : Canalisations de transport et canalisations minières contenant des hydrocarbures liquides ou liquéfiés ;
- PC : Canalisations de transport et canalisations minières contenant des produits chimiques liquides ou gazeux ;
- GA : Canalisations de transport, de distribution et canalisations minières contenant des gaz combustibles ;
- CU : Canalisations de transport ou de distribution de vapeur d'eau, d'eau surchauffée, d'eau chaude, d'eau glacée, et de tout fluide caloporteur ou frigorigène, et tuyauteries rattachées en raison de leur connexité à des installations classées pour la protection de l'environnement ;
- EL : Lignes électriques et réseaux d'éclairage public autres qu'en très basse tension (> 50 V en courant alternatif ou 120 V en courant continu) et autres que les lignes électriques aériennes à basse tension et à conducteurs isolés ;
- TR : Installations destinées à la circulation de véhicules de transport public ferroviaire ou guidé ;
- DE : Canalisations de transport de déchets par dispositif pneumatique sous pression ou par aspiration ;
- DI : Ouvrages conçus ou aménagés en vue de prévenir les inondations et les submersions.

Autres ouvrages* (au sens du II de l'article R. 554-2 du code de l'environnement) :

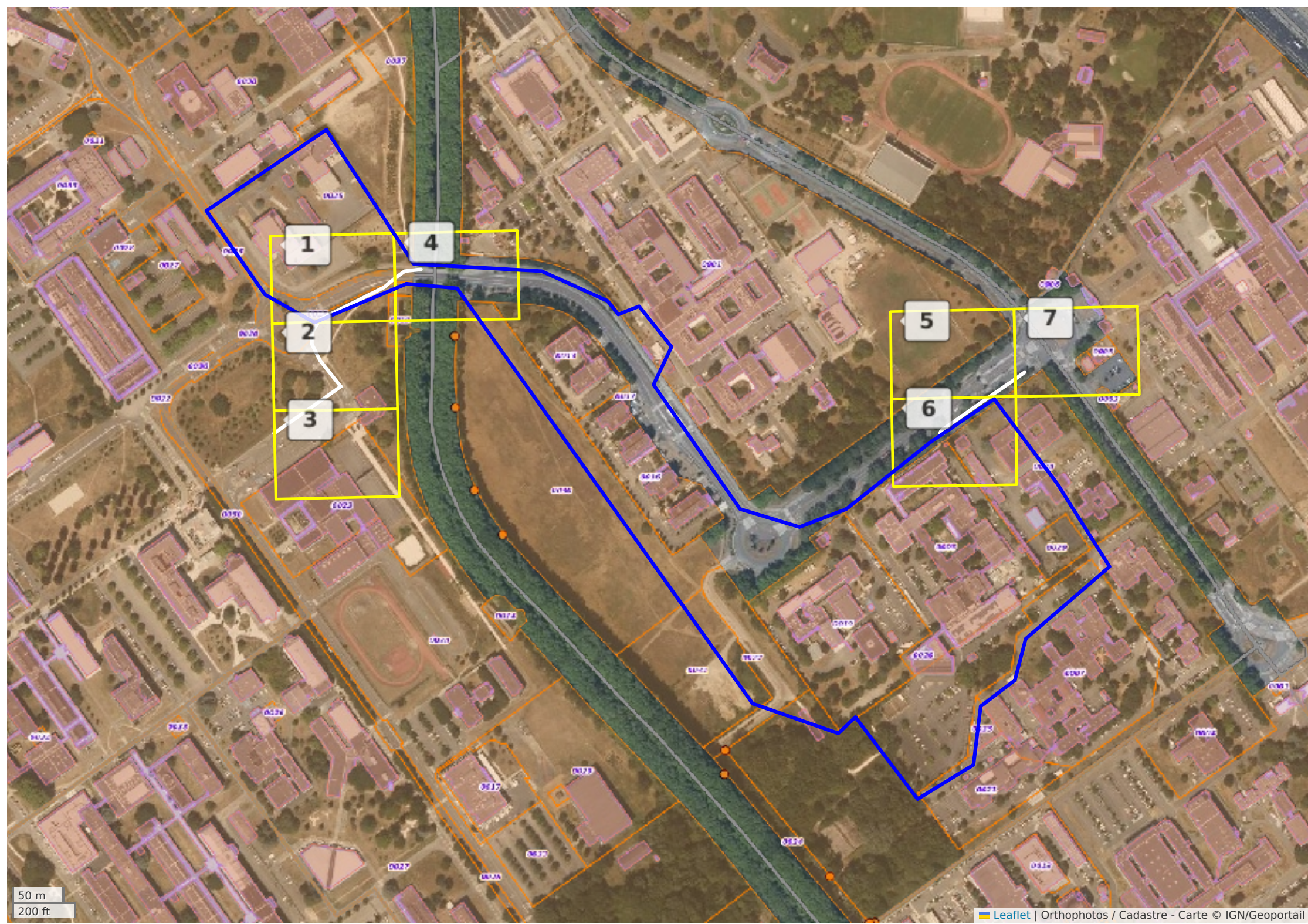
- TL : Installations souterraines de communications électroniques, lignes électriques et réseaux d'éclairage public autres que ceux définis à la ligne « EL » ci-dessus ;
- EA : Canalisations souterraines de prélèvement et de distribution d'eau destinée à la consommation humaine, à l'alimentation en eau industrielle ou à la protection contre l'incendie, en pression ou à écoulement libre, y compris les réservoirs d'eau enterrés qui leur sont associés ;
- EU : Canalisations souterraines d'assainissement, contenant des eaux usées domestiques ou industrielles ou des eaux pluviales.

**Parmi les « autres ouvrages », certains peuvent être spécifiés par leur exploitant comme « sensibles », soit lors de l'enregistrement de l'ouvrage sur le guichet unique, soit lors de la réponse à la DT. Les dispositions réglementaires relatives aux réseaux sensibles s'appliquent alors pleinement à ces ouvrages.*

Dispositifs importants pour la sécurité

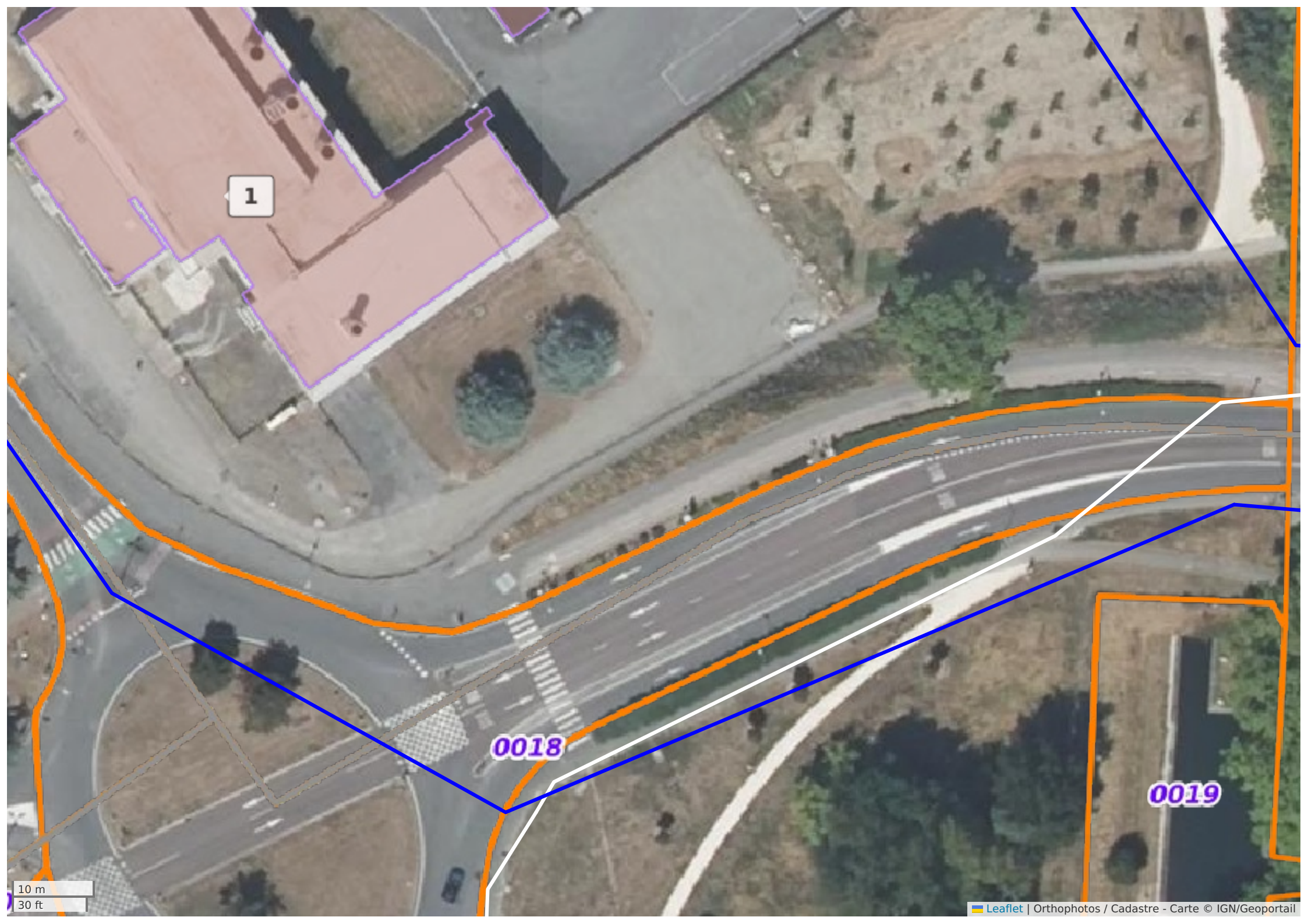
L'exploitant de réseau précise dans son récépissé une des trois options suivantes :

- Voir la liste des dispositifs en place dans le document joint
- Voir la localisation sur le plan joint
- Aucun dans l'emprise



50 m

200 ft

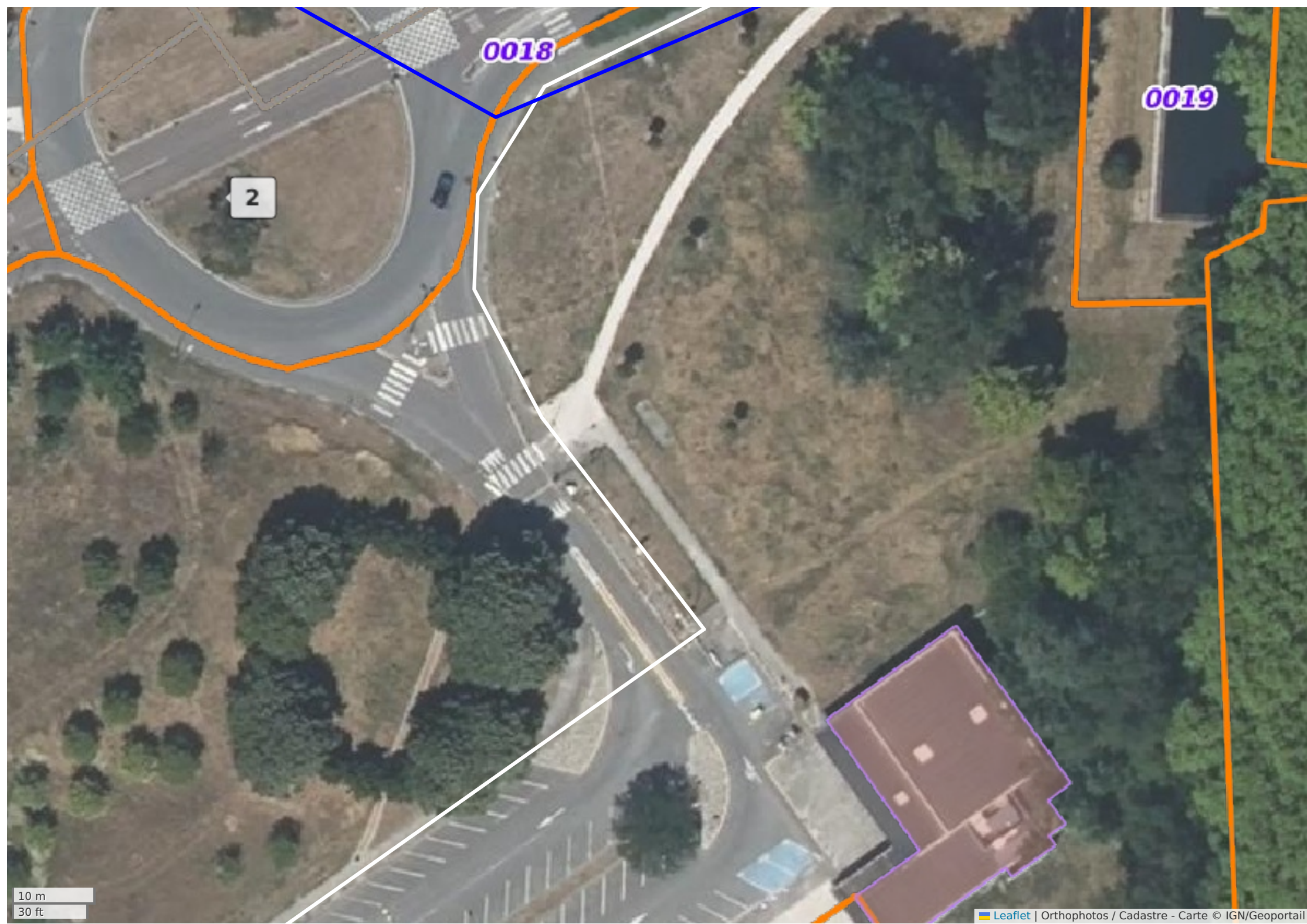


1

0018

0019

10 m
30 ft



0018

0019

2

10 m

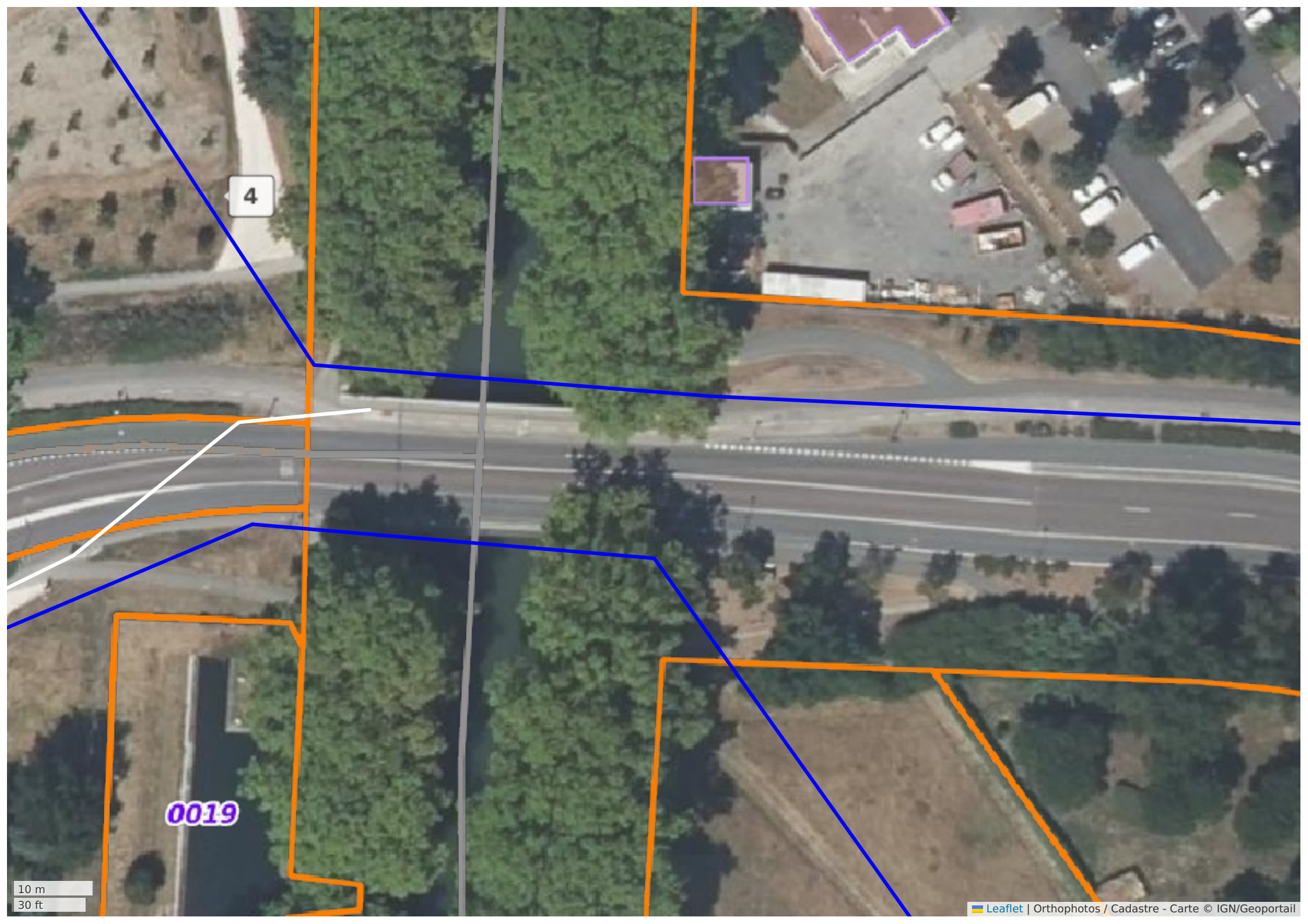
30 ft



3

0023

10 m
30 ft



4

0019

10 m
30 ft



5

10 m
30 ft





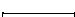


6

10 m
30 ft



Légende :

-  Zone des travaux
-  CLASSE DE PRECISION A
-  CLASSE DE PRECISION A, EN PLANIMETRIE UNIQUEMENT
-  CLASSE DE PRECISION B
-  CLASSE DE PRECISION C

Projection des fichiers shapes : Lambert93

De: dict-nexloop@sudalys.fr

A: cabinet-arragon-toulouse-d@demat.sogelink.fr

Objet: Réponse demande travaux: 2025122203612D6A

Bonjour,

Pour faire suite à l'envoi de votre demande de **DT** référencée sous la demande **2025122203612D6A** veuillez trouver ci-joint le retour de l'opérateur de télécommunications NEXLOOP.

Attention, ce message a été envoyé automatiquement, **n'y répondez pas directement car votre message ne sera pas traité**

Pour toute demande d'informations complémentaires concernant le traitement de cette **DT**, merci de bien vouloir **contacter le service DICT de SUDALYS Services** par email à l'adresse **dict@sudalys.fr** .

Cordialement,

Le service DICT SUDALYS Services

Déclaration de projet de Travaux

Déclaration d'Intention de Commencement de Travaux

Au titre du chapitre IV du titre V du livre V (partie réglementaire) du Code de l'environnement
et de la section 12 du chapitre IV du titre III du livre V de la 4ème partie (partie réglementaire) du Code du travail
(Annexe 1-1 de l'arrêté du 15 février 2012 modifié - NOR : DEVP1116359A)

Délai de réponse

Le destinataire doit répondre à toute déclaration, même s'il n'est pas concerné, sous 9 jours pour les DT et sous 7 jours pour les DICT, hors jours fériés, après la date de réception de la déclaration dûment remplie. Lorsque la déclaration est reçue sous forme non matérialisée, ces délais sont portés à 15 jours pour la DT et à 9 jours pour la DICT, hors jours fériés. Pour la DT, il peut être prolongé de 15 jours si l'exploitant effectue des mesures de localisation avant de répondre ou lors d'un rendez-vous sur site avec vous.

Exploitant : Base_GC_Nexloop

Destinataire : NEXLOOP France

Complément d'adresse :

Numéro / Voie : 325 AVENUE DE PASCALET

Lieu-dit / BP :

Code Postal / Commune : 30100 VERGEZE

Pays : FRANCE

DT (Déclaration de projet de travaux)

N° consultation du téléservice : 2025122203612D6A

N° affaire du responsable du projet : 03250047 RCU Aéro

Date de la déclaration : 22 / 12 / 2025

☒ Responsable du projet, personne morale ☐ Responsable du projet, personne physique ☐ Déclaration conjointe DT/DICT

Responsable du projet

(1) : Champs facultatifs

Dénomination : CABINET ARRAGON Agence de toulouse

Pays : FRANCE N° SIRET : 111111111111111111

Représentant du responsable du projet

Dénomination : CABINET ARRAGON Agence de toulouse

Complément / Service :

N° : Voie : TSA 70011

Lieu-dit / BP :

Code postal : 61341 Commune : DARDILLY CEDEX

Personne à contacter : Marc FOURNY

Tél. : 0561496262 Fax(1) :

Courriel(1) : cabinet-arragon-toulouse-d@demat.sogelink.fr

Emplacement du projet

Adresse(2) : Av. du Colonel Roche

CP : 31000 Commune principale : TOULOUSE

Nb de communes : 1 (2) : facultatif si emprise dessinée sur le téléservice

Souhaits pour le récépissé

☐ Souhaite recevoir le récépissé (cas de la DT-DICT conjointe)

Mode de réception du récépissé souhaité : Par voie électronique

Si mode de réception par voie électronique, précisez :

Capacité d'impression des plans : Taille : A0 Couleur : ☒

Souhait de plans vectoriels : ☒ au format : DXF

Projet et son calendrier

(3) : voir les codes au verso

Nature des travaux(3) : CNS DEM ESC CHA TER

Décrivez le projet : Réseaux de chauffage urbain et sous-stations GC

Emploi de techniques sans tranchées : ☐ Oui ☒ Non

Distance minimale entre les travaux et la ligne électrique : , m

☒ Cochez si vous souhaitez les plans des réseaux électriques aériens.

Date prévue pour le commencement des travaux : 06 / 12 / 2026 Durée du chantier : 300 jour(s)

Investigations complémentaires par le responsable du projet (à remplir après réception du récépissé de DT)

Réalisation d'investigations complémentaires : ☐ Oui ☒ Non

Motif de réalisation ou non d'investigations complémentaires avant travaux (voir au verso) :

Date des investigations complémentaires : / /

☐ Investigations susceptibles de nécessiter une DICT

☐ Envoi des résultats aux exploitants d'ouvrages et aux entreprises

DICT (Déclaration d'Intention de Commencement de Travaux)

N° consultation du téléservice :

N° affaire de l'exécutant des travaux :

Date de la déclaration : / /

Nature de la déclaration (voir les codes au verso) :

Exécutants des travaux

(1) : Champs facultatifs

Dénomination :

Complément / Service :

N° : Voie :

Lieu-dit / BP :

Code postal : Commune :

Pays : N° SIRET :

Personne à contacter :

Tél. : Fax(1) :

Courriel(1) :

Emplacement des travaux (si différent du projet de travaux)

Adresse(2) :

CP : Commune principale :

Nb de communes : (2) : facultatif si emprise dessinée sur le téléservice

Souhaits pour le récépissé

Mode de réception du récépissé souhaité : Par voie électronique

Si mode de réception par voie électronique, précisez :

Capacité d'impression des plans : Taille : A4 Couleur : ☐

Souhait de plans vectoriels : ☐ au format :

Travaux et leur calendrier

(3) : voir les codes au verso

Nature des travaux(3) :

Décrivez les travaux :

Techniques utilisées(3) :

☐ Autre, précisez la technique :

Précisez, le cas échéant, la profondeur max d'excavation : cm

☐ Cochez en cas de modification du profil du terrain en fin de travaux

Résultats des investigations complémentaires communiqués par le responsable du projet : ☐ Oui ☒ Non

Distance minimale entre les travaux et la ligne électrique : , m

☐ Cochez si vous souhaitez les plans des réseaux électriques aériens.

Date prévue pour le commencement des travaux : / /

Durée du chantier : jour(s)

Signature de l'exécutant des travaux ou de son représentant

Nom du signataire :

Signature :

Nombre de pièces jointes, y compris les plans :

Signature du responsable du projet ou de son représentant

Nom du signataire : Marc FOURNY

Signature :

Nombre de pièces jointes, y compris les plans : 0

Rubrique « Destinataire »

La consultation du téléservice "www.reseaux-et-canalisation.gouv.fr" ou d'un prestataire de service conventionné par l'Ineris, obligatoire avant toute DT et DICT, permet d'obtenir la liste de tous les "destinataires" auxquels la déclaration doit être adressée, ainsi que leurs coordonnées. Toutefois, l'envoi de la DICT n'est pas obligatoire auprès des "destinataires" exploitants ayant indiqué dans leur réponse à une DT de moins de 3 mois ne pas être concernés et n'ayant envoyé aucun rectificatif dans ce délai.

Rubrique « Nature de la déclaration »

La liste ci-dessous permet de préciser la nature de la déclaration dans le cadre prévu à cet effet. Le report du code dans la rubrique suffit.

Liste des déclarations	Code
Déclaration initiale	INITIAL
Déclaration liée à une investigation complémentaire	INVEST
Déclaration renouvelée suite à travaux non entrepris dans un délais de 3 mois	3MR
Déclaration renouvelée suite à interruption de travaux supérieure à 3 mois	INTERUP
Déclaration renouvelée si la durée des travaux est supérieure à 6 mois	6MR

Rubrique « Souhaits pour le récépissé »

Les récépissés numériques sont fournis dans les formats pdf et xml.

Les listes ci-dessous permettent de préciser les souhaits concernant le récépissé et les plans dans les cadres prévus à cet effet.

Mode de réception du récépissé	Capacité d'impression des plans					NB : Les plans numériques sont fournis dans les formats pdf ou jpg ou tiff. Vous pouvez néanmoins demander à l'exploitant de vous fournir des plans numériques vectoriels, sans garantie de réponse.	Format des plans vectoriels
Par courrier	A4	A3	A2	A1	A0		DXF
Par fax							SHAPE
Par voie électronique							MIF/MID

Rubrique « Nature des travaux » et « Techniques utilisées »

Les liste ci-dessous permettent de préciser la nature des travaux envisagés et les techniques de travaux utilisées dans les cadres prévus à cet effet. Le report du ou des code(s) dans les rubriques suffit.

Liste des travaux	Code	Liste des techniques de travaux souterrains horizontaux ou obliques sans tranchée à associer avec le code FOH	Code	Liste des autres techniques	Code
Construction	CNS	Battage de tube ouvert	BTO	Brise-roche	BRO
Construction spéciale (ERP, IGH, ICPE)	CSP	Découpe de branchement	DBR	Echafaudage	ECH
Curage de fossés/de berges	CUR	Extraction de tubes par traction	TRA	Engin élévateur	ELE
Décapage, profilage de chaussées	DEC	Fonçage de tubes	TUB	Engin vibrant	VIB
Démolition	DEM	Fonçage statique de barres pilotes	STA	Explosif	EXP
Drainage, sous-solage	DRA	Forage à la tarière horizontale ou oblique	TAR	Grue	GRU
Élagage avec branche au delà des distances de sécurité du code du travail *	ELG*	Forage dirigé	FOD	Manuel ou manutention d'objets ou de matériel	MAN
Élagage avec branche en deçà des distances de sécurité du code du travail *	EBL*	Fusée ou ogive	FUS	Pelles mécaniques et mini-pelles	PEL
Élagage d'arbre enchevêtré dans réseau isolé *	ERE*	Mange-tube par battage	MTB	Trancheuse	RTR
Emploi de source de chaleur	ESC	Microtunnelier	TUN	Raboteuse, recycleuse stabilisatrice	RAB
Forage horizontal ou oblique	FOH	Tubage par éclatement	ECL	Technique douce (camion aspirateur...)	TED
Forage vertical / Carottage	FOV			Autres engins de chantier	ENG
Pose ou réparation de réseaux de chaleur	CHA				
Pose ou réparation de réseaux souterrains (hors réseaux de chaleur)	SOU				
Remblaiement	RBL				
Terrassement, fouille, excavation	TER				
Travaux en fouille déjà ouverte *	OUV*				
Travaux sans terrassement ni fouille ni enfoncement *	SFP*				
Travaux sur façades et toitures *	FAC*				
Autres	OTR				

*Concernent des travaux strictement aériens

Rubrique « Investigations complémentaires »

La liste ci-dessous permet de préciser la raison de la demande ou de l'absence de demande d'investigations complémentaires dans le cadre prévu à cet effet. Le report du code dans la rubrique suffit.

Investigations avant travaux obligatoires	Code	Investigations avant travaux NON obligatoires	Code
Cartographie de classe B	CARTOB	Cartographie de classe A	CARTOA
Cartographie de classe C	CARTOC	Dispense d'investigations et clause dans le marché	DISPEN
Absence de cartographie	ACARTO	Investigations complémentaires malgré dispense	INVEMD

NOTE D'INFORMATION

CONTACTS

Demande d'information complémentaire

Contacter le support dict@sudalys.fr en indiquant l'objet, le numéro de DT-DICT et vos coordonnées.

Cas d'urgence post

Pour toute demande urgente dans la phase déclarative, contactez le support en indiquant dans l'objet, le numéro de DT-DICT et vos coordonnées.

Courriel : dict@nexloop.fr - Téléphone : 06 69 62 96 23

En phase de travaux

Dans les situations de sinistre ou d'urgence en **phase des travaux uniquement**, contactez l'astreinte au **07 64 49 55 30** en indiquant l'adresse du sinistre, le numéro de DT-DICT et vos coordonnées.

LEGENDE

Réseau Nexloop en classe C 

Réseau Nexloop en classe A  ou 

RECOMMANDATIONS TECHNIQUES

L'ensemble des recommandations technique liées aux « ouvrages de télécommunications » se trouvent au paragraphe 3.7.6 du fascicule 2 du guide d'applications de la réglementation anti-endommagement disponible sur : <https://www.reseaux-et-canalisations.ineris.fr>

RAPPEL : Le marquage-piquetage est obligatoire

(Arrêté du 3 mars 2014 modifiant l'arrêté du 8 septembre 2009)

Article 27.3.1 : Lorsque les travaux doivent être exécutés au droit ou au voisinages souterrains, enterrés, subaquatiques ou aériens, tels que canalisations et câbles ou autres réseaux, dépendant du maître de l'ouvrage ou de tierces personnes, le représentant du pouvoir adjudicateur prend à sa charge les sondages préalables en trois dimensions des ouvrages souterrains (*voir aussi le chapitre 5.9 du fascicules 1 du Guide d'application de la réglementation*).

La présence d'un grillage avertisseur enterré au-dessus de nos ouvrages n'est pas systématique.



Le 23/12/2025

Objet: Fichiers transmis avec le document

Madame, Monsieur,

Pour consulter les fichiers transmis avec notre document, veuillez cliquer sur le ou les liens suivants :

2025122203612D6A.zip : <https://dl.sogelink.fr/?YMMn63wt>

Nous nous tenons à votre disposition pour tout complément d'information.

Veuillez agréer, Madame, Monsieur, l'expression de nos salutations respectueuses.

Le service technique Sogelink