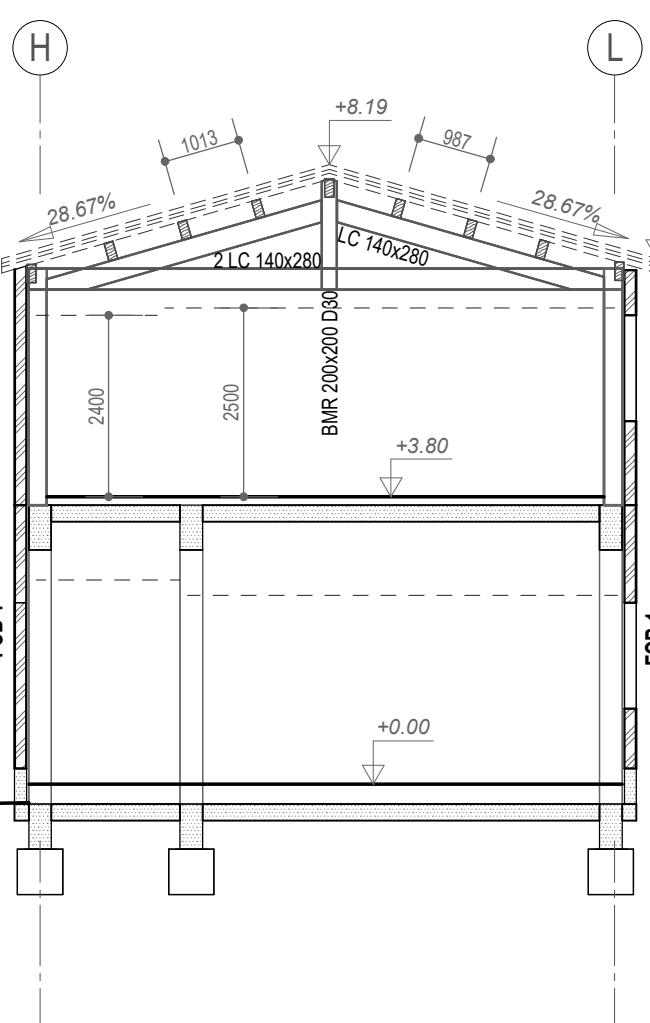
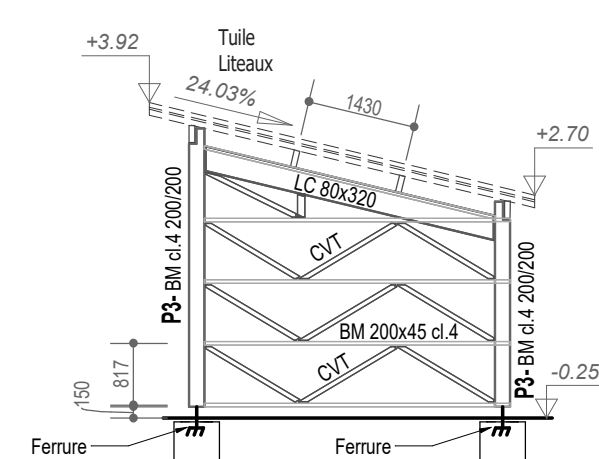


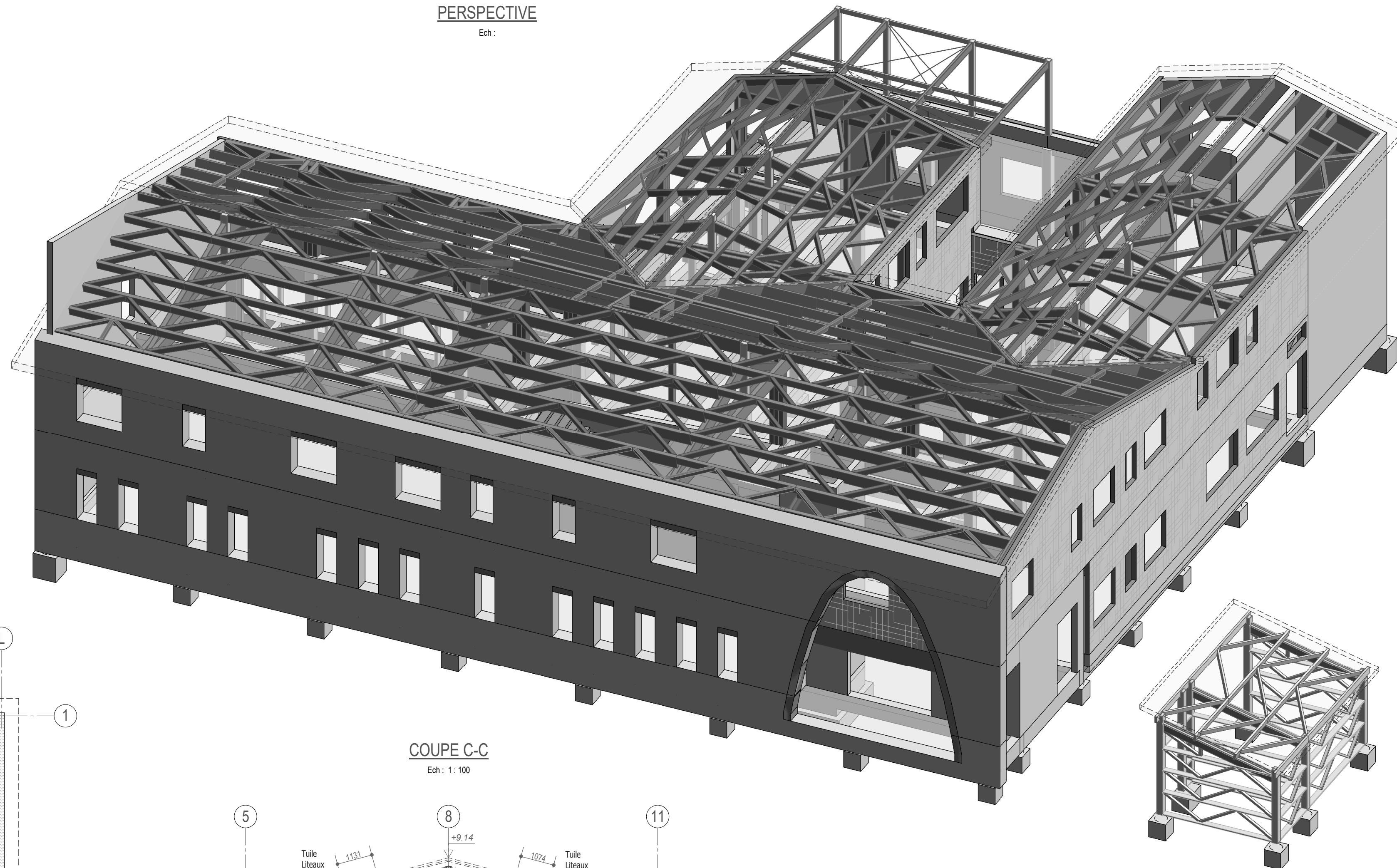
Ech : 1 : 100



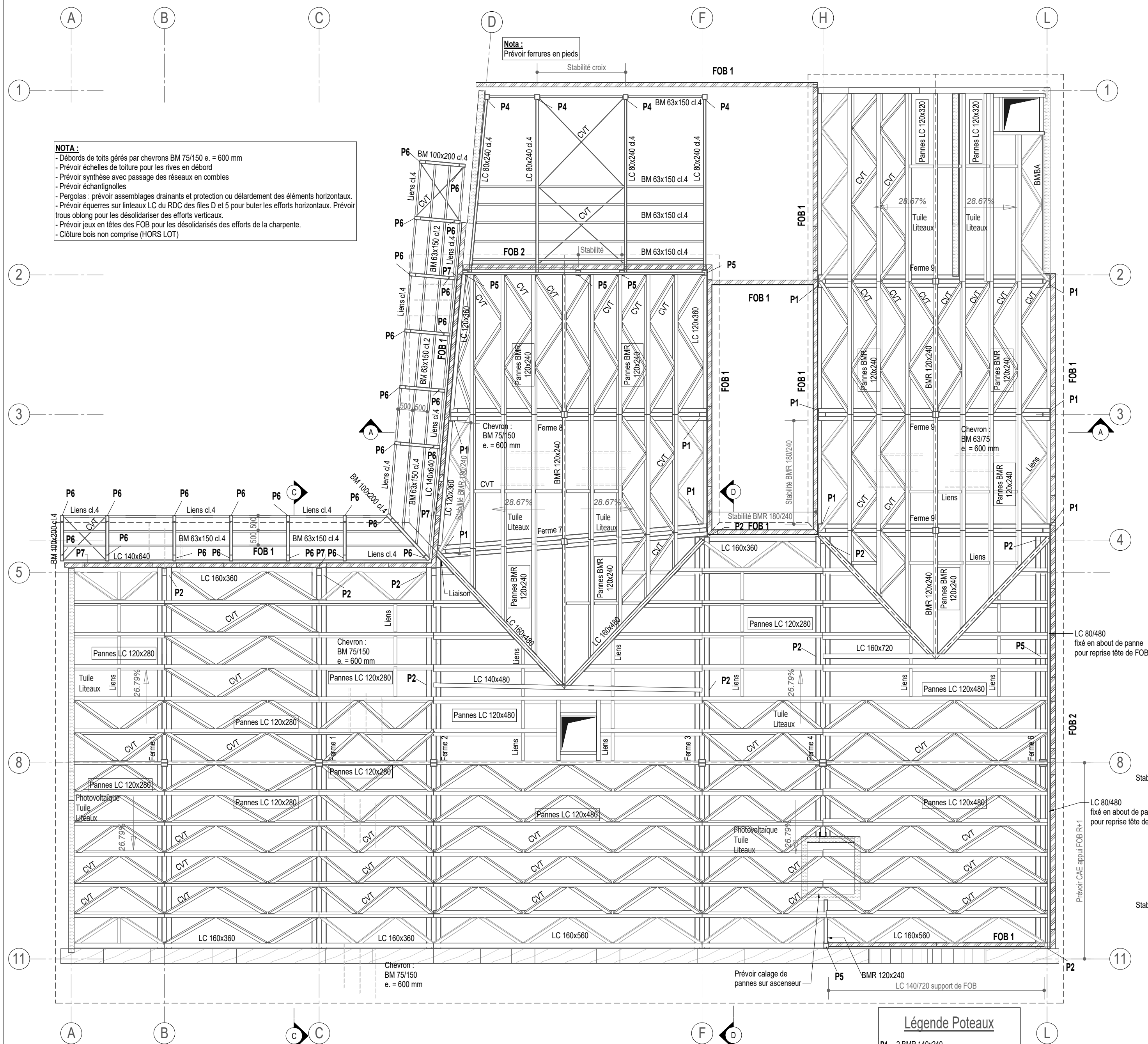
Ech : 1 : 100



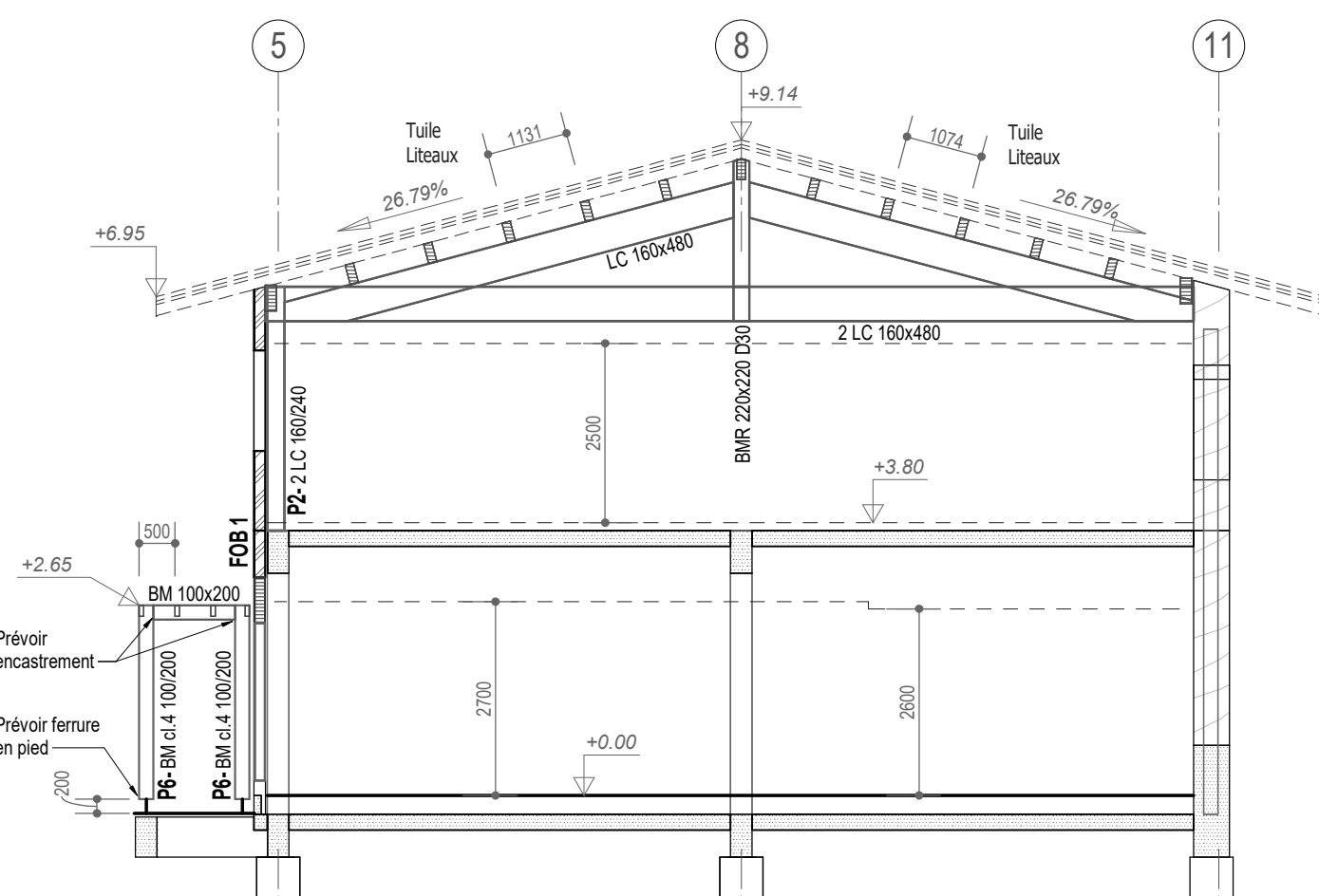
Ech :



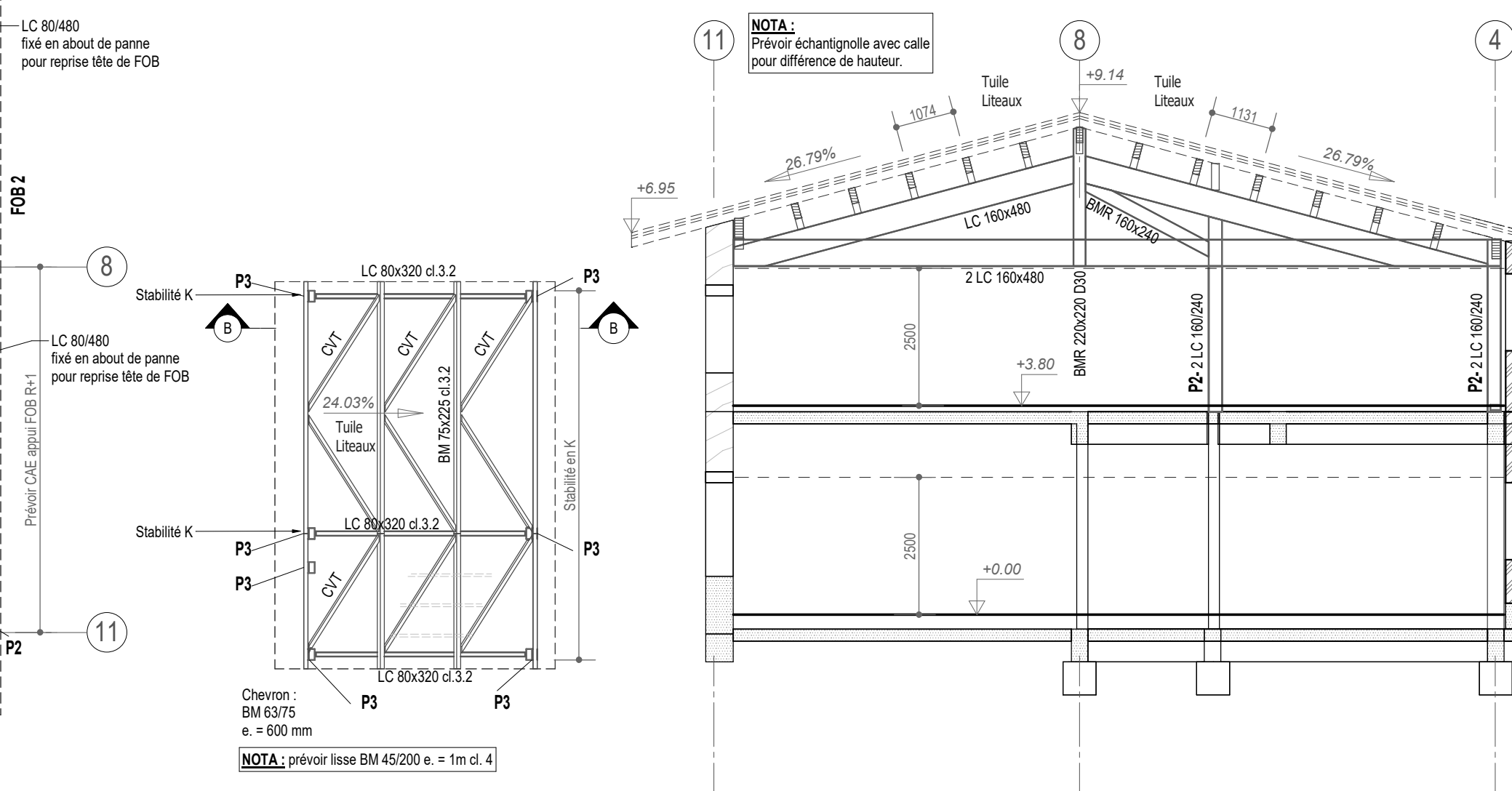
Ech : 1 : 100



Ech : 1 : 100



Ech : 1 : 100



<b>O</b>	14/11/2025	1 <sup>er</sup> ère diffusion		<b>R B</b>	<b>J E B</b>
Indice	Date	Modification	Dessiné	Vérifié	
<b>MATERIAUX</b>					
<b>ACIERS :</b> IPE HEAUPN : S275 JR PRS : S235 JR Tubes, Cornières : S235 JR <b>LAMELLE-COLLE :</b> GL24h <b>BOIS MASSIF :</b> C24 <b>BOIS MASSIF RECONSTITUE :</b> C24 Humidité de mise en oeuvre < 20 % <b>BOULONS :</b> M 8					
<b>REGLEMENTS</b>					
<b>STRUCTURE METALLIQUE</b> - NF EN 1993-1 - Les recommandations du CSTB, du CTICM - Normes AFNOR - DTU et Prescriptions du REEF en vigueur - Avis Techniques du CSTB					
<b>STRUCTURE BOIS</b> - NF EN 1995-1 - Guide AQCCEN - Les recommandations du CSTB, du CTICM - Normes AFNOR - DTU et Prescriptions du REEF en vigueur - Avis Techniques du CSTB					
<b>CHARGES PERMANENTES (NF EN 1991-1-1) Toiture débords :</b>					
<b>Toiture principale :</b>			- Pnx. photovol.	: 20 daN/m²	
- Pnx. photovol.			: 20 daN/m²		
- Tuile + linteaux			: 54 daN/m²		
- Volige 18 mm			: 9 daN/m²		
- Chevrons			: 4 ou 9 daN/m²		
- Isolation LR 300 mm			: 15 daN/m²		
- Pnx. fibre bois 22 mm: 14 daN/m²					
- Divers			: 5 daN/m²		
<b>Touche abri vélo :</b>			- Tuile + linteaux : 54 daN/m²		
			- Versers : 4 daN/m²		
			- Divers : 5 daN/m²		
<b>CHARGES D'EXPLOITATION (NF EN 1991-1-1)</b>					
<b>CHARGES CLIMATIQUES (NF EN 1991-1-3 ET 1-4)</b>					
<b>Nelpe :</b> région A1 (allt<200m) : SK = 45 daNm/m²					
<b>Vent :</b> région 1 - Illa : qp(z)= 62 daNm/m²					
<b>DONNEES SISMIQUES(NF EN 1998-1)</b>					
Zone : 3					
Catégorie d'importance : II					
Classe de sol : (à confirmer par étude de sol)					
Prise en compte des Déplacements Différentiels : Oui/Non					
<b>SECURITE INCENDIE TRAITEMENT ANTI-TERMITES</b>					
ERP 5 Catégorie : SF /1/2h				Oui	

# AREST

INGÉNIEURS EN BÂTIMENT

---

NANTES

**Etudes Structures**

Z.A. de la Forêt - 8, rue Chante Merle  
BP7 - 44140 LE GIGNON  
TEL : 02.40.26.26.00  
E-mail : infos-nantes@arest.fr

**ARCHITECTE**

Mûrissérie

---

**BUREAU DE CONTRÔLE**

-

---

**ENTREPRISE**

-

## FOYER LABORIT

Construction  
86 - POITIERS

## PLAN DE PRINCIPE DE CHARPENTE

## Vue en plan, Coupes & Perspective

ECHELLE	DOSSIER	PHASE	PLAN N°	INDICE
1 : 100	23.11.801N	DCE	CH1	0

Explain what the following means: *the world is not a machine*