



B.E.T. ISOCRATE

Dossier n°23.253 Réf. CMU

6, rue de Sassafras - 44300 NANTES
Tél. 02 51 89 77 50
infos@isocrate.com - www.isocrate.com

Ce plan n'est valable que pour le lot considéré.
Pour tout autre renseignement, il est nécessaire de se reporter au plan architecte ou à l'existant

POITIERS (86)

Construction d'un centre de périnatalité

MAITRE D'OUVRAGE :

Centre Hospitalier Henri Laborit
370 Avenue Jacques Coeur
86 021 POITIERS

ARCHITECTE :

MURISSERIE
18 rue du calvaire
44 010 NANTES Cedex 1

BUREAU D'ETUDES TECHN. :

ISOCRATE, 6 rue des sassafras, 44301 Nantes

01/26	0	Edition initiale		
Date	Indice	Modifications	Dessinateur	Contrôleur


Phase : PRO	LOT ELECTRICITE
-------------	-----------------

Date: Janvier 2026	ANNEXE PLAN DE ZONAGE SSI	
Réf dossier:		
243.0253_plan_SSI_02		



Maître d'ouvrage CENTRE HOSPITALIER HENRI LABORIT
370 Avenue Jacques Coeur
86 021 POITIERS

Architecte MURISSERIE
18 rue du calvaire
44 010 NANTES CEDEX 1

Maître d'Œuvre BET FLUIDES

ISOCRATE
6 rue des Sassafras - 44300 NANTES
Téléphone : 02.51.89.77.50
Courriel : infos@isocrate.com

ZONE D'ALARME ET EQUIPEMENTS PRINCIPAUX- NIVEAU RDC



B.E.T. ISOCRATE

6, rue de Sassafras - 44300 NANTES
Tél. 02 51 89 77 50
infos@isocrate.com - www.isocrate.com

Ce plan n'est valable que pour le lot considéré.
Pour tout autre renseignement, il est nécessaire de se reporter au plan architecte ou à l'existant.

Dossier n°23.253 Réf. CMU

Echelle: Sans

PC
01
06

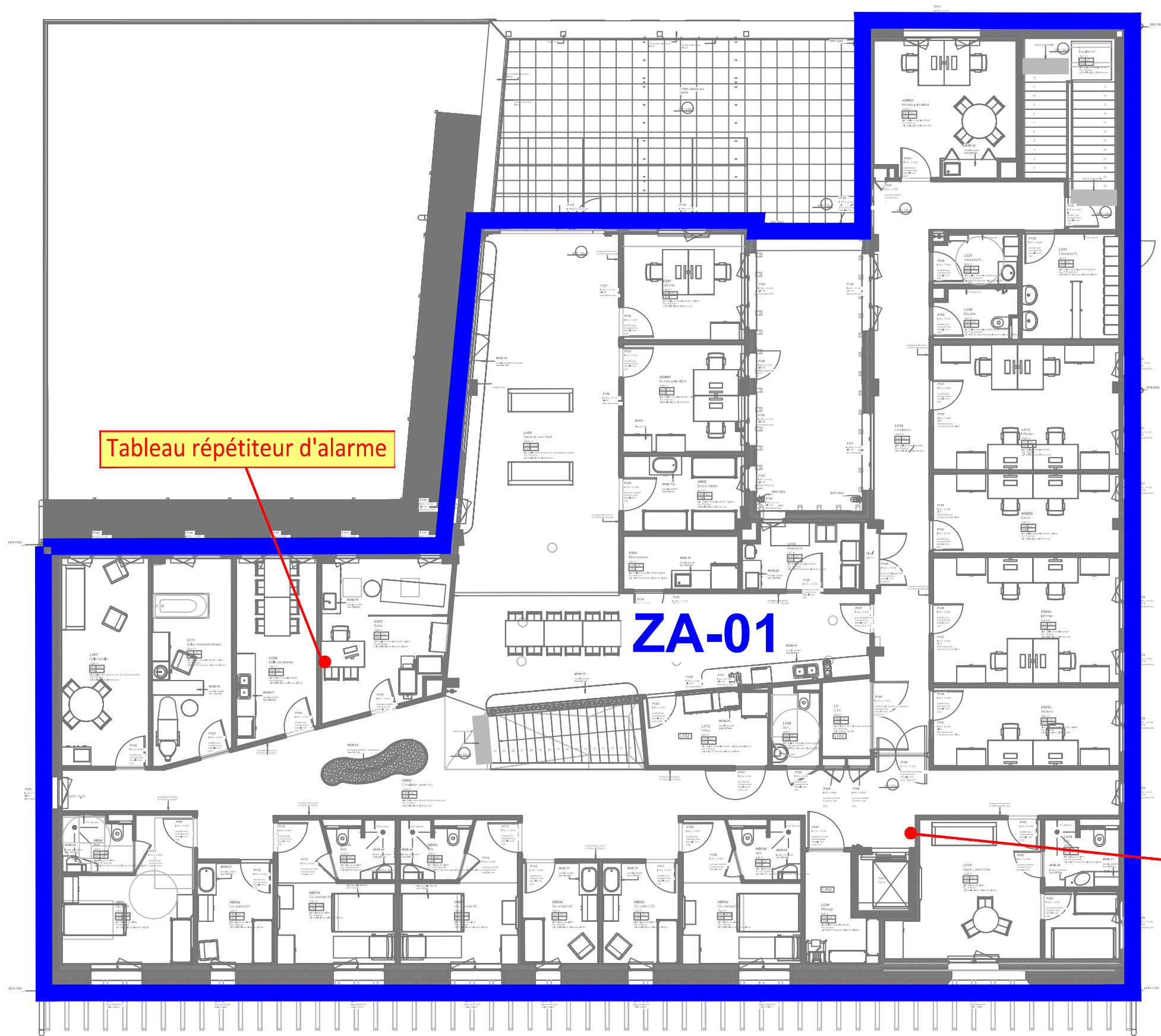



Tableau répéteur d'alarme


ZA-01

Tableau répéteur d'alarme

Maître d'ouvrage
CENTRE HOSPITALIER HENRI LABORIT
370 Avenue Jacques Coeur
86 021 POITIERS

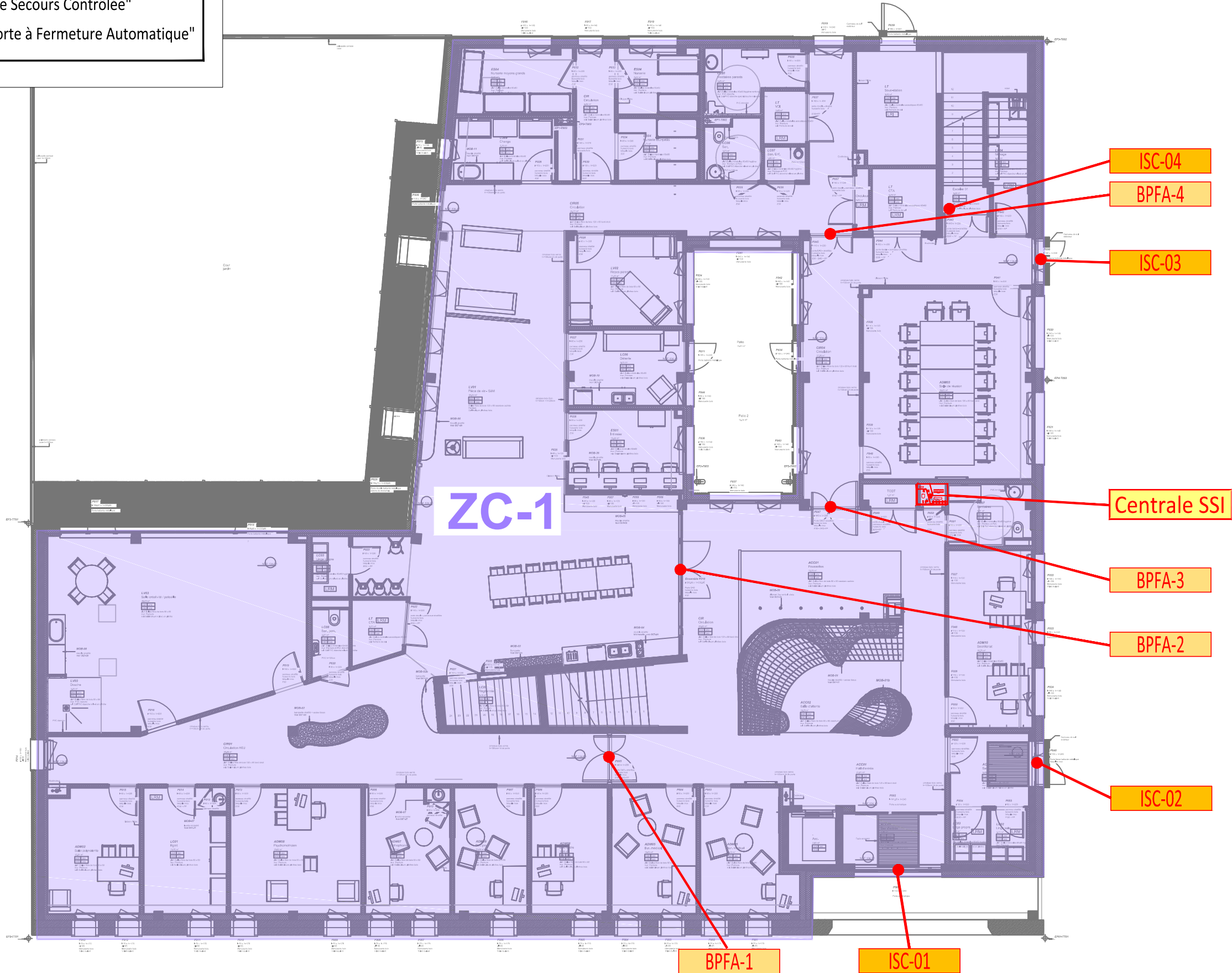
Architecte
MURISSERIE
18 rue du calvaire
44 010 NANTES CEDEX 1

Maître d'Œuvre
BET FLUIDES

ISOCRATE
6 rue des Sassafras
44300 NANTES
Téléphone : 02.51.89.77.50
Courriel : infos@isocrate.com

ZONE D'ALARME ET EQUIPEMENTS PRINCIPAUX - NIVEAU R+1		PC
	B.E.T. ISOCRATE 6, rue de Sassafras - 44300 NANTES Tél. 02 51 89 77 50 infos@isocrate.com - www.isocrate.com	02
Ce plan n'est valable que pour le lot considéré. Pour tout autre renseignement, il est nécessaire de se reporter au plan architecte ou à l'existant.		06
Dossier n°23.253 Réf. CMU		Echelle: Sans

DAS : Dispositif Actionné de Sécurité

- ISC "Issue de Secours Contrôlée"
- BPFA "Bloc porte à Fermeture Automatique"



Maître d'ouvrage CENTRE HOSPITALIER HENRI LABORIT
370 Avenue Jacques Coeur
86 021 POITIERS

Architecte MURISSERIE
18 rue du calvaire
44 010 NANTES CEDEX 1

Maître d'Œuvre ISOCRATE
BET FLUIDES
6 rue des Sassafras - 44300 NANTES
Téléphone : 02.51.89.77.50
Courriel : infos@isocrate.com



ZONES ET DAS DE COMPARTIMENTAGE - NIVEAU RDC



B.E.T. ISOCRATE

Dossier n°23.253 Réf. CMU

6, rue de Sassafras - 44300 NANTES
Tél. 02 51 89 77 50
infos@isocrate.com - www.isocrate.com

Ce plan n'est valable que pour le lot considéré.
Pour tout autre renseignement, il est nécessaire de se reporter au plan architecte ou à l'existant.

Echelle: Sans

PC
03
06

DAS : Dispositif Actionné de Sécurité

ISC

"Issue de Secours Contrôlée"

BPFA

"Bloc porte à Fermeture Automatique"

Tableau répéteur d'alarme

ZC-1

BPFA-6


ISC-05

BPFA-5

Tableau répéteur d'alarme

Maître d'ouvrage
CENTRE HOSPITALIER HENRI LABORIT
370 Avenue Jacques Coeur
86 021 POITIERS

Architecte
MURISSERIE
18 rue du calvaire
44 010 NANTES CEDEX 1

Maître d'Œuvre
BET FLUIDES

ISOCRATE
6 rue des Sassafras
44300 NANTES
Téléphone : 02.51.89.77.50
Courriel : infos@isocrate.com

ZONES ET DAS DE COMPARTIMENTAGE - NIVEAU R+1

B.E.T. ISOCRATE

Dossier n°23.253 Réf. CMU

6, rue de Sassafras - 44300 NANTES
Tél. 02 51 89 77 50
infos@isocrate.com - www.isocrate.com

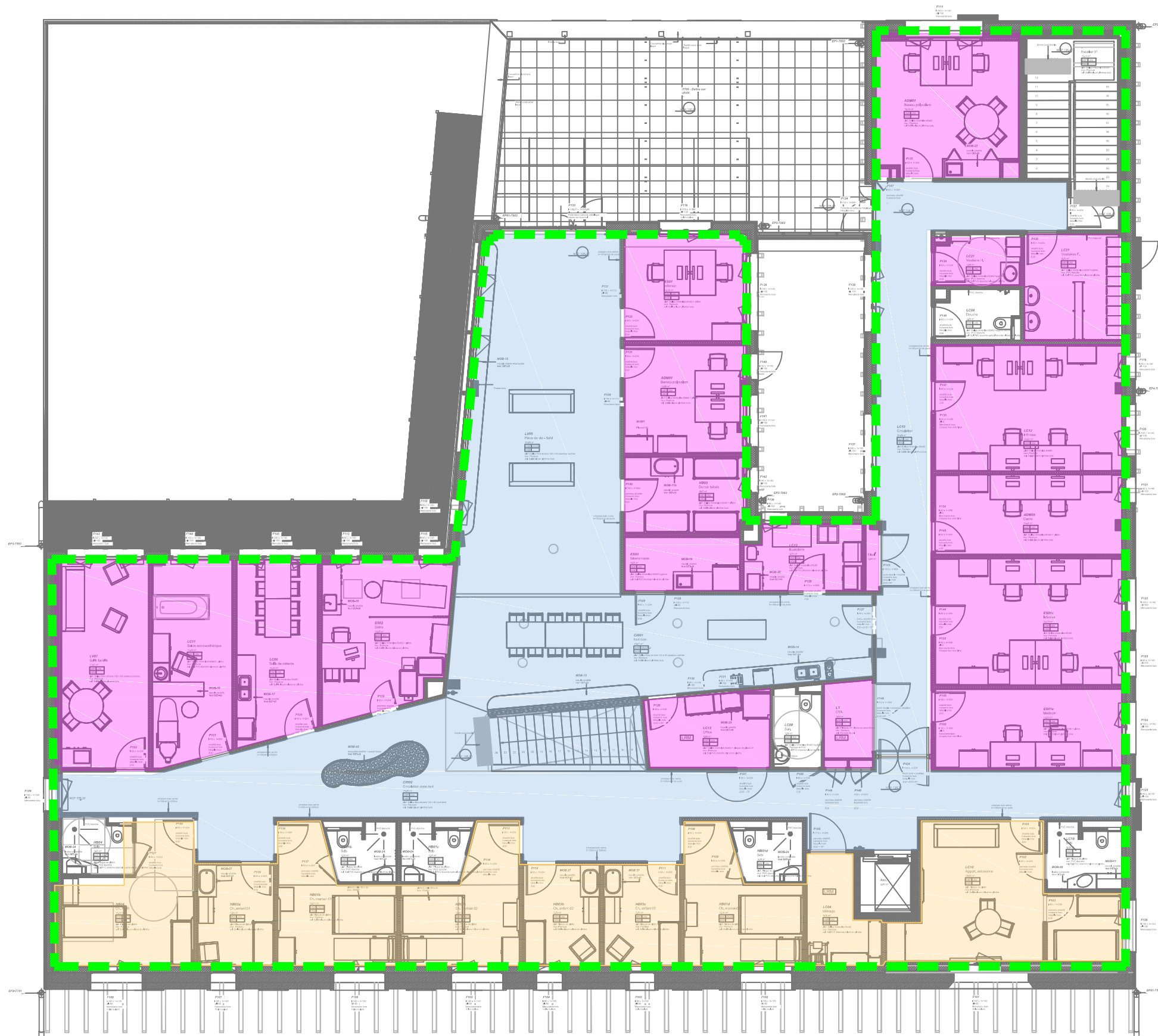
Ce plan n'est valable que pour le lot considéré.
Pour tout autre renseignement, il est nécessaire de se reporter au plan architecte ou à l'existant.

Echelle: Sans

PC

04

06



ZDA-10
ZDA-11
ZDA-12
ZDM-13

Maître d'ouvrage CENTRE HOSPITALIER HENRI LABORIT
370 Avenue Jacques Coeur
86 021 POITIERS

Architecte MURISSERIE
18 rue du calvaire
44 010 NANTES CEDEX 1

Maître d'Œuvre ISOCRATE
BET FLUIDES
6 rue des Sassafras
44300 NANTES
Téléphone : 02.51.89.77.50
Courriel : infos@isocrate.com



ZONES DE DETECTION - NIVEAU R+1

B.E.T. ISOCRATE

Dossier n°23.253 Réf. CMU

6, rue de Sassafras - 44300 NANTES
Tél. 02 51 89 77 50
infos@isocrate.com - www.isocrate.com

Ce plan n'est valable que pour le lot considéré.
Pour tout autre renseignement, il est nécessaire de se reporter au plan architecte ou à l'existant.



Echelle: Sans

PC

06

06