






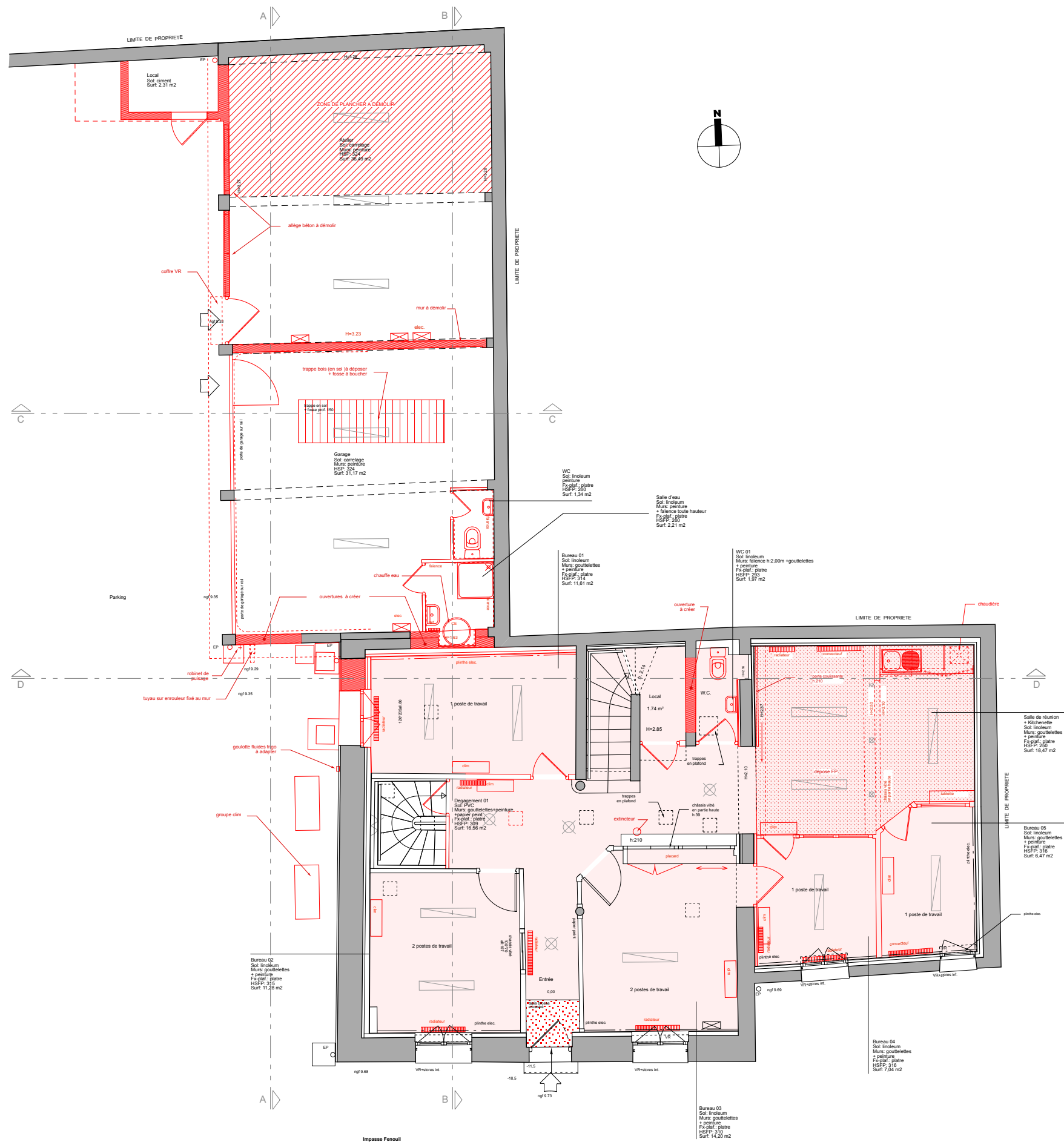


**Extension et restructuration de la direction interrégionale
de la protection judiciaire de jeunesse sud-ouest**
8, rue Poitevin
33000 Bordeaux

MAITRE D'OUVRAGE	Ministère de la Justice - Délégation Interrégionale du Secrétariat Général Sud-Ouest 13 rue Letellier - CS92100 - 33072 Bordeaux cedex tel : 05 40 45 24 00		
ARCHITECTE DPLG	AGENCE D'ARCHITECTURE F. LAFFITTE 141, av. Montaigne 33160 St Médard en Jalles Tel 05 56 70 04 40 mail: laffitte.architecte@orange.fr		
BUREAU D'ETUDES T.C.E	ACTION 1, rue du 503ème Régiment du Train 33127 Martignas sur Jalle Tel: 06 59 05 79 46 Mail: b.bufferand@action.fr		
BUREAU D'ETUDES ACOUSTIQUES	IDB ACOUSTIQUE 75 avenue Léon Blum 33600 Pessac Tel 05 56 07 55 55 mail: idb@idb-acoustique.com		
BUREAU DE CONTROLE	APAVE Avenue Gay Lussac BP3 33370 Artigues Près Bordeaux Tel 05 56 77 38 46 mail: frederique.lauzeille@apave.com		
COORDONATEUR SPS	ELYFEC 32, allée de Boutaut 33070 Bordeaux Tel 06 78 11 28 11 mail: patrice.aprelon@elyfec.fr		

Date: oct. 2025	ech: 1/100	BÂTIMENT RH ETAT DES LIEUX / DEMOLITIONS CARNET DE PLANS
DCE	A 201	

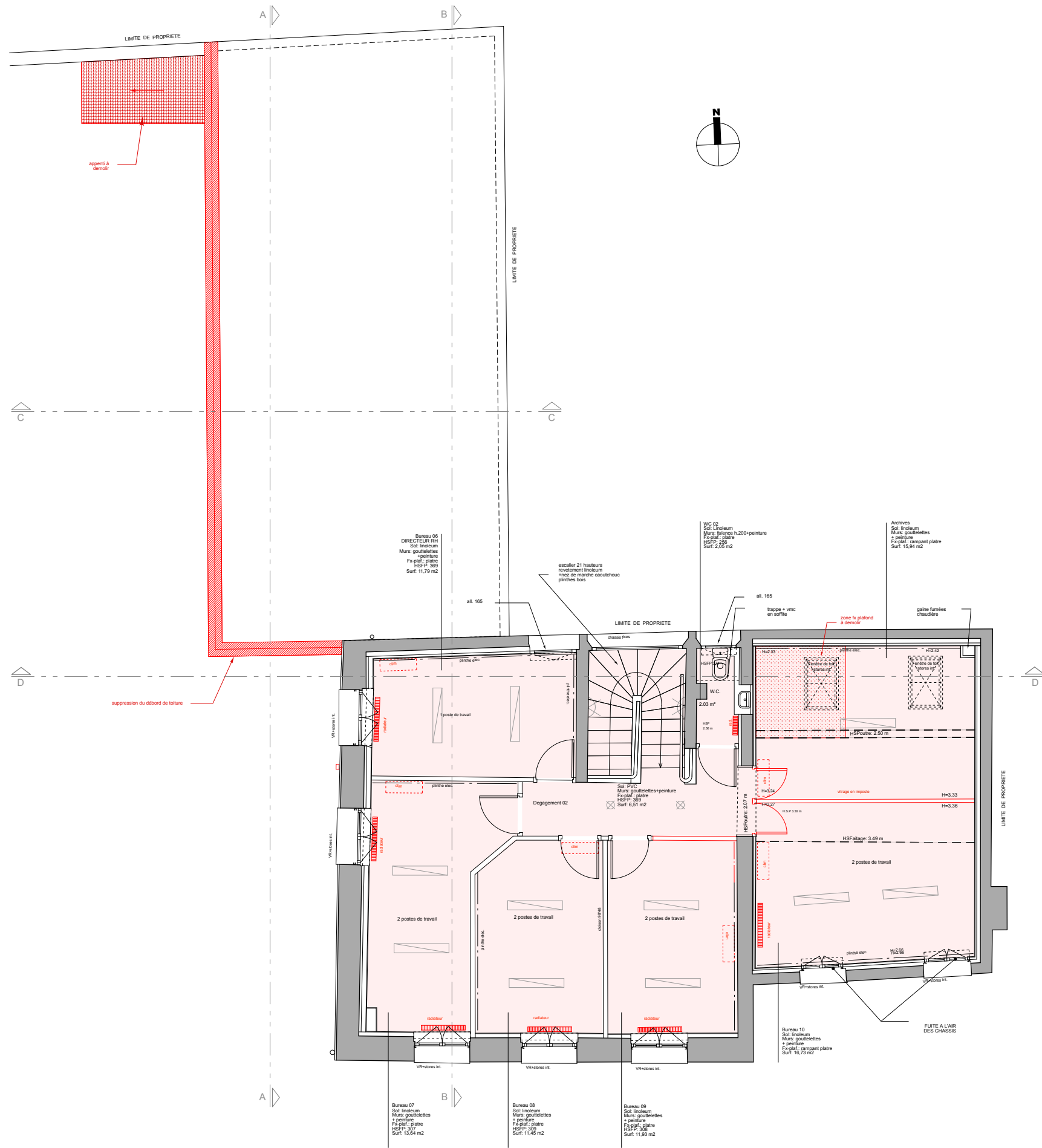
PHASE	DATE	INDICE	MODIFICATIONS



- Plafond à demolir
- Revêtement sol à déposer
- Tapis de propreté à déposer

EN ROUGE: Repérage des démolitions
EN NOIR: Existant conservé

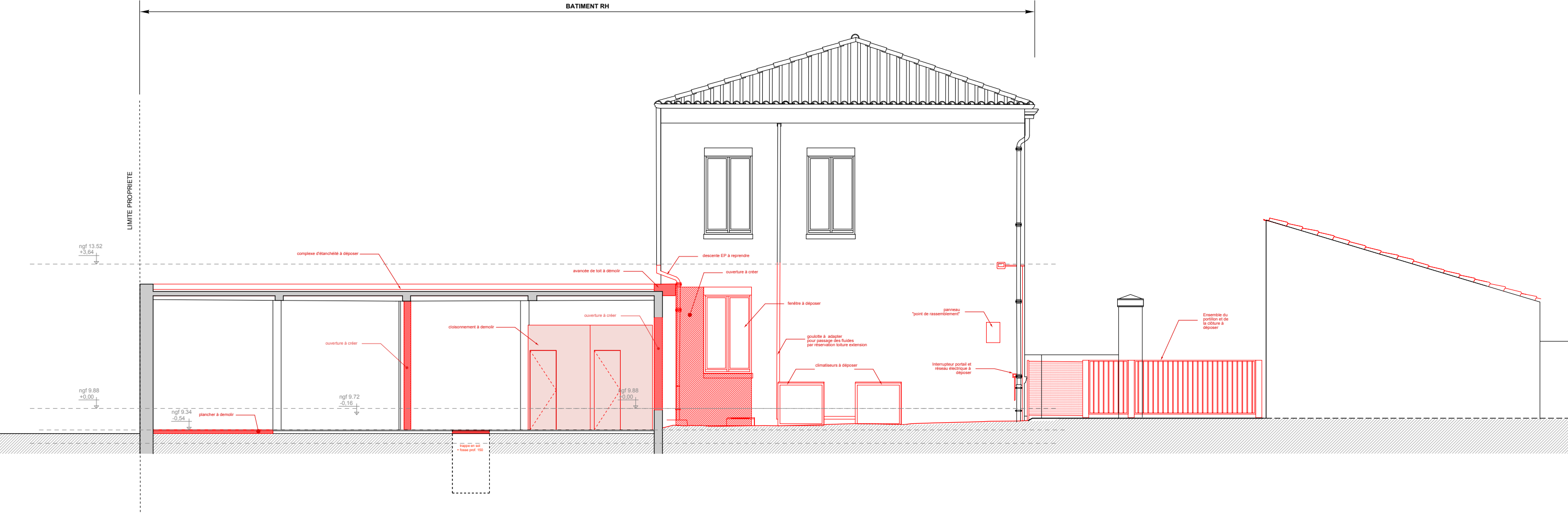
PLAN RDC - éch: 1/100
DEMOLITIONS



- Plafond à démolir
- Revêtement sol à déposer
- Tapis de propreté à déposer

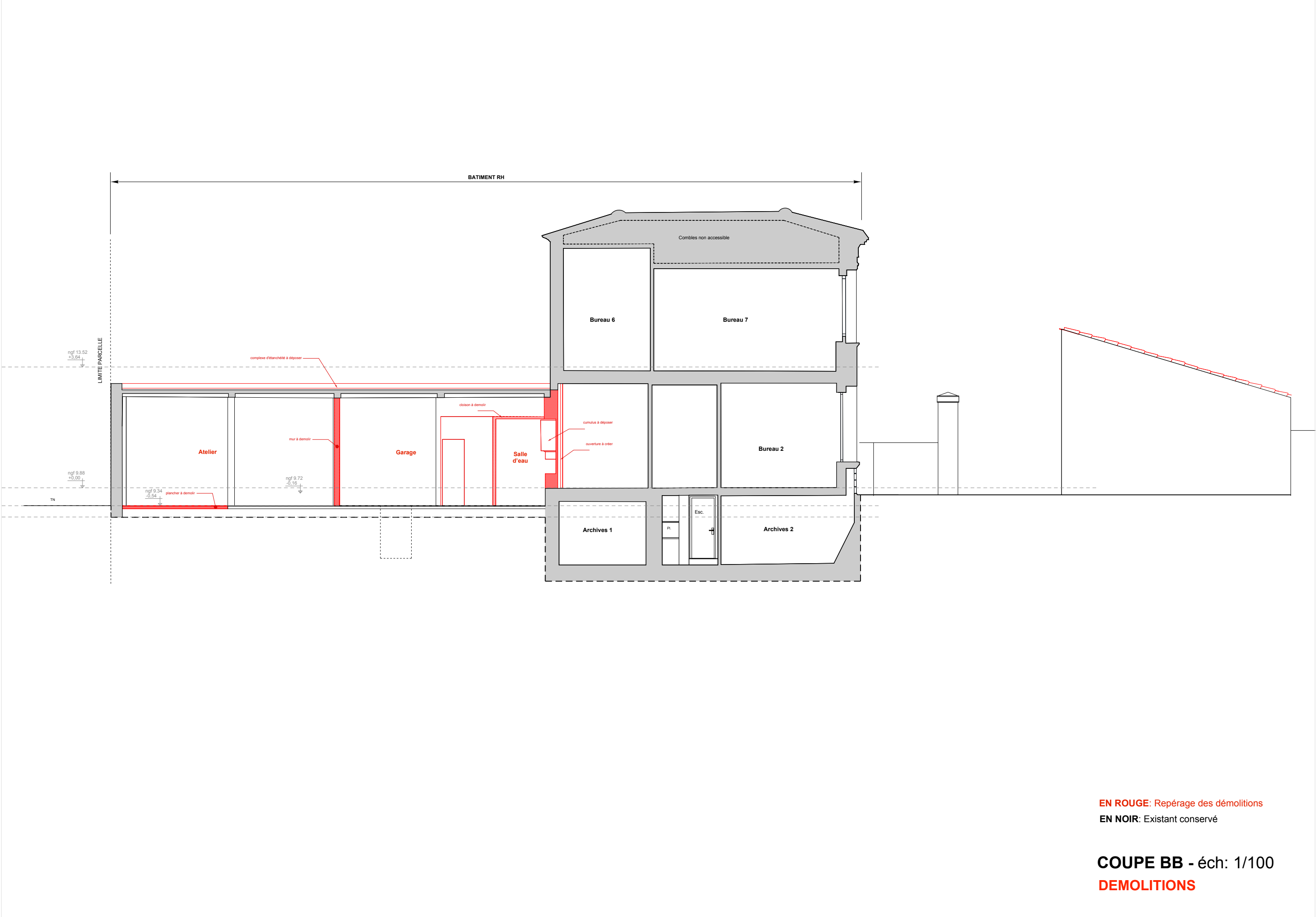
EN ROUGE: Repérage des démolitions

PLAN ETAGE - éch: 1/100
DEMOLITIONS



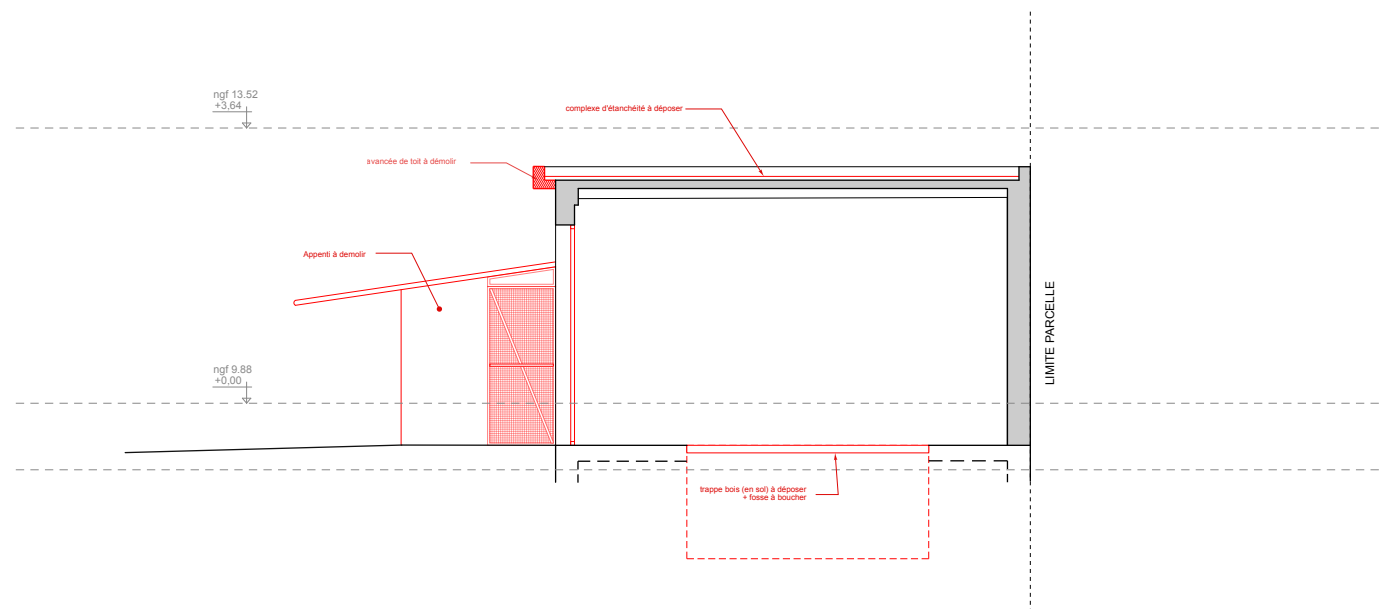
EN ROUGE: Repérage des démolitions
EN NOIR: Existant conservé

COUPE AA - éch: 1/100
DEMOLITIONS



EN ROUGE: Repérage des démolitions
EN NOIR: Existant conservé

COUPE BB - éch: 1/100
DEMOLITIONS

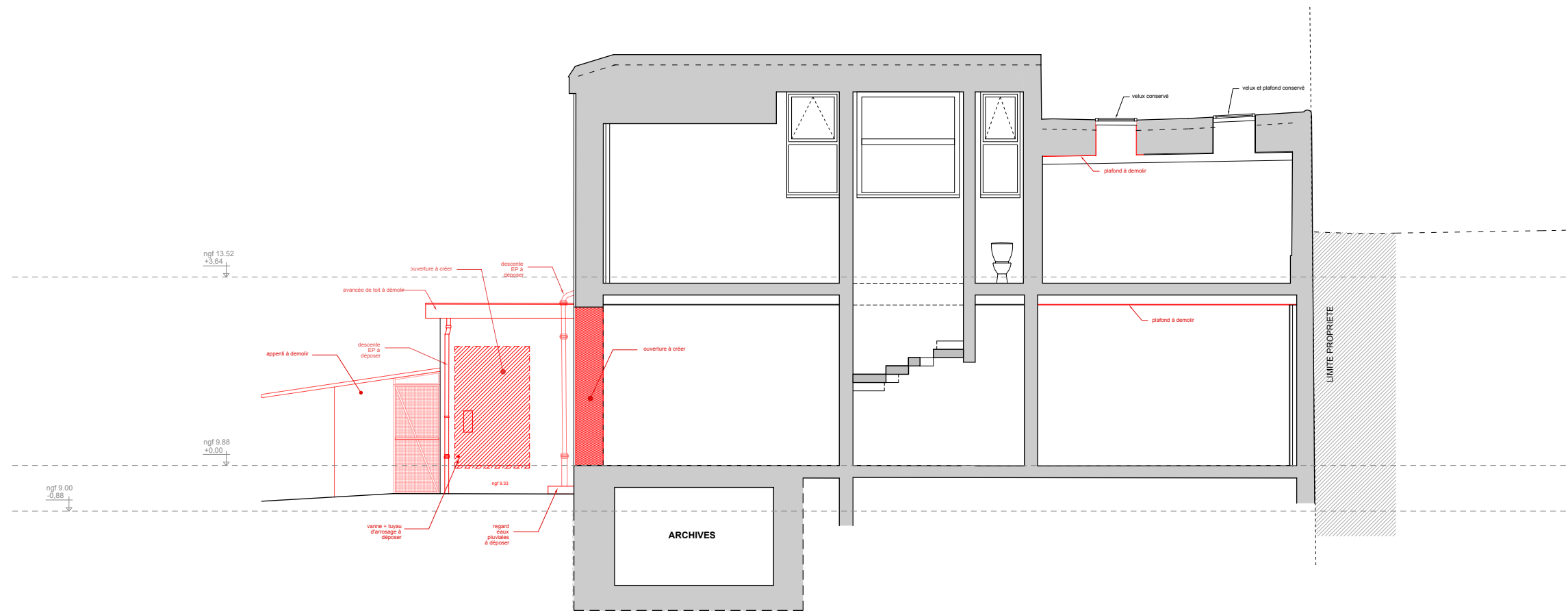


EN ROUGE: Repérage des démolitions

EN NOIR: Existant conservé

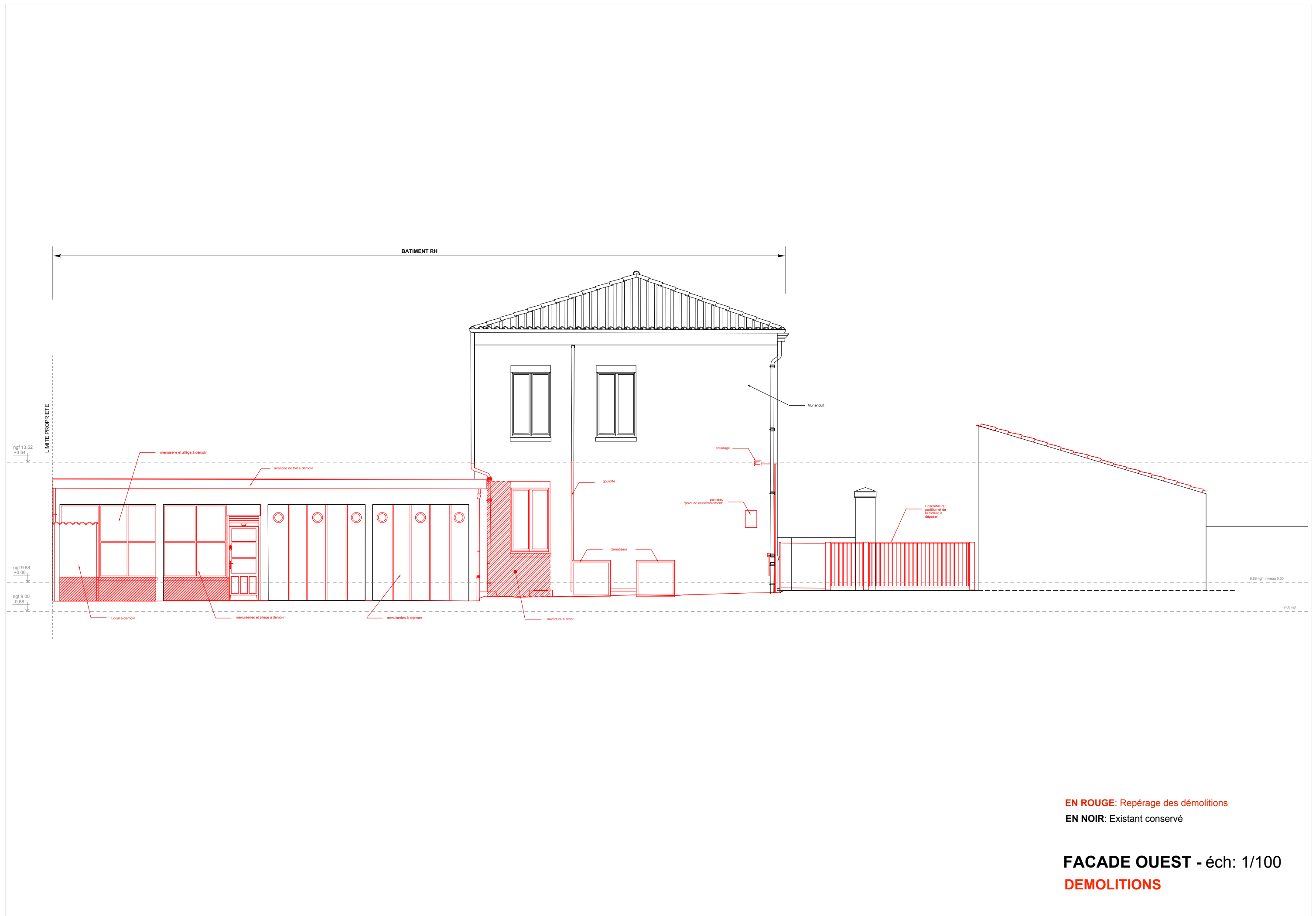
COUPE CC - éch: 1/100

DEMOLITIONS



EN ROUGE: Repérage des démolitions
EN NOIR: Existant conservé

COUPE DD - éch: 1/100
DEMOLITIONS



EN ROUGE: Repérage des démolitions

EN NOIR: Existant conservé

FACADE OUEST - éch: 1/100
DEMOLITIONS

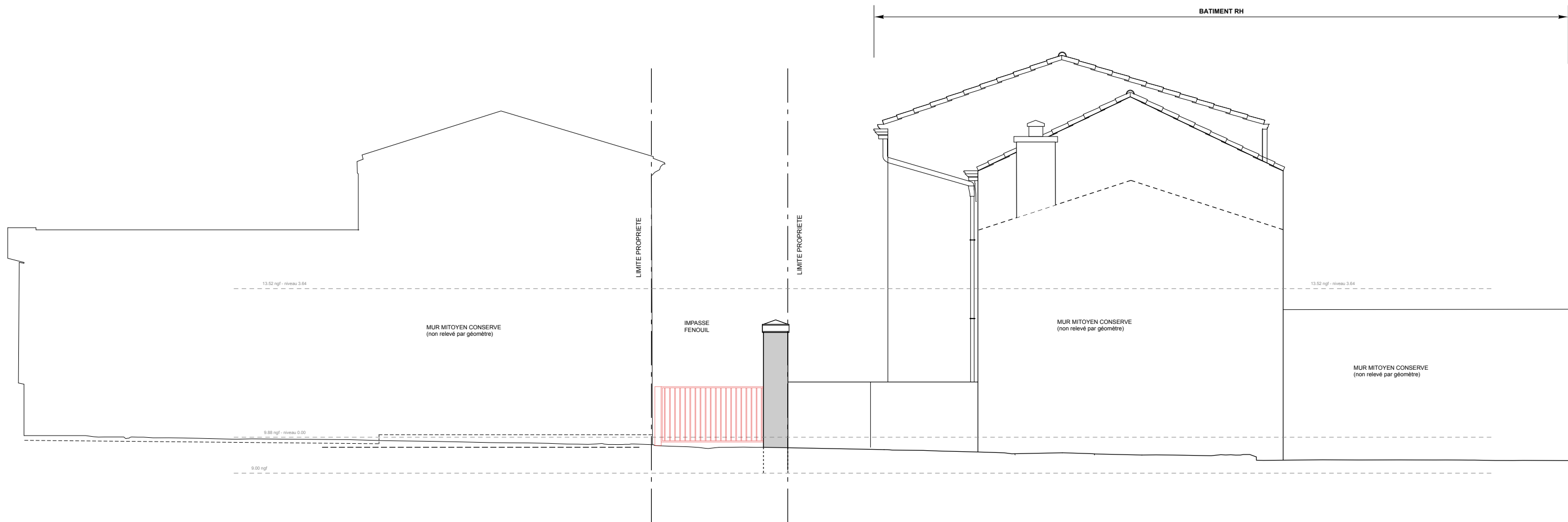


EN ROUGE: Repérage des démolitions

EN NOIR: Existant conservé

FACADE SUD - éch: 1/100

DEMOLITIONS



EN ROUGE: Repérage des démolitions
EN NOIR: Existant conservé

FACADE EST - éch: 1/100
DEMOLITIONS