




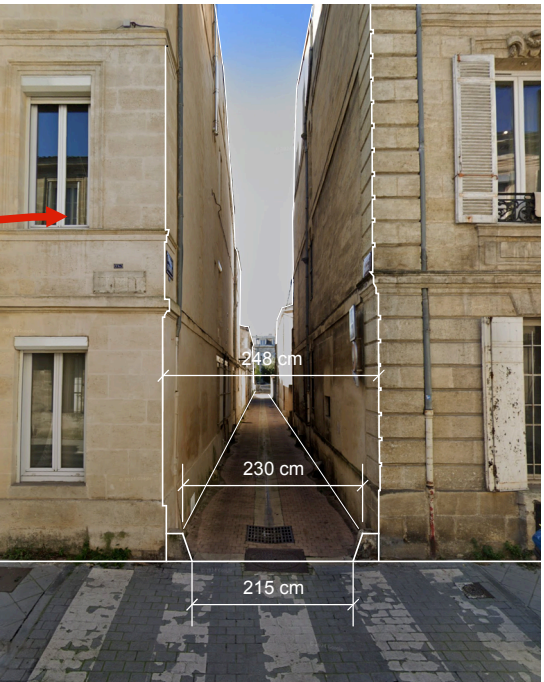


# Extension et restructuration de la direction interrégionale de la protection judiciaire de jeunesse sud-ouest

8, rue Poitevin  
33000 Bordeaux

MAITRE D'OUVRAGE	<b>Ministère de la Justice - Délégation Interrégionale du Secrétariat Général Sud-Ouest</b> 13 rue Letellier - CS92100 - 33072 Bordeaux cedex tel : 05 40 45 24 00		
ARCHITECTE DPLG	<b>AGENCE D'ARCHITECTURE F. LAFFITTE</b> 141, av. Montaigne 33160 St Médard en Jalles Tel 05 56 70 04 40 mail: laffitte.architecte@orange.fr		
BUREAU D'ETUDES T.C.E	<b>ACTIONM</b> 1, rue du 503ème Régiment du Train 33127 Martignas sur Jalle Tel: 06 59 05 79 46 Mail: b.bufferand@actionm.fr		
BUREAU D'ETUDES ACOUSTIQUES	<b>IDB ACOUSTIQUE</b> 75 avenue Léon Blum 33600 Pessac Tel 05 56 07 55 55 mail: idb@idb-acoustique.com		
BUREAU DE CONTROLE	<b>APAVE</b> Avenue Gay Lussac BP3 33370 Artigues Prés Bordeaux Tel 05 56 77 38 46 mail: frederique.lauzeille@apave.com		
COORDONATEUR SPS	<b>ELYFEC</b> 32, allée de Boutaut 33070 Bordeaux Tel 06 78 11 28 11 mail: patrice.aprelon@elyfec.fr		

Date: oct. 2025	ech: 1/200	<b>PLAN DE MASSE</b> <b>INSTALLATION DE CHANTIER</b> <b>CARNET DE PLANS</b>	
<b>DCE</b>	<b>A 02</b>		
PHASE	DATE	INDICE	MODIFICATIONS



Repérage des accès et de l'entrée par l'impasse Fenouil.

→ ACCES AU CHANTIER

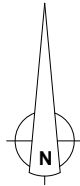
L'accès au site se fait depuis la rue du Palais Gallien, en entrant ensuite par l'impasse Fenouil.

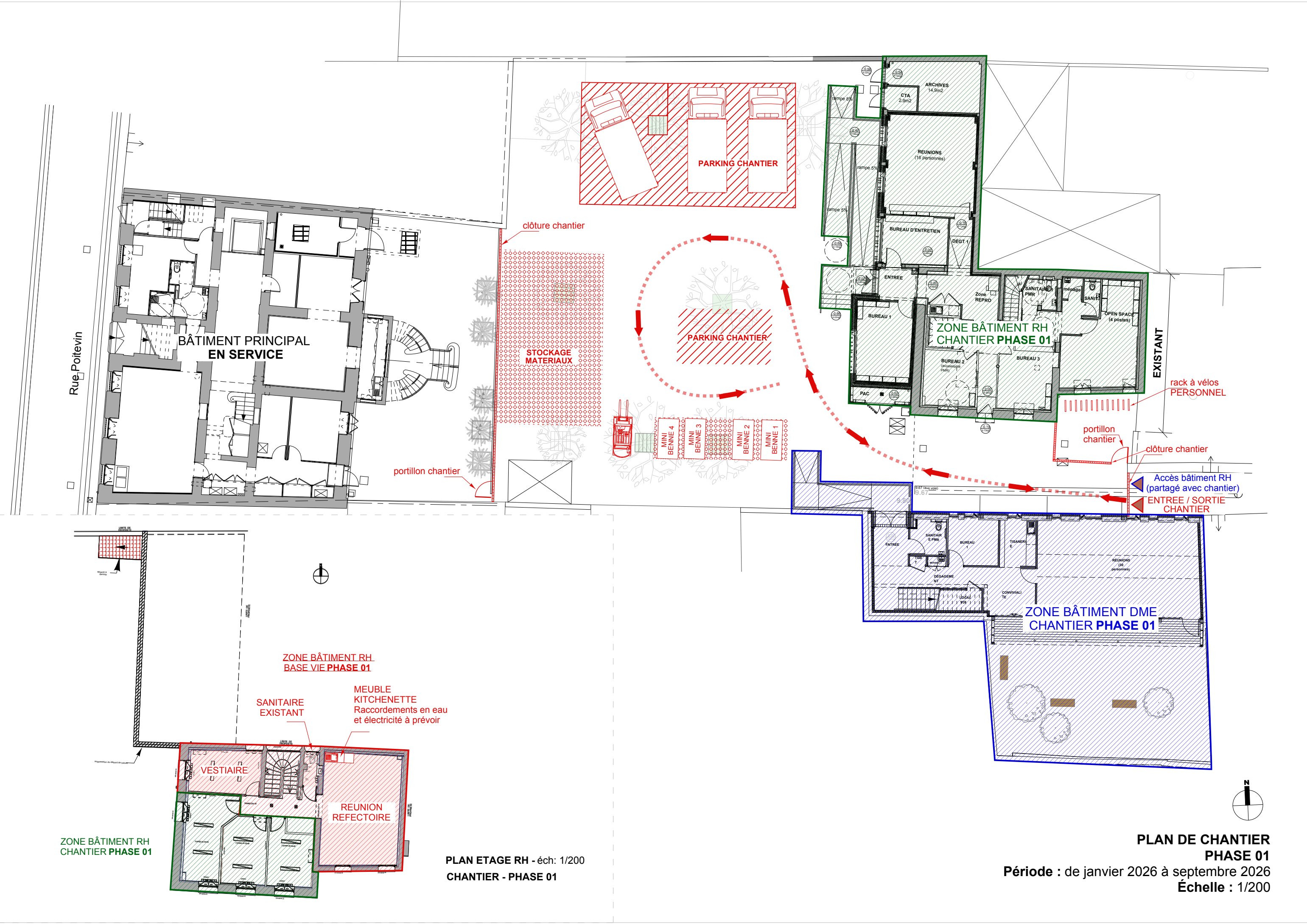
⚠ Attention:

L'impasse Fenouil est un passage étroit, partagé avec le voisinage, et non réservé exclusivement à l'accès au chantier.

- Largeur estimée : 2,40 m
- Longueur estimée : 52 m

Ce passage peut poser des contraintes pour le passage de camions ou de véhicules de grand gabarit. Une vigilance particulière est à prévoir lors des livraisons et des manœuvres.

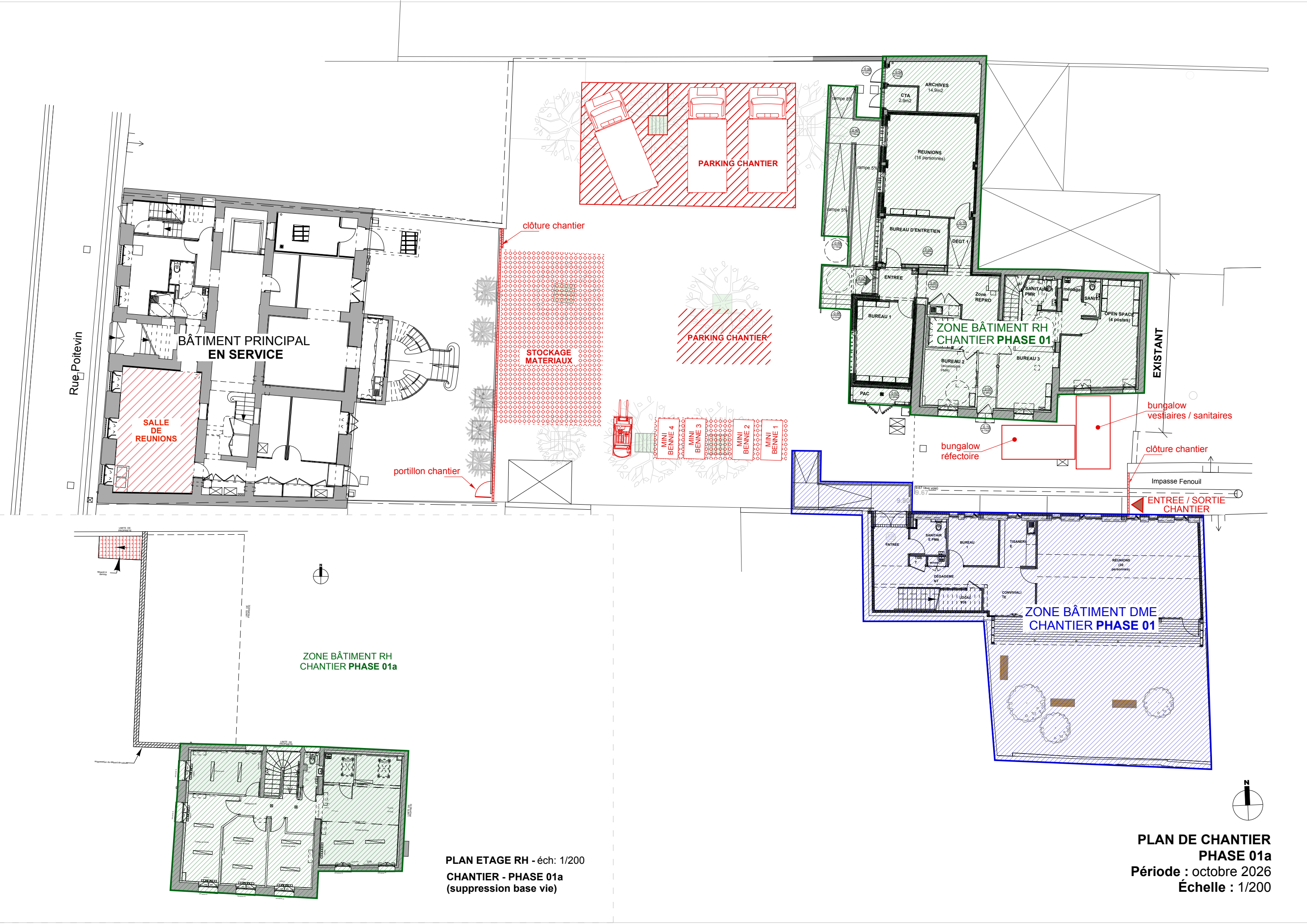




PLAN ETAGE RH - éch: 1/200  
CHANTIER - PHASE 01

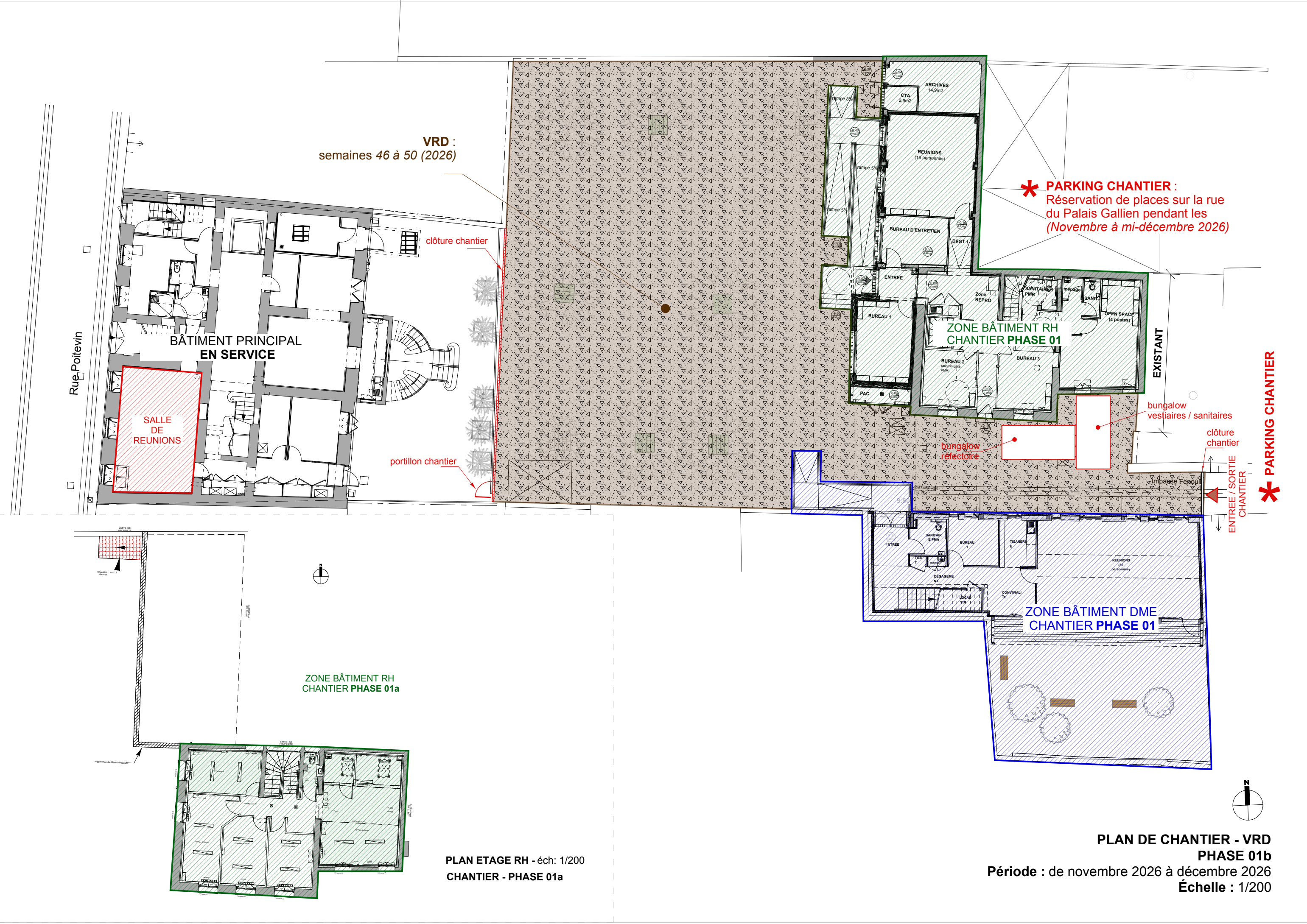
PLAN DE CHANTIER  
PHASE 01  
Période : de janvier 2026 à septembre 2026  
Échelle : 1/200





PLAN ETAGE RH - éch: 1/200  
CHANTIER - PHASE 01a  
(suppression base vie)

PLAN DE CHANTIER  
PHASE 01a  
Période : octobre 2026  
Échelle : 1/200



VRD :  
semaines 46 à 50 (2026)

**\* PARKING CHANTIER :**  
Réservation de places sur la rue  
du Palais Gallien pendant les  
(Novembre à mi-décembre 2026)

BÂTIMENT PRINCIPAL  
EN SERVICE

SALLE  
DE  
REUNIONS

clôture chantier

portillon chantier

ZONE BÂTIMENT RH  
CHANTIER PHASE 01

EXISTANT

bungalow  
vestiaires / sanitaires

bungalow  
réfectoire

clôture  
chantier

**\* PARKING CHANTIER**

ENTREE / SORTIE  
CHANTIER

ZONE BÂTIMENT RH  
CHANTIER PHASE 01a

ZONE BÂTIMENT DME  
CHANTIER PHASE 01

PLAN ETAGE RH - éch: 1/200  
CHANTIER - PHASE 01a

PLAN DE CHANTIER - VRD  
PHASE 01b  
Période : de novembre 2026 à décembre 2026  
Échelle : 1/200



**BÂTIMENT PRINCIPAL  
EN SERVICE PENDANT LES TRAVAUX**

SANITAIRE  
EXISTANT

ZONE RDC BÂTIMENT PRINCIPAL  
BASE VIE PHASE 02

REUNION  
REFECTOIRE

MEUBLE  
KITCHENETTE  
Raccordements en eau  
et électricité à prévoir

portillon chantier

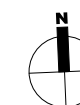
PARKING 20 PLACES

**BÂTIMENT RH - EN SERVICE**

EXISTANT

**BATIMENT DME - EN SERVICE**

# **PARKING CHANTIER :**  
Réservation de places sur la rue  
Poitevin pendant les  
semaines 1 - 2 & 3 (2027) pour le LOT  
DEMOLITIONS / GROS OEUVRE



**PLAN DE CHANTIER  
PHASE 02**

**Période : de janvier 2027 à début avril 2027**

**Échelle : 1/200**