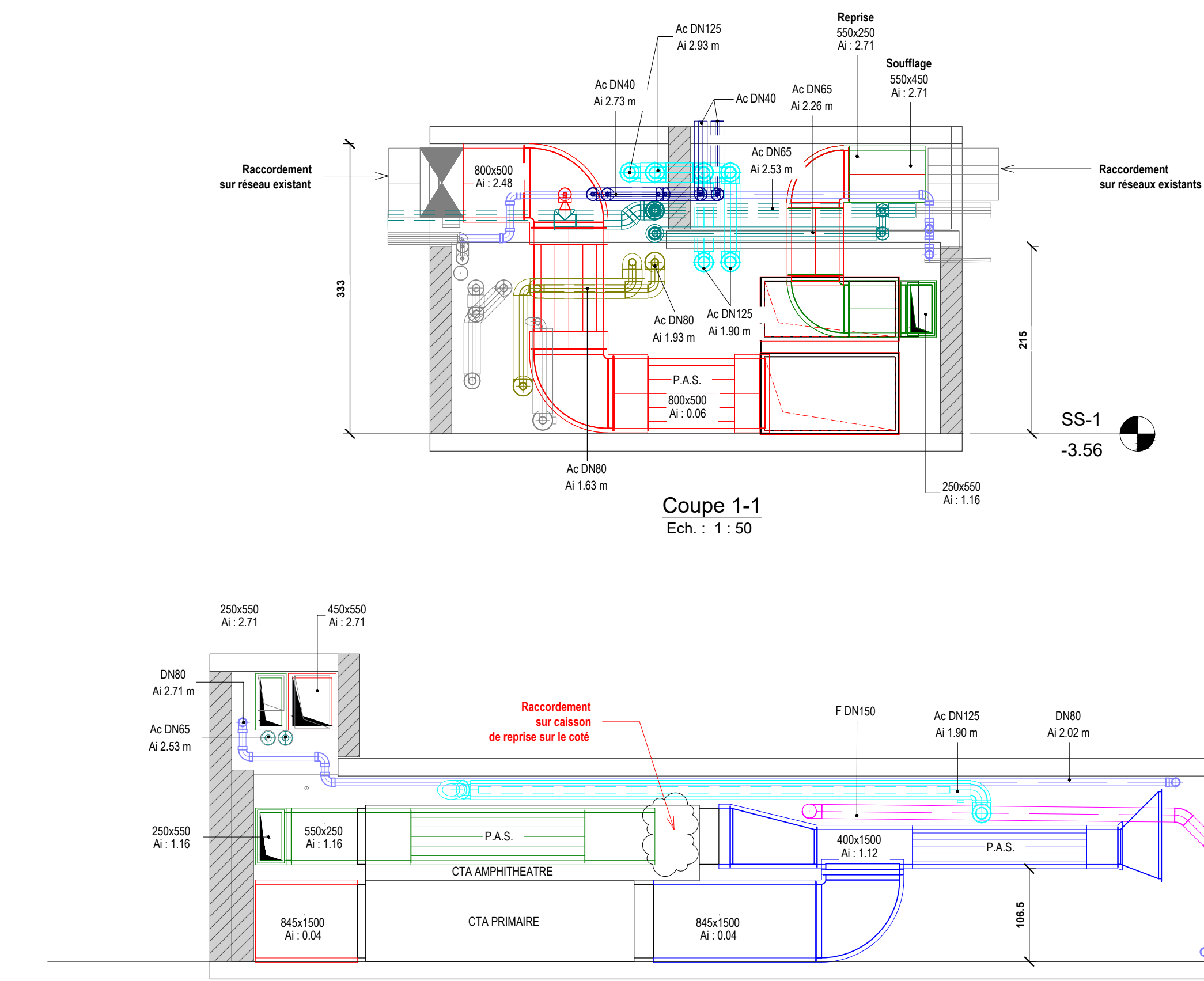
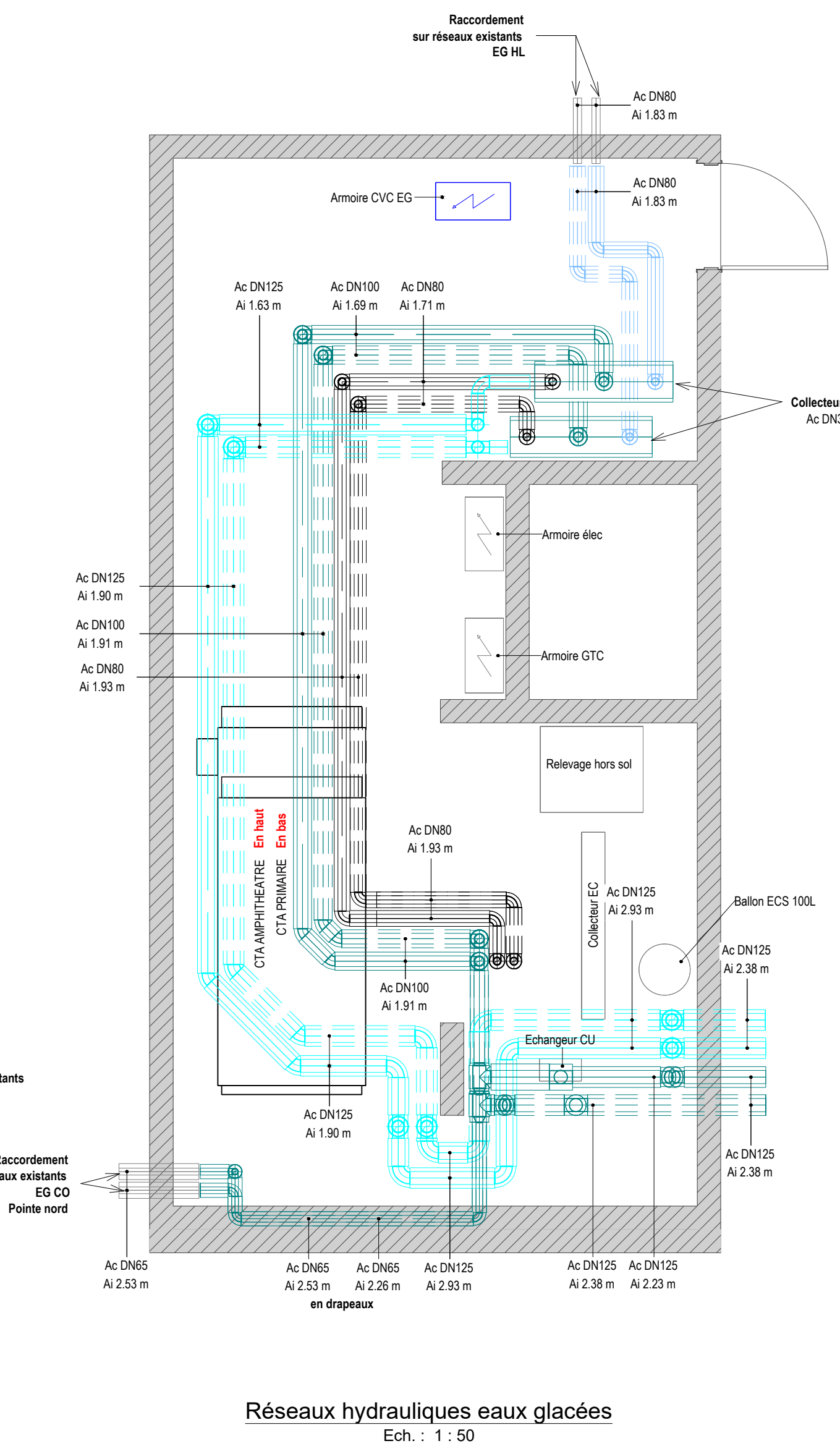
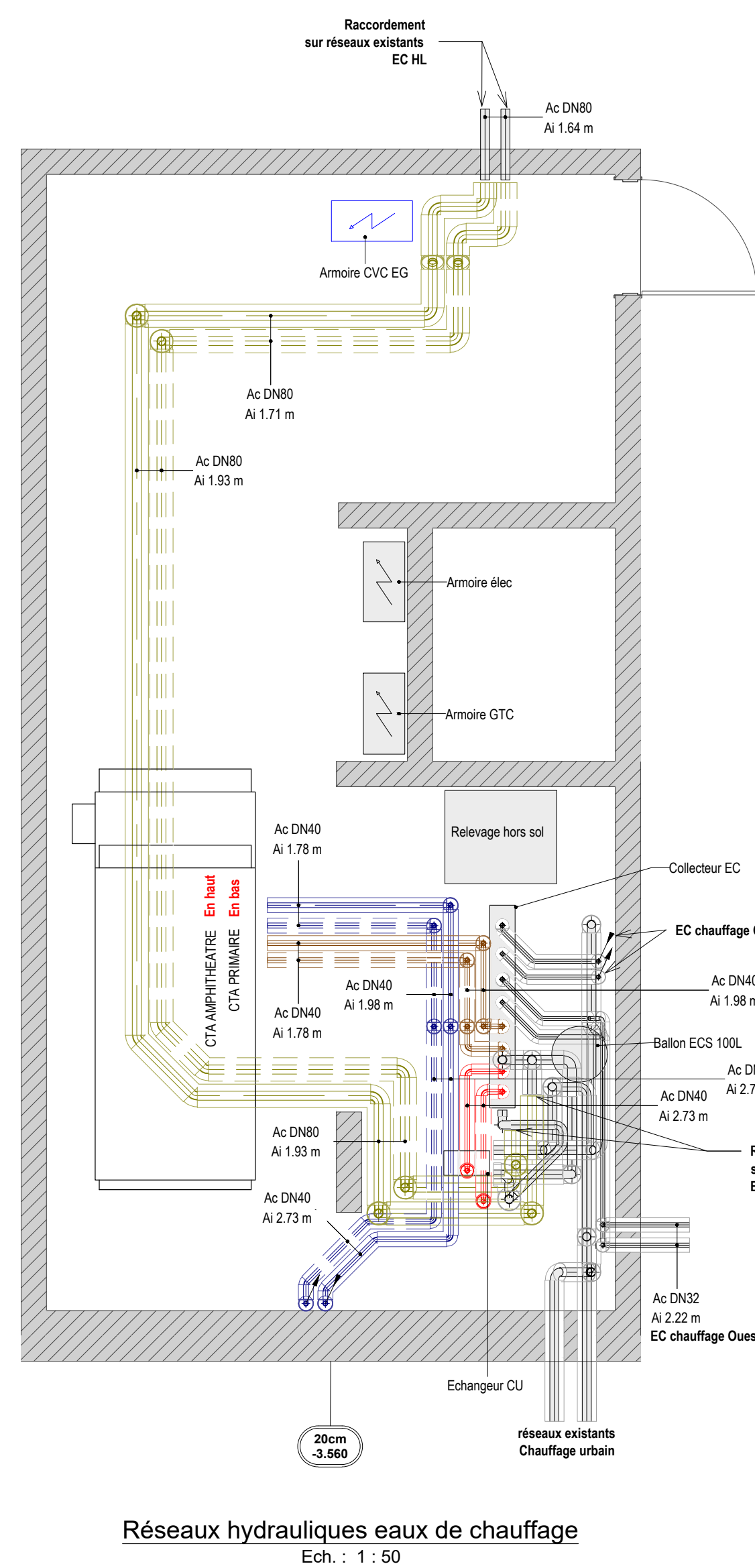
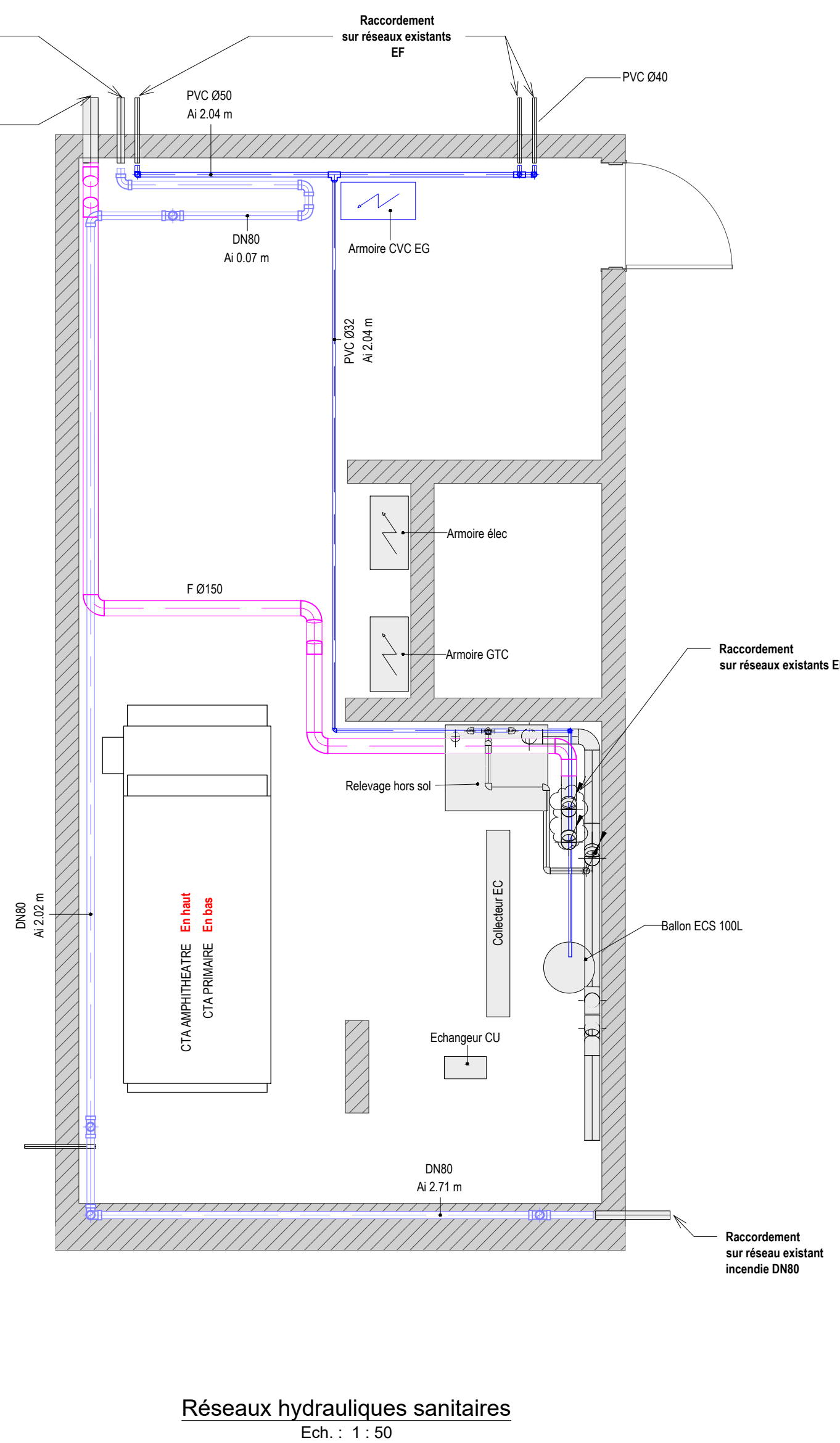
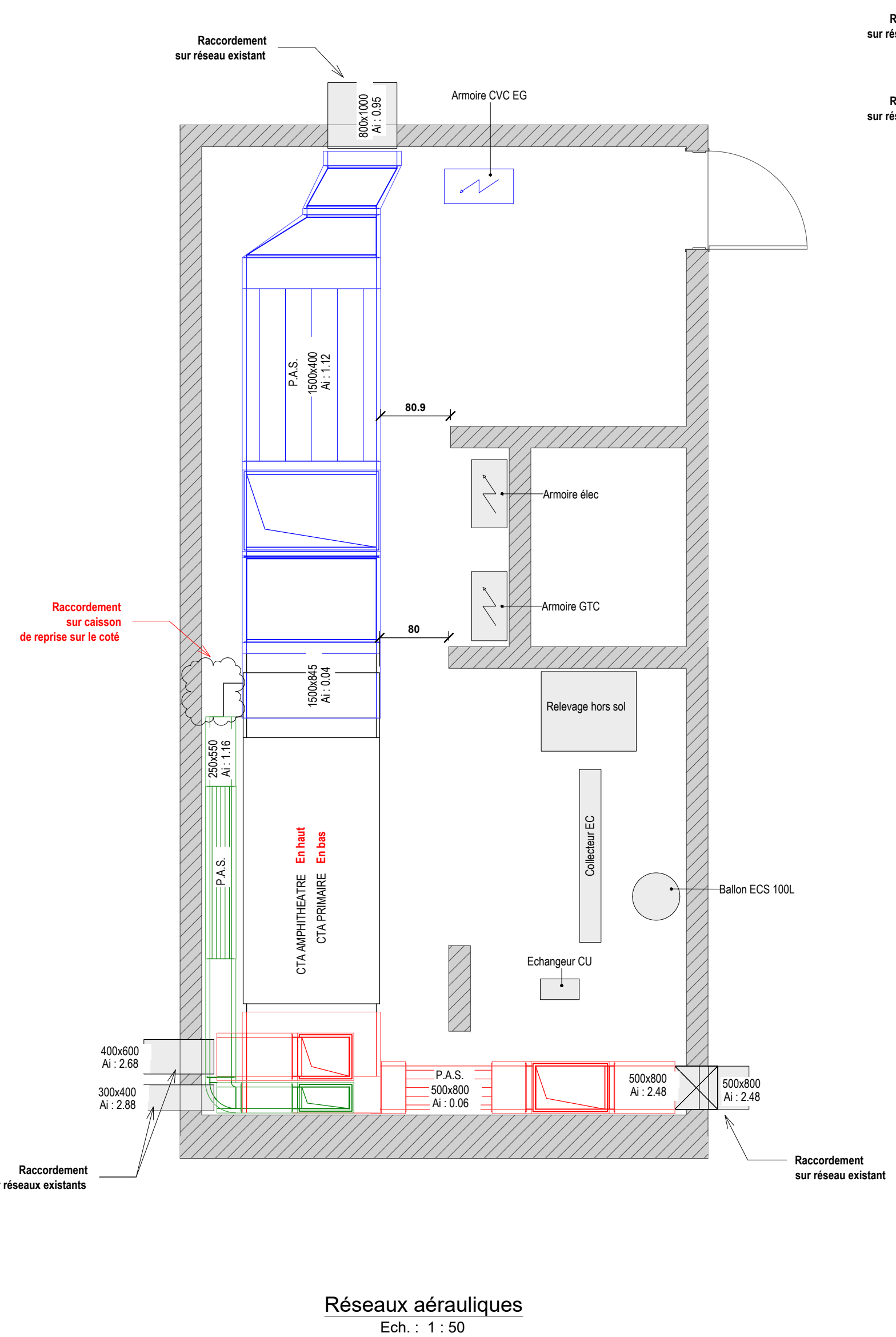
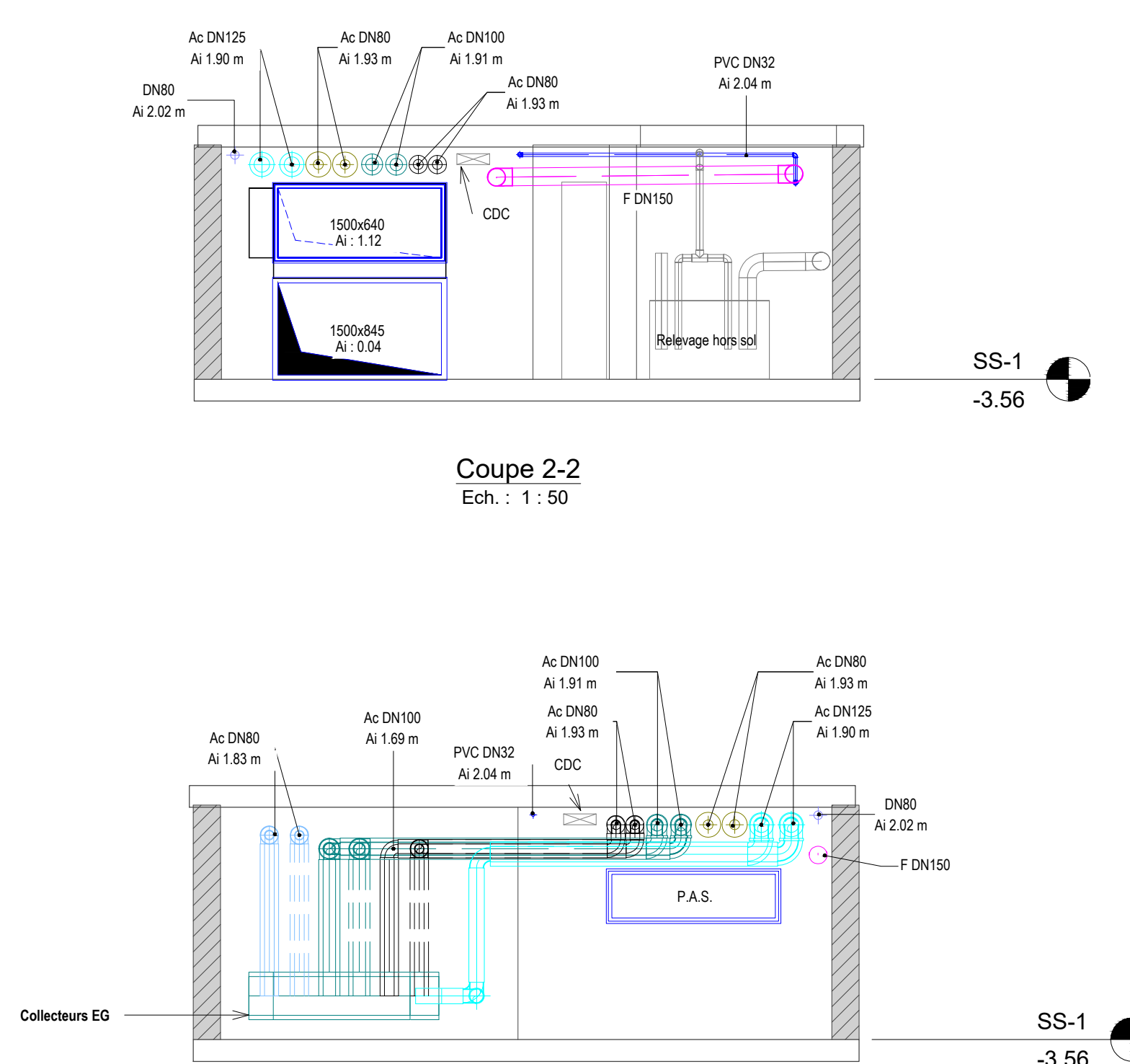


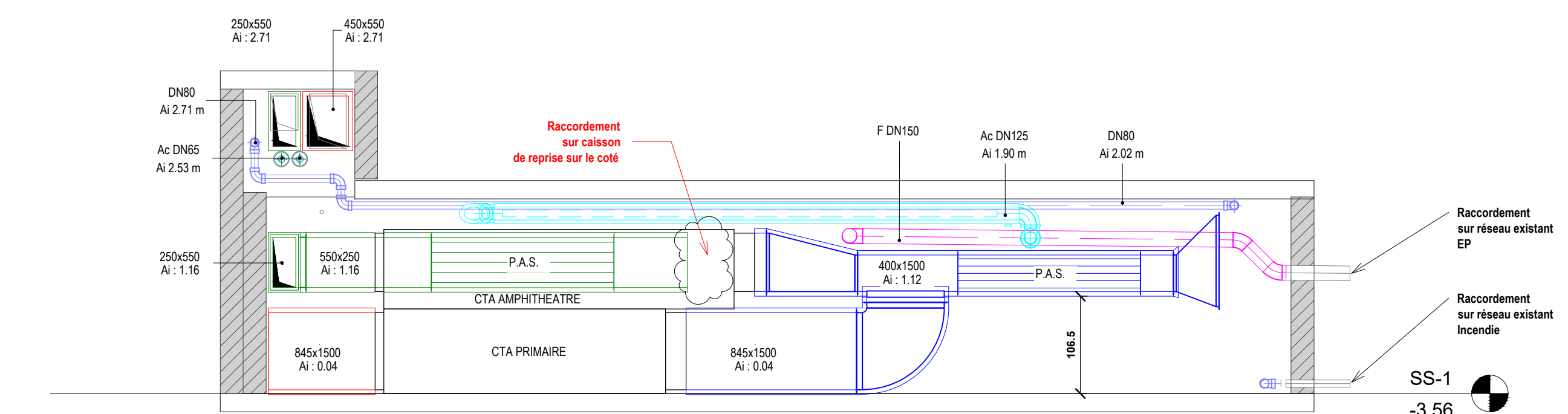
**Implantation équipements**  
Ech. : 1 : 50



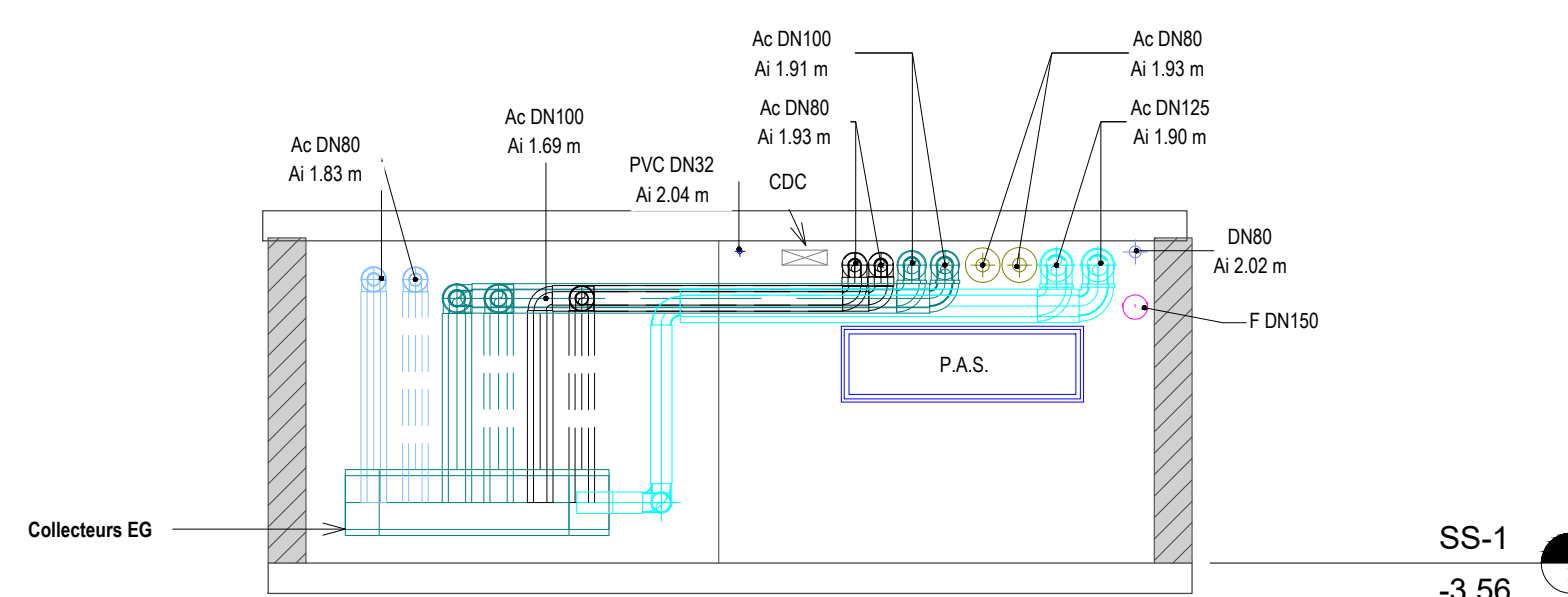
**Coupe 1-1**  
Ech. : 1 : 50



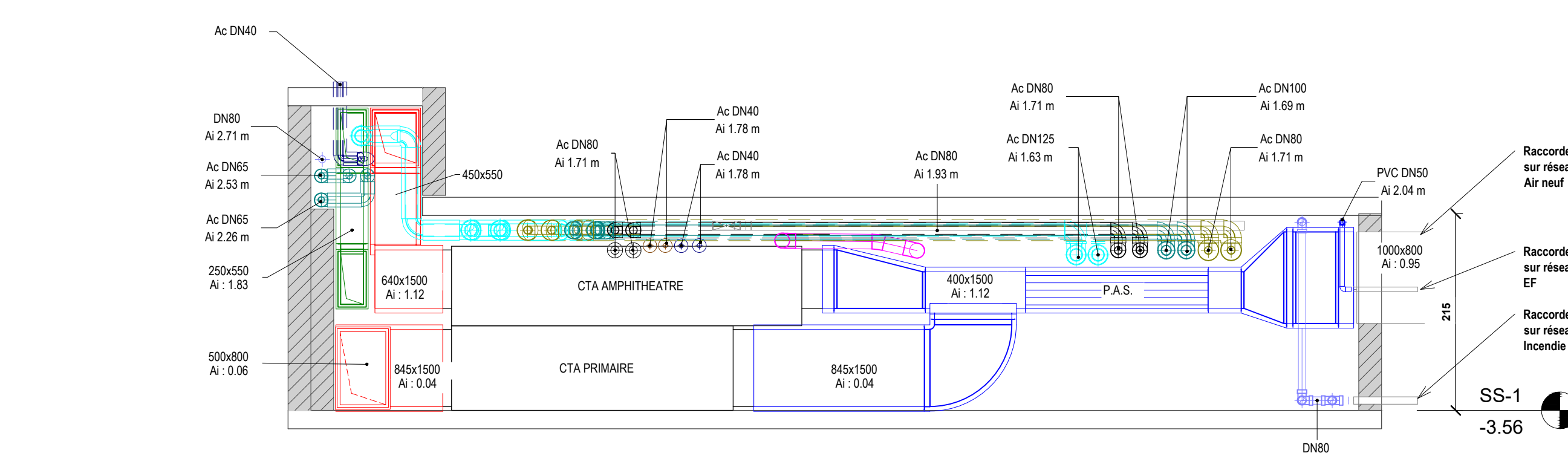
**Coupe 2-2**  
Ech. : 1 : 50



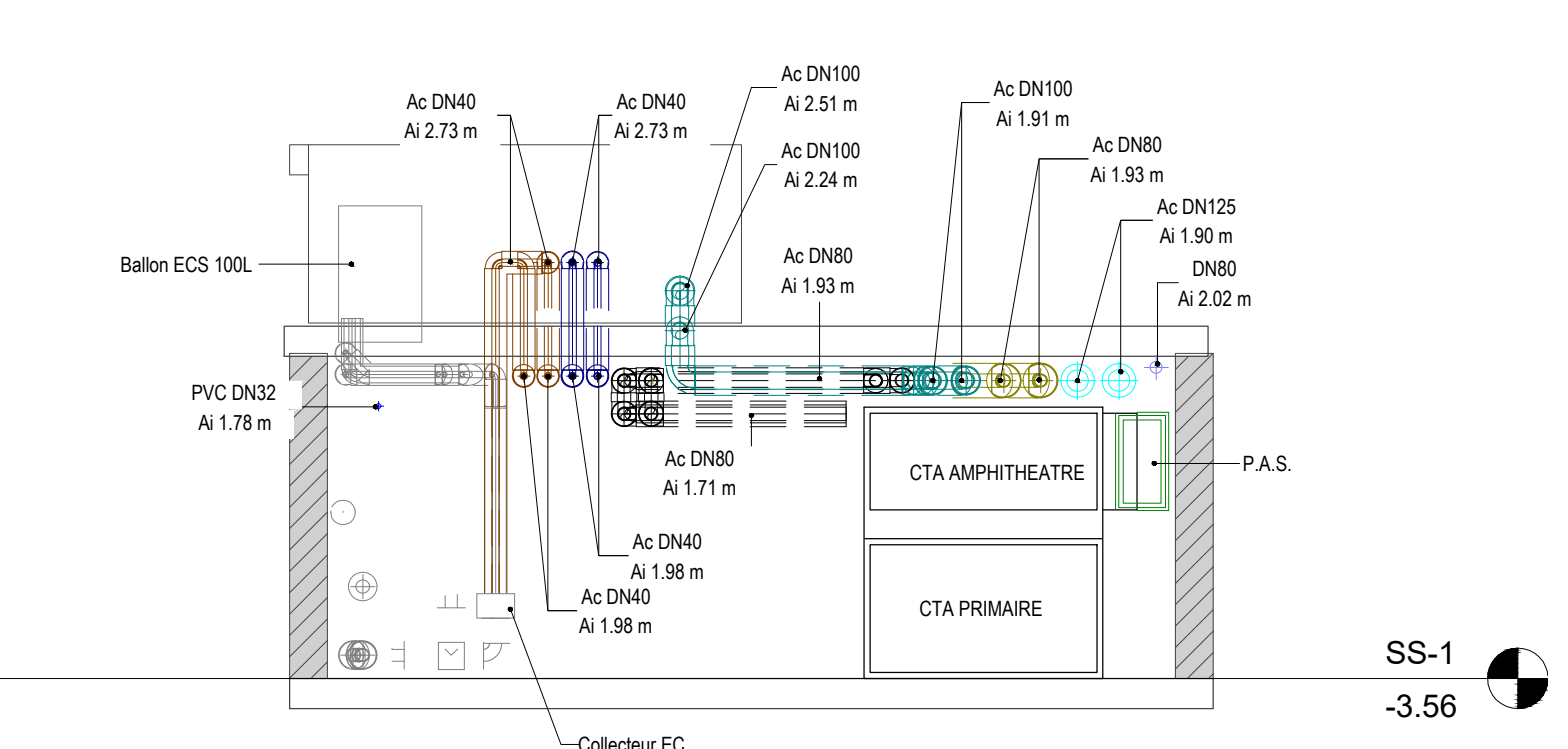
**Coupe 3-3**  
Ech. : 1 : 50



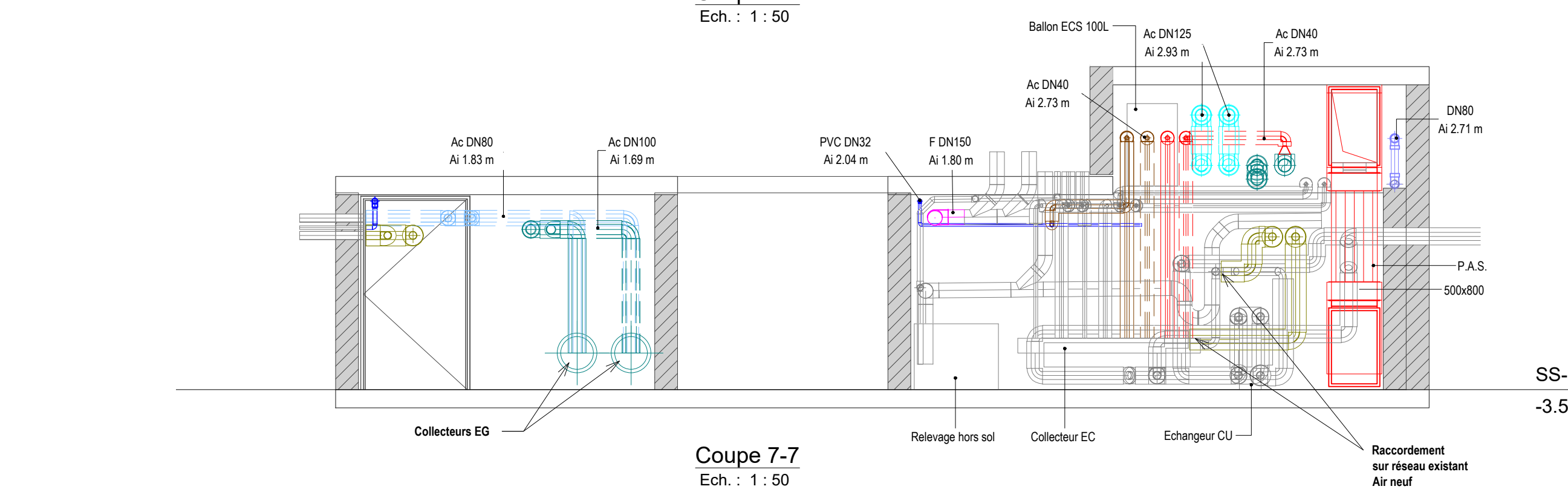
**Coupe 5-5**  
Ech. : 1 : 50



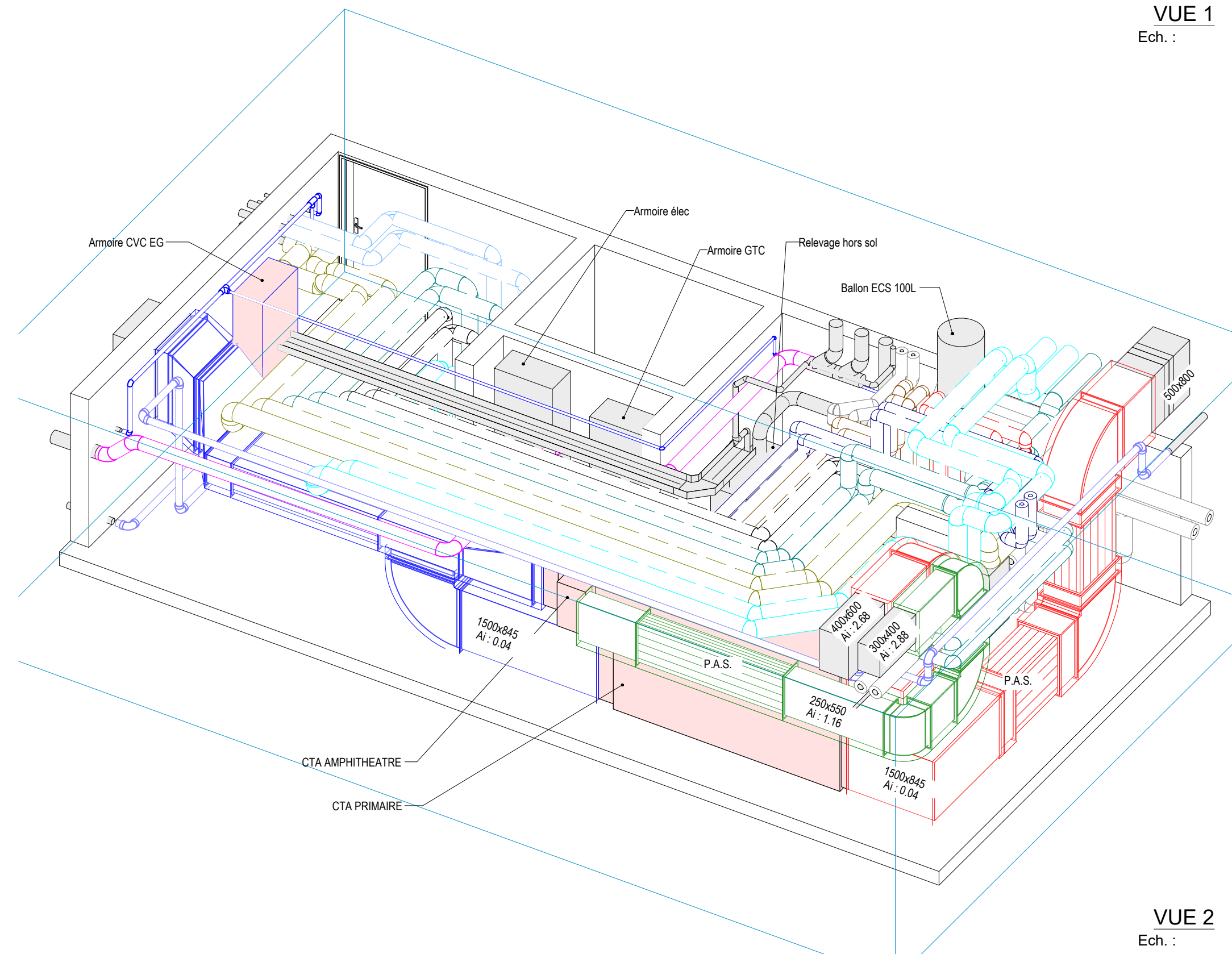
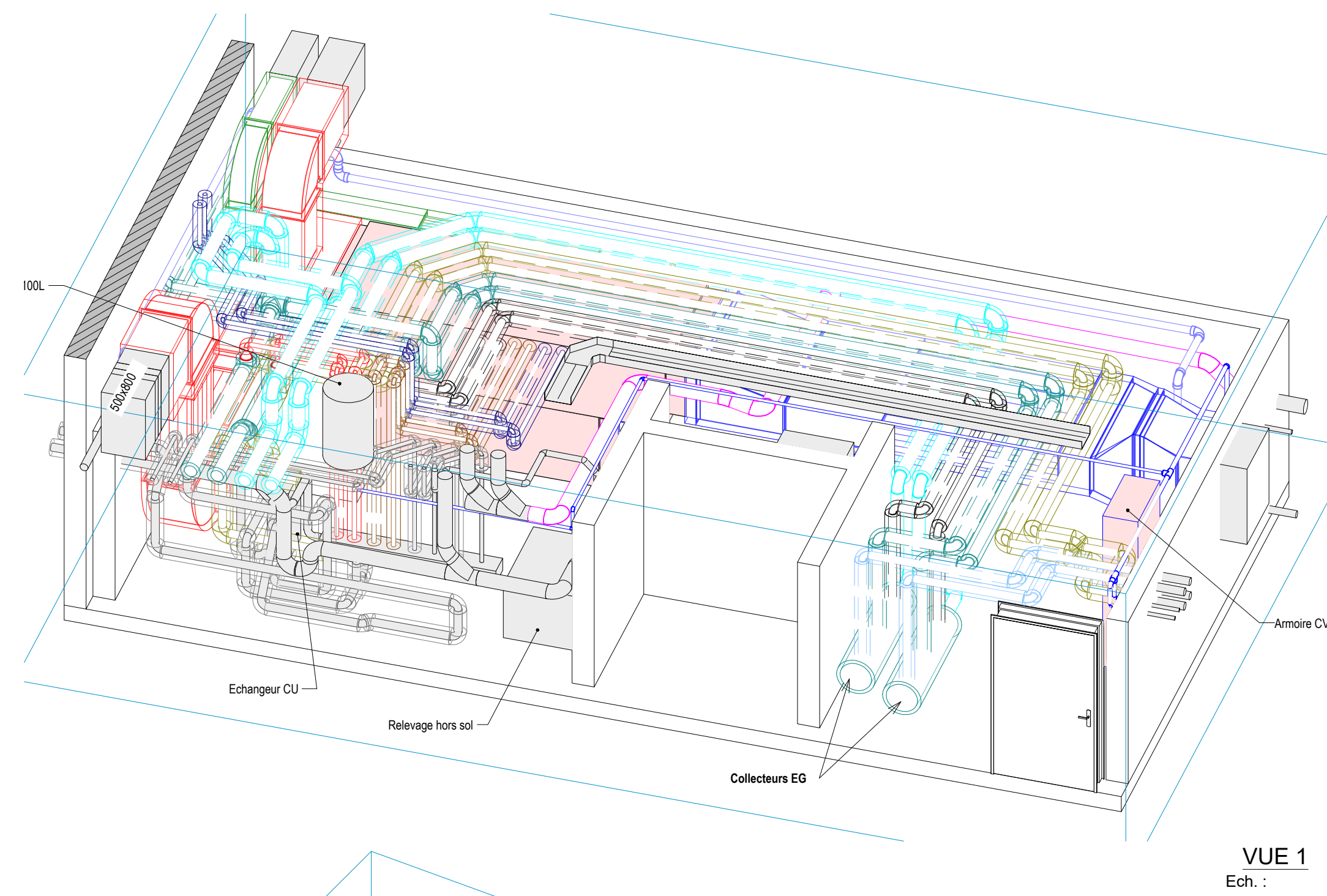
**Coupe 4-4**  
Ech. : 1 : 50



**Coupe 6-6**  
Ech. : 1 : 50



**Coupe 7-7**  
Ech. : 1 : 50



**LEGENDE**

**AÉROLOGIQUE**

- Air neuf
- Soufflage
- Réprise

**HYDRAULIQUE SANITAIRE**

- Eau froide sanitaire
- Eaux pluviales
- Réseau incendie

**HYDRAULIQUE EAUX DE CHAUFFAGE**

- EC HL AIR
- EC TAIR
- EC CO AIR
- EC Récupération énergie AIR

**HYDRAULIQUE EAUX GLACÉES**

- EG HL AIR
- EG CT AIR
- EG CO AIR
- EC Primaire AIR

**CALORIFIQUE**

EF : 13 mm  
EG : 40 mm  
EC : voir tableaux ci-dessous

coefficient de transmission thermique de l'isolant : 0,04 W/(m.K)

isolant	100%	100%	100%	100%	100%	100%	100%	100%	100%	100%	100%	100%	100%	100%	100%	100%	100%	100%	100%
transmission thermique isolant	0,10	0,20	0,21	0,22	0,23	0,24	0,25	0,27	0,28	0,30	0,31	0,41	0,45	0,57	0,65	0,65	0,65	0,65	0,65
épaisseur minimale isolant	30	40	41	50	53	55	60	70	75	75	80	80	80	80	80	80	80	80	110

**INSP**  
Institut national  
du service public

Institut National du Service Public  
1 rue Sainte-Marguerite  
67000 STRASBOURG

Travaux de remplacement du système de ventilation et  
rafraîchissement du bâtiment F de l'Institut national du  
service public à Strasbourg

**ARCHITECTE**  
echo architecture

**BUREAU D'INGÉNÉRIE (MANDATAIRE)**  
SERIE ingénierie  
4 rue de Vienne  
67000 SCHILTIGHEIM  
03 88 33 60 20

**Bâtiment C - Sous-station**

**Plan de détail des installations hydrauliques et aérologiques**

INDICE	DATE	DESCRIPTION	ETABLI PAR	VERIFIE PAR
6	06/02/2026	Première diffusion	VG	JBO

INDICE	NUMÉRO D'AFFAIRE	PHASE	ORIGINE	TYPE	CORPS TECHNIQUE	NUMÉRO DU DOCUMENT	INDICE
	FL - 24 - 002 - PRO	ENE	PLAN - CVC			C00	0
	Echelle(s) :	1 : 50			Plan établi à Schiltigheim		
					Nombre de pages : 1		

Ce plan a été établi par SERIE ingénierie à Schiltigheim. Toute utilisation ou reproduction non autorisée, même partielle, sera poursuivie judiciairement.