



Ref. travaux **314899642**

9 Rue Sébastien Guizio
29750 LOCTUDY

Créé le **19/01/2026**
 Débute le **01/04/2026**
 Durée : **120 jours**

Exploitants

ENEDIS-DRBZH-DT-DICT BRETAGNE

CHEZ PROTYS P0099, CS 90125 27091 EVREUX CEDEX 9 FRANCE



CONCERNÉ

0299770657 0181624701 0181624701 @ 6031802.ENEDIS@demat.protys.fr

DT 468314380 Envoyé le 19/01/2026

Réponse 468315517

Reçu le 19/01/2026

CONCERNÉ

Présence d'ouvrage : EL. Recommandations : Des branchements souterrains sans affleurant et/ou aéro-souterrain sont susceptibles d'être dans l'emprise des travaux déclarés. Nom du contact : PICHON Sylvie.

SDEF chez Groupe NAT - Romain Natacha

TSA 62152 59810 LESQUIN FRANCE



CONCERNÉ

0359529113 0359529113 0298103636 @ sdef@fr.groupe-nat.com

DT 468314382 Envoyé le 19/01/2026

Réponse 468368440

Reçu le 19/01/2026

CONCERNÉ

Présence d'ouvrage : EL. Recommandations : Vous référer au guide d'application de la réglementation, rubrique: Ouvrages et installations électriques. Nom du contact : Groupe-NAT.

BRETAGNE THD

Chez Protys P0967, CS 90125 27091 EVREUX CEDEX 9 FRANCE



NON CONCERNÉ

0969393212 0810300111 @ 112.FTO@demat.protys.fr

DT 468314379 Envoyé le 19/01/2026

Réponse 468332035

Reçu le 19/01/2026

NON CONCERNÉ

Pas d'ouvrage. Recommandations : Liaison fort trafic. Nom du contact : ORANGE.

ORANGE - Q2 BRETAGNE

Service DICT, TSA 70011 69134 DARDILLY CEDEX FRANCE



CONCERNÉ

0969393212 0810300111 @ FT44Q2.FTO@demat.protys.fr

DT 468314383 Envoyé le 19/01/2026

Réponse 468339292

Reçu le 19/01/2026

CONCERNÉ

Présence d'ouvrage : TL

SAUR GRAND OUEST

SAUR FINISTERE, TSA 70011 CHEZ SOGELINK 69134 DARDILLY CEDEX FRANCE



CONCERNÉ

0662603098 0277624009 @ saur-go-finistere@demat.sogelink.fr

DT 468314381 Envoyé le 19/01/2026

Réponse 468338961

Reçu le 19/01/2026

CONCERNÉ

Présence d'ouvrage : EA, EU. Recommandations : Des branchements non cartographiés et/ou sans affleurants sont susceptibles d'être dans l'emprise.

Autres destinataires

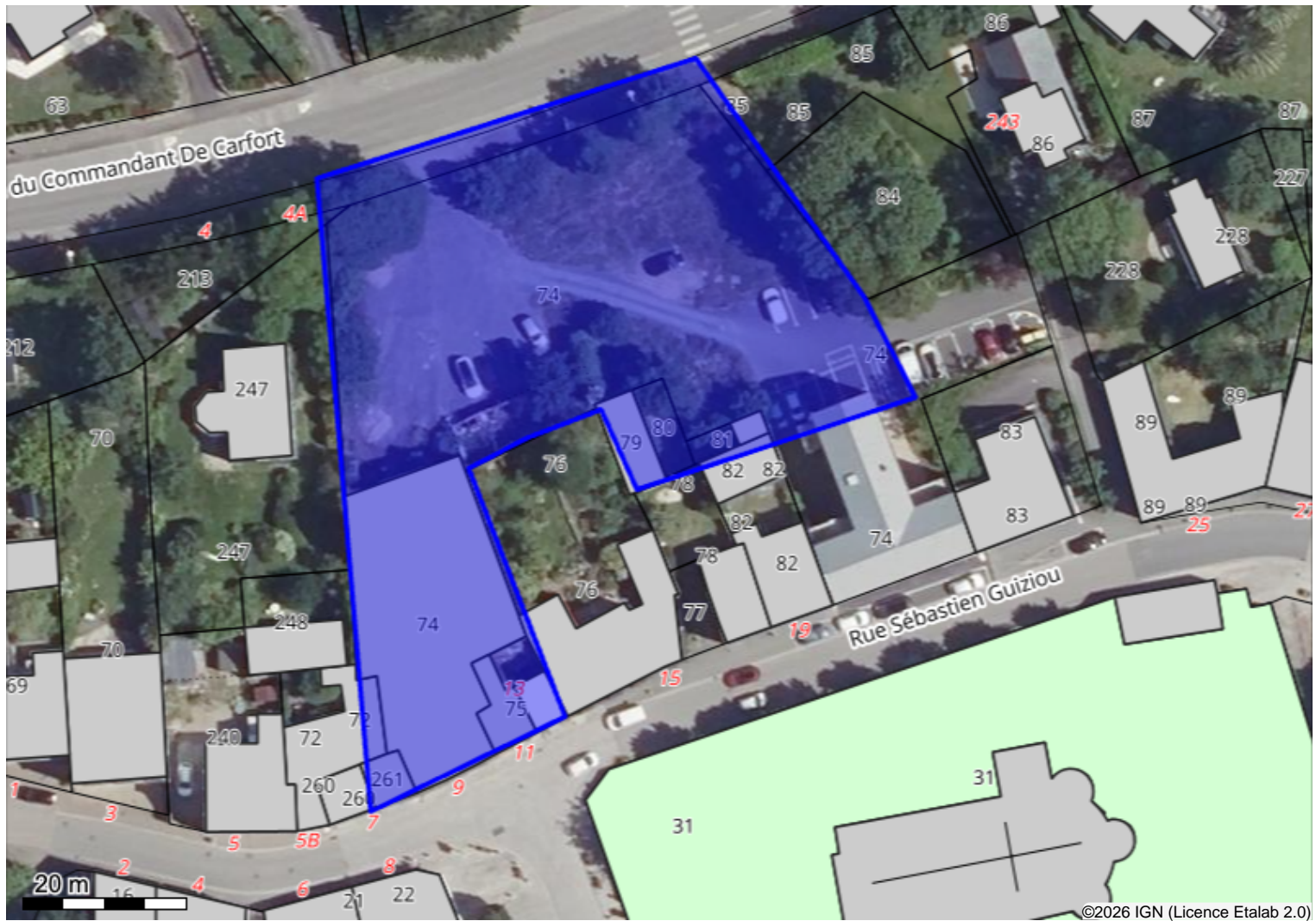
MAIRIE

SERVICE TECHNIQUE Voirie & Assainissement, PLACE DES ANCIENS COMBATTANTS 29750 LOCTUDY FRANCE

NON REQUIS

0298856679 @ mairie.loctudy@orange.fr

IPT 468314384 Envoyé le 19/01/2026



Système géodésique : WGS 84
EPSG : 4326

Emprise au format GML :

```
<gml:MultiPolygon xmlns:gml='http://www.opengis.net/gml' srsName='EPSG:4326'><gml:polygonMember><gml:Polygon><gml:
outerBoundaryIs><gml:LinearRing><gml:coordinates>-4.17689775,47.83240388 -4.17627526,47.83253615 -4.17599994,47.83227325
-4.17591508,47.83216208 -4.17637266,47.83206008 -4.17643177,47.83214867 -4.17655389,47.83211755 -4.17664891,47.83208425
-4.17649098,47.83181044 -4.1768095,47.83170534 -4.17689775,47.83240388</gml:coordinates></gml:LinearRing></gml:outerBoundaryIs><
/gml:Polygon></gml:polygonMember></gml:MultiPolygon>
```

Polygone 1

```
(47.832404 -4.176898);(47.832536 -4.176275);(47.832273 -4.176000);(47.832162 -4.175915);(47.832060 -4.176373);(47.832149 -4.176432);
(47.832118 -4.176554);(47.832084 -4.176649);(47.831810 -4.176491);(47.831705 -4.176810);(47.832404 -4.176898);
```