

SOLER IDE Agence Ouest
Sylvain BERGERONNEAU
TSA 70011 - CHEZ SOGELINK
69134 DARDILLY CEDEX
Tél. : 0299312009
Courriel : soler-ide-massy-d@demat.sogelink.fr

MAIRIE SERVICE TECHNIQUE Voirie &
Assainissement
PLACE DES ANCIENS COMBATTANTS
29750 LOCTUDY

Le 19/01/2026

Objet : Information préalable au projet de travaux

Madame, Monsieur,

Nous vous informons d'un projet de travaux sur la commune de LOCTUDY.

Veuillez trouver ci-dessous les informations descriptives du projet :

Description : Travaux d'excavation

Emplacement : 9 Rue Sébastien Guiziou 29750 LOCTUDY

Début du chantier : 01/04/2026

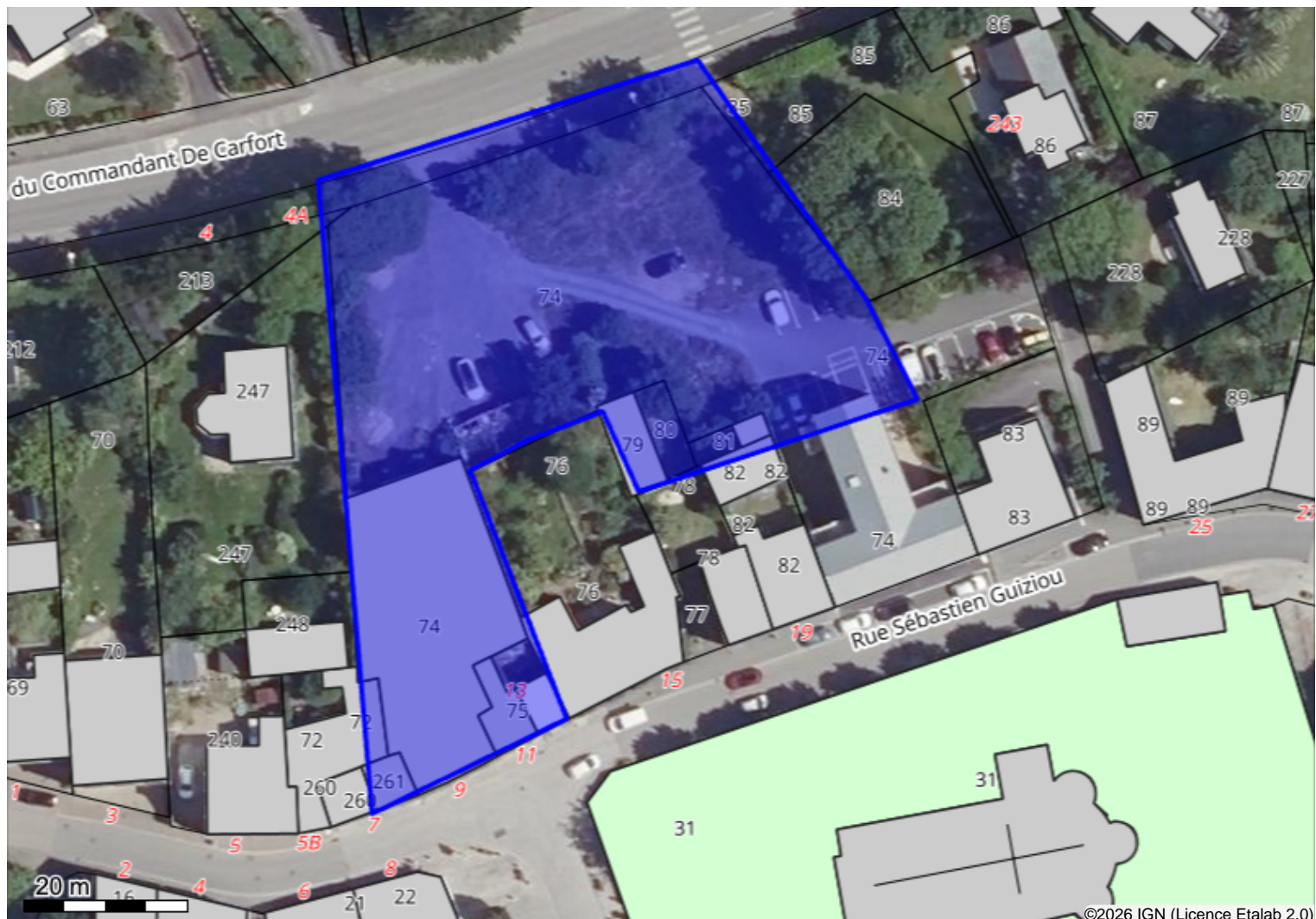
Conformément à la réglementation en vigueur, une DT sous la référence 2026011901797DF8 a été adressée à l'ensemble des exploitants de réseaux concernés par l'emprise de notre projet et référencés sur le téléservice :

www.reseaux-et-canalisations.gouv.fr

Nous nous tenons à votre disposition pour toute information complémentaire.

Nous vous prions d'agréer, Madame, Monsieur, nos salutations distinguées.

Thierry JUMEAU



Systeme géodésique : WGS 84

EPSG : 4326

Emprise au format GML :

```
<gml:MultiPolygon xmlns:gml='http://www.opengis.net/gml' srsName='EPSG:4326'><gml:polygonMember><gml:Polygon><gml:
outerBoundaryIs><gml:LinearRing><gml:coordinates>-4.17689775,47.83240388 -4.17627526,47.83253615 -4.17599994,47.83227325
-4.17591508,47.83216208 -4.17637266,47.83206008 -4.17643177,47.83214867 -4.17655389,47.83211755 -4.17664891,47.83208425
-4.17649098,47.83181044 -4.1768095,47.83170534 -4.17689775,47.83240388</gml:coordinates></gml:LinearRing></gml:outerBoundaryIs><
/gml:Polygon></gml:polygonMember></gml:MultiPolygon>
```

Polygone 1

(47.832404 -4.176898);(47.832536 -4.176275);(47.832273 -4.176000);(47.832162 -4.175915);(47.832060 -4.176373);(47.832149 -4.176432);(47.832118 -4.176554);(47.832084 -4.176649);(47.831810 -4.176491);(47.831705 -4.176810);(47.832404 -4.176898);