



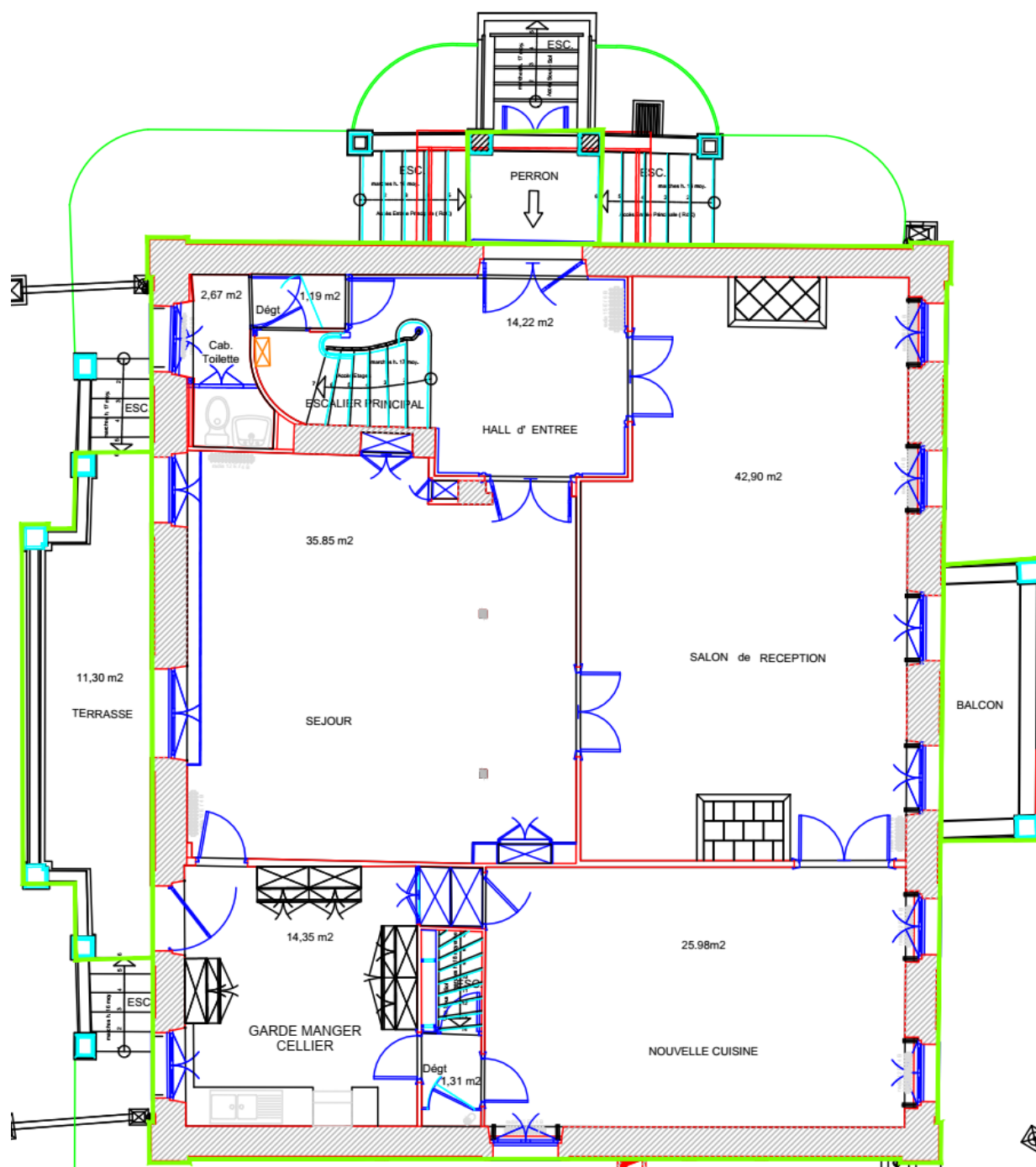
Bureau du Budget et des Achats

**CCTP - ANNEXE N°1  
PLAN, SURFACES, TYPES DE SOLS ET EQUIPEMENTS DE LA RESIDENCE.**

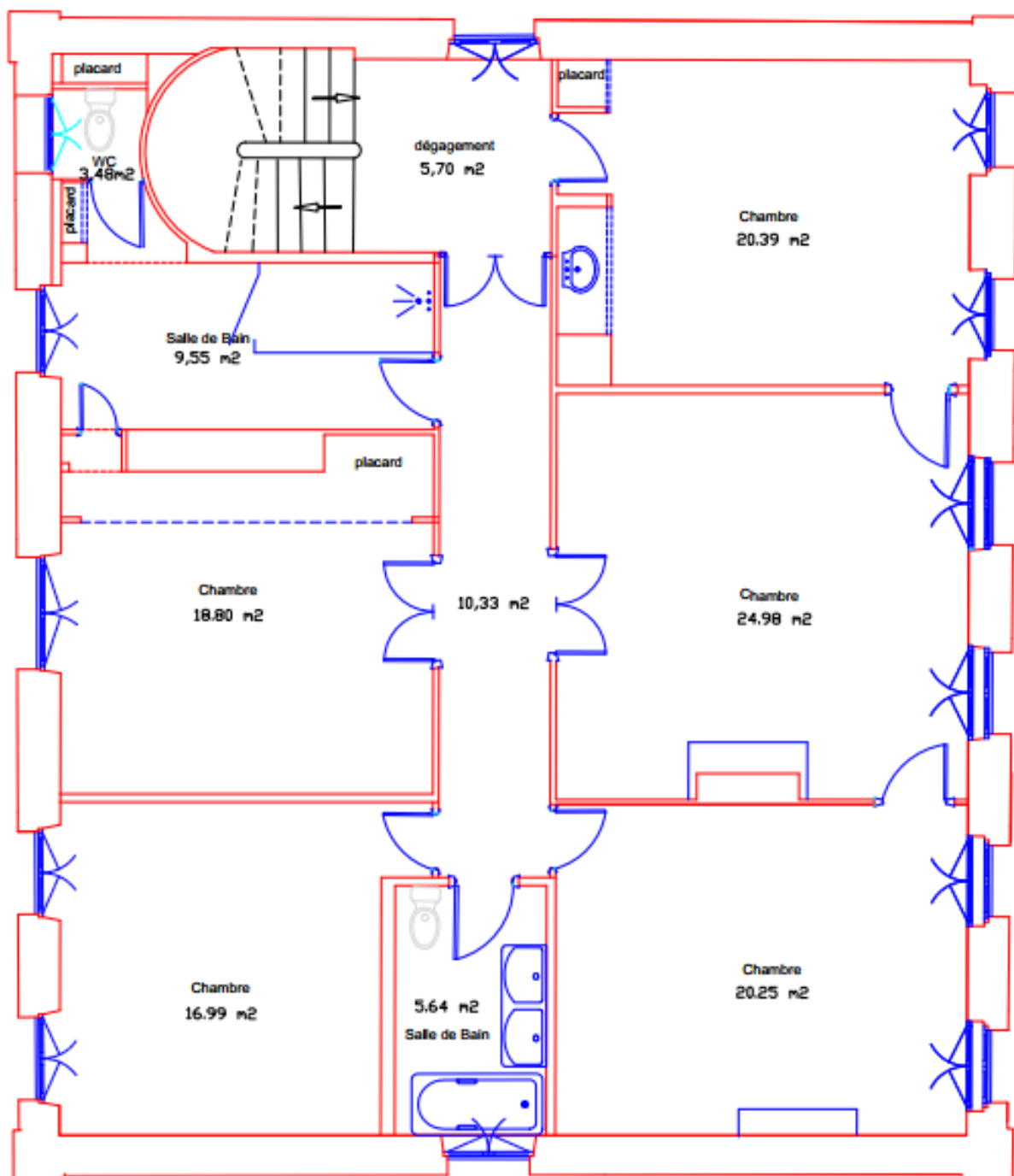
**Site : RESIDENCE SG**

**I. PLANS**

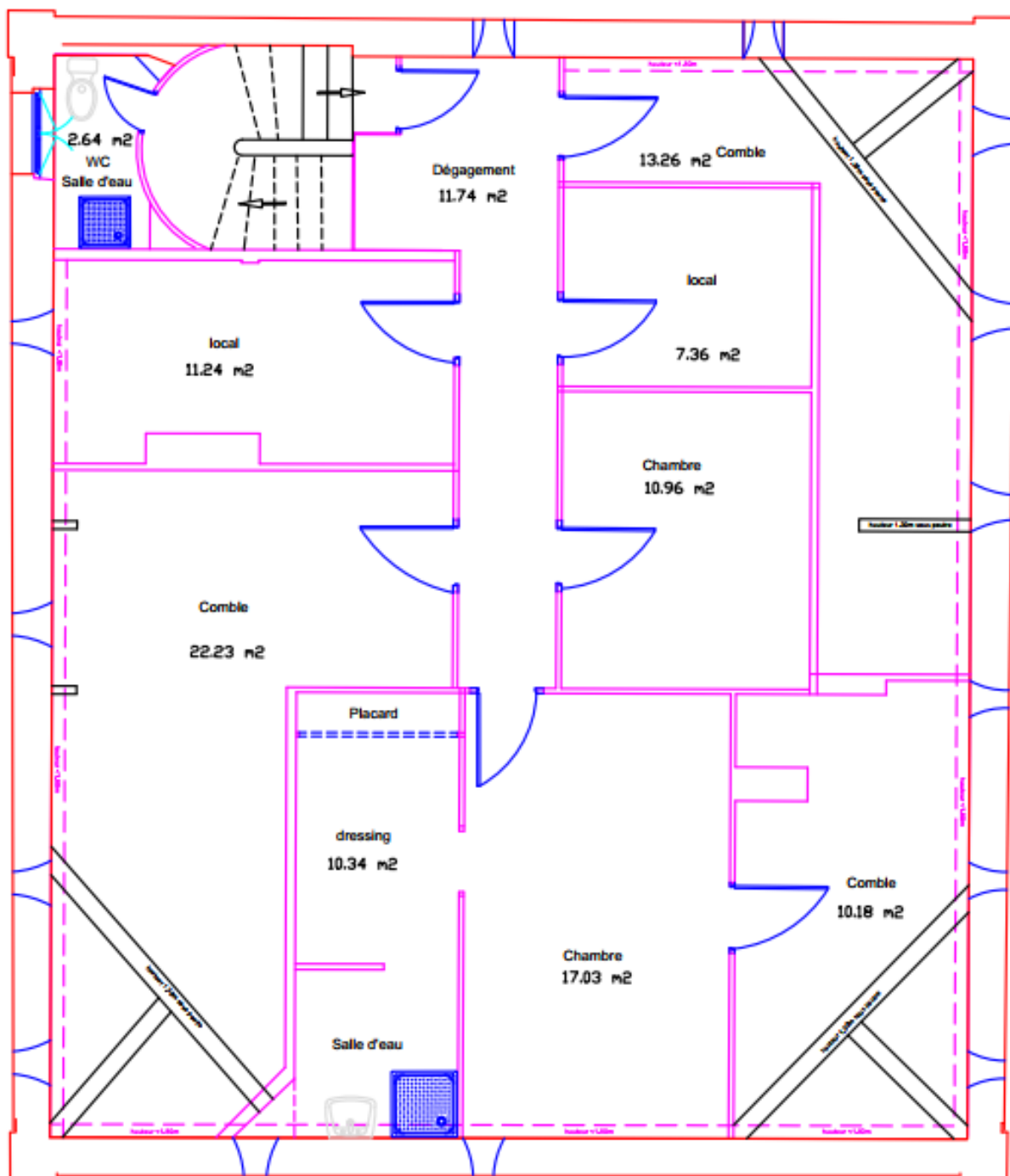
**Rez-de-chaussée :**



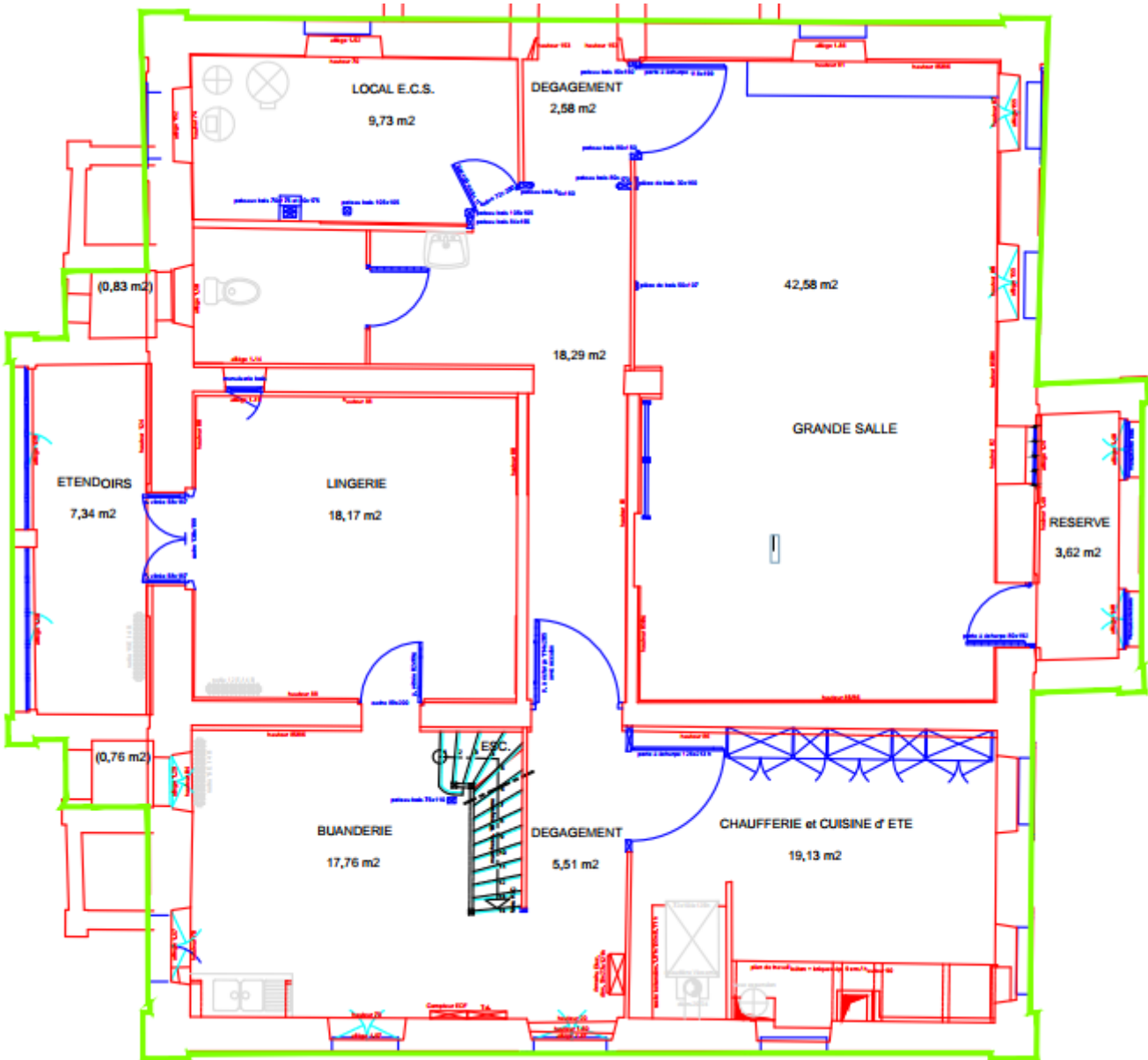
1<sup>er</sup> étage :



2<sup>ème</sup> étage :



### Sous-sol :



## II. SURFACES PRINCIPALES IDENTIFIEES PAR TYPES DE SOL EN M²

Types de surfaces en fonction des zones	Moquette et tapis	Thermoplastique	Carrelage	Parquet	Chape	TOTAL
1 - Hall d'entrée et couloirs			14,22	27,77		41,99
2 - Salon				79,32		79,32
3 - Salle à manger, coin repas						0,00
4 - Cuisine				26,42		26,42
5 - Chambres et bureaux				129,40		129,40
6 - Escaliers						0,00
7 - Sanitaires		10,34	15,19			25,53
8 - Lingerie, buanderie		43,27				43,29
9 - Cellier, sous-sol, grenier et locaux divers	11,24	69,17	19,13	67,81	36,11	203,46
10 – Garage et terrasses					50,30	39,00
<b>Total</b>	<b>11,24</b>	<b>122,78</b>	<b>48,54</b>	<b>330,72</b>	<b>86,41</b>	<b>599,69</b>

La surface effective d'intervention sera déterminée au moment de la prise en charge du marché.

## III. EQUIPEMENTS ELECTROMENAGERS DE LA RESIDENCE

Appareils électroménager	Quantité
Réfrigérateur américain	1
Congélateur armoire	1
Combiné Réfrigérateur/Congélateur 2 portes	1
Four encastrable	1
Hotte aspirante	1
Lave-vaisselle	1
Plaque de cuisson à induction	1
Micro-ondes	1
Lave-linge	2
Sèche-linge	1
Nettoyeur et balai vapeur	1
Aspirateur	1
Fer à repasser ou centrale vapeur	1