


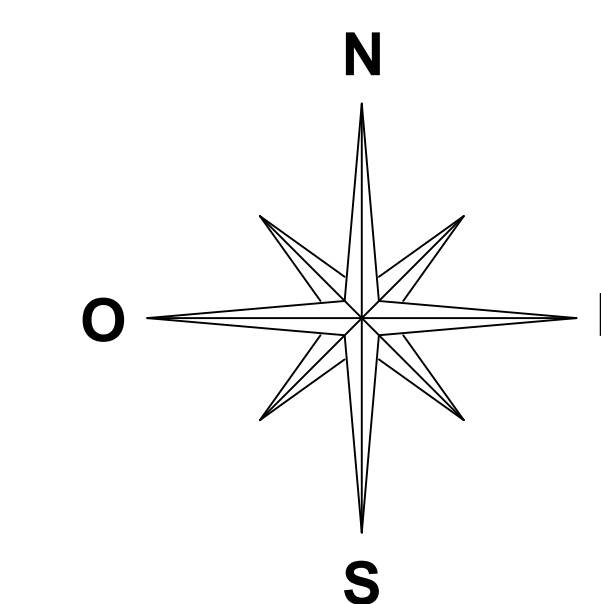
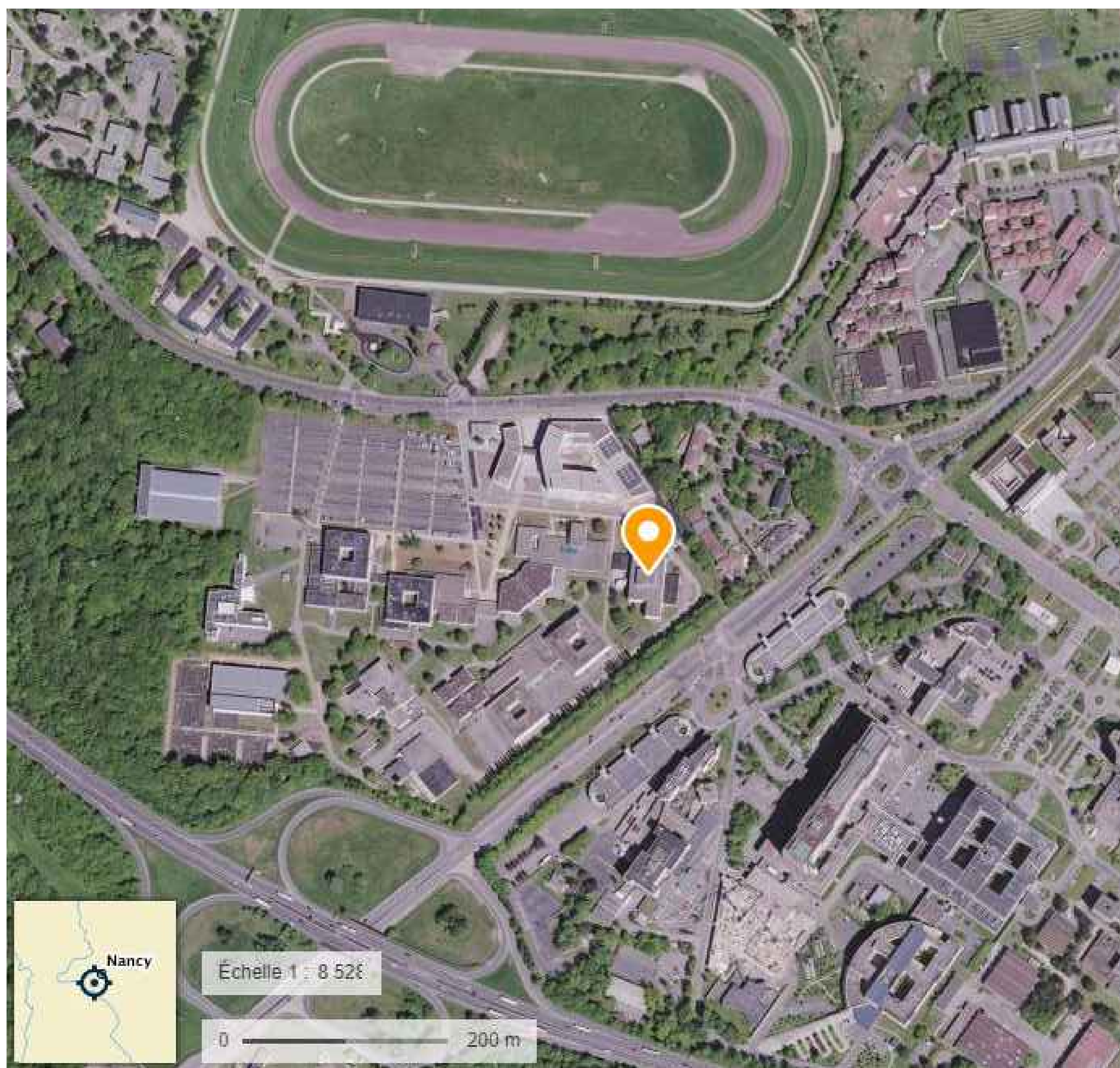
UNIVERSITE DE LORRAINE

91, Avenue de la Libération
54021 NANCY CEDEX

BIBLIOTHEQUE UNIVERSITAIRE
CAMPUS BARBOIS SANTE



Maître d'Ouvrage	UNIVERSITE DE LORRAINE	91, avenue de la Libération 54021 NANCY CEDEX
<div><div><p>INGÉNÉRIE DE LA SÉCURITÉ INCENDIE</p></div><div><h1>Etat projeté</h1><h2>Travaux d'amélioration de la sécurité</h2><h2>Bibliothèque Universitaire Campus Santé</h2></div></div>		
indice	date	Nature de la modification apportée au plan
B	11.09.2025	.
C	25.09.2025	
D	04.11.2025	
E	25.11.2025	
F	04.12.2025	
PRO		n° : 01



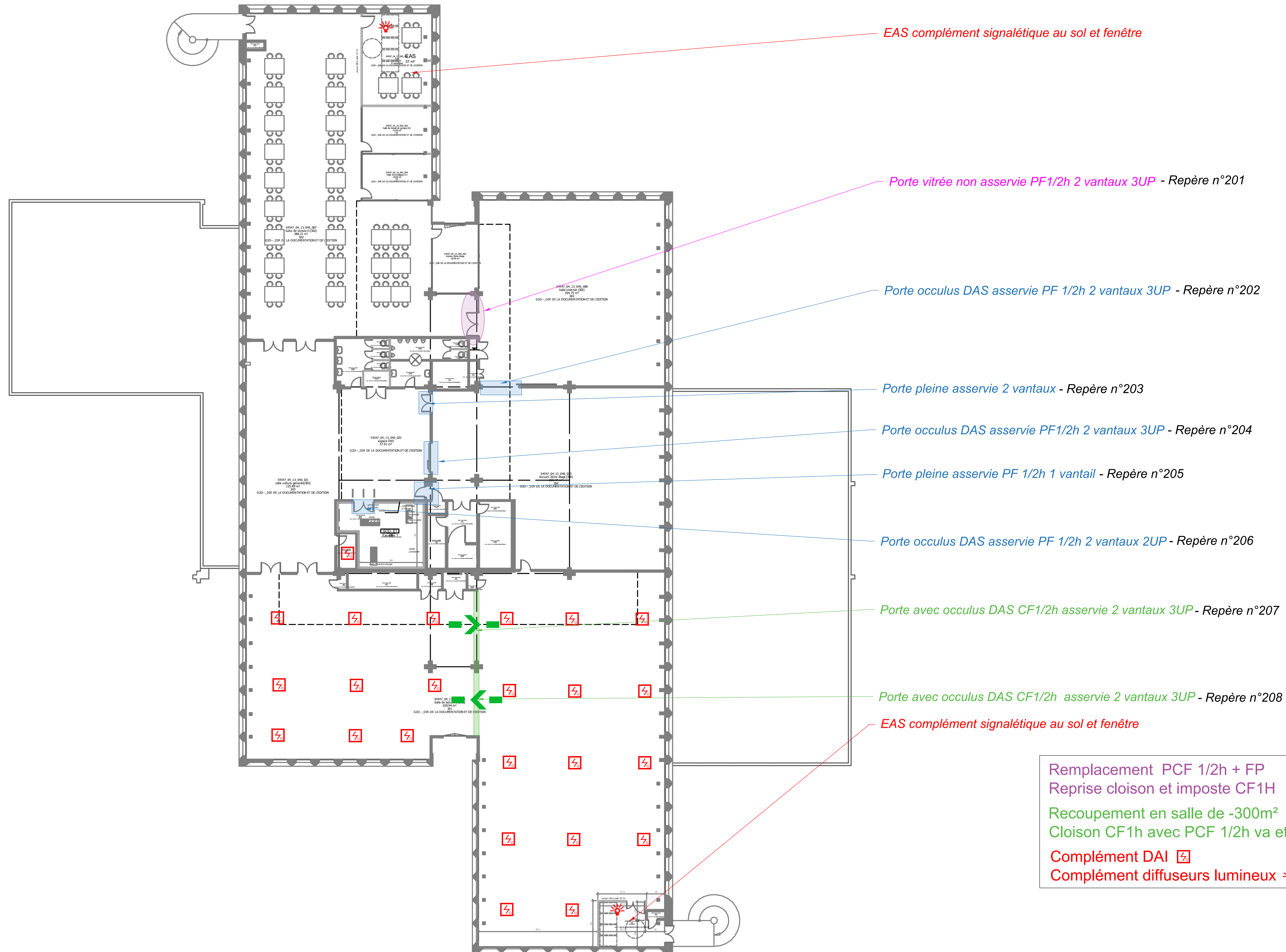
UNIVERSITÉ DE LORRAINE

Plan du
CAMPUS BRABOIS SANTÉ



- 1 PACES COLLEGIUM SANTÉ AMPH1 400 POLE RMS
- 2 FACULTÉ DE PHARMACIE
- 3 FACULTÉ D'ODONTOLOGIE
- 4 FACULTÉ DE MÉDECINE ADMINISTRATION
- 5 BIBLIOTHÈQUE
- 6 AMPHIS 600
- 7 AMPHIS LEPOIS (300A) + COLLIN (300B) SALES BACCARD (ED10) ET FOURNIER (ED15)
- 8 BAT. C
- 9 BAT. AB
- 10 BAT. E
- 11 AMPHIS 250
- 12 BAT. D HÔPITAL VERTUEUX DE LORRAINE
- 13 RESTAURANT UNIVERSITAIRE
- 14 ANIMALERIE
- 15 BIOPÔLE
- 16 HALL DES SPORTS
- 17 BÂTIMENT TECHNIQUE SERVICE TECHNIQUE DE SITE SERVICE ENTRETIEN DES LOCAUX
- 18 BÂTIMENT FRANCHISE ASSOCIATIONS ETUDIANTES

Situation



Etat projeté
R+2

EAS complément signalétique au sol et fenêtre

Porte pleine DAS asservie CF1h 1 vantail - Repère n°101

Porte va et vient avec oculus DAS asservie PF1/2h 2 vantaux 2UP
- Repère n°102

Porte CF1H avec oculus DAS asservie 2 vantaux 3UP - Repère n°103

Cloison de recoupement CF2H avec intégration de rayonnage de part et d'autre lot menuiserie

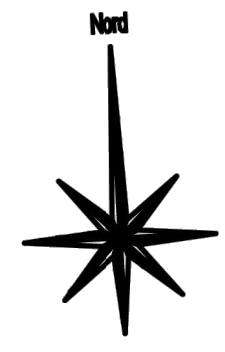
Porte pleine DAS asservie CF1h 1 vantail - Repère n°104

EAS complément signalétique au sol et fenêtre

Remplacement PCF DAS 1/2h + FP

Recoupement en salle de -300m²
Cloison CF2h avec PCF 1h DAS
Intégration d'étagères de stockage

Complément DAI ☒
Complément diffuseurs lumineux ☼



Etat projeté
R+1

Porte déposée / doublage CF1H
- Repère n°13

Porte vitrée non asservie PF1/2h 1 vantail
reprise du contrôle d'accès
- Repère n°12

Porte vitrée non asservie PF1/2h 1 vantail
reprise du contrôle d'accès
- Repère n°11

Porte vitrée non asservie PF1/2h 2 vantaux 3UP
- Repère n°10

Porte vitrée non asservie PF1/2h 2 vantaux 3UP - Repère n°01

Cloison doublée CF1H / vitrage déposé

Porte vitrée non asservie PF1/2h 1 vantail reprise du contrôle d'accès - Repère n°02

Porte pleine non asservie PF1/2h 1 vantail intégrer contrôle d'accès avec ventouse en applique - Repère n°03

Porte "grand" oculus DAS asservie PF 1/2h 2 vantaux 2UP - Repère n°04

Porte pleine DAS asservie PF 1/2h 2 vantaux 2UP - Repère n°05

Porte pleine DAS asservie PF 1/2h 2 vantaux 1UP - Repère n°06

Porte pleine DAS asservie PF 1/2h 2 vantaux 2UP - Repère n°07

Système de guillotine asservi DAS - Repère n°08

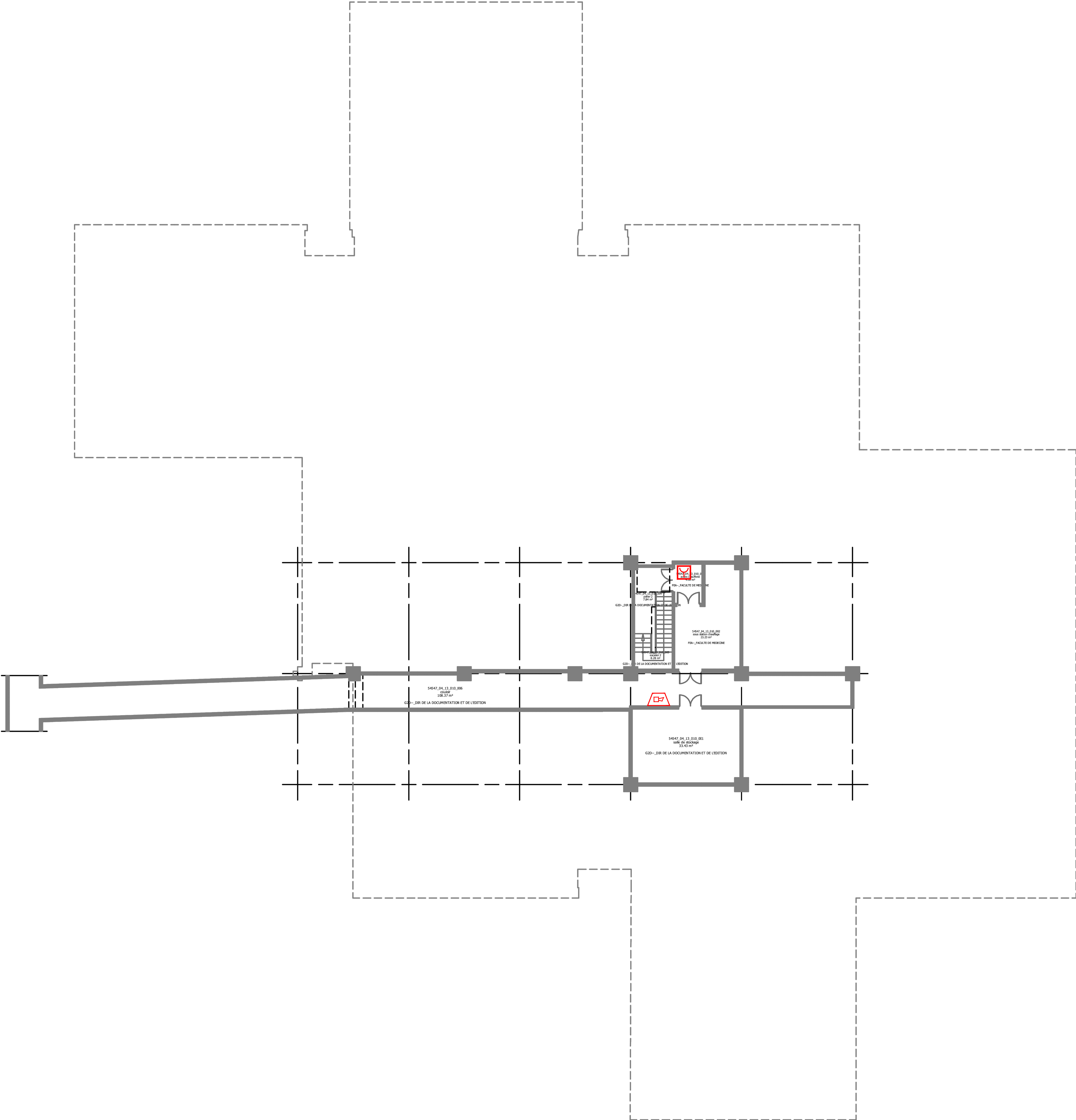
Porte avec "grand" oculus DAS asservie PF 1/2h 2 vantaux 2UP
- Repère n°09

Remplacement PCF 1/2h + FP
Reprise cloison et imposte CF1H

Remplacement PCF DAS 1/2h + FP

Complément diffuseurs lumineux

Etat projeté
RDC



Complément diffuseur sonore 
Complément DM 

Etat projeté
SOUS-SOL