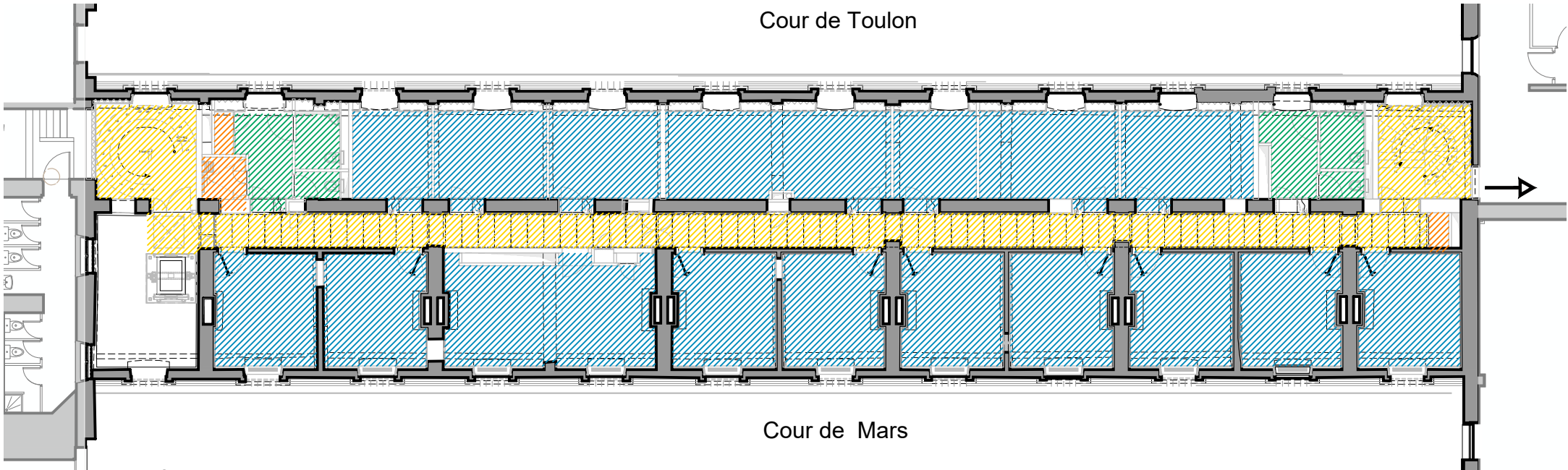
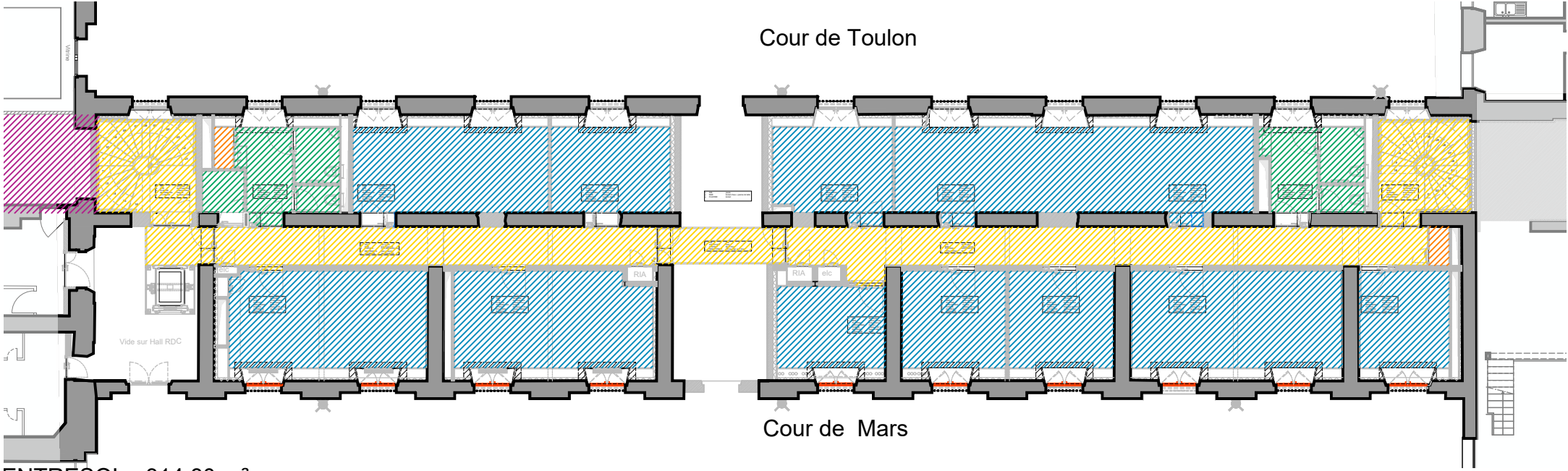


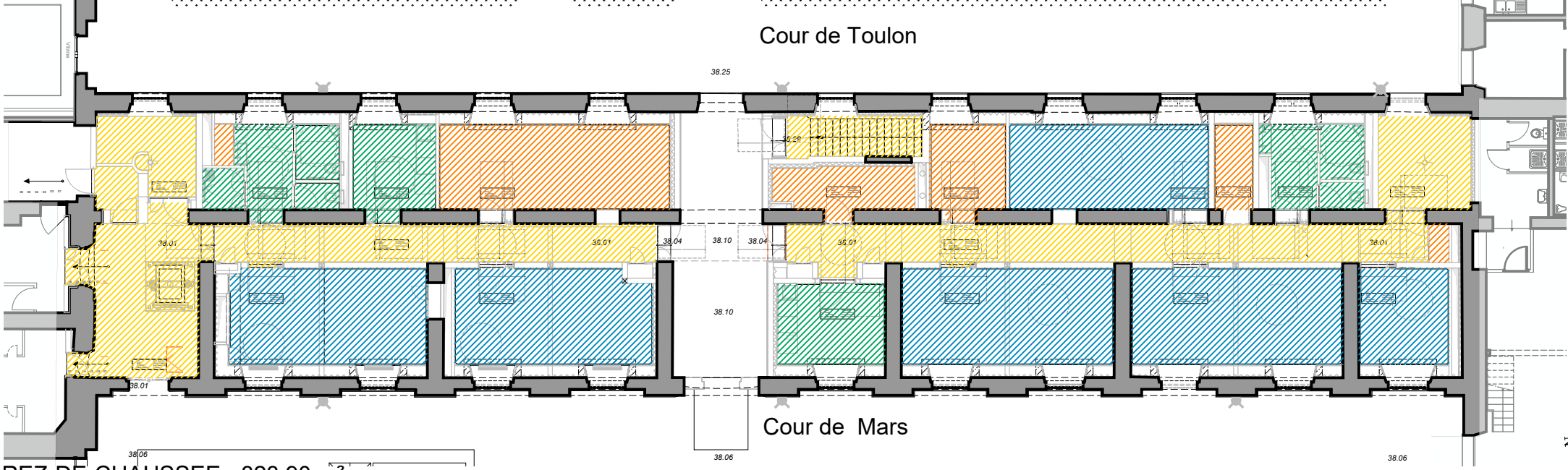
ÉTAT PROJETÉ
DOCUMENTS GÉNÉRAUX



R+1 - 353.90 m²

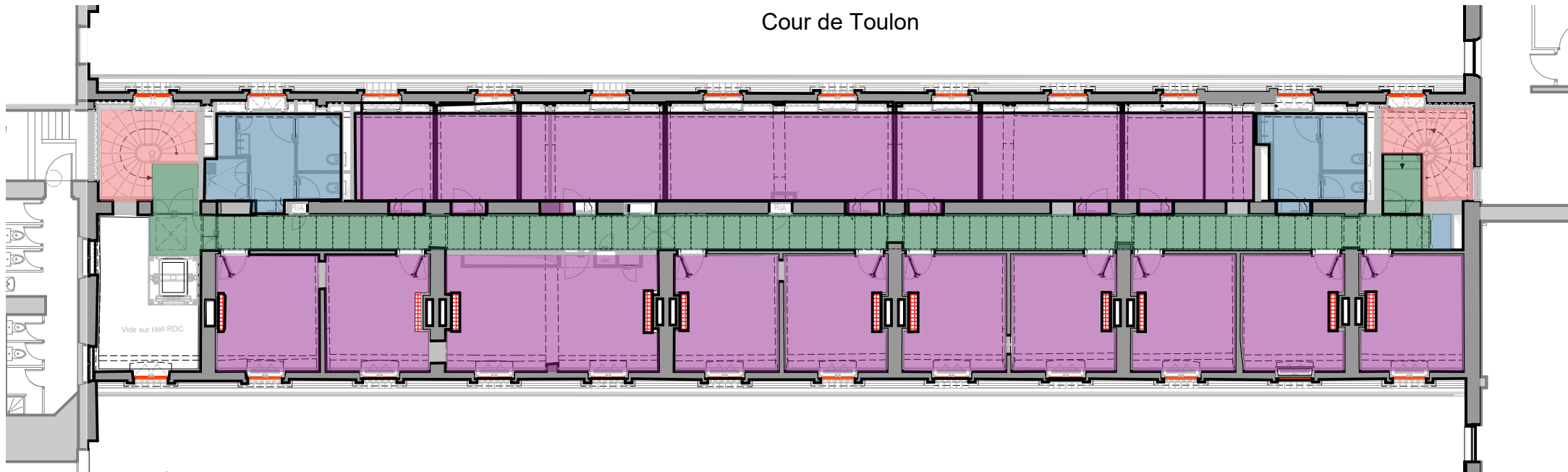


ENTRESOL - 314.80 m²

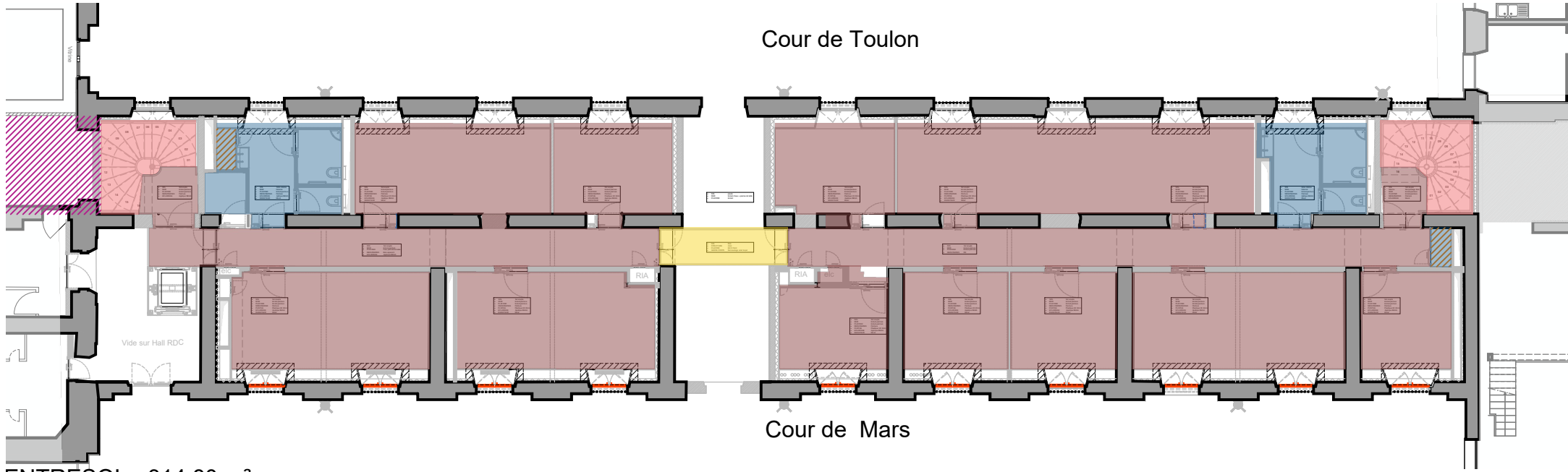


REZ-DE-CHAUSSEE - 323.90 m²

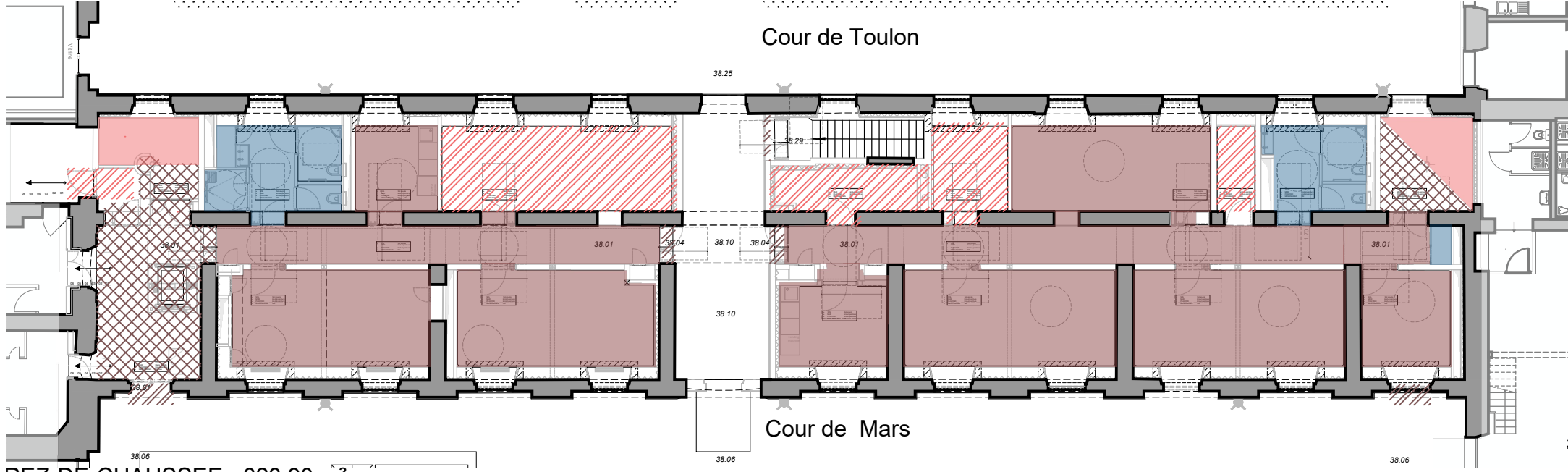
LEGENDE		
	Bureaux, Réunions, Espaces communs	643.30 m²
	Sanitaires, Vestiaires, Tisaneries	59.40 m²
	Circulations, dégagements	217.10 m²
	Réserves et locaux techniques	72.80 m²
	Hors opération	
		992.60 m²



R+1 - 353.90 m²



ENTRESOL - 314.80 m²



REZ-DE-CHAUSSEE - 323.90 m²

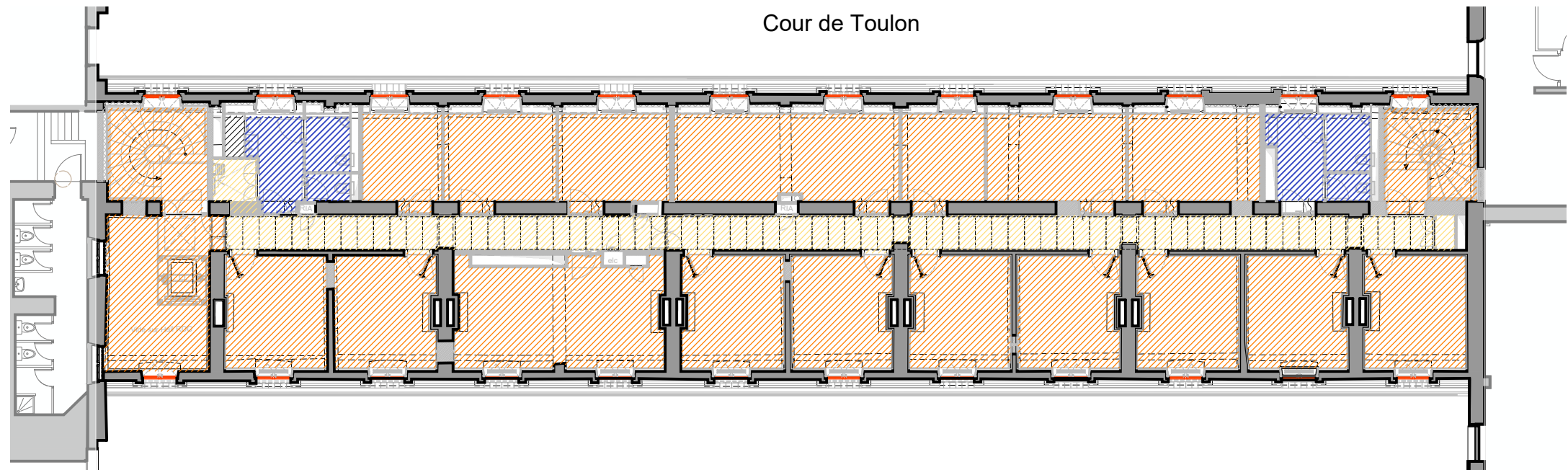
Programation
REPERAGE DES TYPES DE
SOLS

- LEGENDE
- Sol souple type PVC/Lino/moquette
 - Tomettes neuves
 - Grès cérame anti-dérapant
 - Pierre
 - Parquet flottant
 - Revêtement passerelle
 - Peinture de sol
 - Dalle foyère en restauration en recherche ou restitution
 - Revêtement bois

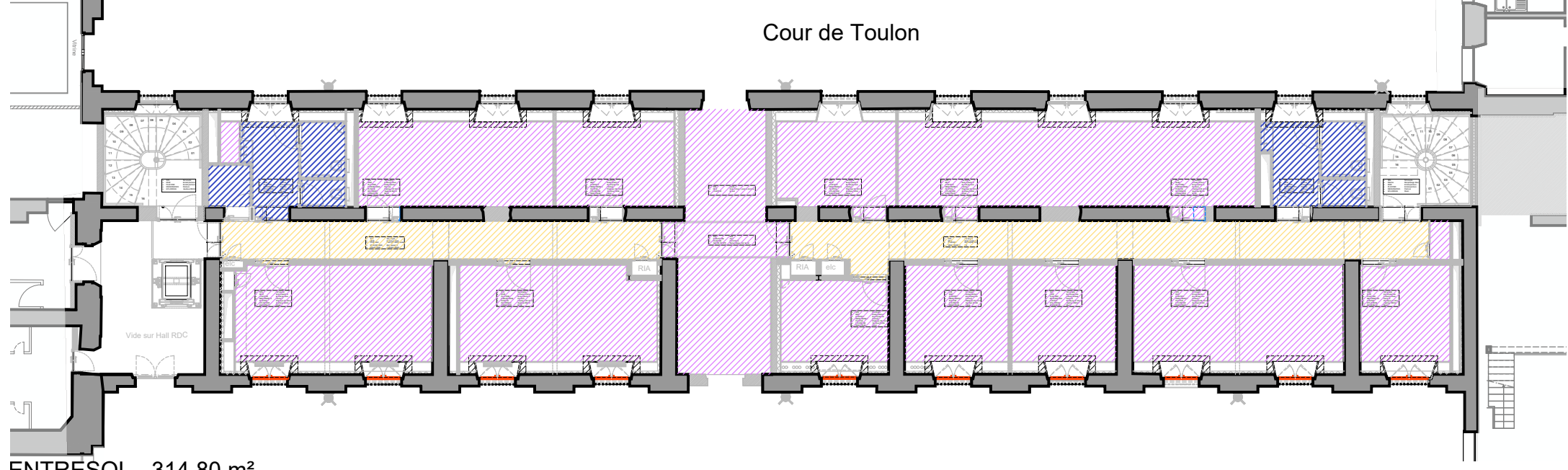
ÉCH. 1/200



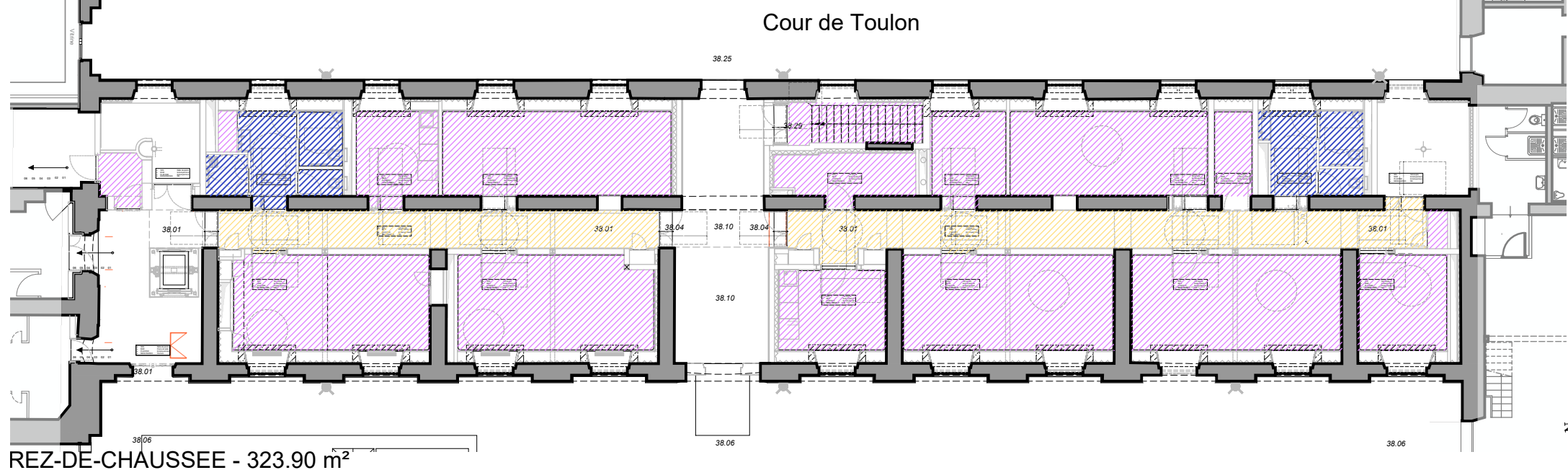
PRO DCE 9.02	75 / PARIS / 7e arr.	HÔTEL NATIONAL DES INVALIDES
	Restructuration du bâtiment 10	
	Date : déc. 2025	ETAT PROJETE
	Echelle : 1/200	REPERAGE DES TYPES DE SOLS
MOA : OPPIC		
MOE : 2BDM Architectes - Christophe BATARD - Architecte en chef des monuments historiques		



R+1 - 353.90 m²






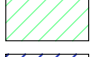

ENTRESOL - 314.80 m²

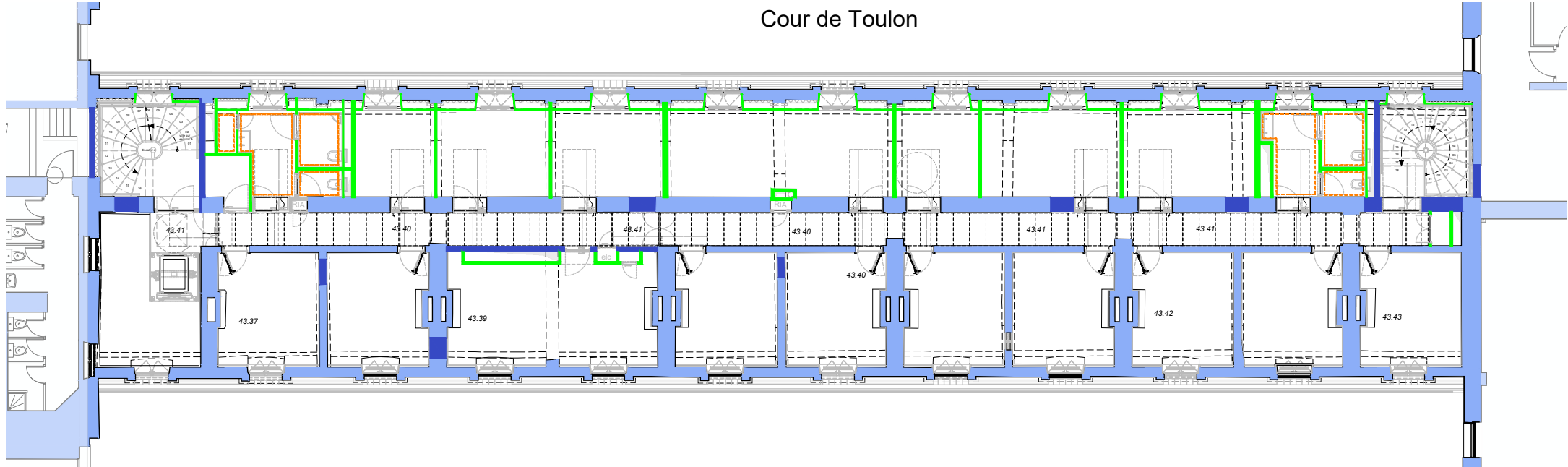


REZ-DE-CHAUSSEE - 323.90 m²

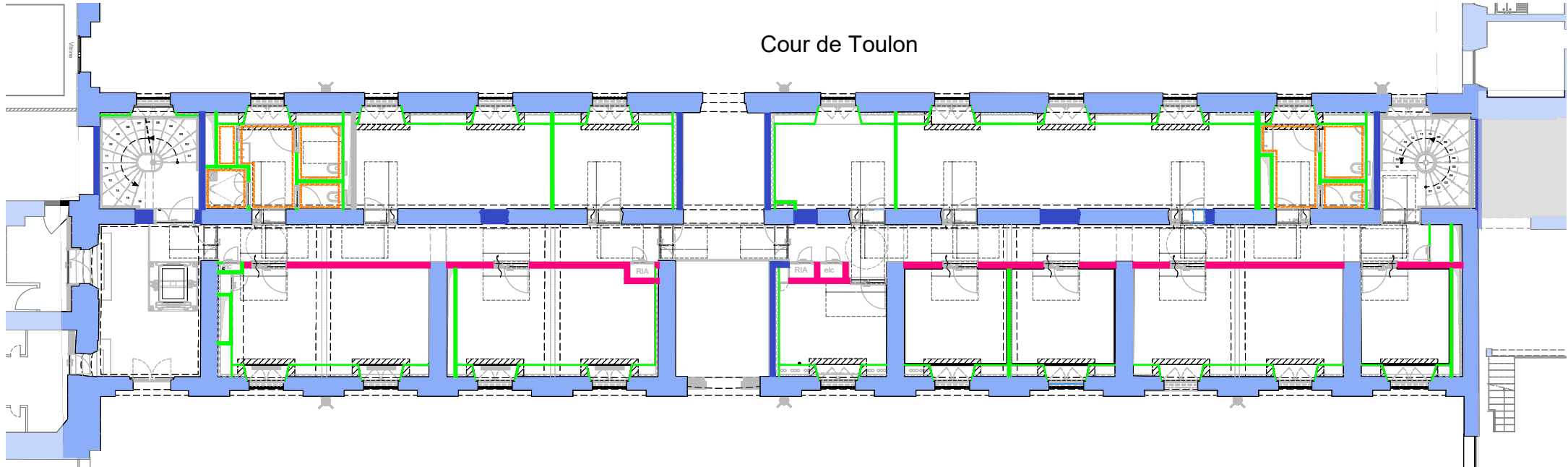
Programation REPERAGE DES TYPES DE PLAFONDS

LEGENDE

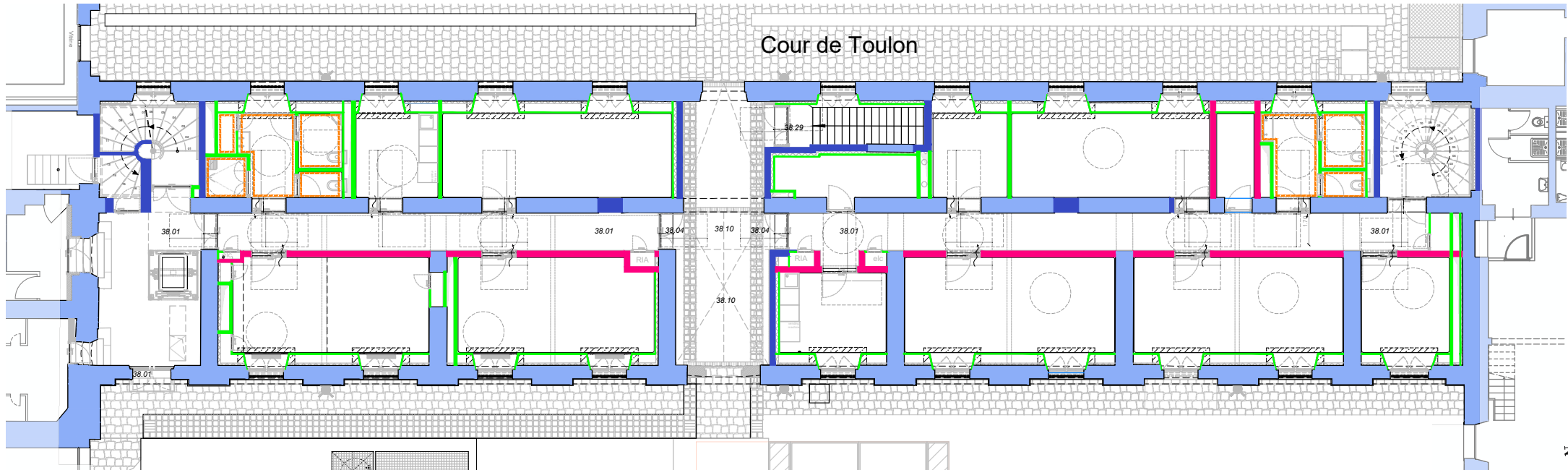
-  Plâtre + type MH
-  Plâtre + isolant phonique
-  Faux plafond démontable 120/60
-  Plâtre lessivable
-  Plâtre lessivable



R+1 - 353.90 m²



ENTRESOL - 314.80 m²



REZ-DE-CHAUSSEE - 323.90 m²

Programation
REPERAGE DES TYPES DE
MURS

LEGENDE

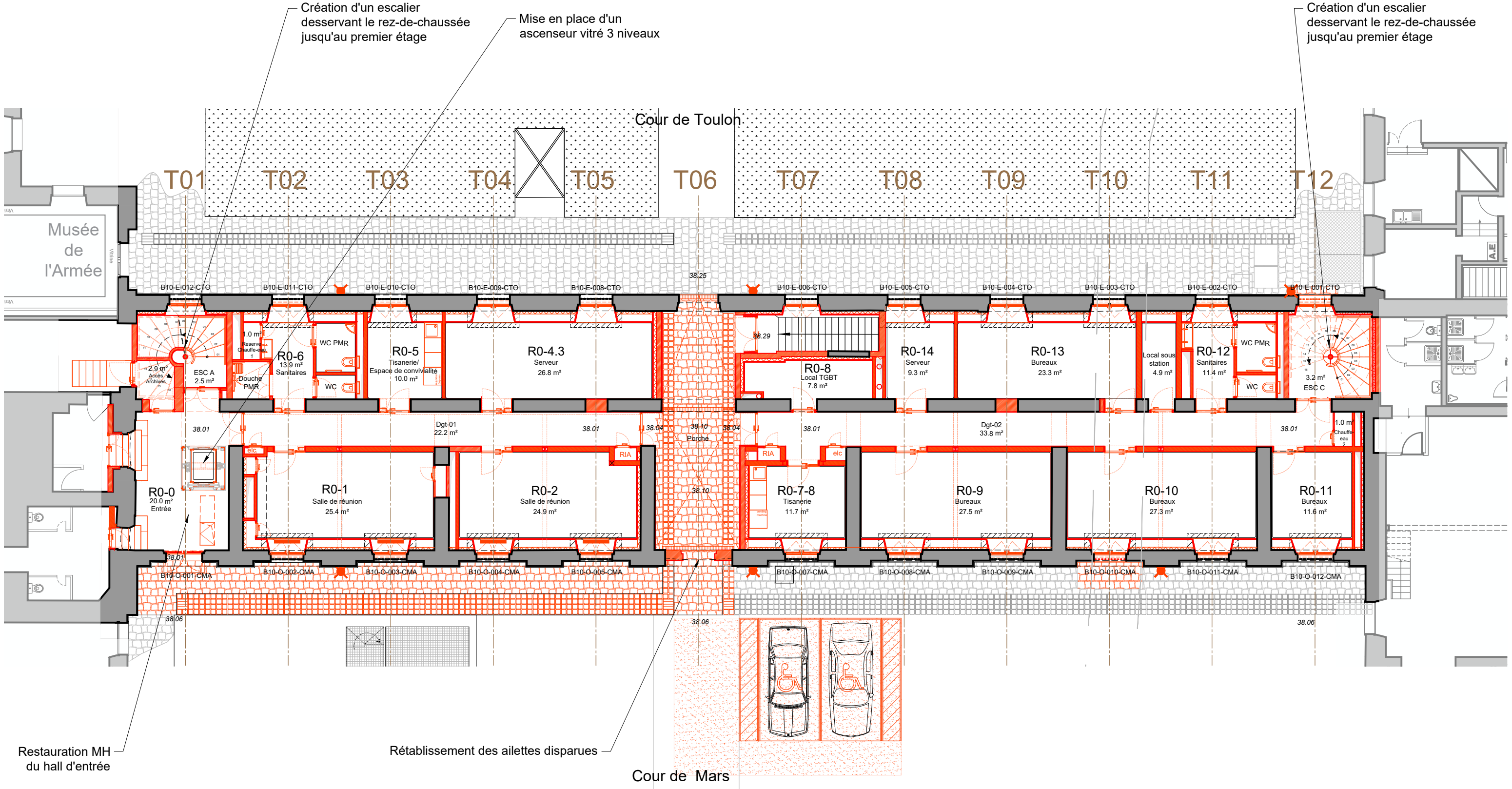
- Création de murs en maçonnerie, avec enduits et peinture
- Murs en maçonnerie et pan de bois existants
- Cloisons neuves en plaque de plâtre (20cm), cis ossature et isolation; peinture
- Cloisons neuves en plaque de plâtre (4cm à 12cm), cis ossature et isolation; peinture
- Pose de faïence murale

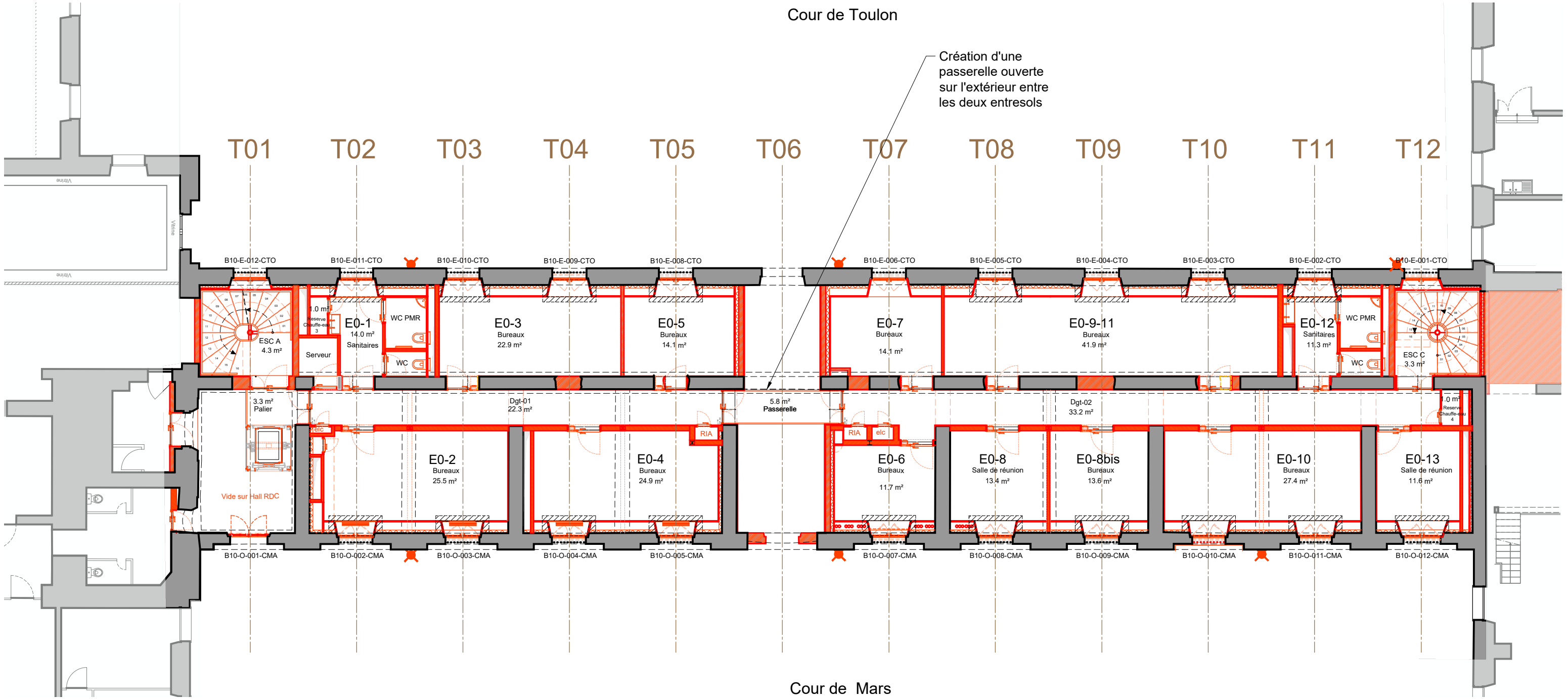
ÉCH. 1/200



PRO DCE 9.04	75 / PARIS / 7e arr.	HÔTEL NATIONAL DES INVALIDES
	Restructuration du bâtiment 10	
	Date : déc. 2025	ETAT PROJETE
	Echelle : 1/150	REPERAGE DES TYPES DE MURS
MOA : OPPIC		
MOE : BDM Architectes - Christophe BATARD - Architecte en chef des monuments historiques		







PRO
DCE

75 / PARIS / 7e arr.

HÔTEL NATIONAL DES INVALIDES

Restructuration du bâtiment 10

ETAT PROJETE
PLAN ENTRESOL

Date : déc. 2025

Echelle : 1/150

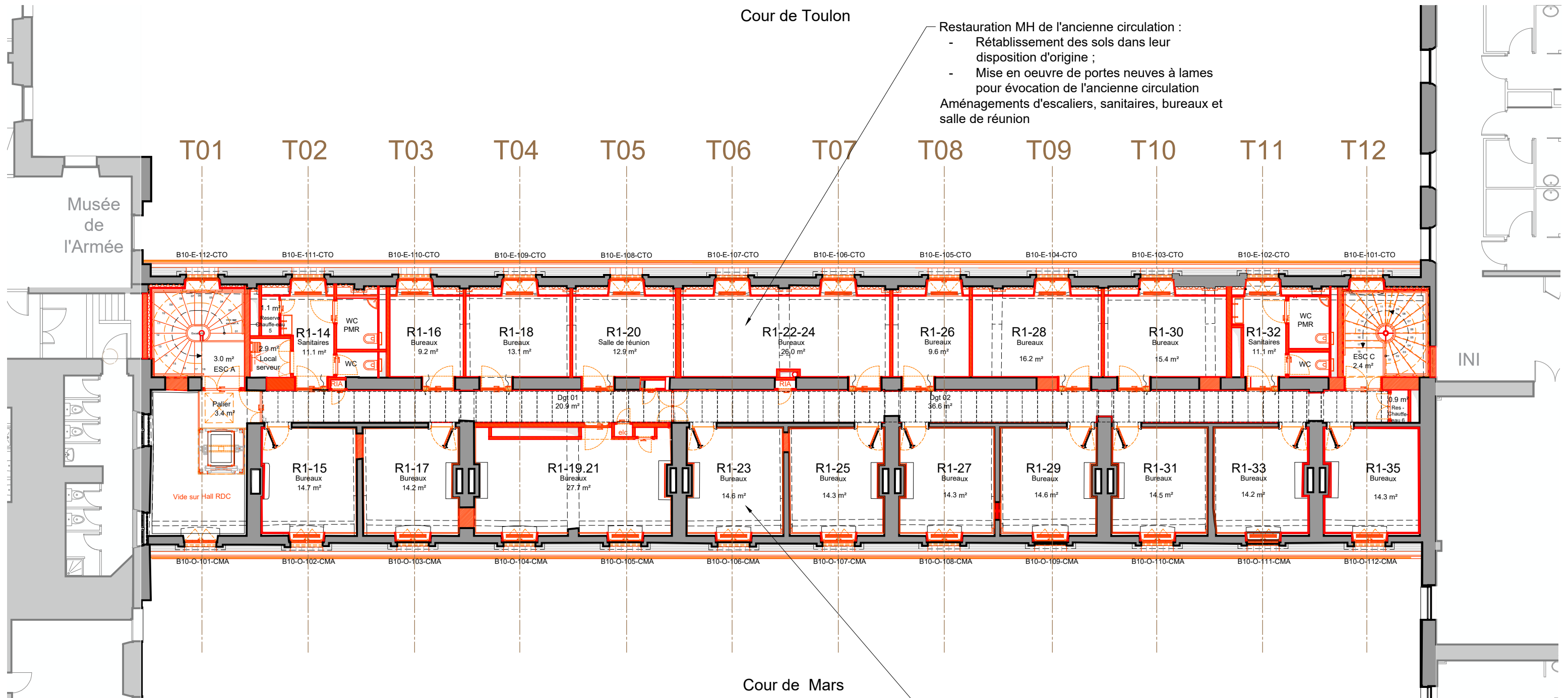
MOA : OPPIC

MOE : 2BDM Architectes - Christophe BATARD - Architecte en chef des monuments historiques

ÉCH. 1/150

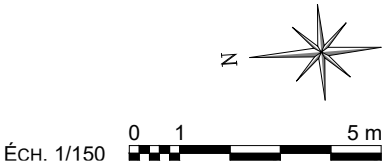
0 1 5 m

z

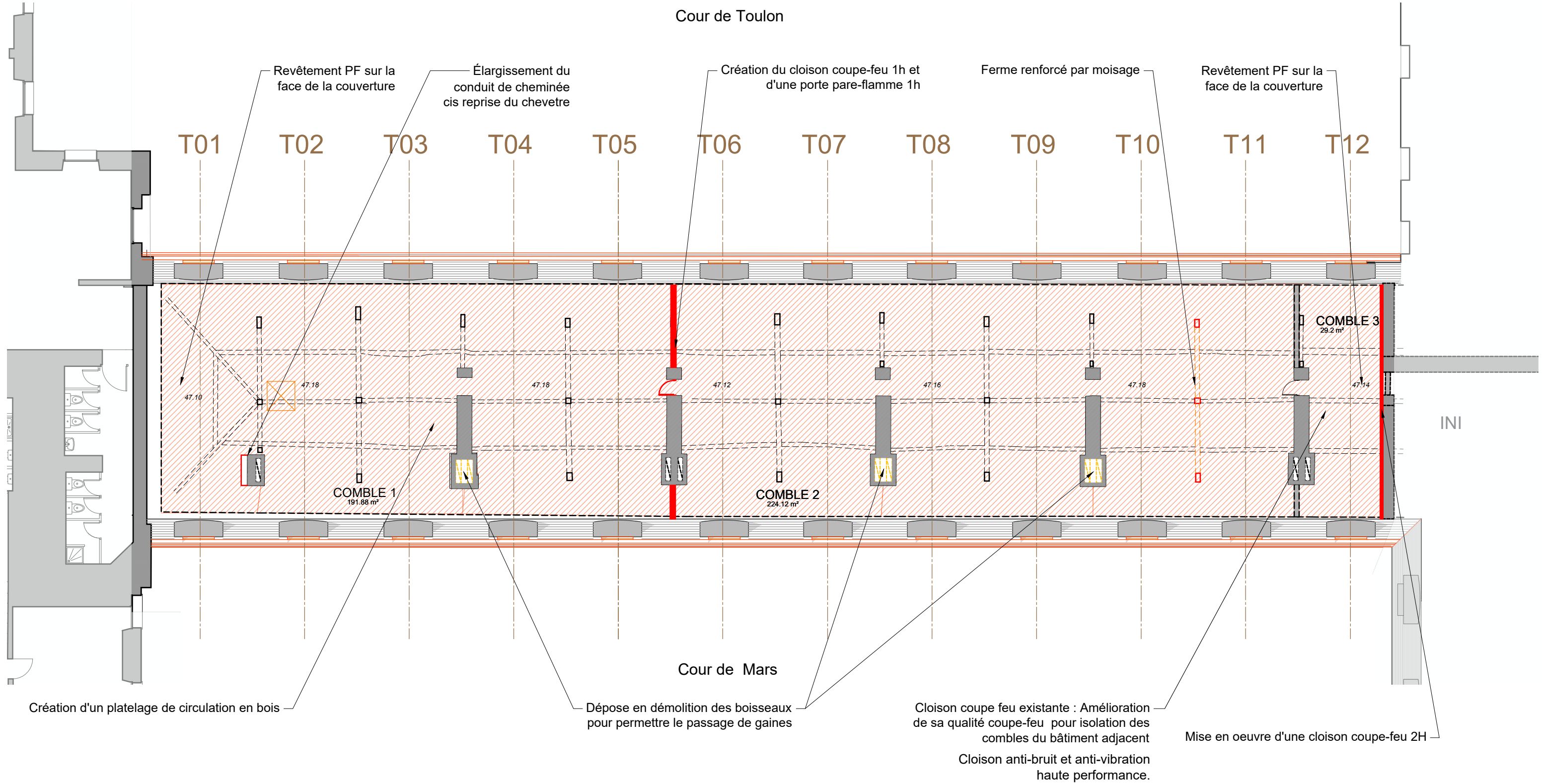


Restauration MH de l'ancienne circulation :
- Rétablissement des sols dans leur disposition d'origine ;
- Mise en oeuvre de portes neuves à lames pour évocation de l'ancienne circulation
Aménagements d'escaliers, sanitaires, bureaux et salle de réunion

Restauration MH des anciennes chambres des officiers :
- rétablissement des portes dans leur emplacement d'origine ;
- rétablissement des cloisons en pans de bois (R1-19.21) ;
- Restauration des lambris et des sols dans leurs dispositions d'origine



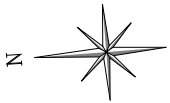
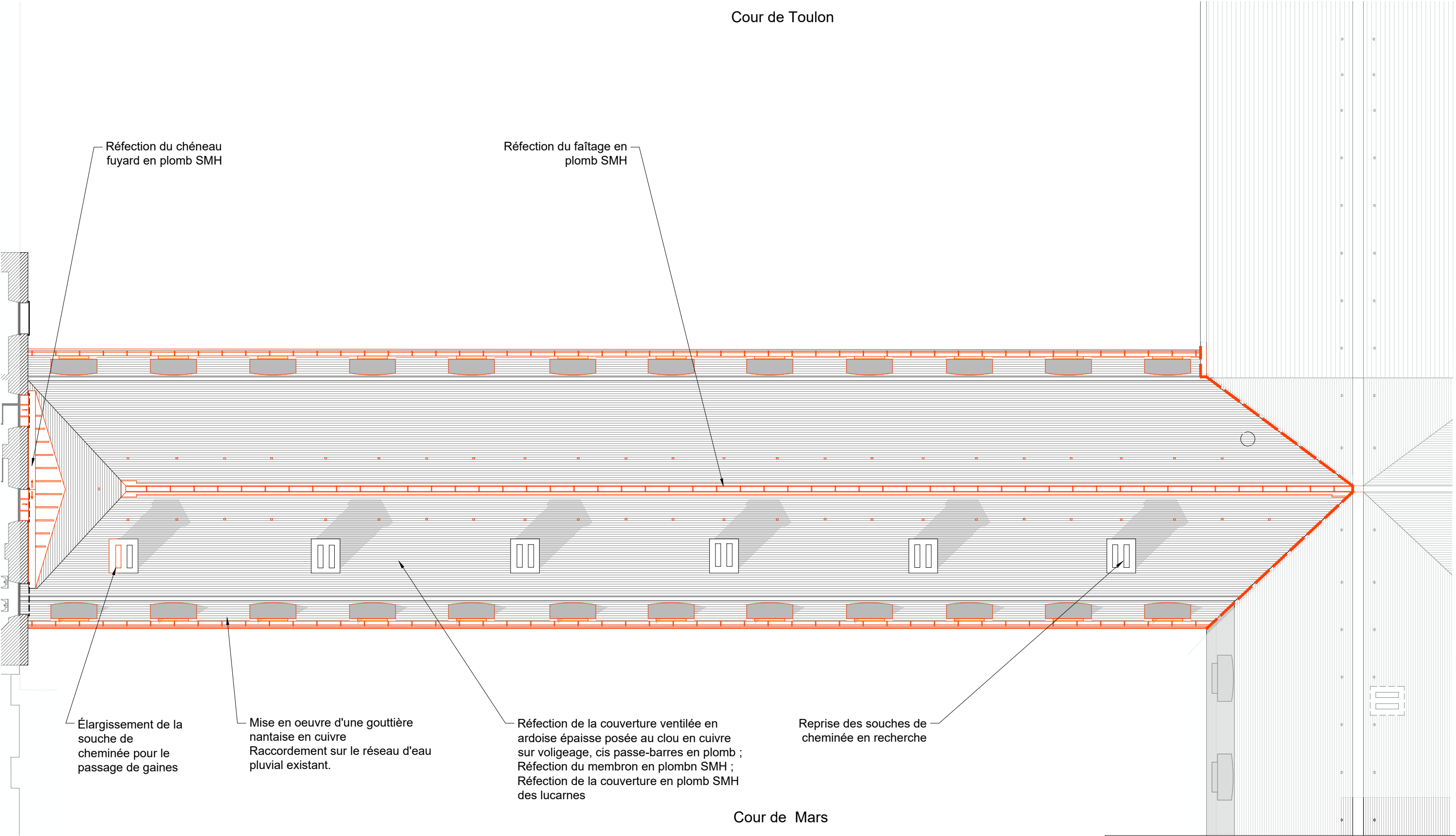
PRO DCE	75 / PARIS / 7e arr.	HÔTEL NATIONAL DES INVALIDES	
	Restructuration du bâtiment 10		
	Date : déc. 2025		ETAT PROJETE
	Echelle : 1/150		PLAN R+1
9.08	MOA : OPPIC	MOE : 2BDM Architectes - Christophe BATARD - Architecte en chef des monuments historiques	



ÉCH. 1/150 0 1 5 m

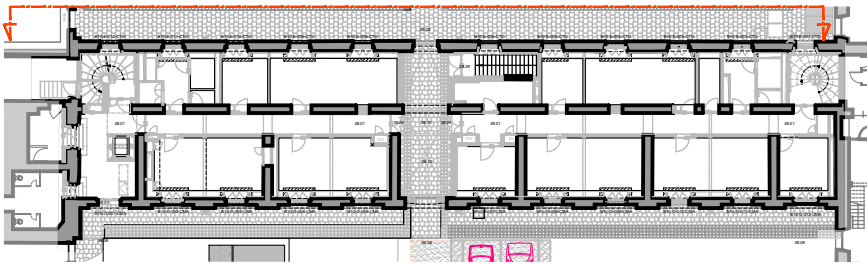
PRO DCE	75 / PARIS / 7e arr.	HÔTEL NATIONAL DES INVALIDES
	Restructuration du bâtiment 10	
	Date : déc. 2025	ETAT PROJETE
	Echelle : 1/150	PLAN COMBLES
	MOA : OPPIC	
9.09	MOE : 2BDM Architectes - Christophe BATARD - Architecte en chef des monuments historiques	

Cour de Toulon

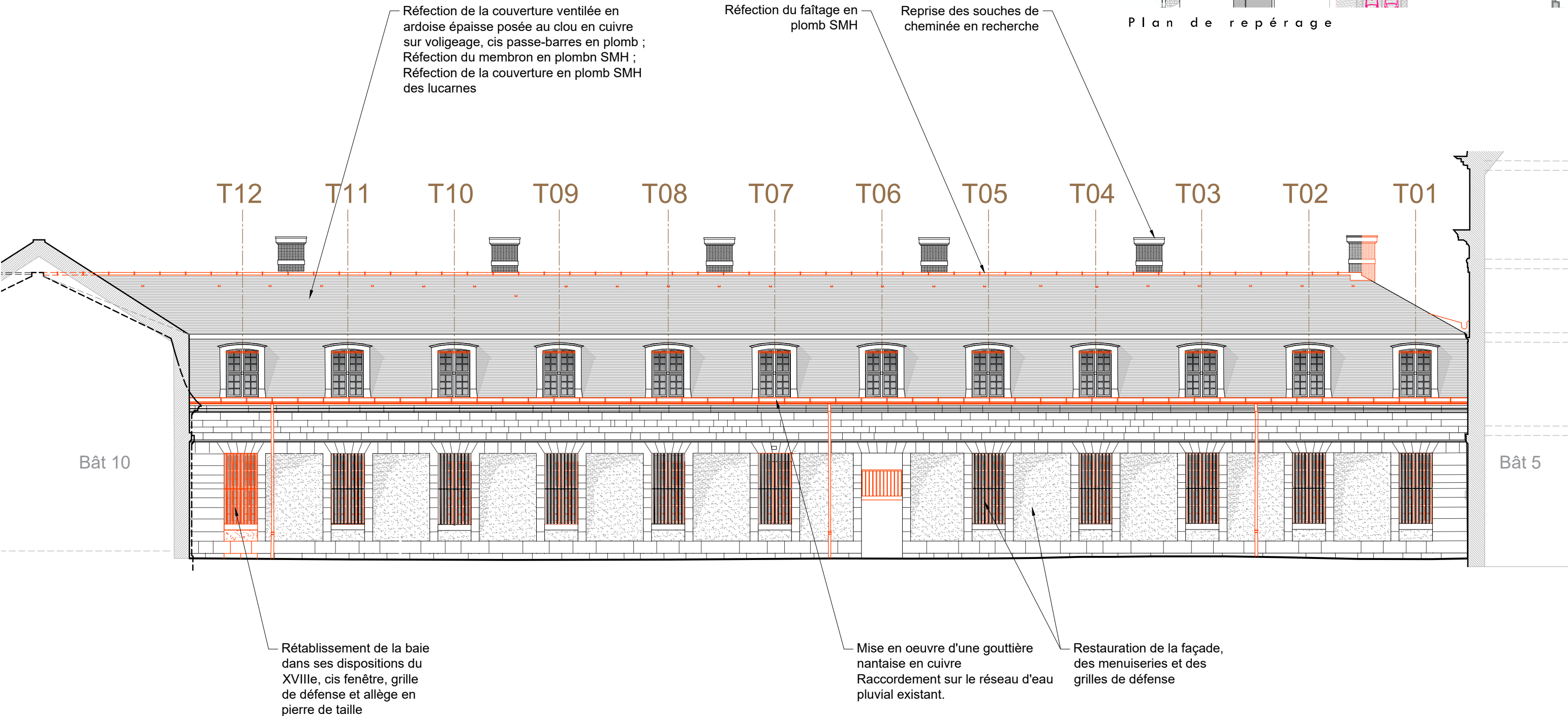


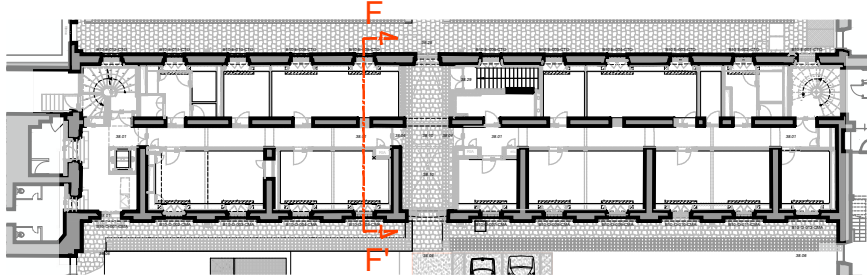
T12

- Rétablissement de la baie dans ses dispositions du XVIIIe, cis fenêtre, grille de défense et allège en pierre de taille

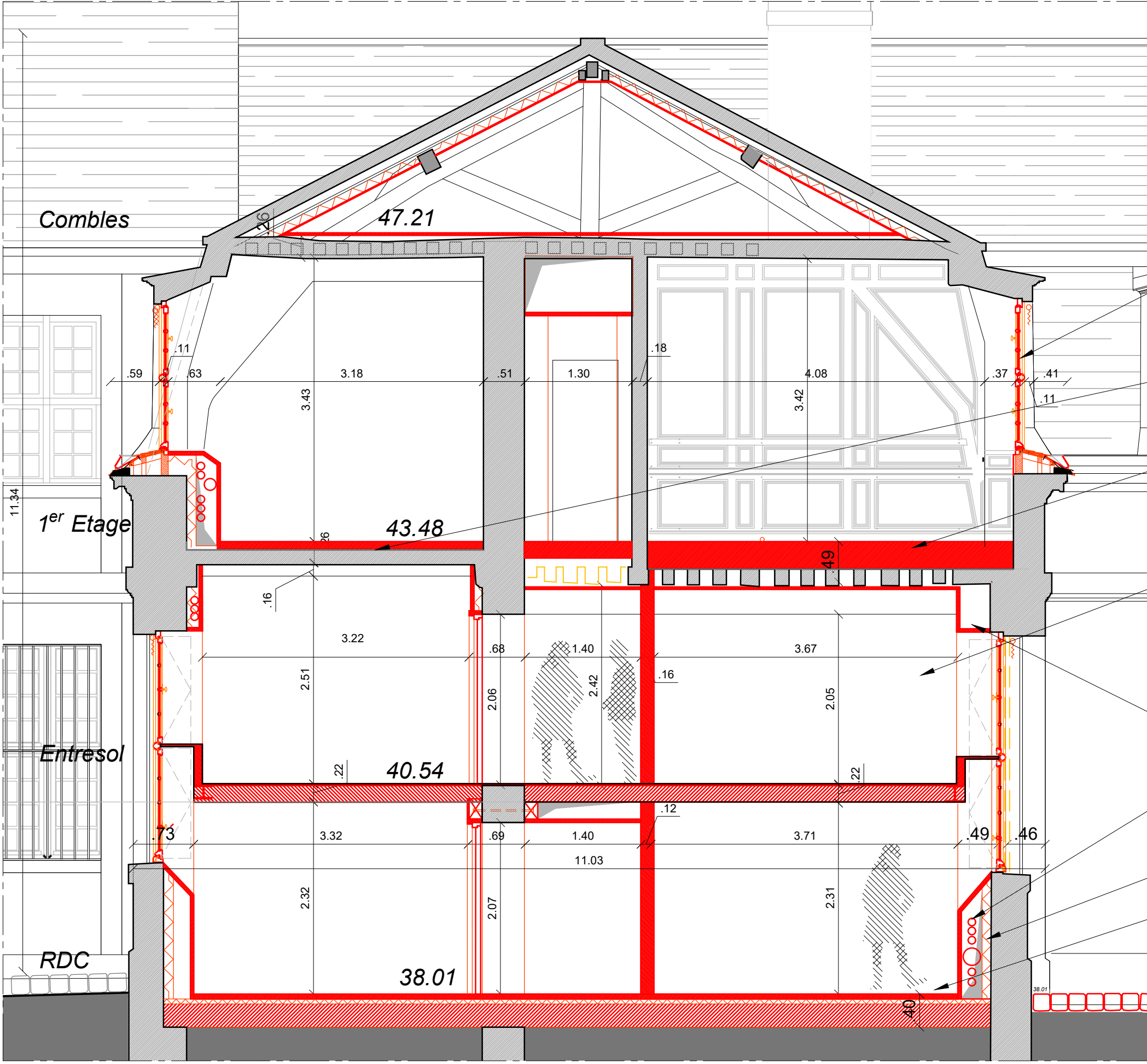


Plan de repérage





Plan de repérage



Restauration ou réfection des menuiseries dans leurs dispositions d'origine.

R+1 ancienne circulation : rétablissement des tomettes au R+1 sur complexe de mortier porté sur la dalle existante

R+1 chambre des officiers : rétablissement des tomettes au R+1 sur complexe de mortier, plancher bois portant sur les solives anciennes

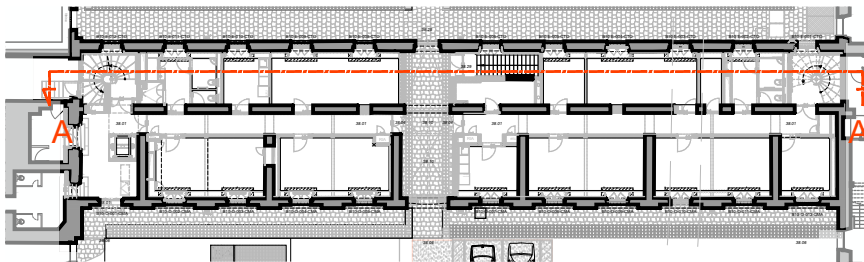
Entresol :
- Création d'un plancher dalle bois type DALFEU ep.14cm. + renforts métalliques HEA 200 + complexe d'isolant acoustique
- Mise en place de cloisons 120 mm à ossature en plaques de plâtre + complexe isolant
- création d'une banquette métallique joignant la menuiserie ancienne

Création d'allèges et de soffites pour passage des réseaux CVC, chauffage

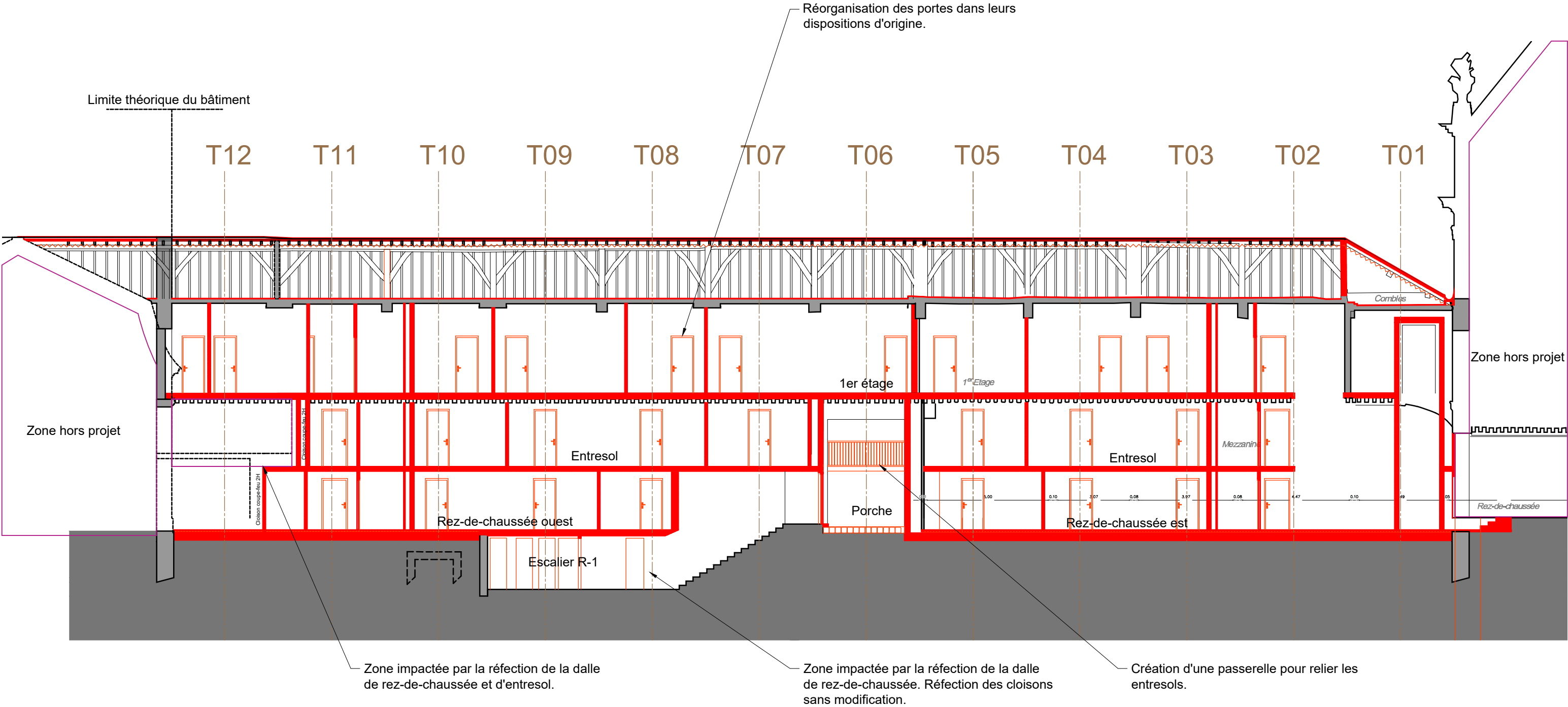
RDC : isolation des murs de façade par complexe chaux-chanvre, finition enduit plâtre peint.

RDC : dépose en démolition de la dalle existante, décaissement du sol jusqu'à l'altimétrie d'origine, réfection de la dalle du rez-de-chaussée en dalle de chaux sur hérisson drainant.

PRO DCE 9.13	75 / PARIS / 7e arr.	HÔTEL NATIONAL DES INVALIDES
	Restructuration du bâtiment 10	
	Date : déc. 2025	ETAT PROJETE
	Echelle : 1/50	COUPE TRANSVERSALE FF'
MOA : OPPIC		
MOE : 2BDM Architectes - Christophe BATARD - Architecte en chef des monuments historiques		



Plan de repérage



Plan de repérage

