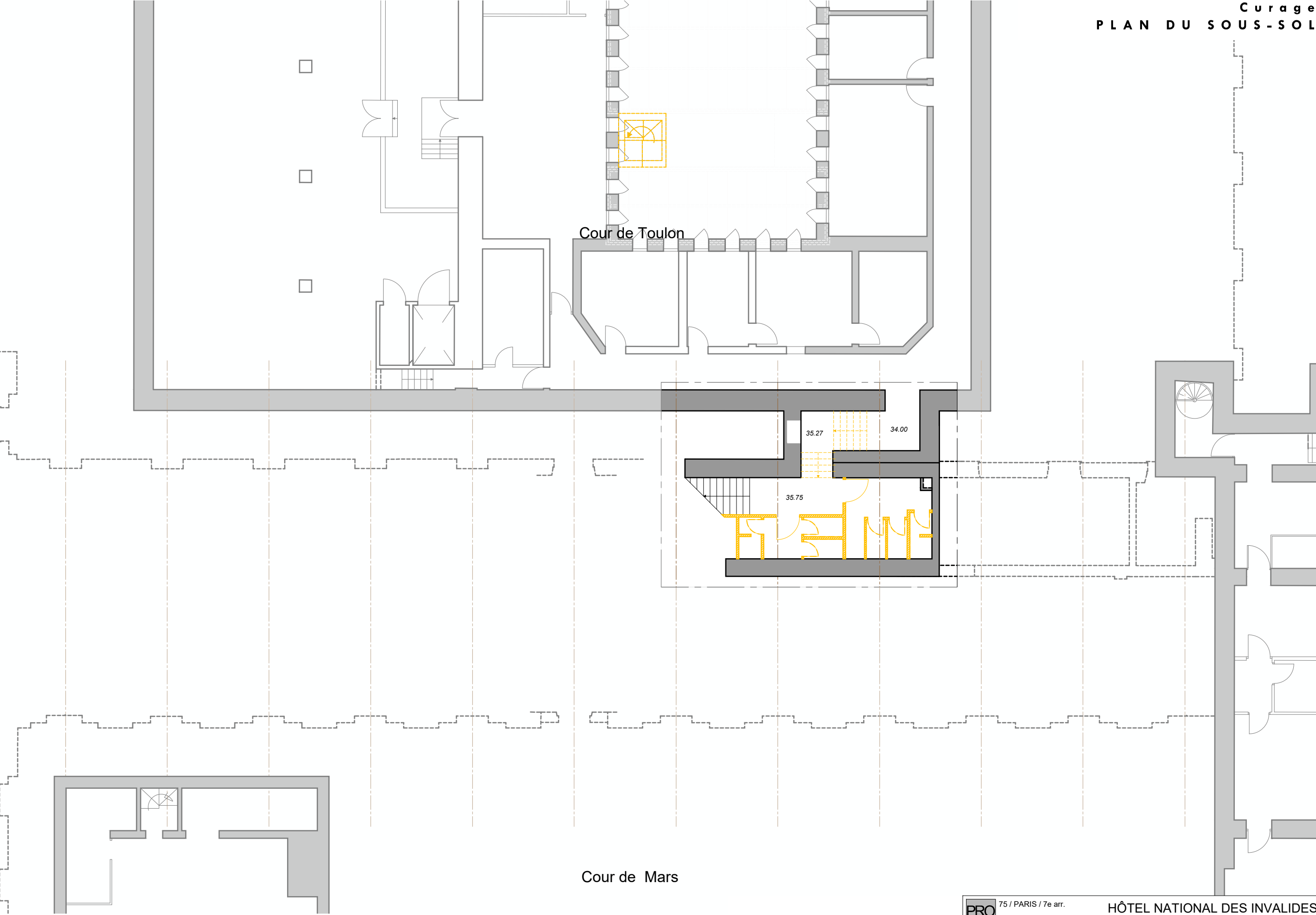
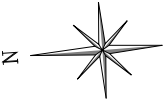


CURAGE ET DEMOLITIONS

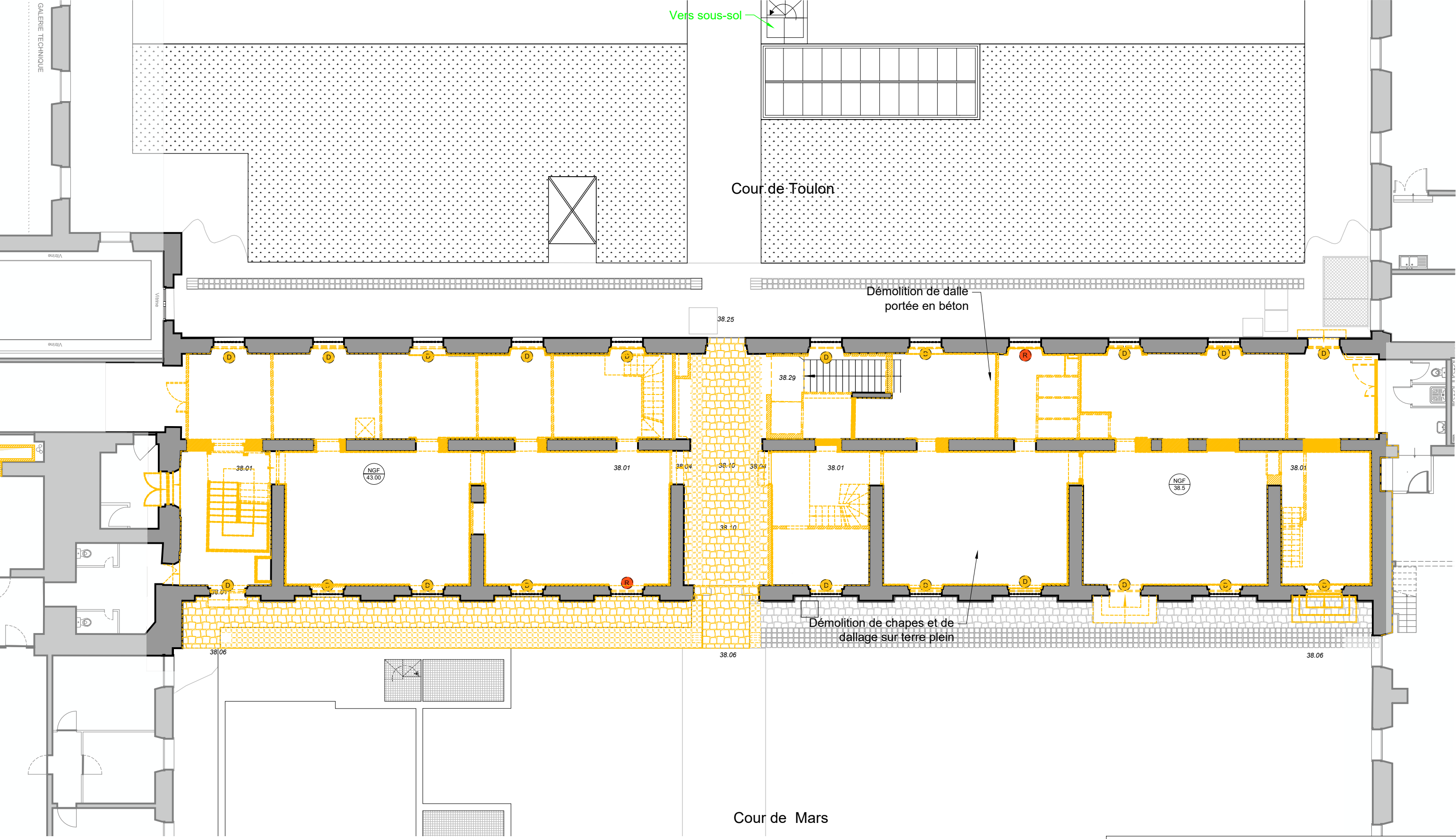


- Légende :
- Démolition vu
 - Démolition coupé
 - Surfaces de plancher hors opération
 - Menuiserie à déposer pour remplacement
 - Menuiserie à déposer pour restauration

ÉCH. 1/150



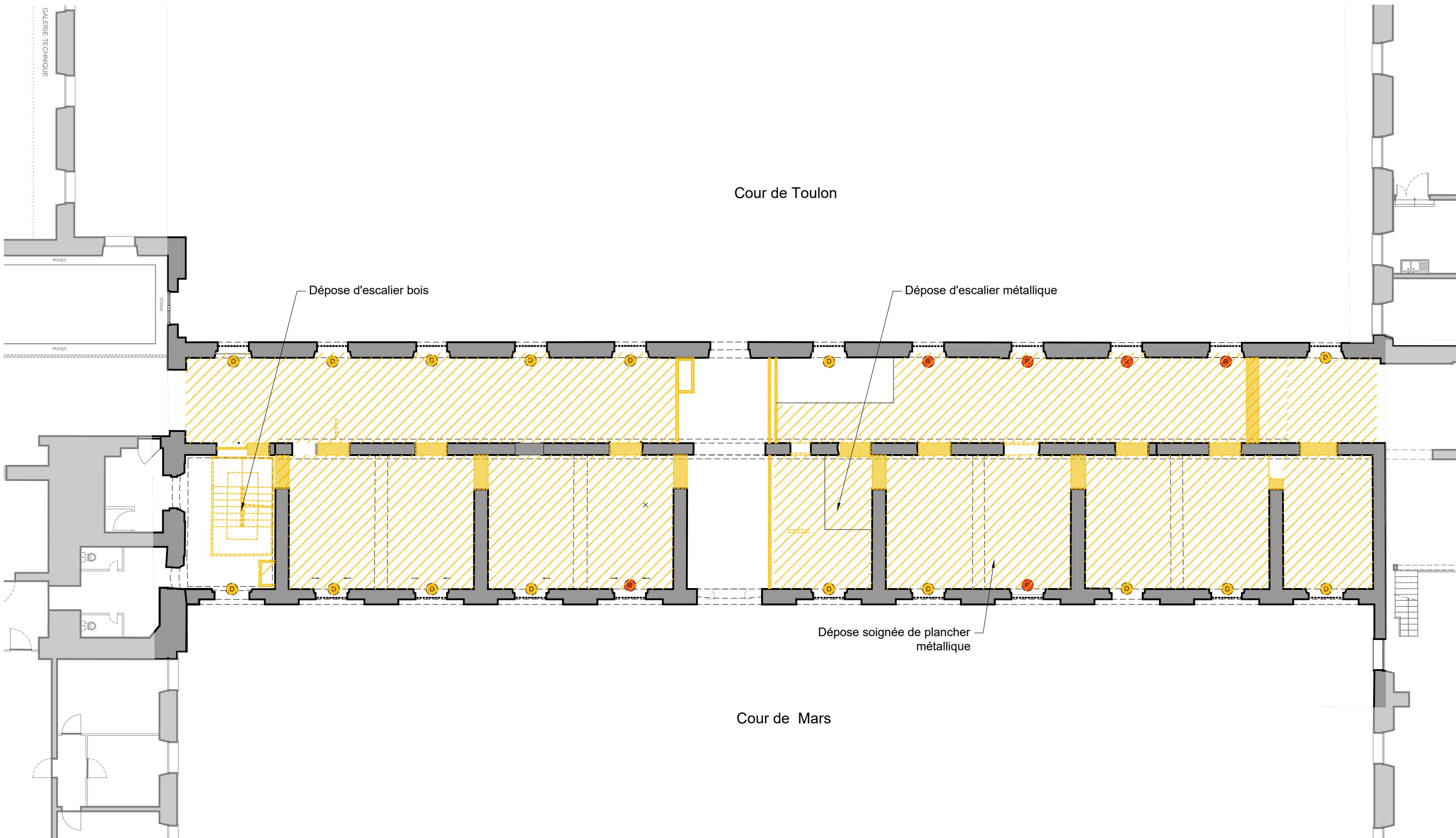
PRO DCE	75 / PARIS / 7e arr.	HÔTEL NATIONAL DES INVALIDES	
	Restructuration du bâtiment 10		
	Date : déc. 2025		ETAT PROJETE
	Echelle : 1/150		PLAN DU SOUS-SOL
8.01	MOA : OPPIC		
	MOE : BDM Architectes - Christophe BATARD - Architecte en chef des monuments historiques		



- Légende :
- Démolition vu
 - Démolition coupé
 - Surfaces de plancher hors opération
 - Menuiserie à déposer pour remplacement
 - Menuiserie à déposer pour restauration



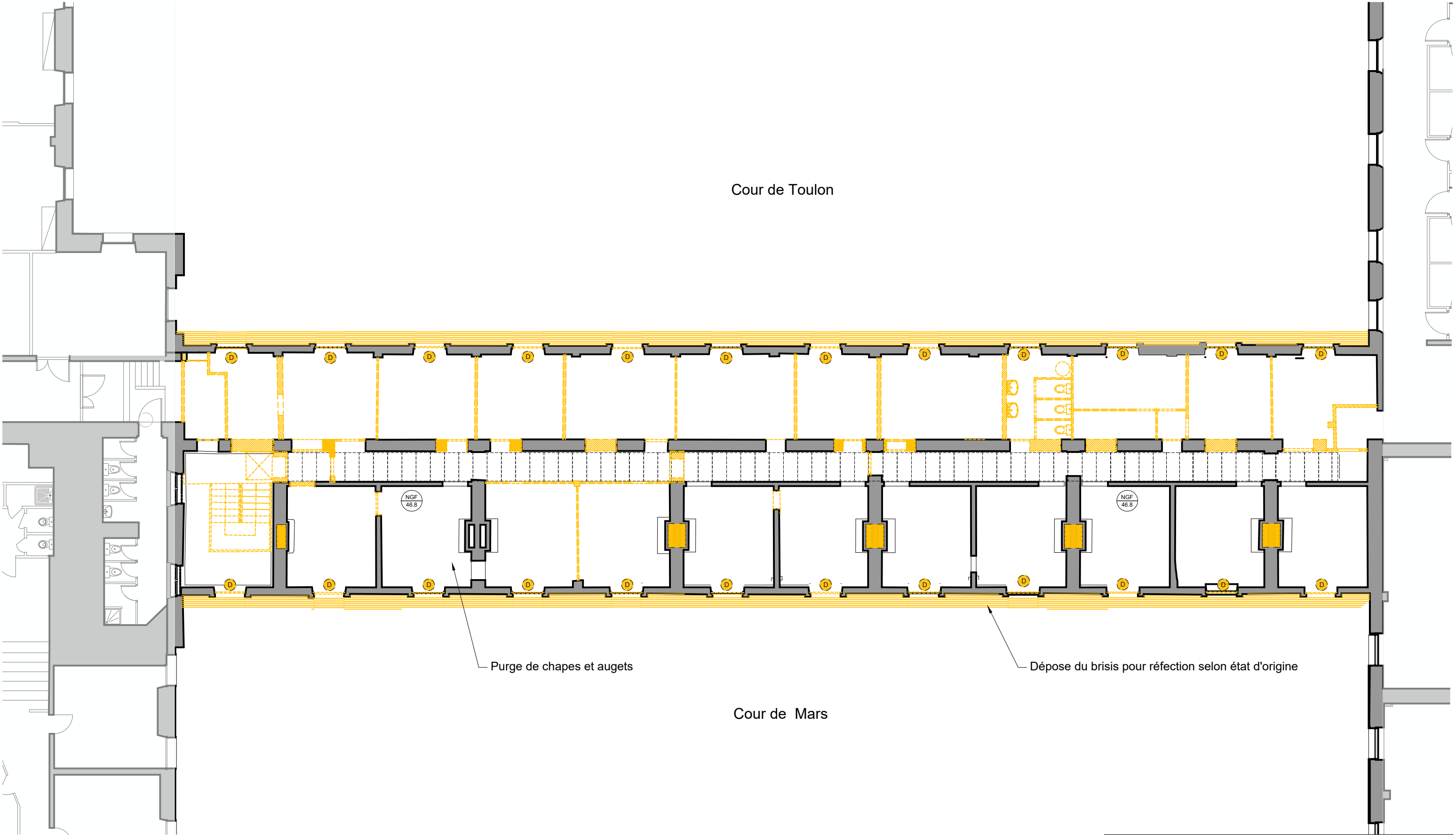
PRO DCE 8.02	75 / PARIS / 7e arr.	HÔTEL NATIONAL DES INVALIDES
	Restructuration du bâtiment 10	
	Date : déc. 2025	ETAT PROJETE
	Echelle : 1/150	PLAN DU REZ-DE-CHAUSSÉE
MOA : OPPIC		
MOE : 2BDM Architectes - Christophe BATARD - Architecte en chef des monuments historiques		



- Légende :
- Démolition vu
 - Démolition coupé
 - Surfaces de plancher hors opération
 - Menuiserie à déposer pour remplacement
 - Menuiserie à déposer pour restauration
 - Réseau électrique
 - Réseaux divers

ÉCH. 1/150

PRO DCE 8.03	75 / PARIS / 7e arr.	HÔTEL NATIONAL DES INVALIDES
	Restructuration du bâtiment 10	
	Date : déc. 2025	ETAT PROJETE
	Echelle : 1/150	PLAN DE LA MEZZANINE
MOA : OPPIC		
MOE : BDM Architectes - Christophe BATARD - Architecte en chef des monuments historiques		



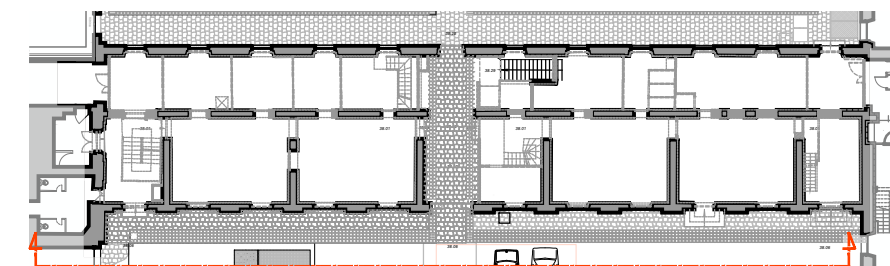
- Légende :
- Démolition vu
 - Démolition coupé
 - Surfaces de plancher hors opération
 - Menuiserie à déposer pour remplacement
 - Menuiserie à déposer pour restauration
 - Réseau électrique
 - Réseaux divers

ÉCH. 1/150

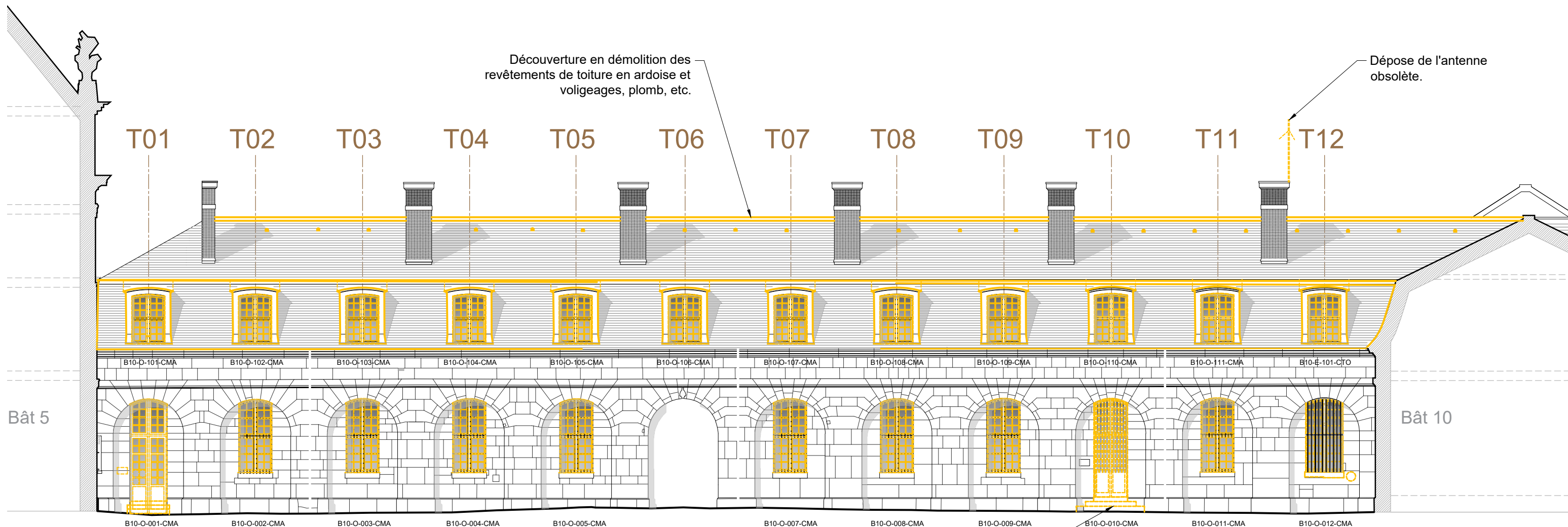


PRO DCE 8.04	75 / PARIS / 7e arr.	HÔTEL NATIONAL DES INVALIDES
	Restructuration du bâtiment 10	
	Date : déc. 2025	ETAT PROJETE
	Echelle : 1/150	PLAN DU PREMIER ÉTAGE
MOA : OPPIC		
MOE : BDM Architectes - Christophe BATARD - Architecte en chef des monuments historiques		

Curage
FAÇADE SUR LA COUR DE MARS (ouest)



Plan de repérage



Découverte en démolition des
revêtements de toiture en ardoise et
voligeages, plomb, etc.

Dépose de l'antenne
obsolète.

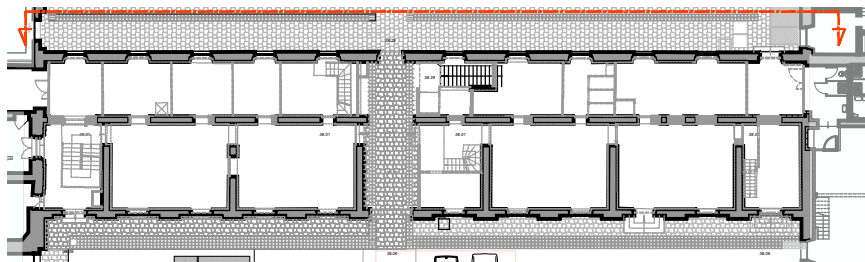
Dépose de la porte-fenêtre et
de l'embranchement en pierre
calcaire pour restitution de la
fenêtre de l'état XVIII^{ème} siècle.

Légende :
Démolition vu
Démolition coupé

ÉCH. 1/150 0 1 5 m

PRO DCE 8.05	75 / PARIS / 7 ^e arr.	HÔTEL NATIONAL DES INVALIDES
	Restructuration du bâtiment 10	
	Date : déc. 2025	ETAT PROJETE
	Echelle : 1/150	FAÇADE SUR LA COUR DE MARS (ouest)
MOA : OPPIC		
MOE : BDM Architectes - Christophe BATARD - Architecte en chef des monuments historiques		

Curage
FAÇADE SUR LA COUR DE TOULON (est)



Plan de repérage



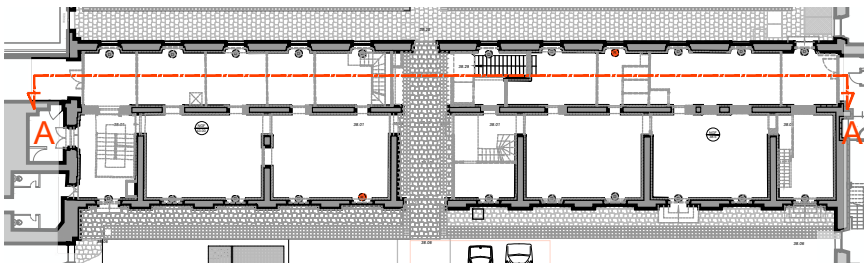
Prévoir dépose de l'allège en pierre le temps du chantier au niveau du porche
pour création d'un nouvel accès entre cour de Mars et cour de Toulon.
Repose de l'allège une fois chanter du porche terminé.

Légende :
Démolition vu
Démolition coupé

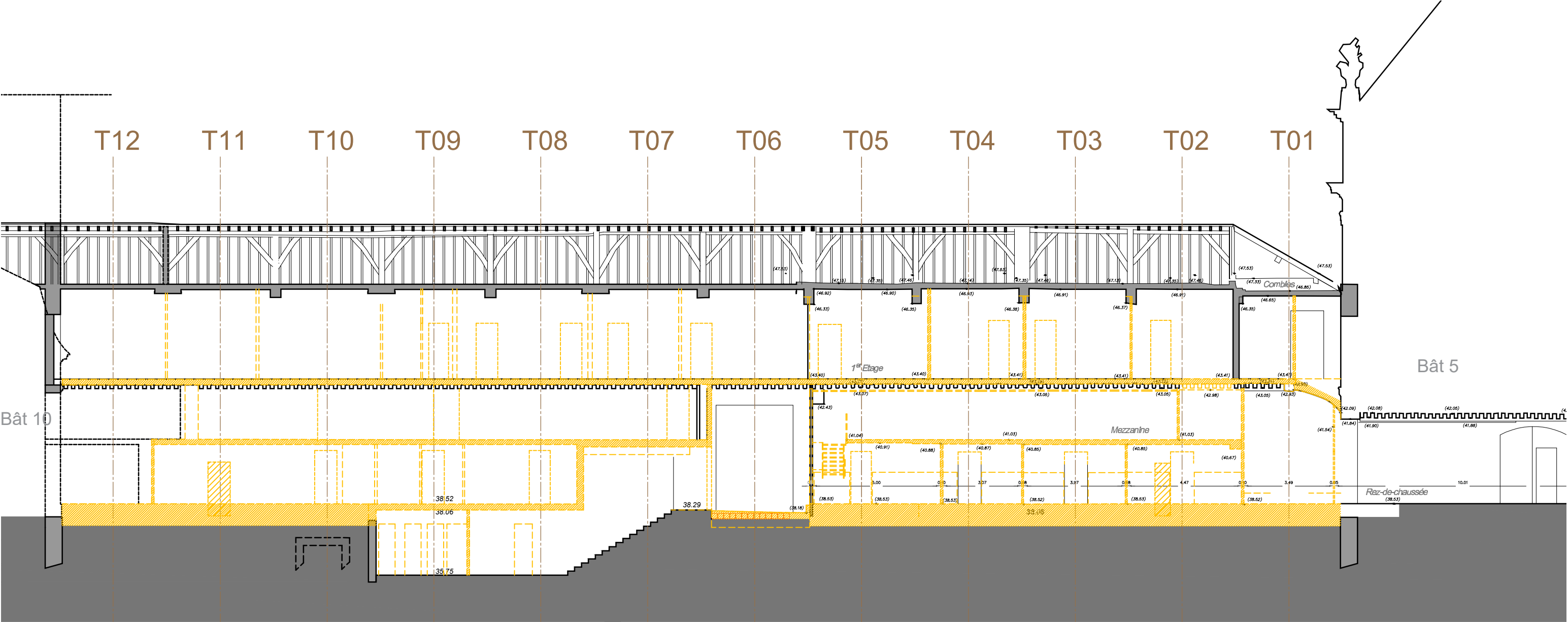
ÉCH. 1/150 0 1 5 m

PRO DCE 8.06	75 / PARIS / 7e arr.	HÔTEL NATIONAL DES INVALIDES
	Restructuration du bâtiment 10	
	Date : déc. 2025	ETAT PROJETE
	Echelle : 1/150	FAÇADE SUR LA COUR DE TOULON (est)
MOA : OPPIC		
MOE : BDM Architectes - Christophe BATARD - Architecte en chef des monuments historiques		

Curage
COUPE LONGITUDINALE AA'



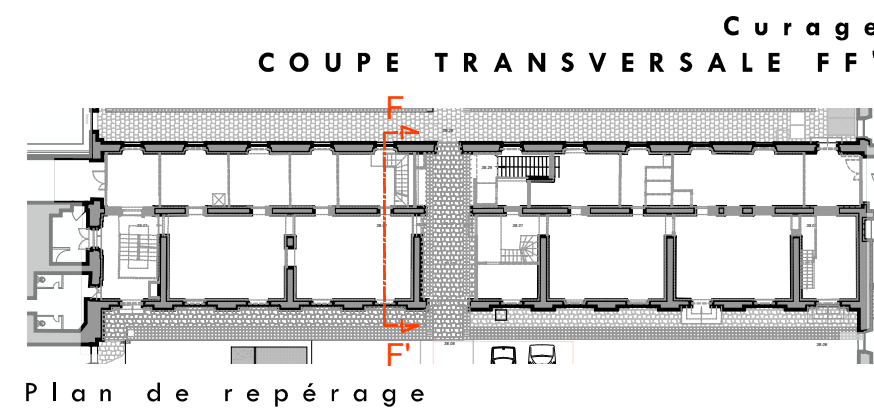
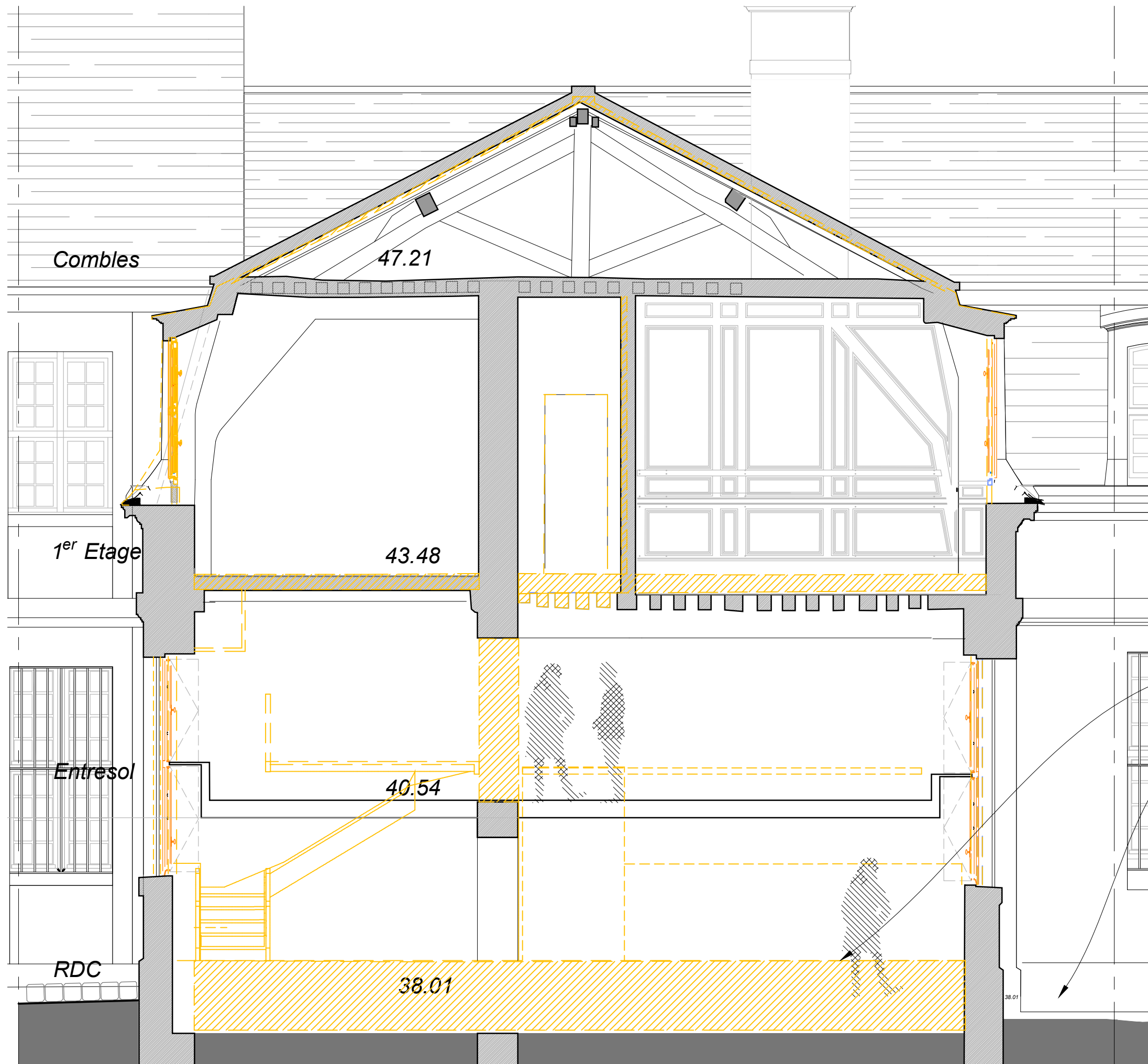
Plan de repérage



- Légende :
- Démolition vu
 - Démolition coupé
 - Surfaces de plancher hors opération

ÉCH. 1/100 0 5 m

PRO DCE 8.07	75 / PARIS / 7e arr.	HÔTEL NATIONAL DES INVALIDES
	Restructuration du bâtiment 10	
	ETAT PROJETE	
	COUPE LONGITUDINALE AA'	
Date : déc. 2025		
Echelle : 1/150		
MOA : OPPIC		
MOE : 2BDM Architectes - Christophe BATARD - Architecte en chef des monuments historiques		



Terrassement en déblais
Démolition de chappes et de dallage sur terre plein

Dépose/repose des pavés pour remise à niveau du sol

Légende :

- Démolition vu
- Démolition coupé

PRO DCE	75 / PARIS / 7 ^e arr.	HÔTEL NATIONAL DES INVALIDES
	Restructuration du bâtiment 10	
	Date : déc. 2025	ETAT PROJETE
	Echelle : 1/50	COUPE TRANSVERSALE FF'
8.08	MOA : OPPIC	
MOE : 2BDM Architectes - Christophe BATARD - Architecte en chef des monuments historiques		

Éch. 1/50

0 1 2,5 m