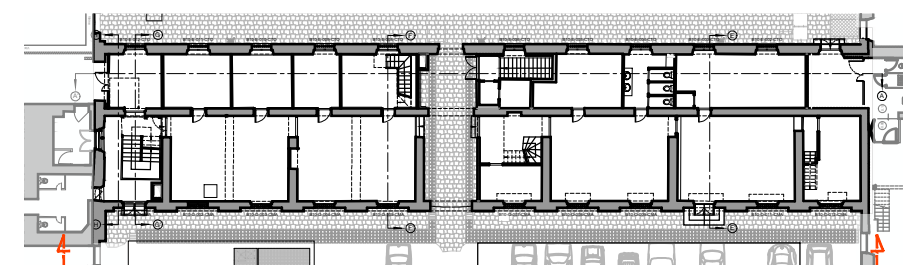
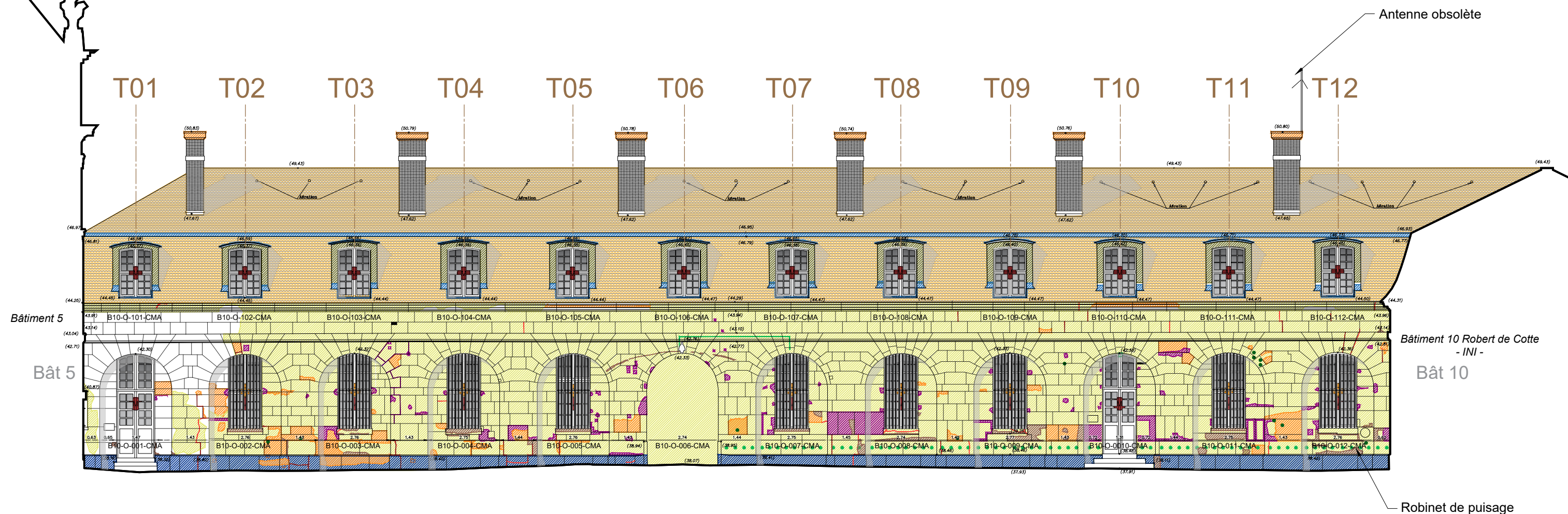


ÉTAT SANITAIRE

Etat sanitaire
F A Ç M A R S (o u e s t)












Plan de repérage



Légende :




Maçonnerie :

-  Fissures
-  Desquamation
-  Épaufures, casses, lacunes
-  Ragréage et joints dégradés
-  Remontées capillaires
-  Traces d'humidité sur les enduits
-  Encrassement, ruissellement
-  Éléments rapportés : spots, cablagés
-  Métal fiché dans les maçonneries et dégradé

Menuiseries / Ferronnerie :

- M État de dégradation avancée des menuiseries
- G Grilles altérées, traces de rouille

Toiture :

-  Charpentes de lucarnes à nu
-  Couvertures en bon état général
-  Encrassement des couvertines

PROD
DCE

75 / PARIS / 7e arr.
Restructuration du bâtiment 10

HÔTEL NATIONAL DES INVALIDES

ETAT ACTUEL
FAÇ MARS (ouest)

Date : déc. 2025

Echelle : 1/150



MOA : OPPIC

MOE : **2BDM Architectes** - Christophe BATARD - Architecte en chef des monuments historiques




ÉCH. 1/150



Menuiseries / Ferronnerie :

-  État de dégradation avancée des menuiseries
-  Grilles altérées, traces de rouille

Toiture :

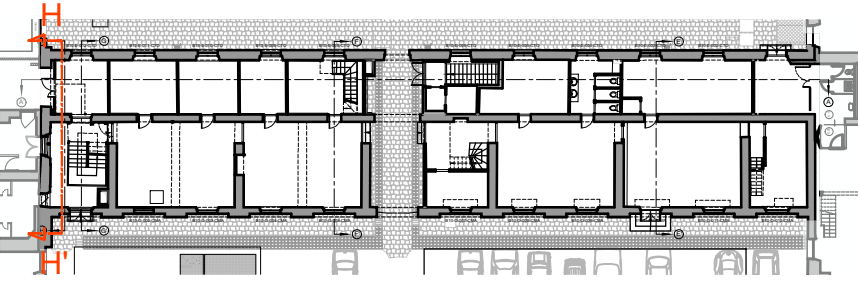
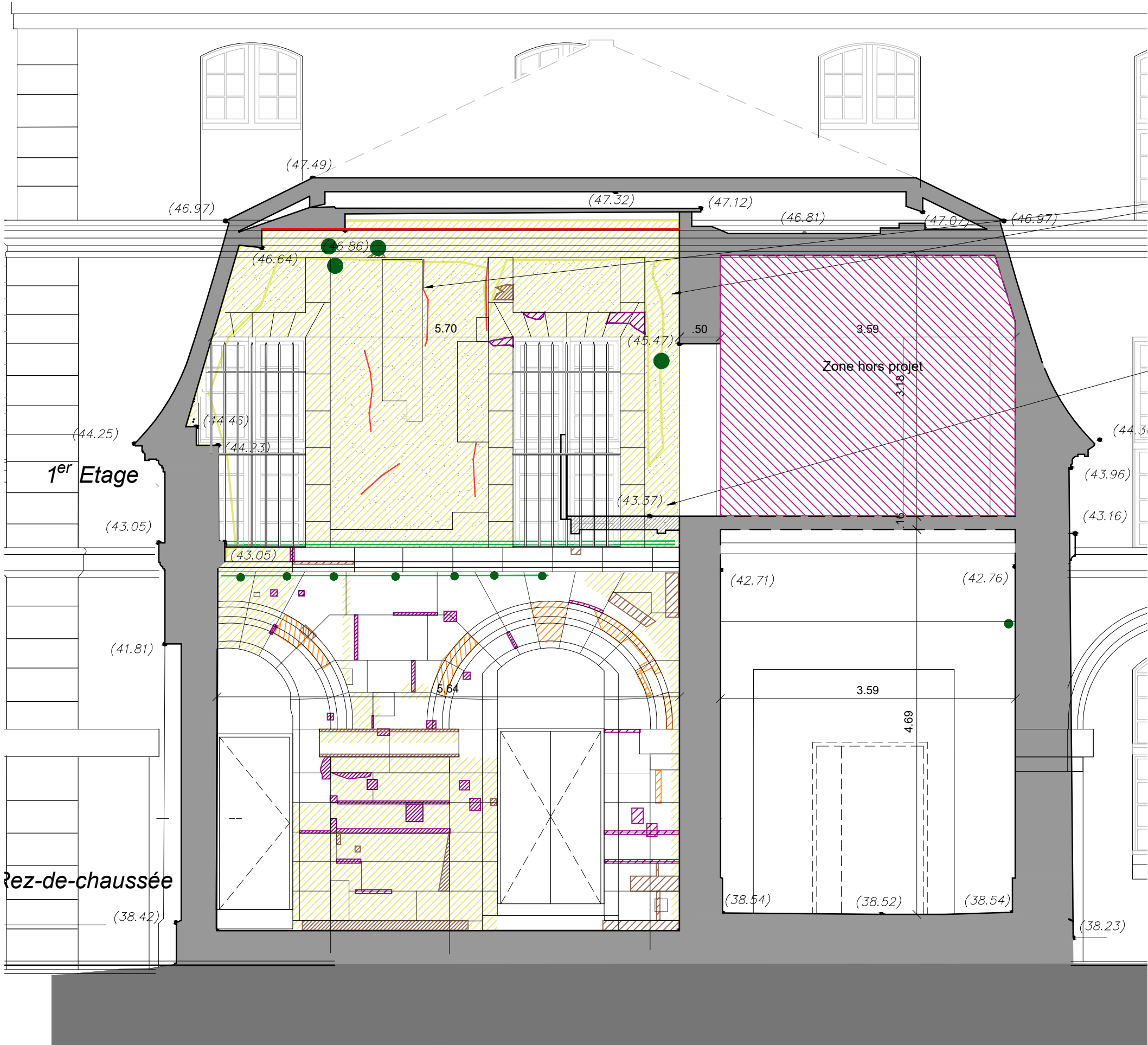
-  Charpentes de lucarnes à nu
-  Couvertures en bon état général
-  Enrassement des couvertines

<div>PRO DCE</div> <div>7.02</div>	75 / PARIS / 7e arr.	HÔTEL NATIONAL DES INVALIDES
	Restructuration du bâtiment 10	
		ETAT ACTUEL
		FAÇ TOULON (est)
	Date : déc. 2025	
	Echelle : 1/150	
	MOA : OPPIC	
	MOE : 2BDM Architectes - Christophe BATARD - Architecte en chef des monuments historiques	

ÉCH. 1/150



0 1 5 m



Plan de repérage

Ruissellements dus à des fuites au niveau du
raccordement de la toiture de l'aile à l'ancien bâtiment

Escalier moderne en bois, servant d'escalier de secours
au Musée des Armées.

- Légende :
- Maçonnerie :**
- Fissures
 - Desquamation
 - Épaufrures, casses, lacunes
 - Ragréage et joints dégradés
 - Remontées capillaires
 - Traces d'humidité sur les enduits
 - Encrassement, ruissellement
 - Éléments rapportés : spots, cablagés
 - Métal fiché dans les maçonneries et dégradé

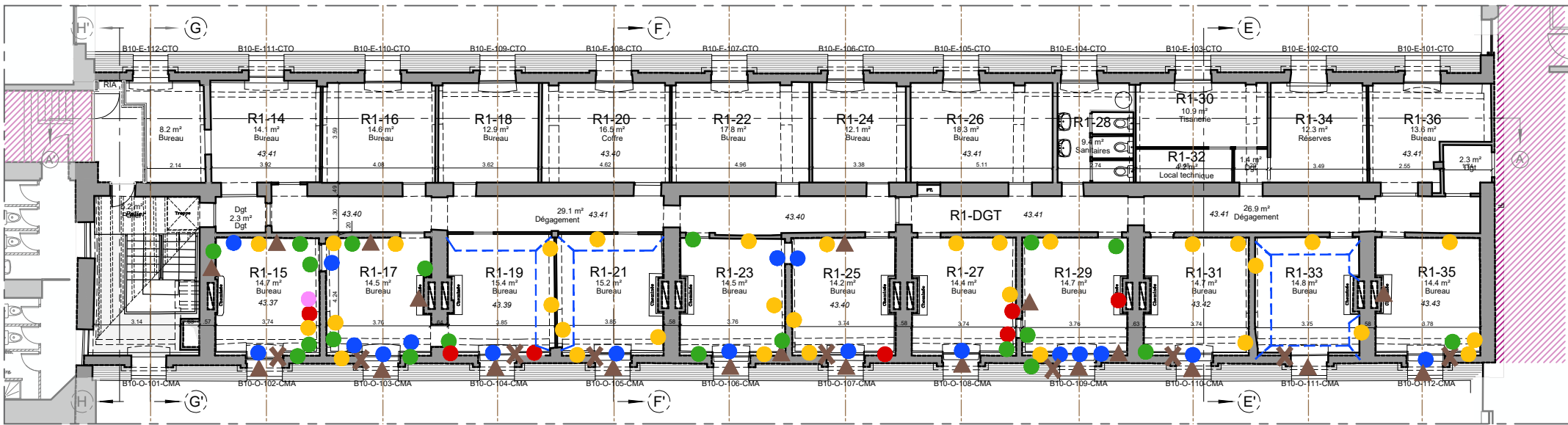
Rez-de-chaussée

1^{er} Etage

PRO DCE 7.03	75 / PARIS / 7 ^e arr.	HÔTEL NATIONAL DES INVALIDES
	Restructuration du bâtiment 10	
	Date : déc. 2025	ETAT ACTUEL
	Echelle : 1/50	COUPE HH'Entrée
MOA : OPPIC		
MOE : 2BDM Architectes - Christophe BATARD - Architecte en chef des monuments historiques		



1-Fissures 2-Décollements 3-Humidité



Plan du R+1
Éch. 1/200



4-Lambris manquant



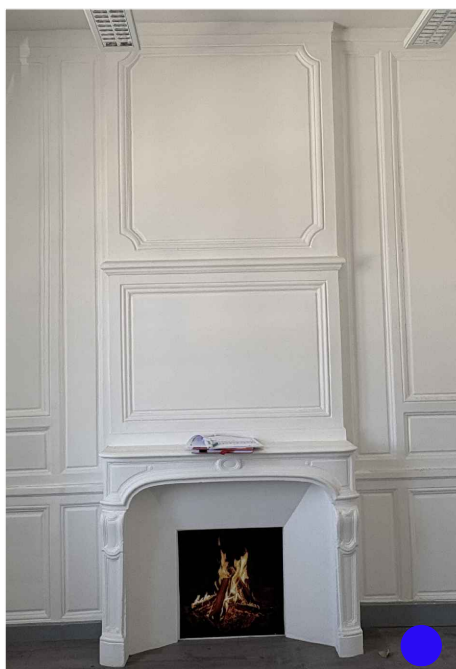
5-Elements tech



6-Tuyaux



7-Peinture médiocre



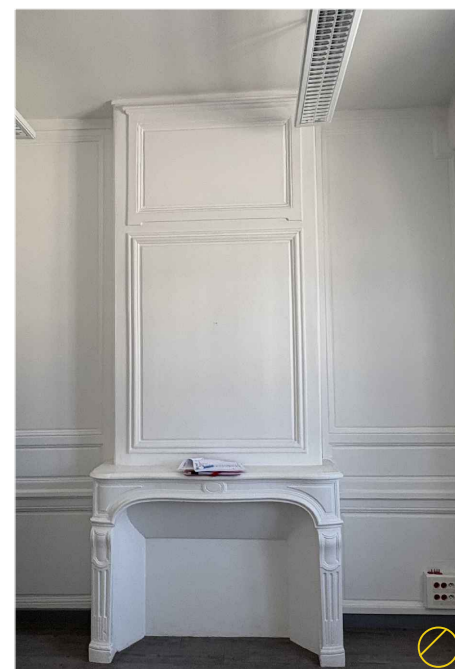
R1-15



R1-17



R1-19



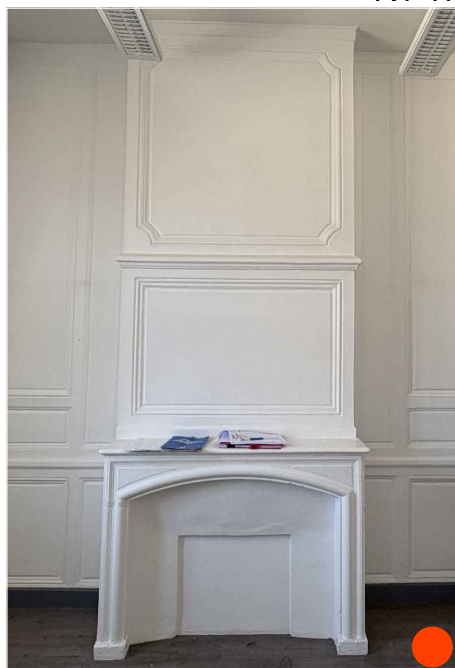
R1-21



R1-23



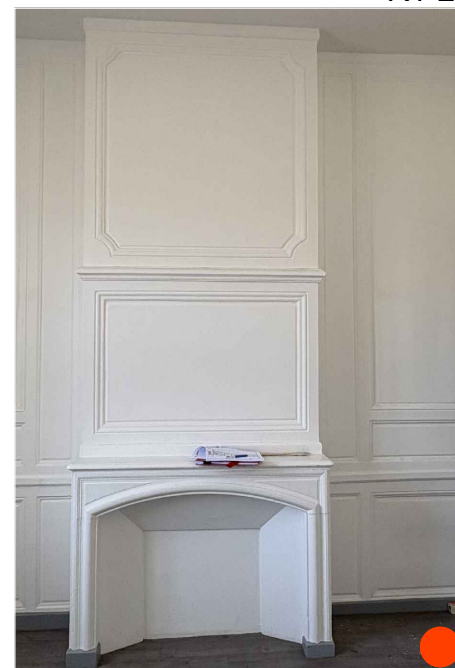
R1-25



R1-27



R1-29



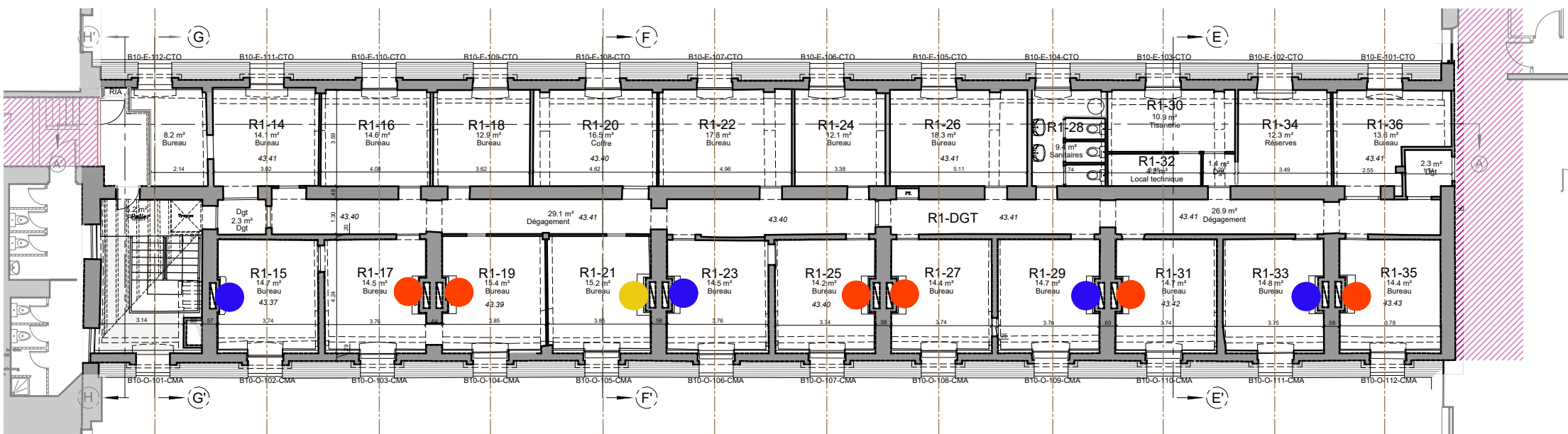
R1-31



R1-33



R1-35



Éch. 1/200 0 5 10 m

PRO
DCE

75 / PARIS / 7e arr.
Restructuration du bâtiment 10

HÔTEL NATIONAL DES INVALIDES

Date : déc. 2025

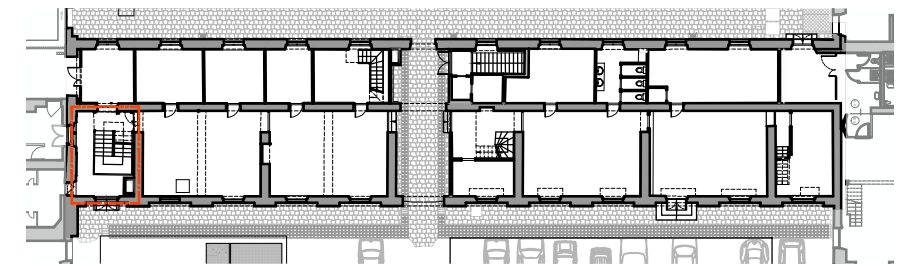
Echelle : 1/50

MOA : OPPIC

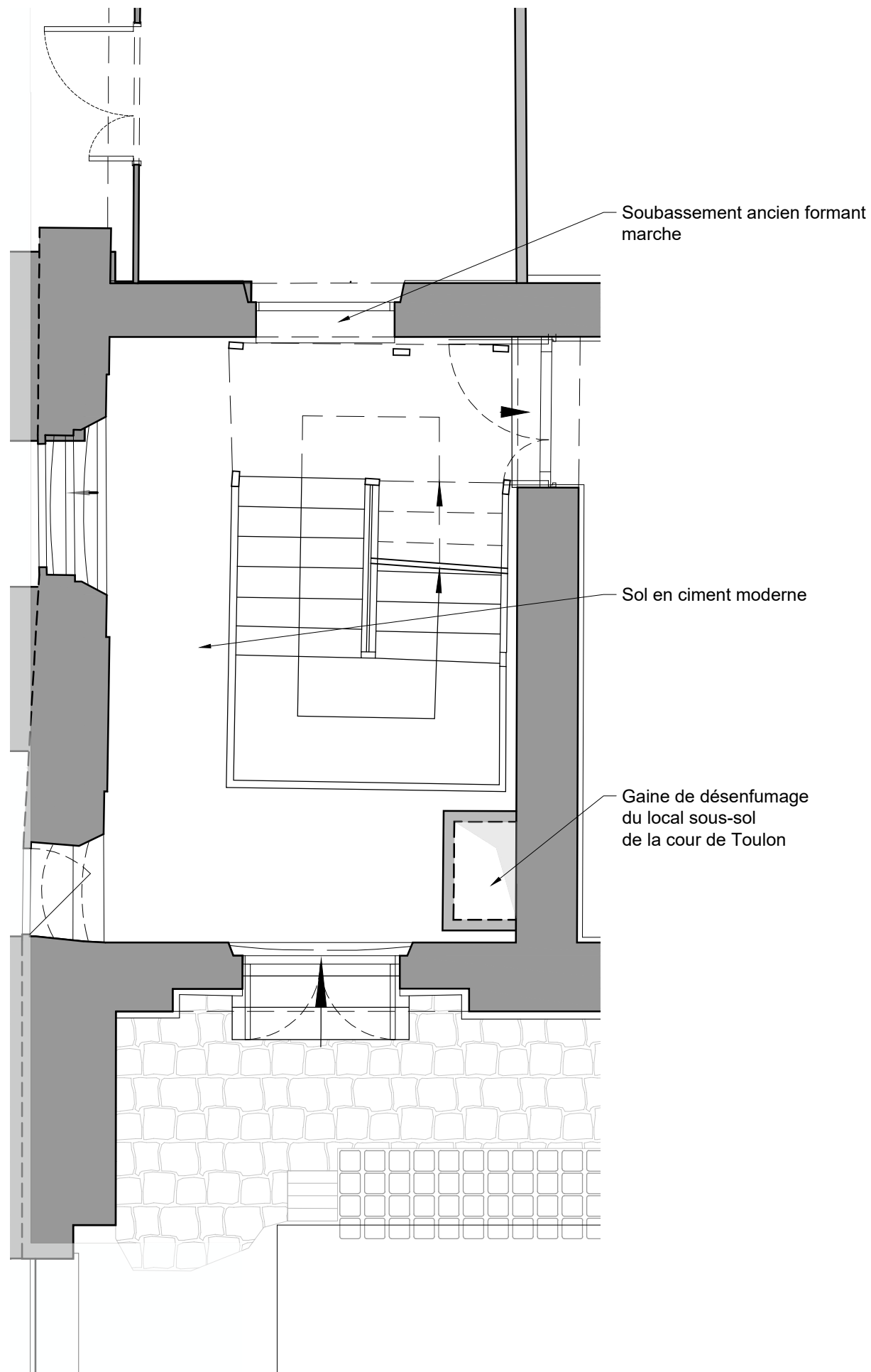
MOE : 2BDM Architectes - Christophe BATARD - Architecte en chef des monuments historiques

ETAT ACTUEL
Repérage des cheminées R+1

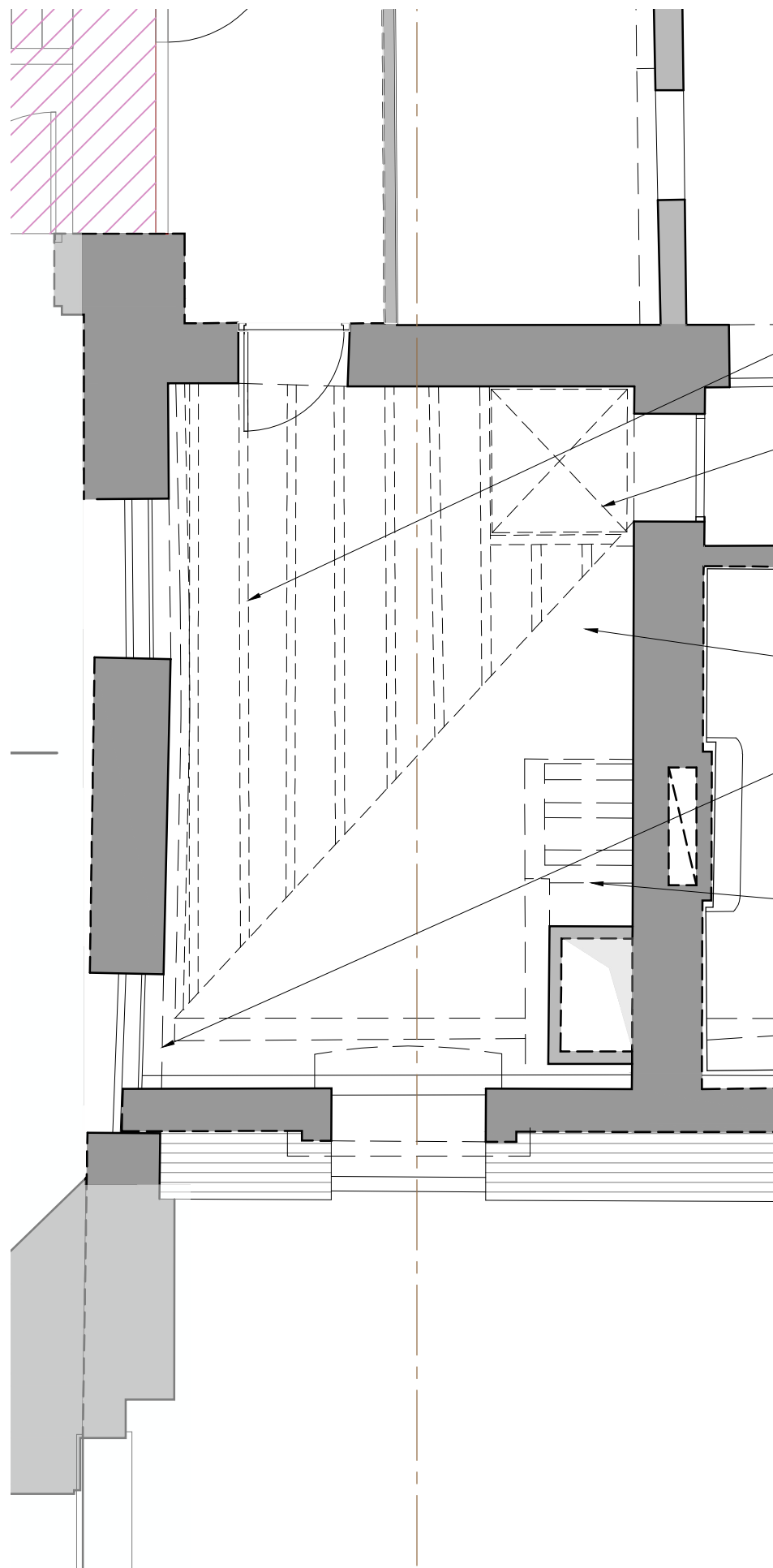
7.05



Plan de repérage



Plan de sol



Plan de plafond

Disparition partielle du doublage du plafond
Solives modernes apparentes avec des traces
d'humidité anciennes

Trappe d'accès au comble

Doublage du plafond en plâtre

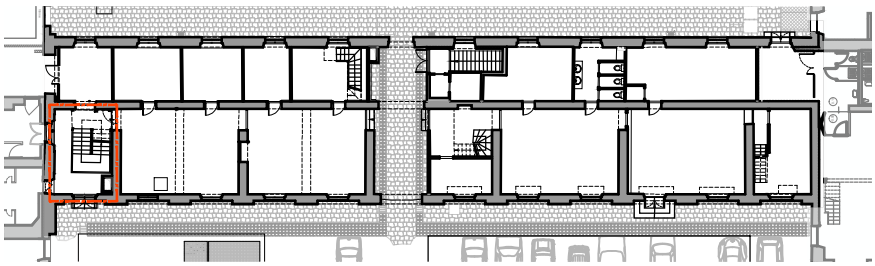
Corrosion de la structure métallique porteuse du faux-plafond

Gaine de désenfumage du local sous-sol
de la cour de Toulon

Légende :

Maçonnerie :

- Fissures
- Desquamation
- Épaufrures, casses, lacunes
- Ragréage et joints dégradés
- Humidité ancienne
- Traces d'humidité sur les enduits
- Encrassement
- Éléments rapportés : spots, cablagés
- Métal fiché dans les maçonneries et dégradé



Plan de repérage

Ruissellements dus à des fuites au niveau du
raccordement de la toiture de l'aile à l'ancien bâtiment

Grilles de défense incluses dans l'opération :
Corrosion légère et peinture altérée

Palier de l'escalier moderne en bois, servant d'escalier
de secours au Musée des Armées.

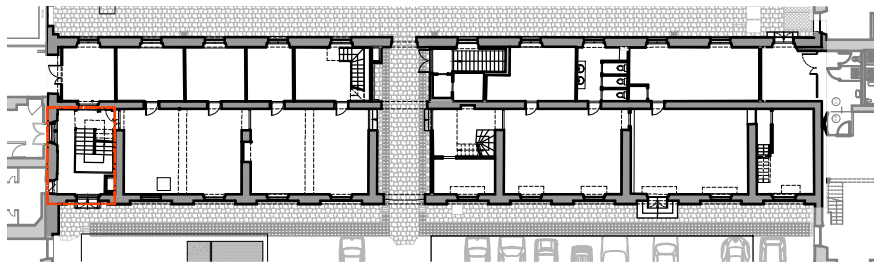
Baies anciennes fermées par une porte moderne du
commerce et une imposte en placoplâtre

- Légende :
Maçonnerie :
- Fissures
 - Desquamation
 - Épaufrures, casses, lacunes
 - Ragréage et joints dégradés
 - Humidité ancienne
 - Traces d'humidité sur les enduits
 - Encrassement
 - Éléments rapportés : spots, cablagés
 - Métal fiché dans les maçonneries et dégradé

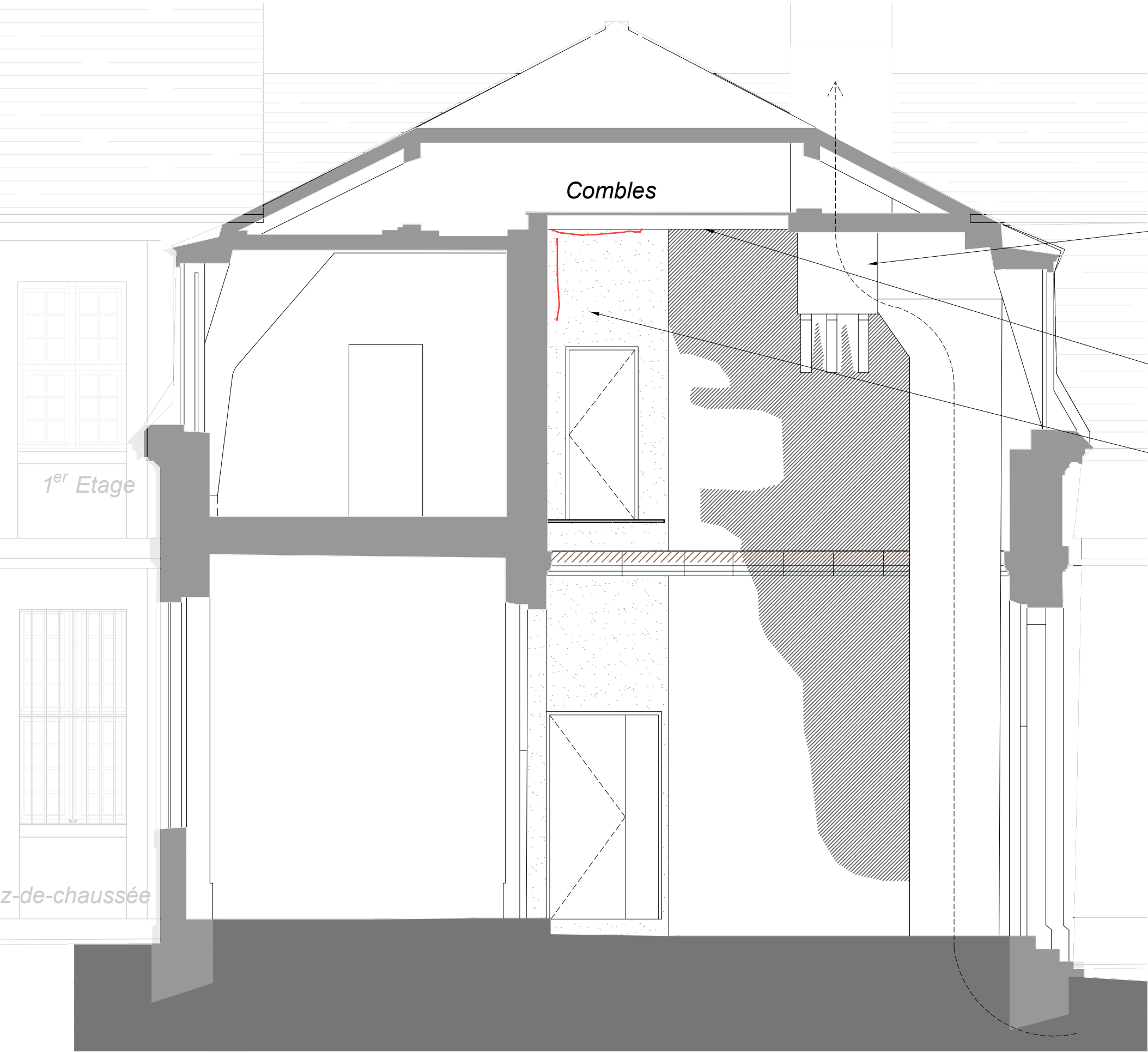


Élévation Nord

PRO DCE	75 / PARIS / 7e arr.	HÔTEL NATIONAL DES INVALIDES Restructuration du bâtiment 10	
	Date : déc. 2025		ETAT ACTUEL
	Echelle : 1/50		EscA - Nord-ES
	MOA : OPPIC		
7.07	MOE : 2BDM Architectes - Christophe BATARD - Architecte en chef des monuments historiques		



Plan de repérage



Gaine de désenfumage
du local sous-sol de la cour de Mars

Doublage du plafond disparu en partie
Solives modernes à nue

Enduit moderne inadapté et altéré

- Légende :**

Maçonnerie :

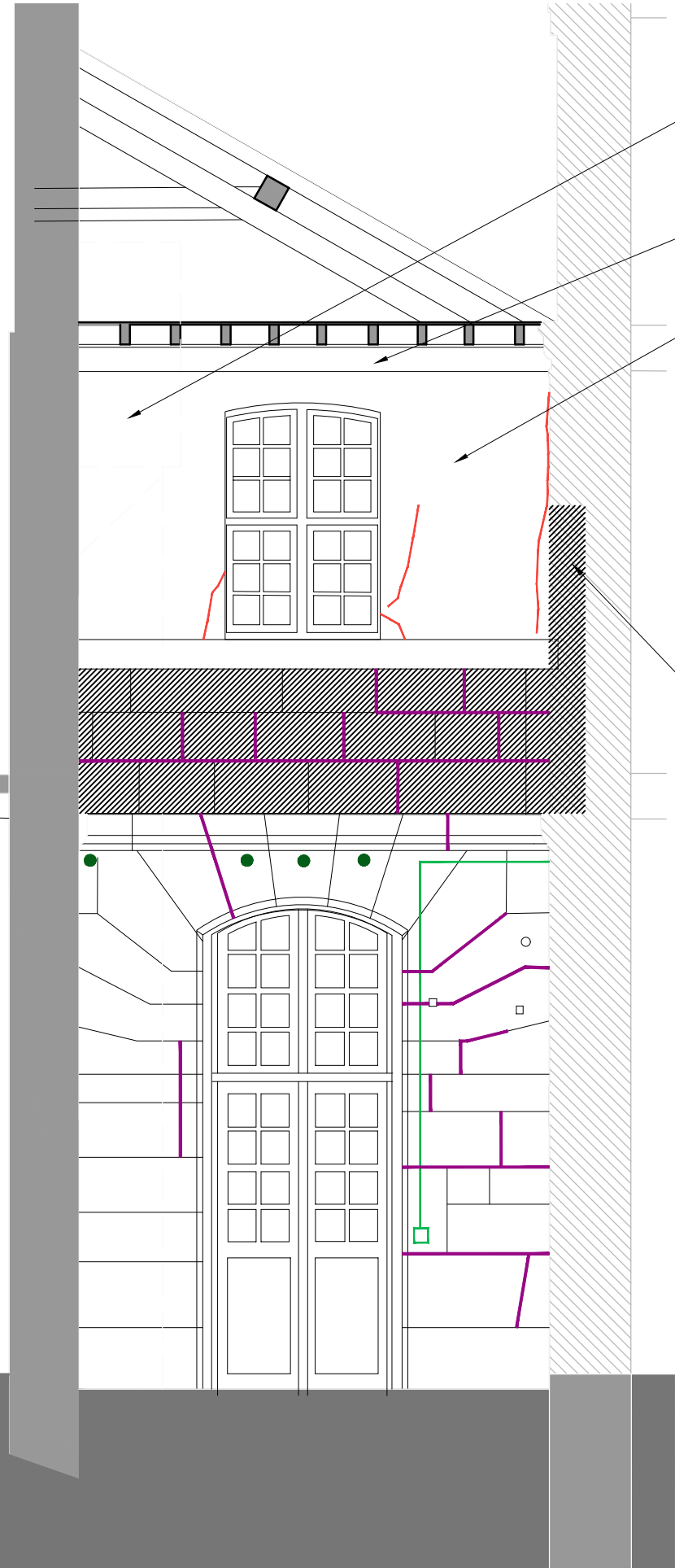
 - Fissures
 - Desquamation
 - Épaufrures, casses, lacunes
 - Ragréage et joints dégradés
 - Humidité ancienne
 - Traces d'humidité sur les enduits
 - Encrassement
 - Éléments rapportés : spots, cablagés
 - Métal fiché dans les maçonneries et dégradé
- Menuiseries / Ferronnerie :**

 - État de dégradation avancée
 - Grilles altérées, traces de rou

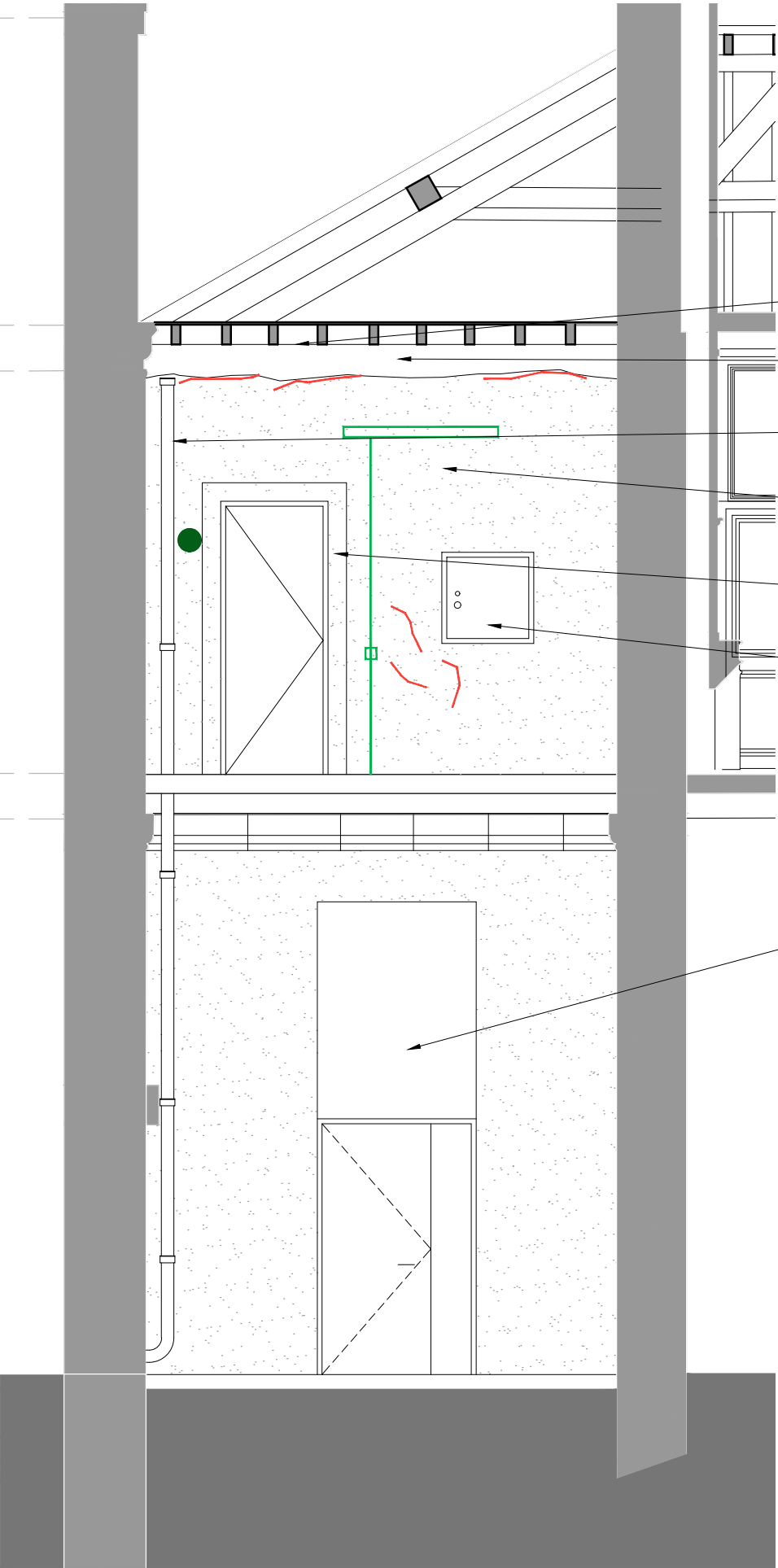
Toiture :

 - Charpentes de lucarnes à nu
 - Couvertures en bon état gén
 - Encrassement des couvertine

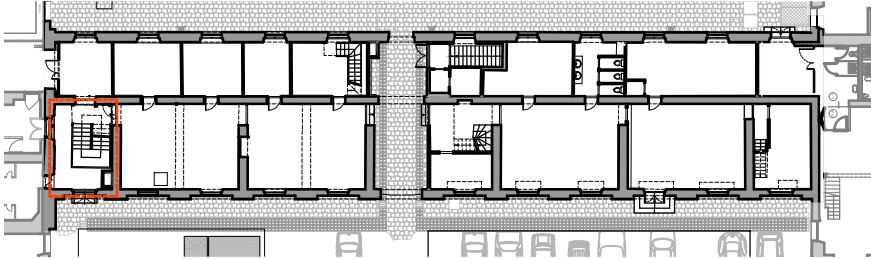
Élévation Sud



Élévation Ouest



Élévation Est



Plan de repérage

- Disparition partielle du doublage du plafond
- Traces de bûchage de la corniche en pierre
- Descente EP désaffectée
- Maçonnerie en pierre
Enduit moderne altéré
- Encadrement en pierre
Porte moderne inadaptée
- Coffret encastré moderne

Baie ancienne fermée par une porte moderne
du commerce et une imposte en placoplâtre

- Légende :
- Maçonnerie :
- Fissures
 - Desquamation
 - Épaufrures, casses, lacunes
 - Ragréage et joints dégradés
 - Humidité ancienne
 - Traces d'humidité sur les enduits
 - Encrassement
 - Éléments rapportés : spots, cablagés
 - Métal fiché dans les maçonneries et dégradé

PRO DCE	75 / PARIS / 7e arr.	HÔTEL NATIONAL DES INVALIDES
	Restructuration du bâtiment 10	
	Date : déc. 2025	ETAT ACTUEL
	Echelle : 1/50	EscA - Ouest.Est-ES
7.09	MOA : OPPIC	
	MOE : 2BDM Architectes - Christophe BATARD - Architecte en chef des monuments historiques	

Éch. 1/50 0 1 2,5 m