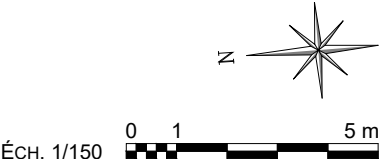
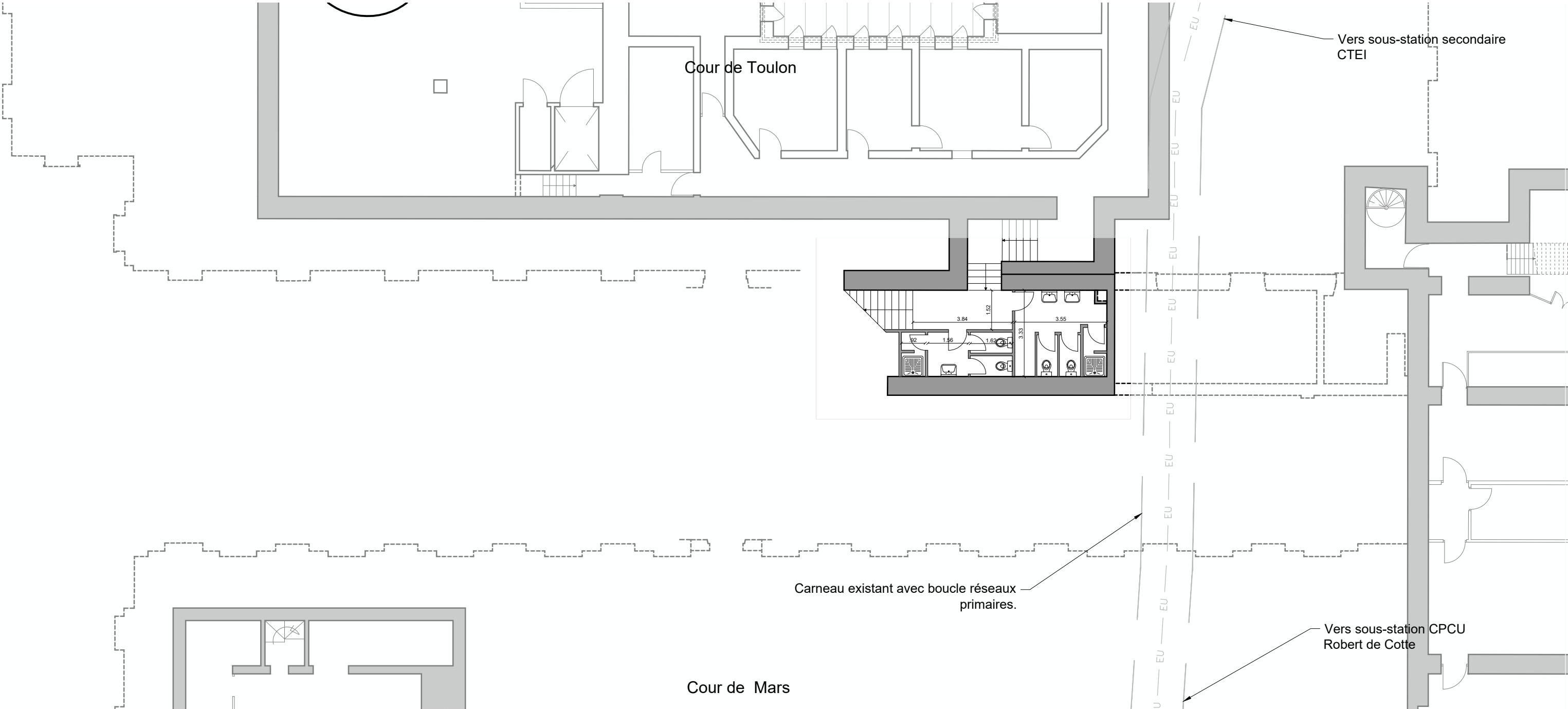
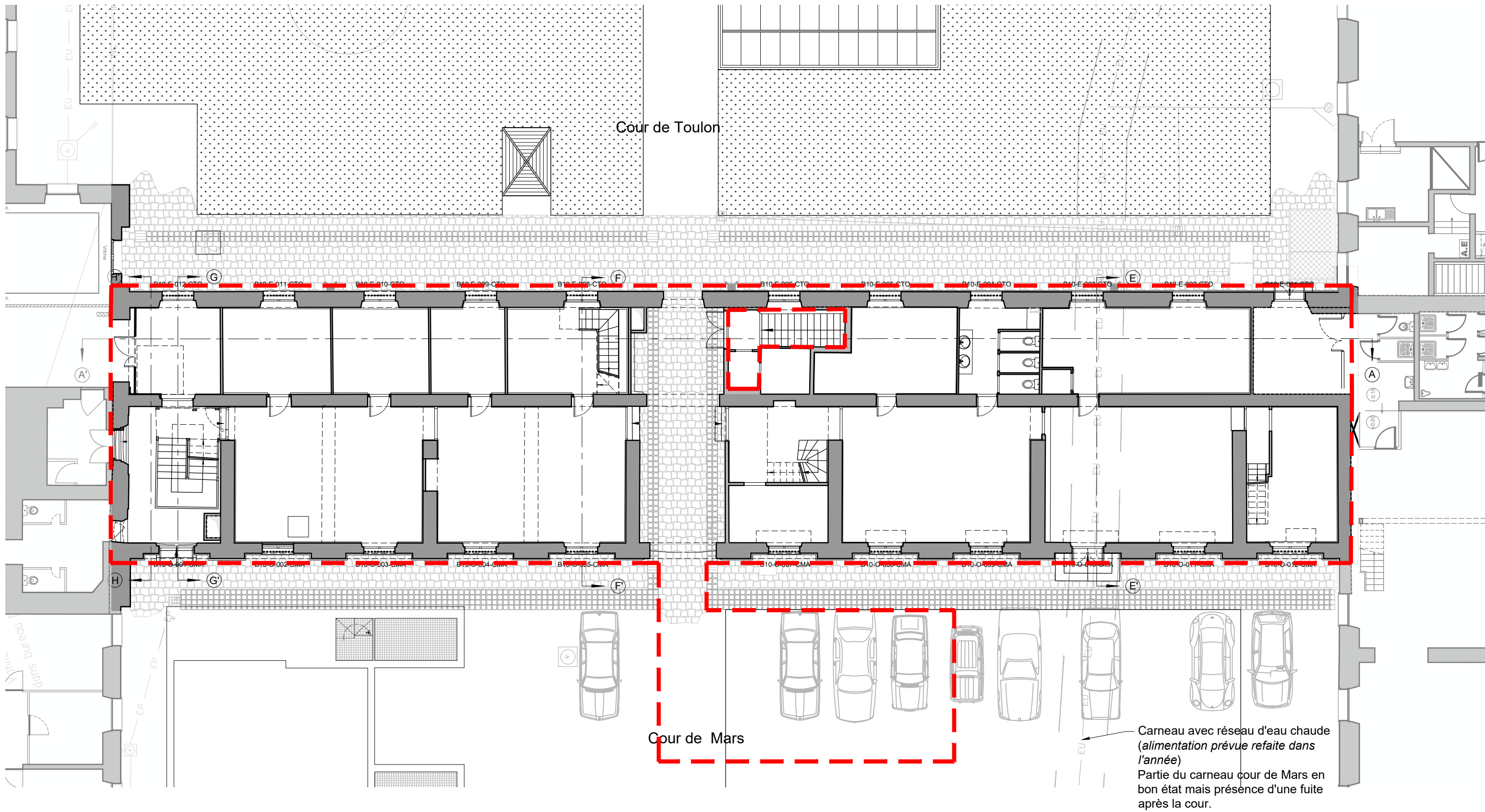


ÉTAT ACTUEL




PRO DCE	75 / PARIS / 7e arr.	HÔTEL NATIONAL DES INVALIDES	
	Restructuration du bâtiment 10		
	Date : déc. 2025		ETAT ACTUEL
	Echelle : 1/150		PLAN DU SOUS-SOL
4.01	MOA : OPPIC		
	MOE : BDM Architectes - Christophe BATARD - Architecte en chef des monuments historiques		



— Carneau avec réseau d'eau chaude
(alimentation prévue refaite dans
l'année)
Partie du carneau cour de Mars en
bon état mais présence d'une fuite
après la cour.

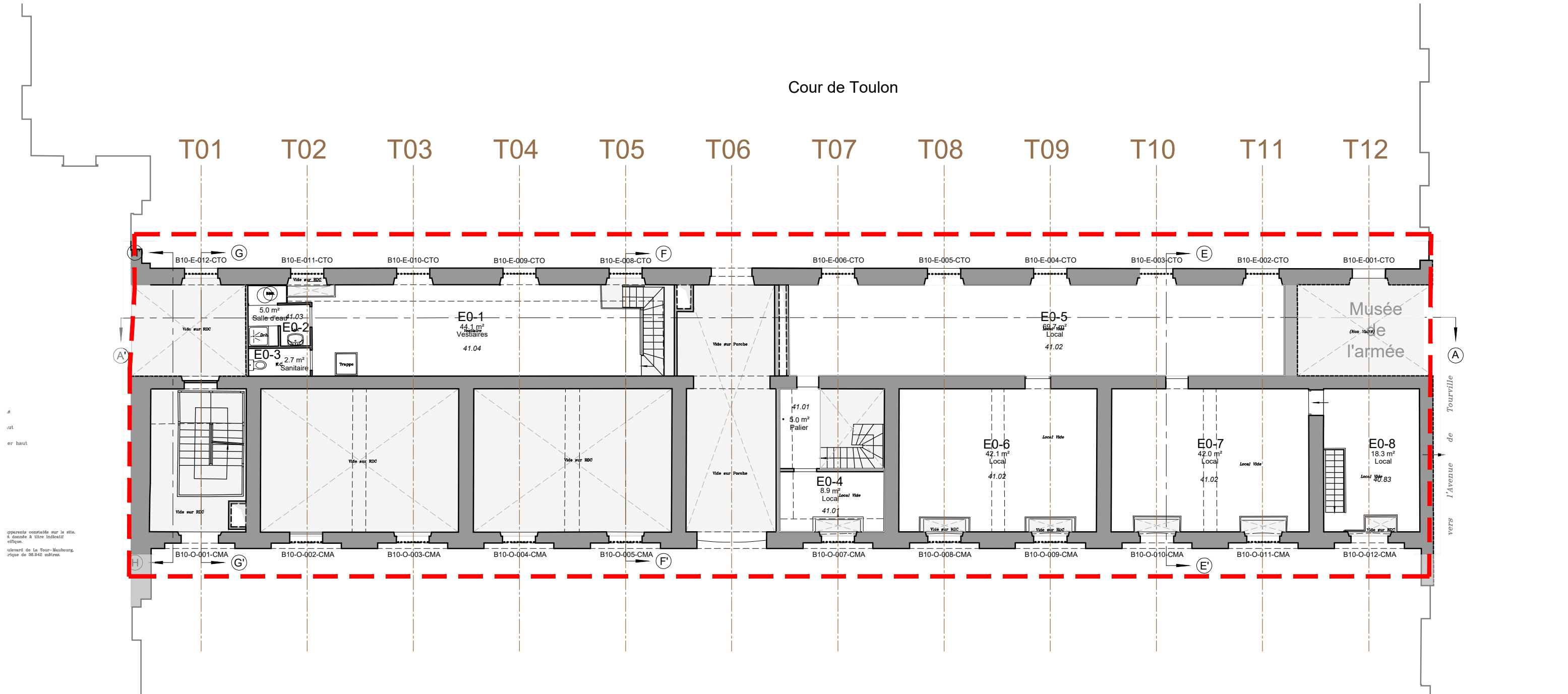
 Périimètre de l'opération

 Surfaces de plancher hors opération



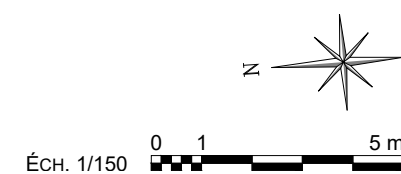
Éch. 1/150

PRO DCE	75 / PARIS / 7e arr.	HÔTEL NATIONAL DES INVALIDES
	Restructuration du bâtiment 10	
	Date : déc. 2025	ETAT ACTUEL
	Echelle : 1/150	PLAN DU REZ-DE-CHAUSSÉE
4.02	MOA : OPPIC	
	MOE : 2BDM Architectes - Christophe BATARD - Architecte en chef des monuments historiques	

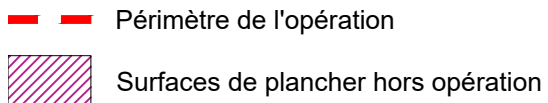


■ ■ Périmètre de l'opération

Cour de Mars

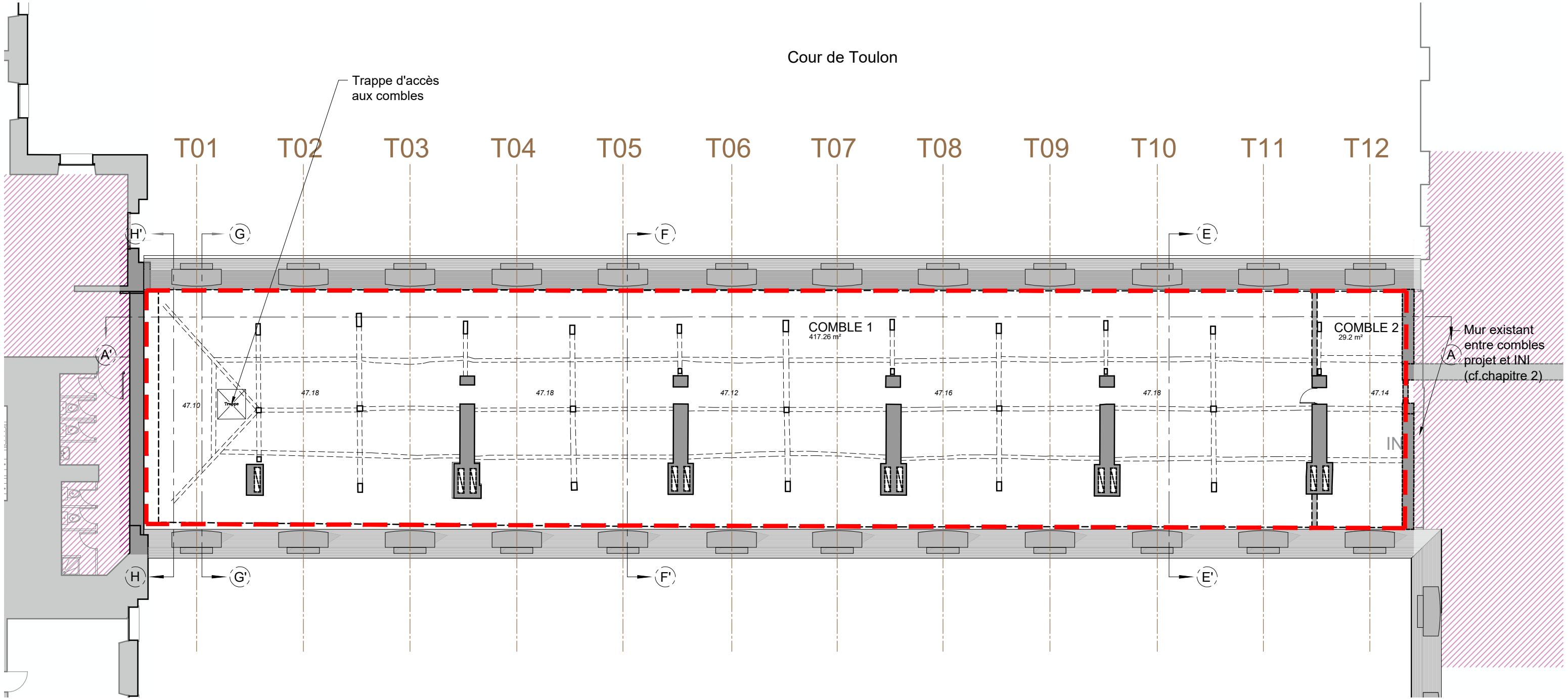


<div>PRO DCE</div> <div>4.03</div>	75 / PARIS / 7e arr.	HÔTEL NATIONAL DES INVALIDES
	Restructuration du bâtiment 10	
	Date : déc. 2025	ETAT ACTUEL
	Echelle : 1/150	PLAN DE L'ENTRESOL
	MOA : OPPIC	
	MOE : 2BDM Architectes - Christophe BATARD - Architecte en chef des monuments historiques	

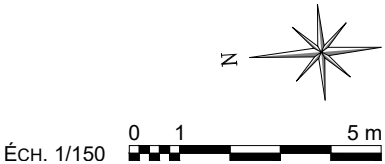


Éch. 1/150

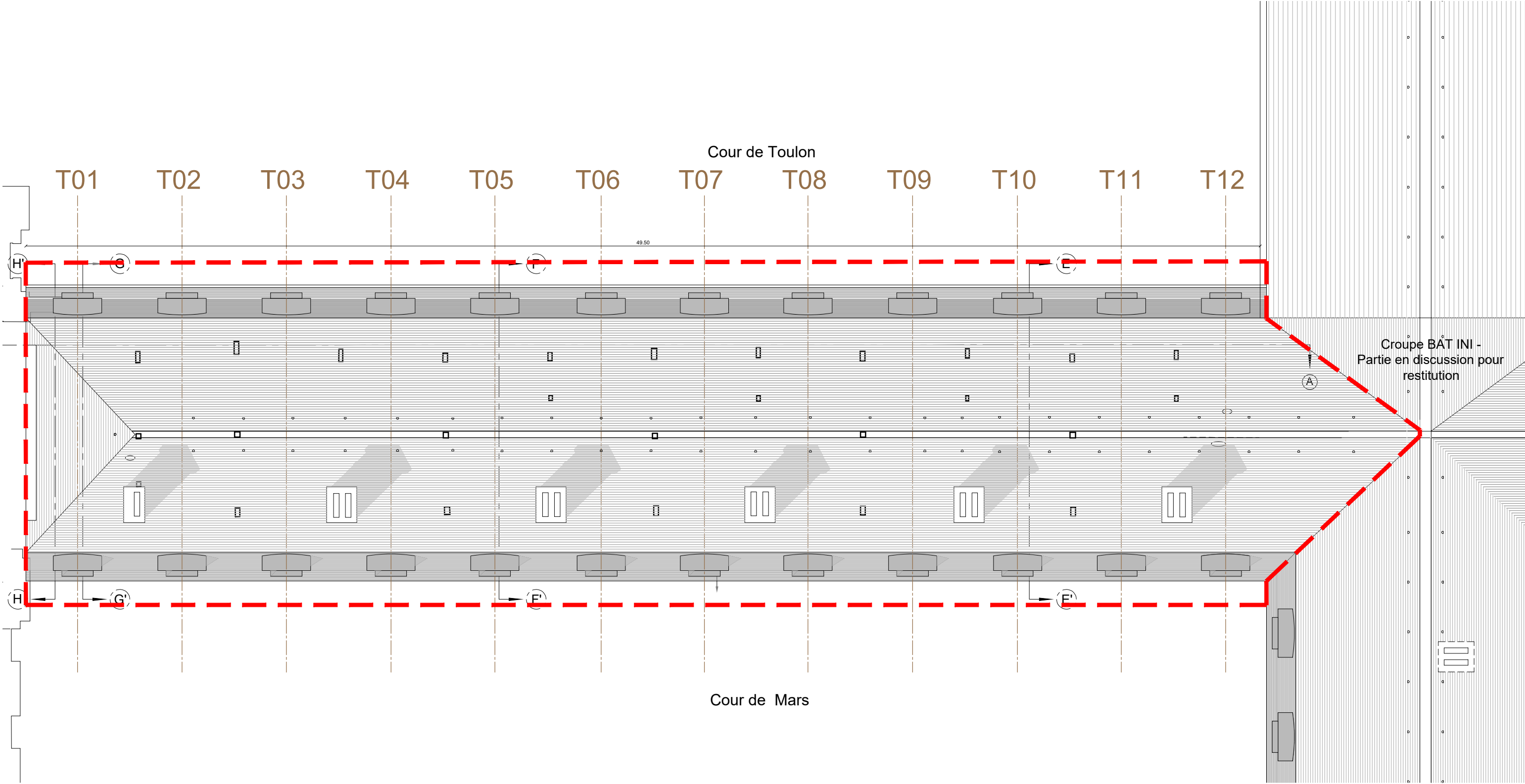
0 1 5 m



— Périimètre de l'opération
Surfaces de plancher hors opération



PRO DCE 4.05	75 / PARIS / 7e arr.	HÔTEL NATIONAL DES INVALIDES Restructuration du bâtiment 10
	Date : déc. 2025	
	Echelle : 1/150	ETAT ACTUEL PLAN DES COMBLES
	MOA : OPPIC MOE : 2BDM Architectes - Christophe BATARD - Architecte en chef des monuments historiques	



— Périimètre de l'opération - option 1

ÉCH. 1/150

0 1 5 m



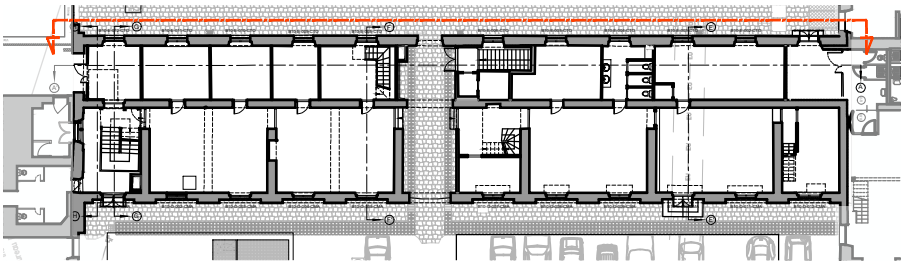
PRO DCE	75 / PARIS / 7e arr.	HÔTEL NATIONAL DES INVALIDES
	Restructuration du bâtiment 10	
	Date : déc. 2025	ETAT ACTUEL
	Echelle : 1/150	PLAN DE TOITURE
	MOA : OPPIC	

4.06 MOE : 2BDM Architectes - Christophe BATARD - Architecte en chef des monuments historiques

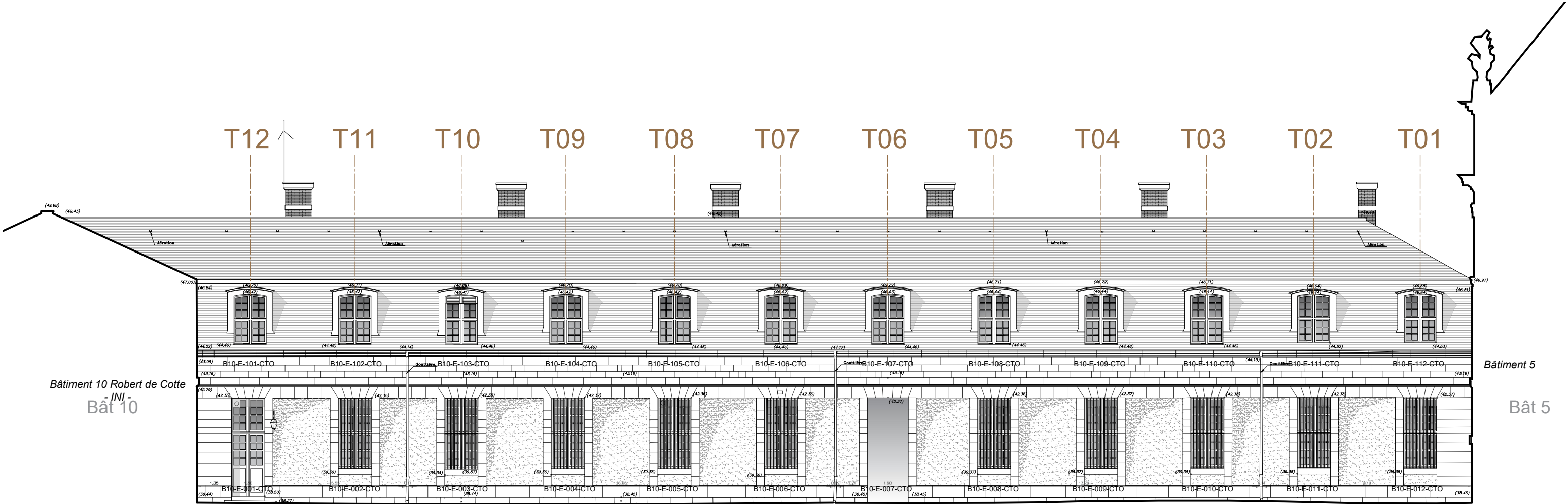
[illegible]

<div>PRO DCE</div> <div>4.07</div>	75 / PARIS / 7e arr.	HÔTEL NATIONAL DES INVALIDES
	Restructuration du bâtiment 10	
	<div>ETAT ACTUEL</div> <div>FAÇ COUR DE MARS (ouest)</div>	
	Date : déc. 2025	
	Echelle : 1/150	
	MOA : OPPIC	
	MOE : 2BDM Architectes - Christophe BATARD - Architecte en chef des monuments historiques	

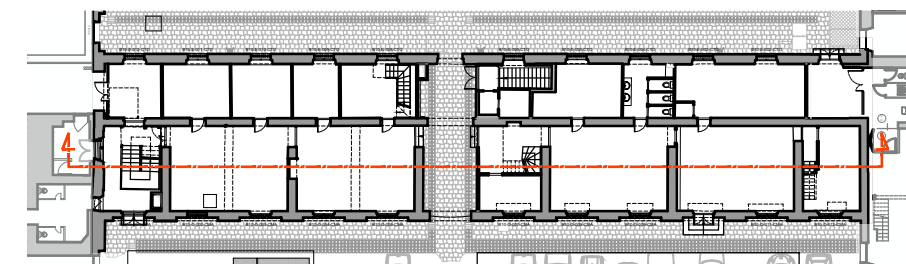
Éch. 1/150



P l a n d e r e p é r a g e

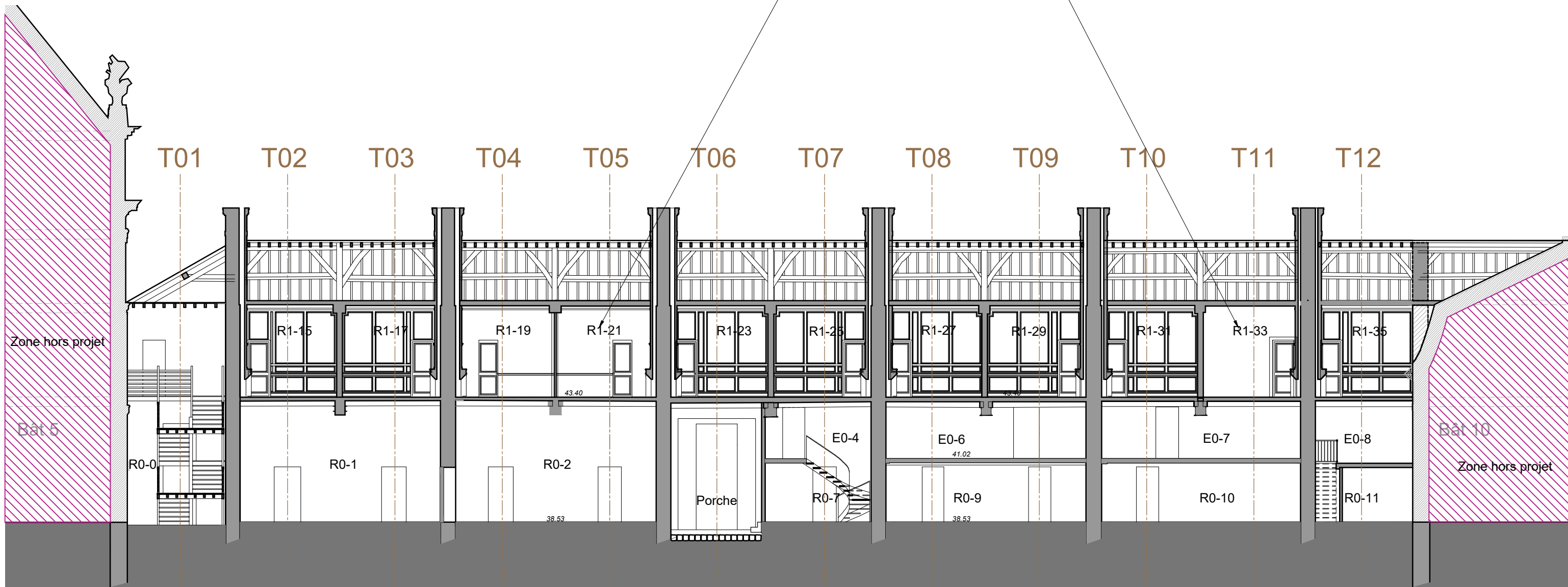


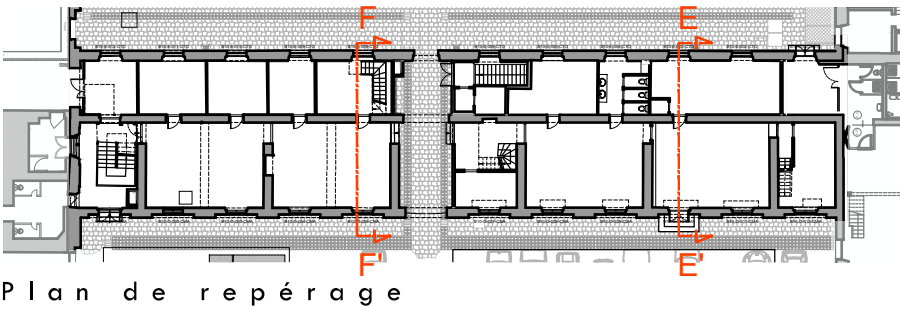
PRO DCE	75 / PARIS / 7e arr.	HÔTEL NATIONAL DES INVALIDES
	Restructuration du bâtiment 10	
	ETAT ACTUEL	
	FAÇ COUR DE TOULON (est)	
	Date : déc. 2025	
	Echelle : 1/150	
4.08	MOA : OPPIC	
	MOE : 2BDM Architectes - Christophe BATARD - Architecte en chef des monuments historiques	



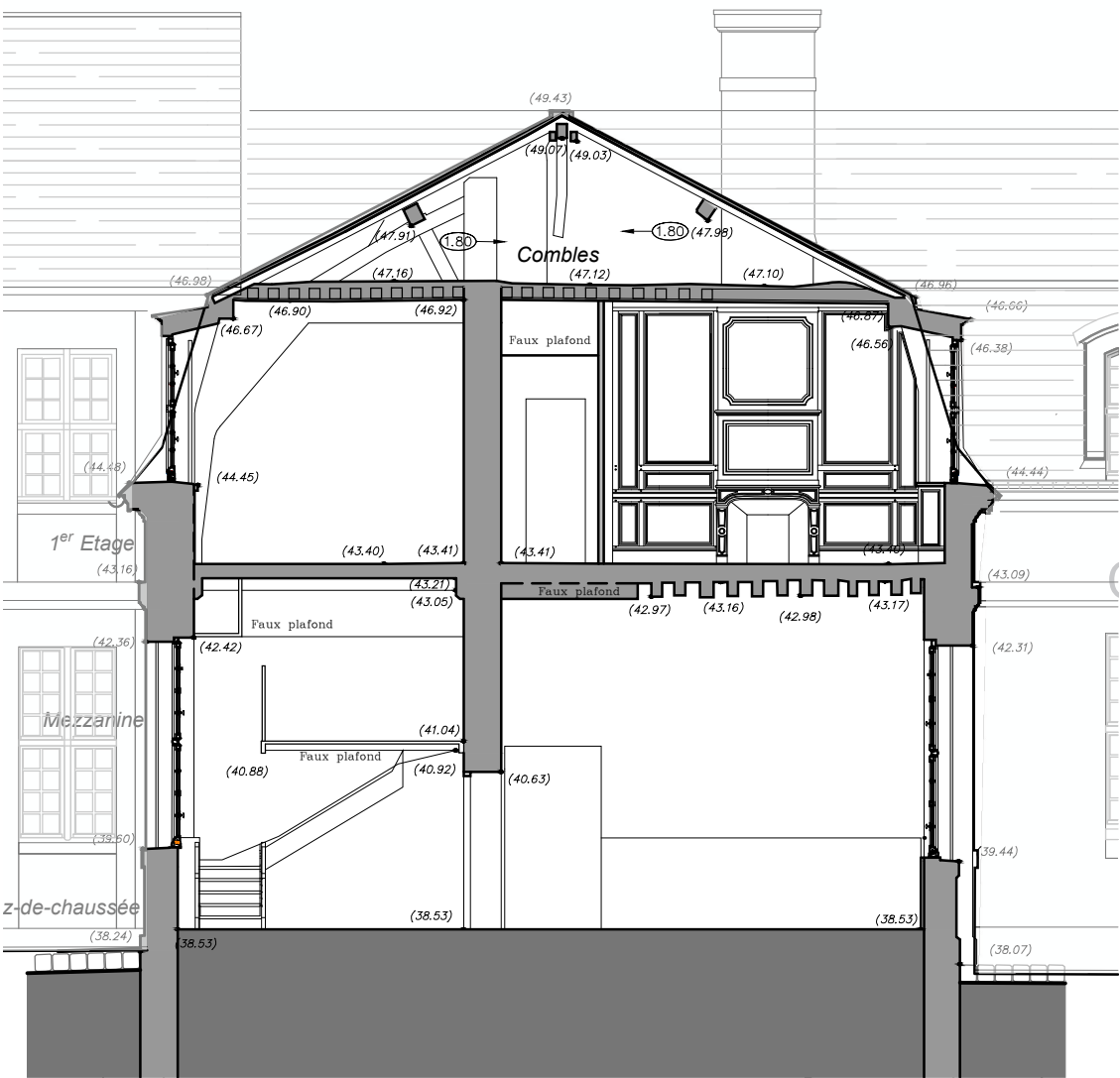
Plan de repérage

Pièces modifiées à une date inconnue et dont les lambris ont en partie disparus.





C O U P E T R A N S V E R S A L E E - E '



C O U P E T R A N S V E R S A L E F - F '

[illegible]