



79/ dépose des tables fixes pour obtenir 4 places adaptées
OPTION : pose d'une boucle magnétique fixe

81/ dépose de l'estrade et fourniture de mobilier adapté

4.3.3 - Signalétique vitrage
4.3.3.8 – pose de vitrophanie (4,50ml)

4.3.3 - Signalétique vitrage
4.3.3.10 – pose de vitrophanie (6,70ml)

109/ remplacement des éclairages existants (3u)
pose de bandes d'éveil à la vigilance (3,20ml)
pose de contremarches en dibond (6,40ml)
raccord des mains courantes du fut central (2u)
prolongement des mains courantes (5u)

4.3.3 - Signalétique vitrage
4.3.3.11 – pose de vitrophanie (3,50ml)

4.4.2- Sanitaires RDC - Proche Amphi
Adaptation – Voir ZOOM

Réhausser la boîte de retour des livres entre 90 et 130cm

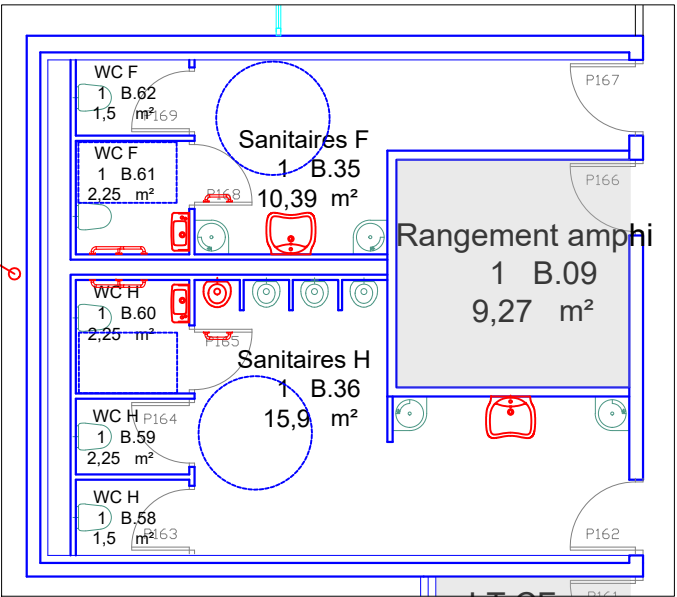
4.3.3 - Signalétique vitrage
4.3.3.7 – pose de vitrophanie (1,80ml)

4.3.2 - CDI du R1
4.3.2.1 – F&P Tablette PMR
4.3.2.2 – Dépose du portique de sécurité obsolète pour libérer l'espace de manoeuvre de porte

4.3.3 - Signalétique vitrage
4.3.3.9 – pose de vitrophanie (1,60ml)

4.3.5 Escaliers Principal (RDC à R3)
4.3.5.1 – Remplacement des éclairages existants (6u)
4.3.5.2 – F&P bandes d'éveil à la vigilance (10,50ml)
4.3.5.3 – F&P Pose de contremarches Alu (21ml)
4.3.5.4 – F&P pose de marches (33,50ml)
4.3.5.5 – prolongement des mains courantes (16u)
4.3.5.6 – Raccord des mains courantes du fut central (9u)

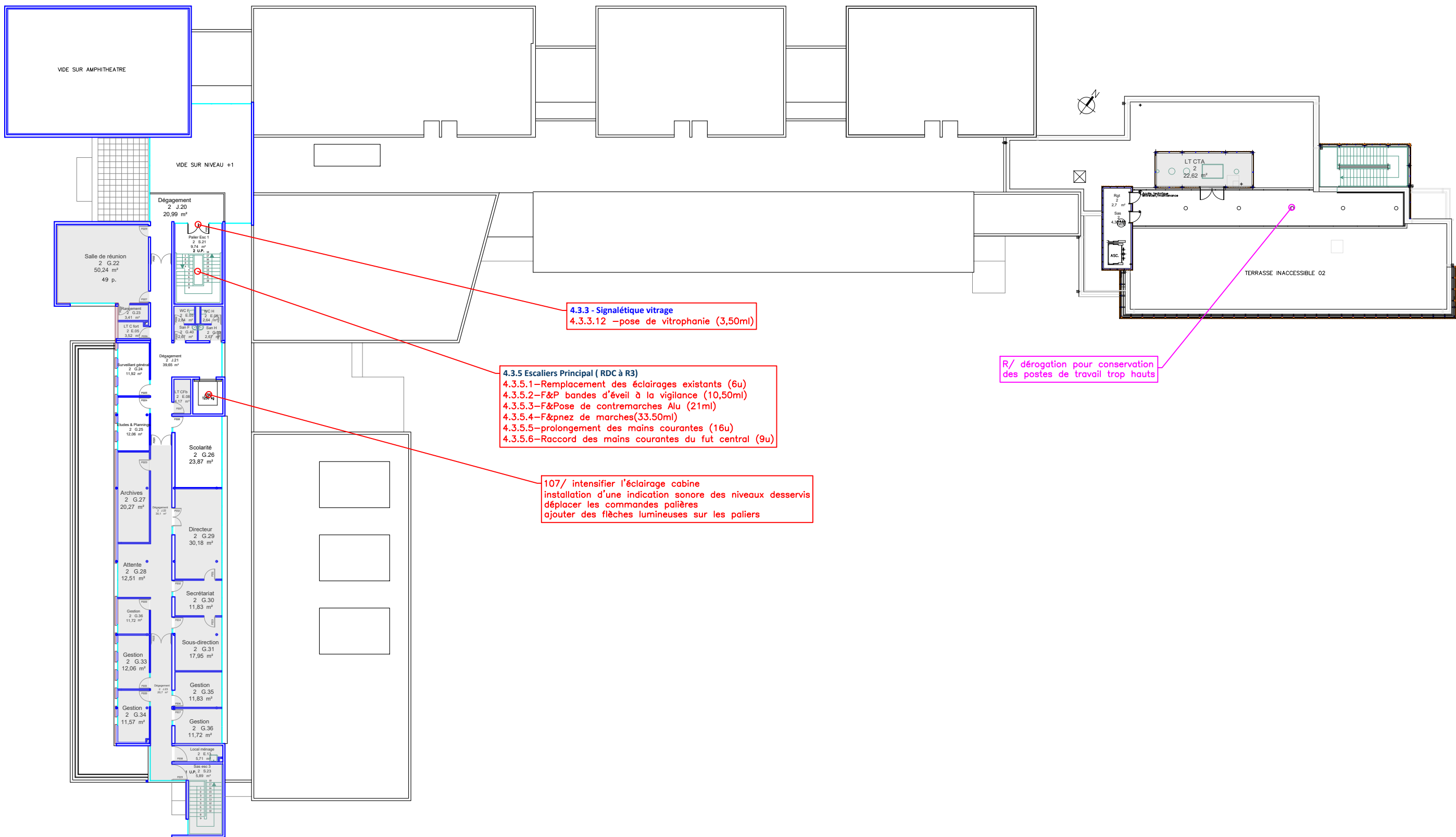
107/ intensifier l'éclairage cabine
installation d'une indication sonore des niveaux desservis
déplacer les commandes palières
ajouter des flèches lumineuses sur les paliers



ZOOM SANITAIRES 1/100

code du travail

0 5 m



4.3.3 - Signalétique vitrage
4.3.3.12 -pose de vitrophanie (3,50ml)

4.3.5 Escaliers Principal (RDC à R3)
4.3.5.1-Remplacement des éclairages existants (6u)
4.3.5.2-F&P bandes d'éveil à la vigilance (10,50ml)
4.3.5.3-F&Pose de contremarches Alu (21ml)
4.3.5.4-F&pnez de marches(33.50ml)
4.3.5.5-prolongement des mains courantes (16u)
4.3.5.6-Raccord des mains courantes du fut central (9u)

107/ intensifier l'éclairage cabine
installation d'une indication sonore des niveaux desservis
déplacer les commandes palières
ajouter des flèches lumineuses sur les paliers

R/ dérogation pour conservation
des postes de travail trop hauts

code du travail
0 5 m

