

CHRU de BREST

Restructuration de l'aile gauche du bâtiment 2bis

CARNET DE PLAN

08/12/2025

Phase :

DCE

Indice :

0

- SOMMAIRE -

Liste plans :

- Plan 01 : Implantation du RDC - Existant
- Plan 02 : Implantation du RDC - Démolition
- Plan 03 : Implantation du RDC - Projet
- Plan 04 : Implantation du RDC - Projet sols
- Plan 05 : Implantation du RDC - Projet murs
- Plan 06 : Implantation du RDC - Projet plafonds
- Plan 07 : Façades aile SUD - Etat existant
- Plan 08 : Façades aile NORD - Etat existant
- Plan 09 : Façades aile OUEST - Etat existant
- Plan 10 : Façades aile EST - Etat existant
- Plan 11 : Façades SUD - Etat projet
- Plan 12 : Façades NORD - Etat projet
- Plan 13 : Façades OUEST - Etat projet
- Plan 14 : Façades EST - Etat projet

Maître d'ouvrage

CHRU de BREST

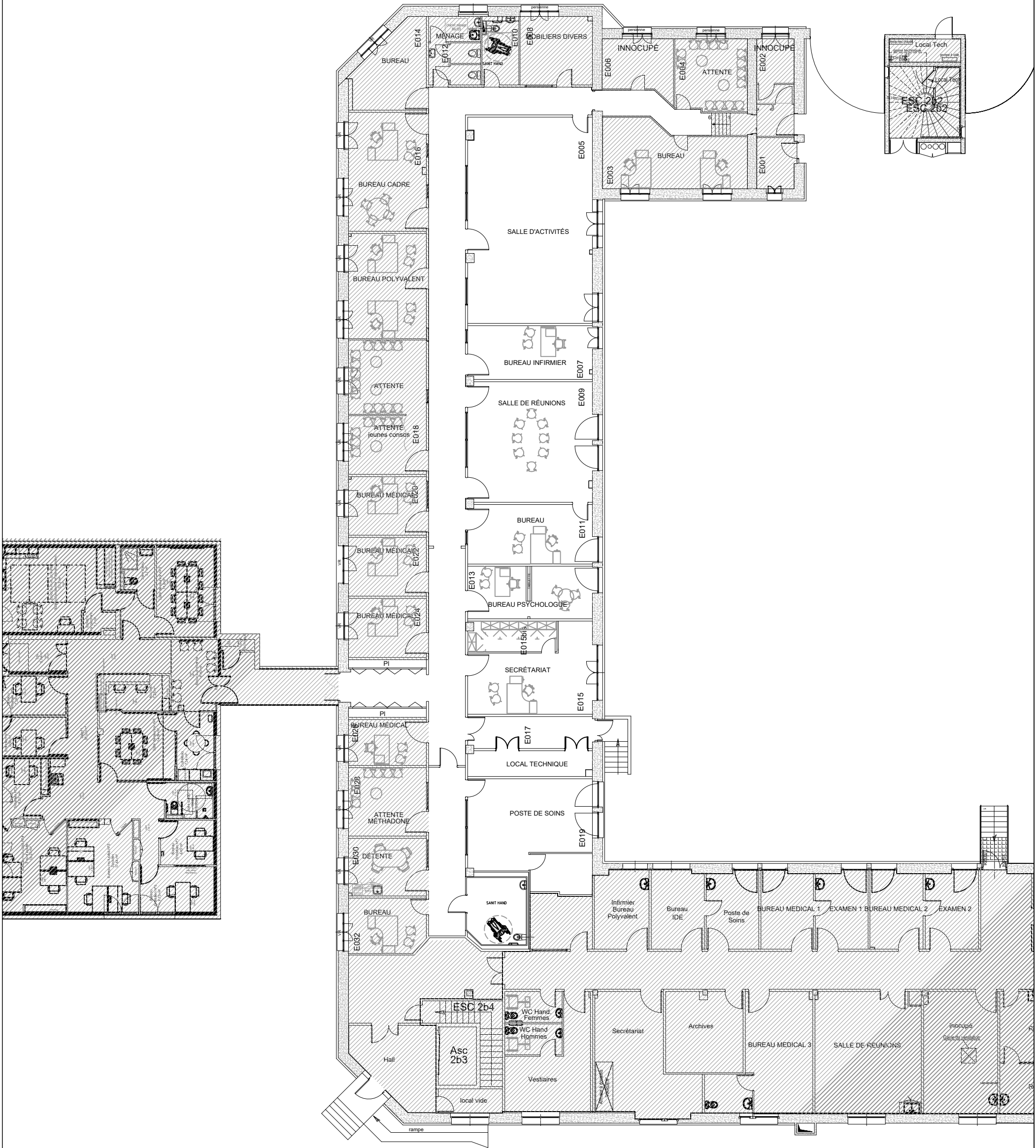
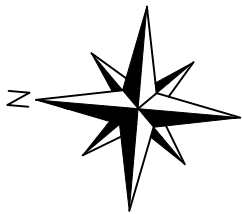
2 Avenue Foch  
29200 - Brest

Maître d'oeuvre / BET

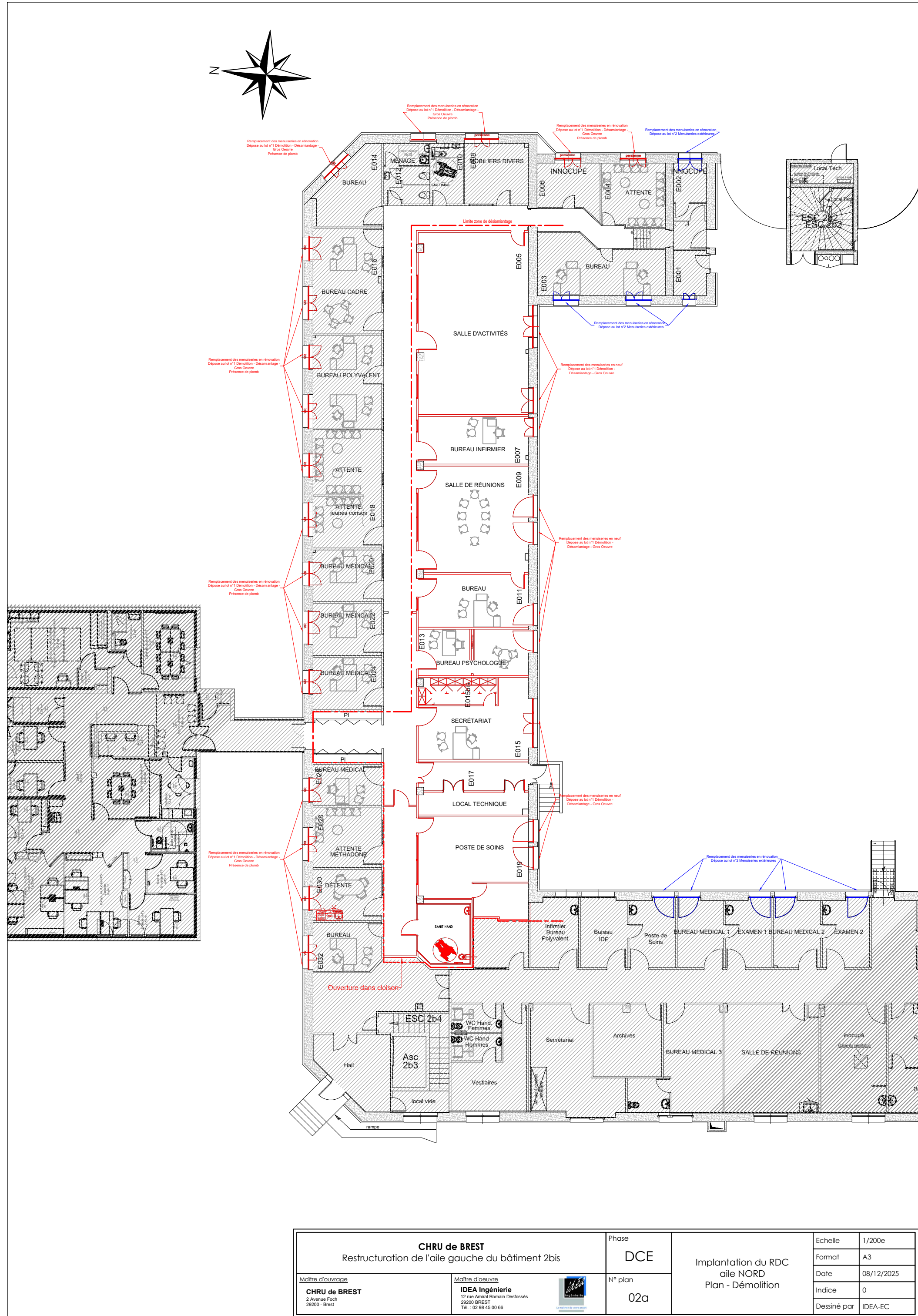
IDEA Ingénierie

12 rue Amiral Romain Desfossés  
29200 BREST  
Tél. : 02 98 45 00 66  
Mail : contact@idea-ing.bzh





<b>CHRU de BREST</b> Restructuration de l'aile gauche du bâtiment 2bis		Phase <b>DCE</b>	Implantation du RDC Plan - Existant	Echelle	1/200e
		N° plan <b>01</b>		Format	A3
<u>Maître d'ouvrage</u> <b>CHRU de BREST</b> 2 Avenue Foch 29200 - Brest		<u>Maître d'œuvre</u> <b>IDEA Ingénierie</b> 12 rue Amiral Romain Desfossez 29200 BREST Tél. : 02 98 45 00 66		Date	08/12/2025
		 <small>Le maître de votre projet</small>		Indice	0
				Dessiné par	IDEA-EC

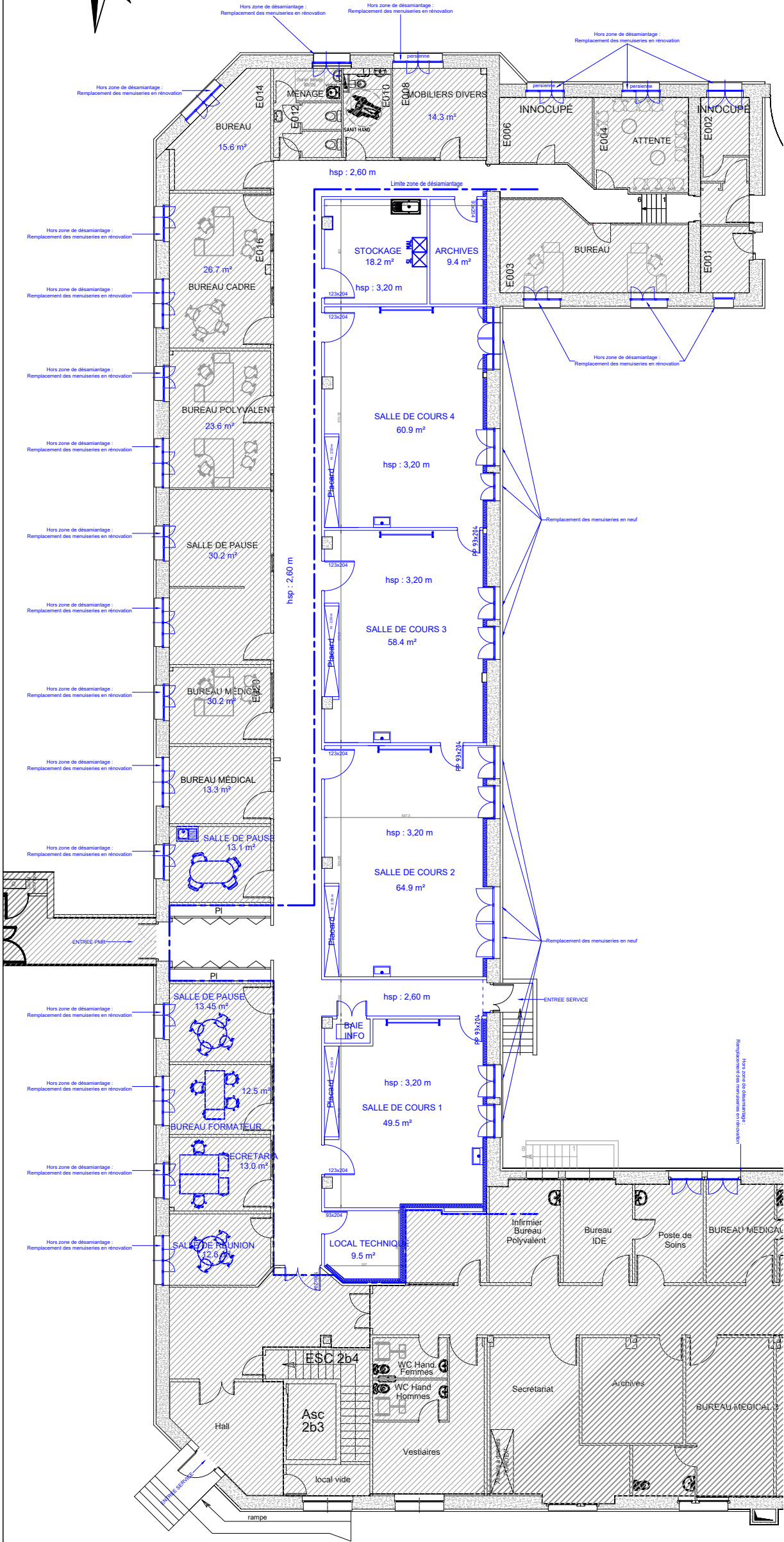
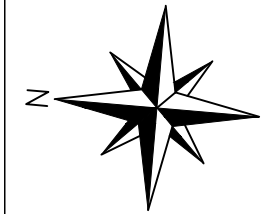


<p align="center"><b>CHRU de BREST</b></p> <p align="center">Restructuration de l'aile gauche du bâtiment 2bis</p>		<p align="center">Phase</p> <p align="center">DCE</p>	<p align="center">Implantation du RDC aile NORD Plan - Démolition</p>	Echelle	1/200e
				Format	A3
				Date	08/12/2025
				Indice	0
				Dessiné par	IDEA-EC
<p><u>Maitre d'ouvrage</u></p> <p><b>CHRU de BREST</b> 2 Avenue Foch 29200 - Brest</p>	<p><u>Maitre d'oeuvre</u></p> <p><b>IDEA Ingénierie</b> 12 rue Amiral Romain Desfossez 29200 BREST Tél. : 02 98 45 50 66</p>	 <p><b>IDEA</b> Ingénierie</p> <p><small>Le maître de l'œuvre est responsable de l'ouvrage</small></p>	<p>N° plan</p> <p align="center">02a</p>		

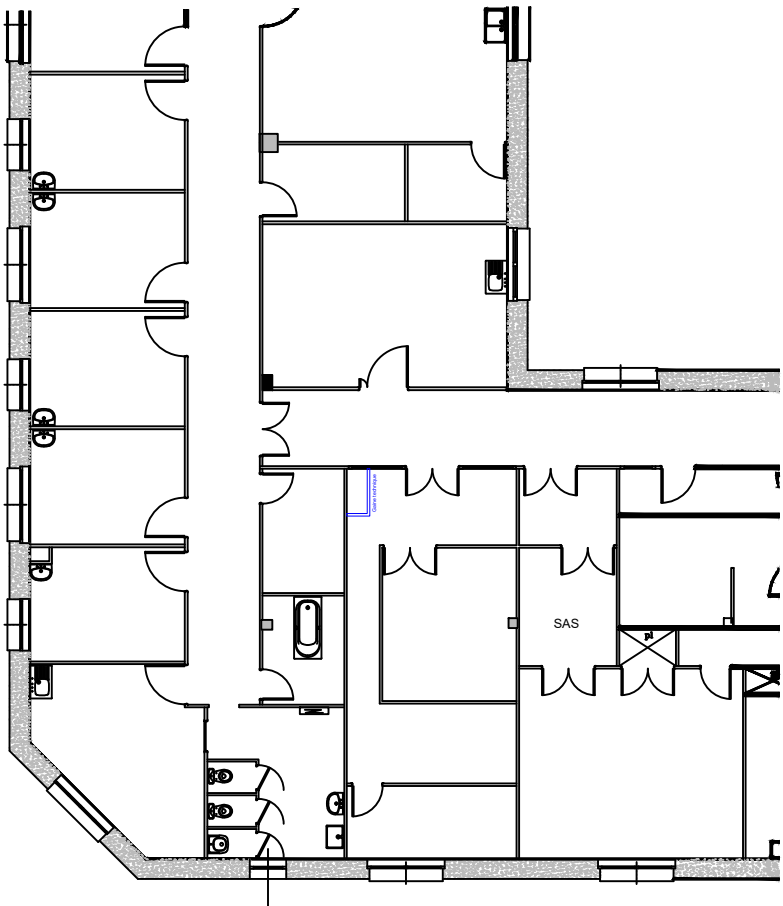








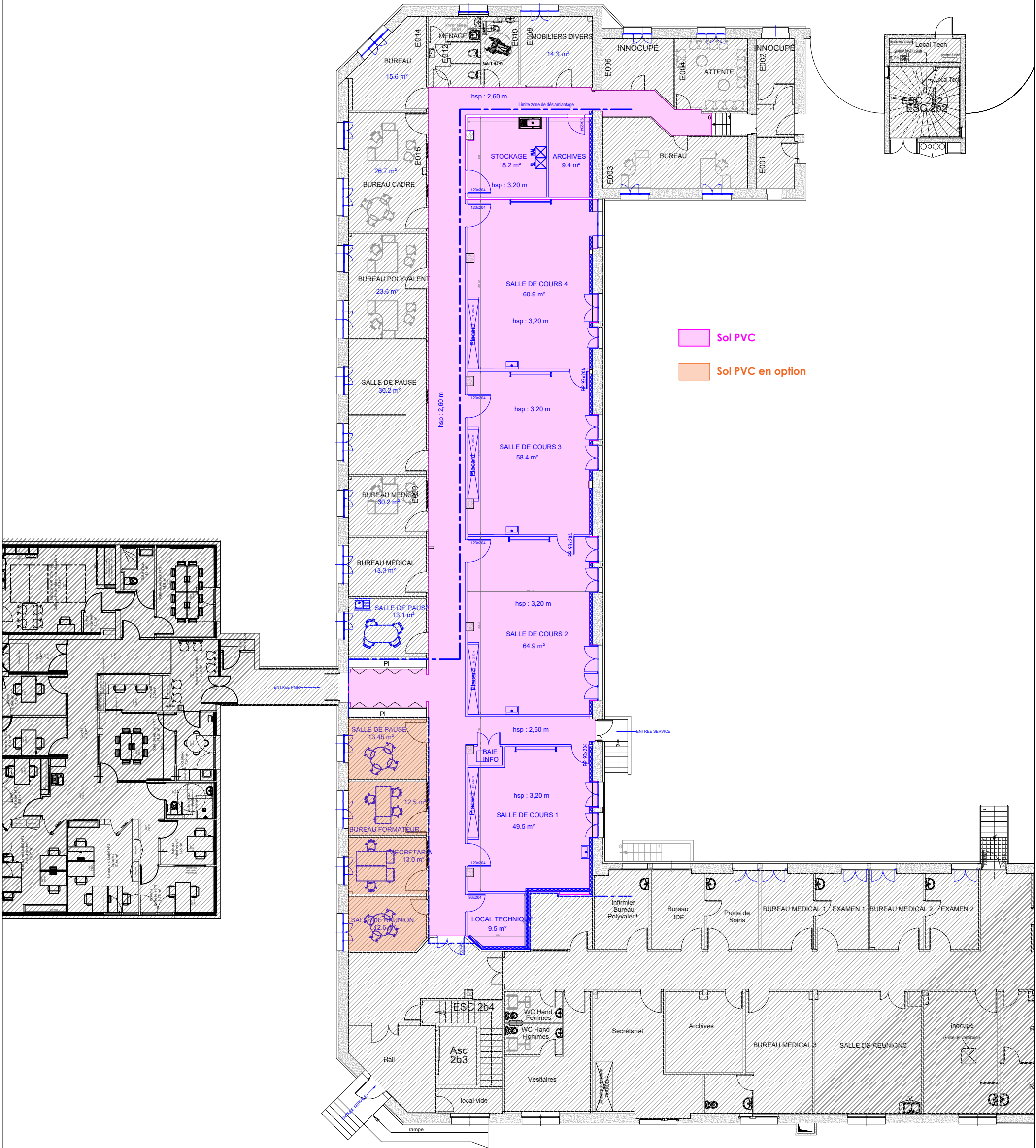
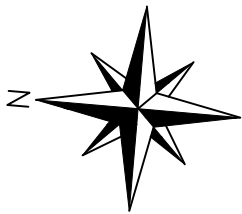
RDC



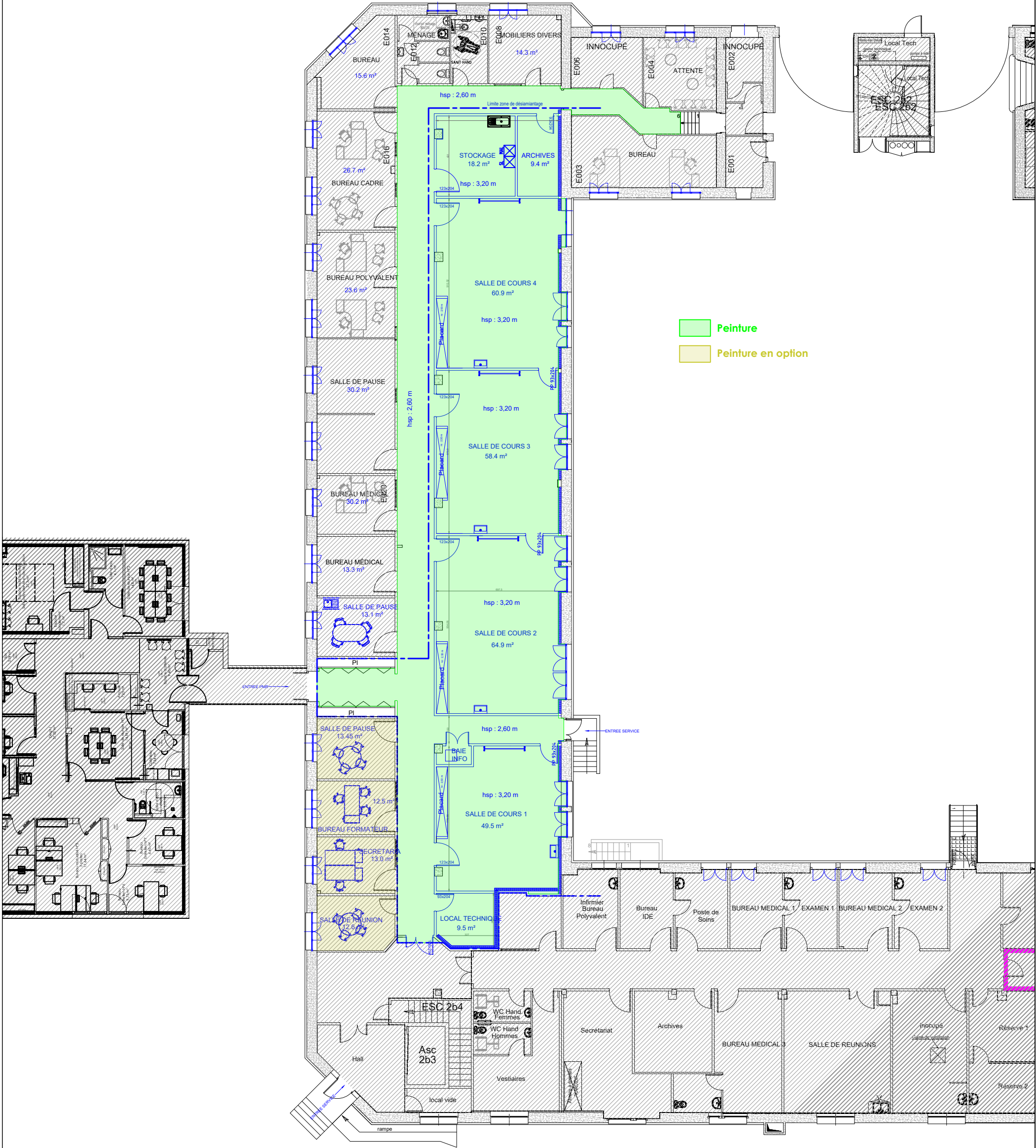
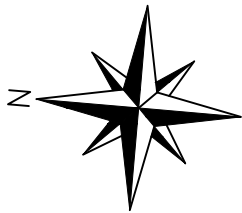
R+1

<b>CHRU de BREST</b> Restructuration de l'aile gauche du bâtiment 2bis		Phase <b>DCE</b>	Implantation du RDC et R+1 Plan - Projet	Echelle 1/200e
Maître d'ouvrage <b>CHRU de BREST</b> 2 Avenue Foch 29200 - Brest		N° plan <b>03</b>		Format A3
Maître d'oeuvre <b>IDEA Ingénierie</b> 12 rue Amiral Romain Desfossez 29200 BREST Tél. : 02 98 45 00 66				Date 08/12/2025
				Indice 0
				Dessiné par IDEA-EC



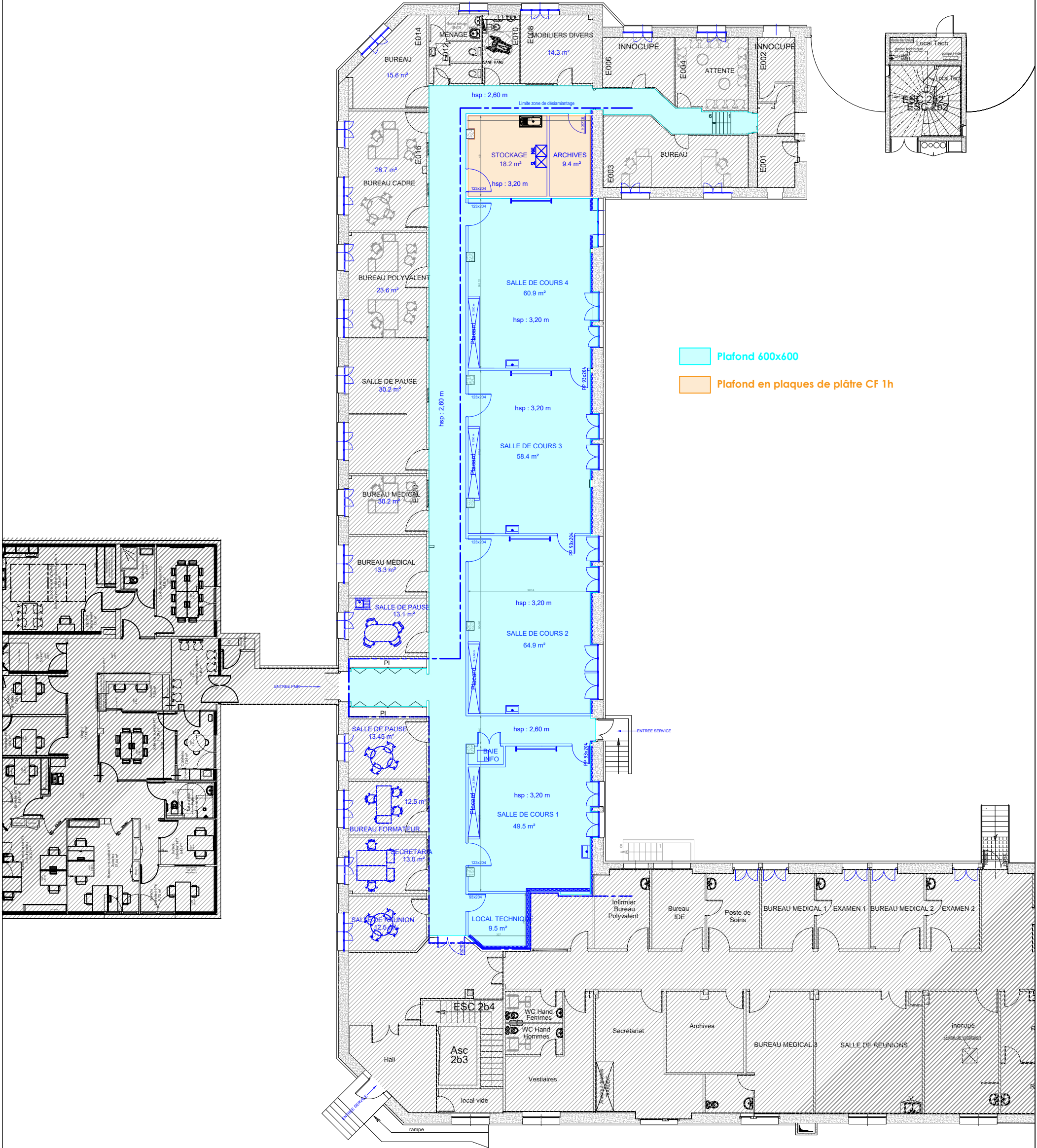
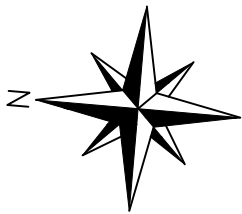


<b>CHRU de BREST</b> Restructuration de l'aile gauche du bâtiment 2bis		Phase <b>DCE</b>	Implantation du RDC Sols Plan - Projet	Echelle 1/200e
Maître d'ouvrage <b>CHRU de BREST</b> 2 Avenue Foch 29200 - Brest		N° plan <b>04</b>		Format A3
Maître d'œuvre <b>IDEA Ingénierie</b> 12 rue Amiral Romain Desfossez 29200 BREST Tél. : 02 98 45 00 66				Date 08/12/2025
				Indice 0
				Dessiné par IDEA-EC

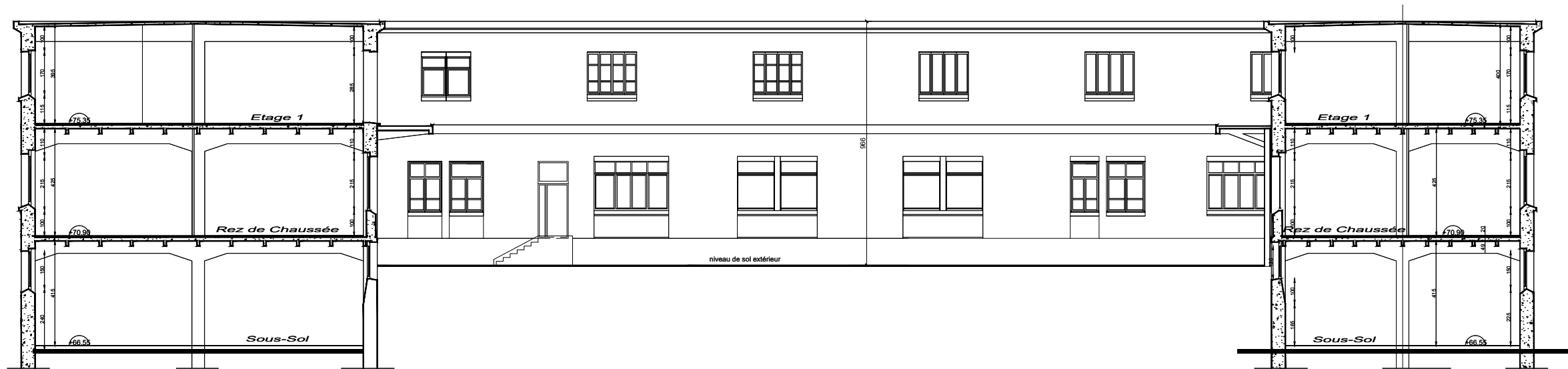


<b>CHRU de BREST</b> Restructuration de l'aile gauche du bâtiment 2bis		Phase <b>DCE</b>	Implantation du RDC Murs Plan - Projet	Echelle 1/200e
Maître d'ouvrage <b>CHRU de BREST</b> 2 Avenue Foch 29200 - Brest		N° plan <b>05</b>		Format A3
Maître d'œuvre <b>IDEA Ingénierie</b> 12 rue Amiral Romain Desfossez 29200 BREST Tél. : 02 98 45 00 66				Date 08/12/2025
				Indice 0
				Dessiné par IDEA-EC

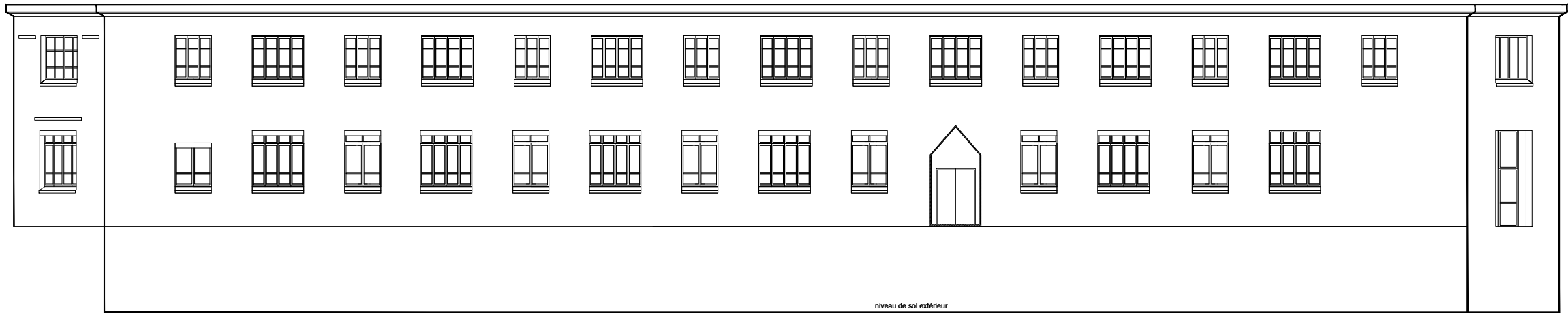




<b>CHRU de BREST</b> Restructuration de l'aile gauche du bâtiment 2bis		Phase <b>DCE</b>	Implantation du RDC Plafonds Plan - Projet	Echelle 1/200e
Maître d'ouvrage <b>CHRU de BREST</b> 2 Avenue Foch 29200 - Brest		N° plan <b>06</b>		Format A3
Maître d'œuvre <b>IDEA Ingénierie</b> 12 rue Amiral Romain Desfossez 29200 BREST Tél. : 02 98 45 00 66				Date 08/12/2025
				Indice 0
				Dessiné par IDEA-EC

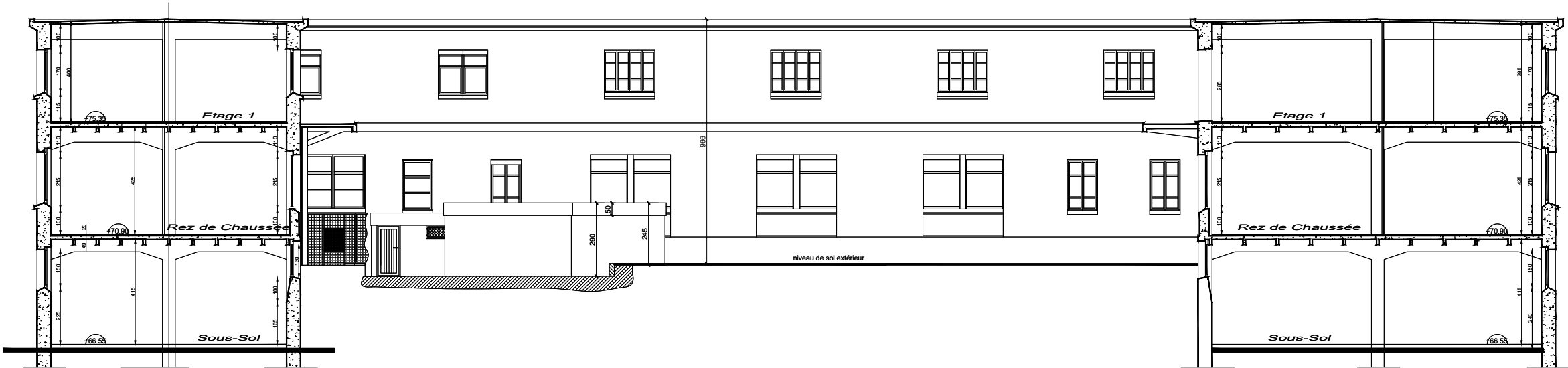


FACADE SUD AILE NORD

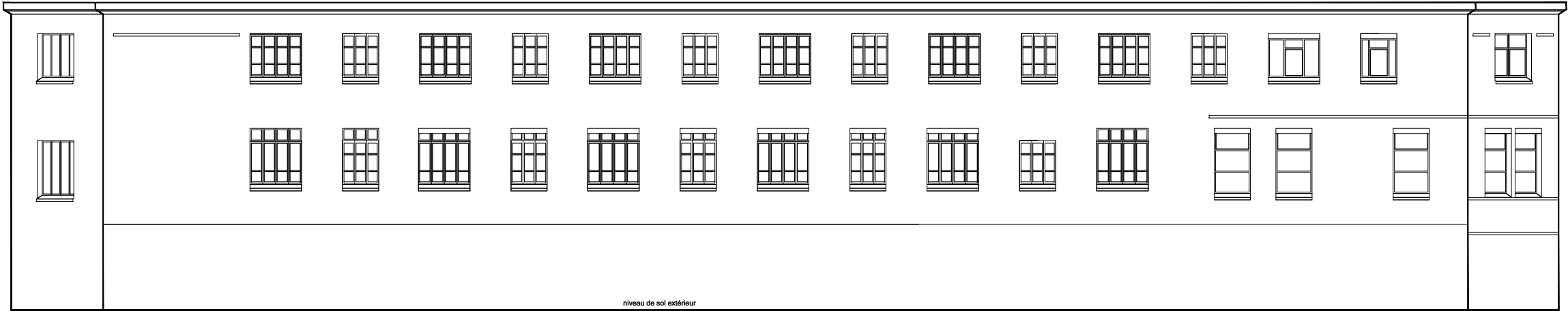


FACADE NORD AILE NORD

<div>CHRU de BREST</div> <div>Restructuration de l'aile gauche du bâtiment 2bis</div>		<div>Phase</div> <div>DCE</div>	<div>FACADES AILE SUD</div> <div>ETAT - EXISTANT</div>	<div>Echelle</div> <div>1/200e</div>
				<div>Format</div> <div>A3</div>
				<div>Date</div> <div>17/11/2025</div>
				<div>Indice</div> <div>0</div>
				<div>Dessiné par</div> <div>IDEA-BG</div>
<div><div>Maître d'ouvrage</div><div>CHRU de BREST</div><div>2 Avenue Foch</div><div>29200 - Brest</div></div>	<div><div>Maître d'oeuvre</div><div>IDEA Ingénierie</div><div>12 rue Amiral Romain Desfossez</div><div>29200 BREST</div><div>Tél. : 02 98 45 00 66</div></div> <div><div><div>Le maître de votre projet</div><div>conception-construction</div></div></div>	<div><div>N° plan</div><div>07</div></div>		



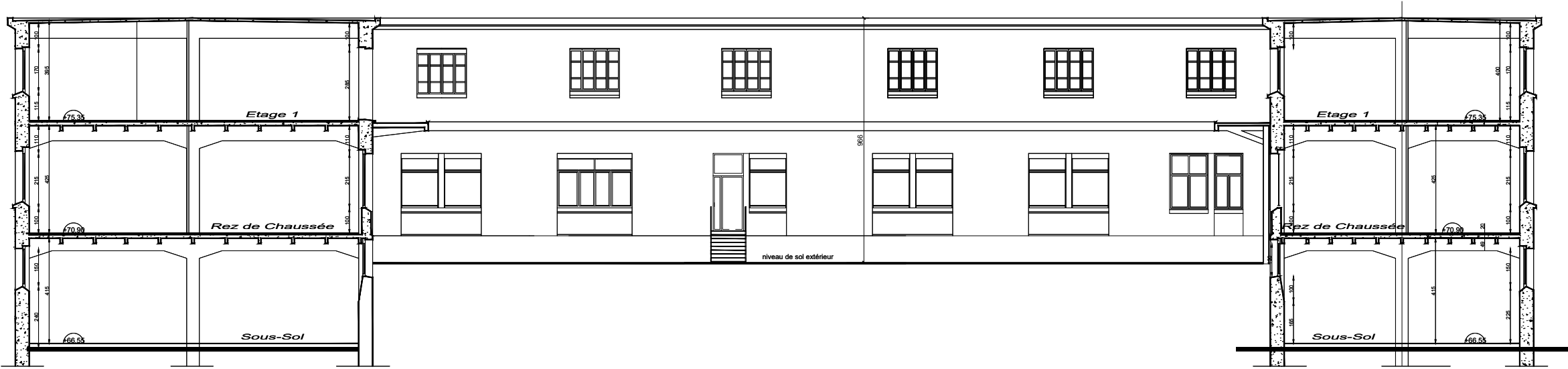
FACADE NORD AILE SUD



FACADE SUD AILE SUD

CHRU de BREST Restructuration de l'aile gauche du bâtiment 2bis		Phase DCE	FACADES AILE NORD ETAT - EXISTANT	Echelle	1/200e
Maître d'ouvrage CHRU de BREST 2 Avenue Foch 29200 - Brest		N° plan 08		Format	A3
Maître d'oeuvre IDEA Ingénierie 12 rue Amiral Romain Desfossés 29200 BREST Tél. : 02 98 45 00 66				Date	17/11/2025
				Indice	0
				Dessiné par	IDEA-BG



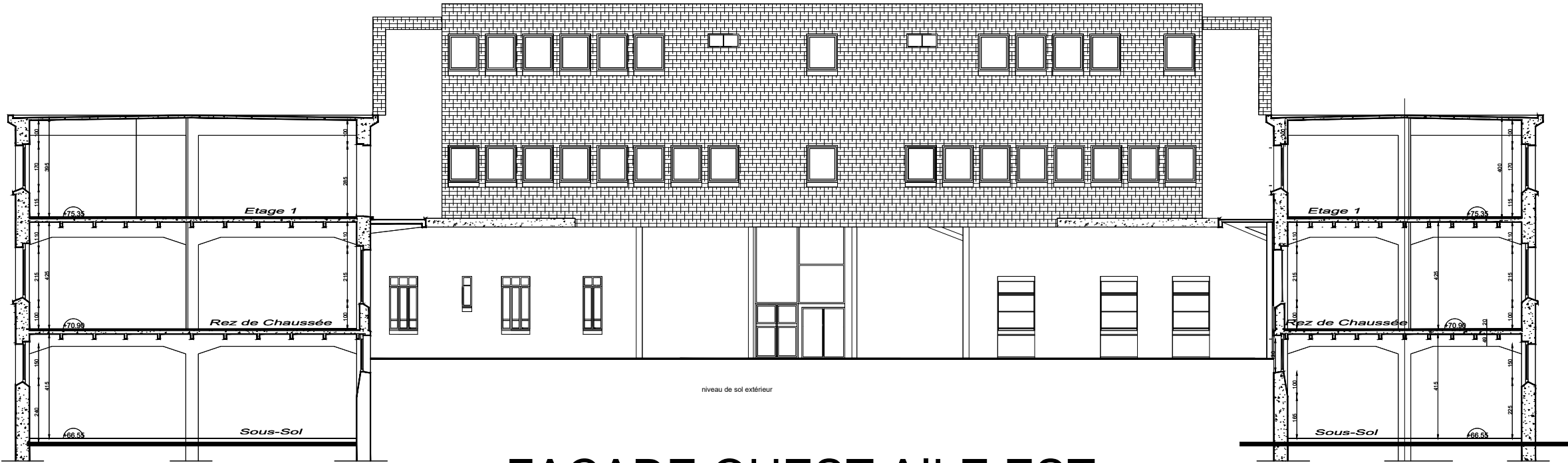


FACADE EST AILE OUEST

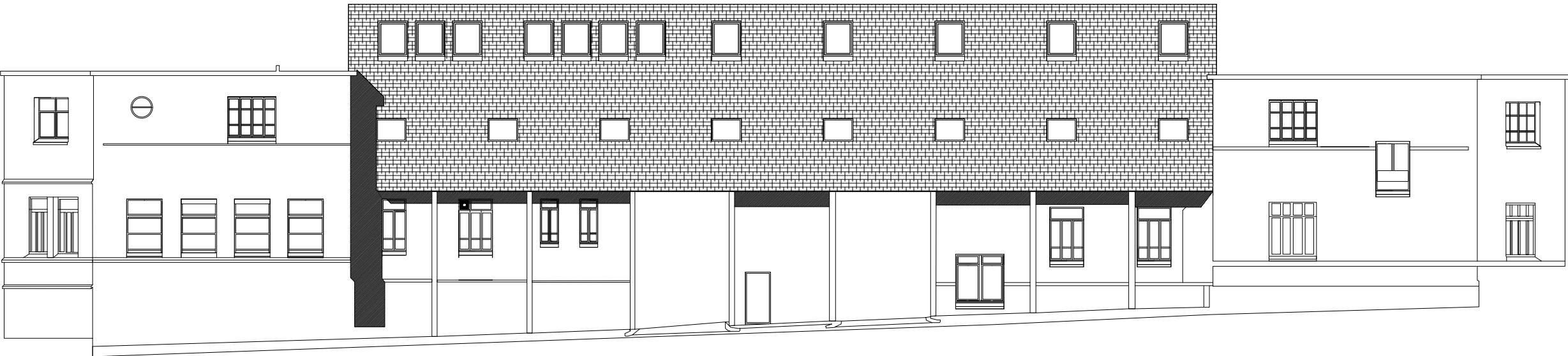


FACADE OUEST AILE OUEST

CHRU de BREST Restructuration de l'aile gauche du bâtiment 2bis		Phase DCE	FACADES AILE OUEST ETAT - EXISTANT	Echelle 1/200e
Maître d'ouvrage CHRU de BREST 2 Avenue Foch 29200 - Brest		N° plan 09		Format A3
Maître d'oeuvre IDEA Ingénierie 12 rue Amiral Romain Desfossés 29200 BREST Tél. : 02 98 45 00 66				Date 17/11/2025
				Indice 0
				Dessiné par IDEA-BG

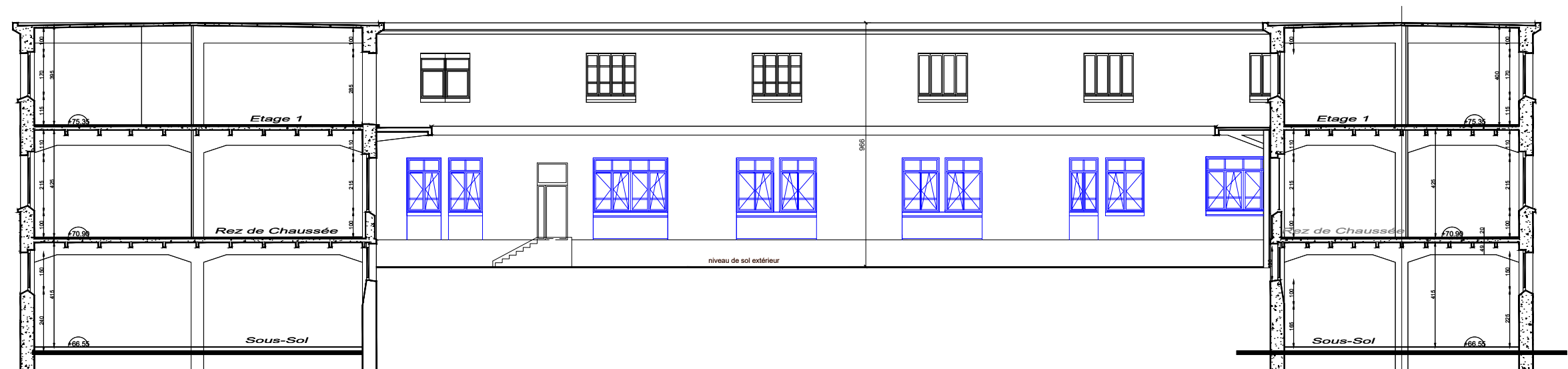


FACADE OUEST AILE EST

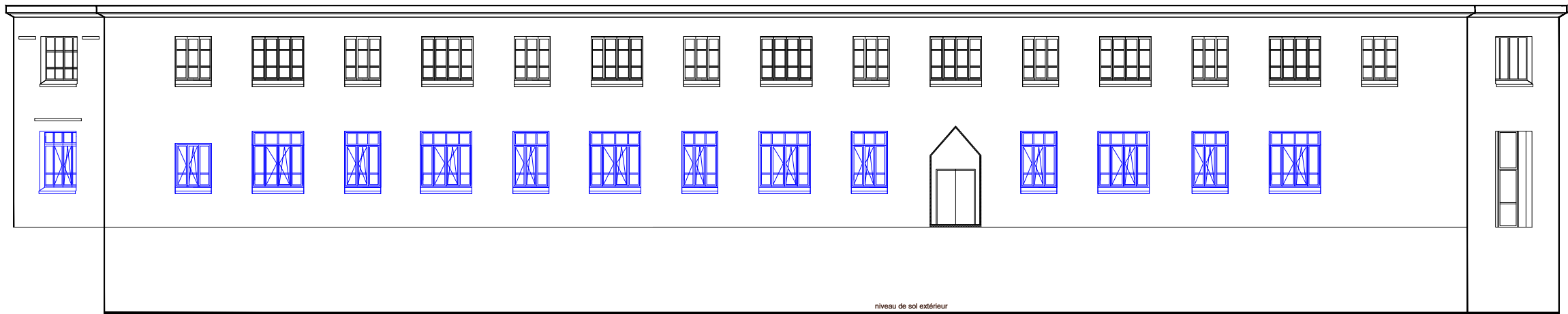


FACADE EST AILE EST

<div>CHRU de BREST</div> <div>Restructuration de l'aile gauche du bâtiment 2bis</div>		<div>Phase</div> <div>DCE</div>	<div>FACADES EST</div> <div>ETAT - EXISTANT</div>	<div>Echelle</div> <div>1/200e</div>
				<div>Format</div> <div>A3</div>
				<div>Date</div> <div>17/11/2025</div>
				<div>Indice</div> <div>0</div>
				<div>Dessiné par</div> <div>IDEA-BG</div>
<div>Maître d'ouvrage</div> <div>CHRU de BREST</div> <div>2 Avenue Foch</div> <div>29200 - Brest</div>	<div>Maître d'oeuvre</div> <div>IDEA Ingénierie</div> <div>12 rue Amiral Romain Desfossés</div> <div>29200 BREST</div> <div>Tél. : 02 98 45 00 66</div>	<div>N° plan</div> <div>10</div>		



FACADE SUD AILE NORD

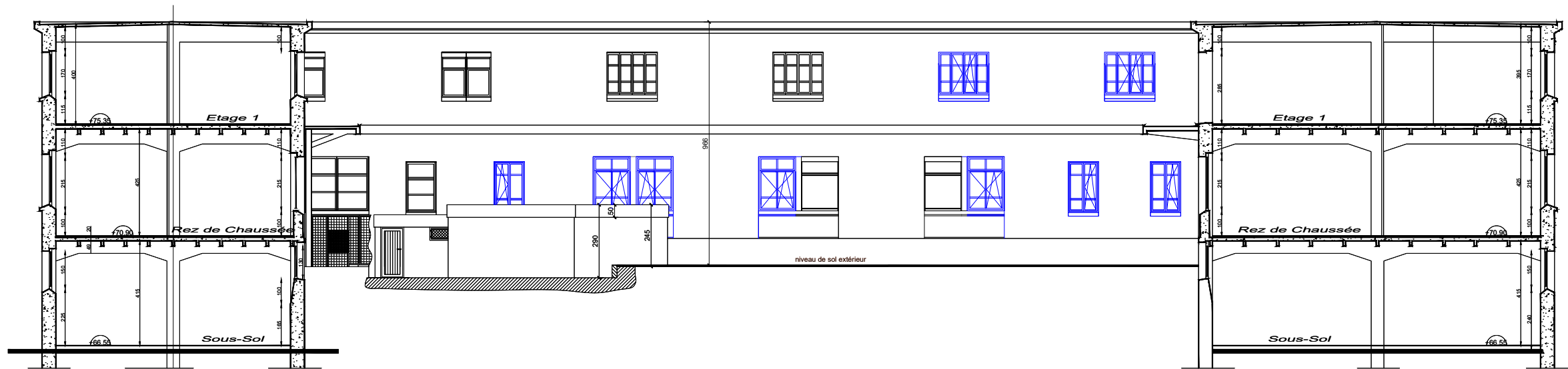


FACADE NORD AILE NORD

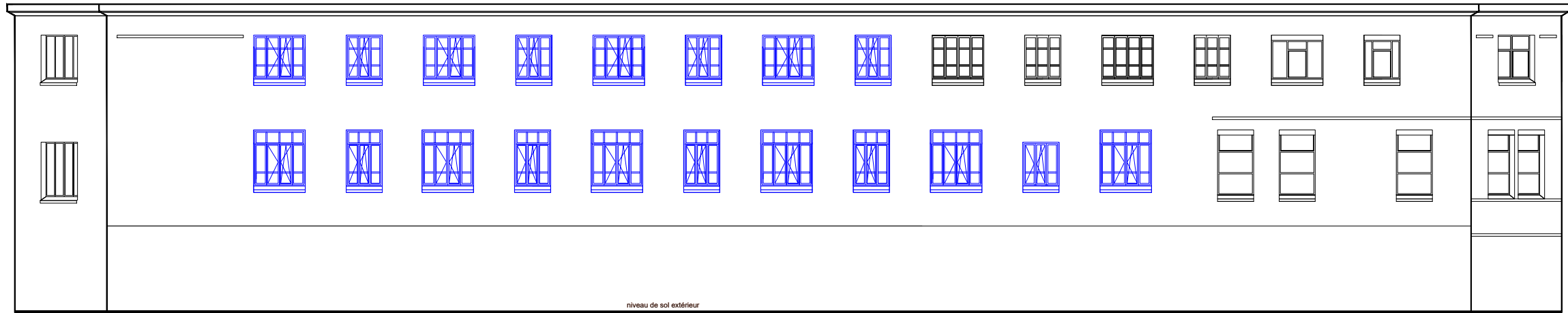
 Menuiseries extérieures a remplacer

CHRU de BREST		Phase	FACADES SUD ETAT - PROJET		Echelle	1/200e
Restructuration de l'aile gauche du bâtiment 2bis		DCE			Format	A3
Maître d'ouvrage		N° plan			Date	17/11/2025
CHRU de BREST		11			Indice	0
2 Avenue Foch 29200 - Brest					Dessiné par	IDEA-BG
Maître d'oeuvre						
IDEA Ingénierie						
12 rue Amiral Romain Desfossez 29200 BREST Tél. : 02 98 45 00 66						





FACADE NORD AILE SUD



FACADE SUD AILE SUD

 Menuiseries extérieures a remplacer

<div>CHRU de BREST</div> <div>Restructuration de l'aile gauche du bâtiment 2bis</div>		<div>Phase</div> <div>DCE</div>	<div>FACADES NORD</div> <div>ETAT - PROJET</div>	<div>Echelle</div> <div>1/200e</div>
		<div>Format</div> <div>A3</div>		
		<div>Date</div> <div>17/11/2025</div>		
		<div>Indice</div> <div>0</div>		
		<div>Dessiné par</div> <div>IDEA-BG</div>		
<div>Maître d'ouvrage</div> <div>CHRU de BREST</div> <div>2 Avenue Foch</div> <div>29200 - Brest</div>	<div>Maître d'oeuvre</div> <div>IDEA Ingénierie</div> <div>12 rue Amiral Romain Desfossés</div> <div>29200 BREST</div> <div>Tél. : 02 98 45 00 66</div> <div><div>La maîtrise de votre projet</div></div>	<div>N° plan</div> <div>12</div>		



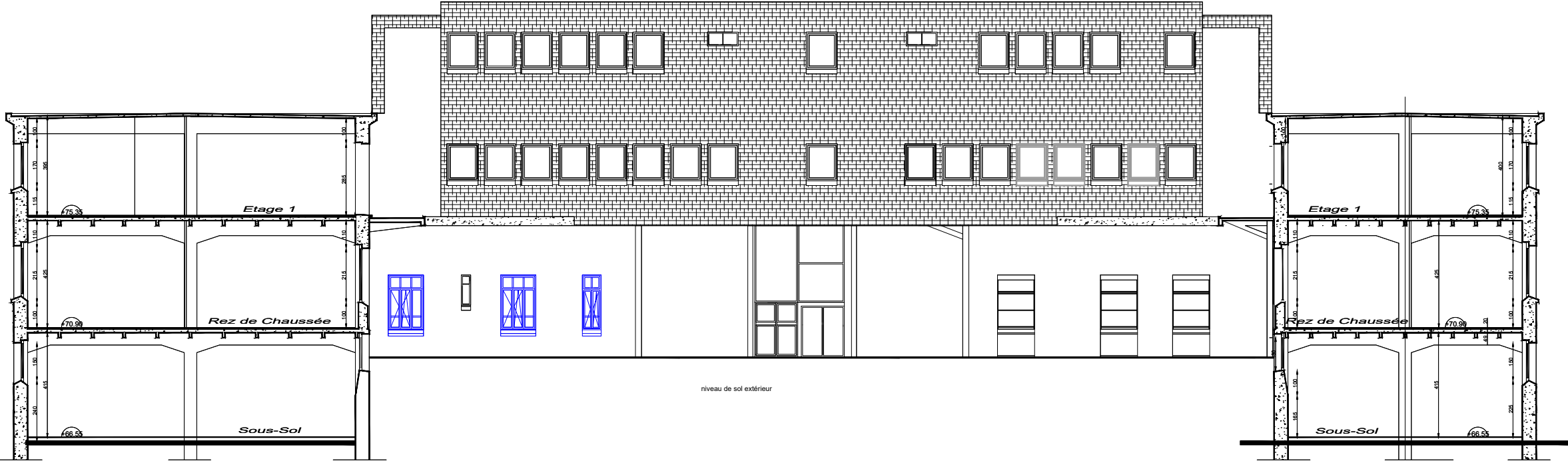
FACADE EST AILE OUEST



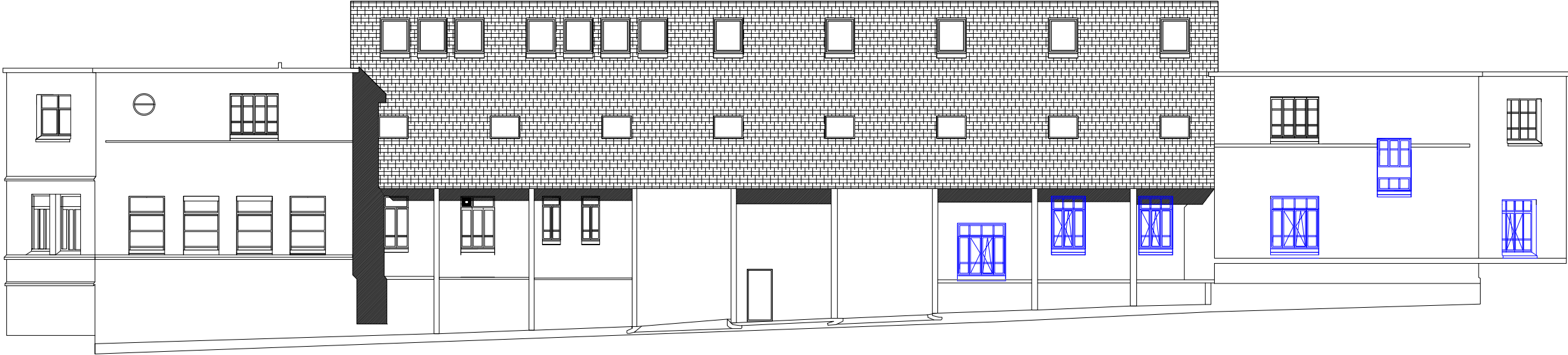
FACADE OUEST AILE OUEST

Menuiseries extérieures a remplacer

<div>CHRU de BREST</div> <div>Restructuration de l'aile gauche du bâtiment 2bis</div>		<div>Phase</div> <div>DCE</div>	<div>FACADES OUEST</div> <div>ETAT - PROJET</div>	Echelle	1/200e
				Format	A3
				Date	17/11/2025
				Indice	0
				Dessiné par	IDEA-BG
<div>Maître d'ouvrage</div> <div>CHRU de BREST</div> <div>2 Avenue Foch</div> <div>29200 - Brest</div>	<div>Maître d'oeuvre</div> <div>IDEA Ingénierie</div> <div>12 rue Amiral Romain Desfossés</div> <div>29200 BREST</div> <div>Tél. : 02 98 45 00 66</div>	<div>N° plan</div> <div>13</div>	 <div>Le maître de votre projet</div>		



FACADE OUEST AILE EST



FACADE EST AILE EST

Menuiseries extérieures a remplacer

<div>CHRU de BREST</div> <div>Restructuration de l'aile gauche du bâtiment 2bis</div>		<div>Phase</div> <div>DCE</div>	<div>FACADES OUEST</div> <div>ETAT - PROJET</div>	<div>Echelle</div> <div>1/200e</div>
				<div>Format</div> <div>A3</div>
<div>Maître d'ouvrage</div> <div>CHRU de BREST</div> <div>2 Avenue Foch</div> <div>29200 - Brest</div>		<div>N° plan</div> <div>14</div>		<div>Date</div> <div>17/11/2025</div>
<div>Maître d'oeuvre</div> <div>IDEA Ingénierie</div> <div>12 rue Amiral Romain Desfossés</div> <div>29200 BREST</div> <div>Tél. : 02 98 45 00 66</div>		<div></div> <div>Le maître de votre projet</div>		<div>Indice</div> <div>0</div>
				<div>Dessiné par</div> <div>IDEA-BG</div>