

NOTICE DESCRIPTIVE SOMMAIRE DES TRAVAUX

PROJET 25 RENARD

Création d'un espace de convivialité et d'un pôle médical.

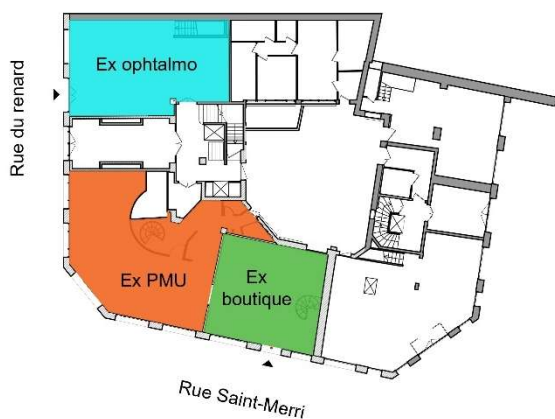
25 rue du Renard et 23 rue de Saint-Merri.

75004 PARIS

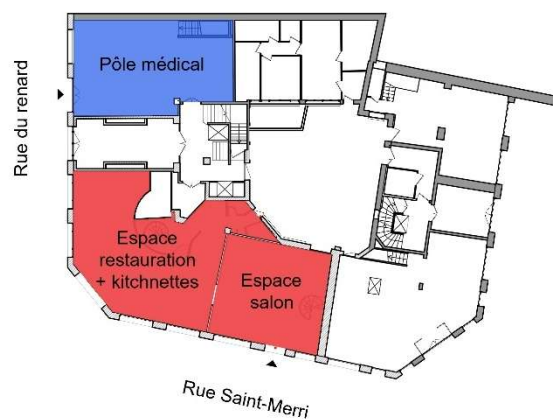
Le présent projet consiste en la création de deux espaces distincts, situés en RDC sur la rue du Renard, comprenant respectivement un sous-sol :

- 1- Réunion et transformation de deux anciens commerces (un ex PMU et une ex boutique) en un espace de convivialité.
Cet espace est composé en RDC d'un espace de restauration, de deux kitchenettes et d'un espace salon, et en R-1, d'un espace kitchenette, d'une salle de réunion, d'espaces jeux et détente et de stockages.
- 2- Transformation d'un ancien centre ophtalmologique en pôle médical.

EXISTANT

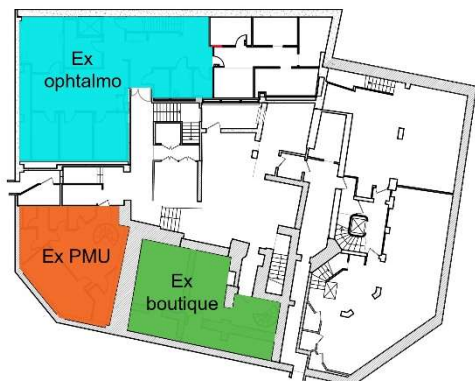


PROJET

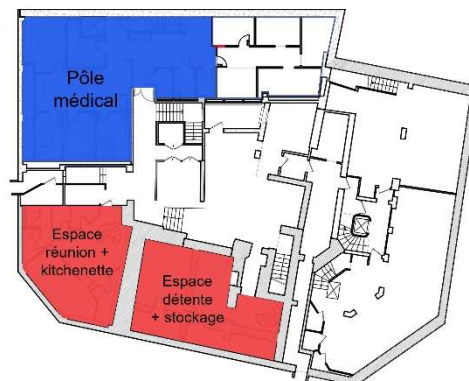


ZONAGE_ RDC_ Plans existant et projet

EXISTANT



PROJET



ZONAGE_ R-1_ Plans existant et projet

	SURFACE UTILE	SURFACE DE PLANCHER
Pôle médical	172 m ²	180 m ²
Espace de convivialité	269 m ²	286 m ²
	Total = 441 m²	Total = 466 m²

TABLEAU DES SURFACES

LOT DEMOLITION :

- Dépose de portes et cloisons (ex PMU et ex boutique)
- Dépose d'une porte d'entrée vitrée + imposte vitré (ex boutique)
- Dépose de l'ensemble porte automatique + châssis fixes toute hauteur (ex PMU) EN OPTION
- Percée d'une ouverture entre l'ex PMU et l'ex boutique
- Dépose de faux-plafond (ex PMU)
- Dépose de revêtement de sol en parquet (ex boutique)
- Dépose de revêtement de sol souple (ex ophtalmo)
- Dépose de plinthes
- Dépose des WC et lavabos
- Dépose des blocs de climatisation

LOT MENUISERIE EXTERIEURE :

- Pose de vitrophanie en dégradé sur l'ensemble de la façade sur rue (espace restauration, salon et pôle médical)
- Pose d'une porte d'entrée vitrée + imposte vitré (espace salon)



- Pose d'un ensemble vitré composé d'une porte-fenêtre à deux vantaux, de châssis latéraux (vitrés en partie haute et plein en partie basse) et d'impôstes (espace restauration) EN OPTION

LOT CLOISONNEMENT / FAUX-PLAFOND :

- Pose de cloisons vitrées et sèches (pôle médical)
- Pose de revêtements muraux en BA13 (espace salon)
- Pose de faux-plafond en BA13 (espace restauration, cuisines, dégagements, salle de réunion, espace salon)
- Pose de vitrophanie sur cloison vitrée (pôle médical)

LOT MENUISERIE INTERIEURE :

- Pose de blocs-portes (cuisine, pôle médical, espace détente et stockage)
- Pose de plinthes en mdf (espace convivialité)
- Pose de meubles de cuisines (espace convivialité + pôle médical)
- Pose d'un garde-corps anti chute (espace restauration, rampe accès handicapés)

LOT PEINTURE :

- Peinture RAL 9010 sur faux-plafond, murs, plinthes, blocs-portes (espace convivialité + pôle médical)

LOT REVETEMENT DE SOLS :

- Pose de PVC dito existant (ensemble de l'espace convivialité)
- Pose de PVC sur les giron de chaque marche d'escalier (dégagement de l'espace restauration)
- Reprise de sol (pôle médical)

LOT CARRELAGE

- Pose de crédences murales (espace convivialité)

LOT PLOMBERIE :

- Pose de WC suspendus et coffrages en BA13 du bâti support
- Pose d'un lavabo et d'un vidoir
- Pose d'éviers dans les espaces cuisines (espace convivialité)

LOT CHAUFFAGE :

- Pose de radiateurs électriques (espace convivialité)

LOT VENTILATION/CLIMATISATION :

- Déplacement de grilles de ventilation murales dans les nouveaux faux-plafond (espace réunion + dégagements)
- Création d'un réseau de ventilation (espace salon)
- Dépose du réseau de climatisation (ensemble des espaces sauf pôle médical)

LOT ELECTRICITE :



- Pose d'interrupteurs, prises et éclairages
- Mise en place d'un système de contrôle d'accès au niveau des portes d'entrée