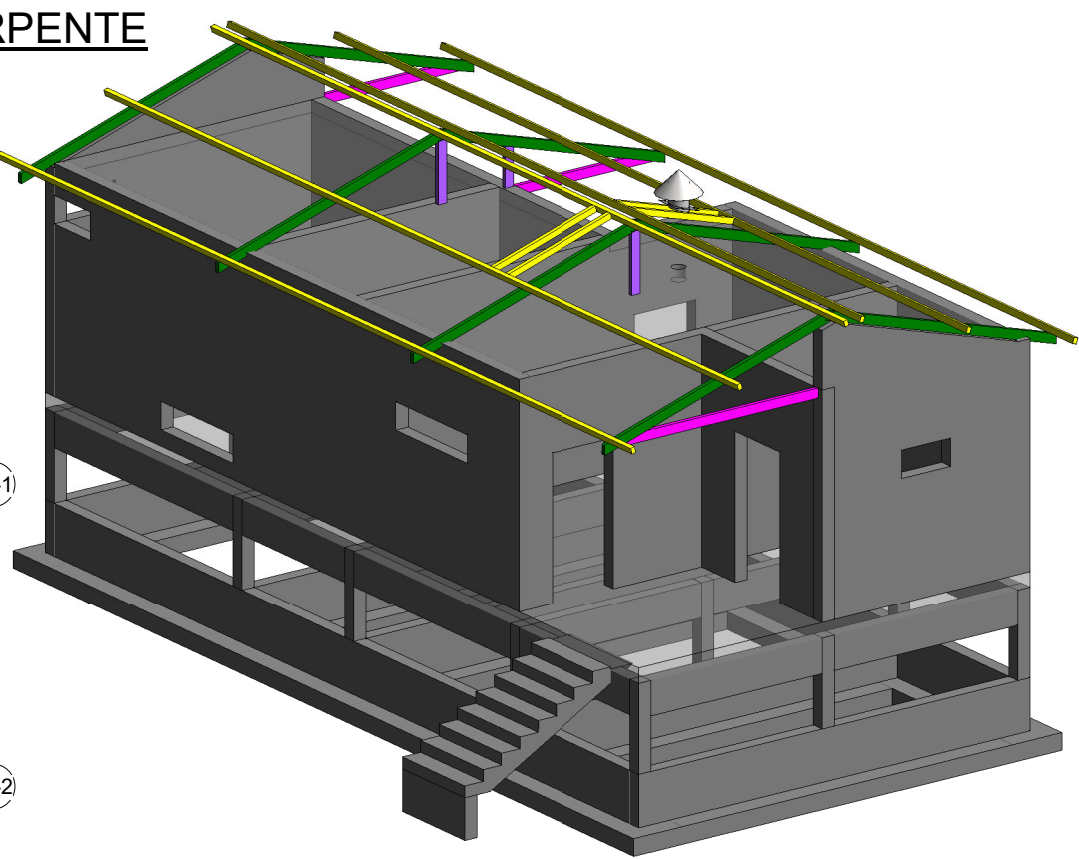
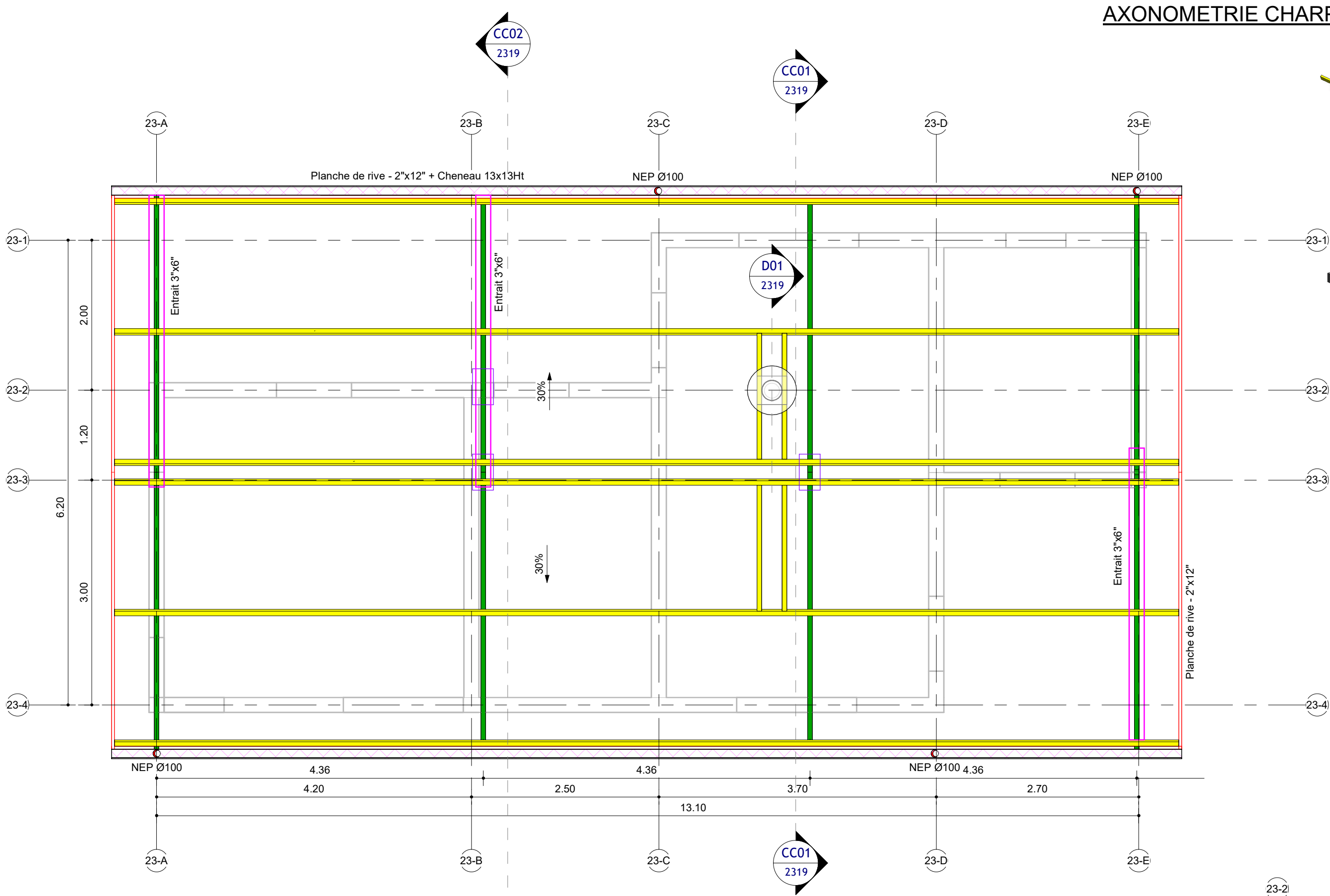


AXONOMETRIE CHARPENTE

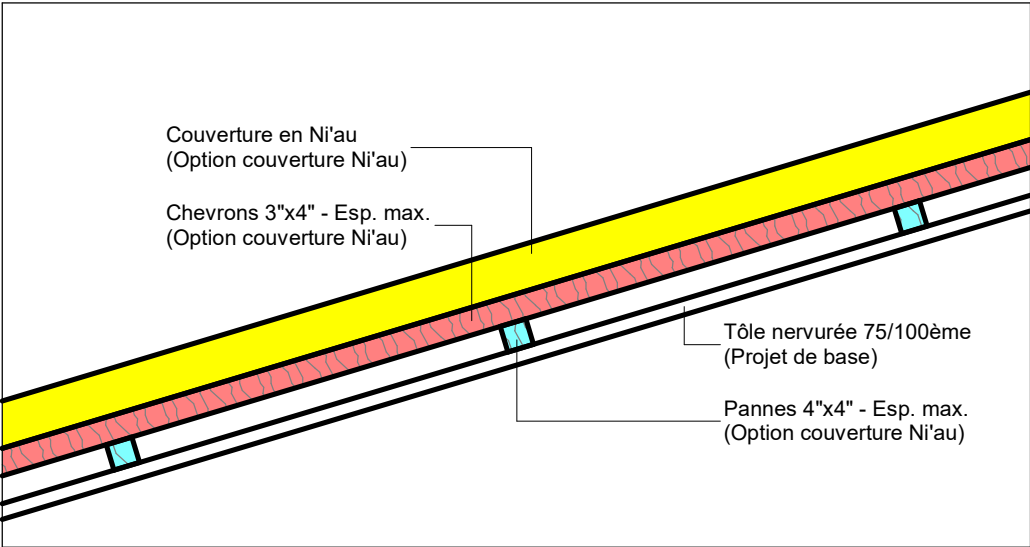


LEGENDE	
SYMBLES	DESIGNATIONS
	Abalétrier - 3"x6"
	Poinçon - 3"x6"
	Entrait - 3"x6"
	Panne 3"x4" - Esp max = 1.82 m
	Planche de rive - 2"x12"

NOTA:

- Voiles épaisseurs 20cm, sauf indications contraire.
- Niveau indiqué en NGPF

Détail Option Couverture Ni'au
1 : 25



HYPOTHESES

CHARGES D'EXPLOITATIONS : BÂTIMENT 23

- RDC : 5 kN/m²
- COMBLES : 1kN/m²

FONDACTIONS :

- Suivant rapport APIGEO A75-LB-22 indice 1 :
- Villas/Bungalows : semelles isolées ou filantes encastrées de 0,6m, Q(els)= 0,10 MPa (1,0 bar)
 - Villas sur le lagon : fondations superficielles isolées, encastrées d'environ 1,5 m par rapport au fond marin, , Q(els)= 0,20 MPa (2,0 bar)
 - Bâtiments généraux et techniques : semelles isolées ou filantes encastrées de 1,0m de profondeur, Q(els)= 0,15 MPa (1,5 bar)

Dallage sur remblais graveleux GNT 0/31.5 Epaisseur minimale 30cm, EV2 > 50MPa

BETON :

Béton C35/45
Enrobage des aciers : 5cm
Acier : HA Fe500

CLASSE D'EXPOSITION (NF EN 206-1) :

OUVRAGES A TERRE :

Fondations :	Classe XS3/XC2
Superstructures extérieures :	Classe XS3/XC4
Superstructures intérieures :	Classe XS1/XC1

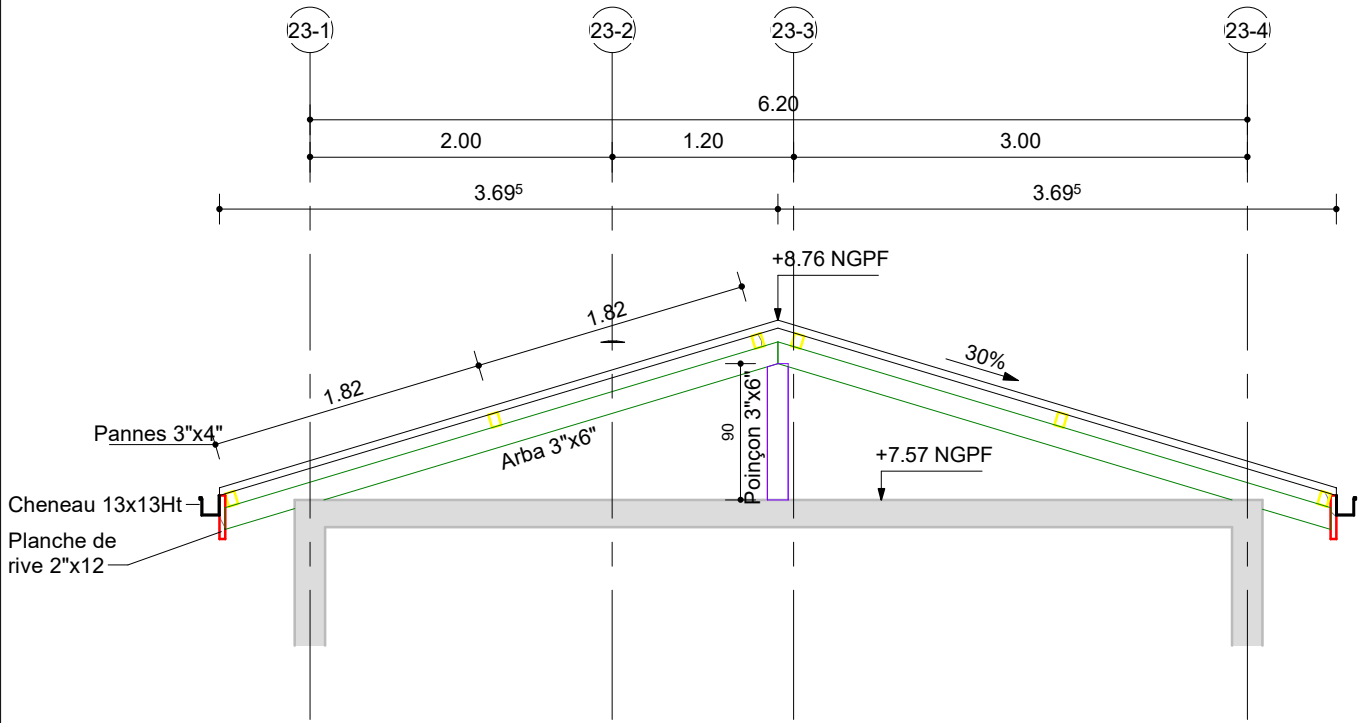
CHARPENTES BOIS :

Essence : Pin des caraïbes
Classe d'emploi : IV
Classe mécanique : C24
Visserie/boulonnerie/platines : inox A4

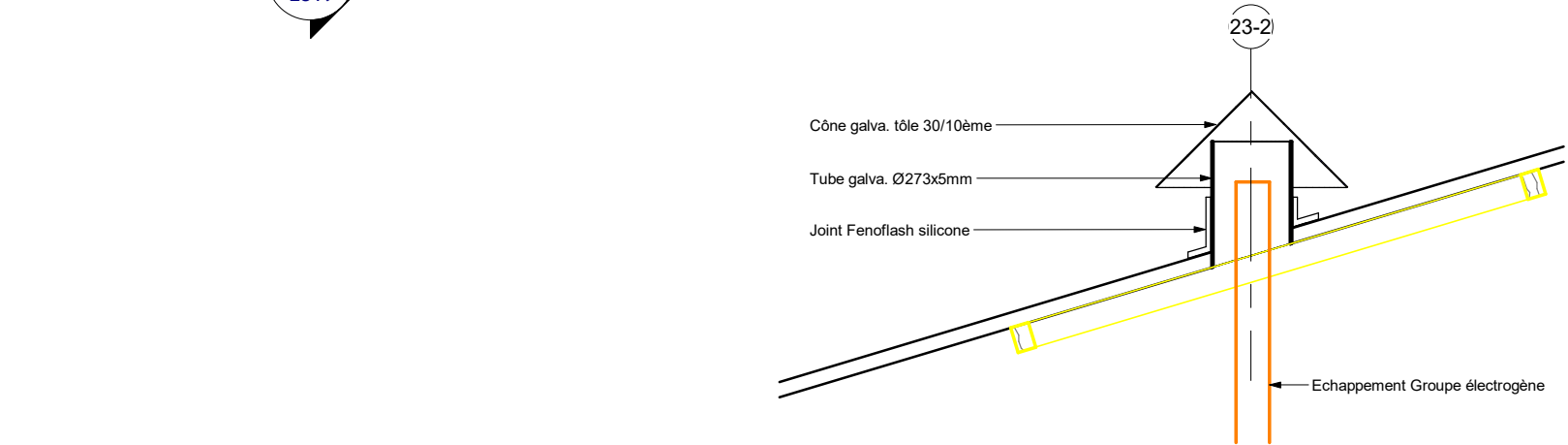
CHARGES CLIMATIQUES :

- vent extrême = 204km/h
- pluie = 4.5 litres/m²/minutes

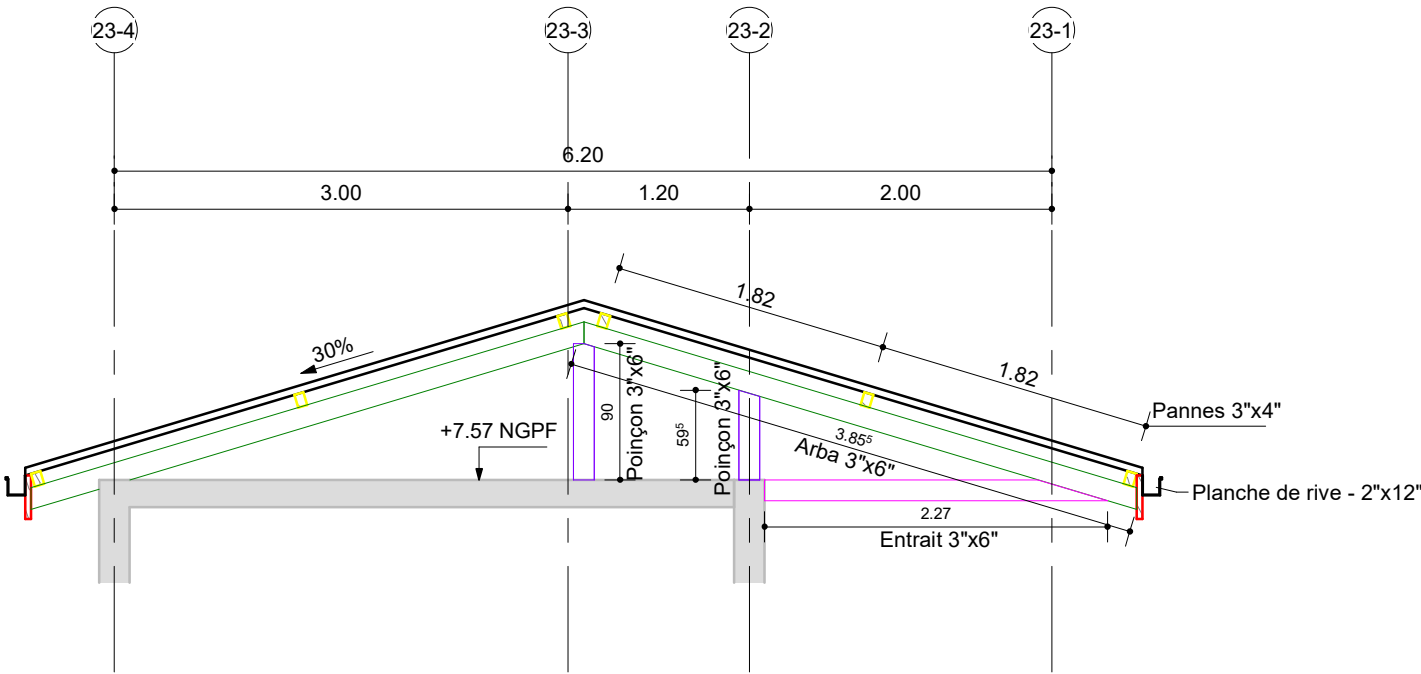
BAT 23 - CHARPENTE
1 : 50



Coupe Ferme Type
1 : 50



D01 : Cheminée pour Echappement GE
1 : 25



Coupe Ferme Voile rampant
1 : 50

POLYNESIE FRANÇAISE ATOLL DE HAO
TUAMOTU

Construction de
la 4^e compagnie

MAITRISE D'OUVRAGE



MAITRISE D'OEUVRE
LUSEO
PACIFIC
PIRAE Immeuble LE BIHAN
Entrée Nord au 1er étage
BP 9220, 98716 Piraé
Tél. : (+689) 87 33 58 53
Email : secretariat@luseo-pacific.pf



LOT 01 : CLOS COUVERTS ET
TECHNIQUE

BATIMENT 23
LOCAL TRANSFO.

PLAN DE CHARPENTE

PROJET	EMETTEUR	PHASE
HAO	LSP	PRO
LOT	SOUS SECTION TECHNIQUE	PLANS / ECRIS
02	ST01C	P
NUMERO	INDICE	FORMAT
2319	A	A2
N° AFF :	23-36	
ETABLI :	VLO/VHO	
VERIF :	EMA	
DATE :	28/11/2025	
ECH :	1/50	
FOLIO :	01/01	