



MAITRISE D' OEUVRE :

 **ATELIER 118, Atelier d'Architectes**
Christophe CAZORLA - Laurent LECCIA
118 rue Consolat - 13001 Marseille - TEL 04.91.50.53.18
contact@atelier118architectes.fr - www.atelier118architectes.fr

MAITRISE D' OUVRAGE :

OPPIC
30 rue du château des rentiers
75013 Paris

DÉCLARATION PRÉALABLE

OPERATION :

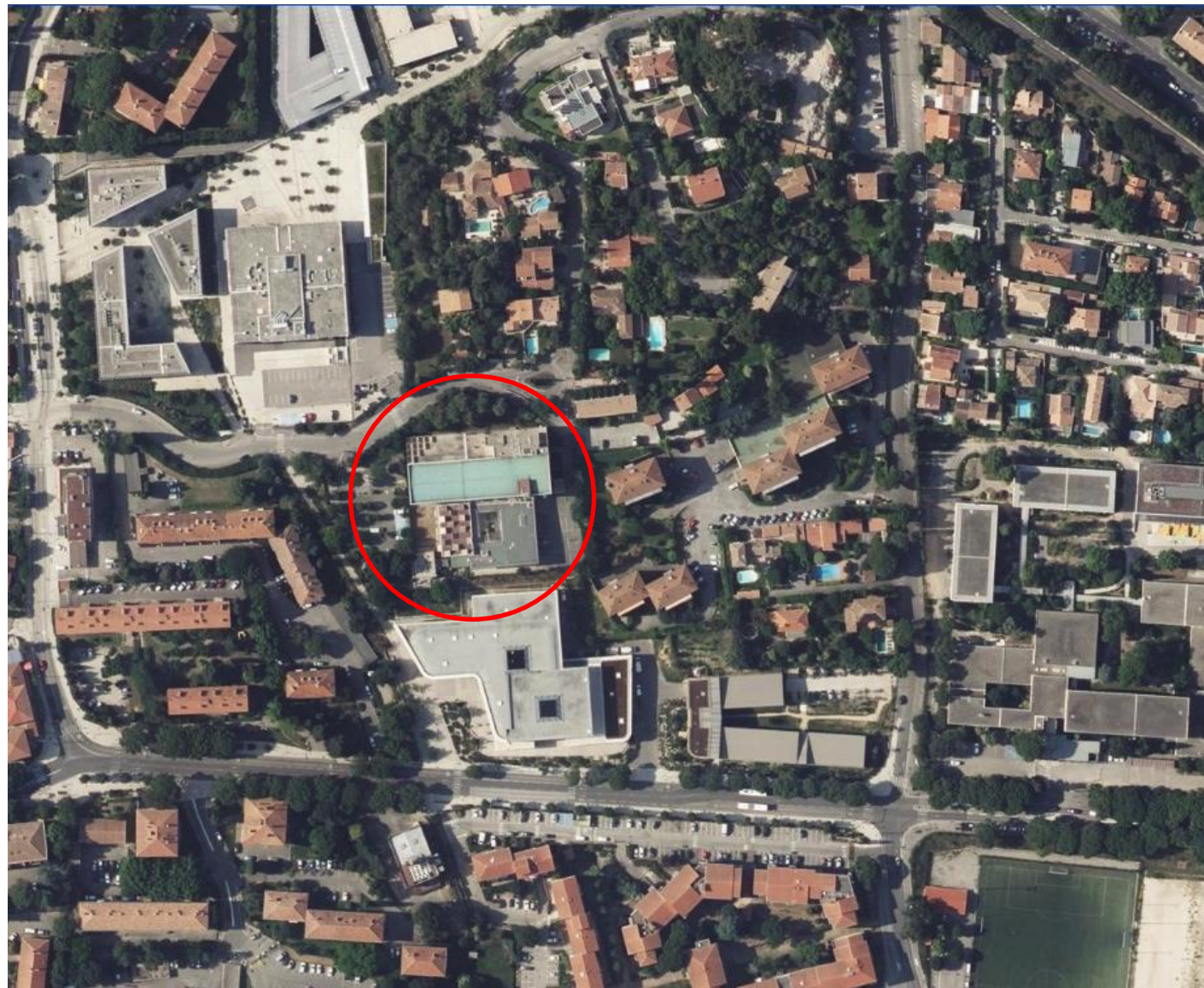
Travaux de rénovation des réseaux et d'amélioration thermique du
bâtiment des ANOM

REFERENCE CADASTRALE : Parcelle : 72 - Section : CA

LOCALISATION : 29 Chemin du Moulin de Testas
13090 Aix-en-Provence

DATE : 14/01/2025

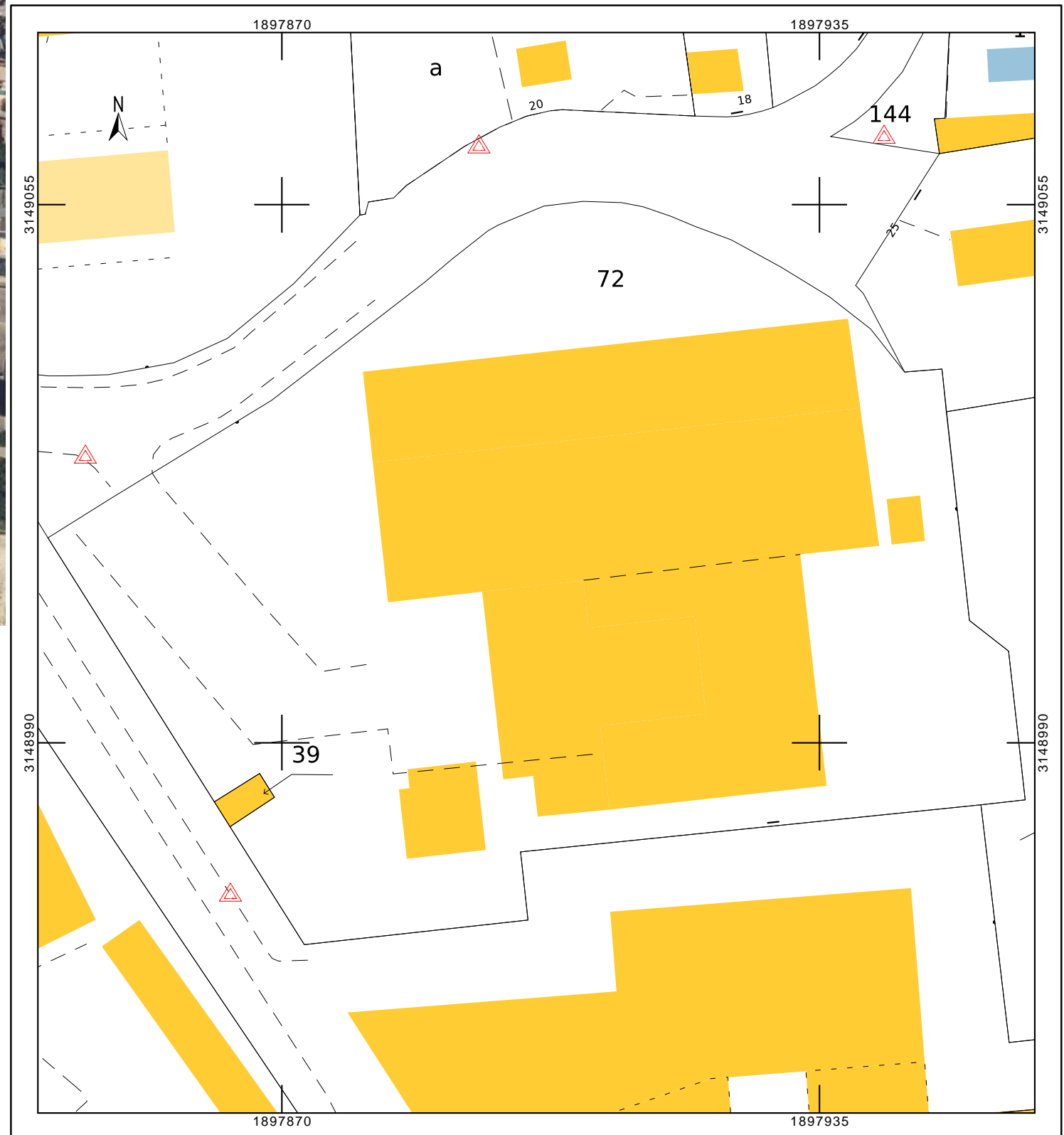
MODIFICATIONS	INDICE	DATE	DESSIN



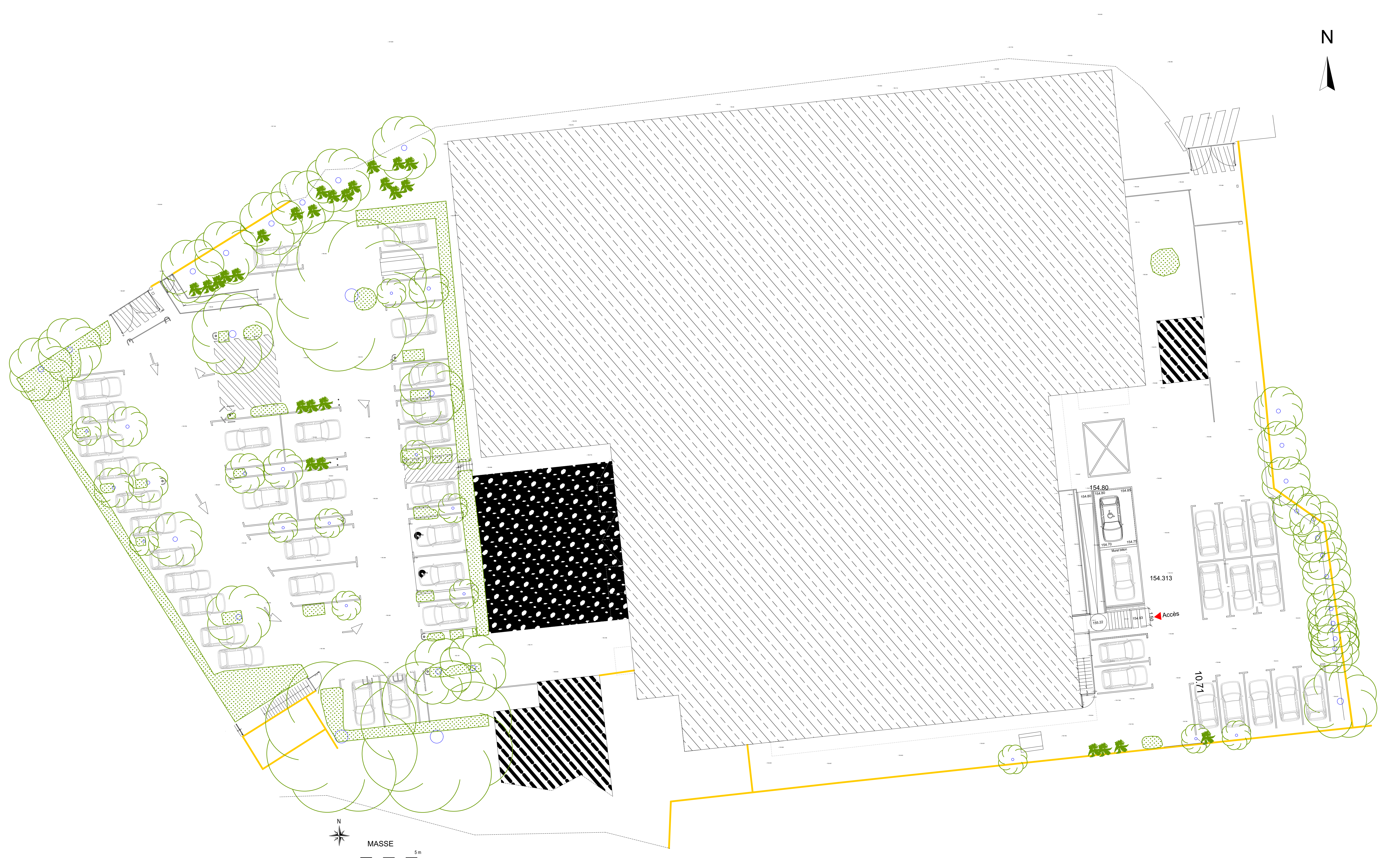
Adresse du projet : 29 Chemin du Moulin de Testas
Aix-en-Provence 13090
Références cadastrales : section CA parcelle n°72
Surface : 6 720,00 m²

Programme de travaux de la présente demande :

- Ravalement partiel des façades intérieures des terrasses en cascade :
- Nettoyage par hydrogommage des façades en parement pierre
- Réfection des étanchéités, y compris isolant, des toitures terrasses
- Réfection des étanchéités des menuiseries extérieures
- Application d'une peinture pour cool roofing sur la couverture métallique existante

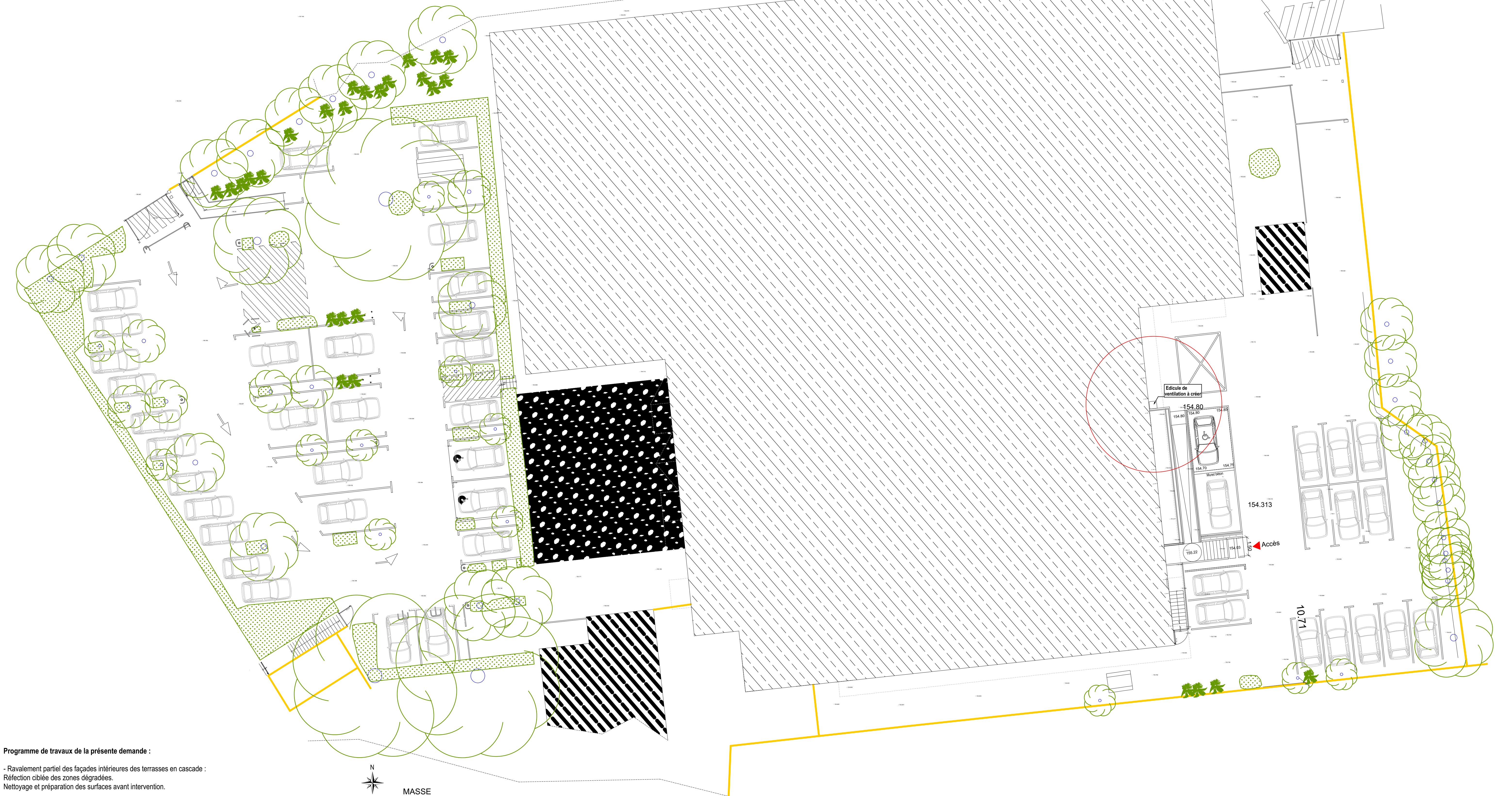


Les pièces de ce dossier ne peuvent en aucun cas servir de documents d'exécution et/ou de commercialisation.



Le dessin de ce niveau est calé en Lambert CC44, et les altimétries sont en référence au NGF
Les autres niveaux sont décalés en Y de 120 m dans l'espace objet

Travaux de rénovation des réseaux et d'amélioration thermique du bâtiment des ANOM		Déclaration Préalable	
<div>Plan de masse état des lieux</div>		Date : 14/01/2025	DP 02a
		Echelle : *	
<div>ATELIER 118, Atelier d'Architectes Christophe CAZORLA - Laurent LECCIA 118 rue Consolat - 13001 Marseille - TEL 04.91.50.53.18 contact@atelier118architectes.fr - www.atelier118architectes.fr</div>	MAÎTRE D'OUVRAGE		
	OPPIC 30 rue du château des rentiers 75013 Paris		
		29 Chemin du Moulin de Testas 13090 Aix-en-Provence	



Programme de travaux de la présente demande :

- Ravalement partiel des façades intérieures des terrasses en cascade :
Réfection ciblée des zones dégradées.
Nettoyage et préparation des surfaces avant intervention.

- Nettoyage par hydrogommage des façades en parement pierre
Utilisation d'une méthode douce et non abrasive pour préserver le matériau.
Traitement des façades pour éliminer les salissures et les traces de pollution.

- Réfection des étanchéités, y compris isolant, des toitures terrasses
Dépose des anciennes membranes d'étanchéité.
Installation d'un nouvel isolant thermique conforme aux normes en vigueur.
Pose de nouvelles membranes d'étanchéité adaptées à l'usage.

- Réfection des étanchéités des menuiseries extérieures
Vérification et réparation des joints d'étanchéité dégradés.
Application de mastics ou de membranes spécifiques pour renforcer l'étanchéité.

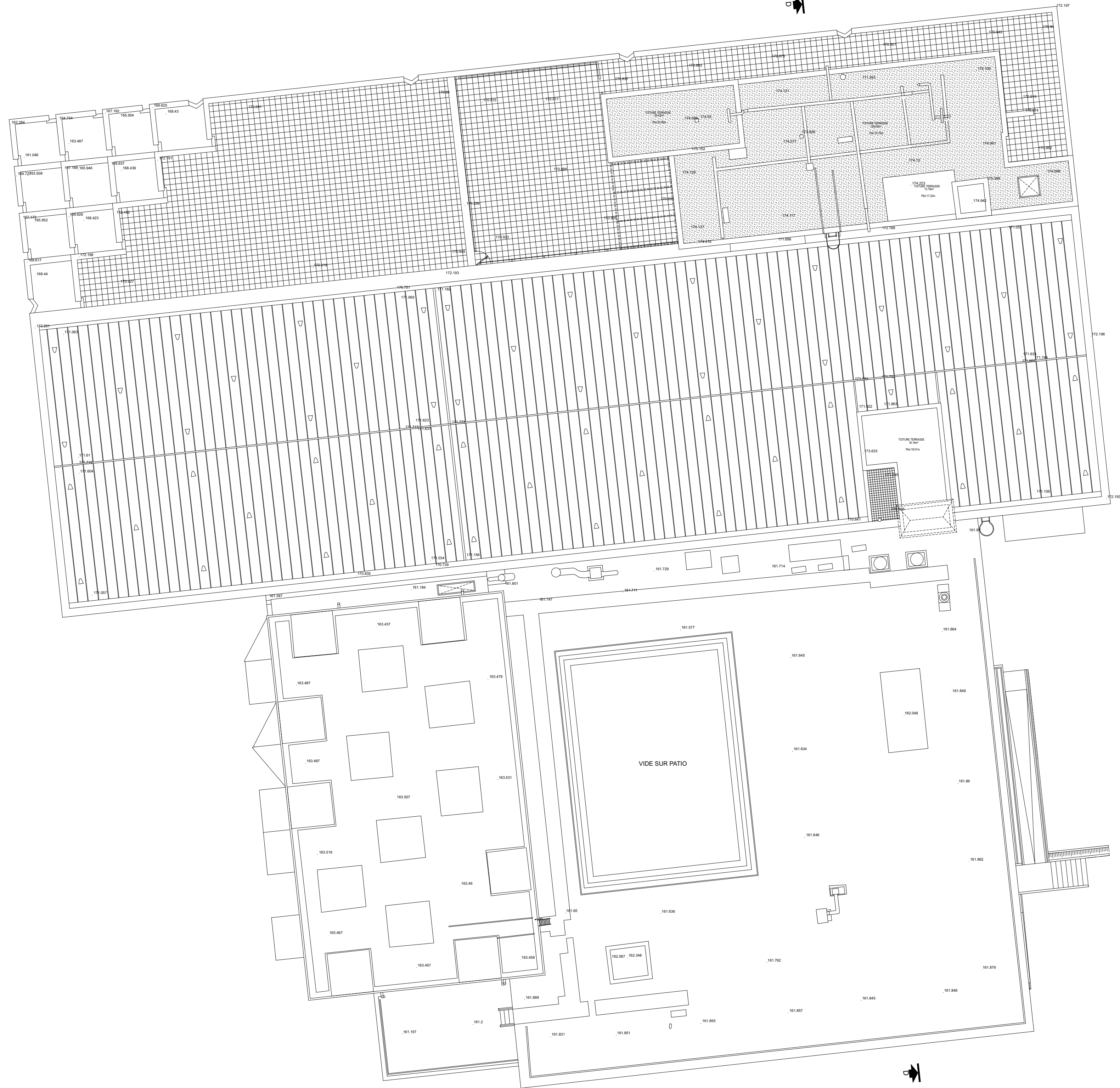
- Application d'une peinture pour cool roofing sur la couverture métallique existante
Préparation de la surface métallique (nettoyage et traitement).
Application d'une peinture réfléchissante pour réduire l'absorption de chaleur.



MASSE
5 m

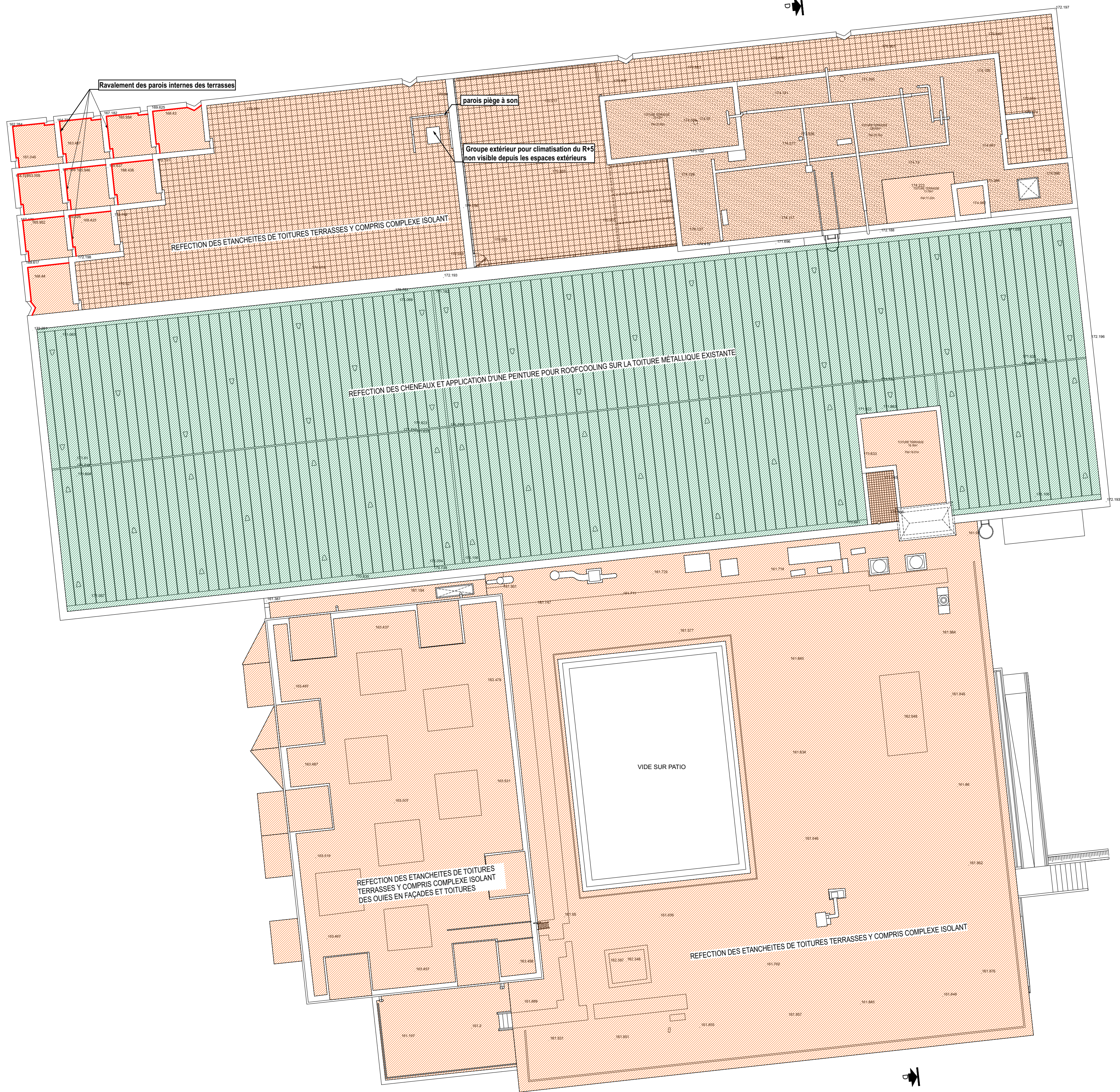
Le dessin de ce niveau est calé en Lambert CC44, et les altimétries sont en référence au NGF
Les autres niveaux sont décalés en Y de 120 m dans l'espace objet

Travaux de rénovation des réseaux et d'amélioration thermique du bâtiment des ANOM		DECLARATION PREALABLE	
Plan de masse projet		Date : 14/01/2025	DP 02b
		Echelle : *	
	ATELIER 118, Atelier d'Architectes Christophe CAZORLA - Laurent LECCIA 118 rue Consolat - 13001 Marseille - TEL 04.91.50.53.18 contact@atelier118architectes.fr - www.atelier118architectes.fr		MAÎTRE D'OUVRAGE OPPIC 30 rue du château des rentiers 75013 Paris
	ADRESSE PROJET 29 Chemin du Moulin de Testas 13090 Aix-en-Provence		



Travaux de rénovation des réseaux et d'amélioration thermique du bâtiment des ANOM		Déclaration préalable	
Plan des toitures état des lieux		Date : 14/01/2025	DP 02c
		Echelle : *	
	ATELIER 118, Atelier d'Architectes Christophe CAZORLA - Laurent LECCIA 118 rue Consolat - 13001 Marseille - TEL 04.91.50.53.18 contact@atelier118architectes.fr - www.atelier118architectes.fr		ADRESSE PROJET
	MAÎTRE D'OUVRAGE OPPIC 30 rue du château des rentiers 75013 Paris		29 Chemin du Moulin de Testas 13090 Aix-en-Provence

N



Programme de travaux de la présente demande :

- Ravalement partiel des façades intérieures des terrasses en cascade :
Réfection ciblée des zones dégradées.
Nettoyage et préparation des surfaces avant intervention.

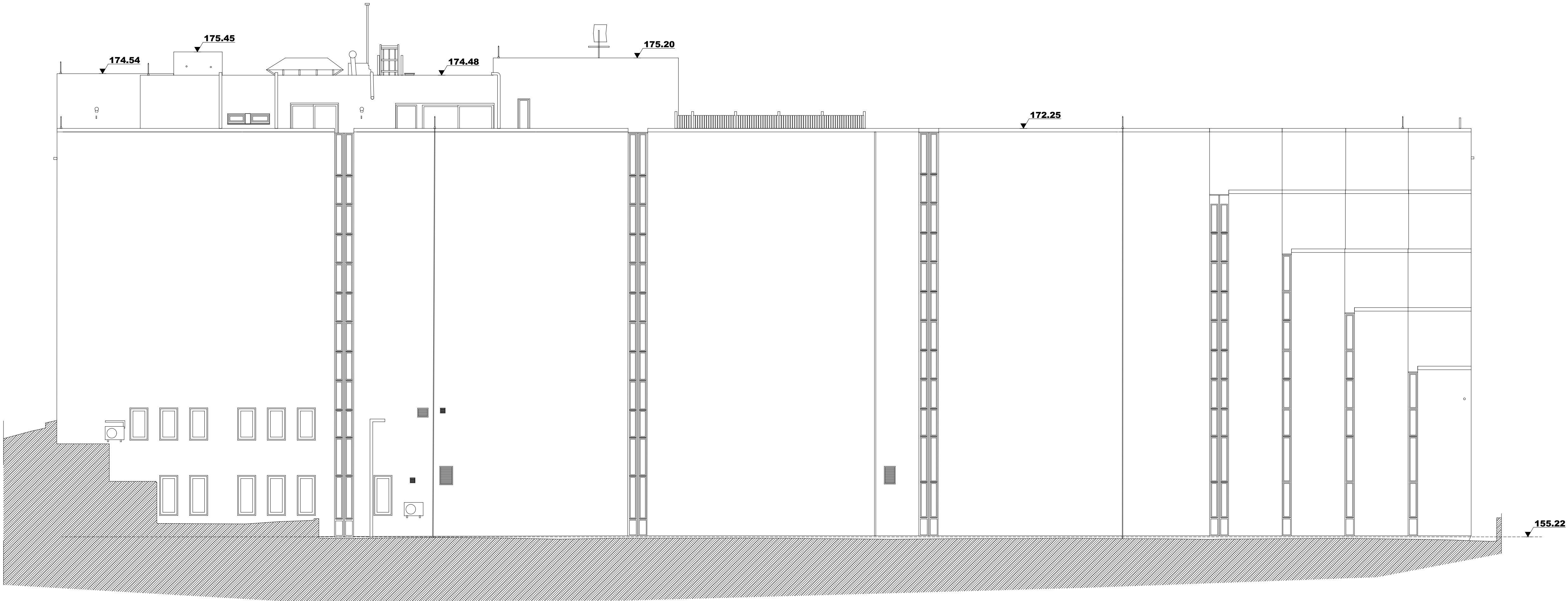
- Nettoyage par hydrogommage des façades en parement pierre
Utilisation d'une méthode douce et non abrasive pour préserver le matériau.
Traitement des façades pour éliminer les salissures et les traces de pollution.

- Réfection des étanchéités, y compris isolant, des toitures terrasses
Dépose des anciennes membranes d'étanchéité.
Installation d'un nouvel isolant thermique conforme aux normes en vigueur.
Pose de nouvelles membranes d'étanchéité adaptées à l'usage.

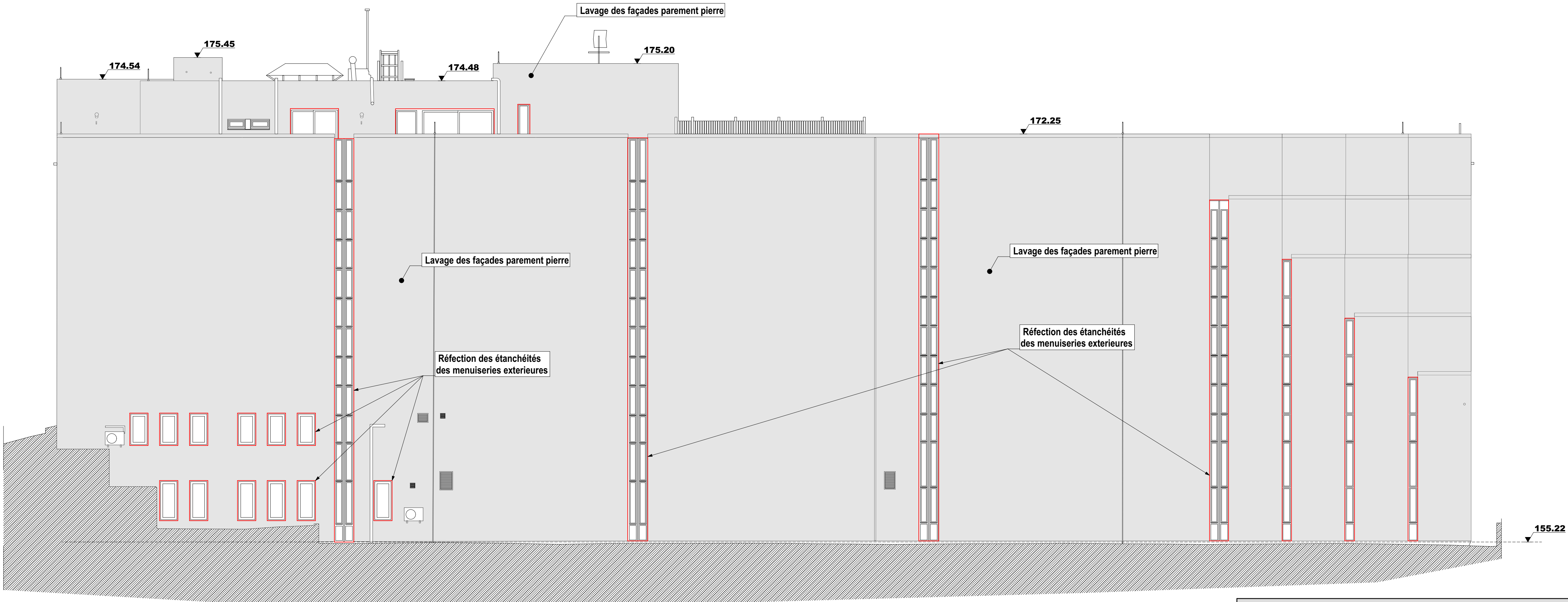
- Réfection des étanchéités des menuiseries extérieures
Vérification et réparation des joints d'étanchéité dégradés.
Application de mastics ou de membranes spécifiques pour renforcer l'étanchéité.

- Application d'une peinture pour cool roofing sur la couverture métallique existante
Préparation de la surface métallique (nettoyage et traitement).
Application d'une peinture réfléchissante pour réduire l'absorption de chaleur.

Travaux de rénovation des réseaux et d'amélioration thermique du bâtiment des ANOM		Déclaration préalable	
Plan des toitures projet		Date : 14/01/2025	DP 02b
		Echelle : *	
	ATELIER 118, Atelier d'Architectes Christophe CAZORLA - Laurent LECCIA 118 rue Consolat - 13001 Marseille - TEL 04.91.50.53.18 contact@atelier118architectes.fr - www.atelier118architectes.fr	MAÎTRE D'OUVRAGE OPPIC 30 rue du château des rentiers 75013 Paris	ADRESSE PROJET 29 Chemin du Moulin de Testas 13090 Aix-en-Provence

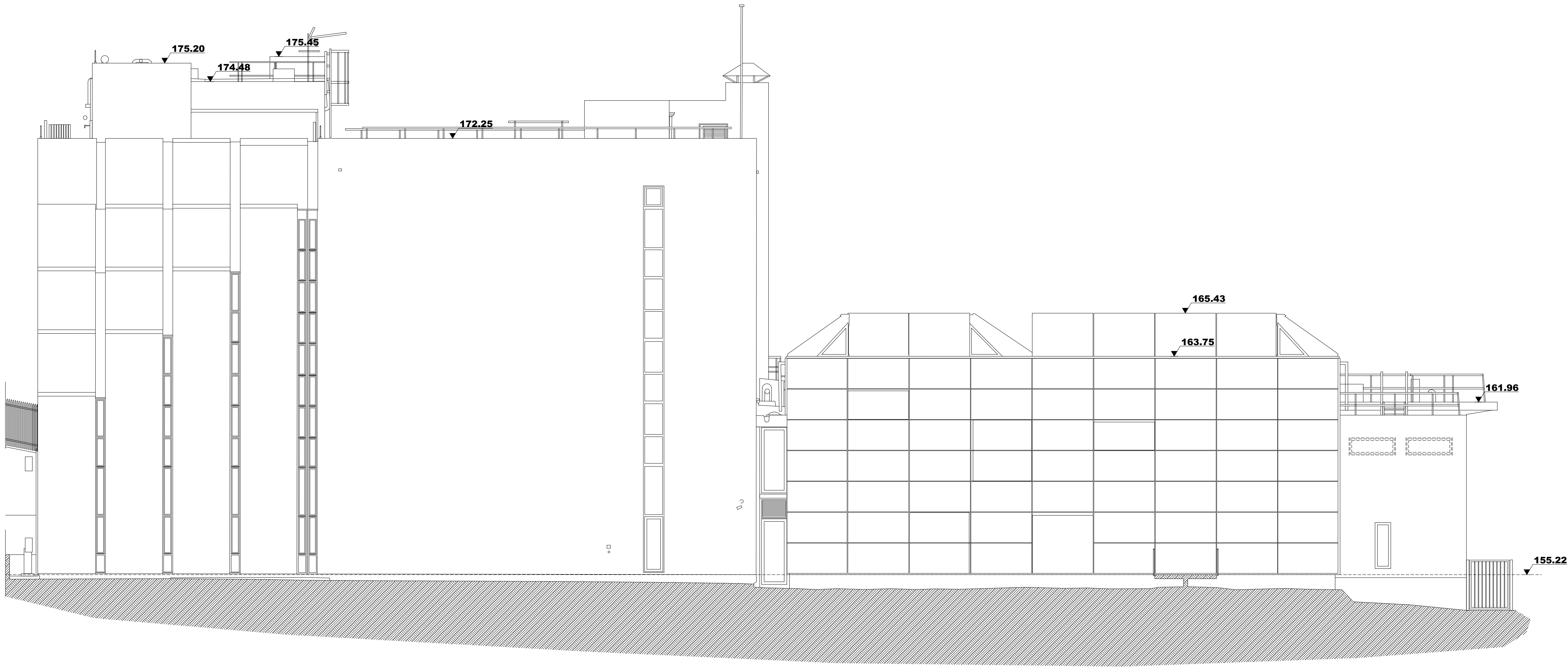


FAÇADE NORD ETAT DES LIEUX

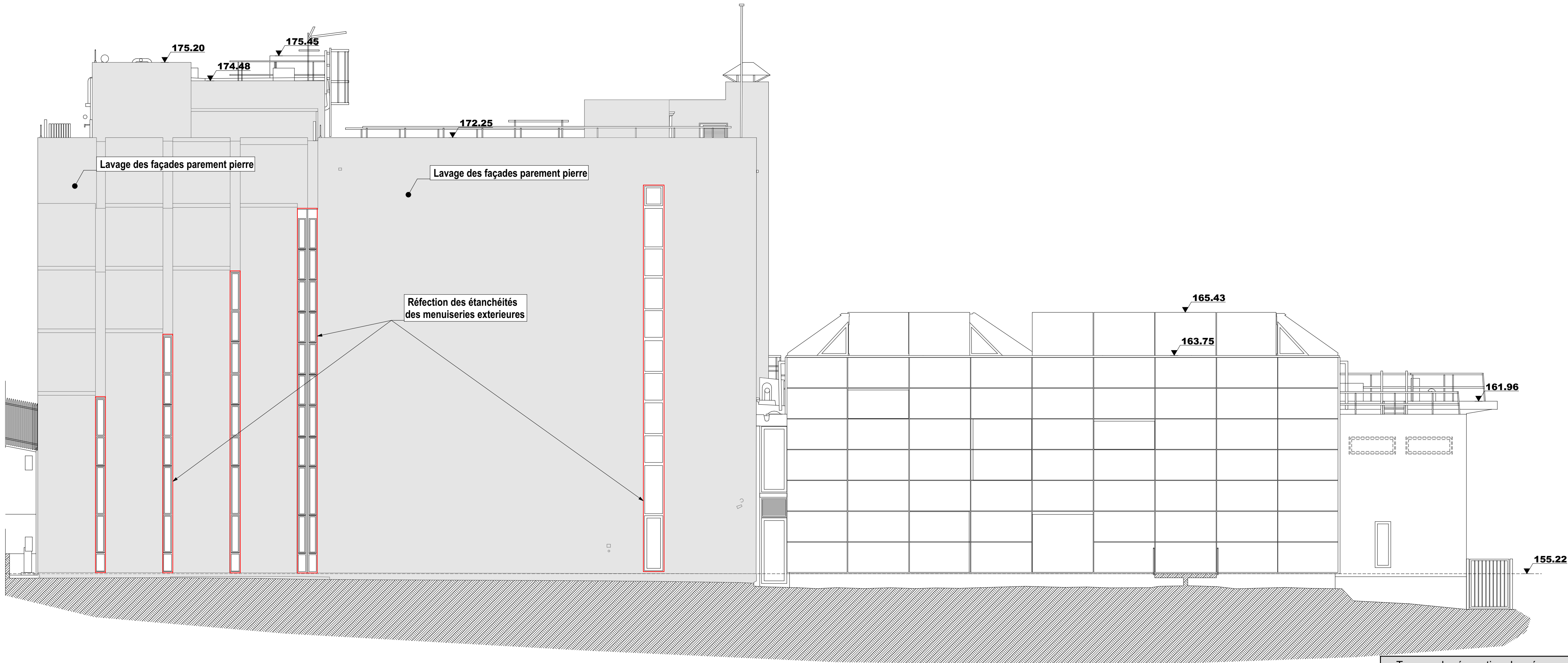


FAÇADE NORD PROJET

Travaux de rénovation des réseaux et d'amélioration thermique du bâtiment des ANOM		DECLARATION PREALABLE	
<div>ATELIER 118, Atelier d'Architectes Christophe CAZORLA - Laurent LECCIA 118 rue Consolat - 13001 Marseille - TEL 04.91.50.53.18 contact@atelier118architectes.fr - www.atelier118architectes.fr</div>		Façades Nord	
		MAÎTRE D'OUVRAGE OPPIC 30 rue du château des rentiers 75013 Paris	ADRESSE PROJET 29 Chemin du Moulin de Testas 13090 Aix-en-Provence
		Date : 14/01/2025 Echelle : 1:100°	DP 04a

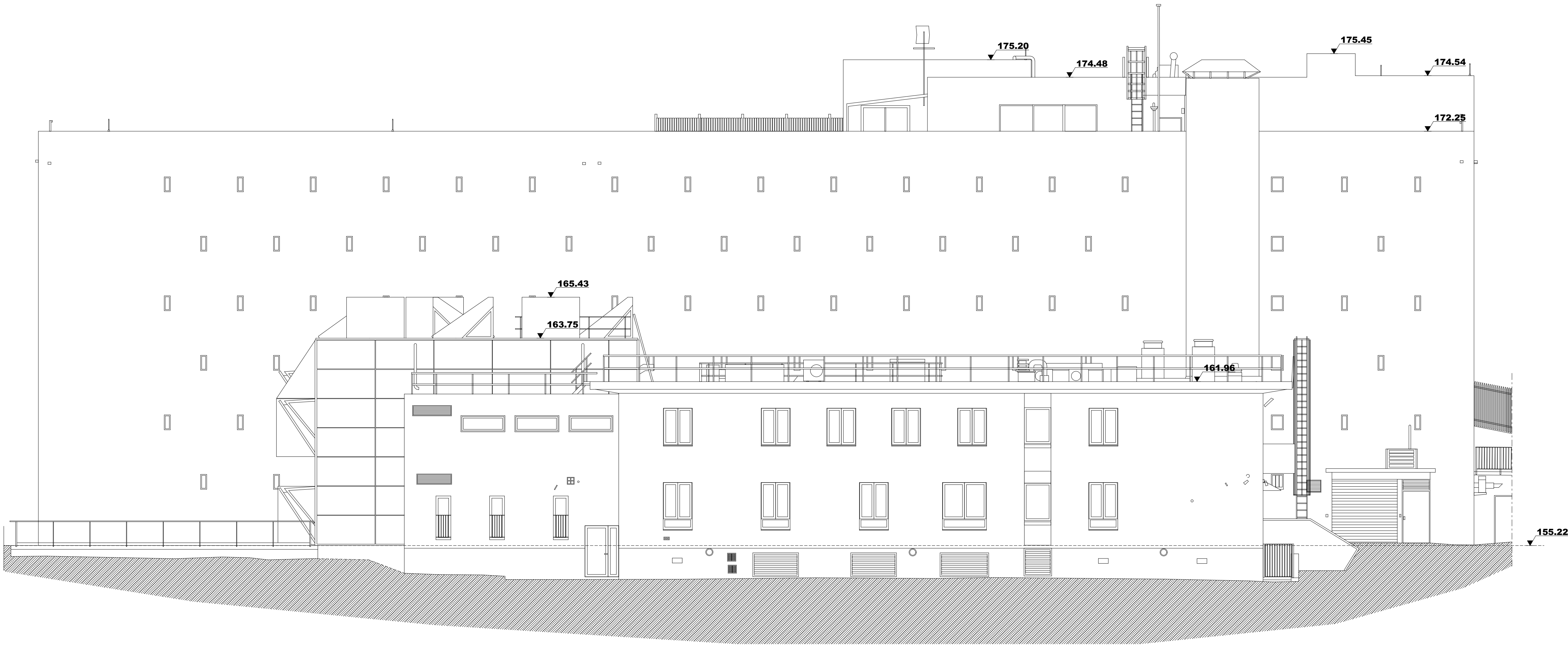


FAÇADE OUEST ETAT DES LIEUX

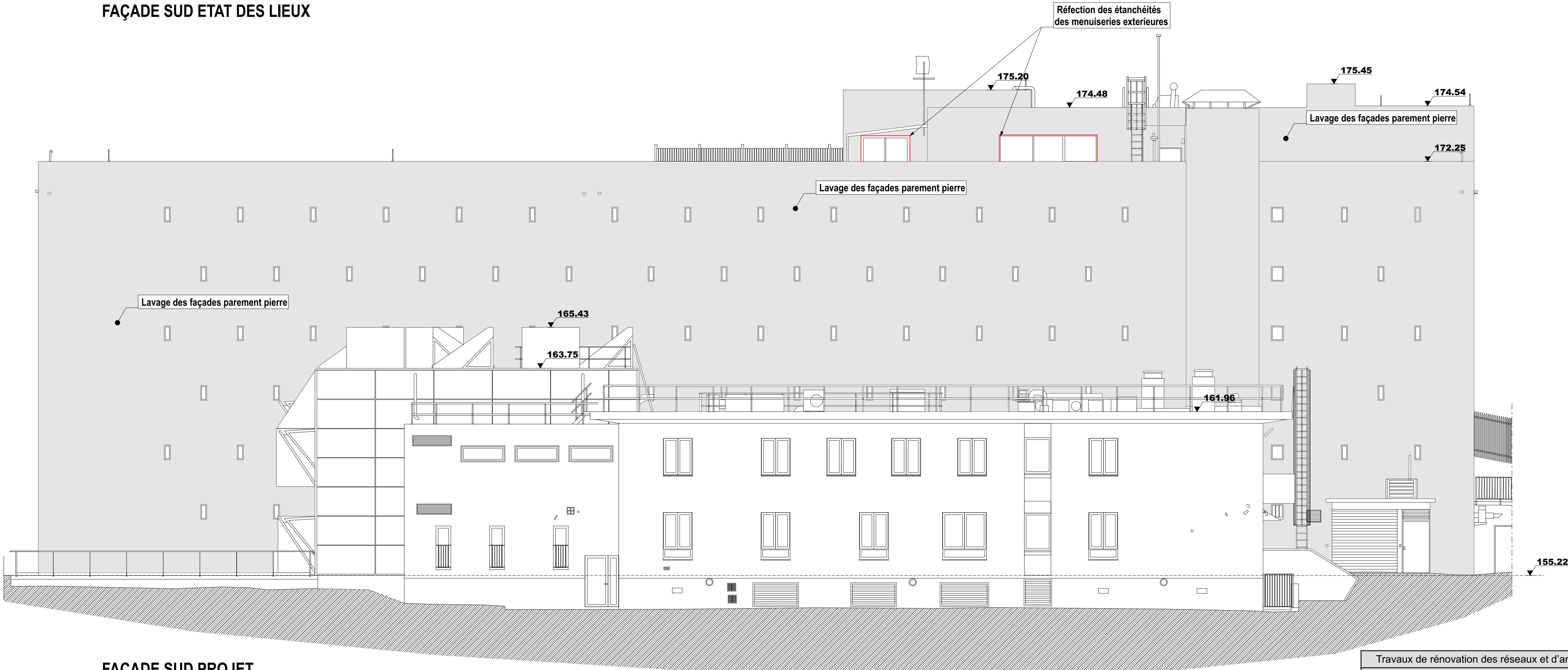


FAÇADE OUEST PROJET

Travaux de rénovation des réseaux et d'amélioration thermique du bâtiment des ANOM		Déclaration préalable	
<div>ATELIER 118, Atelier d'Architectes Christophe CAZORLA - Laurent LECCIA 118 rue Consolat - 13001 Marseille - TEL 04.91.50.53.18 contact@atelier118architectes.fr - www.atelier118architectes.fr</div>		Façades Ouest	
		OPPIC 30 rue du château des rentiers 75013 Paris	ADRESSE PROJET 29 Chemin du Moulin de Testas 13090 Aix-en-Provence
Date : 14/01/2025 Echelle : 1:100°		DP 04b	

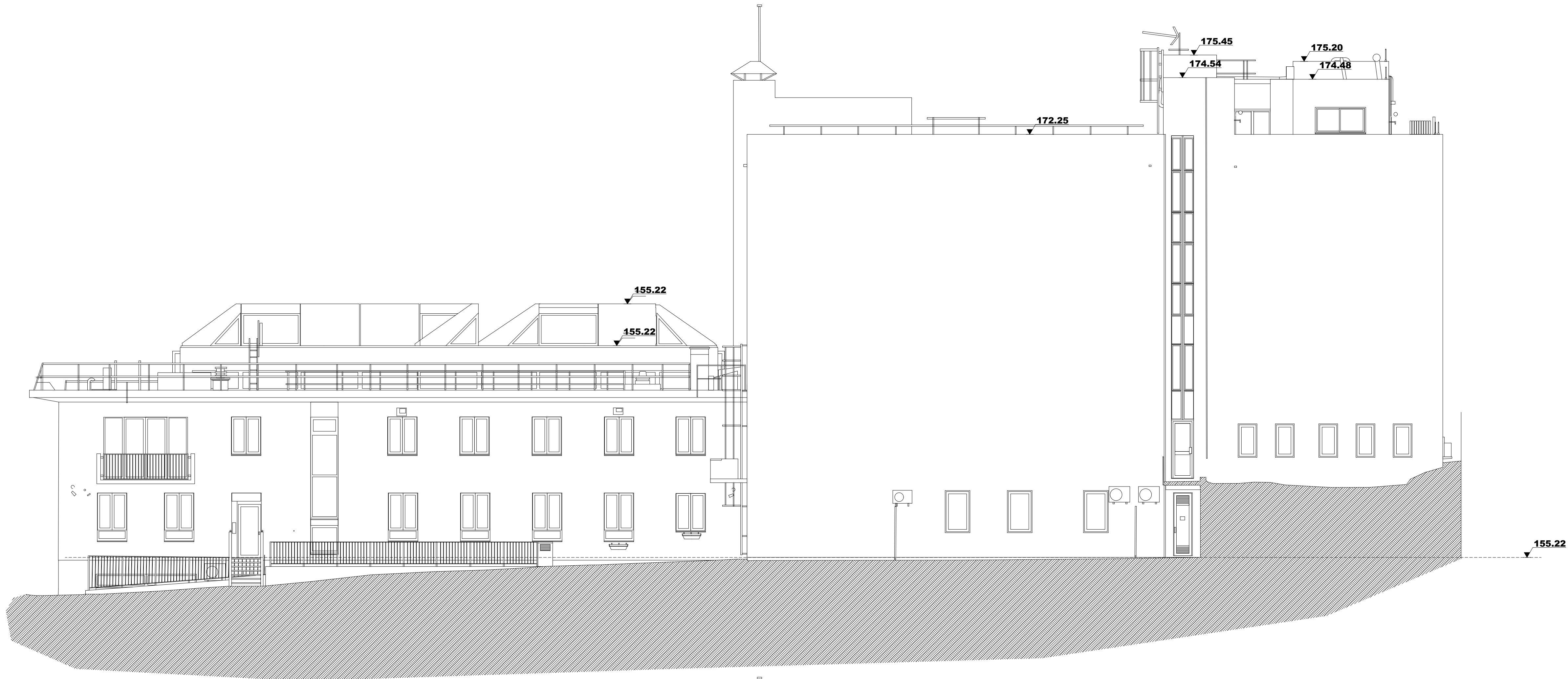


FAÇADE SUD ETAT DES LIEUX

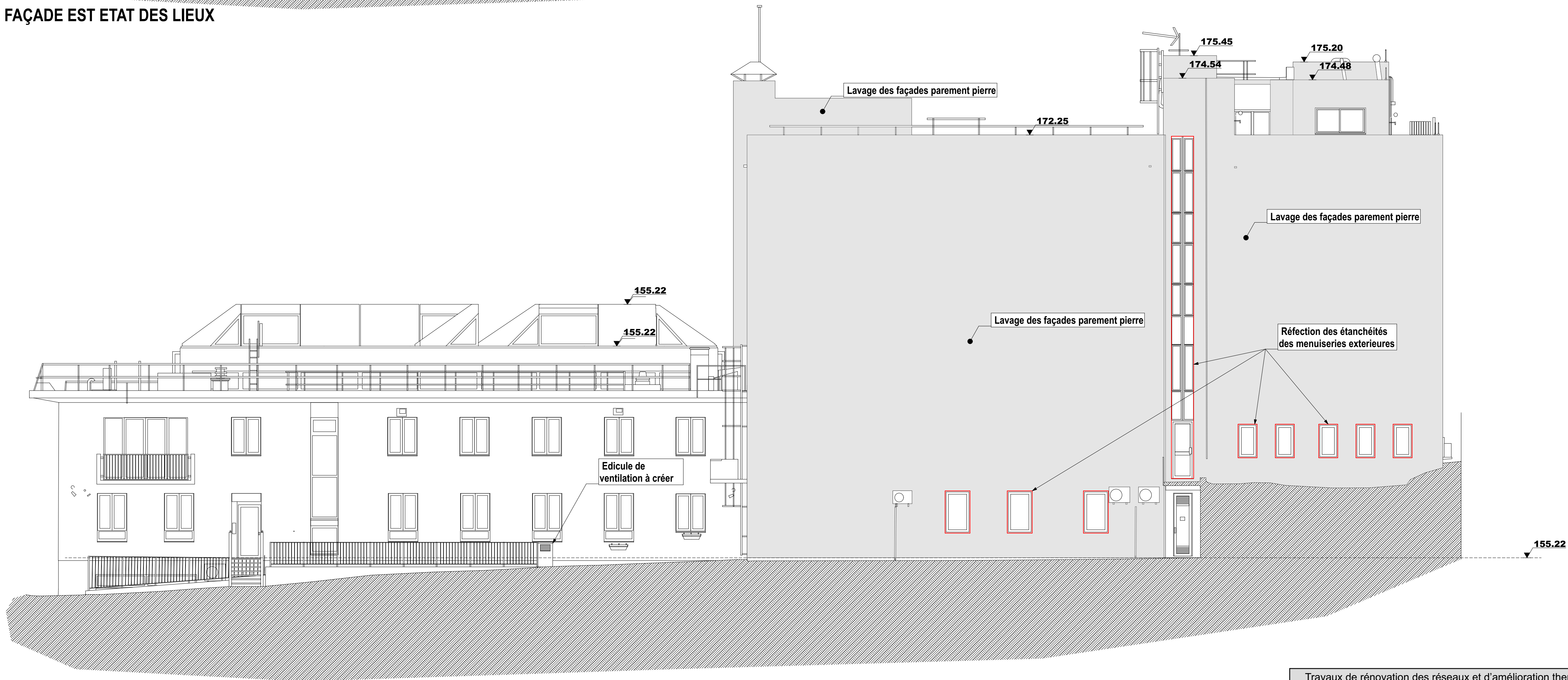


FAÇADE SUD PROJET

Travaux de rénovation des réseaux et d'amélioration thermique du bâtiment des ANOM		Déclaration préalable	
<div>ATELIER 118, Atelier d'Architectes Christophe CAZORLA - Laurent LECCIA 118 rue Consolat - 13001 Marseille - TEL 04.91.50.53.18 contact@atelier118architectes.fr - www.atelier118architectes.fr</div>		Façades Sud	
		MAÎTRE D'OUVRAGE OPPIC 30 rue du château des rentiers 75013 Paris	ADRESSE PROJET 29 Chemin du Moulin de Testas 13090 Aix-en-Provence
Date : 14/01/2025 Echelle : 1:100°		DP 04c	



FAÇADE EST ETAT DES LIEUX



FAÇADE EST PROJET

Travaux de rénovation des réseaux et d'amélioration thermique du bâtiment des ANOM		Déclaration préalable	
Façades Est		Date : 14/01/2025	DP 04d
		Echelle : 1:100°	
	ATELIER 118, Atelier d'Architectes Christophe CAZORLA - Laurent LECCIA 118 rue Consolat - 13001 Marseille - TEL 04.91.50.53.18 contact@atelier118architectes.fr - www.atelier118architectes.fr	MAÎTRE D'OUVRAGE OPPIC 30 rue du château des rentiers 75013 Paris	ADRESSE PROJET 29 Chemin du Moulin de Testas 13090 Aix-en-Provence

NETTOYAGE DES FACADES EN PIERRES DE PAREMENT :

L'entreprise devra le nettoyage de l'ensemble des façades en pierres de parement comprenant :

- la neutralisation électrique et la dépose soignée pour repose soignée (avant réception) des équipements installés en façade ainsi que les câblages apparents sous goulotte (luminaires, spots, caméras de vidéo-surveillance....),
- La protection des équipements ne pouvant être déposés.

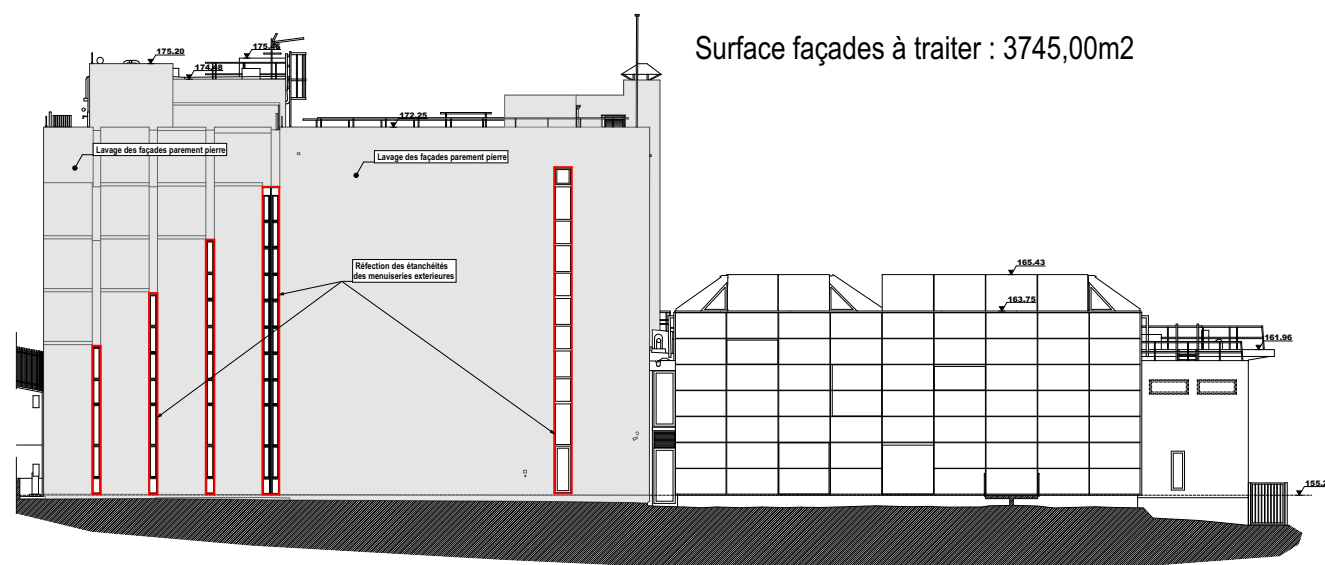
NB : pour certains éléments, l'entreprise devra attendre l'accord du maître d'ouvrage.

- la protection des éléments d'évacuation d'eaux pluviales (gouttières, descente, boîte à eaux...);
- la protection des baies, des portes, des coffres de volets roulants et de tous les équipements en général qui n'auront pas été déposés par film polyane ou panneaux si la protection n'est pas suffisante et/ou satisfaisante ;
- le nettoyage des dalles en pierres par :hydro-gommage ou techniquement équivalent ; l'utilisation de produits décapant chimique sera interdit, en revanche un traitement antifongique sera appliqué. Y compris au niveau des pierres de couronnement des murs.

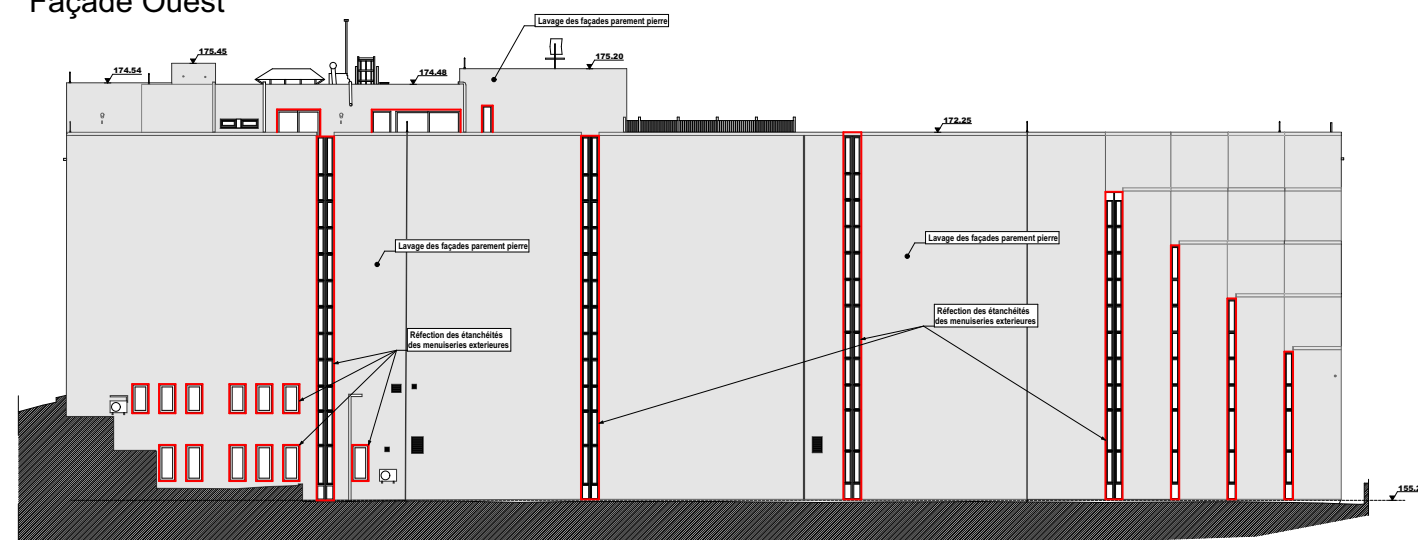
L'entreprise devra la réparation ponctuelle des trous et fissures avec un produit adapté tel que SINTOPIERRE de couleur identique ou proche de la couleur de la pierre après nettoyage.



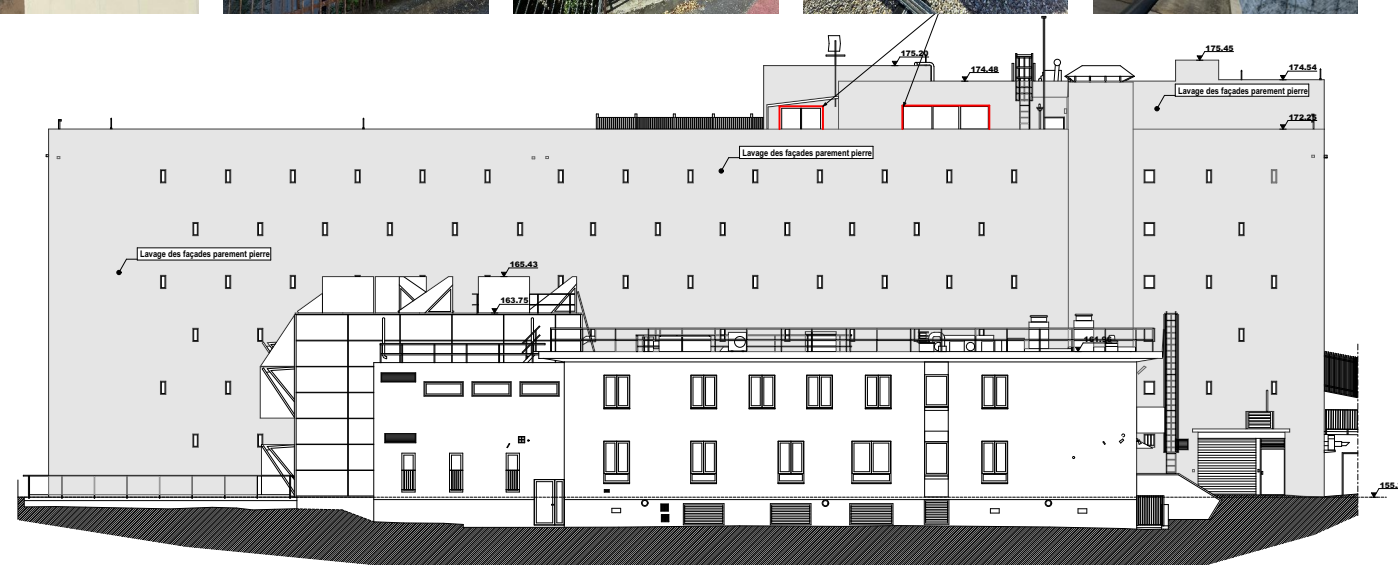
Surface façades à traiter : 3745,00m2



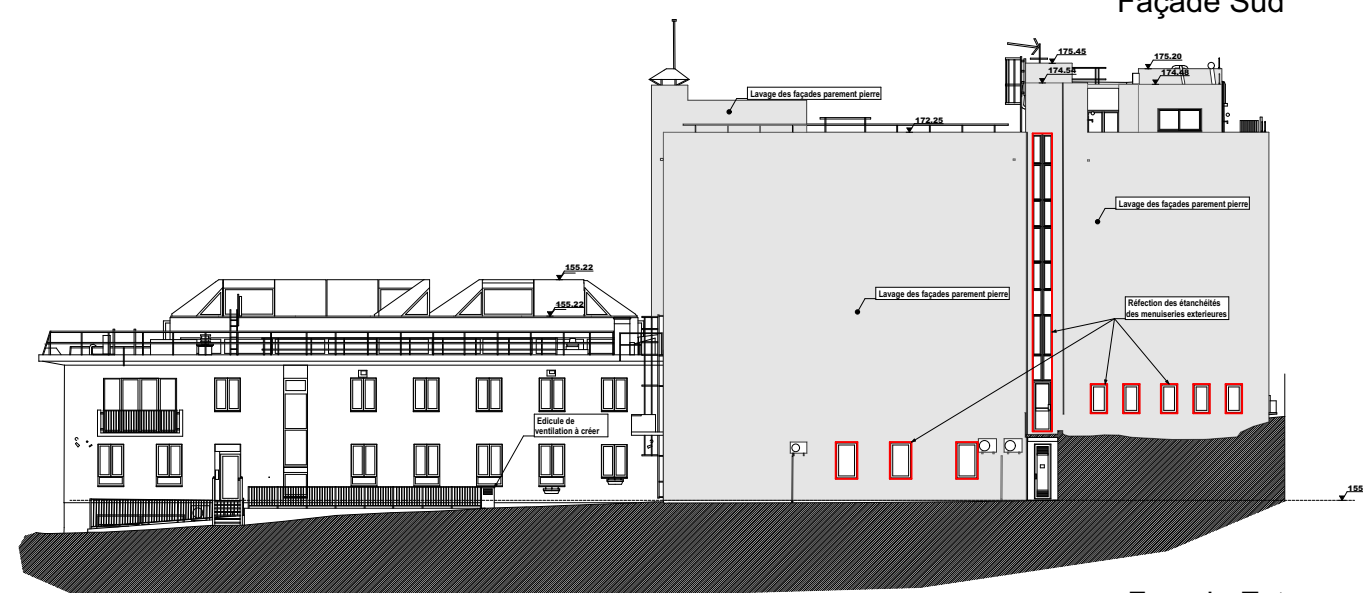
Façade Ouest



Façade Nord



Façade Sud



Façade Est

Les pièces de ce dossier ne peuvent en aucun cas servir de documents d'exécution et/ou de commercialisation.

Notice des travaux : nettoyage des façades

Date : 14/01/2025

Echelle : 1:350°

A3 à éditer sans mise à l'échelle

Indice : 00

DP
11a

DP

Travaux de rénovation des réseaux et d'amélioration thermique du bâtiment des ANOM

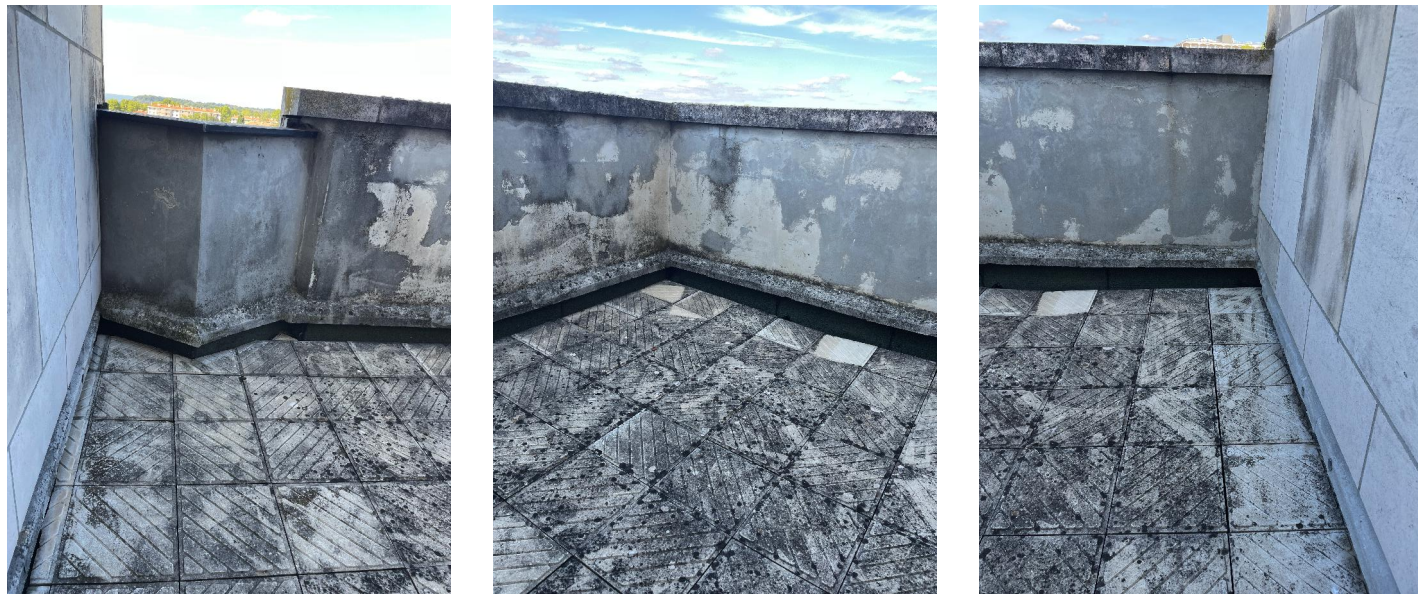
ATELIER 118, Atelier d'Architectes
Christophe CAZORLA - Laurent LECCIA
118 rue Consolat - 13001 Marseille - TEL 04.91.50.53.18
contact@atelier118architectes.fr - www.atelier118architectes.fr

MAÎTRE D'OUVRAGE

OPPIC
30 rue du château des rentiers
75013 Paris

ADRESSE PROJET

29 Chemin du Moulin de Testas
13090 Aix-en-Provence



Ravalement partiel des faces intérieures des terrasses "en escaliers":

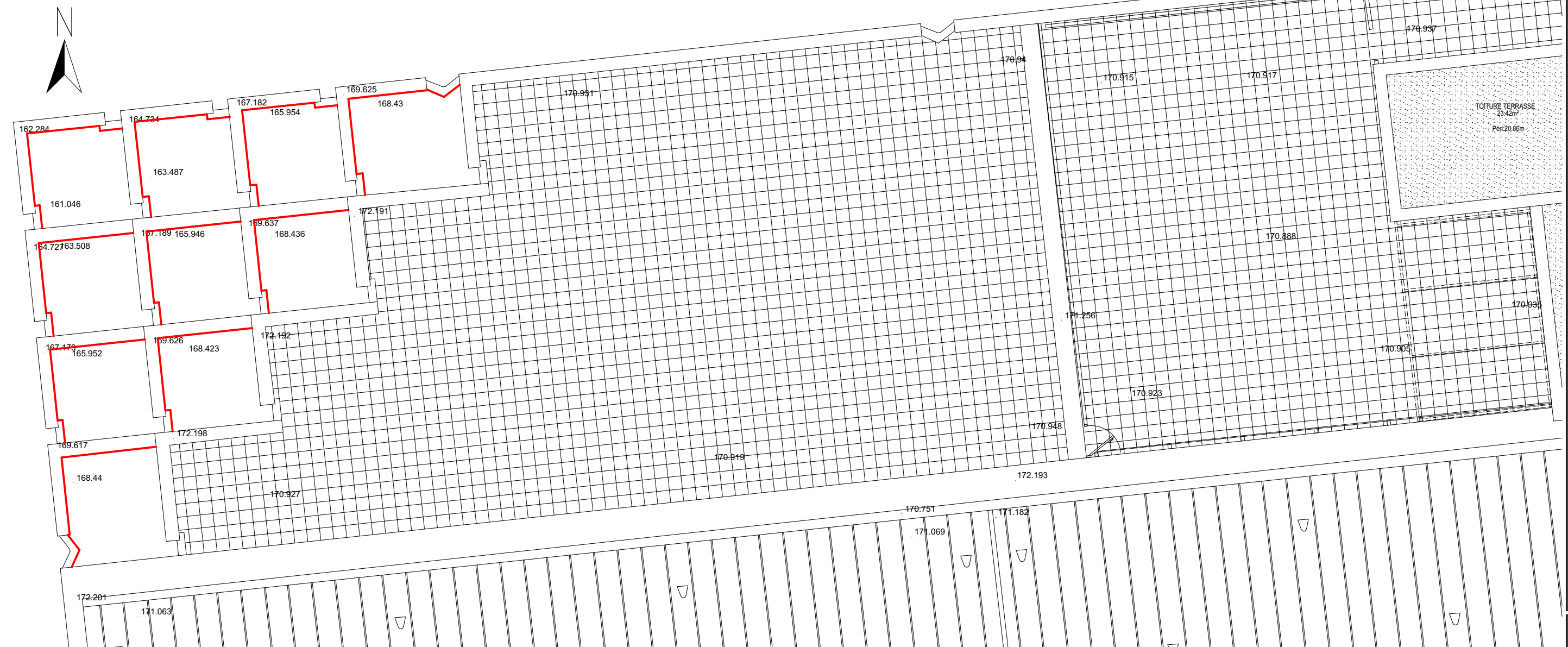
Après avoir réalisé le nettoyage des façades en pierres de parement, l'entreprise devra la réalisation d'enduit sur les faces intérieures des terrasses dites en "escaliers"

Cela consiste à réaliser, au préalable, :

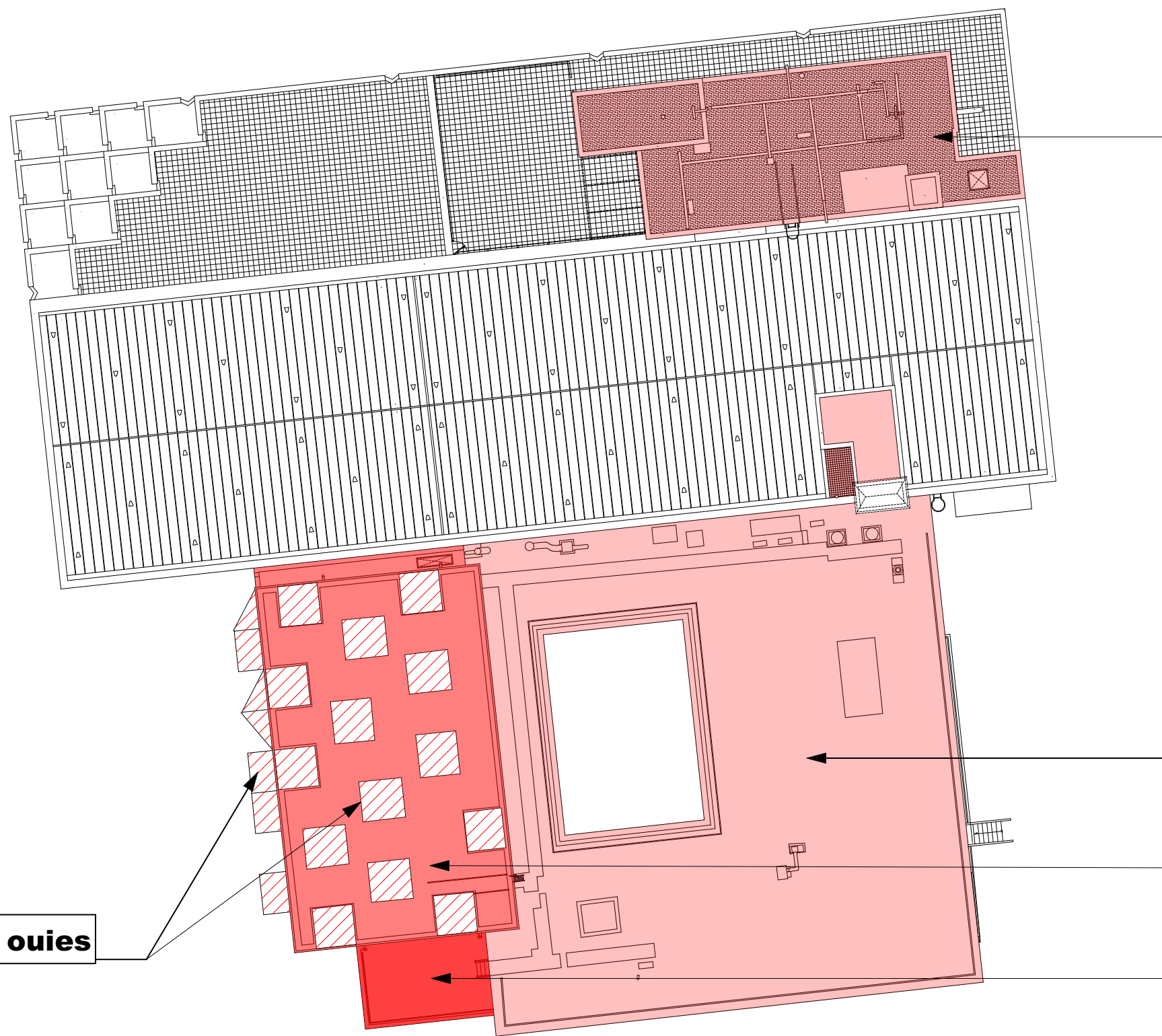
- la protection des baies par film polyane ou panneaux si la protection n'est pas suffisante et/ou satisfaisante; ainsi que l'obturation, le temps du sablage, des descentes EP
- un sablage fin des faces intérieures afin de supprimer tout revêtement
- le pontage des fissures avec un mortier adapté et anti-retrait

Puis l'entreprise devra la réfection et la protection de l'ensemble des supports en béton objets du ravalement, avec l'application d'un enduit de ragréage fin du type weber.mur fin des Etablissements WEBER ou équivalent afin de réaliser le débullage, le resurfaçage et l'homogénéisation des supports. L'application sera réalisée conformément aux fiches techniques du fabricant après travaux de décapage, nettoyage et de réparation des bétons tels que décrit précédemment. Le souhait étant de conserver l'aspect initial des bétons bruts

Surfaces de façades à traiter : 73,60m²



Les pièces de ce dossier ne peuvent en aucun cas servir de documents d'exécution et/ou de commercialisation.

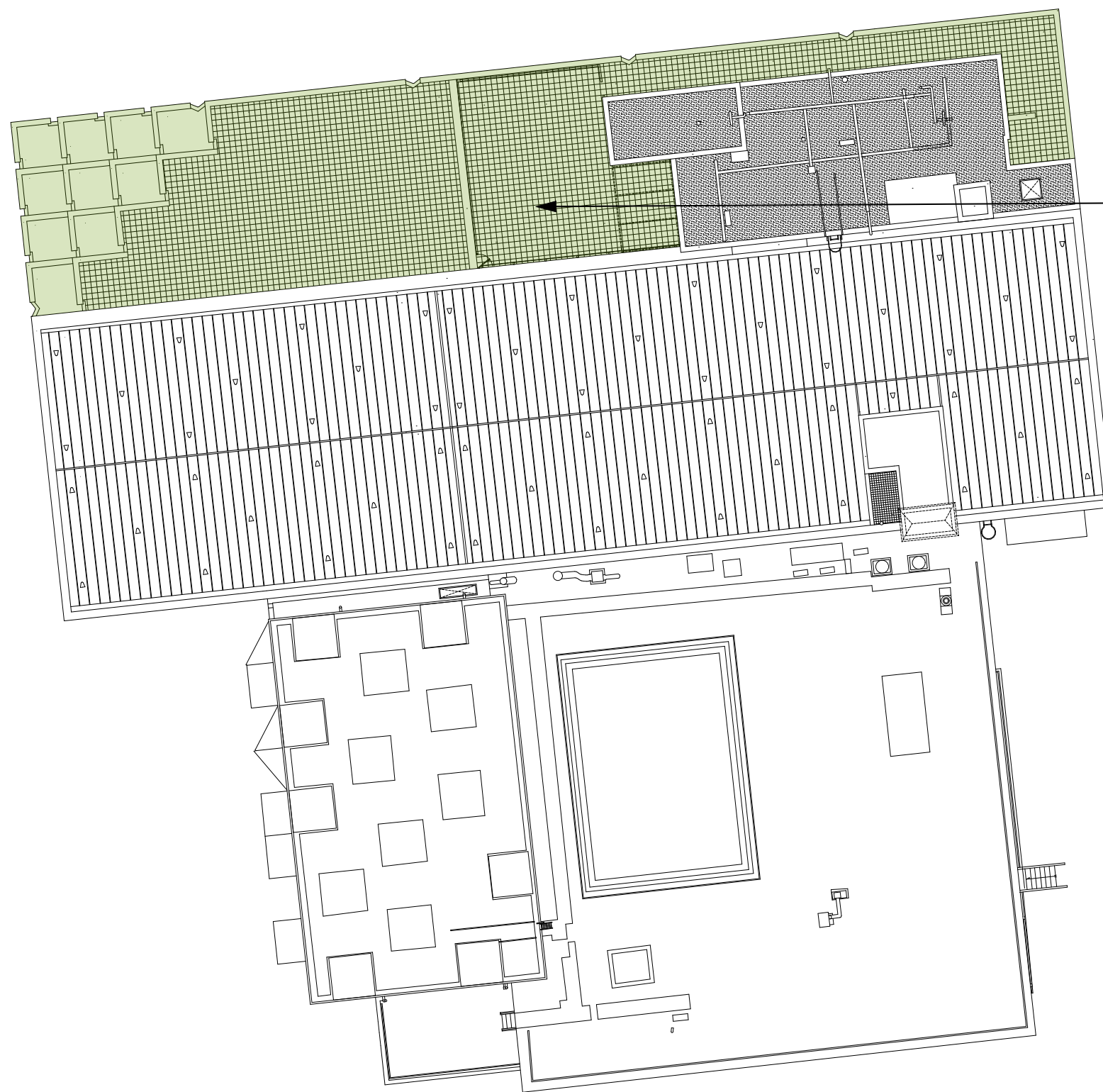


Etanchéité des ouies

**Toitures terrasses
dites inaccessibles**

Surface : 1080,16 m²

Les pièces de ce dossier ne peuvent en aucun cas servir de documents d'exécution et/ou de commercialisation.



**Toitures terrasses
dites accessibles**

Surface : 411.92 m²

DP

Travaux de rénovation des réseaux et d'amélioration thermique du bâtiment des ANOM

Indice : 00

Les pièces de ce dossier ne peuvent en aucun cas servir de documents d'exécution et/ou de commercialisation.



ATELIER 118, Atelier d'Architectes
Christophe CAZORLA - Laurent LECCIA
118 rue Consolat - 13001 Marseille - TEL 04.91.50.53.18
contact@atelier118architectes.fr - www.atelier118architectes.fr

MAÎTRE D'OUVRAGE

OPPIC
30 rue du château des rentiers
75013 Paris

ADRESSE PROJET

29 Chemin du Moulin de Testas
13090 Aix-en-Provence

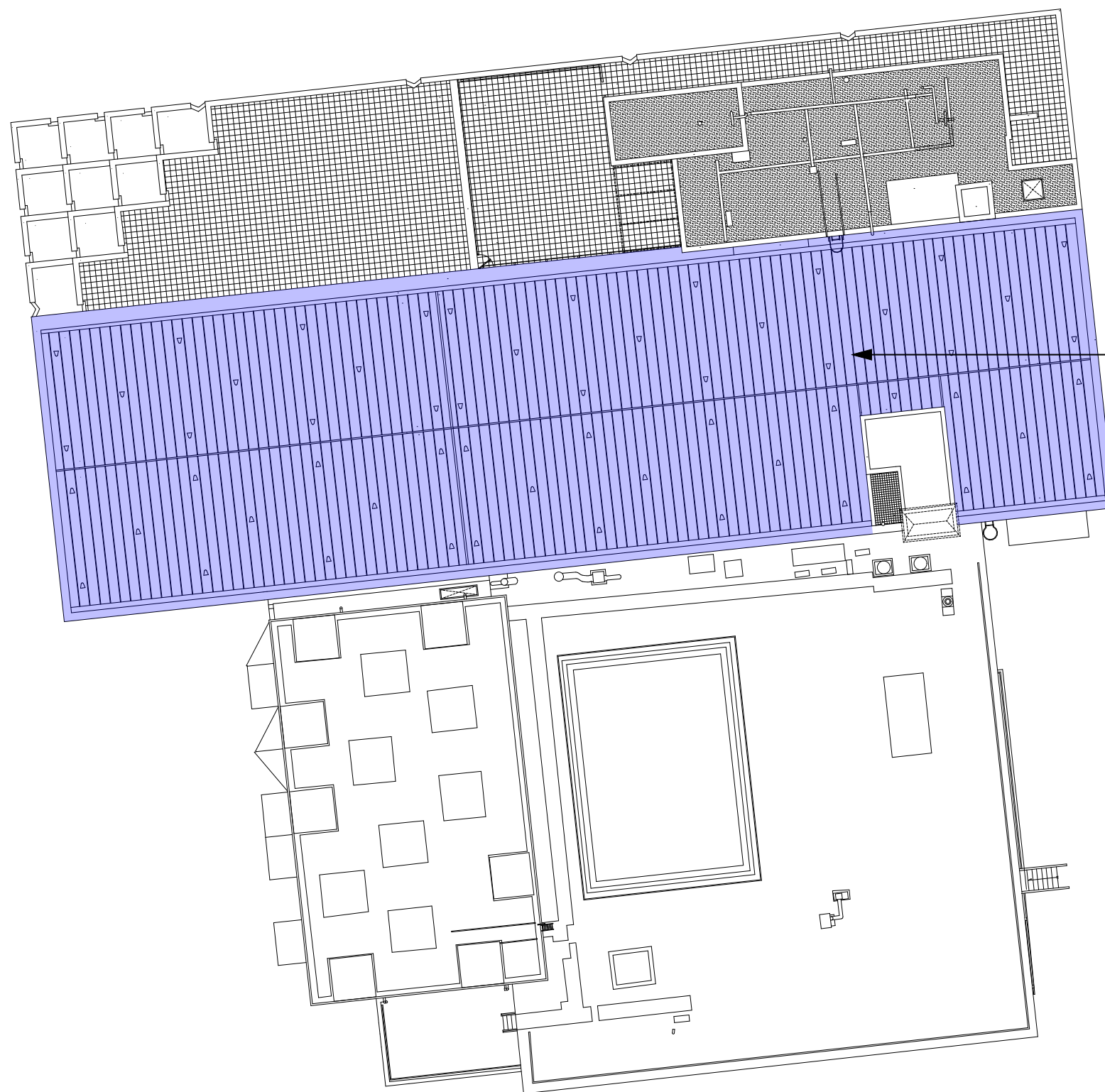
Repérage travaux : toitures

Date : 14/01/2025

Echelle : 1:300°

A3 à éditer sans
mise à l'échelle

DP
11d



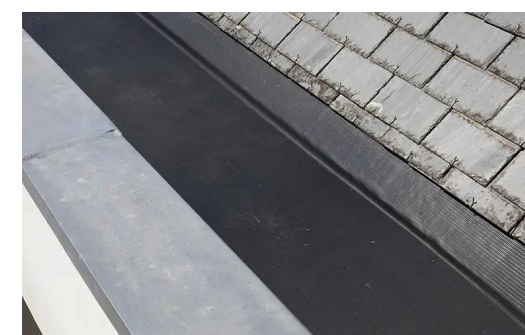
Toiture métallique

Surface : 863.35 m²
Nombre de chatières : 56
Chéneaux 151,982 ml

On refait les chéneaux en EPDM et on traite les remontés. Puis on applique une peinture blanche sur la partie métallique de la toiture.



Traitement des points singuliers du chéneau en membrane EPDM



Les pièces de ce dossier ne peuvent en aucun cas servir de documents d'exécution et/ou de commercialisation.

Repérage travaux : toitures

ATELIER 118, Atelier d'Architectes
Christophe CAZORLA - Laurent LECCIA
118 rue Consolat - 13001 Marseille - TEL 04.91.50.53.18
contact@atelier118architectes.fr - www.atelier118architectes.fr

MAÎTRE D'OUVRAGE

OPPIC
30 rue du château des rentiers
75013 Paris

ADRESSE PROJET

29 Chemin du Moulin de Testas
13090 Aix-en-Provence

Date : 14/01/2025

Echelle : 1:300, 1:160, 1:73, 1:22, 1:16°

A3 à éditer sans
mise à l'échelle

Indice : 00

DP
11e

Travaux de rénovation des réseaux et d'amélioration thermique du bâtiment des ANOM

DP