


RAPPORT DE REPERAGE DE L'AMIANTE

AVANT TRAVAUX DANS UN IMMEUBLE

8, La Fournellerie
50690 HARDINVEST
Tel : 02 33 52 64 30
Fax : 02 33 52 68 57



Bien immobilier concerné	MAISON RN 13 50470 TOLLEVAST	N° de l'affaire : A076-CC-08
Propriétaire	DIRECTION REGIONALE DE L'EQUIPEMENT DE NORMANDIE 10 BD DU GENERAL VANIER B.P 60040 14006 CAEN CEDX	Référence du rapport RA076-08-0708
Demandeur	DIRECTION REGIONALE DE L'EQUIPEMENT DE NORMANDIE 10 BD DU GENERAL VANIER B.P 60040 14006 CAEN CEDX	Date de la visite : 21/07/2008

CONCLUSION	Sur décision de l'opérateur de repérage, il a été diagnostiqué la présence de matériaux et produits contenant de l'amiante :	
	<u>Rez de chaussée</u> : - Joint amianté sur le chauffage gaz dans le local 2.	
	<u>Etage</u> : - Joint amianté de la chaudière fuel dans la chambre 5.	
Le présent rapport comprend 7 pages et en annexe, 2 plans de localisations de prélèvements, 72 rapports d'analyse de laboratoire, le certificat de compétence et l'attestation d'assurance.		
Fait à HARDINVEST, le 31/07/2008	Auteur du rapport : C. CHEVALIER Numéro de certification : DTI / 0709-088 Délivrée par SQI	Signature 

Dossier : A076-CC-08	Rapport n° RA076-0708	Repérage de l'amiante avant travaux	
Immeuble : MAISON – RN 13 – 50470 TOLLEVAST			

1. OBJET DE LA MISSION

La mission confiée à CHEVALIER DIAG a pour objet le repérage des matériaux et produits contenant de l'amiante dans un immeuble bâti préalablement à des travaux de rénovation.

L'intervention de CHEVALIER DIAG a pour référentiel les articles R 1334-26 et R 1334-27 du Code de la Santé Publique et les textes qui leur sont liés (en particulier arrêté du 2 janvier 2002). Elle est effectuée selon la norme NF X 46-020. La mission est destinée à fournir aux différents intervenants de l'opération de démolition, des informations sur la présence d'amiante dans les composants. Il appartient à chacun des intervenants d'en tirer les conséquences pour respecter ses propres obligations.

1.1. Description de l'immeuble

Bâtiment de construction traditionnelle R + 1 + combles sur petit sous sol.

1.1. Description des travaux :

Démolition du bâtiment.

2. DEROULEMENT DE LA MISSION

L'intervention a comporté les prestations suivantes :

- ☒ Entretien préalable et recueil des informations relatives à l'immeuble.
- ☒ Visite de l'immeuble après évacuation des occupants et du mobilier pour examen visuel de reconnaissance des composants susceptibles de contenir de l'amiante listés au chapitre 2.2.
- ☒ Prélèvement d'échantillons de matière et analyse des échantillons par un laboratoire accrédité sous traitant de CHEVALIER DIAG.
- ☒ Enregistrement des données sur la localisation des produits et matériaux.
- ☒ Rédaction du présent rapport.

2.1 Documents examinés pour la visite

Plans descriptifs des locaux :

Néant

PV d'analyse de laboratoire antérieurs au présent repérage (non joints au rapport)

Néant

Rapports de repérage antérieurs au présent repérage (non joints au rapport)

Néant

2.2 Liste des composants recherchés dans le cadre de la présente mission

La présente mission de repérage de l'amiante avant travaux porte sur les produits et matériaux incorporés ou faisant indissociablement corps avec l'immeuble et mentionnés à l'article 1^{er} de l'arrêté du 2 janvier 2002.

2.3 Particularités de la visite

Accompagnateur : /

2.4 Autres informations sur le déroulement de la mission

Néant.

C

C

C

C

3. RESULTATS DETAILLES DE LA RECHERCHE

Les tableaux suivants décrivent les résultats de la recherche classés par localisation.



Successivement sont présentés :



Les composants contenant de l'amiante (§ 3.1),

Les composants ne contenant pas d'amiante (§3.2)

Les composants non analysés pour lesquels l'analyse en laboratoire nécessaire n'a pas encore été effectuée (§ 3.3).


Les analyses des échantillons prélevés par CHEVALIER DIAG ont été effectuées par le(s) laboratoire(s) suivant(s) : PROTEC – 8 AVENUE DU 1^{ER} MAI – 91120 PALAISEAU

<div>  3.1 Composants contenant de l'amiante </div>		
Identité du composant	Précision sur localisation	Mode de reconnaissance : n° échantillon  / n° échantillon / analyse / Laboratoire – sondage ou visuel
Ensemble des locaux concernés par la mission (voir §1.2 et §2.3)		
REZ DE CHAUSSEE		
Joint amianté	Sur le chauffage gaz dans le local 2	Visuel 3
ETAGE		
Joint amianté	De la chaudière fuel dans la chambre 5	Visuel 6

<div>  3.2 Composants à risque ne contenant pas d'amiante </div>		
Identité du composant	Précision sur localisation	Mode de reconnaissance : n° échantillon  / n° échantillon / analyse / Laboratoire – sondage ou visuel
Ensemble des locaux concernés par la mission (voir §1.2 et §2.3)		
REZ DE CHAUSSEE		
Colle grise des carrelages	En périphérie de l'évier dans la cuisine	01-P210081018-01/MET/PROTEC
Lambris bois + enduit ciment	Sur le mur dans la cuisine	Visuel 1
Colle grise des carrelages	Au sol dans la cuisine et dans le local 1	02-P210081018-02/MET/PROTEC
Plâtre blanc	Sur la cloison dans la cuisine	03-P210081018-03/MET/PROTEC
Panneau de bois	Au plafond dans la cuisine	Visuel 2
Colle beige	Sur le mur dans la cuisine	04-P210081018-04/MET/PROTEC
Enduit gris	Dans le foyer de la cheminée dans la cuisine	05-P210081018-05/MET/PROTEC
Enduit gris	Enduit de scellement sous le linteau de cheminée dans la cuisine	06-P210081018-06/MET/PROTEC
Papier peint rose + colle + isolant	Sur le mur en soubassement dans le local 1	07-P210081018-07/MET/PROTEC
Plâtre blanc	Sur le mur dans le local 1	08-P210081018-08/MET/PROTEC
Plâtre blanc des moulures	Au plafond dans le local 1	09-P210081018-09/MET/PROTEC




3.2 Composants à risque ne contenant pas d'amiante

Identité du composant	Précision sur localisation	Mode de reconnaissance : n° échantillon  / n° échantillon / analyse / Laboratoire – sondage ou visuel
Plâtre blanc	Au plafond dans le local 1	10-P210081018-10/MET/PROTEC
Toile de fibres tissées + plâtre blanc	Dans le placard du local 2	11-P210081018-11/MET/PROTEC
Plâtre blanc	Moulure sur le mur dans le local 2	12-P210081018-12/MET/PROTEC
Plâtre blanc	Au plafond dans le local 2	13-P210081022-01/MET/PROTEC
Plâtre blanc	Moulure au plafond dans le local 2	14-P210081022-02/MET/PROTEC
Ciment gris	Sur le potelet dans le local 2	15-P210081022-03/MET/PROTEC
Colle grise des ardoises	Sur le potelet dans le local 2	16-P210081022-04/MET/PROTEC
Plâtre blanc	Rebouchage autour du conduit de fumée dans le local 2	17-P210081022-05/MET/PROTEC
Chauffage électrique	Dans le local 2	Visuel 4
Joint ciment gris	Entre le châssis bois de la fenêtre et de la maçonnerie dans le local 2	18-P210081022-06/MET/PROTEC
Joint souple translucide	Entre le châssis bois de la fenêtre et la maçonnerie dans le local 2	19-P210081022-07/MET/PROTEC
Joint mousse	Entre l'ouvrant et bâti de fenêtre dans le local 2	20-P210081022-08/MET/PROTEC
Panneau isorel	En soubassement des fenêtres dans le local 3	21-P210081022-09/MET/PROTEC
PVC en lès imitation parquet	Au sol dans le local 3	22-P210081022-10/MET/PROTEC
PVC en lès imitation carrelage	Sous le PVC en lès dans le local 3	23-P210081022-11/MET/PROTEC
Toile de fibre tissée + plâtre blanc	Au plafond du local 3	24-P210081022-12/MET/PROTEC
Colle blanche des plinthes	Sur le mur dans le local 4	25-P210081014-01/MET/PROTEC
Colle grise des carrelages	Au sol dans le local 4	26-P210081014-02/MET/PROTEC
Colle blanche des faïences	Sur le mur dans le local 4	27-P210081014-03/MET/PROTEC
Colle blanche des faïences + isorel	Sur le mur dans le local 4	28-P210081014-04/MET/PROTEC
PVC souple	Sur le meuble dans le local 4	29-P210081014-05/MET/PROTEC
Toile de fibre tissée	Sur le mur dans le local 4	30-P210081014-06/MET/PROTEC
Enduit blanc + peinture jaune	Sous la toile de fibres tissées sur le mur dans le local 4	31-P210081014-07/MET/PROTEC
Toile de fibres tissées + isorel	Au plafond dans le local 4	32-P210081014-08/MET/PROTEC
Joint dur gris	Entre le bâti de fenêtre bois et la maçonnerie du local 4	33-P210081014-09/MET/PROTEC
Colle blanche des carrelages	Au sol dans le local 5	34-P210081014-10/MET/PROTEC
Ragréage gris	Sous le carrelage dans le local 5	35-P210081014-11/MET/PROTEC
Plaque de plâtre	Au plafond dans le local 5	36-P210081014-12/MET/PROTEC
PVC souple jaune	Appui de fenêtre dans le local 5	37-P210081014-13/MET/PROTEC
Fibres jaunes + papier marron	Au plafond au-dessus des plaques de plâtre dans le local 5	38-P211081028-01/MET/PROTEC
Plâtre blanc	En rebouchage sur le mur dans le local 5	39-P211081028-02/MET/PROTEC
Colle grise des faïences	Sur le mur dans la salle de bains	40-P211081028-03/MET/PROTEC
Colle grise des carrelages	Au sol dans la salle de bains	41-P211081028-04/MET/PROTEC
Colle grise des carrelages	Au sol dans les WC	42-P211081028-05/MET/PROTEC



3.2 Composants à risque ne contenant pas d'amiante

Identité du composant	Précision sur localisation	Mode de reconnaissance : n° échantillon  / n° échantillon / analyse / Laboratoire – sondage ou visuel
Enduit blanc	Sur la cloison extérieur de la salle de bains et des WC	43-P211081028-06/MET/PROTEC
1^{ER} ETAGE		
Moquette bleue marine à motifs	Au sol dans la chambre 1	44-P211081028-07/MET/PROTEC
Moquette beige	Sous la moquette bleue marine dans la chambre 1	45-P211081028-08/MET/PROTEC
Papier peint rose + sous-couche	Sur le mur dans la chambre 1	46-P211081028-09/MET/PROTEC
Moquette murale beige + sous-couche + colle	Dans le placard de la chambre 1	47-P211081028-10/MET/PROTEC
Peinture crépie blanche + sous-couche + colle grise	Au plafond dans la chambre 1	48-P211081028-11/MET/PROTEC
Plaque de plâtre	Sur le mur dans la chambre 2	49-P211081028-12/MET/PROTEC
Colle beige des plaques de plâtre	Sur le mur dans la chambre 2	50-P211081024-01/MET/PROTEC
Ragréage gris	Au sol dans le dégagement 1	51-P211081024-02/MET/PROTEC
PVC en lès gris vert	Au sol dans le dégagement 1	52-P211081024-03/MET/PROTEC
PVC en lès marron moucheté	Au sol dans la chambre 3	53-P211081024-04/MET/PROTEC
Carton brun	Au sol sous le PVC en lès dans la chambre 3	54-P211081024-05/MOLP/PROTEC
Enduit gris	Au sol sous le carton dans la chambre 3	55-P211081024-06/MET/PROTEC
Plâtre blanc	Au plafond dans la chambre 3	56-P211081024-07/MET/PROTEC
Moquette bleue à motifs multicolore	Au sol dans la chambre 4	57-P211081024-08/MET/PROTEC
Moquette blanche à point marron	Au dans le dégagement 2	58-P211081024-09/MET/PROTEC
PVC en lès beige moucheté + sous couche	Au sol dans la chambre 5 et sous la moquette	59-P211081024-10/MET/PROTEC
Isorel des cloisons	Des cloisons du dégagement 2	60-P211081024-11/MOLP/PROTEC
Moquette grise	Au sol dans le rangement	61-P211081024-12/MET/PROTEC
Bande fibreuse dans toile PVC	Sur la porte et la fenêtre dans la chambre 6	62-P211081030-01/MET/PROTEC
PVC en lès jaune	Au sol dans la chambre 6	63-P211081030-02/MET/PROTEC
Plâtre blanc	De rebouchage dans la chambre 6	64-P211081030-03/MET/PROTEC
Plâtre blanc	Sur le mur dans la chambre 6	65-P211081030-04/MET/PROTEC
Plâtre blanc + peinture blanche	Au plafond dans la chambre 6	66-P211081030-05/MET/PROTEC
Plaque beige	Dans la cabine de douche	67-P211081030-06/MET/PROTEC
Joint souple gris	Dans la cabine de douche	68-P211081030-07/MET/PROTEC
Joint souple blanc	Dans la cabine de douche	69-P211081030-08/MET/PROTEC
PVC en lès blanc moucheté	Dans la salle de bains	70-P211081030-09/MET/PROTEC
Ragréage gris	Sous le PVC en lès dans la salle de bains	71-P211081030-10/MET/PROTEC
Moquette bleue + colle + ragréage gris	Au sol dans la cage d'escalier	72-P211081030-11/MET/PROTEC
Absence de joint	Entre la fenêtre et la maçonnerie dans la chambre 5	Visuel 5

Dossier : A076-CC-08	Rapport n° RA076-0708	Repérage de l'amiante avant travaux	
Immeuble : MAISON – RN 13 – 50470 TOLLEVAST			



3.3 Composants non analysés susceptibles de contenir de l'amiante

Identité du composant	Précision sur localisation	Commentaires
Ensemble des locaux concernés par la mission (voir §1.2 et §2.3)		
Néant		

INVESTIGATIONS A PREVOIR EN PHASE TRAVAUX

Parties d'ouvrages non accessibles avant démolition	Investigations complémentaires à réaliser
Néant	

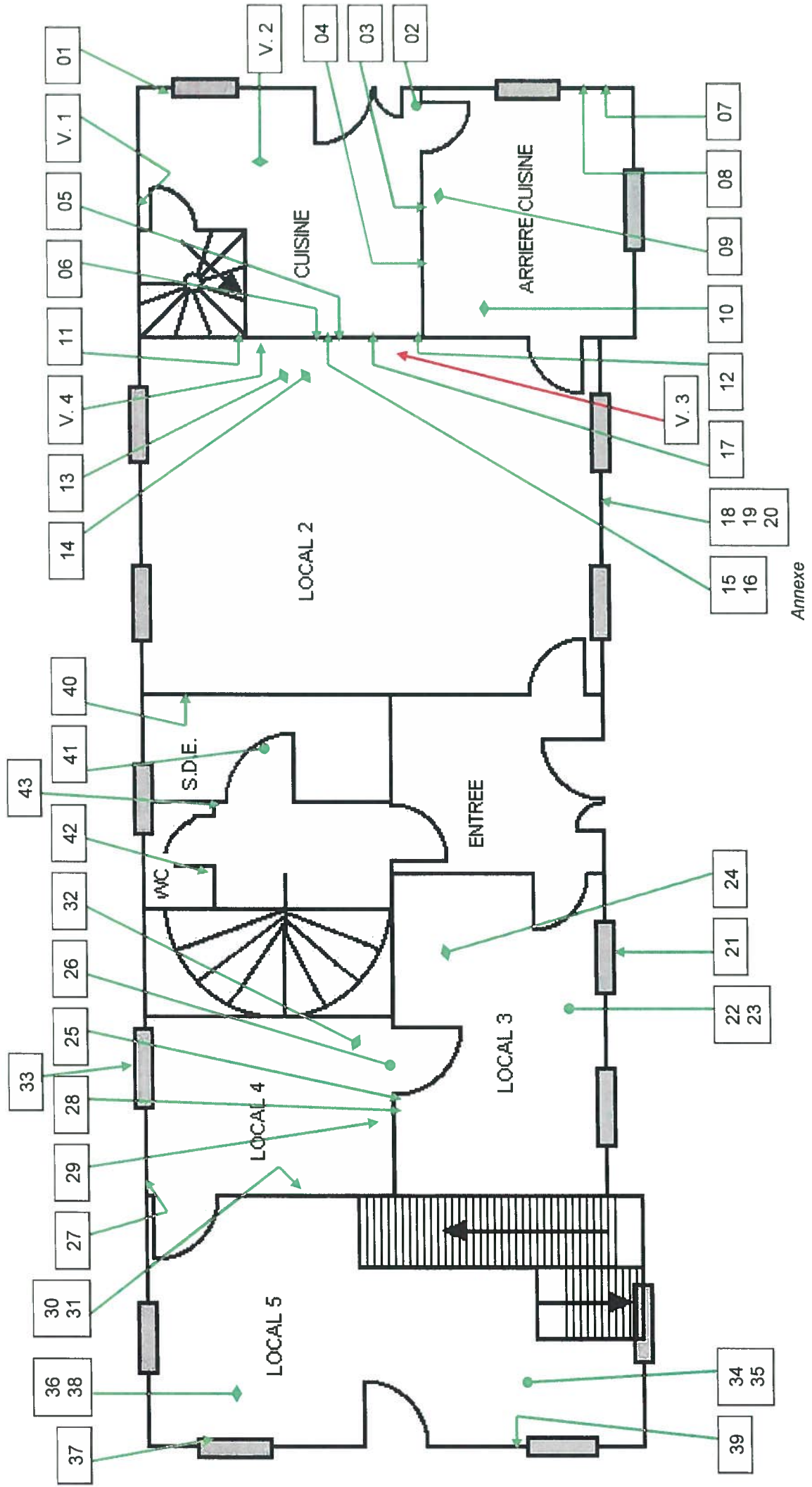


LEGENDE :

◆ : Echantillon pris au plafond

● : Echantillon pris au sol

REZ DE CHAUSSEE

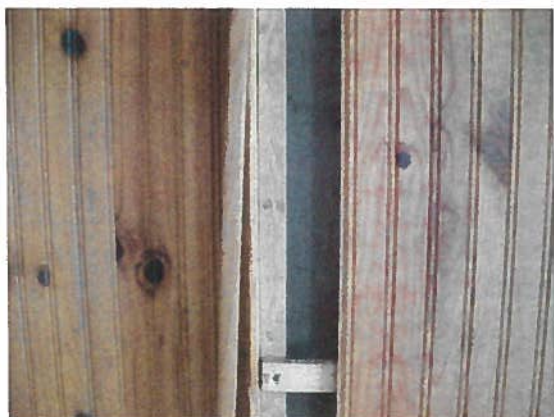


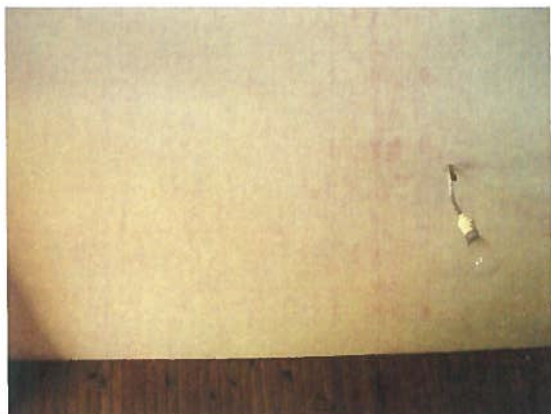
C

C

C

C

PHOTOGRAPHIE REZ DE CHAUSSEE**MATERIAU :** Colle grise des carrelages**LOCALISATION :** En périphérie de l'évier dans la cuisine**ECHANTILLON N°:** 01**ANALYSE PROTEC N°:** P210081018-01**AMIANTE :** Absence**MATERIAU :** Lambris bois + enduit ciment**LOCALISATION :** Sur le mur dans la cuisine**VISUEL N°:** 1**AMIANTE :** Absence**MATERIAU :** Colle grise des carrelages**LOCALISATION :** Au sol dans la cuisine et dans le local 1**ECHANTILLON N°:** 02**ANALYSE PROTEC N°:** P210081018-02**AMIANTE :** Absence**MATERIAU :** Plâtre blanc**LOCALISATION :** Sur la cloison dans la cuisine**ECHANTILLON N°:** 03**ANALYSE PROTEC N°:** P210081018-03**AMIANTE :** Absence



MATERIAU : Panneau de bois

LOCALISATION : Au plafond dans la cuisine

VISUEL N°: 2

AMIANTE : Absence



MATERIAU : Colle beige

LOCALISATION : Sur le mur dans la cuisine

ECHANTILLON N°: 04

ANALYSE PROTEC N°: P210081018-04

AMIANTE : Absence



MATERIAU : Enduit gris

LOCALISATION : Dans le foyer de la cheminée
dans la cuisine

ECHANTILLON N°: 5

ANALYSE PROTEC N°: P210081018-05

AMIANTE : Absence



MATERIAU : Enduit gris

LOCALISATION : De scellement sous le linteau de
cheminée dans la cuisine

ECHANTILLON N°: 6

ANALYSE PROTEC N°: P210081018-06

AMIANTE : Absence



MATERIAU : Papier peint rose + isolant

LOCALISATION : Sur le mur en soubassement
dans le local 1

ECHANTILLON N°: 07

ANALYSE PROTEC N°: P210081018-07

AMIANTE : Absence



MATERIAU : Plâtre blanc

LOCALISATION : Sur le mur dans le local 1

ECHANTILLON N°: 08

ANALYSE PROTEC N°: P210081018-08

AMIANTE : Absence



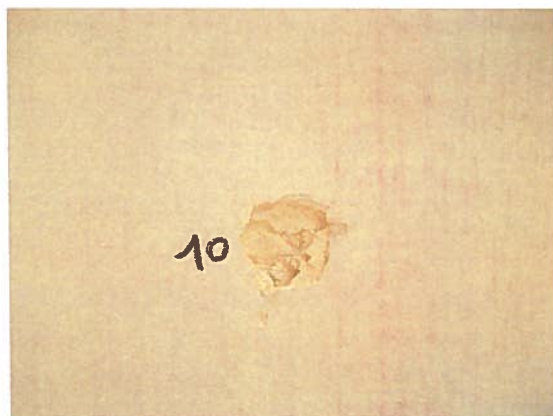
MATERIAU : Plâtre blanc des moulures

LOCALISATION : Au plafond dans le local 1

ECHANTILLON N°: 09

ANALYSE PROTEC N°: P210081018-09

AMIANTE : Absence



MATERIAU : Plâtre blanc

LOCALISATION : Au plafond dans le local 1

ECHANTILLON N°: 10

ANALYSE PROTEC N°: P210081018-10

AMIANTE : Absence



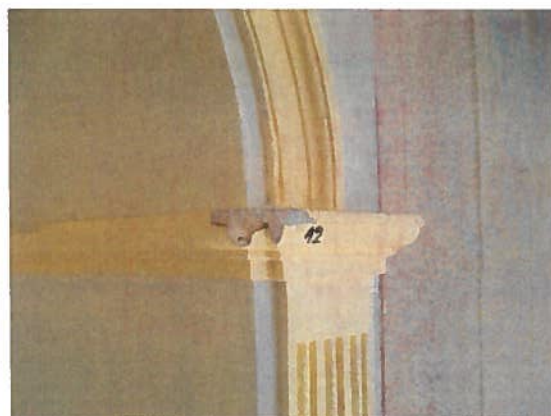
MATERIAU : Toile de fibre tissée + plâtre blanc

LOCALISATION : Dans le placard du local 2

ECHANTILLON N°: 11

ANALYSE PROTEC N°: P210081018-11

AMIANTE : Absence



MATERIAU : Plâtre blanc de moulure

LOCALISATION : Sur le mur dans le local 2

ECHANTILLON N°: 12

ANALYSE PROTEC N°: P210081018-12

AMIANTE : Absence



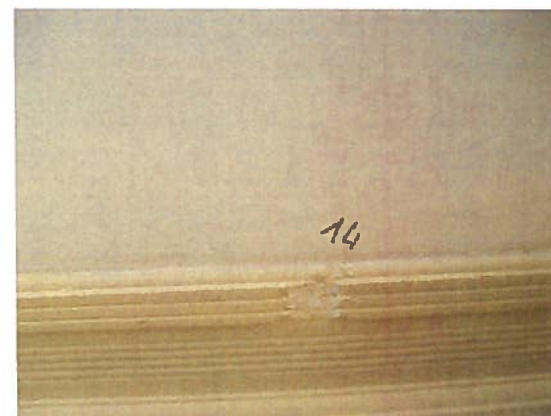
MATERIAU : Plâtre blanc

LOCALISATION : Au plafond dans le local 2

ECHANTILLON N°: 13

ANALYSE PROTEC N°: P210081022-01

AMIANTE : Absence



MATERIAU : Plâtre blanc des moulures

LOCALISATION : Au plafond dans le local 2

ECHANTILLON N°: 14

ANALYSE PROTEC N°: P210081022-02

AMIANTE : Absence



MATERIAU : Ciment gris

LOCALISATION : Sur le potelet dans le local 2

ECHANTILLON N°: 15

ANALYSE PROTEC N°: P210081022-03

AMIANTE : Absence



MATERIAU : Colle grise des ardoises

LOCALISATION : Sur le potelet dans le local 2

ECHANTILLON N°: 16

ANALYSE PROTEC N°: P210081022-04

AMIANTE : Absence



MATERIAU : Plâtre blanc

LOCALISATION : De rebouchage autour du conduit
de fumée dans le local 2

ECHANTILLON N°: 17

ANALYSE PROTEC N°: P210081022-05

AMIANTE : Absence



MATERIAU : Chauffage gaz

LOCALISATION : Dans le local 2

VISUEL N°: 3

AMIANTE : Absence



MATERIAU : Joint en amiante ciment

LOCALISATION : Sur le chauffage gaz dans le local 2

VISUEL N°: 3

AMIANTE : Présence



MATERIAU : Chauffage électrique

LOCALISATION : Dans le local 2

VISUEL N°: 4

AMIANTE : Absence



MATERIAUX : Joint ciment gris et joint souple translucide

LOCALISATION : Entre le châssis bois de la fenêtre et de la maçonnerie dans le local 2

ECHANTILLONS N°: 18 et 19

ANALYSES PROTEC N°: P210081022-06
P210081022-07

AMIANTE : Absence



MATERIAU : Joint mousse

LOCALISATION : Entre l'ouvrant et bâti de fenêtre dans le local 2

ECHANTILLON N°: 20

ANALYSE PROTEC N°: P210081022-08

AMIANTE : Absence



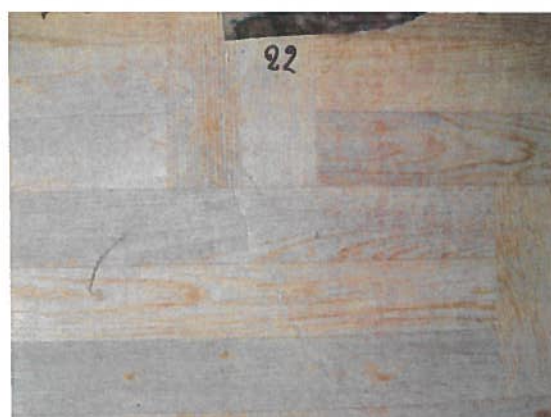
MATERIAU : Panneau isorel

LOCALISATION : En soubassement des fenêtres
dans le local 3

ECHANTILLON N°: 21

ANALYSE PROTEC N°: P210081022-09

AMIANTE : Absence



MATERIAU : PVC en lès imitation parquet

LOCALISATION : Au sol dans le local 3

ECHANTILLON N°: 22

ANALYSE PROTEC N°: P210081022-10

AMIANTE : Absence



MATERIAU : PVC en lès imitation carrelage

LOCALISATION : Sous le PVC en lès dans le local
3

ECHANTILLON N°: 23

ANALYSE PROTEC N°: P210081022-11

AMIANTE : Absence



MATERIAU : Toile de fibre tissée + plâtre blanc

LOCALISATION : Au plafond du local 3

ECHANTILLON N°: 24

ANALYSE PROTEC N°: P210081022-12

AMIANTE : Absence



MATERIAU : Colle blanche des plinthes

LOCALISATION : Sur le mur dans le local 4

ECHANTILLON N°: 25

ANALYSE PROTEC N°: P210081014-01

AMIANTE : Absence



MATERIAU : Colle grise des carrelages

LOCALISATION : Au sol dans le local 4

ECHANTILLON N°: 26

ANALYSE PROTEC N°: P210081014-02

AMIANTE : Absence



MATERIAU : Colle blanche des faïences

LOCALISATION : Sur le mur dans le local 4

ECHANTILLON N°: 27

ANALYSE PROTEC N°: P210081014-03

AMIANTE : Absence



MATERIAU : Colle blanche des faïences + isorel

LOCALISATION : Sur le mur dans le local 4

ECHANTILLON N°: 28

ANALYSE PROTEC N°: P210081014-04

AMIANTE : Absence



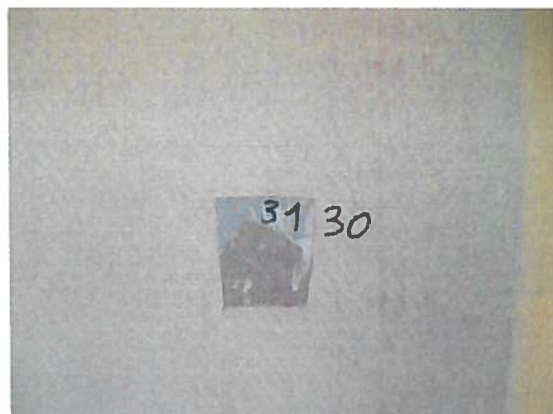
MATERIAU : PVC souple blanc

LOCALISATION : Sur le meuble dans le local 4

ECHANTILLON N°: 29

ANALYSE PROTEC N°: P210081014-05

AMIANTE : Absence



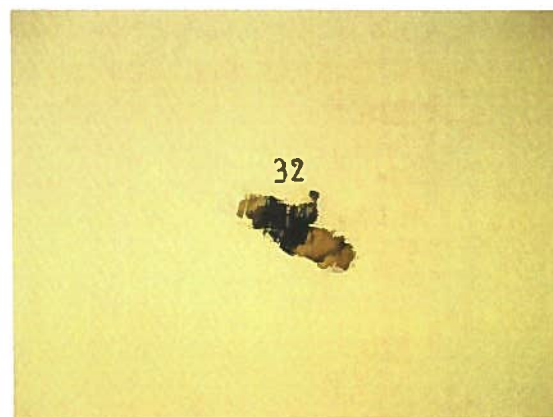
MATERIAU : Toile de fibre tissée et enduit blanc +
peinture jaune

LOCALISATION : Sur le mur dans le local 4

ECHANTILLON N°: 30 et 31

ANALYSE PROTEC N°: P210081014-06
P210081014-07

AMIANTE : Absence



MATERIAU : Toile de fibre tissée + isorel

LOCALISATION : Au plafond dans le local 4

ECHANTILLON N°: 32

ANALYSE PROTEC N°: P210081014-08

AMIANTE : Absence



MATERIAU : Joint dur gris

LOCALISATION : Entre le bâti de fenêtre bois et la
maçonnerie du local 4

ECHANTILLON N°: 33

ANALYSE PROTEC N°: P210081014-09

AMIANTE : Absence

(

(

(

(



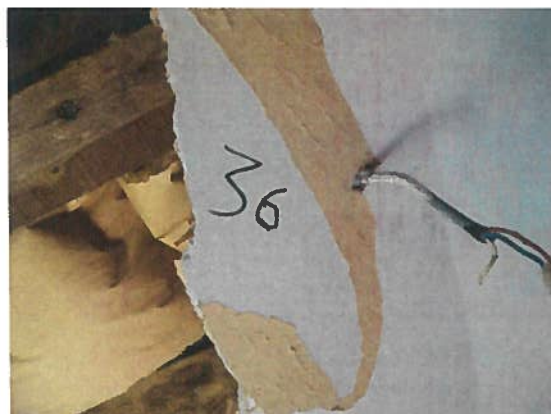
MATERIAUX : Colle blanche des carrelages et
ragréage gris

LOCALISATION : Au sol dans le local 5

ECHANTILLONS N°: 34 et 35

ANALYSES PROTEC N°: P210081014-10
P210081014-11

AMIANTE : Absence



MATERIAU : Plaque de plâtre

LOCALISATION : Au plafond dans le local 5

ECHANTILLON N°: 36

ANALYSE PROTEC N°: P210081014-12

AMIANTE : Absence



MATERIAU : PVC souple jaune

LOCALISATION : Appui de fenêtre dans le local 5

ECHANTILLON N°: 37

ANALYSE PROTEC N°: P210081014-13

AMIANTE : Absence



MATERIAU : Fibre jaune + papier marron

LOCALISATION : Au plafond au-dessus des
plaques de plâtre dans le local 5

ECHANTILLON N°: 38

ANALYSE PROTEC N°: P211081028-01

AMIANTE : Absence



MATERIAU : Plâtre blanc

LOCALISATION : Sur le mur dans le local 5

ECHANTILLON N°: 39

ANALYSE PROTEC N°: P211081028-02

AMIANTE : Absence



MATERIAU : Colle grise des faïences

LOCALISATION : Sur le mur dans la salle de bains

ECHANTILLON N°: 40

ANALYSE PROTEC N°: P211081028-03

AMIANTE : Absence



MATERIAU : Colle grise des carrelages

LOCALISATION : Au sol dans la salle de bains

ECHANTILLON N°: 41

ANALYSE PROTEC N°: P211081028-04

AMIANTE : Absence



MATERIAU : Colle grise des carrelages

LOCALISATION : Au sol dans les WC

ECHANTILLON N°: 42

ANALYSE PROTEC N°: P211081028-05

AMIANTE : Absence

Dossier : A076-CC-08	Rapport n° RA076-0708	Repérage de l'amiante avant travaux	
Immeuble : MAISON – RN 13 – 50470 TOLLEVAST			



MATERIAU : Enduit blanc

LOCALISATION : Sur la cloison extérieur de la
salle de bains et des WC

ECHANTILLON N°: 43

ANALYSE PROTEC N°: P211081028-06

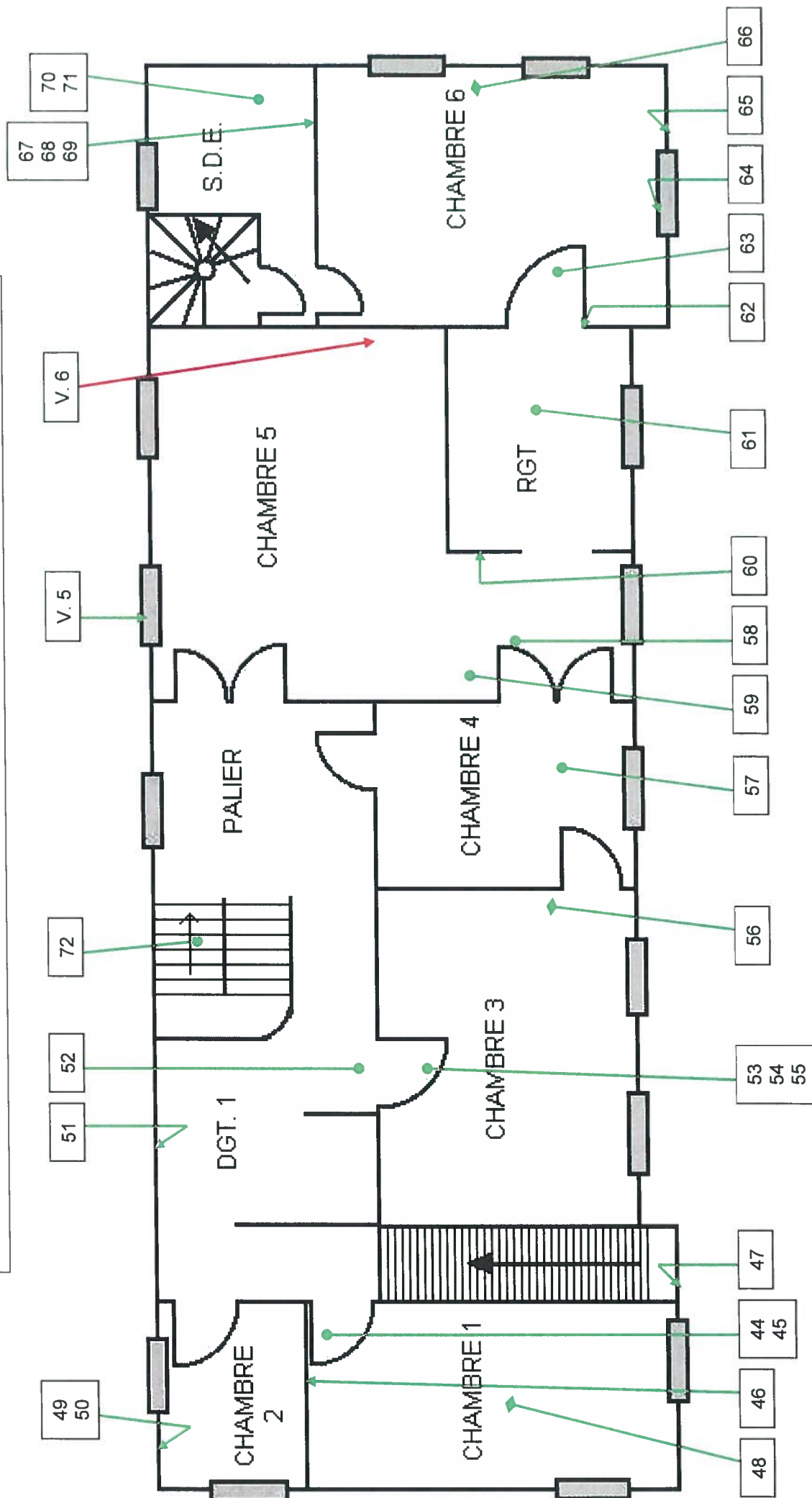
AMIANTE : Absence



LEGENDE :

— : Echantillon pris au plafond

— : Echantillon pris au sol

1^{ER} ETAGE

PHOTOGRAPHIE 1^{ER} ETAGE



MATERIAU : Moquette bleue marine à motifs

LOCALISATION : Au sol dans la chambre 1

ECHANTILLON N°: 44

ANALYSE PROTEC N°: P211081028-07

AMIANTE : Absence



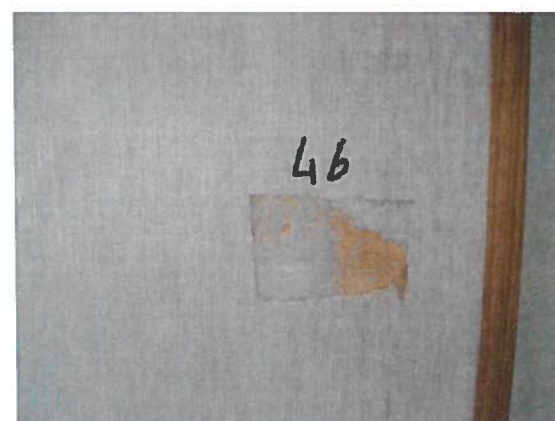
MATERIAU : Moquette beige

LOCALISATION : Sous la moquette bleue marine
dans la chambre 1

ECHANTILLON N°: 45

ANALYSE PROTEC N°: P211081028-08

AMIANTE : Absence



MATERIAU : Papier peint rose + sous-couche

LOCALISATION : Sur le mur dans la chambre 1

ECHANTILLON N°: 46

ANALYSE PROTEC N°: P211081028-09

AMIANTE : Absence



MATERIAU : Moquette beige + sous-couche + colle

LOCALISATION : Dans le placard de la chambre 1

ECHANTILLON N°: 47

ANALYSE PROTEC N°: P211081028-10

AMIANTE : Absence



MATERIAU : Peinture crépi blanc + sous-couche + colle grise

LOCALISATION : Au plafond dans la chambre 1

ECHANTILLON N°: 48

ANALYSE PROTEC N°: P211081028-11

AMIANTE : Absence



MATERIAUX : Plaque de plâtre et colle beige des plaques de plâtre

LOCALISATION : Sur le mur dans la chambre 2

ECHANTILLONS N°: 49 et 50

ANALYSES PROTEC N°: P211081028-12
P211081024-01

AMIANTE : Absence



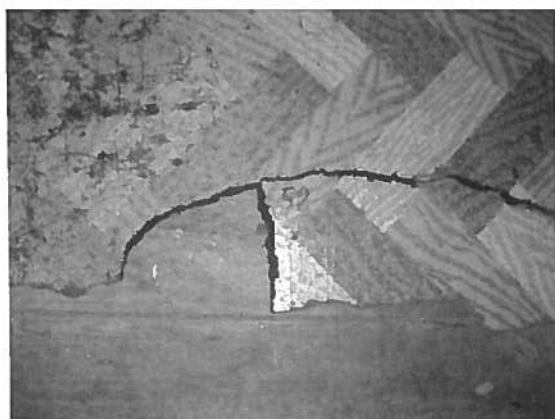
MATERIAU : Ragrée gris

LOCALISATION : Au sol dans le dégagement 1

ECHANTILLON N°: 51

ANALYSE PROTEC N°: P211081024-02

AMIANTE : Absence



MATERIAU : PVC en lès gris vert

LOCALISATION : Au sol dans le dégagement 1

ECHANTILLON N°: 52

ANALYSE PROTEC N°: P211081024-03

AMIANTE : Absence

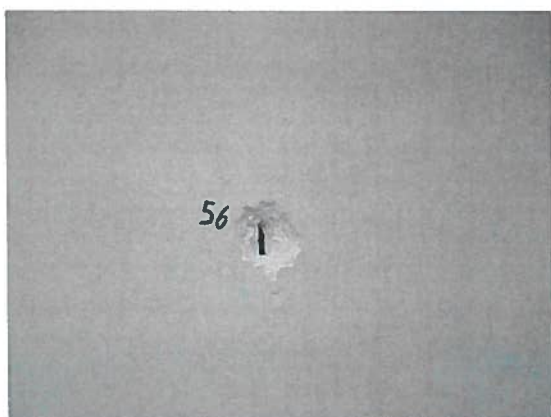
Dossier : A076-CC-08	Rapport n° RA076-0708	Repérage de l'amiante avant travaux	
Immeuble : MAISON – RN 13 – 50470 TOLLEVAST			



MATERIAU : PVC en lès marron moucheté
LOCALISATION : Au sol dans la chambre 3
ECHANTILLON N°: 53
ANALYSE PROTEC N°: P211081024-04
AMIANTE : Absence



MATERIAU : Carton brun et enduit gris
LOCALISATIONS : Au sol sous le PVC en lès dans la chambre 3
ECHANTILLONS N°: 54 et 55
ANALYSES PROTEC N°: P211081024-05
P211081024-06
AMIANTE : Absence



MATERIAU : Plâtre blanc
LOCALISATION : Au plafond dans la chambre 3
ECHANTILLON N°: 56
ANALYSE PROTEC N°: P211081024-07
AMIANTE : Absence



MATERIAU : Moquette bleue à motifs multicolore
LOCALISATION : Au sol dans la chambre 4
ECHANTILLON N°: 57
ANALYSE PROTEC N°: P211081024-08
AMIANTE : Absence



MATERIAU : Moquette blanche à point marron

LOCALISATION : Au dans le dégagement 2

ECHANTILLON N°: 58

ANALYSE PROTEC N°: P211081024-09

AMIANTE : Absence



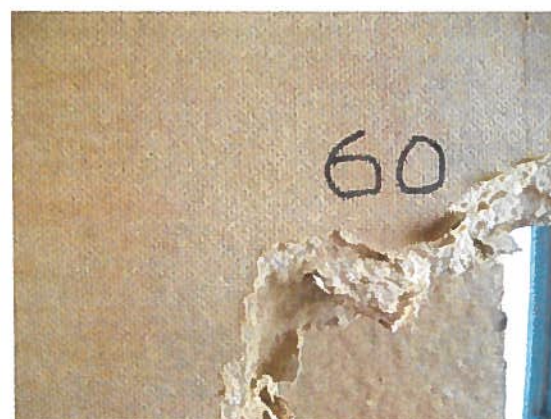
MATERIAU : PVC en lès beige moucheté + sous couche

LOCALISATION : Au sol dans la chambre 5 et sous la moquette

ECHANTILLON N°: 59

ANALYSE PROTEC N°: P211081024-10

AMIANTE : Absence



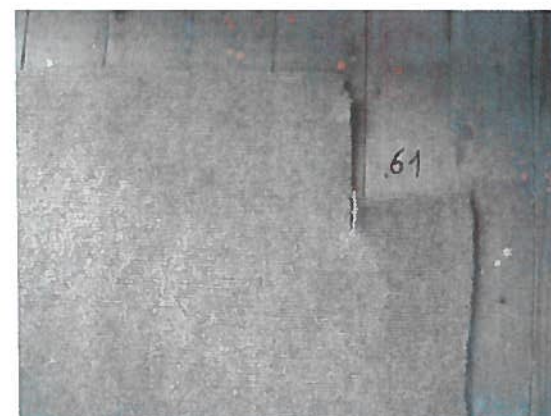
MATERIAU : Isorel des cloisons

LOCALISATION : Des cloisons du dégagement 2

ECHANTILLON N°: 60

ANALYSE PROTEC N°: P211081024-11

AMIANTE : Absence



MATERIAU : Moquette grise

LOCALISATION : Au sol dans le rangement

ECHANTILLON N°: 61

ANALYSE PROTEC N°: P211081024-12

AMIANTE : Absence



MATERIAU : Bande fibreuse dans toile PVC

LOCALISATION : Sur la porte et la fenêtre dans la chambre 6

ECHANTILLON N°: 62

ANALYSE PROTEC N°: P211081030-01

AMIANTE : Absence



MATERIAU : PVC en lès jaune

LOCALISATION : Au sol dans la chambre 6

ECHANTILLON N°: 63

ANALYSE PROTEC N°: P211081030-02

AMIANTE : Absence



MATERIAU : Plâtre blanc

LOCALISATION : De rebouchage dans la chambre 6

ECHANTILLON N°: 64

ANALYSE PROTEC N°: P211081030-03

AMIANTE : Absence



MATERIAU : Plâtre blanc

LOCALISATION : Sur le mur dans la chambre 6

ECHANTILLON N°: 65

ANALYSE PROTEC N°: P211081030-04

AMIANTE : Absence

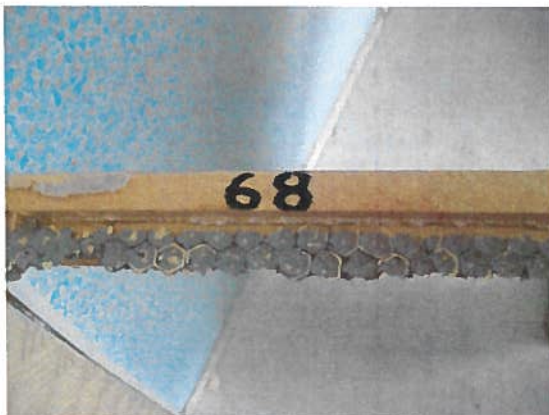
Dossier : A076-CC-08	Rapport n° RA076-0708	Repérage de l'amiante avant travaux	
Immeuble : MAISON – RN 13 – 50470 TOLLEVAST			



MATERIAU : Plâtre blanc + peinture blanche
LOCALISATION : Au plafond dans la chambre 6
ECHANTILLON N°: 66
ANALYSE PROTEC N°: P211081030-05
AMIANTE : Absence



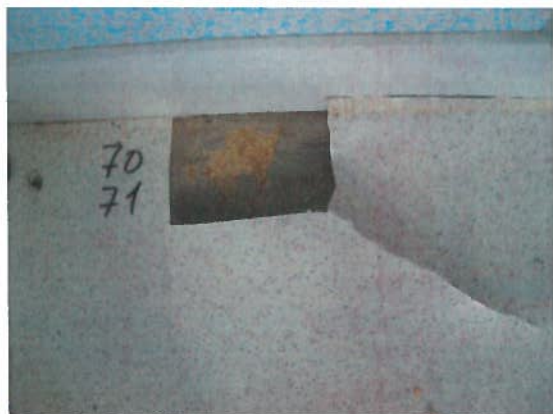
MATERIAU : Plaque beige
LOCALISATION : Dans la cabine de douche
ECHANTILLON N°: 67
ANALYSE PROTEC N°: P211081030-06
AMIANTE : Absence



MATERIAU : Joint souple gris
LOCALISATION : Dans la cabine de douche
ECHANTILLON N°: 68
ANALYSE PROTEC N°: P211081030-07
AMIANTE : Absence



MATERIAU : Joint souple blanc
LOCALISATION : Dans la cabine de douche
ECHANTILLON N°: 69
ANALYSE PROTEC N°: P211081030-08
AMIANTE : Absence



MATERIAUX : PVC en lès blanc moucheté et ragréage gris

LOCALISATION : Dans la salle de bains

ECHANTILLONS N°: 70 et 71

ANALYSES PROTEC N°: P211081030-09
P211081030-10

AMIANTE : Absence



MATERIAU : Moquette bleue + colle + ragréage gris

LOCALISATION : Au sol dans la cage d'escalier

ECHANTILLON N°: 72

ANALYSE PROTEC N°: P211081030-11

AMIANTE : Absence



MATERIAU : Absence de joint

LOCALISATION : Entre la fenêtre et la maçonnerie dans la chambre 5

VISUEL N°: 5

AMIANTE : Absence



MATERIAU : Joint en amiante ciment

LOCALISATION : De la chaudière fuel dans la chambre 5

VISUEL N°: 6

AMIANTE : Présence



LABORATOIRES PROTEC
PROTECTION ET TECHNOLOGIE DE L'ENVIRONNEMENT
 8, avenue du 1er Mai - 91120 PALAISEAU
 Tél. : 01 69 32 01 00 - Fax : 01 69 32 02 00
 e-mail : info@laboratoiresprotec.com
 www.laboratoiresprotec.com



ACCREDITATION
 N° 1-4918
 PORTEE
 DISPONIBLE SUR
 WWW.COFRAC.FR

Chantier **A076-08**

CHEVALIER DIAG

8. LA FOURNELLERIE

50690 HARDINVEST

Copie envoyée par mail

Rapport d'essai de l'affaire P210081018 - Révision : 00 A l'attention de Monsieur CHEVALIER

RECHERCHE D'AMIANTE

Référence bon de commande	<i>Rapport d'essai valide le 29.07.2008</i> CD166-A076-08/ECH 01 A 12	Prélevé par	Le client
Transporté par	la Poste	Date de réception	21.07.2008
Réceptionné par	Sylvie Chanteur	Nombre d'échantillons	12

ANALYSES DE MATERIAUX

N° d'échantillon Protec : *Rapport d'essai valide le 29.07.2008*
P210081018-01

Données client

Référence échantillon : A076-08/CC/01
 Description échantillon : Colle grise des carrelages non friable
 Localisation : -

Données laboratoire

Examen visuel

	Description échantillon	Texture	Couleur
Couche n° 1	Colle	dur(e)	blanc(che)
Couche non analysée :	carrelage beige		

Examen microscopique

Méthode d'analyse : MET (Microscope Electronique à Transmission)
 Norme d'analyse : En adaptation à la norme NF X 43050 de janvier 1996
 Nombre de préparations : 1
 Analysé par : Angélique FEUILLET le 29.07.2008

RESULTAT

Pas d'amiante détectée

Angélique FEUILLET
 Technicienne de Laboratoire

(Le rapport comporte 7 page(s))

L'accréditation du COFRAC atteste de la compétence des laboratoires pour les seuls essais couverts par l'accréditation.
 Le rapport ne concerne que les objets soumis à l'essai. Sa reproduction n'est autorisée que sous sa forme intégrale.

Page 1 / 7

Dossier : A076-CC-08	Rapport n° RA076-0708	Repérage de l'amiante avant travaux	U F
Immeuble : MAISON – RN 13 – 50470 TOLLEVAST			

Rapport d'essai de l'affaire P210081018
Copie envoyée par mail

-Révision 00

Chantier : A076-08
CHEVALIER DIAG

ANALYSES DE MATERIAUX

Rapport d'essai valide le 29.07.2008

N° d'échantillon Protec : P210081018-02

Données client

Référence échantillon A076-08/CC/02
Description échantillon Colle grise des carrelages non friable
Localisation -

Données laboratoire

Examen visuel

Couche n° 1

Couches indissociables :

Description échantillon

Colle

Texture

dur(e)

Couleur

gris(e)

carrelage rouge

Examen microscopique

Méthode d'analyse MET (Microscope Electronique à Transmission)
Norme d'analyse En adaptation à la norme NF X 43050 de janvier 1996
Nombre de préparations 1
Analyse par Angélique FEUILLET le 29.07.2008

RESULTAT

Pas d'amiante détectée

N° d'échantillon Protec : P210081018-03

Données client

Référence échantillon A076-08/CC/03
Description échantillon Plâtre blanc non friable
Localisation -

Données laboratoire

Examen visuel

Couche n° 1

Description échantillon

Plâtre

Texture

Couleur

blanc(che)

Examen microscopique

Méthode d'analyse MET (Microscope Electronique à Transmission)
Norme d'analyse En adaptation à la norme NF X 43050 de janvier 1996
Nombre de préparations 1
Analyse par Angélique FEUILLET le 29.07.2008

RESULTAT

Pas d'amiante détectée



Angélique FEUILLET
Technicienne de Laboratoire

Dossier : A076-CC-08	Rapport n° RA076-0708	Repérage de l'amiante avant travaux	UD
Immeuble : MAISON – RN 13 – 50470 TOLLEVAST			

Rapport d'essai de l'affaire P210081018
Copie envoyée par mail

- Révision 00

Chantier : A076-08
CHEVALIER DIAG

ANALYSES DE MATERIAUX

Rapport d'essai valide le 29.07.2008

N° d'échantillon Protec : P210081018-04

Données client

Référence échantillon A076-08/CC/04
Description échantillon Colle beige non friable
Localisation -

Données laboratoire

Examen visuel

Couche n° 1

Description échantillon

Colle

Texture

souple

Couleur

jaune

Examen microscopique

Méthode d'analyse MET (Microscope Electronique à Transmission)
Norme d'analyse En adaptation à la norme NF X 43050 de janvier 1996
Nombre de préparations 1
Analyse par Angélique FEUILLET le 29.07.2008

RESULTAT

Pas d'amiante détectée

N° d'échantillon Protec : P210081018-05

Données client

Référence échantillon A076-08/CC/05
Description échantillon Enduit gris non friable
Localisation -

Données laboratoire

Examen visuel

Couche n° 1

Description échantillon

Enduit

Texture

Couleur

gris(e)

Examen microscopique

Méthode d'analyse MET (Microscope Electronique à Transmission)
Norme d'analyse En adaptation à la norme NF X 43050 de janvier 1996
Nombre de préparations 1
Analyse par Angélique FEUILLET le 29.07.2008

RESULTAT

Pas d'amiante détectée



Angélique FEUILLET
Technicienne de Laboratoire

(Le rapport comporte 7 page(s))

L'accréditation du COFRAC atteste de la compétence des laboratoires pour les seuls essais couverts par l'accréditation.
Le rapport ne concerne que les objets soumis à l'essai. Sa reproduction n'est autorisée que sous sa forme intégrale.

Page 3 / 7

Dossier : A076-CC-08	Rapport n° RA076-0708	Repérage de l'amiante avant travaux	U
Immeuble : MAISON – RN 13 – 50470 TOLLEVAST			

Rapport d'essai de l'affaire P210081018
Copie envoyée par mail

-Révision 00

Chantier : A076-08
CHEVALIER DIAG

ANALYSES DE MATERIAUX

N° d'échantillon Protec :

Rapport d'essai valide le 29.07.2008
P210081018-06

Données client

Référence échantillon
Description échantillon
Localisation

A076-08/CC/06
Enduit gris non friable
-

Données laboratoire

Examen visuel

Couche n° 1

Description échantillon
Enduit

Texture

Couleur
gris(e)

Examen microscopique

Méthode d'analyse
Norme d'analyse
Nombre de préparations
Analyté par

MET (Microscope Electronique à Transmission)
En adaptation à la norme NF X 43050 de janvier 1996
1
Angélique FEUILLET le 29.07.2008

RESULTAT

Pas d'amiante détectée

N° d'échantillon Protec :

P210081018-07

Données client

Référence échantillon
Description échantillon
Localisation

A076-08/CC/07
Papier peint rose + isolant non friable
-

Données laboratoire

Examen visuel

Couche n° 1
Couche n° 2

Description échantillon
papier peint
+ polystyrene

Texture
fibreuse(se)

Couleur
rose
blanc(che)

Examen microscopique

Méthode d'analyse
Norme d'analyse
Nombre de préparations
Analyté par

MET (Microscope Electronique à Transmission)
En adaptation à la norme NF X 43050 de janvier 1996
1
Angélique FEUILLET le 29.07.2008

RESULTAT

Pas d'amiante détectée




Angélique FEUILLET
Technicienne de Laboratoire

(

(

(

(

Dossier : A076-CC-08	Rapport n° RA076-0708	Repérage de l'amiante avant travaux	
Immeuble : MAISON – RN 13 – 50470 TOLLEVAST			

Rapport d'essai de l'affaire P210081018
Copie envoyée par mail

- Révision 00

Chantier : A076-08
CHEVALIER DIAG

ANALYSES DE MATERIAUX

N° d'échantillon Protec :

Rapport d'essai valide le 29.07.2008
P210081018-08

Données client

Référence échantillon A076-08/CC/08
Description échantillon Plâtre blanc non friable
Localisation -

Données laboratoire

Examen visuel

Couche n° 1

Description échantillon

Plâtre

Texture

Couleur

blanc(che)

Examen microscopique

Méthode d'analyse MET (Microscope Electronique à Transmission)
Norme d'analyse En adaptation à la norme NF X 43050 de janvier 1996
Nombre de préparations 1
Analysé par Angélique FEUILLET le 29.07.2008

RESULTAT

Pas d'amiante détectée

N° d'échantillon Protec :

P210081018-09

Données client

Référence échantillon A076-08/CC/00
Description échantillon Plâtre blanc non friable
Localisation -

Données laboratoire

Examen visuel

Couche n° 1

Description échantillon

Plâtre

Texture

Couleur

blanc(che)

Couche non analysée :

Peinture blanche

Examen microscopique

Méthode d'analyse MET (Microscope Electronique à Transmission)
Norme d'analyse En adaptation à la norme NF X 43050 de janvier 1996
Nombre de préparations 1
Analysé par Angélique FEUILLET le 29.07.2008

RESULTAT

Pas d'amiante détectée



Angélique FEUILLET
Technicienne de Laboratoire

(Le rapport comporte 7 page(s))

L'accréditation du COFRAC atteste de la compétence des laboratoires pour les seuls essais couverts par l'accréditation.
Le rapport ne concerne que les objets soumis à l'essai. Sa reproduction n'est autorisée que sous sa forme intégrale.

Page 5 / 7

Dossier : A076-CC-08	Rapport n° RA076-0708	Repérage de l'amiante avant travaux	UD
Immeuble : MAISON – RN 13 – 50470 TOLLEVAST			

Rapport d'essai de l'affaire P210081018
Copie envoyée par mail

-Révision 00

Chantier : A076-08
CHEVALIER DIAG

ANALYSES DE MATERIAUX

N° d'échantillon Protec :

Rapport d'essai valide le 29.07.2008
P210081018-10

Données client

Référence échantillon
Description échantillon
Localisation

A076-08/CC/10
Plâtre blanc non friable
-

Données laboratoire

Examen visuel

Couche n° 1

Description échantillon
Plâtre

Texture

Couleur
blanc(che)

Examen microscopique

Méthode d'analyse
Norme d'analyse
Nombre de préparations
Analyse par

MET (Microscope Electronique à Transmission)
En adaptation à la norme NF X 43050 de janvier 1996
1
Angélique FEUILLET le 29.07.2008

RESULTAT

Pas d'amiante détectée

N° d'échantillon Protec :

P210081018-11

Données client

Référence échantillon
Description échantillon
Localisation

A076-08/CC/11
Toile de fibre tissée + plâtre blanc non friable
-

Données laboratoire

Examen visuel

Couche n° 1
Couche n° 2

Description échantillon
toile
+ Plâtre

Texture
fibreuse(se)

Couleur
blanc(che)
blanc(che)

Examen microscopique

Méthode d'analyse
Norme d'analyse
Nombre de préparations
Analyse par


MET (Microscope Electronique à Transmission)
En adaptation à la norme NF X 43050 de janvier 1996
1
Angélique FEUILLET le 29.07.2008

RESULTAT

Pas d'amiante détectée



Angélique FEUILLET
Technicienne de Laboratoire

Dossier : A076-CC-08	Rapport n° RA076-0708	Repérage de l'amiante avant travaux	
Immeuble : MAISON – RN 13 – 50470 TOLLEVAST			

Rapport d'essai de l'affaire P210081018
Copie envoyée par mail

- Révision 00

Chantier : A076-08
CHEVALIER DIAG

ANALYSES DE MATERIAUX

N° d'échantillon Protec : P210081018-12

Rapport d'essai valide le 29.07.2008

Données client

Référence échantillon A076-08/CC/12
Description échantillon Plâtre blanc non friable
Localisation -

Données laboratoire

Examen visuel

Couche n° 1

Description échantillon

Plâtre

Texture

Couleur

blanc(che)

Couches indissociables :

Peinture jaune

Examen microscopique

Méthode d'analyse MET (Microscope Electronique à Transmission)
Norme d'analyse En adaptation à la norme NF X 43050 de janvier 1996
Nombre de préparations 1
Analyse par Angélique FEUILLET le 29.07.2008

RESULTAT

Pas d'amiante détectée



Angélique FEUILLET
Technicienne de Laboratoire

Angélique FEUILLET
Technicienne
(Le rapport comporte 7 page(s))

L'accréditation du COFRAC atteste de la compétence des laboratoires pour les seuls essais couverts par l'accréditation.
Le rapport ne concerne que les objets soumis à l'essai. Sa reproduction n'est autorisée que sous sa forme intégrale.

Page 7 / 7



LABORATOIRES PROTEC
 8, avenue du 1er Mai - 91120 PALAISEAU
 Tél. : 01 69 32 01 00 - Fax : 01 69 32 02 00
 e-mail : info@laboratoiresprotec.com
 www.laboratoiresprotec.com



ACCREDITATION
 N° 1-4910
 PORTÉE
 DISPONIBLE SUR
 WWW.COFRAC.FR

Chantier A076-08

CHEVALIER DIAG

8. LA FOURNELLERIE

50690 HARDINVEST

Copie envoyée par mail

Rapport d'essai de l'affaire P210081022 - Révision : 00 A l'attention de Monsieur CHEVALIER

RECHERCHE D'AMIANTE

Référence bon de commande	<i>Rapport d'essai valide le 29.07.2008</i>	Prélevé par	Le client
Transporté par	CD166-A076-08	Date de réception	21.07.2008
Réceptionné par	la Poste Lionel GABOURG	Nombre d'échantillons	12

ANALYSES DE MATERIAUX

N° d'échantillon Protec : *Rapport d'essai valide le 29.07.2008*
 P210081022-01

Données client
 Référence échantillon A076-08/CC/13
 Description échantillon Plâtre blanc non friable
 Localisation -

Données laboratoire

Examen visuel

	Description échantillon	Texture	Couleur
Couche n° 1	Plâtre		blanc(che)

Examen microscopique
 Méthode d'analyse
 Norme d'analyse
 Nombre de préparations
 Analysé par

MET (Microscope Electronique à Transmission)
 En adaptation à la norme NF X 43050 de janvier 1996
 1
 Nathalie DUPONT le 29.07.2008

RESULTAT

Pas d'amiante détectée

Angélique FEUILLET
 Technicienne de Laboratoire

(Le rapport comporte 7 page(s))

L'accréditation du COFRAC atteste de la compétence des laboratoires pour les seuls essais couverts par l'accréditation.
 Le rapport ne concerne que les objets soumis à l'essai. Sa reproduction n'est autorisée que sous sa forme intégrale.

Page 1 / 7

Dossier : A076-CC-08	Rapport n° RA076-0708	Repérage de l'amiante avant travaux	U D
Immeuble : MAISON – RN 13 – 50470 TOLLEVAST			

Rapport d'essai de l'affaire P210081022
Copie envoyée par mail

- Révision 00

Chantier : A076-08
CHEVALIER DIAG

ANALYSES DE MATERIAUX

N° d'échantillon Protec :

Rapport d'essai valide le 29.07.2008
P210081022-02

Données client

Référence échantillon
Description échantillon
Localisation

A076-08/CC/14
Plâtre blanc non friable
-

Données laboratoire

Examen visuel

Couche n° 1

Description échantillon
Plâtre

Texture

Couleur
blanc(che)

Examen microscopique

Méthode d'analyse
Norme d'analyse
Nombre de préparations
Analyse par

MET (Microscope Electronique à Transmission)
En adaptation à la norme NF X 43050 de janvier 1996
1
20072008 le ndu

RESULTAT

Pas d'amiante détectée

N° d'échantillon Protec :

P210081022-03

Données client

Référence échantillon
Description échantillon
Localisation

A076-08/CC/15
Ciment gris non friable
-

Données laboratoire

Examen visuel

Couche n° 1

Description échantillon
ciment

Texture
dur(e)

Couleur
gris(e)

Examen microscopique

Méthode d'analyse
Norme d'analyse
Nombre de préparations
Analyse par

MET (Microscope Electronique à Transmission)
En adaptation à la norme NF X 43050 de janvier 1996
1
Nathalie DUPONT le 29.07.2008

RESULTAT

Pas d'amiante détectée

Angélique FÉLILLY
Technicienne de Laboratoire

Dossier : A076-CC-08	Rapport n° RA076-0708	Repérage de l'amiante avant travaux	U1
Immeuble : MAISON – RN 13 – 50470 TOLLEVAST			

Rapport d'essai de l'affaire P210081022
Copie envoyée par mail

- Révision 00

Chantier : A076-08
CHEVALIER DIAG

ANALYSES DE MATERIAUX

Rapport d'essai valide le 29.07.2008

N° d'échantillon Protec :

P210081022-04

Données client

Référence échantillon
Description échantillon
Localisation

A076-08/CC/16
Colle grise des ardoises non friable
-

Données laboratoire

Examen visuel

Couche n° 1

Description échantillon

Colle

Texture

dur(e)

Couleur

gris(e)

Examen microscopique

Méthode d'analyse
Norme d'analyse
Nombre de préparations
Analyse par

MET (Microscope Electronique à Transmission)
En adaptation à la norme NF X 43050 de janvier 1996
1
Nathalie DUPONT le 29.07.2008

RESULTAT

Pas d'amiante détectée

N° d'échantillon Protec :

P210081022-05

Données client

Référence échantillon
Description échantillon
Localisation

A076-08/CC/17
Plâtre blanc non friable
-

Données laboratoire

Examen visuel

Couche n° 1

Description échantillon

Plâtre

Texture

Couleur

blanc(che)

Examen microscopique

Méthode d'analyse
Norme d'analyse
Nombre de préparations
Analyse par

MET (Microscope Electronique à Transmission)
En adaptation à la norme NF X 43050 de janvier 1996
1
Nathalie DUPONT le 29.07.2008

RESULTAT

Pas d'amiante détectée




Angélique FEUILLET
Technicienne de Laboratoire

(Le rapport comporte 7 page(s))

L'accréditation du COFRAC atteste de la compétence des laboratoires pour les seuls essais couverts par l'accréditation.
Le rapport ne concerne que les objets soumis à l'essai. Sa reproduction n'est autorisée que sous sa forme intégrale.

Page 3 / 7

Dossier : A076-CC-08	Rapport n° RA076-0708	Repérage de l'amiante avant travaux	
Immeuble : MAISON – RN 13 – 50470 TOLLEVAST			

Rapport d'essai de l'affaire P210081022
Copie envoyée par mail

- Révision 00

Chantier : A076-08
CHEVALIER DIAG

ANALYSES DE MATERIAUX

Rapport d'essai valide le 29.07.2008

N° d'échantillon Protec :

P210081022-06

Données client

Référence échantillon
Description échantillon
Localisation

A076-08/CC/18
Joint ciment gris non friable
-

Données laboratoire

Examen visuel

Couche n° 1

Description échantillon

Joint

Texture

dur(e)

Couleur

gris(e)

Examen microscopique

Méthode d'analyse
Norme d'analyse
Nombre de préparations
Analyse par

MET (Microscope Electronique à Transmission)
En adaptation à la norme NF X 43050 de janvier 1996
1
Nathalie DUPONT le 29.07.2008

RESULTAT

Pas d'amiante détectée

N° d'échantillon Protec :

P210081022-07

Données client

Référence échantillon
Description échantillon
Localisation

A076-08/CC/10
Joint souple translucide non friable
-

Données laboratoire

Examen visuel

Couche n° 1

Description échantillon

Joint

Texture

souple

Couleur

translucide

Examen microscopique

Méthode d'analyse
Norme d'analyse
Nombre de préparations
Analyse par

MET (Microscope Electronique à Transmission)
En adaptation à la norme NF X 43050 de janvier 1996
1
Nathalie DUPONT le 29.07.2008

RESULTAT

Pas d'amiante détectée



Angélique FEUILLET
Technicienne de Laboratoire

Dossier : A076-CC-08	Rapport n° RA076-0708	Repérage de l'amiante avant travaux	
Immeuble : MAISON – RN 13 – 50470 TOLLEVAST			

Rapport d'essai de l'affaire P210081022
Copie envoyée par mail

- Révision 00

Chantier : A076-08
CHEVALIER DIAG

ANALYSES DE MATERIAUX

N° d'échantillon Protec :

Rapport d'essai valide le 29.07.2008
P210081022-08

Données client

Référence échantillon A076-08/CC/20
Description échantillon Joint mousse non friable
Localisation -

Données laboratoire

Examen visuel

Couche n° 1

Description échantillon mousse

Texture souple

Couleur gris(e)

Examen microscopique

Méthode d'analyse MET (Microscope Electronique à Transmission)
Norme d'analyse En adaptation à la norme NF X 43050 de janvier 1996
Nombre de préparations 1
Analysé par Nathalie DUPONT le 29.07.2008

RESULTAT

Pas d'amiante détectée

N° d'échantillon Protec :

P210081022-09

Données client

Référence échantillon A076-08/CC/21
Description échantillon Panneau Isorel non friable
Localisation -

Données laboratoire

Examen visuel

Couche n° 1

Couche n° 2

Description échantillon
Laine
+ Peinture

Texture

Couleur
beige
gris(e)

Examen microscopique

Méthode d'analyse MET (Microscope Electronique à Transmission)
Norme d'analyse En adaptation à la norme NF X 43050 de janvier 1996
Nombre de préparations 1
Analysé par Nathalie DUPONT le 29.07.2008

RESULTAT

Pas d'amiante détectée



Angélique FEBULLET
Technicienne de Laboratoire

(Le rapport comporte 7 page(s))

L'accréditation du COFRAC atteste de la compétence des laboratoires pour les seuls essais couverts par l'accréditation.
Le rapport ne concerne que les objets soumis à l'essai. Sa reproduction n'est autorisée que sous sa forme intégrale.

Page 5 / 7

Rapport d'essai de l'affaire P210081022
Copie envoyée par mail

-Révision 00

Chantier : A076-08
CHEVALIER DIAG

ANALYSES DE MATERIAUX

N° d'échantillon Protec : P210081022-10

Rapport d'essai validé le 29.07.2008

Données client

Référence échantillon
Description échantillon
Localisation

A076-08/CC/22
PVC en lès imitation parquet non friable

Données laboratoire

Examen visuel

Couche n° 1

Description échantillon

Revêtement

Texture

souple

Couleur

marron

Examen microscopique

Méthode d'analyse
Norme d'analyse
Nombre de préparations
Analyse par

MET (Microscope Electronique à Transmission)
En adaptation à la norme NF X 43050 de janvier 1996
1
Nathalie DUPONT le 29.07.2008

RESULTAT

Pas d'amiante détectée

N° d'échantillon Protec : P210081022-11

Données client

Référence échantillon
Description échantillon
Localisation

A076-08/CC/23
PVC en lès imitation carrelage non friable

Données laboratoire

Examen visuel

Couche n° 1

Description échantillon

Revêtement

Texture

souple

Couleur

marron

Examen microscopique

Méthode d'analyse
Norme d'analyse
Nombre de préparations
Analyse par

MET (Microscope Electronique à Transmission)
En adaptation à la norme NF X 43050 de janvier 1996
1
Nathalie DUPONT le 29.07.2008

RESULTAT

Pas d'amiante détectée



Angélique FÉLLETT
Technicienne de Laboratoire

Dossier : A076-CC-08	Rapport n° RA076-0708	Repérage de l'amiante avant travaux	U D
Immeuble : MAISON – RN 13 – 50470 TOLLEVAST			

Rapport d'essai de l'affaire P210081022
Copie envoyée par mail

-Révision 00

Chantier : A076-08
CHEVALIER DIAG

ANALYSES DE MATERIAUX

N° d'échantillon Protec : *Rapport d'essai valide le 29.07.2008*
P210081022-12

Données client

Référence échantillon
Description échantillon
Localisation

A076-08/CC/24
Toile de fibre tissée + plâtre blanc
-

Données laboratoire

Examen visuel

Couche n° 1
Couche n° 2

Description échantillon	Texture	Couleur
toile	fibreux(se)	blanc(che)
+ Plâtre		blanc(che)

Examen microscopique

Méthode d'analyse
Norme d'analyse
Nombre de préparations
Analyse par

MET (Microscope Electronique à Transmission)
En adaptation à la norme NF X 43050 de janvier 1996
1
Nathalie DUPONT le 29.07.2008

RESULTAT

Pas d'amiante détectée



Angélique FEUILLET
Technicienne de Laboratoire

Angélique FEUILLET
Technicienne
(Le rapport comporte 7 page(s))

L'accréditation du COFRAC atteste de la compétence des laboratoires pour les seuls essais couverts par l'accréditation.
Le rapport ne concerne que les objets soumis à l'essai. Sa reproduction n'est autorisée que sous sa forme intégrale.

Page 7 / 7



LABORATOIRES PROTEC
8, avenue du 1er Mai - 91120 PALAISEAU
Tél. : 01 69 32 01 00 - Fax : 01 69 32 02 00
e-mail : info@laboratoiresprotec.com
www.laboratoiresprotec.com



ACCREDITATION
N° 1-4918
PORTÉE
DISPONIBLE SUR
WWW.COFRAC.FR

Chantier A076-08

CHEVALIER DIAG

8. LA FOURNELLERIE

Copie envoyée par mail

50690 HARDINVAST

Rapport d'essai de l'affaire P210081014 - Révision : 00 A l'attention de Monsieur CHEVALIER

RECHERCHE D'AMIANTE

Référence bon de commande
Transporté par
Réceptionné par

Rapport d'essai valide le 29.07.2008

CD166-A076-08/ECH 25 A 37
la Poste
Sylvie Chanteur

Prélevé par
Date de réception
Nombre d'échantillons

Le client
21.07.2008
13

ANALYSES DE MATERIAUX

N° d'échantillon Protec :

Rapport d'essai valide le 29.07.2008

P210081014-01

Données client

Référence échantillon
Description échantillon
Localisation

A076-08/CC/25
Colle blanche des plinthes non friable
-

Données laboratoire

Examen visuel

Couche n° 1

Description échantillon
Colle

Texture
dur(e)

Couleur
blanc(che)

Couche non analysée :

carrelage noir

Examen microscopique

Méthode d'analyse
Norme d'analyse
Nombre de préparations
Analyse par

MET (Microscope Electronique à Transmission)
En adaptation à la norme NF X 43050 de janvier 1996
1
Nathalie DUPONT le 29.07.2008

RESULTAT

Pas d'amiante détectée



Angélique PERILLET
Technicienne de Laboratoire

(Le rapport comporte 7 page(s))

L'accréditation du COFRAC atteste de la compétence des laboratoires pour les seuls essais couverts par l'accréditation.
Le rapport ne concerne que les objets soumis à l'essai. Sa reproduction n'est autorisée que sous sa forme intégrale.

Page 1 / 7

Rapport d'essai de l'affaire P210081014
Copie envoyée par mail

- Révision 00

Chantier : A076-08
CHEVALIER DIAG

ANALYSES DE MATERIAUX

Rapport d'essai valide le 29.07.2008

N° d'échantillon Protec :

P210081014-02

Données client

Référence échantillon

A076-08/CC/26

Description échantillon

Colle grise des carrelages non friable

Localisation

-

Données laboratoire

Examen visuel

Couche n° 1

Description échantillon

Colle

Texture

dur(e)

Couleur

gris(e)

Couche non analysée :

carrelage beige

Examen microscopique

Méthode d'analyse

MET (Microscope Electronique à Transmission)

Norme d'analyse

En adaptation à la norme NF X 43050 de janvier 1996

Nombre de préparations

1

Analysé par

Nathalie DUPONT le 29.07.2008

RESULTAT

Pas d'amiante détectée

N° d'échantillon Protec :

P210081014-03

Données client

Référence échantillon

A076-08/CC/27

Description échantillon

Colle blanche des faïences non friable

Localisation

-

Données laboratoire

Examen visuel

Couche n° 1

Description échantillon

Colle

Texture

dur(e)

Couleur

blanc(che)

Couches indissociables :

Peinture beige et rose

Examen microscopique

Méthode d'analyse

MET (Microscope Electronique à Transmission)

Norme d'analyse

En adaptation à la norme NF X 43050 de janvier 1996

Nombre de préparations

1

Analysé par

Nathalie DUPONT le 29.07.2008

RESULTAT

Pas d'amiante détectée



Angélique FEUILLET
Technicienne de Laboratoire

Dossier : A076-CC-08	Rapport n° RA076-0708	Repérage de l'amiante avant travaux	U D
Immeuble : MAISON – RN 13 – 50470 TOLLEVAST			

Rapport d'essai de l'affaire P210081014
Copie envoyée par mail

- Révision 00

Chantier : A076-08
CHEVALIER DIAG

ANALYSES DE MATERIAUX

N° d'échantillon Protec : P210081014-04

Rapport d'essai valide le 29.07.2008

Données client

Référence échantillon A076-08/CC/28
Description échantillon Colle blanche des faïences + isorel non friable
Localisation -

Données laboratoire

Examen visuel

	Description échantillon	Texture	Couleur
Couche n° 1	Colle	dur(e)	blanc(che)
Couche n° 2	+ Matériau	fibreuse(se)	marron

Couche non analysée : carrelage blanc

Examen microscopique

Méthode d'analyse MET (Microscope Electronique à Transmission)
Norme d'analyse En adaptation à la norme NF X 43050 de janvier 1996
Nombre de préparations 1
Analysé par Nathalie DUPONT le 29.07.2008

RESULTAT Pas d'amiante détectée

N° d'échantillon Protec : P210081014-05

Données client

Référence échantillon A076-08/CC/20
Description échantillon PVC souple blanc non friable
Localisation -

Données laboratoire

Examen visuel

	Description échantillon	Texture	Couleur
Couche n° 1	Revêtement	souple	blanc(che)

Examen microscopique

Méthode d'analyse MET (Microscope Electronique à Transmission)
Norme d'analyse En adaptation à la norme NF X 43050 de janvier 1996
Nombre de préparations 1
Analysé par Nathalie DUPONT le 29.07.2008

RESULTAT Pas d'amiante détectée



Angélique PEUILLET
Technicienne de Laboratoire

(Le rapport comporte 7 page(s))

L'accréditation du COFRAC atteste de la compétence des laboratoires pour les seuls essais couverts par l'accréditation.
Le rapport ne concerne que les objets soumis à l'essai. Sa reproduction n'est autorisée que sous sa forme intégrale.

Page 3 / 7

Dossier : A076-CC-08	Rapport n° RA076-0708	Repérage de l'amiante avant travaux	
Immeuble : MAISON – RN 13 – 50470 TOLLEVAST			

Rapport d'essai de l'affaire P210081014
Copie envoyée par mail

- Révision 00

Chantier : A076-08
CHEVALIER DIAG

ANALYSES DE MATERIAUX

Rapport d'essai valide le 29.07.2008

N° d'échantillon Protec :

P210081014-06

Données client

Référence échantillon
Description échantillon
Localisation

A076-08/CC/30
Toile de fibre tissée non friable
-

Données laboratoire

Examen visuel

Couche n° 1

Description échantillon
toile

Texture
fibreuse(se)

Couleur
beige

Examen microscopique

Méthode d'analyse
Norme d'analyse
Nombre de préparations
Analyse par

MET (Microscope Electronique à Transmission)
En adaptation à la norme NF X 43050 de janvier 1996
1
Nathalie DUPONT le 29.07.2008

RESULTAT

Pas d'amiante détectée

N° d'échantillon Protec :

P210081014-07

Données client

Référence échantillon
Description échantillon
Localisation

A076-08/CC/31
Enduit blanc + peinture jaune non friable
-

Données laboratoire

Examen visuel

Couche n° 1
Couche n° 2

Description échantillon
Enduit
+ Peinture

Texture

Couleur
blanc(che)
jaune/bleue

Examen microscopique

Méthode d'analyse
Norme d'analyse
Nombre de préparations
Analyse par

MET (Microscope Electronique à Transmission)
En adaptation à la norme NF X 43050 de janvier 1996
1
Nathalie DUPONT le 29.07.2008

RESULTAT

Pas d'amiante détectée



Aurélienne FEUILLET
Technicienne de Laboratoire

Dossier : A076-CC-08	Rapport n° RA076-0708	Repérage de l'amiante avant travaux	
Immeuble : MAISON – RN 13 – 50470 TOLLEVAST			

Rapport d'essai de l'affaire P210081014
Copie envoyée par mail

-Révision 00

Chantier : A076-08
CHEVALIER DIAG

ANALYSES DE MATERIAUX

Rapport d'essai valide le 29.07.2008

N° d'échantillon Protec :

P210081014-08

Données client

Référence échantillon
Description échantillon
Localisation

A076-08/CC/32
Toile de fibre tissée + isorel non friable
-

Données laboratoire

Examen visuel

Couche n° 1
Couche n° 2

Description échantillon	Texture	Couleur
toile	fibreuse(se)	beige
+ Matériau	fibreuse(se)	marron

Examen microscopique

Méthode d'analyse
Norme d'analyse
Nombre de préparations
Analyse par

MET (Microscope Electronique à Transmission)
En adaptation à la norme NF X 43050 de janvier 1996
1
Nathalie DUPONT le 29.07.2008

RESULTAT

Pas d'amiante détectée

N° d'échantillon Protec :

P210081014-09

Données client

Référence échantillon
Description échantillon
Localisation

A076-08/CC/33
Joint dur gris non friable non friable
-

Données laboratoire

Examen visuel

Couche n° 1

Description échantillon	Texture	Couleur
Joint	dur(e)	gris(e)

Examen microscopique

Méthode d'analyse
Norme d'analyse
Nombre de préparations
Analyse par

MET (Microscope Electronique à Transmission)
En adaptation à la norme NF X 43050 de janvier 1996
1
Nathalie DUPONT le 29.07.2008

RESULTAT

Pas d'amiante détectée



Angélique FEULLET
Technicienne de Laboratoire

(Le rapport comporte 7 page(s))

L'accréditation du COFRAC atteste de la compétence des laboratoires pour les seuls essais couverts par l'accréditation.
Le rapport ne concerne que les objets soumis à l'essai. Sa reproduction n'est autorisée que sous sa forme intégrale.

Page 5 / 7

(

(

(

(

Dossier : A076-CC-08	Rapport n° RA076-0708	Repérage de l'amiante avant travaux	UD
Immeuble : MAISON – RN 13 – 50470 TOLLEVAST			

Rapport d'essai de l'affaire P210081014
Copie envoyée par mail

- Révision 00

Chantier : A076-08
CHEVALIER DIAG

ANALYSES DE MATERIAUX

N° d'échantillon Protec : P210081014-10

Rapport d'essai valide le 29.07.2008

Données client

Référence échantillon
Description échantillon
Localisation

A076-08/CC/34
Colle blanche des carrelages non friable
-

Données laboratoire

Examen visuel

Couche n° 1

Description échantillon

Colle

Texture

dur(e)

Couleur

blanc(che)

Couche non analysée :

carrelage marron

Examen microscopique

Méthode d'analyse
Norme d'analyse
Nombre de préparations
Analyse par

MET (Microscope Electronique à Transmission)
En adaptation à la norme NF X 43050 de janvier 1996
1
Nathalie DUPONT le 29.07.2008

RESULTAT

Pas d'amiante détectée

N° d'échantillon Protec : P210081014-11

Données client

Référence échantillon
Description échantillon
Localisation

A076-08/CC/35
Ragréage gris non friable
-

Données laboratoire

Examen visuel

Couche n° 1

Description échantillon

Ragréage

Texture

dur(e)

Couleur

gris(e)

Examen microscopique

Méthode d'analyse
Norme d'analyse
Nombre de préparations
Analyse par

MET (Microscope Electronique à Transmission)
En adaptation à la norme NF X 43050 de janvier 1996
1
Nathalie DUPONT le 29.07.2008

RESULTAT

Pas d'amiante détectée



Angélique FEUILLET
Fonctionnaire de Laboratoire

Dossier : A076-CC-08	Rapport n° RA076-0708	Repérage de l'amiante avant travaux	UT
Immeuble : MAISON – RN 13 – 50470 TOLLEVAST			

Rapport d'essai de l'affaire P210081014
Copie envoyée par mail

-Révision 00

Chantier : A076-08
CHEVALIER DIAG

ANALYSES DE MATERIAUX

N° d'échantillon Protec :

Rapport d'essai valide le 29.07.2008
P210081014-12

Données client

Référence échantillon A076-08/CC/36
Description échantillon Plaque de plâtre non friable
Localisation -

Données laboratoire

Examen visuel

Couche n° 1
Couche n° 2

Description échantillon	Texture	Couleur
Plâtre		blanc(che)
+ Peinture		blanc(che)

Examen microscopique

Méthode d'analyse MET (Microscope Electronique à Transmission)
Norme d'analyse En adaptation à la norme NF X 43050 de janvier 1996
Nombre de préparations 1
Analyse par Nathalie DUPONT le 29.07.2008

RESULTAT

Pas d'amiante détectée

N° d'échantillon Protec :

P210081014-13

Données client

Référence échantillon A076-08/CC/37
Description échantillon PVC souple jaune non friable
Localisation -

Données laboratoire

Examen visuel

Couche n° 1

Description échantillon	Texture	Couleur
Revêtement	souple	jaune

Examen microscopique

Méthode d'analyse MET (Microscope Electronique à Transmission)
Norme d'analyse En adaptation à la norme NF X 43050 de janvier 1996
Nombre de préparations 1
Analyse par Caroline BRETIN le 29.07.2008

RESULTAT

Pas d'amiante détectée



Angélique FEUILLET
Technicienne de Laboratoire

Angélique FEUILLET
Technicienne
(Le rapport comporte 7 page(s))

L'accréditation du COFRAC atteste de la compétence des laboratoires pour les seuls essais couverts par l'accréditation.
Le rapport ne concerne que les objets soumis à l'essai. Sa reproduction n'est autorisée que sous sa forme intégrale.

Page 7 / 7



LABORATOIRES PROTEC
8, avenue du 1er Mai - 91120 PALAISEAU
Tél. : 01 69 32 01 00 - Fax : 01 69 32 02 00
e-mail : info@laboratoiresprotec.com
www.laboratoiresprotec.com



ACCREDITATION
N° 1-9918
PORTÉE
DISPONIBLE SUR
WWW.COFRAC.FR

Chantier A076-08

CHEVALIER DIAG

8. LA FOURNELLERIE

Copie envoyée par mail

50690 HARDINVEST

Rapport d'essai de l'affaire P211081028 - Révision : 00 A l'attention de Monsieur CHEVALIER

RECHERCHE D'AMIANTE

Référence bon de commande	<i>Rapport d'essai valide le 30.07.2008</i> CD166-A076-08 (38 à 49)	Prélevé par	Le client
Transporté par	Chronopost	Date de réception	21.07.2008
Réceptionné par	Arnaud LEGOFF	Nombre d'échantillons	12

ANALYSES DE MATERIAUX

N° d'échantillon Protec : *Rapport d'essai valide le 30.07.2008*
P211081028-01

Données client

Référence échantillon	A076-08/CC/38
Description échantillon	Fibre jaune + papier marron
Localisation	Friable

Données laboratoire

Examen visuel

Couche n° 1	Description échantillon	Texture	Couleur
Couche n° 2	Laine	fibreuse(se)	jaune
	+ papier	souple	beige

Examen microscopique

Méthode d'analyse	MET (Microscope Electronique à Transmission)
Norme d'analyse	En adaptation à la norme NF X 43050 de janvier 1996
Nombre de préparations	1
Analysé par	Caroline BRETIN le 30.07.2008

RESULTAT

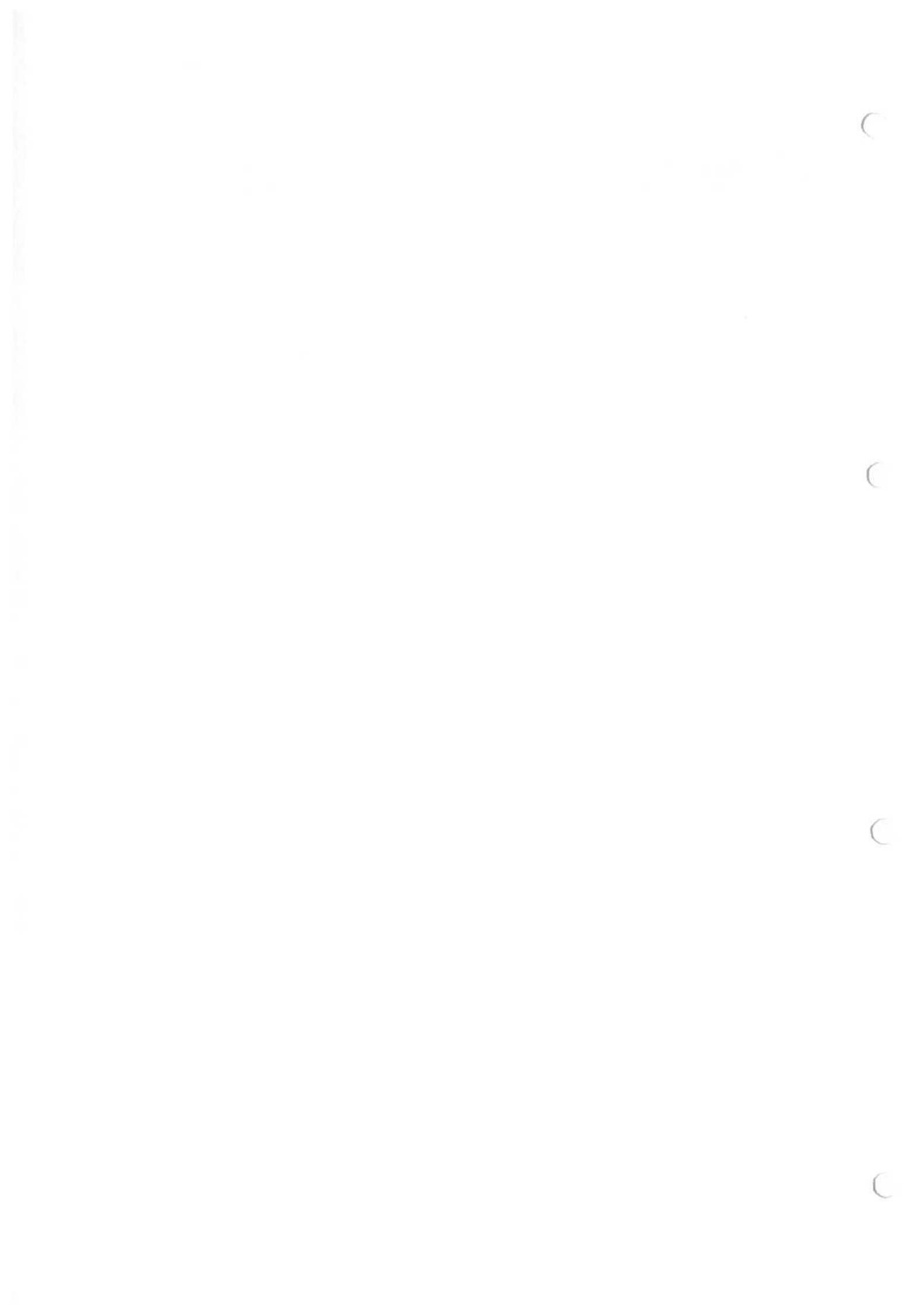
Pas d'amiante détectée


Angélique FEUILLET
Technicienne de Laboratoire

(Le rapport comporte 7 page(s))

L'accréditation du COFRAC atteste de la compétence des laboratoires pour les seuls essais couverts par l'accréditation.
Le rapport ne concerne que les objets soumis à l'essai. Sa reproduction n'est autorisée que sous sa forme intégrale.

Page 1 / 7



Dossier : A076-CC-08	Rapport n° RA076-0708	Repérage de l'amiante avant travaux	
Immeuble : MAISON – RN 13 – 50470 TOLLEVAST			

Rapport d'essai de l'affaire P211081028
Copie envoyée par mail

- Révision 00

Chantier : A076-08
CHEVALIER DIAG

ANALYSES DE MATERIAUX

N° d'échantillon Protec : *Rapport d'essai valide le 30.07.2008*
P211081028-02

Données client

Référence échantillon
Description échantillon

A076-08/CC/30
Plâtre blanc
Non friable

Localisation

Données laboratoire

Examen visuel

Couche n° 1

Description échantillon
Plâtre

Texture

Couleur
blanc(che)

Examen microscopique

Méthode d'analyse
Norme d'analyse
Nombre de préparations
Analysé par

MET (Microscope Electronique à Transmission)
En adaptation à la norme NF X 43050 de janvier 1996
1
Caroline BRETIN le 30.07.2008

RESULTAT

Pas d'amiante détectée

N° d'échantillon Protec : P211081028-03

Données client

Référence échantillon
Description échantillon

A076-08/CC/40
Colle grise des faïences
Non friable

Localisation

Données laboratoire

Examen visuel

Couche n° 1

Description échantillon
Colle

Texture
dur(e)

Couleur
gris(e)

Couches indissociables :

Peinture bleue

Couche non analysée :

carrelage marron

Examen microscopique

Méthode d'analyse
Norme d'analyse
Nombre de préparations
Analysé par

MET (Microscope Electronique à Transmission)
En adaptation à la norme NF X 43050 de janvier 1996
1
Caroline BRETIN le 30.07.2008

RESULTAT

Pas d'amiante détectée



Angélique FEUILLET
Technicienne de Laboratoire

(

(

(

(

Dossier : A076-CC-08	Rapport n° RA076-0708	Repérage de l'amiante avant travaux	U 31
Immeuble : MAISON – RN 13 – 50470 TOLLEVAST			

Rapport d'essai de l'affaire P211081028
Copie envoyée par mail

- Révision 00

Chantier : A076-08
CHEVALIER DIAG

ANALYSES DE MATERIAUX

Rapport d'essai valide le 30.07.2008

N° d'échantillon Protec :

P211081028-04

Données client

Référence échantillon

A076-08/CC/41

Description échantillon

Colle grise des carrelages

Non friable

Localisation

-

Données laboratoire

Examen visuel

Couche n° 1

Description échantillon

Colle

Texture

dur(e)

Couleur

gris(e)

Couche non analysée :

carrelage jaune

Examen microscopique

Méthode d'analyse

MET (Microscope Electronique à Transmission)

Norme d'analyse

En adaptation à la norme NF X 43050 de janvier 1996

Nombre de préparations

1

Analysé par

Caroline BRETIN

le 30.07.2008

RESULTAT

Pas d'amiante détectée

N° d'échantillon Protec :

P211081028-05

Données client

Référence échantillon

A076-08/CC/42

Description échantillon

Colle grise des carrelages

Non friable

Localisation

-

Données laboratoire

Examen visuel

Couche n° 1

Description échantillon

Colle

Texture

dur(e)

Couleur

gris(e)

Couche non analysée :

carrelage beige

Examen microscopique

Méthode d'analyse

MET (Microscope Electronique à Transmission)

Norme d'analyse

En adaptation à la norme NF X 43050 de janvier 1996

Nombre de préparations

1

Analysé par

Caroline BRETIN

le 30.07.2008

RESULTAT

Pas d'amiante détectée



Angélique FEUILLET
Technicienne de Laboratoire

(Le rapport comporte 7 page(s))

L'accréditation du COFRAC atteste de la compétence des laboratoires pour les seuls essais couverts par l'accréditation.
Le rapport ne concerne que les objets soumis à l'essai. Sa reproduction n'est autorisée que sous sa forme intégrale.


Page 3 / 7

(

(

(

(

Dossier : A076-CC-08	Rapport n° RA076-0708	Repérage de l'amiante avant travaux	
Immeuble : MAISON – RN 13 – 50470 TOLLEVAST			

Rapport d'essai de l'affaire P211081028
Copie envoyée par mail

- Révision 00

Chantier : A076-08
CHEVALIER DIAG

ANALYSES DE MATERIAUX

N° d'échantillon Protec : P211081028-06

Rapport d'essai valide le 30.07.2008

Données client

Référence échantillon
Description échantillon

A076-08/CC/43
Enduit blanc
Non friable

Localisation

-

Données laboratoire

Examen visuel

Couche n° 1

Description échantillon
Enduit

Texture

Couleur
blanc(che)

Examen microscopique

Méthode d'analyse
Norme d'analyse
Nombre de préparations
Analyse par

MET (Microscope Electronique à Transmission)
En adaptation à la norme NF X 43050 de janvier 1996
1
Caroline BRETIN le 30.07.2008

RESULTAT

Pas d'amiante détectée

N° d'échantillon Protec : P211081028-07

Données client

Référence échantillon
Description échantillon

A076-08/CC/44
Moquette bleue marine à motifs
Non friable

Localisation

-

Données laboratoire

Examen visuel

Couche n° 1

Description échantillon
moquette

Texture
souple

Couleur
noir(e)

Examen microscopique

Méthode d'analyse
Norme d'analyse
Nombre de préparations
Analyse par

MET (Microscope Electronique à Transmission)
En adaptation à la norme NF X 43050 de janvier 1996
1
Caroline BRETIN le 30.07.2008

RESULTAT

Pas d'amiante détectée




Angélique FEUILLET
Technicienne de Laboratoire

C

C

C

C

Dossier : A076-CC-08	Rapport n° RA076-0708	Repérage de l'amiante avant travaux	
Immeuble : MAISON – RN 13 – 50470 TOLLEVAST			

Rapport d'essai de l'affaire P211081028
Copie envoyée par mail

-Révision 00

Chantier : A076-08
CHEVALIER DIAG

ANALYSES DE MATERIAUX

Rapport d'essai valide le 30.07.2008

N° d'échantillon Protec :

P211081028-08

Données client

Référence échantillon

A076-08/CC/45

Description échantillon

Moquette beige

Non friable

Localisation

-

Données laboratoire

Examen visuel

Couche n° 1

Description échantillon

moquette

Texture

souple

Couleur

beige

Examen microscopique

Méthode d'analyse

MET (Microscope Electronique à Transmission)

Norme d'analyse

En adaptation à la norme NF X 43050 de janvier 1996

Nombre de préparations

1

Analysé par

Caroline BRETIN

le 30.07.2008

RESULTAT

Pas d'amiante détectée

N° d'échantillon Protec :

P211081028-09

Données client

Référence échantillon

A076-08/CC/46

Description échantillon

Papier peint rose + sous-couche

Non friable

Localisation

-

Données laboratoire

Examen visuel

Couche n° 1

Description échantillon

papier peint

Texture

fibreuse(se)

Couleur

blanc(che)

Couche n° 2

+ polystyrene

blanc(che)

Examen microscopique

Méthode d'analyse

MET (Microscope Electronique à Transmission)

Norme d'analyse

En adaptation à la norme NF X 43050 de janvier 1996

Nombre de préparations

1

Analysé par

Caroline BRETIN

le 30.07.2008

RESULTAT

Pas d'amiante détectée



Angélique FEUILLET
Technicienne de Laboratoire

(Le rapport comporte 7 page(s))

L'accréditation du COFRAC atteste de la compétence des laboratoires pour les seuls essais couverts par l'accréditation.
Le rapport ne concerne que les objets soumis à l'essai. Sa reproduction n'est autorisée que sous sa forme intégrale.

Page 5 / 7

Dossier : A076-CC-08	Rapport n° RA076-0708	Repérage de l'amiante avant travaux	
Immeuble : MAISON – RN 13 – 50470 TOLLEVAST			

Rapport d'essai de l'affaire P211081028
Copie envoyée par mail

- Révision 00

Chantier : A076-08
CHEVALIER DIAG

ANALYSES DE MATERIAUX

Rapport d'essai validé le 30.07.2008

N° d'échantillon Protec :

P211081028-10

Données client

Référence échantillon

A076-08/CC/47

Description échantillon

Moquette beige + sous-couche + colle

Non friable

Localisation

-

Données laboratoire

Examen visuel

Couche n° 1

Description échantillon

moquette

Texture

fibreuse(se)

Couleur

orange

Couche n° 2

+ sous couche

blanc(che)

Couche n° 3

+ colle

souple

jaune

Examen microscopique

Méthode d'analyse

MET (Microscope Electronique à Transmission)

Norme d'analyse

En adaptation à la norme NF X 43050 de janvier 1996

Nombre de préparations

1

Analysé par

Caroline BRETIN

le 30.07.2008

RESULTAT

Pas d'amiante détectée

N° d'échantillon Protec :

P211081028-11

Données client

Référence échantillon

A076-08/CC/48

Description échantillon

Peinture crépi blanc + sous-couche + colle grise

Non friable

Localisation

-

Données laboratoire

Examen visuel

Couche n° 1

Description échantillon

Peinture

Texture

Couleur

blanc(che)

Couche n° 2

+ sous couche

blanc(che)

Examen microscopique

Méthode d'analyse

MET (Microscope Electronique à Transmission)

Norme d'analyse

En adaptation à la norme NF X 43050 de janvier 1996

Nombre de préparations

1

Analysé par

Caroline BRETIN

le 30.07.2008

RESULTAT

Pas d'amiante détectée




Angélique FÉLLEST
Technicienne de Laboratoire

C

C

C

C

Dossier : A076-CC-08	Rapport n° RA076-0708	Repérage de l'amiante avant travaux	
Immeuble : MAISON – RN 13 – 50470 TOLLEVAST			

Rapport d'essai de l'affaire P211081028
Copie envoyée par mail

- Révision 00

Chantier : A076-08
CHEVALIER DIAG

ANALYSES DE MATERIAUX

N° d'échantillon Protec : *Rapport d'essai valide le 30.07.2008*
P211081028-12

Données chant

Référence échantillon
Description échantillon

A076-08/CC/40
Plaque de plâtre
Non friable

Localisation

-

Données laboratoire

Examen visuel

Couche n° 1

Description échantillon
Plâtre

Texture

Couleur
blanc(che)

Examen microscopique

Méthode d'analyse
Norme d'analyse
Nombre de préparations
Analyse par

MET (Microscope Electronique à Transmission)
En adaptation à la norme NF X 43050 de janvier 1996
1
Caroline BRETIN le 30.07.2008

RESULTAT

Pas d'amiante détectée



Angélique FEUILLET
Technicienne de Laboratoire

Angélique FEUILLET
Technicienne

(Le rapport comporte 7 page(s))

L'accréditation du COFRAC atteste de la compétence des laboratoires pour les seuls essais couverts par l'accréditation.
Le rapport ne concerne que les objets soumis à l'essai. Sa reproduction n'est autorisée que sous sa forme intégrale.

Page 7 / 7



LABORATOIRES PROtec
8, avenue du 1er Mai - 91120 PALAISEAU
Tél. : 01 69 32 01 00 - Fax : 01 69 32 02 00
e-mail : info@laboratoiresprotec.com
www.laboratoiresprotec.com



ACCREDITATION
N° 1-4918
PORTÉE
DISPONIBLE SUR
WWW.COFRAC.FR

Chantier A076-08

CHEVALIER DIAG

8. LA FOURNELLERIE

50690 HARDINVAST

Copie envoyée par mail

Rapport d'essai de l'affaire P211081024 - Révision : 00 A l'attention de Monsieur CHEVALIER

RECHERCHE D'AMIANTE

Référence bon de commande	50 A G1	Prélevé par	Le client
Transporté par	la Poste	Date de réception	29.07.2008
Réceptionné par	Sylvie Chanteur	Nombre d'échantillons	12

ANALYSES DE MATERIAUX

N° d'échantillon Protec : *Rapport d'essai valide le 30.07.2008*
P211081024-01

Données client

Référence échantillon A076-08/CC/50
Description échantillon Colle beige des plaques de plâtre non friable
Localisation -

Données laboratoire

Examen visuel

Couche n° 1	Description échantillon	Texture	Couleur
Couche n° 2	Plâtre	-	beige
	+ Polystyrène		

Examen microscopique

Méthode d'analyse MET (Microscope Electronique à Transmission)
Norme d'analyse En adaptation à la norme NF X 43050 de janvier 1996
Nombre de préparations 1
Analyse par Caroline BRETIN le 30.07.2008

RESULTAT


Pas d'amiante détectée


Caroline BRETIN
Technicienne de Laboratoire

(Le rapport comporte 7 page(s))

L'accréditation du COFRAC atteste de la compétence des laboratoires pour les seuls essais couverts par l'accréditation.
Le rapport ne concerne que les objets soumis à l'essai. Sa reproduction n'est autorisée que sous sa forme intégrale.

Page 1 / 7

Dossier : A076-CC-08	Rapport n° RA076-0708	Repérage de l'amiante avant travaux	
Immeuble : MAISON – RN 13 – 50470 TOLLEVAST			

Rapport d'essai de l'affaire P211081024
Copie envoyée par mail

- Révision 00

Chantier : A076-08
CHEVALIER DIAG

ANALYSES DE MATERIAUX

N° d'échantillon Protec : P211081024-02

Rapport d'essai valide le 30.07.2008

Données client

Référence échantillon
Description échantillon
Localisation

A076-08/CC/51
Ragréage gris non friable

Données laboratoire

Examen visuel

Couche n° 1

Description échantillon
Ragréage

Texture
dur(e)

Couleur
gris(e)

Examen microscopique

Méthode d'analyse
Norme d'analyse
Nombre de préparations
Analyse par

MET (Microscope Electronique à Transmission)
En adaptation à la norme NF X 43050 de janvier 1996
1
Caroline BRETIN le 30.07.2008

RESULTAT

Pas d'amiante détectée

N° d'échantillon Protec : P211081024-03

Données client

Référence échantillon
Description échantillon
Localisation

A076-08/CC/52
PVC en lès gris vert non friable

Données laboratoire

Examen visuel

Couche n° 1

Description échantillon
Revêtement

Texture
bitumineux

Couleur
vert(e)

Examen microscopique

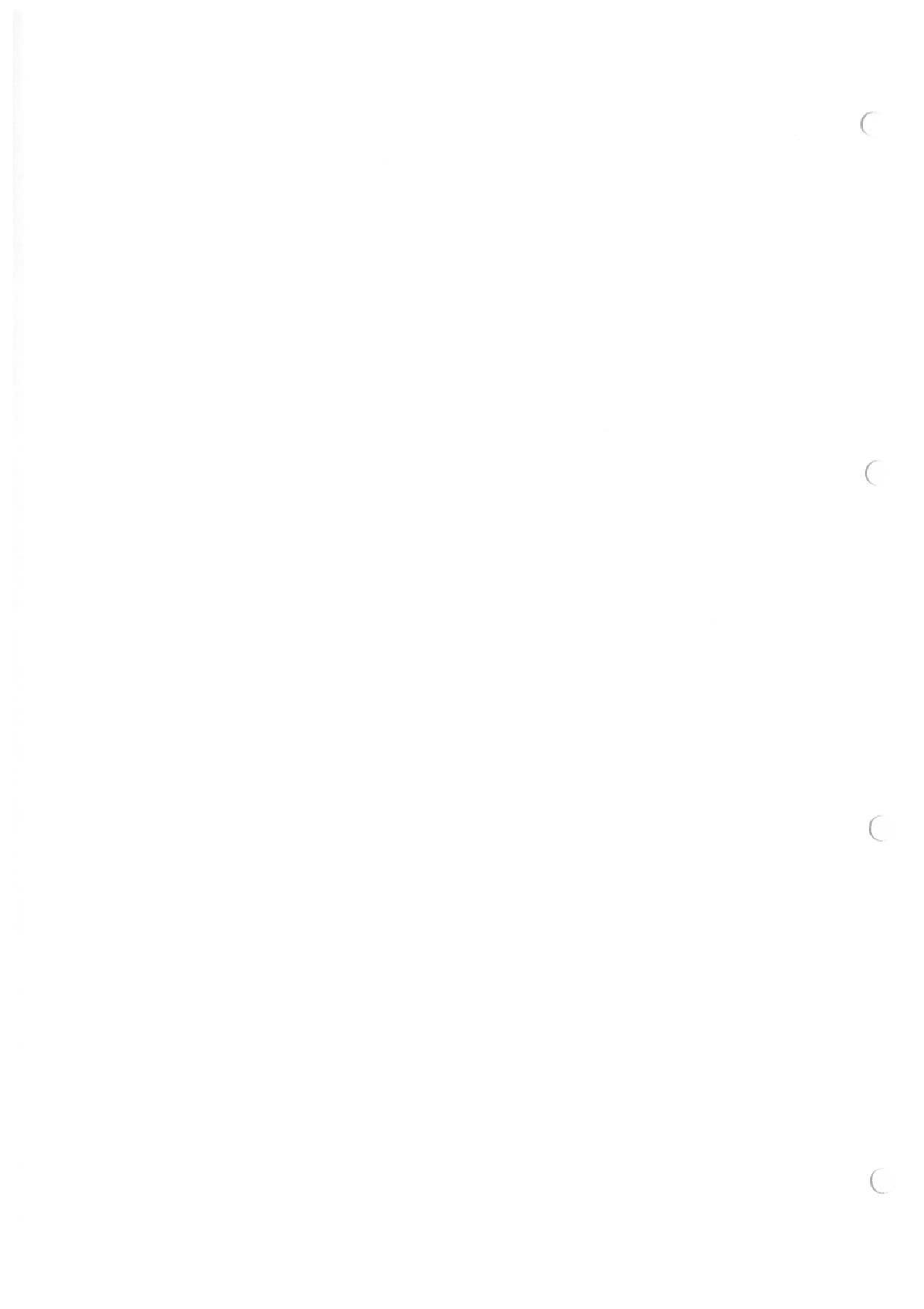
Méthode d'analyse
Norme d'analyse
Nombre de préparations
Analyse par

MET (Microscope Electronique à Transmission)
En adaptation à la norme NF X 43050 de janvier 1996
1
Caroline BRETIN le 30.07.2008

RESULTAT

Pas d'amiante détectée


Caroline BRETIN
Technicienne de Laboratoire



Dossier : A076-CC-08	Rapport n° RA076-0708	Repérage de l'amiante avant travaux	
Immeuble : MAISON – RN 13 – 50470 TOLLEVAST			

Rapport d'essai de l'affaire P211081024
Copie envoyée par mail

- Révision 00

Chantier : A076-08
CHEVALIER DIAG

ANALYSES DE MATERIAUX

N° d'échantillon Protec :

Rapport d'essai valide le 30.07.2008
P211081024-04

Données client

Référence échantillon
Description échantillon
Localisation

A076-08/CC/53
PVC en lés marron moucheté non friable
-

Données laboratoire

Examen visuel

Couche n° 1

Description échantillon
Revêtement

Texture
bitumineux

Couleur
marron

Examen microscopique

Méthode d'analyse
Norme d'analyse
Nombre de préparations
Analyse par

MET (Microscope Electronique à Transmission)
En adaptation à la norme NF X 43050 de janvier 1996
1
Caroline BRETIN le 30.07.2008

RESULTAT

Pas d'amiante détectée

N° d'échantillon Protec :

P211081024-05

Données client

Référence échantillon
Description échantillon
Localisation

A076-08/CC/54
Carton brun non friable
-

Données laboratoire

Examen visuel

Couche n° 1

Description échantillon
Carton

Texture
fibreuse(se)

Couleur
marron

Examen microscopique

Méthode d'analyse
Norme d'analyse
Nombre de préparations
Analyse par

MOLP (Microscope Optique à Lumière Polarisée)
Norme MDHS 77 de juin 1994
2
Caroline BRETIN le 28.07.2008

RESULTAT

Autres fibres

Pas d'amiante détectée
cellulose


Caroline BRETIN
Technicienne de Laboratoire

(Le rapport comporte 7 page(s))

L'accréditation du COFRAC atteste de la compétence des laboratoires pour les seuls essais couverts par l'accréditation.
Le rapport ne concerne que les objets soumis à l'essai. Sa reproduction n'est autorisée que sous sa forme intégrale.


Page 3 / 7

(

(

(

(

Dossier : A076-CC-08	Rapport n° RA076-0708	Repérage de l'amiante avant travaux	
Immeuble : MAISON – RN 13 – 50470 TOLLEVAST			

Rapport d'essai de l'affaire P211081024
Copie envoyée par mail

- Révision 00

Chantier : A076-08
CHEVALIER DIAG

ANALYSES DE MATERIAUX

N° d'échantillon Protec : P211081024-06

Rapport d'essai valide le 30.07.2008

Données client

Référence échantillon
Description échantillon
Localisation

A076-08/CC/55
Enduit gris non friable
-

Données laboratoire

Examen visuel

Couche n° 1

Description échantillon
Enduit

Texture
-

Couleur
gris(e)

Examen microscopique

Méthode d'analyse
Norme d'analyse
Nombre de préparations
Analyse par

MET (Microscope Electronique à Transmission)
En adaptation à la norme NF X 43050 de janvier 1996
1
Caroline BRETIN le 30.07.2008

RESULTAT

Pas d'amiante détectée

N° d'échantillon Protec : P211081024-07

Données client

Référence échantillon
Description échantillon
Localisation

A076-08/CC/56
Plâtre blanc non friable
-

Données laboratoire

Examen visuel

Couche n° 1

Description échantillon
Plâtre

Texture
-

Couleur
blanc(che)

Examen microscopique

Méthode d'analyse
Norme d'analyse
Nombre de préparations
Analyse par

MET (Microscope Electronique à Transmission)
En adaptation à la norme NF X 43050 de janvier 1996
1
Caroline BRETIN le 30.07.2008

RESULTAT

Pas d'amiante détectée


Caroline BRETIN
Technicienne de Laboratoire

Dossier : A076-CC-08	Rapport n° RA076-0708	Repérage de l'amiante avant travaux	
Immeuble : MAISON – RN 13 – 50470 TOLLEVAST			

Rapport d'essai de l'affaire P211081024
Copie envoyée par mail

- Révision 00

Chantier : A076-08
CHEVALIER DIAG

ANALYSES DE MATERIAUX

Rapport d'essai valide le 30.07.2008

N° d'échantillon Protec : P211081024-08

Données client

Référence échantillon
Description échantillon
Localisation

A076-08/CC/57
Moquette bleue à motifs multicolore non friable
-

Données laboratoire

Examen visuel

Couche n° 1
Couche n° 2

Description échantillon	Texture	Couleur
Moquette	fibreuse(se)	bleue(e)
+ Mousse	souple	jaune

Examen microscopique

Méthode d'analyse
Norme d'analyse
Nombre de préparations
Analyse par

MET (Microscope Electronique à Transmission)
En adaptation à la norme NF X 43050 de janvier 1996
1
Caroline BRETIN le 30.07.2008

RESULTAT

Pas d'amiante détectée

N° d'échantillon Protec : P211081024-09

Données client

Référence échantillon
Description échantillon
Localisation

A076-08/CC/58
Moquette blanche à point marron non friable
-

Données laboratoire

Examen visuel

Couche n° 1
Couche n° 2

Description échantillon	Texture	Couleur
Moquette	fibreuse(se)	gris(e)
+ Mousse	souple	jaune

Examen microscopique

Méthode d'analyse
Norme d'analyse
Nombre de préparations
Analyse par

MET (Microscope Electronique à Transmission)
En adaptation à la norme NF X 43050 de janvier 1996
1
Caroline BRETIN le 30.07.2008

RESULTAT

Pas d'amiante détectée


Caroline BRETIN
Technicienne de Laboratoire

(Le rapport comporte 7 page(s))

L'accréditation du COFRAC atteste de la compétence des laboratoires pour les seuls essais couverts par l'accréditation.
Le rapport ne concerne que les objets soumis à l'essai. Sa reproduction n'est autorisée que sous sa forme intégrale.


Page 5 / 7

(

(

(

(

Dossier : A076-CC-08	Rapport n° RA076-0708	Repérage de l'amiante avant travaux	
Immeuble : MAISON – RN 13 – 50470 TOLLEVAST			

Rapport d'essai de l'affaire P211081024
Copie envoyée par mail

- Révision 00

Chantier : A076-08
CHEVALIER DIAG

ANALYSES DE MATERIAUX

Rapport d'essai valide le 30.07.2008

N° d'échantillon Protec : P211081024-10

Données client

Référence échantillon
Description échantillon
Localisation

A076-08/CC/50
PVC en lés beige moucheté non friable
-

Données laboratoire

Examen visuel

Couche n° 1

Description échantillon

Revêtement

Texture

bitumineux

Couleur

marron

Examen microscopique

Méthode d'analyse
Norme d'analyse
Nombre de préparations
Analysé par

MET (Microscope Electronique à Transmission)
En adaptation à la norme NF X 43050 de janvier 1996
1
Caroline BRETIN le 30.07.2008

RESULTAT

Pas d'amiante détectée

N° d'échantillon Protec : P211081024-11

Données client

Référence échantillon
Description échantillon
Localisation

A076-08/CC/60
Isorel des cloisons non friable
-

Données laboratoire

Examen visuel

Couche n° 1

Description échantillon

Matériaux

Texture

fibreuse(se)

Couleur

marron

Examen microscopique


Méthode d'analyse
Norme d'analyse
Nombre de préparations
Analysé par


MOLP (Microscope Optique à Lumière Polarisée)
Norme MDHS 77 de juin 1994
2
Caroline BRETIN le 28.07.2008

RESULTAT

Autres fibres

Pas d'amiante détectée
cellulose


Caroline BRETIN
Technicienne de Laboratoire

Dossier : A076-CC-08	Rapport n° RA076-0708	Repérage de l'amiante avant travaux	
Immeuble : MAISON – RN 13 – 50470 TOLLEVAST			

Rapport d'essai de l'affaire P211081024
Copie envoyée par mail

- Révision 00

Chantier : A076-08
CHEVALIER DIAG

ANALYSES DE MATERIAUX

N° d'échantillon Protec : *Rapport d'essai valide le 30.07.2008*
P211081024-12

Données client

Référence échantillon A076-08/CC/61
Description échantillon Moquette grise non friable
Localisation -

Données laboratoire

Examen visuel

	Description échantillon	Texture	Couleur
Couche n° 1	Moquette	fibreuse(se)	gris(e)
Couche n° 2	+ Mousse	souple	gris(e)

Examen microscopique

Méthode d'analyse MET (Microscope Electronique à Transmission)
Norme d'analyse En adaptation à la norme NF X 43050 de janvier 1996
Nombre de préparations 1
Analysé par Caroline BRETTIN le 30.07.2008

RESULTAT

Pas d'amiante détectée


Caroline BRETTIN
Technicienne de Laboratoire

Caroline BRETTIN
Technicienne

(Le rapport comporte 7 page(s))

L'accréditation du COFRAC atteste de la compétence des laboratoires pour les seuls essais couverts par l'accréditation.
Le rapport ne concerne que les objets soumis à l'essai. Sa reproduction n'est autorisée que sous sa forme intégrale.

Page 7 / 7

C

C

C

C

PROtec
PROTECTION ET TECHNOLOGIE DE L'ENVIRONNEMENT
LABORATOIRES PROtec
8, avenue du 1er Mai - 91120 PALAISEAU
Tél. : 01 69 32 01 00 - Fax : 01 69 32 02 00
e-mail : info@laboratoiresprotec.com
www.laboratoiresprotec.com



Chantier A076-08

CHEVALIER DIAG

8. LA FOURNELLERIE

50690 HARDINVAST

Copie envoyée par mail

Rapport d'essai de l'affaire P211081030 - Révision : 00 A l'attention de Monsieur CHEVALIER

RECHERCHE D'AMIANTE

Référence bon de commande	CD166-A076-08	Prélevé par	Le client
Transporté par	Chronopost	Date de réception	25.07.2008
Réceptionné par	Lionel GABOURC	Nombre d'échantillons	13

Rapport d'essai valide le 30.07.2008

ANALYSES DE MATERIAUX

N° d'échantillon Protec : P211081030-01

Rapport d'essai valide le 30.07.2008

Données client

Référence échantillon A076-08/CC/62
Description échantillon Bande fibreuse dans toile PVC non friable
Localisation -

Données laboratoire

Examen visuel

	Description échantillon	Texture	Couleur
Couche n° 1	Bande	fibreuse(se)	multicolore
Couche n° 2	+ Toile	souple	blanc(che)

Examen microscopique

Méthode d'analyse MET (Microscope Electronique à Transmission)
Norme d'analyse En adaptation à la norme NF X 43050 de janvier 1996
Nombre de préparations 1
Analyse par Angélique FEUILLET le 30.07.2008

RESULTAT

Pas d'amiante détectée



Angélique FEUILLET
Technicienne de Laboratoire

(Le rapport comporte 7 page(s))

L'accréditation du COFRAC atteste de la compétence des laboratoires pour les seuls essais couverts par l'accréditation.
Le rapport ne concerne que les objets soumis à l'essai. Sa reproduction n'est autorisée que sous sa forme intégrale.

Page 1 / 7

Dossier : A076-CC-08	Rapport n° RA076-0708	Repérage de l'amiante avant travaux	
Immeuble : MAISON – RN 13 – 50470 TOLLEVAST			

Rapport d'essai de l'affaire P211081030
Copie envoyée par mail

- Révision 00

Chantier : A076-08
CHEVALIER DIAG

ANALYSES DE MATERIAUX

N° d'échantillon Protec :

Rapport d'essai valide le 30.07.2008

P211081030-02

Données client

Référence échantillon
Description échantillon
Localisation

A076-08/CC/63
PVC en lès jaune non friable

Données laboratoire

Examen visuel

Couche n° 1

Description échantillon
Revêtement

Texture
souple

Couleur
jaune

Examen microscopique

Méthode d'analyse
Norme d'analyse
Analysé par

MET (Microscope Electronique à Transmission)
En adaptation à la norme NF X 43050 de janvier 1996
Angélique FEUILLET le 30.07.2008

RESULTAT

Pas d'amiante détectée

N° d'échantillon Protec :

P211081030-03

Données client

Référence échantillon
Description échantillon
Localisation

A076-08/CC/64
Plâtre blanc non friable

Données laboratoire

Examen visuel

Couche n° 1

Description échantillon
Plâtre

Texture

Couleur
blanc(che)

Examen microscopique

Méthode d'analyse
Norme d'analyse
Nombre de préparations
Analysé par

MET (Microscope Electronique à Transmission)
En adaptation à la norme NF X 43050 de janvier 1996
1
Angélique FEUILLET le 30.07.2008

RESULTAT

Pas d'amiante détectée



Angélique FEUILLET
Technicienne de Laboratoire

Rapport d'essai de l'affaire P211081030
Copie envoyée par mail

- Révision 00

Chantier : A076-08
CHEVALIER DIAG

ANALYSES DE MATERIAUX

N° d'échantillon Protec : P211081030-04

Rapport d'essai valide le 30.07.2008

Données client

Référence échantillon
Description échantillon
Localisation

A076-08/CC/65
Plâtre blanc non friable
-

Données laboratoire

Examen visuel

Couche n° 1
Couche n° 2
Couche n° 3

Description échantillon	Texture	Couleur
Plâtre	-	beige
+ Peinture	-	blanc(che)
+ Polystyrène	-	

Examen microscopique

Méthode d'analyse
Norme d'analyse
Nombre de préparations
Analyse par

MET (Microscope Electronique à Transmission)
En adaptation à la norme NF X 43050 de janvier 1996
1
Angélique FEUILLET le 30.07.2008

RESULTAT

Pas d'amiante détectée

N° d'échantillon Protec : P211081030-05

Données client

Référence échantillon
Description échantillon
Localisation

A076-08/CC/66
Plâtre blanc + peinture blanche non friable
-

Données laboratoire

Examen visuel

Couche n° 1
Couche n° 2

Description échantillon	Texture	Couleur
Plâtre	-	blanc(che)
+ Peinture	-	blanc(che)

Examen microscopique

Méthode d'analyse
Norme d'analyse
Nombre de préparations
Analyse par

MET (Microscope Electronique à Transmission)
En adaptation à la norme NF X 43050 de janvier 1996
1
Angélique FEUILLET le 30.07.2008

RESULTAT

Pas d'amiante détectée



Angélique FEUILLET
Technicienne de Laboratoire

(Le rapport comporte 7 page(s))

L'accréditation du COFRAC atteste de la compétence des laboratoires pour les seuls essais couverts par l'accréditation.
Le rapport ne concerne que les objets soumis à l'essai. Sa reproduction n'est autorisée que sous sa forme intégrale.

Page 3 / 7

(

(

(

(

Rapport d'essai de l'affaire P211081030
Copie envoyée par mail

- Révision 00

Chantier : A076-08
CHEVALIER DIAG

ANALYSES DE MATERIAUX

N° d'échantillon Protec :

Rapport d'essai valide le 30.07.2008
P211081030-06

Données client

Référence échantillon
Description échantillon
Localisation

A076-08/CC/67
Plaque beige non friable

Données laboratoire

Examen visuel

Couche n° 1

Description échantillon
Matériau

Texture
dur(e)

Couleur
beige

Examen microscopique

Méthode d'analyse
Norme d'analyse
Nombre de préparations
Analyse par

MET (Microscope Electronique à Transmission)
En adaptation à la norme NF X 43050 de janvier 1996
1
Angélique FEUILLET le 30.07.2008

RESULTAT

Pas d'amiante détectée

N° d'échantillon Protec :

P211081030-07

Données client

Référence échantillon
Description échantillon
Localisation

A076-08/CC/68
Joint souple gris non friable

Données laboratoire

Examen visuel

Couche n° 1

Description échantillon
Joint

Texture
souple

Couleur
gris(e)

Examen microscopique

Méthode d'analyse
Norme d'analyse
Nombre de préparations
Analyse par


MET (Microscope Electronique à Transmission)
En adaptation à la norme NF X 43050 de janvier 1996
1
Angélique FEUILLET le 30.07.2008

RESULTAT

Pas d'amiante détectée



Angélique FEUILLET
Technicienne de Laboratoire

Dossier : A076-CC-08	Rapport n° RA076-0708	Repérage de l'amiante avant travaux	
Immeuble : MAISON – RN 13 – 50470 TOLLEVAST			

Rapport d'essai de l'affaire P211081030
Copie envoyée par mail

-Révision 00

Chantier : A076-08
CHEVALIER DIAG

ANALYSES DE MATERIAUX

N° d'échantillon Protec : P211081030-08

Rapport d'essai valide le 30.07.2008

Données client

Référence échantillon
Description échantillon
Localisation

A076-08/CC/60
Joint souple blanc non friable

Données laboratoire

Examen visuel

Couche n° 1

Description échantillon

Joint

Texture

souple

Couleur

blanc(che)

Examen microscopique

Méthode d'analyse
Norme d'analyse
Nombre de préparations
Analyse par

MET (Microscope Electronique à Transmission)
En adaptation à la norme NF X 43050 de janvier 1996
1
Angélique FEUILLET le 30.07.2008

RESULTAT

Pas d'amiante détectée

N° d'échantillon Protec : P211081030-09

Données client

Référence échantillon
Description échantillon
Localisation

A076-08/CC/70
PVC en lès blanc moucheté non friable

Données laboratoire

Examen visuel

Couche n° 1

Description échantillon

Revêtement

Texture

souple

Couleur

blanc(che)

Examen microscopique

Méthode d'analyse
Norme d'analyse
Nombre de préparations
Analyse par

MET (Microscope Electronique à Transmission)
En adaptation à la norme NF X 43050 de janvier 1996
1
Angélique FEUILLET le 30.07.2008

RESULTAT

Pas d'amiante détectée



Angélique FEUILLET
Technicienne de Laboratoire

(Le rapport comporte 7 page(s))

L'accréditation du COFRAC atteste de la compétence des laboratoires pour les seuls essais couverts par l'accréditation.
Le rapport ne concerne que les objets soumis à l'essai. Sa reproduction n'est autorisée que sous sa forme intégrale.

Page 5 / 7

Rapport d'essai de l'affaire P211081030
Copie envoyée par mail

-Révision 00

Chantier : A076-08
CHEVALIER DIAG

ANALYSES DE MATERIAUX

Rapport d'essai valide le 30.07.2008

N° d'échantillon Protec : P211081030-10

Données client

Référence échantillon
Description échantillon
Localisation

A076-08/CC/71
Ragréage gris non friable

Données laboratoire

Examen visuel

Couche n° 1

Description échantillon
Ragréage

Texture
dur(e)

Couleur
gris(e)

Examen microscopique

Méthode d'analyse
Norme d'analyse
Analyse par

MET (Microscope Electronique à Transmission)
En adaptation à la norme NF X 43050 de janvier 1996
Angélique FEUILLET le 30.07.2008

RESULTAT

Pas d'amiante détectée

N° d'échantillon Protec : P211081030-11

Données client

Référence échantillon
Description échantillon
Localisation

A076-08/CC/72
Moquette bleue + colle + ragréage gris non friable

Données laboratoire

Examen visuel

Couche n° 1
Couche n° 2
Couche n° 3

Description échantillon
Moquette
+ Colle
+ Ragréage

Texture
fibreuse(se)
souple
dur(e)

Couleur
bleue(e)
jaune
gris(e)

Examen microscopique

Méthode d'analyse
Norme d'analyse
Nombre de préparations
Analyse par

MET (Microscope Electronique à Transmission)
En adaptation à la norme NF X 43050 de janvier 1996
1
Angélique FEUILLET le 30.07.2008

RESULTAT

Pas d'amiante détectée

Angélique FEUILLET
Technicienne de Laboratoire

(

(

(

(

ANNEXE



CERTIFICAT DE COMPETENCES

SQI certifie par la présente que :

CHRISTIAN CHEVALIER

Enregistré(e) sous le N°SQI : SQ1315

A réussi avec succès aux examens relatifs à la certification de ses compétences :

Domaine Technique	Certification Initiale	Limite de validité*
AMIANTE	10/09/2007	09/09/2012
PLOMB	10/09/2007	09/09/2012
DPE	10/09/2007	09/09/2012

qui ont été réalisés par S.Q.I. conformément au référentiel

NF EN ISO/CEI 17024 : 2003

Et aux arrêtés compétences :

- Arrêté du 21 novembre 2006 définissant les critères de certification des compétences des personnes physiques opérateurs de repérage et de diagnostic amianto dans les immeubles bâtis et les critères d'accréditation des organismes de certification
- Arrêté du 21 novembre 2006 définissant les critères de certification des compétences des personnes physiques opérateurs des constats de risque d'exposition au plomb ou agréés pour réaliser des diagnostics plomb dans les immeubles d'habitation et les critères d'accréditation des organismes de certification
- Arrêté du 16 octobre 2006 définissant les critères de certification des compétences des personnes physiques réalisant le diagnostic de performance énergétique et les critères d'accréditation des organismes de certification

et font l'objet du présent certificat enregistré par SQI sous le N° :

DTI / 0709-088

* Les conditions de maintien de la certification sont définies au chapitre 6.4 de la norme ISO/CEI 17024:2003. Ce certificat n'a qu'une valeur indicative. La validité réelle d'un certificat SQI est consultable sur le site internet de SQI à l'adresse <http://www.sqi-online.com>. Elle est matérialisée par la présence dans l'annuaire des certifiés.

Le Directeur de S.Q.I.


Eric LEROY

La personne certifiée,


CHRISTIAN CHEVALIER



(

(

(

(



A MEMBER OF AMERICAN INTERNATIONAL GROUP, INC.

ATTESTATION D'ASSURANCE

Nous soussignés, AIG EUROPE, dont le siège social est sis : Tour AIG - 92079 PARIS LA DEFENSE 2 CEDEX, attestons que :

La Société CHEVALIER DIAG
8 rue la Fournerie 50690 HARDINVEST
Représentée par Monsieur Christian CHEVALIER

est assurée auprès de notre Société par le contrat n° 7950376/689 garantissant les conséquences pécuniaires de la Responsabilité Civile pouvant lui incomber en raison des dommages corporels, matériels et immatériels causés aux tiers au cours ou à l'occasion de l'exercice de son activité professionnelle déclarée au titre du contrat en référence, à savoir :

- | | |
|---|---|
| - Mesurage loi Carrez | - Repérage amiante avant démolition ou travaux |
| - Repérage amiante | - Normes de surfaces et d'habitabilité |
| - Constat de risque d'exposition au plomb | - Logement décent |
| - Diagnostic de Performance Energétique | - Certificat investissement locatif dans l'ancien (Loi de Robien) |
| - Diagnostic Gaz | |
| - Etat parasitaire | |
| - Dossier technique amiante | |

A concurrence des montants ci-après :

MONTANT DES GARANTIES ET DES FRANCHISES :

(A) RESPONSABILITE CIVILE EXPLOITATION

GARANTIES	MONTANT DES GARANTIES	FRANCHISE PAR SINISTRE
Dommages corporels, matériels et immatériels	5.000.000 € par sinistre	Dommages corporels : néant Dommages matériels : 500 € Dommages immatériels : 500 €
Dont : Dommages résultant d'une faute Inexcusable	2.500.000 € par sinistre	5.000 € par victime
Dont : Dommages de pollution accidentelle et Dommages aux biens confiés et Dommages immatériels non consécutif	500.000 € par sinistre, par période d'assurance 500.000 € par sinistre 500.000 € par sinistre	3000 € par sinistre 500 € par sinistre 500 € par sinistre

(B) RESPONSABILITE CIVILE PROFESSIONNELLE :

GARANTIES	MONTANT DES GARANTIES	FRANCHISE PAR SINISTRE
Dommages corporels, matériels et immatériels confondus	500 000 € par sinistre, par période d'assurance	Dommages corporels = néant Toutes autres activités : 3000 €

La présente attestation est délivrée pour servir et valoir ce que de droit pour la période

Du 28 janvier 2008 au 1er janvier 2009 à 00h00

Et n'implique qu'une présomption de garantie à la charge de l'assureur.

Fait à Paris, le 6 février 2008

Pour la Compagnie
AIG EUROPE

Tour AIG - 92079 Paris La Défense 2 CEDEX
Téléphone : 01.49.02.42.22 - Téléfax : 01.49.02.44.04

SA au capital de 25 000 000 €. Entreprise régie par le code des assurances - Siège social : Tour AIG - 92079 Paris La Défense 2 CEDEX
R C S Nanterre B 552 128 795 00135 - TVA CEE FR 41 552 128 795

**CONSTAT DES RISQUES
D'EXPOSITION AU PLOMB
AVANT TRAVAUX**

RPA076-08

Référence du Propriétaire

DIRECTION REGIONALE DE L'EQUIPEMENT
DE BASSE NORMANDIE
10 BD VANIER
B.P. 60040
14006 CAEN CEDEX

Référence du bien contrôlé

MAISON
RN 13
50470 TOLLEVAULT



Commanditaire

DIRECTION REGIONALE DE L'EQUIPEMENT
DE BASSE NORMANDIE
10 BD VANIER
B.P. 60040
14006 CAEN CEDEX

INSPECTION

Société : CHEVALIER DIAG
Adresse : 8 LA FOURNELLERIE
C.P & Ville : 50690 HARDINVEST
Tél : 02 33 52 64 30
Fax : 02 33 52 68 57
Assurance RC : 7950376/689

Inspecteur : C. CHEVALIER

Nb de tests sur site : 170



Appareil utilisé : MICROLEAD 1 - ARELCO

Méthode d'analyse : XRF appareil N° 856.4. N° de la source 114893.

Date de chargement de la source: 11/07. Type: COBALT 57 Activité initiale:
370MBq

Durée de validité de la source : Décembre 2008

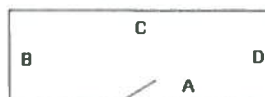
Précision de la mesure : $\pm 0,3 \text{ mg/cm}^2$

Date de l'inspection :

21/07/2008

Rapport des mesures de concentration en plomb

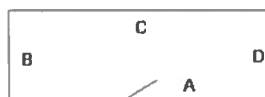
Repérage dans la pièce



	LOCAL	UNITE DE DIAGNOSTIC	REVETEMENT	SUBSTRAT	Résultat mg/cm2	
	Echantillon témoin				1,01	
REZ DE CHAUSSEE						
1	Cuisine	Fenêtre	D	Peinture	Bois	13,00
2		Porte	D	Vernis	Bois	18,00
3		Plafond	Haut	Peinture	Plâtre	6,80
4	Local 1	Mur	A	Papier-peint	Plâtre	2,70
5		Porte (local2)	A	Peinture	Bois	32,00
6		Mur	B	Papier-peint	Plâtre	1,40
7		Mur	C	Papier-peint	Plâtre	1,90
8		Fenêtre	C	Peinture	Bois	13,00
9		Mur	D	Papier-peint	Plâtre	2,10
10		Fenêtre	D	Peinture	Bois	12,20
11	Local 2	Porte (entrée)	A	Peinture	Bois	21,00
12		Porte (placard)	A	Peinture	Bois	17,00
13		Mur	A	Papier-peint	Plâtre	11,00
14		Mur	B	Papier-peint	Plâtre	27,00
15		Fenêtre	B	Peinture	Bois	14,00
16		Fenêtre	B	Peinture	Bois	15,00
17		Porte (placard)	C	Peinture	Bois	17,00
18		Cheminée	C	Peinture	Plâtre	18,00
19		Mur	C	Papier-peint	Plâtre	42,00
20		Mur	D	Papier-peint	Plâtre	12,00
21		Fenêtre	D	Peinture	Bois	13,00
22		Fenêtre	D	Peinture	Bois	12,00
23		Plafond	Haut	Peinture	Plâtre	1,20
24	Entrée	Porte	A	Vernis	Bois	20,00
25		Mur	B	Papier-peint	Plâtre	19,00
26		Mur	C	Papier-peint	Plâtre	12,00
27		Mur	D	Papier-peint	Plâtre	16,00
28		Plafond	Haut	Peinture	Plâtre	0,00
29		Plafond	Haut	Peinture	Plâtre	0,00
30	Cage d'escalier	Mur	A	Peinture	Bois	17,00
31		Mur	C	Crepis	Plâtre	0,00
32		Mur	C	Crepis	Plâtre	0,00
33		Porte (wc)	C	Peinture	Bois	0,00
34		Porte (wc)	C	Peinture	Bois	0,00
35		Porte (sde)	D	Peinture	Bois	0,00
36		Porte (sde)	D	Peinture	Bois	0,00
37		Plafond	Haut	Peinture	Plâtre	0,50
38	WC	Mur	A	Peinture	Plâtre	1,50
39		Mur	B	Peinture	Plâtre	2,80
40		Mur	C	Peinture	Plâtre	3,20
41		Mur	D	Peinture	Plâtre	1,60
42		Plafond	Haut	Peinture	Plâtre	0,60
43	SDE	Fenêtre	B	Peinture	Bois	0,00
44		Fenêtre	B	Peinture	Bois	0,00
45	Local 3	Mur	A	Papier-peint	Bois	26,00
46		Mur	B	Papier-peint	Plâtre	14,00
47		Fenêtre	B	Peinture	Bois	18,00
48		Fenêtre	B	Peinture	Bois	16,00
49		Mur	C	Papier-peint	Plâtre	6,00
50		Cheminée	C	Peinture	Plâtre	12,00
51		Mur	D	Papier-peint	Bois	9,00
52		Porte (Local 4)	D	Peinture	Bois	32,00
53		Plinthes	Toutes	Peinture	Bois	2,50
54		Plafond	Haut	Peinture	Plâtre	0,00
55		Plafond	Haut	Peinture	Plâtre	0,00
56	Local 4	Mur	A	Peinture	Plâtre	1,20
57		Mur	B	Peinture	Plâtre	1,70
58		Porte (local 5)	B	Peinture	Bois	2,00
59		Mur	C	Peinture	Plâtre	3,30
60		Fenêtre	C	Peinture	Bois	2,80
61		Mur	D	Peinture	Plâtre	2,70
62		Plafond	Haut	Peinture	Plâtre	0,00
63		Plafond	Haut	Peinture	Plâtre	0,00
64	Local 5	Fenêtre	B	Peinture	Bois	8,30
65		Fenêtre	C	Peinture	Bois	0,00
66		Fenêtre	C	Peinture	Bois	0,00
67		Porte	C	Peinture	Bois	0,00
68		Porte	C	Peinture	Bois	0,00
69		Fenêtre	C	Peinture	Bois	46,00
70		Fenêtre	D	Peinture	Bois	0,00
71		Fenêtre	D	Peinture	Bois	0,00
72		Plafond	Haut	Peinture	Plâtre	0,00
73		Plafond	Haut	Peinture	Plâtre	0,00
1er ETAGE						
74	Palier	Mur	A	Peinture	Plâtre	0,00
75		Mur	A	Peinture	Plâtre	0,00
76		Mur	B	Peinture	Plâtre	0,00
77		Mur	B	Peinture	Plâtre	0,00
78		Fenêtre	B	Peinture	Bois	3,90
79		Mur	C	Papier-peint	Plâtre	0,00

Rapport des mesures de concentration en plomb

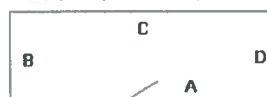
Repérage dans la pièce



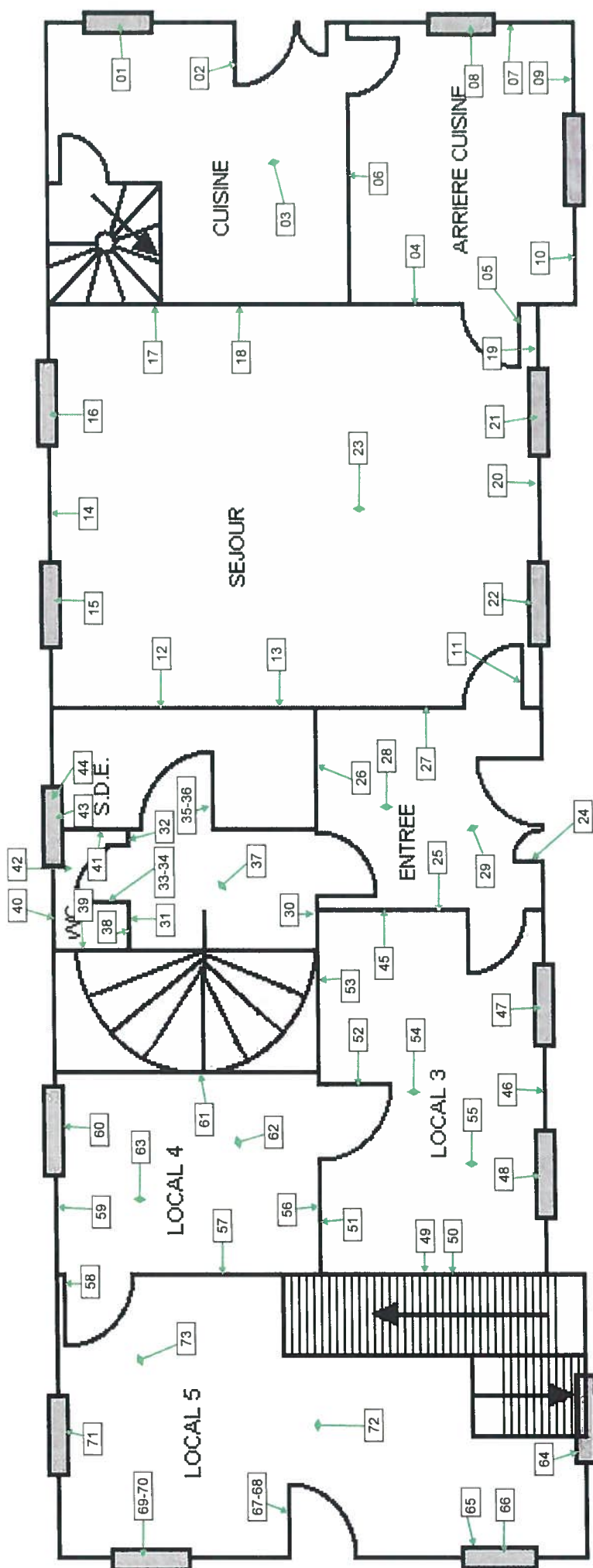
	LOCAL	UNITE DE DIAGNOSTIC	REVETEMENT	SUBSTRAT	Résultat mg/cm2	
80		Mur	C	Papier-peint	Plâtre	0,00
81		Porte (ch 5)	C	Peinture	Bois	20,00
82		Mur	D	Peinture	Plâtre	0,00
83		Mur	D	Peinture	Plâtre	0,00
84		Plafond	Haut	Peinture	Plâtre	0,00
85		Plafond	Haut	Peinture	Plâtre	0,00
86		Plinthes	Toutes	Peinture	Bois	2,10
87	Chambre 5	Mur	A	Papier-peint	Plâtre	58,00
88		Porte (ch 4)	A	Peinture	Bois	21,00
89		Mur	B	Peinture	Plâtre	0,00
90		Mur	B	Peinture	Plâtre	0,00
91		Fenêtre	B	Peinture	Bois	5,80
92		Fenêtre	B	Peinture	Bois	6,90
93		Mur	C	Papier-peint	Plâtre	11,70
94		Cheminée	C	Peinture	Plâtre	12,00
95		Fenêtre	F	Peinture	Bois	8,00
96		Plafond	Haut	Peinture	Plâtre	0,00
97		Plafond	Haut	Peinture	Plâtre	0,00
98		Plinthes	Toutes	Peinture	Bois	1,10
99	Rangement	Porte (ch 6)	C	Peinture	Bois	6,30
100		Mur	D	Papier-peint	Plâtre	2,10
101		Fenêtre	D	Peinture	Bois	7,00
102		Mur	C	Peinture	Plâtre	0,00
103		Plafond	Haut	Peinture	Plâtre	0,00
104		Plafond	Haut	Peinture	Plâtre	0,00
105		Plinthes	Toutes	Peinture	Bois	0,20
106	Chambre 6	Mur	A	Papier-peint	Bois	0,00
107		Mur	A	Papier-peint	Bois	0,00
108		Mur	B	Papier-peint	Bois	0,00
109		Mur	B	Papier-peint	Bois	0,00
110		Mur	C	Papier-peint	Bois	0,00
111		Mur	C	Papier-peint	Bois	0,00
112		Fenêtre	C	Peinture	Bois	0,00
113		Fenêtre	C	Peinture	Bois	0,00
114		Fenêtre	C	Peinture	Bois	0,00
115		Fenêtre	C	Peinture	Bois	0,00
116		Mur	D	Papier-peint	Plâtre	0,50
117		Fenêtre	D	Peinture	Bois	12,40
118		Plafond	Haut	Peinture	Plâtre	0,00
119		Plafond	Haut	Peinture	Plâtre	0,00
120	SDE	Mur	C	Papier-peint	Bois	0,00
121		Mur	C	Papier-peint	Bois	0,00
122		Fenêtre	C	Peinture	Bois	0,00
123		Fenêtre	C	Peinture	Bois	0,00
124		Mur	D	Papier-peint	Bois	0,00
125		Mur	D	Papier-peint	Bois	0,00
126		Plafond	Haut	Peinture	Plâtre	0,00
127		Plafond	Haut	Peinture	Plâtre	0,00
128	Chambre 4	Mur	A	Papier-peint	Plâtre	0,00
129		Mur	A	Papier-peint	Plâtre	0,00
130		Mur	B	Papier-peint	Plâtre	0,00
131		Mur	B	Papier-peint	Plâtre	0,00
132		Mur	C	Papier-peint	Plâtre	0,50
133		Fenêtre	C	Peinture	Bois	4,50
134		Mur	D	Papier-peint	Plâtre	0,00
135		Mur	D	Papier-peint	Plâtre	0,00
136		Porte (ch3)	D	Peinture	Bois	2,50
137		Plafond	Haut	Peinture	Plâtre	0,00
138		Plafond	Haut	Peinture	Plâtre	0,00
139		Plinthes	Toutes	Peinture	Bois	12,20
140	Chambre 3	Mur	A	Papier-peint	Plâtre	0,50
141		Porte (dgt)	A	Peinture	Bois	3,90
142		Mur	B	Papier-peint	Plâtre	0,00
143		Mur	B	Papier-peint	Plâtre	0,00
144		Mur	C	Papier-peint	Plâtre	2,50
145		Fenêtre	C	Peinture	Bois	6,00
146		Fenêtre	C	Peinture	Bois	6,00
147		Mur	D	Papier-peint	Plâtre	0,30
148		Plafond	Haut	Peinture	Plâtre	0,00
149		Plafond	Haut	Peinture	Plâtre	0,00
150		Plinthes	Toutes	Peinture	Bois	2,10
151	Dgt 1	Mur	B	Papier-peint	Plâtre	0,00
152		Mur	B	Papier-peint	Plâtre	0,00
153		Mur	C	Papier-peint	Plâtre	0,00
154		Mur	C	Papier-peint	Plâtre	0,00
155		porte	D	Peinture	Bois	18,00
156	Chambre 1	Mur	A	Papier-peint	Plâtre	0,00
157		Mur	A	Papier-peint	Plâtre	0,00
158		porte	A	Peinture	Bois	1,90
159		Mur	B	Papier-peint	Plâtre	0,00
160		Mur	B	Papier-peint	Plâtre	0,00
161		Fenêtre	B	Peinture	Bois	14,30

Rapport des mesures de concentration en plomb

Repérage dans la pièce



	LOCAL	UNITE DE DIAGNOSTIC		REVETEMENT	SUBSTRAT	Résultat mg/cm2
162		Mur	C	Papier-peint	Plâtre	0,00
163		Mur	C	Papier-peint	Plâtre	0,00
164		Fenêtre	C	Peinture	Bois	0,00
165		Fenêtre	C	Peinture	Bois	0,00
166		Mur	D	Papier-peint	Plâtre	0,00
167		Mur	D	Papier-peint	Plâtre	0,00
168		Plafond	Haut	Peinture	Plâtre	0,00
169		Plafond	Haut	Peinture	Plâtre	0,00
170	Chambre 2	Fenêtre	C	Peinture	Bois	10,90
	Echantillon témoin					0,98



1^{ER} ETAGE

