

Récépissé de DT Récépissé de DICT

Au titre du chapitre IV du titre V du livre V (partie réglementaire) du Code de l'environnement
et de la section 12 du chapitre IV du titre III du livre V de la 4ème partie (partie réglementaire) du Code du travail

(Annexe 2 de l'arrêté du 15 février 2012 modifié - NOR : DEVP1116359A)

Destinataire

- ☒ Récépissé de DT
☐ Récépissé de DICT
☐ Récépissé de DT/DICT
conjointe

Dénomination
Numéro / Voie
Code postal / Commune
Pays

UTI Canal Champagne Bourgogne
TSA 70011
69134 DARDILLY CEDEX
France

N° consultation du téléservice : 2025091904527DF9

Référence de l'exploitant : 2538096473. 253901RDT02

N° d'affaire du déclarant : 314354074

Personne à contacter (déclarant) : BEDEF Maxime

Date de réception de la déclaration : 19/09/2025

Commune principale des travaux : 52000 LUZY SUR MARNE

Adresse des travaux prévus : Luzy-sur-Marne

Coordonnées de l'exploitant :

Raison sociale : RTE GMR CHAMPAGNE MORVAN

Personne à contacter :

Numéro / Voie : CRENEY

Lieu-dit / BP : BP 29

Code Postal / Commune : 10150 PONT STE MARIE

Tél. : +33325764330 Fax : +33325764392

Éléments généraux de réponse

- ☐ Les renseignements que vous avez fournis ne nous permettent pas de vous répondre. La déclaration est à renouveler. Précisez notamment :
☐ Les réseaux/ouvrages que nous exploitons ne sont pas concernés au regard des informations fournies. Distance > à : _____ m
☒ Il y a au moins un réseau/ouvrage concerné de catégorie (voir liste des catégories au verso) : EL Autres informations :

Modification ou extension de nos réseaux / ouvrages

Modification ou extension de réseau/ouvrage envisagée dans un délai inférieur à 3 mois : _____

- ☒ Réalisation de modifications en cours sur notre réseau/ouvrage.

Veuillez contacter notre représentant : _____

Tél. : _____

NB : Si nous avons connaissance d'une modification du réseau/ouvrage dans le délai maximal de 3 mois à compter de la consultation du téléservice, nous vous en informerons.

Emplacement de nos réseaux / ouvrages

☒ Plans joints : Références : CF PJ Echelle (1) : _____ Date d'édition (1) : _____ Sensible : ☒ Prof. règl. mini (1) : _____ Matériau réseau (1) : _____
NB : La classe de précision A, B ou C figure dans les plans.

- ☐ Réunion sur chantier pour localisation du réseau/ouvrage : ☐ Date retenue d'un commun accord : _____ à _____
ou ☐ Prise de RDV à l'initiative du déclarant (date du dernier contact non conclusif : _____)

- ☒ Votre projet doit tenir compte de la servitude protégeant notre ouvrage.

☐ (cas d'un récépissé de DT) Vous devez prévoir des investigations complémentaires à notre charge (hors cas d'exemption prévus dans la réglementation) (2)

☐ Des branchements non cartographiés sont présents. Ils sont soit pourvus d'affleurants visibles et rattachés à un réseau principal souterrain identifié dans les plans joints, soit munis de dispositifs automatiques supprimant tout risque en cas d'endommagement (2)

(1) : facultatif si l'information est fournie sur le plan joint (2) pour les tronçons et branchements non cartographiés en classe A, prévoir des clauses techniques et financières particulières dans le marché

Recommandations de sécurité

Les recommandations techniques spécifiques suivantes sont à appliquer, en fonction des risques liés à l'utilisation des techniques de travaux employées :
voir commentaires et documents joints

Rubriques du guide technique relatives à des ouvrages ou travaux spécifiques : **Chapitres 5, 6 et 8 relatifs au réseau électrique**

Pour les exploitants de lignes électriques : si la distance d'approche a été précisée, indiquez si la mise hors tension est : ☐ possible ☒ impossible

Mesures de sécurité à mettre en œuvre : _____

Dispositifs importants pour la sécurité : **Aucun dans l'emprise**

Cas de dégradation d'un de nos ouvrages

En cas de dégradation d'un de nos ouvrages, contactez nos services au numéro de téléphone suivant : **0325451886**

Pour toute anomalie susceptible de mettre en cause la sécurité au cours du déroulement du chantier, prévenir le service départemental d'incendie et de secours (par défaut le 18 ou le 112) : **SDIS de la Haute Marne 0325302525**

Responsable du dossier

Nom : **BOURY Eric**

Désignation du service : **Appuis Technique**

Tél : **+33 325764330**

Signature de l'exploitant ou de son représentant

Nom : **NUISSIER Emma**

Signature :

Date : **22/09/2025** Nombre de pièces jointes, y compris les plans : **5**

PIÈCES JOINTES DU RÉCÉPISSÉ

Nous vous invitons à prendre connaissance des pièces jointes en cliquant sur le(s) lien(s) ci-dessous :

Annexe_C_documents-joints_LA.pdf

SHA-256

c8643f4ef42781f19f789b1312570e16e07237e4582b280d1ac5c7c45d02358a

https://utilisateurs.protys.fr/download/213/3578654cbc2c40d7a679447790445651_139217817/Annexe_C_documents-joints_LA.pdf

A4-MAJ-02-22_Lire_et_comprendre_un_plan_RTE.pdf

SHA-256

9cb532cd8d2230ef96ec9a638a9d780e36575db2460891bd726e7dd6e0d816ef

https://utilisateurs.protys.fr/download/214/a210000213a34de9b7b29211d4a17e9b_139218339/A4-MAJ-02-22_Lire_et_comprendre_un_plan_RTE.pdf

Localisation_ouvrage_Rte.pdf

SHA-256

47c63da1fee2ae159db23082dd6ebbf8d53ba99b562eba7e6c4f21fced1c8750

https://utilisateurs.protys.fr/download/ms-pjv-legacy/6a044e14a9e34f89a267eccfa16ed672/Localisation_ouvrage_Rte.pdf

Plantations_aux_abords_des_lignes.pdf

SHA-256

c14c24fd8b5f321cf50b578933ce736fc23d2ea987cfafb1b3ddcea2c58a1d9c

https://utilisateurs.protys.fr/download/215/d0391146b4404074a30d2aa16b149100_139235051/Plantations_aux_abords_des_lignes.pdf

E-EM-CXMO5Z31ROLAM-LAPL-19-36-K02_2026.dwg

SHA-256

6ad066c966029fd80a31bd51b373ac47337ebdc507764bc2ce24763ee711a15c

https://utilisateurs.protys.fr/download/ms-pjv-legacy/c6a52f9404de406292c554a86873c208/E-EM-CXMO5Z31ROLAM-LAPL-19-36-K02_2026.dwg

Service qui délivre le document

RTE GMR CHAMPAGNE MORVAN
Appuis Technique



CRENEY
BP 29
10150 PONT STE MARIE
France
Tél : +33325764330

Fax : +33325764392

COMMENTAIRES IMPORTANTS
ASSOCIES AU DOCUMENT N°
2538096473.253901RDT02

Veillez prendre en compte les commentaires suivants :

Contactez votre interlocuteur RTE au numéro figurant sur le récépissé si les plans fournis ne sont pas lisibles et/ou si le format n'est pas imprimable.

Responsable : BOURY Eric

Tél : +33325764330

Date : 22/09/2025

Signature :

(Commentaires_V5.3_V1.0)

De: echangesv2@prod.protys.fr

A: uti-ccb-d@demat.sogelink.fr

Objet: Notification 2025091904527DF9 - 52000 - LUZY SUR MARNE - Luzy-sur-Marne

Protys

Un document vous est adressé via PROTYS.fr

Madame, Monsieur,

Vous trouverez en pièce jointe une notification dont les références sont reprises en objet.

Pour obtenir les pièces jointes rattachées à ce récépissé, vous devrez les télécharger via le(s) lien(s) suivant (s) :

- [Annexe C documents-joints LA.pdf](#)
- [A4-MAJ-02-22 Lire et comprendre un plan RTE.pdf](#)
- [Localisation ouvrage Rte.pdf](#)
- [Plantations aux abords des lignes.pdf](#)
- [E-EM-CXMO5Z31ROLAM-LAPL-19-36-K02_2026.dwg](#)

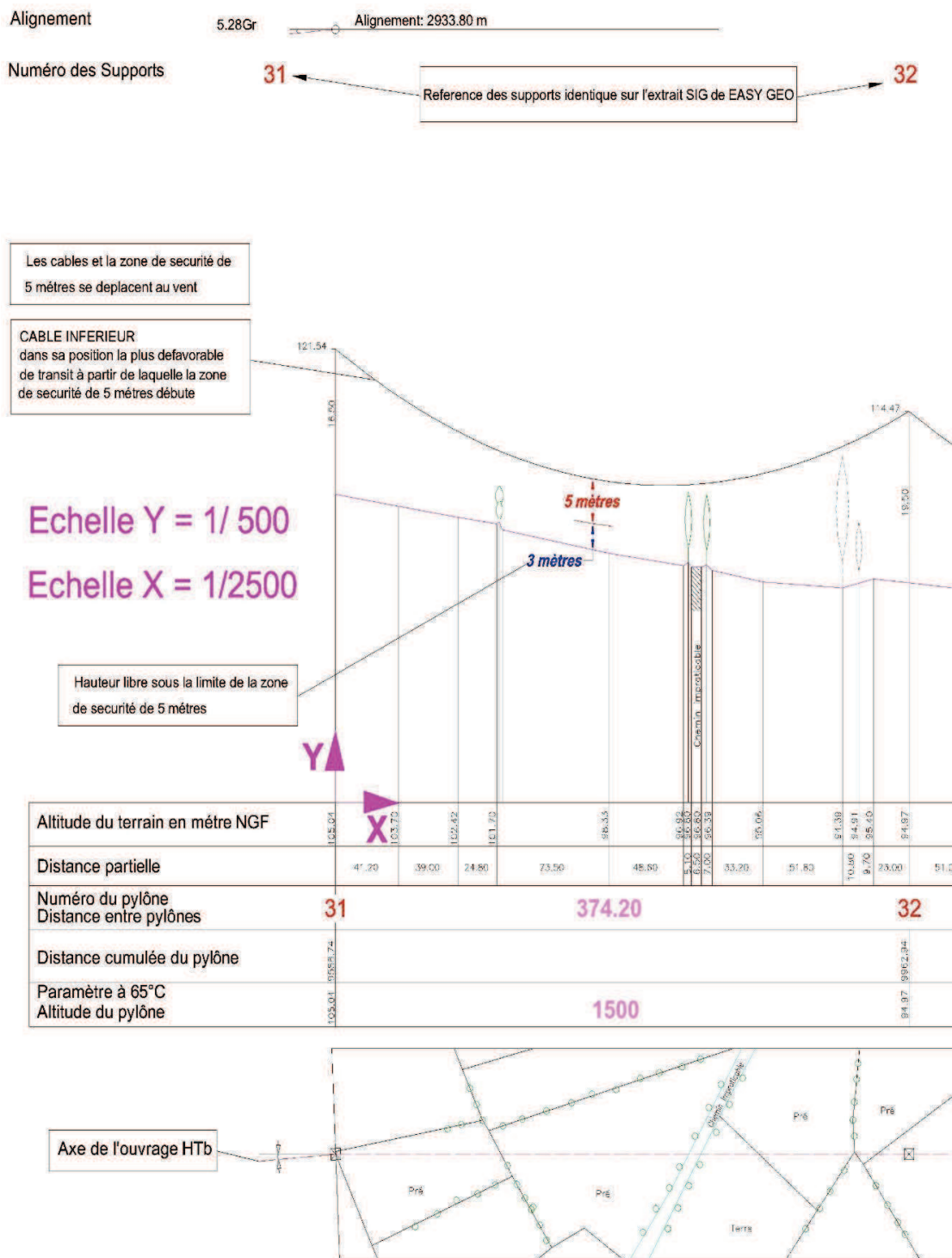
Ce document vous est transmis grâce à PROTYS.fr

Vous en souhaitant bonne réception.

Cordialement,
L'équipe PROTYS

Ce message est généré automatiquement, il n'est pas possible de répondre à l'expéditeur.

EXTRAIT D'UN PROFIL EN LONG D'UNE LIGNE AERIEENNE HTB



Le réseau
de transport
d'électricité



Réglementation
anti-endommagement

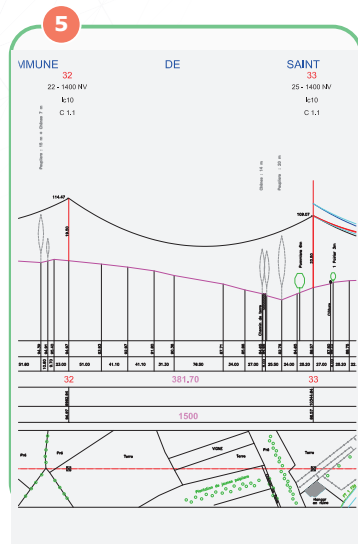
Lire, comprendre et imprimer
un plan RTE

Ce document présente les éléments de lecture et de compréhension
d'un plan de réseau électrique haute tension RTE
et permet de l'imprimer au format A4 en respectant l'échelle.

Vous avez reçu un **plan RTE au format AUTOCAD** et vous vous demandez comment l'imprimer au format A4

RIEN DE PLUS SIMPLE :

- 1 Allez dans Fichier, fonction « **Tracer** » de votre outil Autocad
- 2 Sélectionnez l'**imprimante**
- 3 Sélectionnez le format du papier « **A4 ISO** »
- 4 Sélectionnez « **fenêtre** »
- 5 Faites une fenêtre sur la **partie concernée par vos travaux** avec l'aide des repères A4 présents sur le plan RTE
- 6 Décochez la case « **à la taille du papier** » dans les paramètres
- 7 Sélectionnez le format d'échelle « **1 : 1** »
- 8 Cochez « **Centrer** »
- 9 Puis cliquez sur « **Imprimer** »



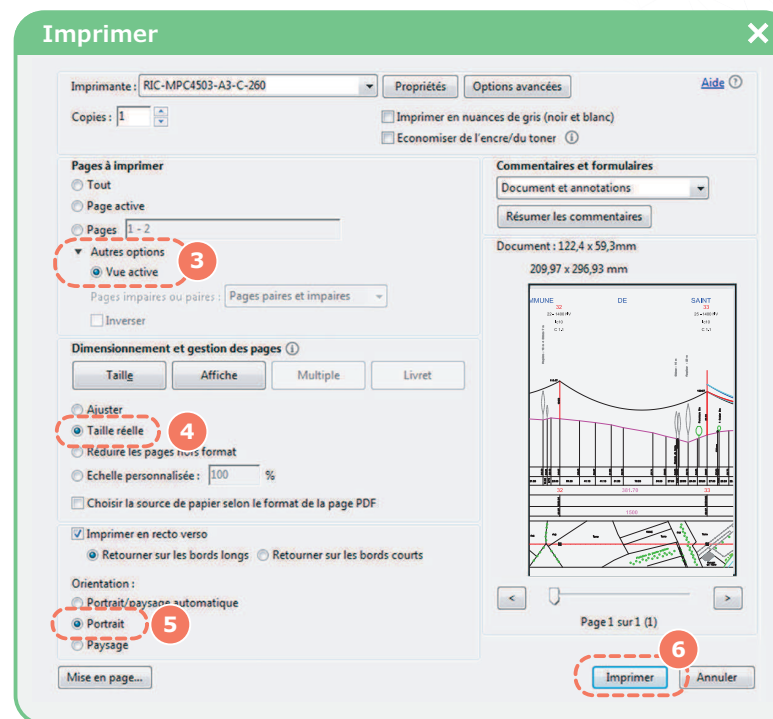
Vous avez reçu un **plan RTE au format PDF** et vous vous demandez comment l'imprimer au format A4

RIEN DE PLUS SIMPLE :

- 1 Zoomez sur la **zone travaux** que l'on veut imprimer
- 2 Allez dans Fichier, fonction « **Imprimer** »
- 3 Ensuite dirigez dans « **Autres options** » et choisissez « **vue active** »
- 4 Sélectionnez « **Taille réelle** »
- 5 Sélectionnez l'orientation « **portrait** »
- 6 Puis cliquez sur « **Imprimer** »

ATTENTION !

Il est impératif de vérifier l'échelle du plan imprimé par rapport aux cotations existantes.



Rte

Le réseau
de transport
d'électricité



Plantations aux abords
et sous les lignes électriques

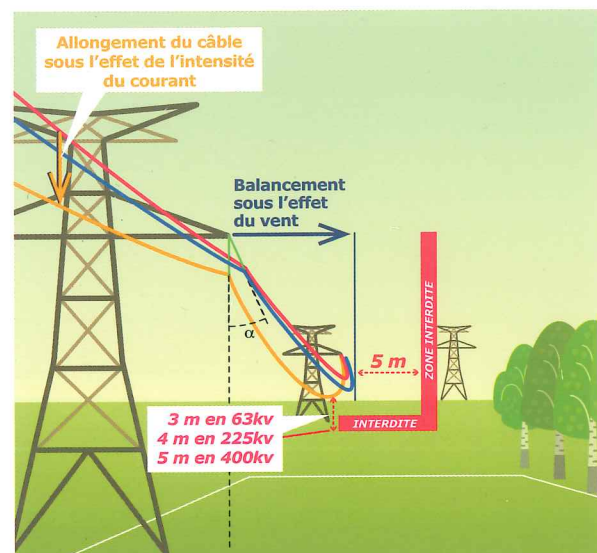
L'essentiel à savoir

SOUS LES LIGNES, RESPECTEZ LES BONNES DISTANCES...

Les hauteurs de plantations aux abords et sous les lignes électriques sont régies par la loi (Arrêté Technique interministériel du 17 mai 2001).

Conformément à la loi, **RTE doit maintenir des distances minimales de sécurité entre les conducteurs électriques et la végétation à proximité.**

Les lignes aériennes de transport de l'électricité sont dimensionnées de façon à respecter les distances réglementaires de sécurité, quelle que soit la position des conducteurs.



Ces distances de sécurité sont à ajouter :

- au **balancement latéral des câbles** sous l'effet du vent,
- à l'**allongement du câble** sous l'effet de la chaleur et du transit,
- à la **pousse de la végétation** entre deux entretiens, d'où la réalisation de tranchées plus importantes que celles prescrites par l'arrêté technique.

Contactez RTE pour connaître les distances à respecter en fonction de la topologie de la ligne.

CONSEILS, ACCOMPAGNEMENT... CONTACTEZ RTE !

Toutes les essences ne sont pas adaptées pour être plantées aux abords et sous les lignes électriques. Les plantations sous les pylônes sont à entretenir pour qu'elles ne s'approchent jamais à moins de **1 m des pieds des pylônes**.

La sécurité aux abords et sous les lignes électriques est une **priorité pour RTE**. Aussi, **avant tous travaux de plantations n'hésitez pas à nous contacter !**

Nous vous **conseillerons et vous accompagnerons dans le choix :**

- des essences à planter en fonction de la présence de la ligne électrique, en privilégiant le végétal local,
- de l'implantation des arbustes et des arbres **bas** à planter au centre du couloir électrique, et plus haut en bordure directe de la forêt...
- des types d'aménagement à mettre en œuvre...

QUELQUES ESSENCES COMPATIBLES

— PARCS ET JARDINS —



Amélanchier du canada



Erable Panaché

— MILIEUX FORESTIERS —



Cornouiller mâle



Cerisier à grappes

— ZONES HUMIDES —



Aulne blanc



Saule à trois étamines

— CE QU'IL NE



Plantation d'arbres de haut tige,

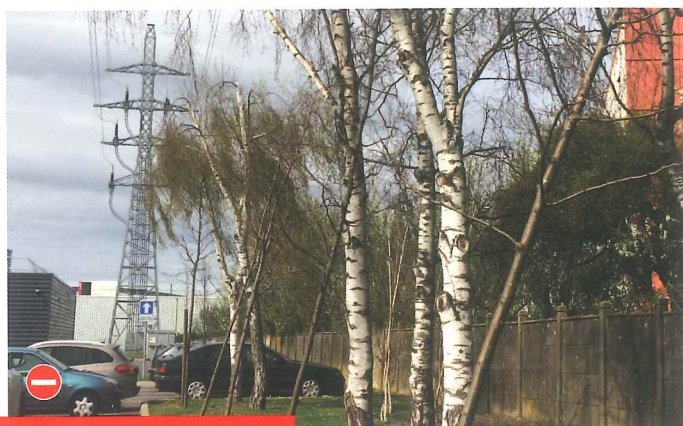


Plantations qui débordent



En haute tension, il n'est pas nécessaire de toucher les appareils ou les engins d'intervention doivent rester R. 4534-107 et suivants du Code du travail).

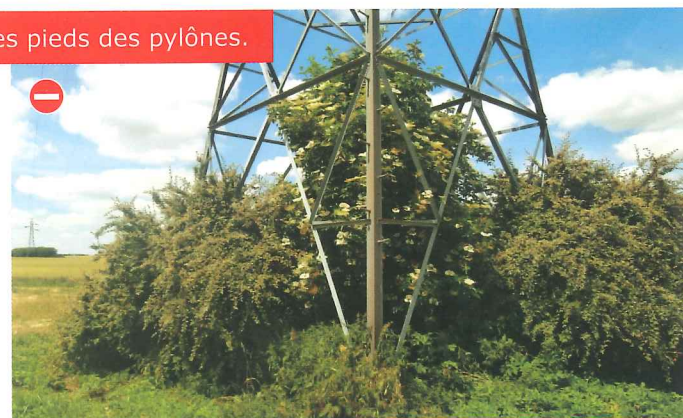
FAUT PAS FAIRE —



trop grands pour les câbles.



sur les pieds des pylônes.



la ligne pour créer un amorçage fatal. Les personnes, à plus de 5 mètres des câbles conducteurs (Articles

POUR DES TRAVAUX EN TOUTE SÉCURITÉ, UNE DÉCLARATION OBLIGATOIRE, SIMPLE ET GRATUITE :

www.reseaux-et-canalisations.gouv.fr

Depuis le 1^{er} juillet 2012, tous les travaux à proximité de réseaux, comme les plantations ornementales, doivent être déclarés auprès des exploitants concernés. En retour de ces déclarations (DT/DICT), ces exploitants transmettent les recommandations pour la bonne réalisation de ces travaux.

COMMENT FAIRE ?

- 1 - Après vous être connecté à : www.reseaux-et-canalisations.gouv.fr, dessinez l'emprise de vos travaux pour ensuite identifier la présence d'un réseau RTE sur votre zone d'abattage.
- 2 - Rédigez et envoyez votre déclaration aux coordonnées RTE indiquées sur le site Internet.
- 3 - Attendez la réponse et les recommandations de RTE avant de débiter vos abattages.

Les articles L 554-1 à L 554-5 et R 554-1 à R 554-38 du Code de l'environnement, sont consultables gratuitement sur www.legifrance.gouv.fr



Sanctions encourues : en cas de non-respect de ces obligations, l'amende administrative peut atteindre 1 500 €, à laquelle peuvent s'ajouter des sanctions pénales en cas de mise en danger de la vie d'autrui, et le remboursement des travaux de remise en état de la ligne électrique.

construire sans détruire





...ET CULTIVEZ LA PRUDENCE !

- Si vous avez déjà planté sous ou aux abords des lignes électriques

Seul RTE est en mesure de donner précisément les hauteurs de plantations compatibles avec l'exploitation de l'ouvrage électrique pour ses réseaux. La position du câble dans l'espace (hauteur par rapport au sol) variant en fonction de ces transits.

- N'attendez pas que la végétation touche les câbles pour l'entretenir

Les travaux d'élagage, d'abattage et de débroussaillage sous et aux abords des lignes **sont confiés par RTE à des professionnels spécialisés et habilités aux travaux à proximité des ouvrages électriques.**

Pour des raisons de sécurité et conformément à la loi, **ces travaux ne peuvent être réalisés par le propriétaire ou l'exploitant agricole qu'avec l'accord écrit de RTE.**

- Si vous souhaitez planter sous et aux abords des lignes électriques

Une Déclaration d'Intention de Commencement de Travaux (DICT) doit être réalisée auprès de RTE, qui formulera alors des recommandations permettant de garantir, si elles sont respectées, la compatibilité des travaux avec les ouvrages, et la sécurité des personnes et des biens lors des travaux, **même si vous effectuez ces travaux vous-mêmes** (ou par des entreprises missionnées à cet effet).

Dans tous les cas, contactez-nous, nous vous accompagnerons dans votre démarche.

EN CAS D'ACCIDENT

Alertez immédiatement les pompiers (18)

- **Interdisez l'accès** pour empêcher un autre accident, **en respectant une distance de plus de 5 mètres** avec la ligne électrique au sol ou avec tout objet étant à son contact.
- **Ne touchez pas aux câbles tombés au sol ni aux pylônes.**
- **Ne manœuvrez pas l'arbre ou l'engin qui serait encore en contact avec une ligne électrique.** La ligne est susceptible d'être automatiquement remise sous tension après l'incident.
- **Laissez les secours intervenir auprès des personnes blessées** pour éviter un accident supplémentaire.

Les coordonnées de vos interlocuteurs

Rte



Annexe C : Documents joints au récépissé Travaux à proximité d'une LA



Commentaires relatifs à la sécurité des Travaux au voisinage de lignes électriques aériennes HTB

ATTENTION ! DISTANCE DE SECURITE A RESPECTER

Lors de l'exécution des travaux, vous devez impérativement vous conformer :

- aux dispositions du Code du Travail articles R4534 - 107 et suivants qui définissent les règles de sécurité à observer pour tous les travaux à proximité d'ouvrages électriques sous tension,
- au Guide d'application de la réglementation relative aux travaux à proximité des réseaux (approuvé par arrêté du 27 décembre 2016) et composé de 3 Fascicules,
- à la norme NF C 18-510.

Important : les travaux ne peuvent être exécutés qu'après réception par l'entreprise du récépissé de la Déclaration d'Intention de Commencement de Travaux (DICT) Cerfa N°14435*02 et du profil en long si celui-ci a été demandé par l'entreprise maître d'ouvrage.

Les opérations ci-dessous ne peuvent être entreprises que dans la mesure où leurs modalités de réalisation ont été définies en accord avec RTE :

- travaux en élévation à moins de 5,00 m du câble.
- Terrassement à proximité des pieds de pylônes.
- Modifications des accès aux pylônes.
- Modifications du niveau du sol sous la ligne et au pied des pylônes.

Tous les mouvements possibles des pièces conductrices nues de l'ouvrage aérien doivent être pris en compte : le balancement (du au vent par exemple), les fouettements et les déplacements dus à la rupture accidentelle d'un organe ou à la dilatation ou rétractation des conducteurs.



Plantations d'arbres à proximité :

La réglementation en vigueur ne s'oppose pas à la réalisation de divers aménagements à proximité ou sous les lignes électriques dans la mesure où ces derniers respectent l'ensemble des distances réglementaires en vigueur, en particulier les normes de **l'Arrêté Technique Interministériel du 17 Mai 2001.**

Cependant, pour des raisons d'exploitation (interventions futures sur nos ouvrages), nous vous demandons de ne pas installer de fosses de plantations sous l'emprise des conducteurs de notre ligne aérienne « HTB ».

En tout état de cause, pour une ligne aérienne, nous vous informons que toute végétation sous ou à proximité de nos ouvrages aériens doit être distante de ceux-ci de **5 mètres minimum.**

Cette végétation sera systématiquement élaguée si elle ne respecte pas cette distance de sécurité.

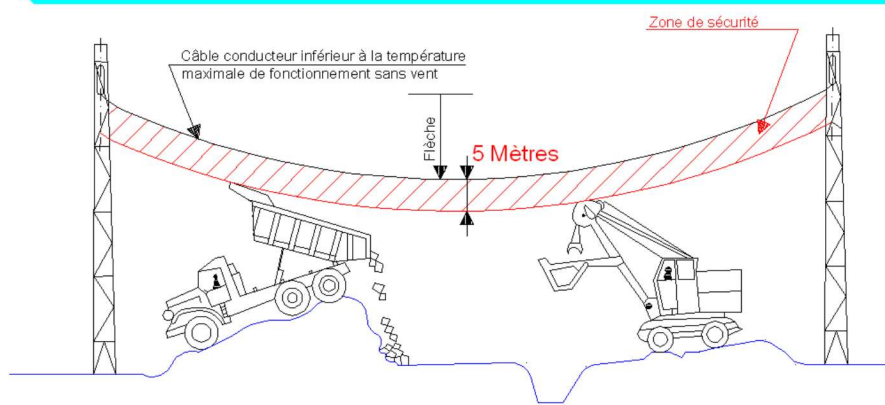
Par mesure de précaution, afin d'éviter tout incident (amorçage, incendie...), nous vous recommandons de ne pas planter d'arbres susceptibles d'entamer cette distance arrivés à maturité.

Pour tout renseignement, n'hésitez pas à contacter nos équipes au n° indiqué sur le récépissé.

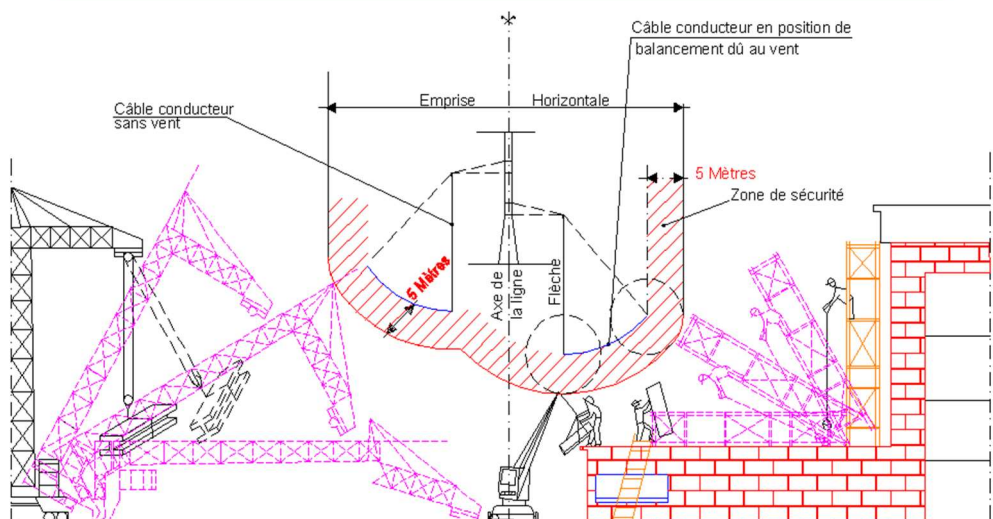
NOTA IMPORTANT : Il est indispensable que l'accès à nos supports pendant et après les travaux soit toujours maintenu.

En aucun cas les pylônes ne doivent être utilisés comme point d'appui ou moyen d'escalade.

Emprise de la ligne dans le plan vertical Art R4534-108 & 109 du code du travail



Emprise de la ligne dans le plan horizontal Art R4534-108 & 109 du code du travail





Le réseau
de transport
d'électricité

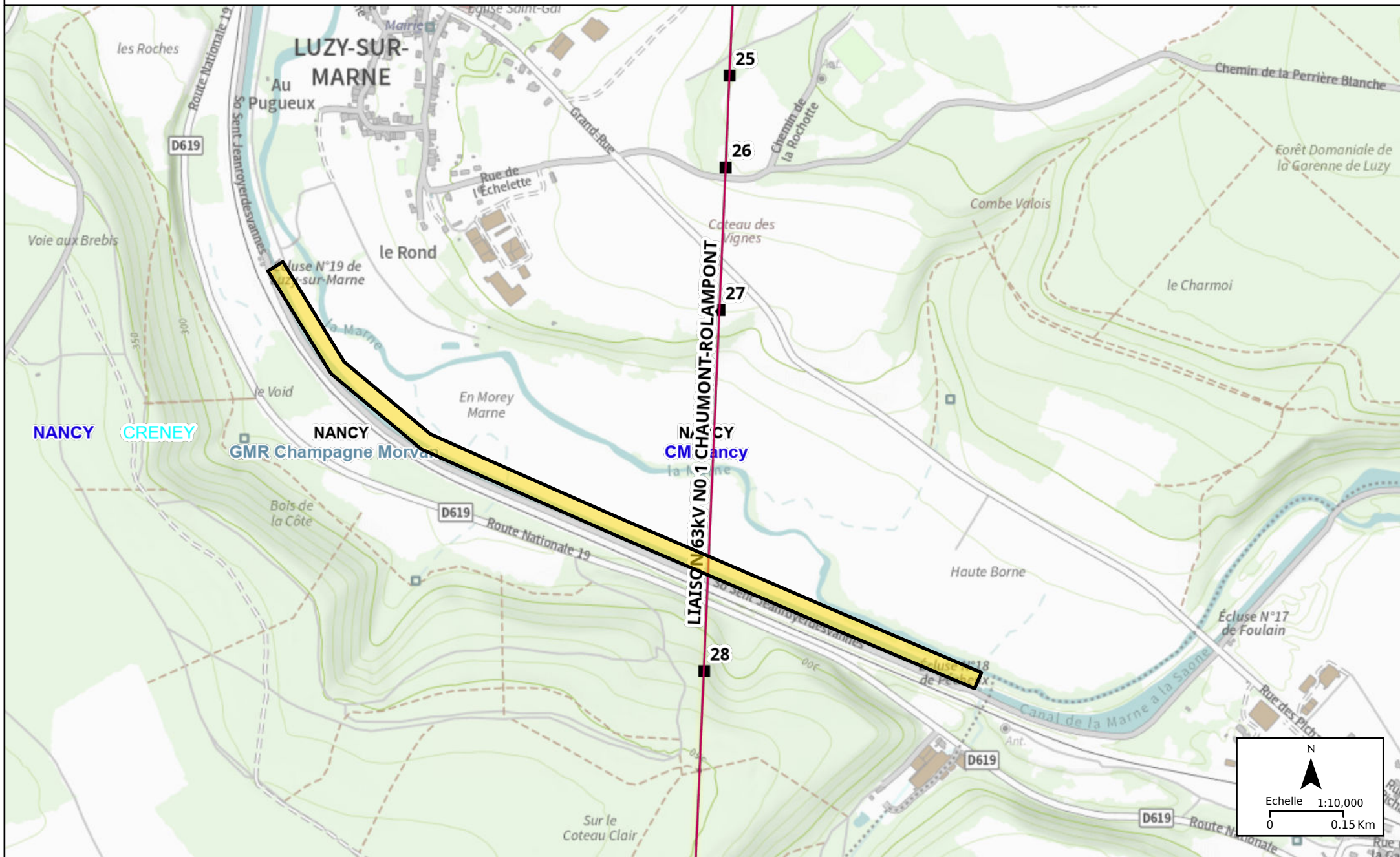
Document fourni à titre indicatif
Reproduction interdite
Accessibilité RTE

22 Sep 2025

Légende des ouvrages électriques

	CC	400kV	225kV	150kV	90kV	63kV	<63kV	Hors Tension
Site existant :	● Poste électrique	▲ Piquage	◆ Poste et Poste Isolé	◆ Autres fonctions	○ Poste électrique	○ Piquage	— Aérien Simple Terme	— Aérien Multi Terme
Site décidé :							— Souterrain Simple Terme	— Souterrain Multi Terme
							— Aéro-souterrain	— Décidé

Le code couleur indique la tension maximale d'exploitation de l'ouvrage.





Le 22/09/2025

Objet: Fichiers transmis avec le document

Madame, Monsieur,

Pour consulter les fichiers transmis avec notre document, veuillez cliquer sur le ou les liens suivants :

E-EM-CXMO5Z31ROLAM-LAPL-19-36-K02_2026.dwg : <https://dl.sogelink.fr/?oMvzML7Q>

Nous nous tenons à votre disposition pour tout complément d'information.

Veuillez agréer, Madame, Monsieur, l'expression de nos salutations respectueuses.

Le service technique Sogelink