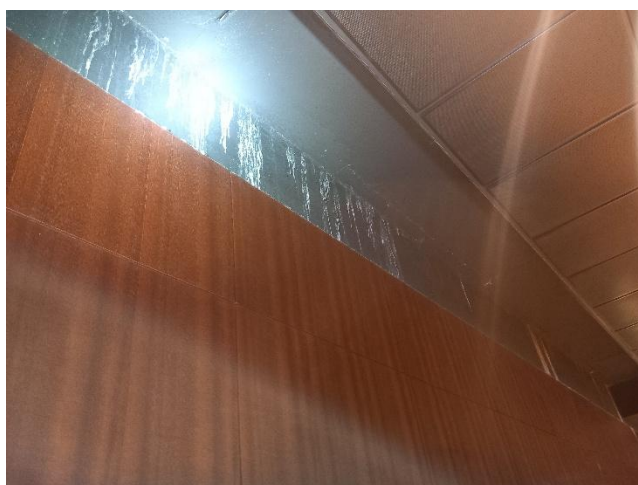
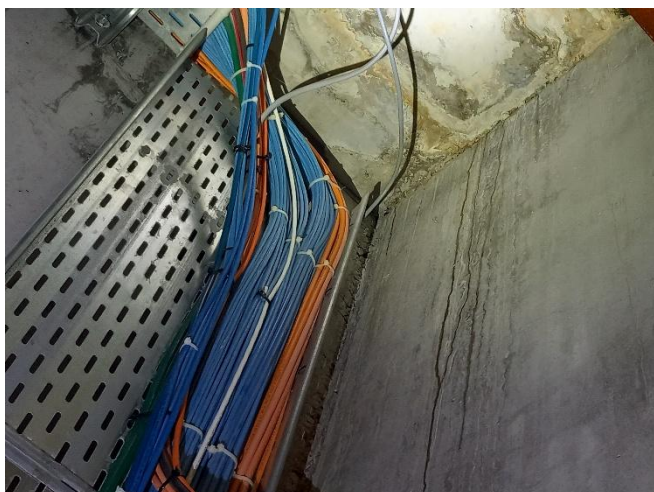


ANNEXE AU PROGRAMME DE L'OPÉRATION DE TRAVAUX DE REPRISE DES DÉSORDRES AFFECTANT LE BÂTIMENT DU CERD AU STRUTHOF

Reportage photographique

1) La zone banque d'accueil

Les infiltrations dans cette zone trouvent leur origine au droit de la terrasse des bureaux du 1^{er} étage.



2) **Poutre BA au rez-de-chaussée, joint de dilation**



3) **Local désenfumage**

Le découpage dans le voile béton a été réalisé après le bétonnage du voile. Cette gaine constitue un rajout réalisé sans aucun ferrailage spécifique au droit de l'ouverture.



4) **Menuiserie extérieure**

a) Poteaux métalliques



5) **L'entrée extérieur du CERD la dalle béton**

Diverses fissures transversales et longitudinales sont visibles sur le sol de l'entrée principale du CERD.



6) **Périphérie de la structure, les couvertines**

La partie supérieure des murs périphériques, habillée de pierres, est recouverte de couvertines en aluminium génératrice de désordre.

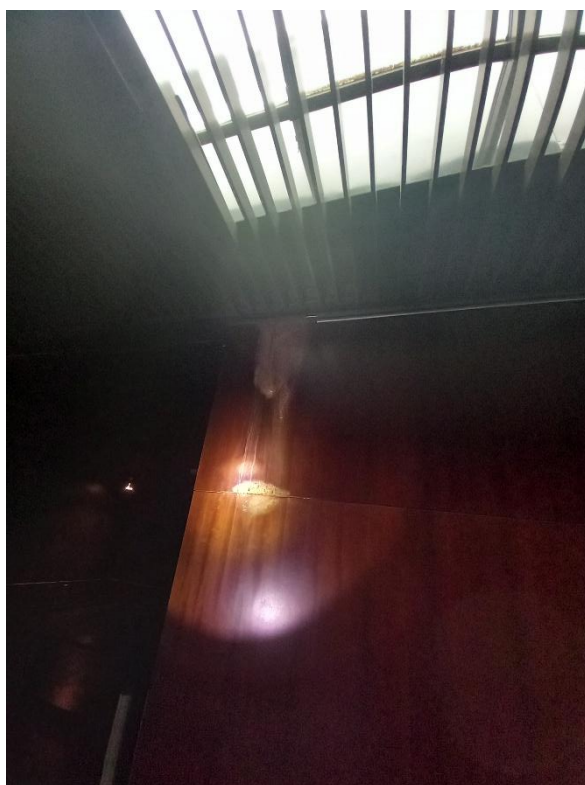


7) **En zone de projection**

a) Le voile en béton armé fissuré



b) Les infiltrations sur le parement bois



8) Au sous-sol

Les infiltrations multiples.



