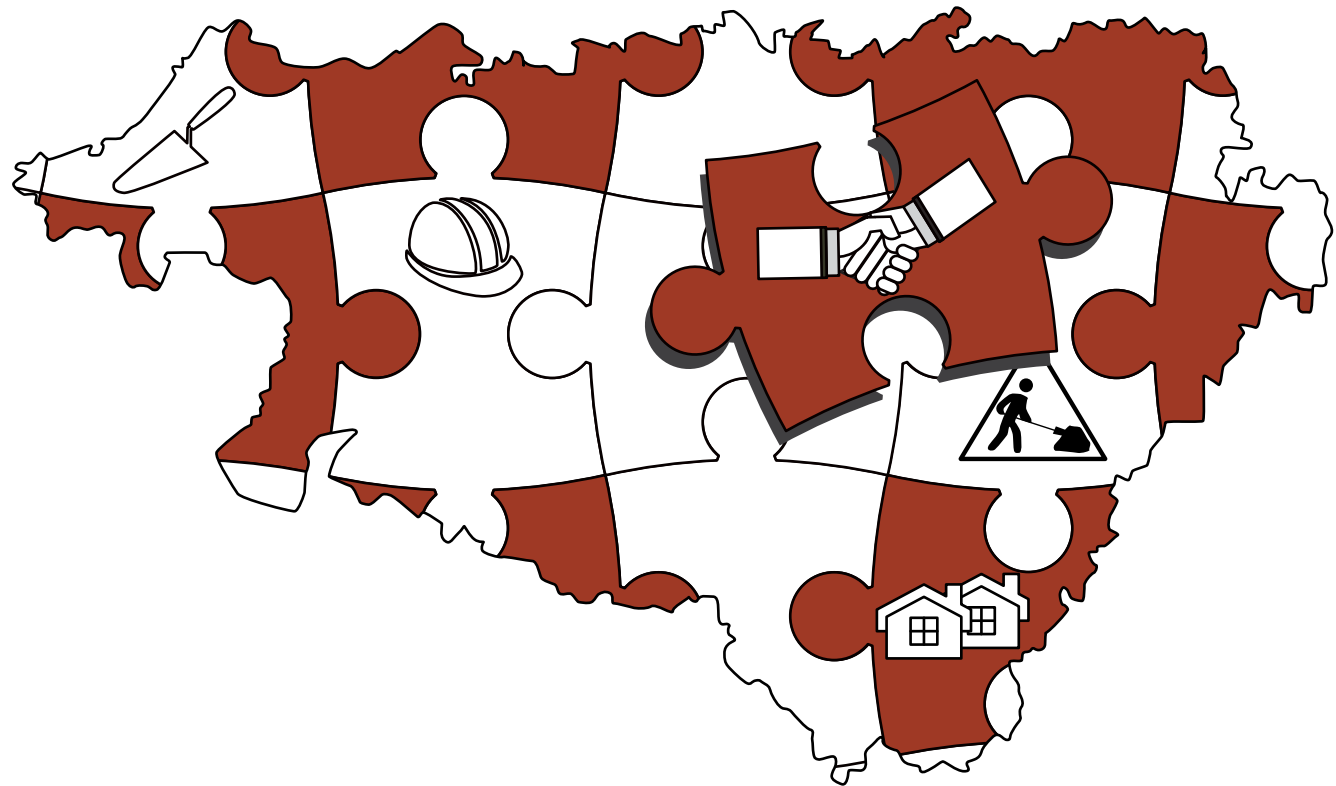


# CLAUSES SOCIALES 64

## GUIDE PRATIQUE



# PRÉSENTATION ●

## Qu'appelle-t-on clause sociale ?

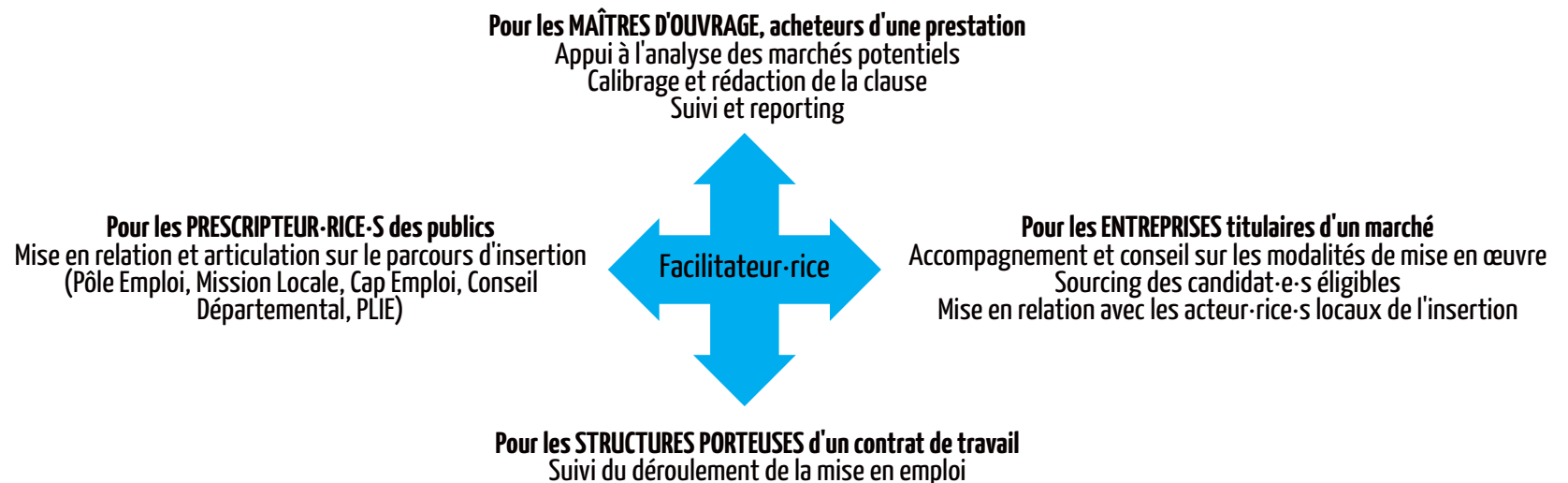
La clause sociale est un dispositif de lutte contre le chômage et l'exclusion. Elle favorise l'accès à l'emploi des personnes qui en sont le plus éloignées. Elle utilise les modalités des marchés publics pour permettre à ces personnes de s'engager dans un parcours d'insertion professionnelle durable.

## Quels secteurs sont concernés ?

Il s'agit principalement des secteurs du Bâtiment, des Travaux Publics et des Services



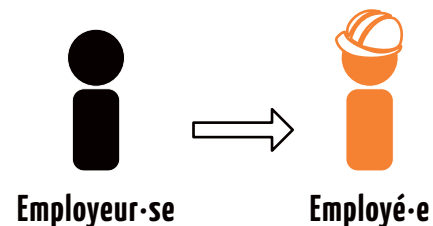
## Le·la facilitateur·rice : un rôle central



# MODALITÉS DE MISE EN ŒUVRE ●

## Embauche directe

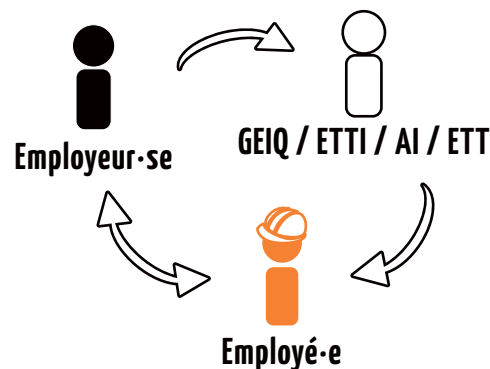
Le-la facilitateur-riche des clauses sociales accompagne l'entreprise dans ses recrutements en lien avec les partenaires emploi/insertion du territoire.



## Mise à disposition

L'entreprise s'appuie sur un opérateur d'insertion qui emploie et met à disposition le public : GEIQ, ETTI, AI, ETT.

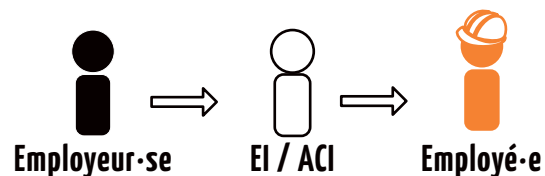
*Voir annuaire*



## Sous-traitance ou co-traitance

L'entreprise peut s'associer ou sous-traiter une partie de son activité en même temps que ses heures d'insertion à une EI ou un ACI.

*Voir annuaire*



# PUBLICS VISÉS ●

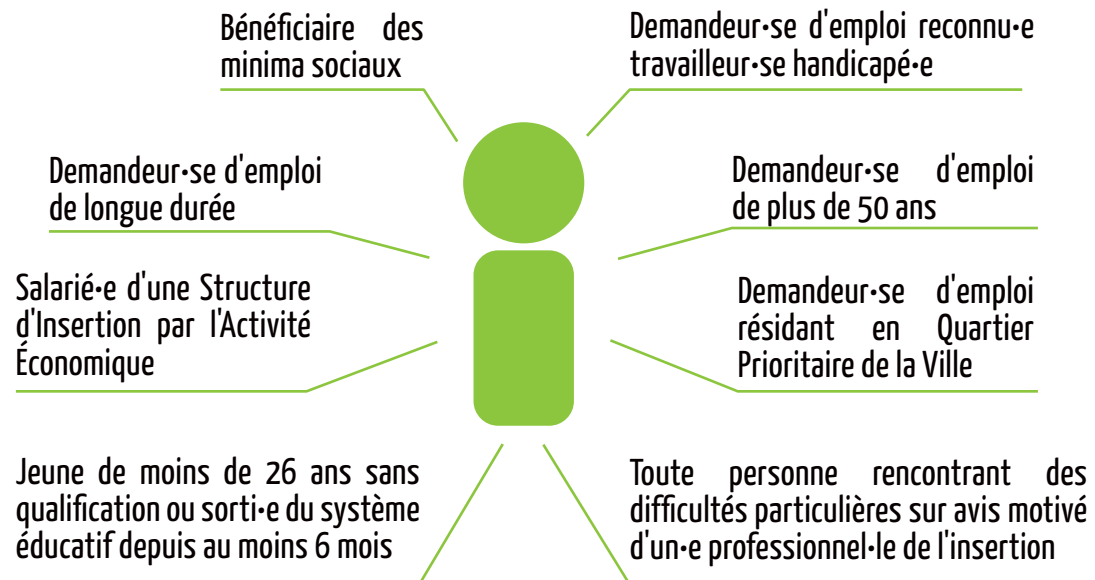
## Qui sont-ils ?

Ce sont des personnes qui rencontrent des difficultés d'accès au marché du travail.

## Validation des profils

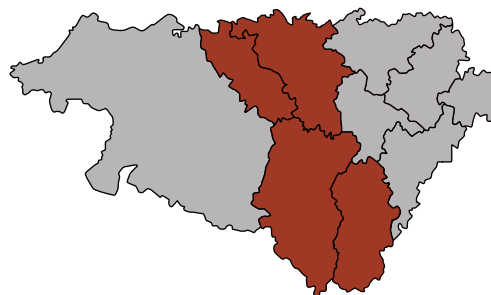
L'éligibilité des publics doit être validée avant leur mise en emploi par le-la facilitateur·rice.

## Critères d'éligibilité



# FACILITATRICES DES CLAUSES SOCIALES ●

Pour tout marché clausé sur le territoire du PLIE Ouest-Béarn (Communauté de Communes Lacq-Orthez, Communauté de Communes Béarn des Gaves, Communauté de Communes Haut-Béarn et Communauté de la Vallée d'Ossau).



**Emmanuelle INCHAUSPÉ-PUNTOUS**

06 35 20 18 22

[emmanuelle.puntous@transition64.fr](mailto:emmanuelle.puntous@transition64.fr)

**Martine DUTOURNIER**

06 34 46 16 62

[martine.dutournier@transition64.fr](mailto:martine.dutournier@transition64.fr)



VoTRE  
PARTENAIRE



Communauté de Communes  
du **Béarn des Gaves**  
terre de partage



Cofinancé par  
l'Union européenne

# ANNUAIRE PYRÉNÉES ATLANTIQUES ●

## ETIT - Entreprises de Travail Temporaire d'Insertion

Les ETIT sont des entreprises d'insertion qui utilisent le travail temporaire comme support d'insertion. L'ETIT signe un contrat de mise à disposition avec une entreprise cliente. La personne en parcours d'insertion travaille dans l'entreprise cliente mais est salariée de l'ETIT par le biais d'un contrat de mission.

### BPS Insertion - Billère

Victoria ALIAS - 06 45 50 58 95 - victoria.alias@bpsinsertion.net - Secteur : Bâtiment Travaux Publics, Transport, Logistique, Informatique, Travaux administratifs

### BTP Insertion - Pau

Fanny LAPART - 07 86 63 29 84 - 05 59 14 23 91 - contact@btpin.fr - Secteur : Bâtiment et travaux publics

## AI - Associations Intermédiaires

Les AI contribuent à l'insertion et au retour à l'emploi des personnes rencontrant des difficultés sociales et professionnelles particulières, en leur permettant de travailler occasionnellement pour le compte d'utilisateurs (particuliers, associations, collectivités locales, entreprises, etc.). Elles assurent l'accueil des demandeur-se-s d'emploi et la réception des offres d'activités, l'organisation de parcours de formation, l'information des intéressé-e-s sur leurs droits, leur orientation vers des centres d'action sociale...

### A Tout Service - Monein / Mourenx / Artix

Lucie LARQUIER - 05 59 60 33 34 - bureaumourenx@atoutservice-64.fr - Secteur : Service à la personne, Entretien et aménagement des espaces verts et naturels, Bâtiment et travaux publics, Entretien des locaux

### A Tout Service - Orthez / Salies-de-Béarn

Nathalie MATHEVET - 07 49 50 07 62 - bureauorthez@atoutservice-64.fr - Secteur : Service à la personne, Entretien et aménagement des espaces verts et naturels, Bâtiment et travaux publics, Entretien des locaux

### Agence Paloise de Services (APS) - Pau

Rémi BOUSQUET - 05 59 84 13 38 - accueil@aps-pau.fr - Secteur : Manutention, Petits Déménagements, Secrétariat, Accueil, Mise sous plis, Préparation de colis, de sac de congrès, Affichage, Peinture et Travaux d'entretien, Nettoyage de locaux professionnels, Restauration, Entretien d'espaces verts

### Emploi Service - Oloron-Ste-Marie / Saint-Palais / Saint-Jean-Pied-de-Port

Marc MATILA - 05 59 36 32 50 - emploiservice@wanadoo.fr - Secteur : Nettoyage, Propreté, Environnement, Entretien et aménagement des espaces verts et naturels

### Vivre et Agir en Milieu Rural - Pontiacq Viellepinte

05 59 81 54 20 - vivre8@orange.fr - Secteur : Service à la personne, Agroalimentaire, Travaux agricoles, Pêche

## GEIQ - Groupements d'Employeurs pour l'Insertion et la Qualification

Les GEIQ regroupent des entreprises qui, pour résoudre leurs problèmes de recrutement, parient sur le potentiel des personnes en difficulté d'accès à l'emploi. Ainsi les GEIQ sont des entreprises qui embauchent directement les publics ayant des difficultés d'insertion professionnelle puis les mettent à disposition des entreprises adhérentes en organisant une alternance entre apprentissages théoriques et situations de travail concrètes.

### GEIQ BTP 64 - Lescar

05 59 81 21 70 - geiq64@hotmail.com - Secteur : Bâtiment

### GEIQ Agriqualif - Pau

05 59 80 70 07 - contact@geiqagri.fr - Secteur : Travaux agricoles, Production maraîchère, Jardinage, Espaces verts

### GEIQ PROPRETE 64 - Bayonne

06 20 95 91 35 - geiq-proprete-antenne@outlook.fr - Secteur : Blanchisserie, Nettoyage, Propreté

### GEIQ MOBILITÉ - Pau

Audrey DUPUY - 06 16 05 95 71 - geiqmobilite.nouvelleaquitaine@gmail.com - Secteur : Transport

## EATT - Entreprise Adaptée de Travail Temporaire

L'entreprise adaptée de travail temporaire aura pour activité exclusive la mise à disposition à titre onéreux de travailleurs handicapés dans le cadre de contrats de travail temporaire (contrat de mission ou CDI intérimaire). Ces contrats doivent permettre l'acquisition d'une expérience professionnelle, un accompagnement individuel et l'accès à des formations notamment pré-qualifiantes et qualifiantes favorisant la réalisation des projets professionnels et de les promouvoir en situation de travail.

### FMSII - Tout le Département 64

Karine BRANDAM - 05 33 09 06 50 / 07 79 77 39 66 - karine.brandam@fms-2i.com - Secteur : tout secteur d'activité

# ANNUAIRE PYRÉNÉES ATLANTIQUES (suite)

## El - Entreprises d'Insertion

Les EI s'appuient sur la vente de biens et services pour construire les parcours de leurs salarié-e-s. Une EI est une entreprise à part entière qui se distingue des autres entreprises par sa finalité car, au-delà de sa vocation économique, l'EI est porteuse d'un projet social visant à l'insertion sociale et professionnelle des salarié-e-s qu'elle emploie.

### ENVIE - Lescar

05 59 32 41 53 - smasseing@gmail.com - Secteur : Réparation et vente d'appareils électroménagers

### Pépinière Environnement - Serres-Castet

05 59 33 92 35 - pepiniere-environnement@wanadoo.fr - Secteur : Environnement, Entretien et aménagement des espaces verts et naturels

### Pyrénéec'eau - Pau

05 59 90 07 37 - pau@sineo.fr - Secteur : Réparation, Entretien, Commerce de véhicules

### Recycléco - l'Atelier de la Motoculture - Lescar

05 59 33 26 46 - t.munoz@recycleco.fr - Secteur : SAV en Motoculture et Outillage, Entretien en Motoculture et Location d'appareils de motoculture et de bricolage

### Le Relais 64 - Pau

05 47 41 94 18 - lerelais64@lerelais.org - Secteur : Textile, Ameublement, Artisanat d'art

### STEP - Pau

05 59 14 78 79 - contact@step-sa.fr - Secteur : Informatique, Travaux administratifs

## ACI - Ateliers et Chantiers d'Insertion

Les ACI sont des dispositifs conventionnés ayant pour objet l'accueil, l'embauche et la mise au travail par des actions collectives des personnes sans emploi rencontrant des difficultés sociales et professionnelles particulières. L'ACI organise le suivi, l'accompagnement, l'encadrement technique et la formation de ses salarié-e-s en vue de faciliter leur insertion sociale et de rechercher les conditions d'une insertion professionnelle durable.

### Association Avenir - Salies de Béarn

05 59 38 15 85 - avenir.insertion@9business.fr - Secteur : Environnement, Entretien et aménagement des espaces verts et naturels, Bâtiment Travaux Publics

### Béarn Solidarité (Croix Rouge Insertion) - Lescar

05 59 84 21 80 - cyrielle.couralet@croix-rouge.fr - Secteur : Environnement, Entretien et aménagement des espaces verts et naturels, Déchets (collecte, traitement, recyclage), Chinetterie, Ressourcerie, Recyclerie

### Chantier Insertion Environnement Lacq (CIEL) - Mourenx

05 59 21 42 93 - contact@ciel64.fr - Secteur : Environnement, Entretien et aménagement des espaces verts et naturels, Nettoyage, Propreté, Bâtiment Travaux Publics

### Pépinière Environnement - Serres-Castet

05 59 33 92 35 - pepiniere-environnement@wanadoo.fr - Secteur : Environnement, Entretien et aménagement des espaces verts et naturels

### Emplois Verts - Orthez

05 59 69 31 30 - emploiverts@orange.fr - Secteur : Environnement, Entretien et aménagement des espaces verts et naturels, Bâtiment Travaux Publics

### Estivade - Oloron-Sainte-Marie

05 59 39 56 01 - estivade.aci@orange.fr - Secteur : Environnement, Entretien et aménagement des espaces verts et naturels

### Le Relais Essuyage de Gascogne - Pau

05 47 41 94 18 - essuyagegascogne@lerelais.org - Secteur : Textile, Ameublement, Artisanat d'art, Déchets textiles (collecte, traitement, recyclage)

### OGFA Insertion - Billère

Anne-Laure SANCHEZ - 07 50 55 07 95 - anne-laure.sanchez@ogfa.net - Secteur : Travaux du second œuvre (peinture, menuiserie, entretien, nettoyage)

Retrouver toutes les structures : <http://www.inae-nouvelleaquitaine.org/annuaire-structure>