

Poles murssser

pour favoriser les échanges

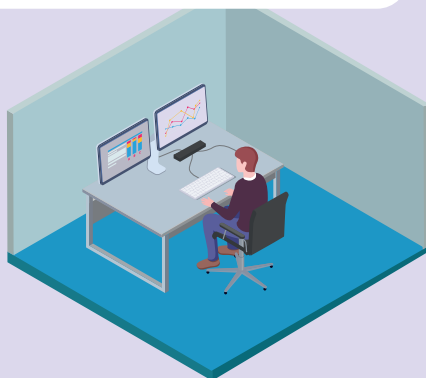
ESPACES COLLABORATIFS
LES BULLES ET LES SALLES DE RÉUNION



Bulle 1 personne

Usage

- Travail individuel avec un besoin de concentration,
- Possibilité de s'isoler pour de longs échanges téléphoniques ou zoom
- Équipement d'un poste de travail standard



Équipement



Clavier filaire



Souris filaire



Station travail
universelle



Ecran PC 22"
ou 24"



Bulle d'accompagnement 2 personnes

Usage

- Permet le travail à 2 sur un temps de travail long sans déranger le collectif de travail
- Les bureaux sont installés côte à côte ou face à face selon les besoins exprimés par les équipes



Équipement



Clavier filaire



Souris filaire



Station travail universelle



Ecran PC 22" ou 24"



Bulle 2 personnes

Usage

- **Travail collaboratif en présentiel ou à distance avec ou sans système de visioconférence** (selon les besoins définis par les équipes)
- **Connexion filaire directe sur l'écran**



Équipement



Connexion
HDMI



Ecran

Projection



Connexion
USB



Caméra fixe et
barre de son

Option

Visioconférence



Bulle 4 à 6 personnes

Usage

- **Travail collaboratif en présentiel ou à distance avec ou sans système de visioconférence** (selon les besoins définis par les équipes)
- **Connexion filaire directe sur l'écran**



Équipement



Connexion
HDMI



Ecran

Projection



Connexion
USB



Caméra fixe et
barre de son

Option

Visioconférence



Salle de formation

Usage

- **Formation en présentiel**
- **Partage de documents, animation en présentiel et à distance**
- **Possibilité de déplacer l'écran tactile dans un autre espace de travail**



Équipement



**Ecran
tactile avec
caméra**



**Connexion
sans fil**

Projection et visioconférence



Salle de réunion

Usage

- Réunion en présentiel ou à distance
- Configuration unique avec écran et mobilier fixe,
- Connexion sans fil directe sur l'écran et système de visioconférence



Équipement



Ecran



Caméra fixe et
barre de son



Connexion
sans fil

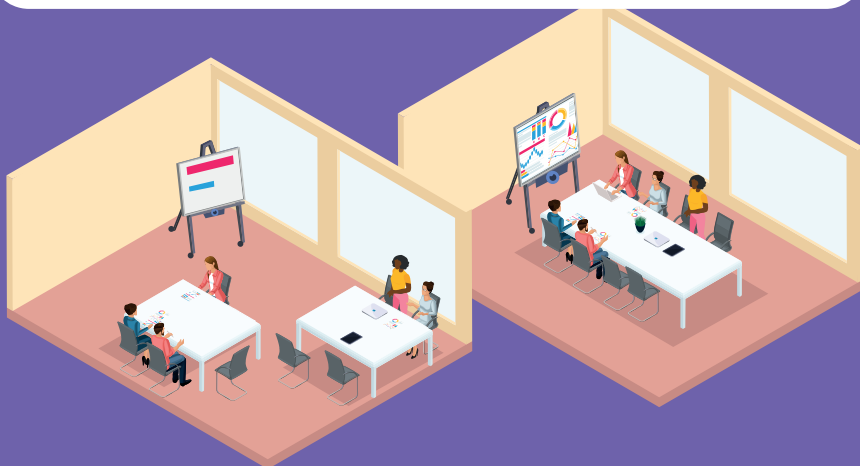
Projection et visioconférence



Salle de réunion/animation

Usage

- Réunion en présentiel
- Configuration modulable avec écran et mobilier adapté
- Partage de documents, sessions de brainstorming
- Visioconférence avec nécessité de positionner l'écran et le mobilier en configuration salle de réunion



Équipement



Ecran
tactile avec
caméra



Connexion
sans fil

Projection et visioconférence