

Dossier d'intervention ultérieure sur l'ouvrage (D.I.U.O.)

Opération : CSPS - Opération n°310 - Rénovation du dortoir Nicole à la MELH des Loges à Saint-Germain-en-Laye

Client : MINISTERE DES FINANCES ET DE LA RELANCE
Adresse des travaux : Route des loges
78100 SAINT-GERMAIN-EN-LAYE

Aff. N° : C-CS78-2025-30-253136
Opération de catégorie : Niveau 2

CSPS : Patrick GUILLEMIN
Mail : patrick.guillemine@btp-consultants.fr
Mobile : +33678802553

Agence : Agence Paris Ouest
Immeuble Odysée - 3è étage
19, avenue du Centre
78280 GUYANCOURT
Fixe : +33139441797

Date du DIUO : 15/04/2025



Indice	Date	Modifications apportées	Nom du RM	Phase
0	15/04/2025		Patrick GUILLEMIN	Conception

Sommaire

Avant propos	3
Vie du document - transmission	4
Renseignements propres à l'opération	5
Interventions sur les surfaces vitrées	6
Travaux d'entretien intérieur	7

Avant propos

Conformément aux dispositions l'article L4532-16 du Code du Travail, le Maître d'Ouvrage a fait établir par le Coordonnateur de sécurité et de Protection de la Santé le présent document, dans le cadre du Dossier d'Intervention Ulérieure sur l'Ouvrage (DIUO).

Le DIUO rassemblera, sous bordereau, en complément du présent document, les documents collationnés par le Maître d'Ouvrage :

- Tous les éléments du DOE, tels que les plans et notes techniques, de nature à faciliter l'intervention ultérieure sur l'ouvrage.
- Pour les bâtiments dont la date de dépôt du PC est antérieure au 1er juillet 1997 : le dossier technique regroupant les informations relatives à la recherche et à l'identification des matériaux contenant de l'amiante, prévus aux articles R1334-22 et R1334-28 du code de la santé publique.
- Le dossier de maintenance des lieux de travail.

Le présent document, qui porte uniquement sur le périmètre de travaux réalisés dans le cadre de l'opération, inclut les dispositions prises de nature à faciliter la prévention des risques professionnels lors d'interventions ultérieures (hors maintenance des machines ou équipements techniques, qui relèvent des articles L4311-1 et -2 du Code du Travail), notamment :

Pour le nettoyage des surfaces vitrées en élévation et en toiture.

Pour l'accès en couverture, notamment :

- Les moyens d'arrimage pour les interventions de courte durée.
- Les possibilités de mise en place rapide de garde-corps ou de filets de protection pour les interventions plus importantes.
- Les chemins de circulation permanents pour les interventions fréquentes.

Pour faciliter l'entretien des façades, notamment les moyens d'arrimage et de stabilité d'échafaudage ou de nacelle.

Pour faciliter les travaux d'entretien intérieur, notamment pour :

- Le ravalement des halls de grande hauteur.
- Les accès aux machineries d'ascenseurs.
- Les accès aux canalisations en galerie technique, ou en vide sanitaire.

Le présent document sera utilisé pour :

- Rédiger les consignes de sécurité à l'usage des personnels d'entretien de l'établissement utilisant l'ouvrage.
- Rédiger la méthodologie d'intervention de toute entreprise intervenant sur l'ouvrage, en application des articles L4121-1 et -2 du Code du Travail.
- Définir les mesures de prévention à prendre en compte lorsque les travaux d'entretien ou d'aménagement sont confiés à une/des entreprise(s) dite(s) extérieure(s).

Vie du document - transmission

Ce document a été ouvert, en phase conception, par P. GUILLEMIN au début de l'affaire, Coordonnateur Sécurité Protection de la Santé.

Conformément aux dispositions de l'article R.4532-97 du Code du travail, il a été procédé, ce jour, à la remise du Dossier d'Intervention Ulérieure sur l'Ouvrage, par mail avec confirmation de lecture, à l'adresse mail ci-après :

yves.girardot@legiondhonneur.fr

Ce dossier devra être joint aux actes notariés établis à chaque mutation de l'ouvrage.

Renseignements propres à l'opération

Description succincte de l'opération :

Rénovation du dortoir Nicole à la Maison d'éducation de la Légion d'Honneur

Présence de Plomb :

Diagnostic établi par : GPEI

Le 19/11/2024

Synthèse du diagnostic : Des revêtements non dégradés, non visibles (classe 1) ou en état d'usage (classe 2) contenant du plomb ont été mis en évidence.

Dispositions retenues :

Présence d'Amiante :

Diagnostic établi par : GPEI

Le 03/12/2024

Synthèse du diagnostic : Dans le cadre de la mission objet du présent pré-rapport, il n'a pas été repéré à ce stade de matériaux et produits contenant de l'amiante

Dispositions retenues : Des parties de l'immeuble concernées par le repérage n'ayant pu être visitées l'opérateur de repérage n'a pu mener à son terme la mission décrite en tête de rapport. Ce repérage devra être complété.

Le donneur d'ordre doit faire réaliser des investigations approfondies ou mettre en œuvre des moyens d'accès spécifiques.

Interventions sur les surfaces vitrées

Intervention 1

Conditions d'accueil sur site :

Contact sur site : A renseigner dans le cadre du DIUO (Prise de consignes, visite des lieux, rédaction du plan de prévention, remise des clefs, etc.)

Stockage : A renseigner dans le cadre du DIUO (Non – Oui : où)

Cantonnements : A renseigner dans le cadre du DIUO (Non – Oui : où)

Nature des interventions à effectuer :

Quelles sont les interventions ultérieures prévisibles définies par le Maître d'œuvre ?

A préciser par le Maître d'œuvre, liste non exhaustive ci-dessous :

Nettoyage de la face extérieure des châssis vitrés : ouvrant à la Française

Remplacement des vitrages verticaux, horizontaux, etc...

Localisation et conditions d'accès :

Bâtiments dortoir 2ème étage



Dispositions techniques prises pour sécuriser/faciliter l'intervention :

La face extérieure de tous les châssis vitrés, sauf particularités ci-dessous, peut être nettoyée en sécurité, de plain-pied.

La face extérieure des châssis fixes est nettoyée à la raclette :

- De plain-pied

Le remplacement des châssis vitrés type XXX s'effectue :

- De plain-pied, depuis l'intérieur, après avoir préalablement sécurisé le vide de baie, méthodologie à détailler

Le remplacement des parties mobiles type XXX s'effectue :

- De plain-pied, depuis l'intérieur, après avoir préalablement sécurisé le vide de baie, méthodologie à détailler

Travaux d'entretien intérieur**Intervention 1****Conditions d'accueil sur site :**

Contact sur site : A renseigner dans le cadre du DIUO (Prise de consignes, visite des lieux, rédaction du plan de prévention, remise des clefs, etc.)

Stockage : A renseigner dans le cadre du DIUO (Non – Oui : où)

Cantonnements : A renseigner dans le cadre du DIUO (Non – Oui : où)

Nature des interventions à effectuer :

Quelles sont les interventions ultérieures prévisibles définies par le Maître d'œuvre ?

A préciser par le Maître d'œuvre, liste ci-dessous non exhaustive :

Intervention dans les locaux techniques :

- Armoire électrique situé dans la chambre du surveillant au 2ème étage
- Appareillages électriques du 2ème étage (appareils d'éclairage, éclairage de sécurité, caisson de ventilation, centrale anti-intrusion, circuit et PC,

Localisation et conditions d'accès :

Local situé au niveau 2 accessible depuis le niveau RDC

- de plain-pied
- par escalier

Dispositions techniques prises pour sécuriser/faciliter l'intervention :

Cheminement pour accès au local : de plain-pied (escalier, etc.), largeur au moins égale à 90 cm.

Eclairage et ventilation du local.

Intervention en hauteur avec pirls ou échafaudage roulant

Intervention 2**Conditions d'accueil sur site :**

Contact sur site : A renseigner dans le cadre du DIUO (Prise de consignes, visite des lieux, rédaction du plan de prévention, remise des clefs, etc.)

Stockage : A renseigner dans le cadre du DIUO (Non – Oui : où)

Cantonnements : A renseigner dans le cadre du DIUO (Non – Oui : où)

Nature des interventions à effectuer :

Quelles sont les interventions ultérieures prévisibles définies par le Maître d'œuvre ?
A préciser par le Maître d'œuvre, liste ci-dessous non exhaustive :

Intervention dans les locaux techniques :
- SSI

Localisation et conditions d'accès :

Équipement d'alarme incendie : Sécurité Incendie (SSI) de catégorie A avec un équipement d'alarme de type 1.
L'équipement de Contrôle et de Signalisation (ECS) est installé à l'accueil au RDC du site.

Local accessible depuis le niveau RDC
Système tableau de report d'exploitation dans la chambre du surveillant au 2ème étage

- de plain-pied
- par escalier

Dispositions techniques prises pour sécuriser/faciliter l'intervention :

Cheminement pour accès au local : de plain-pied (escalier, etc.), largeur au moins égale à 90 cm.

Eclairage et ventilation du local.

Intervention en hauteur avec pirls ou échafaudage roulant

Intervention 3

Conditions d'accueil sur site :

Contact sur site : A renseigner dans le cadre du DIUO (Prise de consignes, visite des lieux, rédaction du plan de prévention, remise des clefs, etc.)

Stockage : A renseigner dans le cadre du DIUO (Non – Oui : où)

Cantonnements : A renseigner dans le cadre du DIUO (Non – Oui : où)

Nature des interventions à effectuer :

Quelles sont les interventions ultérieures prévisibles définies par le Maître d'œuvre ?
A préciser par le Maître d'œuvre, liste ci-dessous non exhaustive :

- Centrale de Traitement d'Air

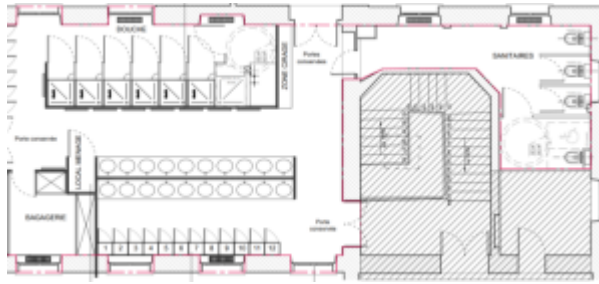
Intervention sur moteurs de VMC en faux plafond dans les sanitaires

Localisation et conditions d'accès :

Faisant référence aux plans

Local situé au niveau 2 accessible depuis le niveau RDC

- de plain-pied
- par escalier



Dispositions techniques prises pour sécuriser/faciliter l'intervention :

Cheminement pour accès au local : de plain-pied (escalier, etc.), largeur au moins égale à 90 cm.

Eclairage et ventilation du local.

Intervention en hauteur avec pirls ou échafaudage roulant

Intervention 4

Conditions d'accueil sur site :

Contact sur site : A renseigner dans le cadre du DIUO (Prise de consignes, visite des lieux, rédaction du plan de prévention, remise des clefs, etc.)

Stockage : A renseigner dans le cadre du DIUO (Non – Oui : où)

Cantonnements : A renseigner dans le cadre du DIUO (Non – Oui : où)

Nature des interventions à effectuer :

Quelles sont les interventions ultérieures prévisibles définies par le Maître d'œuvre ?
A préciser par le Maître d'œuvre, liste ci-dessous non exhaustive :

- Intervention sur la tuyauterie acier du chauffage
- Intervention sur les têtes simple réglage et thermostatique des radiateurs

Localisation et conditions d'accès :

Faisant référence aux plans

Eléments situés au niveau 2 accessible depuis le niveau RDC

- de plain-pied
- par escalier



Dispositions techniques prises pour sécuriser/faciliter l'intervention :

Cheminement pour accès au local : de plain-pied (escalier, etc.), largeur au moins égale à 90 cm.

Eclairage et ventilation du local.

- Intervention de plain pied

Travaux en ERP : Permis de feu à faire établir par une personne compétente : les rondes de contrôles quotidiennement seront réalisé pendant 2H après la fin de production du point chaud.

- Utilisation de postes à souder avec bouteilles de gaz acétylène et oxygène attachées sur chariots et stockées dans des cages conformes et en bon état, les vérifications périodiques réglementaires devront être à jour (équipements sous pression avec clapets anti-retour), les certificats de conformité, les notices constructeurs et les Fiches de Données Sécurité (FDS) devront être présent sur le chantier.

Un extincteur (conforme et vérifié) devra être en permanence à proximité des postes de travail par point chaud.

Intervention 5**Conditions d'accueil sur site :**

Contact sur site : A renseigner dans le cadre du DIUO (Prise de consignes, visite des lieux, rédaction du plan de prévention, remise des clés, etc.)

Stockage : A renseigner dans le cadre du DIUO (Non – Oui : où)

Cantonnements : A renseigner dans le cadre du DIUO (Non – Oui : où)

Nature des interventions à effectuer :

Quelles sont les interventions ultérieures prévisibles définies par le Maître d'œuvre ?

A préciser par le Maître d'œuvre, liste ci-dessous non exhaustive :

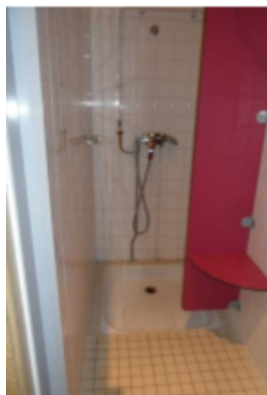
Intervention de plomberie dans les locaux sanitaires

- Reprise de fuite
- Débouchage de mousser
- Débouchage et entretien des canalisations EU / EV

Localisation et conditions d'accès :

Local situé au niveau 2 accessible depuis le niveau RDC

- de plain-pied
- par escalier



Dispositions techniques prises pour sécuriser/faciliter l'intervention :

Cheminement pour accès au local : de plain-pied (ascenseur, escalier, etc.), largeur au moins égale à 90 cm.

Eclairage et ventilation du local.

- Intervention en hauteur avec pirls ou échafaudage roulant

Travaux en ERP : Permis de feu à faire établir par une personne compétente : les rondes de contrôles quotidiennement seront réalisé pendant 2H après la fin de production du point chaud.

- Utilisation de postes à souder avec bouteilles de gaz acétylène et oxygène attachées sur chariots et stockées dans des cages conformes et en bon état, les vérifications périodiques réglementaires devront être à jour (équipements sous pression avec clapets anti-retour), les certificats de conformité, les notices constructeurs et les Fiches de Données Sécurité (FDS) devront être présent sur le chantier.

Un extincteur (conforme et vérifié) devra être en permanence à proximité des postes de travail par point chaud.

DIRECTION DES TRAVAUX

Qualité	Sociétés	Adresse	Responsables	Téléphones & Emails
Maitre d'Ouvrage	GRANDE CHANCELLERIE DE LA LÉGION D'HONNEUR	-	Yves GIRARDOT	yves.girardot@legiondhonneur.fr
Coordonnateur SPS	BTP CONSULTANTS AGENCE IDF OUEST	19 Avenue du centre 78280 - Guyancourt	Patrick GUILLEMIN	+33678802553 patrick.guillemin@btp-consultants.fr

SUIVI ENTREPRISES

Rang : (TL) Titulaire du Lot - (ST1) Sous-Traitant de rang 1

Lots entreprise	Représentants
-----------------	---------------