

**Le dortoir Nicole**  
Maison d'éducation de la Légion d'Honneur  
DES LOGES  
**PRO - DCE**

**Le dortoir Nicole**  
Maison d'éducation de la Légion d'Honneur  
DES LOGES  
**PRO - DCE**

## DOCUMENTS GRAPHIQUES ARCHITECTES



# SOMMAIRE

01

Localisation générale du site

02

Localisation générale de l'opération

03

Plan général du R+2

04

Plan actuel du dortoir Nicole

05

Façades actuelles du dortoir Nicole

06

Plan général projeté et de dépose

07

Élévations projetées

08

Plan projeté des espaces A2 et A3

09

Coupe longitudinale AA' sur l'espace douche

10

Coupe longitudinale BB' sur l'espace vasque et sanitaires

11

Coupe transversale CC' sur l'espace A2

12

Plan projeté du dortoir et du box surveillante

13

Coupe sur la salle d'eau du box surveillante

14

Détail menuiseries extérieures type

15

Détail des menuiseries intérieures

16A

Détail du meuble vasque et des casiers (1-2)

16b

Détail du meuble vasque et des casiers (2-2)

17

Détail des cabines de douches

18

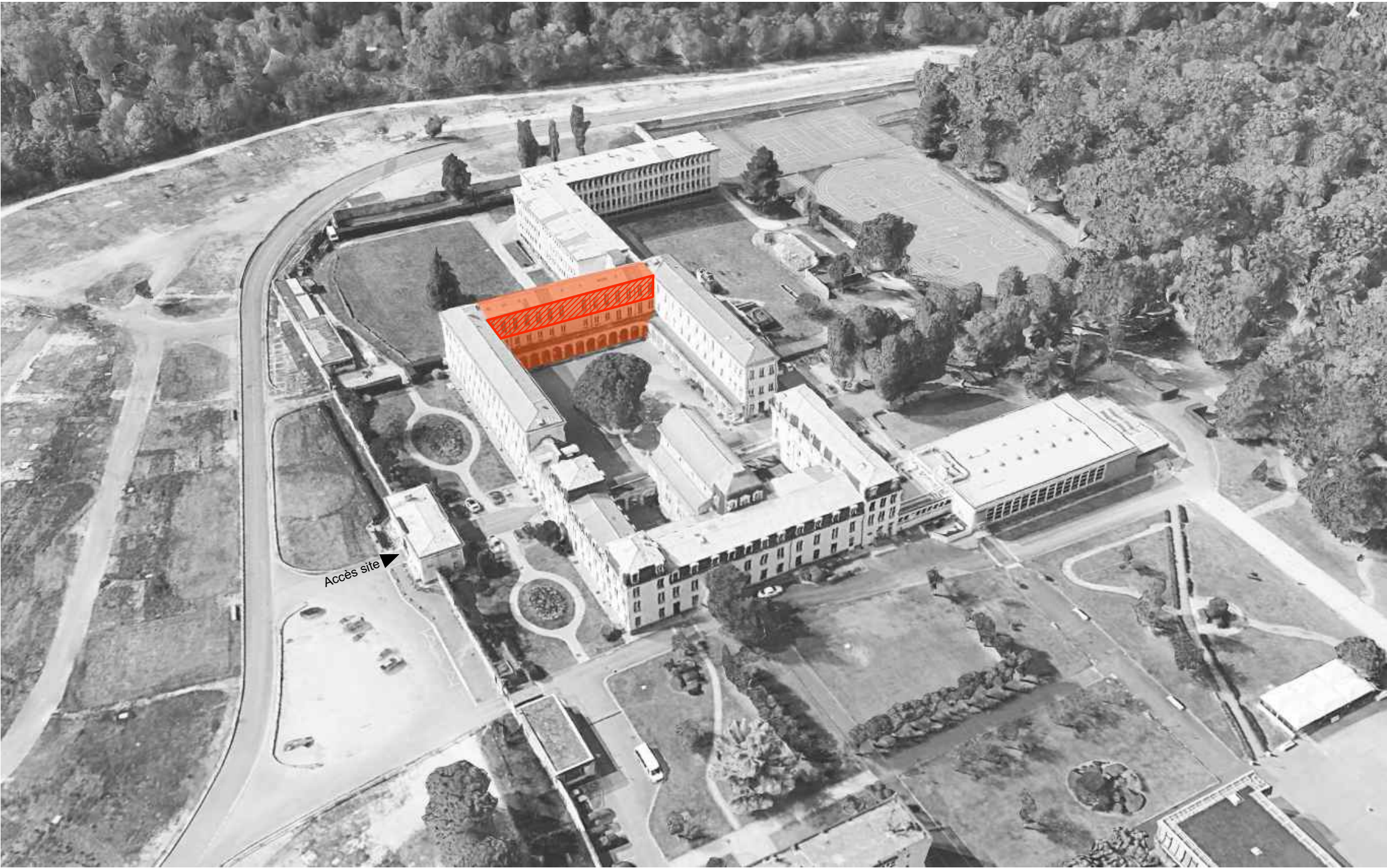
Détail des sanitaires

19

Plan de principe d'installations de chantier








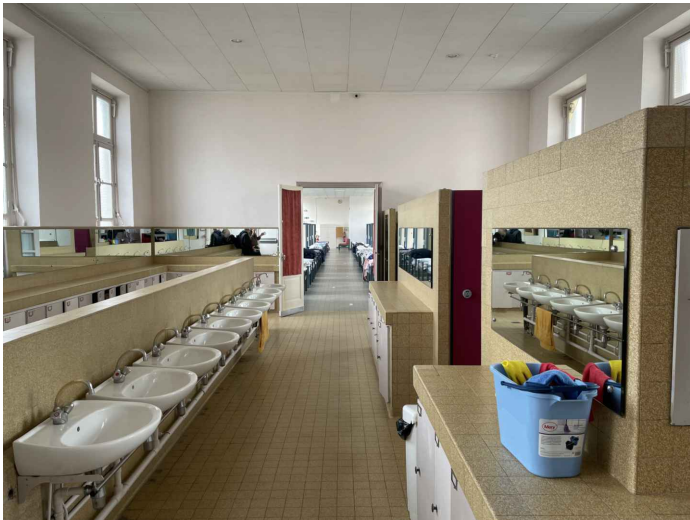
Source : Google

LÉGENDE

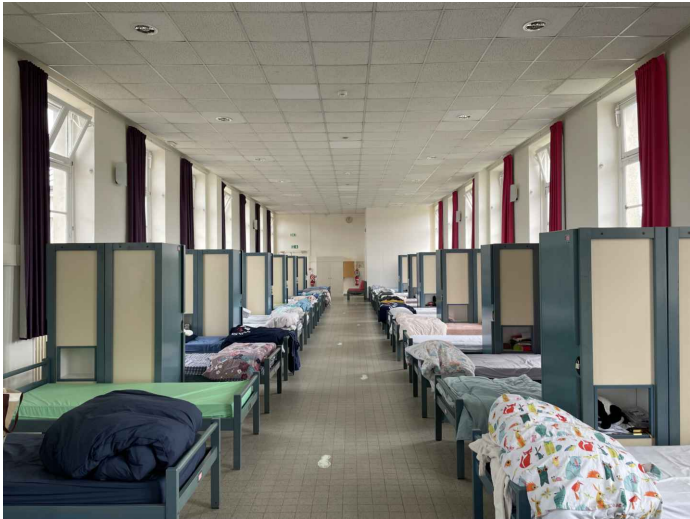
 Périmètre de l'opération : dortoir nicole

<div><div>MAITRE D'OEUVRE</div><div>artemis</div><div>ARCHITECTES</div><div>71, rue du Fbg St-Antoine - 75011 PARIS Tel. 01 84 25 39 96</div></div>	<div><div>MAITRE D'OUVRAGE</div><div>GRANDE CHANCELLERIE DE LA LEGION D'HONNEUR</div><div>1, rue de Solferino - 75007 - PARIS Tel. 01 40 62 84 00</div></div>	<div><div>RÉNOVATION DU DORTOIR NICOLE</div><div>Maison de l'Education de la Maison des Loges de la Légion d'Honneur</div><div>Route des Loges - 78100 - Saint-Germain-en-Laye</div></div>	<div>LOCALISATION GÉNÉRALE DE L'OPÉRATION</div> <div>Vue aérienne</div>	DCE		Date: octobre 2025	
				02		Auteur:	
						Réf: 24-R-835	
						Ech: S.O	Indice: 0

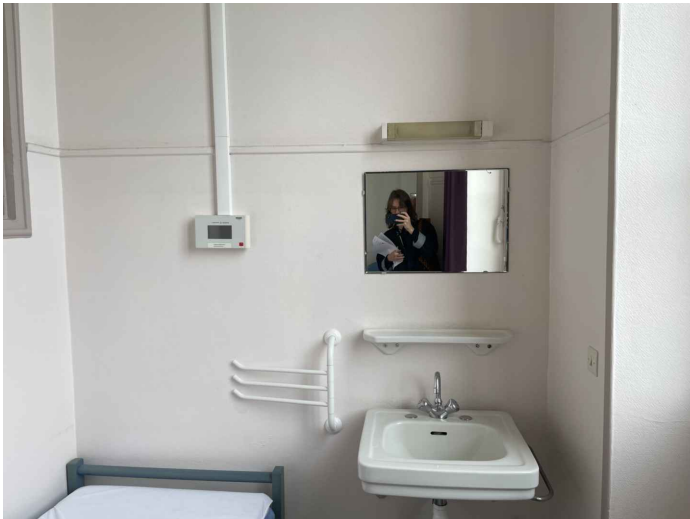




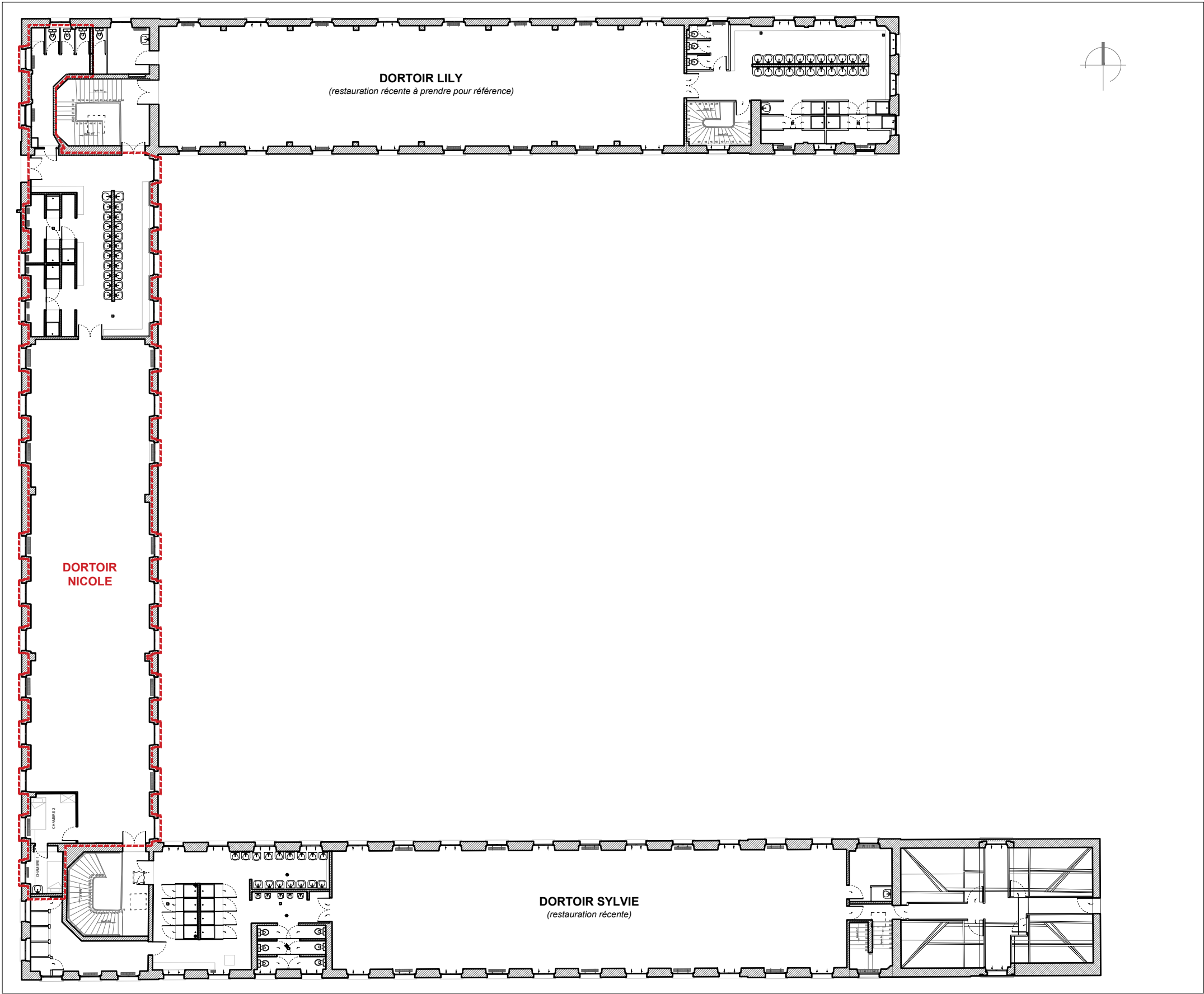
Vue de l'espace sanitaire



Vue de l'espace sommeil



Vue du box surveillante



Plan général du R+2

Périmètre de l'opération

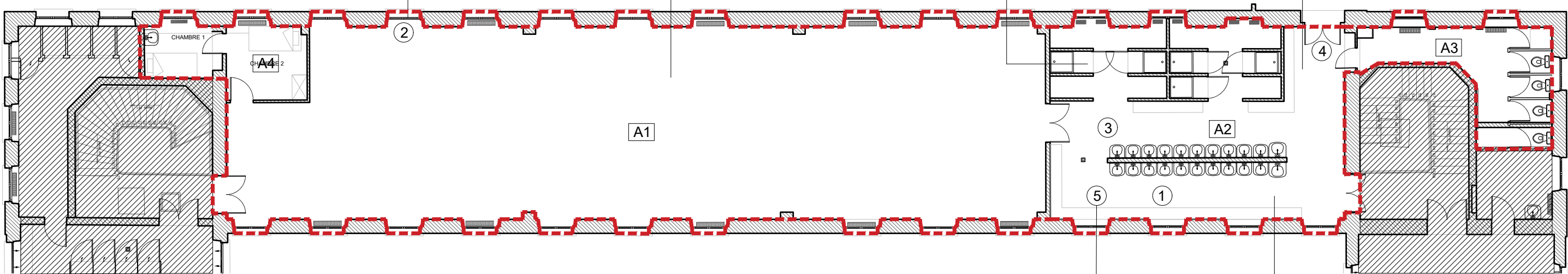


Menuiserie dégradée  
et mise à nu sur les  
parties basses des fenêtres

Traces d'humidité sur le faux  
plafond de la salle de musique  
(salle Mondrian)



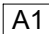
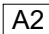
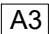
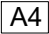
Carrelage fissuré sur plusieurs  
zones des sanitaires/douches

Traces d'ancienne infiltration sur le  
faux-plafond démontable, depuis la  
couverture



Plan général du R+2

LÉGENDE :

-  Périmètre de l'opération
-  Hors opération
-  A1 Espace de sommeil
-  A2 Espace sanitaires - lavabos, placards, douches
-  A3 Espace sanitaires - WC
-  A4 Box surveillante

- Tuyauterie visible sur  
l'ensemble des sanitaires

Décollement de panneaux sur  
le faux plafond

①



②



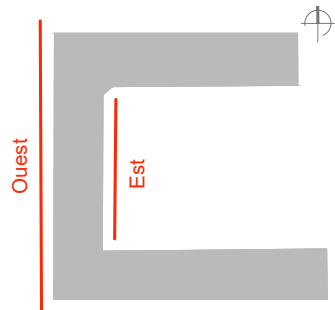
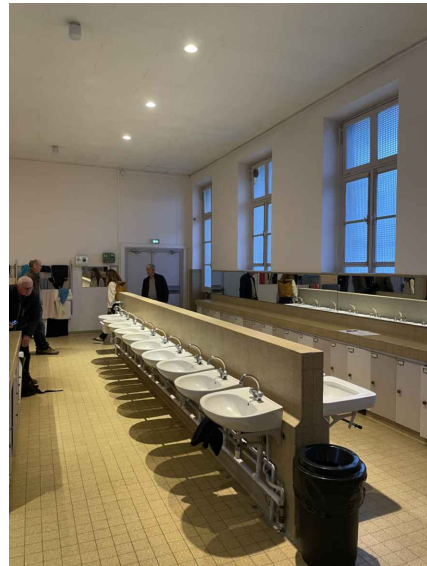
③



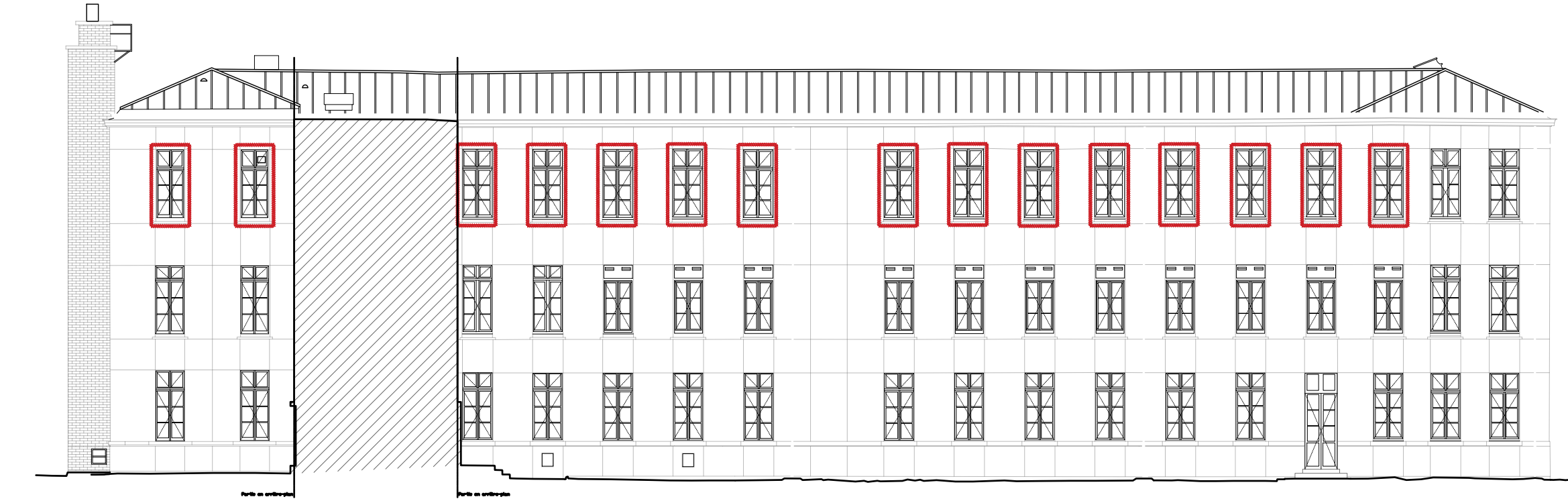
④



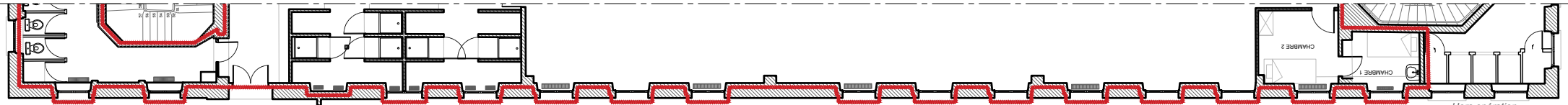
⑤



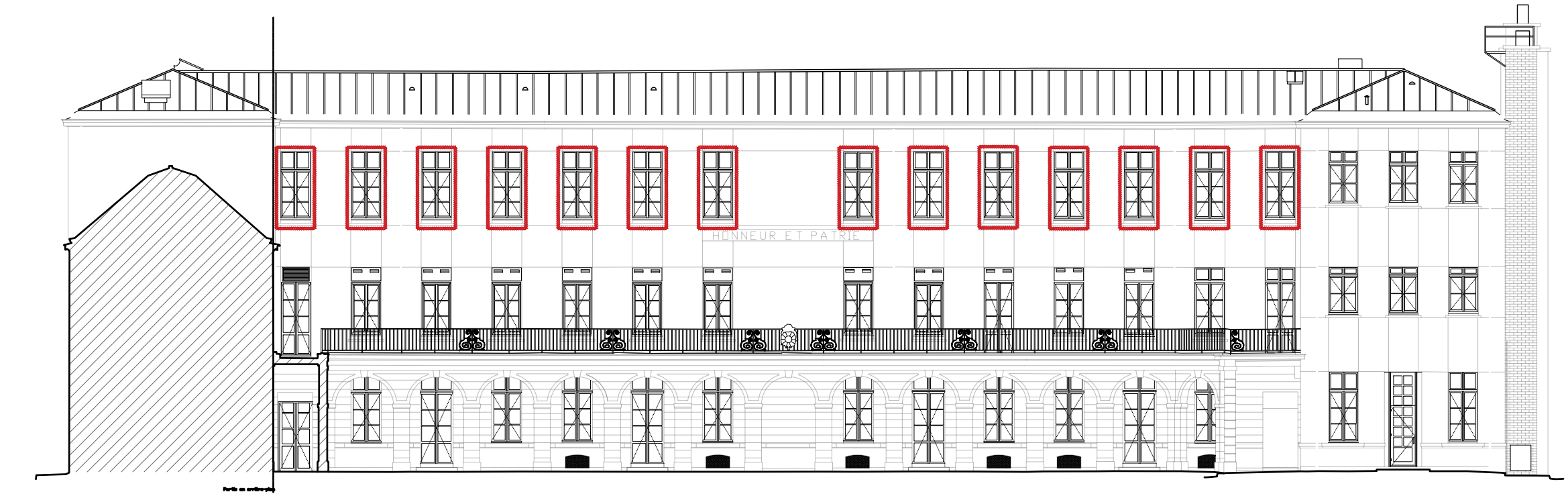




Elévation actuelle - façade ouest



Plan actuel partiel du deuxième étage (côte façade ouest)



Elévation actuelle - façade est

Etat sanitaire des menuiseries :  
Dégradations multiples et infiltrations d'eau  
et d'air par endroit



Vue intérieure



Vue extérieure



Détail d'un ventail

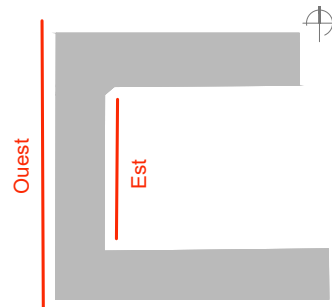


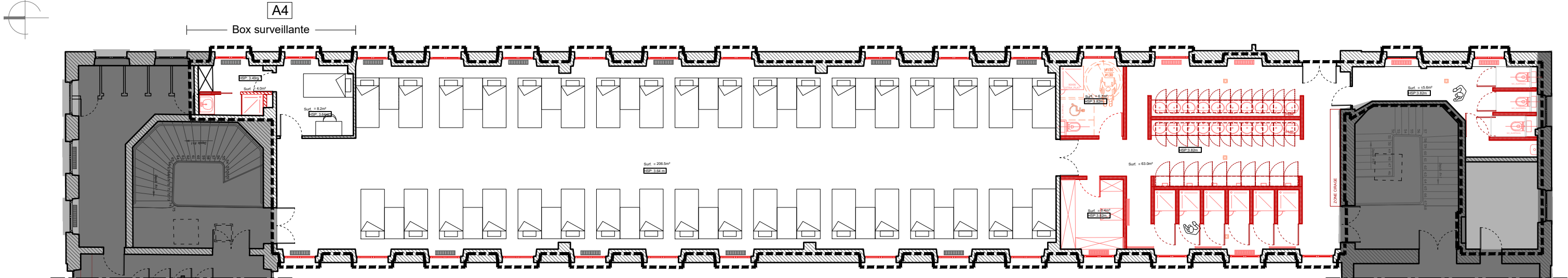
Détail d'une traverse basse



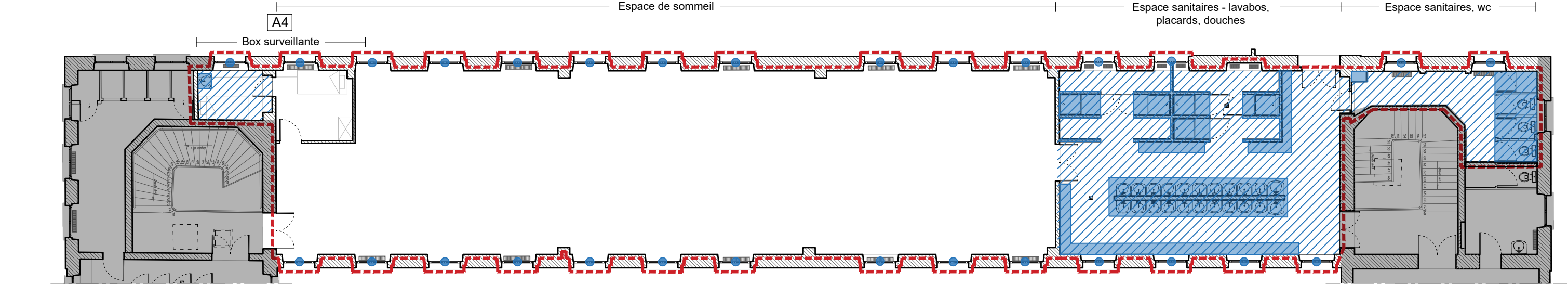
Détail d'un jet d'eau

■ Périmètre de l'opération





Plan projeté du dortoir Nicole (R+2)



Plan des déposes et démolitions à prévoir (R+2)

## LÉGENDE

- Périmètre de l'opération
- Éléments projetés
- Dépose en démolition des cloisons, revêtements muraux/sols, portes et mobilier/installations diverses
- Dépose en démolition des menuiseries extérieures
- Dépose en démolition des revêtements de sol carrelé cis plinthe  
Dépose en démolition des dalles de faux plafonds cis armature

0 5m 10m

- A1 Espace de sommeil**
- LOT 01 - INSTALL. CHANTIER - DÉMOLITION - GROS OEUVRE - PLATRIERIE - SOL DUR - FAUX PLAFOND**  
*Pour mémoire : Dépose du mobilier et stockage à la charge du maître d'ouvrage.*
- Dépose des dalles de faux plafond, cis armatures ;
  - Ragréage général du support carrelé existant par enduit de lissage ;
  - Fourniture et pose de dalle démontable pour faux-plafond en laine de verre, cis armatures et façon de rives.
- LOT 02 - MENUISERIE**
- Dépose en démolition de l'ensemble des menuiseries extérieures (19U) ;
  - Réfection à neuf de l'ensemble des menuiseries ext. dito existant avec ajout de double vitrage, cis mise en peinture(19U) ;
  - Restauration de la menuiserie int. à double vantaux en atelier, pour mise en place d'un double vitrage ;
  - Révision du bloc porte conservé donnant sur la cage d'escalier (1U).
- LOT 03 - PEINTURE - SOL SOUPLE**
- Mise en oeuvre d'un linoléum (teinte au choix de l'architecte) cis plinthe ;
  - Mise en peinture deux couches sur l'ensemble des murs cis bandeau menuisé intermédiaire ;
  - Remise en peinture deux couches du bloc porte pour harmonisation (1U) ;
  - Remise en peinture des radiateurs (9U).
- LOT 04 - ÉLECTRICITÉ**
- Mise aux normes électriques CFO/CFA, et des éclairages de sécurité réglementaires (voir doc. graphique BET) ;
  - Fourniture et pose des éclairages et des éclairages de sécurité ;
  - Fourniture et pose des éclairages de sûreté et dispositif SSI.
- LOT 05 - CHAUFFAGE - VENTILATION - PLOMBERIE**
- Dépose en conservation cis révision des radiateurs existants ;

- A2 & A3 Espace sanitaires**
- LOT 01 - INSTALL. CHANTIER - DÉMOLITION - GROS OEUVRE**  
*Pour mémoire : Dépose du mobilier et stockage à la charge du maître d'ouvrage.*
- Dépose des dalles de faux plafond, cis armatures ;
  - Dépose en démolition du revêtement du sol carrelé cis chape jusqu'à l'arase supérieure de la structure du plancher ;
  - Dépose en démolition de l'ensemble des cloisons, revêtements muraux, pailasse, placard et porte ;
  - Fourniture et pose de dalle démontable pour faux-plafond en laine de verre de type Hygiène, cis armatures et façon de rives ;
  - Mise en oeuvre d'une chape neuve, cis façon de socle au droit du bac de douche ;
  - Fourniture et pose d'un carrelage en grès cérame anti-dérapant de 30x30 cis plinthe à gorge de 10cm de ht, cis pose de siphons de sol ;
  - Fourniture et pose d'un revêtement mural en grès cérame 30x20, cis baguette d'angle et bac de douche ;
  - Fourniture et mise en oeuvre de cloison en carreaux de terre cuite (zone douche, lavabods et sanitaires) ;
  - Réalisation de cloisonnements en plaques de plâtre sur ossature pour création llocal bagage et sanitaire PMR.
- LOT 02 - MENUISERIE**
- Dépose en démolition de l'ensemble des menuiseries extérieures (8U) ;
  - Réfection à neuf de l'ensemble des menuiseries ext. dito existant avec ajout de double vitrage, cis mise en peinture 8U) ;
  - Fabrication et pose de casier pour rangement bagage (3U avec quatre étages et 1U avec deux) ;
  - Fourniture et pose d'une porte CF30 pour le local bagage
  - Révision des 2 bloc portes conservés ;
  - Fourniture et pose des bloc portes en stratifiée pour les douches/WC et local ménage (10U classique et 1U PMR).
- LOT 03 - PEINTURE - SOL SOUPLE**
- Mise en peinture deux couches sur l'ensemble des murs ;
  - Remise en peinture deux couches des bloc portes intérieurs conservés (3U) pour harmonisation et des bloc portes neuf (3U) ;
  - Remise en peinture des radiateurs (7U).
- LOT 04 - ÉLECTRICITÉ**
- Mise aux normes électriques CFO/CFA, et des éclairages de sécurité réglementaires (voir doc. graphique BET) ;
  - Fourniture et pose des éclairages et des éclairages de sécurité ;
  - Fourniture et pose des éclairages de sûreté et dispositif SSI.

- LOT 05 - CHAUFFAGE - VENTILATION - PLOMBERIE**
- Dépose en démolition de l'ensemble des équipements et install. de plomberie (Bac à douche/receveur/lavabos, tuyauterie, etc.) cis évacuation ;
  - Fourniture et pose des équipements neufs (vasque, douche, wc, etc.)
  - Dépose en démolition des radiateurs existants, fourniture et pose de radiateur neuf (7U), cis raccords ;
  - Installation d'une VMC, cis raccordement sur sorties de toitures existantes.
- A4 Box surveillante**
- LOT 01 - INSTALL. CHANTIER - DÉMOLITION - GROS OEUVRE**  
*Pour mémoire : Dépose du mobilier et stockage à la charge du maître d'ouvrage.*
- Dépose des dalles de faux plafond, cis armatures ;
  - Dépose en démolition du revêtement du sol carrelé, cis chape jusqu'à l'arase supérieure de la structure du plancher de la salle d'eau ;
  - Dépose en démolition de l'ensemble des cloisons, revêtements muraux, pailasse, placard et porte ;
  - Fourniture et pose de dalle démontable pour faux-plafond en laine de verre de type Hygiène, cis armatures et façon de rives ;
  - Mise en oeuvre d'une chape neuve, cis façon de socle au droit du bac de douche ;
  - Fourniture et pose d'un carrelage en grès cérame anti-dérapant de 30x30 cis plinthe à gorge de 10cm de ht ;
  - Fourniture et pose d'un revêtement mural en grès cérame 30x20, cis-baguette d'angle et bac de douche.
- LOT 02 - MENUISERIE**
- Dépose en démolition des menuiseries extérieures (2U) ;
  - réfection à neuf cis double vitrage des menuiseries ext. (2U) ;
  - Frabrication et pose d'un meuble vasque en stratifié massif bois.
- LOT 03 - PEINTURE - SOL SOUPLE**
- Mise en peinture deux couches sur l'ensemble des murs et des portes neuves,
  - Fourniture et pose d'un sol en linoléum ;
  - Remise en peinture des radiateurs (2U).
- LOT 04 - ÉLÉCTRICITÉ**
- Mise aux normes électriques CFO/CFA, et des éclairages de sécurité réglementaires
  - Fourniture et pose des éclairages et des éclairages de sécurité réglementaires (voir doc. graphique BET)
- LOT 05 - CHAUFFAGE - VENTILATION - PLOMBERIE**
- Dépose en démolition de la vasque et tuyauteries, cis évacuation ;
  - Fourniture et pose d'un bac de douche avec cloison vitrée et d'une nouvelle vasque cis robinetterie

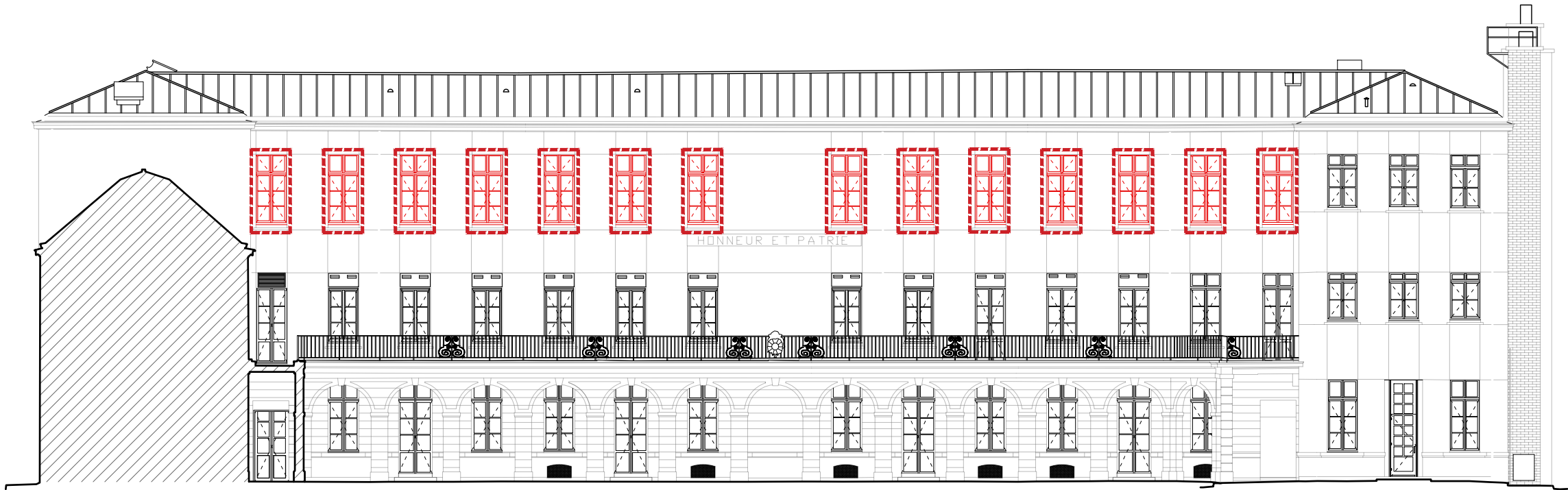
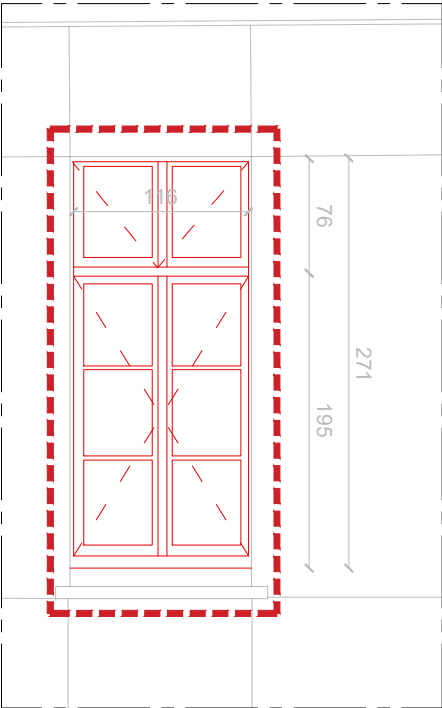
Liste de prestations projetées et en démolition non exhaustive. L'entreprise devra réaliser l'ensemble des démolitions nécessaires à la bonne exécution du projet

<div>MAITRE D'OEUVRE</div> <div>artemis</div> <div>ARCHITECTES</div> <div>71, rue du Fbg St-Antoine - 75011 PARIS</div> <div>Tel. 01 84 25 39 98</div>	<div>MAITRE D'OUVRAGE</div> <div>GRANDE CHANCELLERIE DE LA LEGION D'HONNEUR</div> <div>1, rue de Solferino - 75007 - PARIS</div> <div>Tel. 01 40 62 84 00</div>	<div>RÉNOVATION DU DORTOIR NICOLE</div> <div>Maison de l'Education de la Maison des Loges de la Légion d'Honneur</div> <div>Route des Loges - 78100 - Saint-Germain-en-Laye</div>	<div>PLAN GÉNÉRAL PROJETÉ ET DE DÉPOSE</div>	<div>DCE</div> <div>06</div>	Date: octobre 2025	
					Auteur:	
					Réf: 24-R-835	
					Ech: 1/1500e	Indice: 0





Elévation projetée - façade ouest



Elévation projetée - façade est (cour d'Honneur)

MENUISERIES / SERRURERIES PROJET :

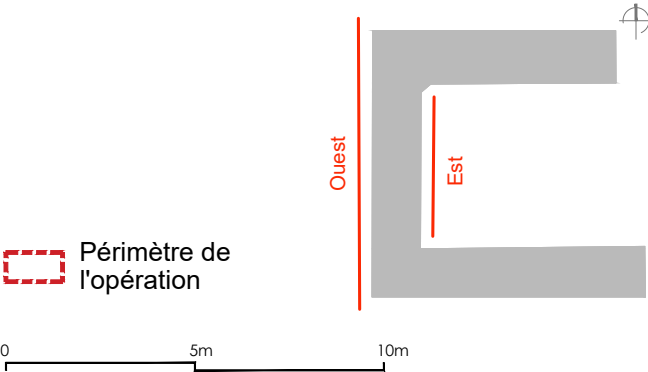
NOTA : L'ensemble des menuiseries est identique

Menuiseries bois en chêne à double vantaux ouvrant à la française, chacun découpé en 3 grands carreaux par des petits bois de section ronde. Imposte fixe ou ouvrante à deux vantaux. Système de fermeture par mouton et gueule de loup et crémone.

Menuiserie bois : L'ensemble des menuiseries bois extérieures seront refaites à neuf "à l'identique" (même dessin, section, profil et matériaux)

Vitrage : ajout d'un double vitrage pour amélioration du confort thermique.

Quincaillerie : Récupération et remise en état de la quincaillerie existante. Mise en place de limiteur d'ouverture



<div>MAITRE D'OEUVRE</div> <div>artemis</div> <div>ARCHITECTES</div> <div>71, rue du Fbg St-Antoine - 75011 PARIS Tel. 01 84 25 39 96</div>	<div>MAITRE D'OUVRAGE</div> <div>GRANDE CHANCELLERIE DE LA LEGION D'HONNEUR</div> <div>1, rue de Solferino - 75007 - PARIS Tel. 01 40 62 84 00</div>	<div>RÉNOVATION DU DORTOIR NICOLE</div> <div>Maison de l'Education de la Maison des Loges de la Légion d'Honneur</div> <div>Route des Loges - 78100 - Saint-Germain-en-Laye</div>	<div>ÉLÉVATIONS PROJETÉES</div>	DCE		Date: octobre 2025
				07		Auteur:
						Réf: 24-R-835
						Ech: 1/1500e

- Fourniture et pose d'une cloison de type carobric de 100mm
- Fourniture et pose d'un revêtement mural en grès cérame de 30 x 20 cm sur partie basse (jusqu'à 180cm)

- Fourniture, pose et raccordement du WC suspendu cis accessoire
- Fourniture, pose et raccordement du bac de douche 90x90cm

**LOT 02 - MENUISERIE**

- Dépose des menuiseries à double vantaux existantes
- Fabrication et pose des menuiseries neuves à petits bois collés

**LOT 03 - PEINTURE - SOL SOUPLE**  
Mise en peinture microporeuse en 2  
couches des menuiseries ext.

- Mise en oeuvre d'un relevé d'étanchéité pour reprendre pente évac. sous casier
- Fourniture et pose d'un revêtement mural en grès cérame de 30\*20cm
- Fourniture et pose d'une cloison de type Carobric de 100mm

- Création d'un meuble multi-casiers en panneaux stratifiés massif sous les lavabos cis pose des vasques
- Création d'un meuble vasque post-formé en panneaux stratifiés massif, cis relevé formant crédence
- Fourniture et pose de miroir en crédence des vasques

**LOT 04 - ELECTRICITE Cfo-Cfa**

- Dépose des radiateurs existants,
- Fourniture, pose et raccordements des radiateurs neufs)

- Mise en œuvre d'une chape neuve cis toute façon de socle pour bac de douche et pour pente évacuation (2%)
- Fourniture et pose d'un carrelage en grès cérame anti-dérapant de 30x30 cis plinthe à gorge de 10cm de ht. cis intégration siphons
- Fourniture et pose des siphons cis réservations et saignés dans dallage
- Fourniture et pose d'un faux plafond de type hygiène

- Fourniture, pose et raccordement des éclairages et des éclairages de sécurité

- Fourniture et installation du système de VMC, cis raccordement en sorties de toiture existantes

**LOT 02 - MENUISERIE**  
Création d'une tablette en panneaux stratifiés massif pour zone de cirage, cis equerres scellées dans le mur

**LOT 02 - MENUISERIE**  
Révision de la porte cis quincaillerie/huisserie

**LOT 03 - PEINTURE - SOL SOUPLE**  
Remise en peinture cis préparation support de la porte  
existante

**LOT 01 - INSTALL. CHANTIER - DEMOLITION - GROS  
ŒUVRE - PLÂTRERIE - SOL DUR - FAUX PLAFOND**

- Fourniture et pose d'un revêtement mural en grès  
cérame de 30°20cm sur cloison neuve
- Fourniture et pose d'une bande en céramique de 6x6cm  
cis toutes saignées et réservations pour branchement des  
sèches-cheveux
- Création d'une banquette en béton pour la maintenance  
des douches

**LOT 02 - MENUISERIE**

- Fourniture et pose de miroir (en partie haute)
- Création de casiers en stratifié massif

**LOT 04 - ELECTRICITE**  
- Fourniture et pose de sèche cheveux (6 Unités) cis tous raccords

**LOT 02 - MENUISERIE**  
Fabrication et pose de meuble étage en bois massif de 4 niveaux

**LOT 01 - INSTALL. CHANTIER - DEMOLITION - GROS  
OEUVRE - PLATRERIE - SOL DUR - FAUX PLAFOND-**  
Fourniture, pose d'une cloison de type BA13  
- Fourniture et pose d'un revêtement mural en grès cérame de  
30\*20cm sur cloison neuves sur face ext. sur la partie basse des  
murs (<180cm)

**LOT 02 - MENUISERIE**  
Fabrication et pose d'une porte neuve CF 30 ccis calfeutrement

**LOT 03 - PEINTURE - SOL SOUPLE**

- Mise en peinture de la porte neuve cis préparation support
- Mise en peinture de la face int. des cloisons neuves

**LOT 03 - PEINTURE - SOL SOUPLE**  
Mise en peinture mur existant sur partie haute (>180cm)

**LOT 02 - MENUISERIES**  
Fourniture, pose et  
raccordement de sèche serviette

**LOT 01 - INSTALL. CHANTIER - DEMOLITION - GROS OEUVRE - PLATRERIE - SOL DUR - FAUX PLAFOND**

- Fourniture et pose d'une cloison de type carobric de 150mm en fond de douche et su les deux retours;
- Fourniture et pose de cloisons de type carobric de 50mm entre les cabines de douches.

**LOT 02 - MENUISERIE**

- Fabrication et pose d'étagère en panneaux stratifiés massifs pour cabine de douche (6U)
- Fabrication et pose de porte pour cabines de douche

**LOT 05 - PLOMBERIE - CVC - CHAUFFAGE**  
- Fourniture, pose et raccordement des bac de douches, cis tous les accessoires

**PLATRERIE - SOL DUR - FAUX PLAFOND**

- Fourniture et pose d'une cloison de type carobric de 100mm
- Fourniture et pose d'un revêtement mural en grès cérame de 30 x 20 cm sur partie basse (jusqu'à 180cm)




**LOT 05 - PLOMBERIE - CVC - CHAUFFAGE**  
 -Fourniture, pose et raccordement du WC  
 suspendu cis accessoire  
 - Fourniture, pose et raccordement du bac  
 de douche 90x90cm

**LOT 02 - MENUISERIE - PEINTURE**  
Fourniture de porte de sanitaires démontables  
en panneaux stratifiés (4U)

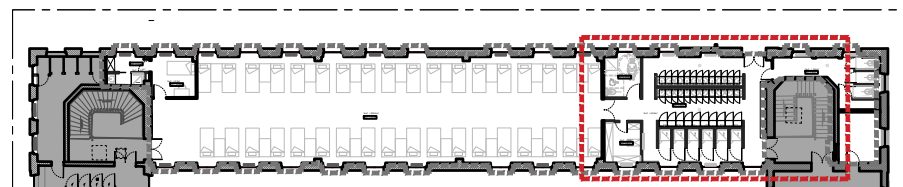
**LOT 06 - PLOMBERIE - CVC - CHAUFFAGE**

- Fourniture et pose de WC suspendu cis accessoires et raccords (3U)
- Fourniture/pose d'un lave sseau cis raccords

*Légende :*

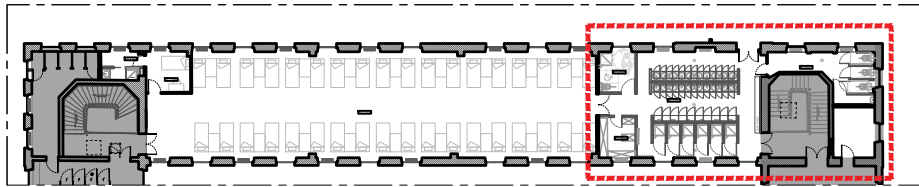
 *Eléments projetés*
 *Eléments existants*  
 *Zone hors opération*

0                      1                      2                      3m

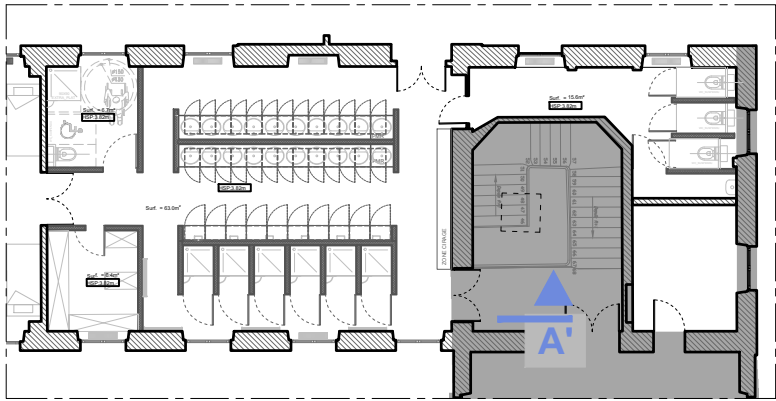


### Plan de localisation





Plan de localisation générale des espace A2 et A3



Plan de localisation



**LOT 03 - PEINTURE - SOL SOUPLE**

Mise en peinture de l'ensemble des murs existants et des cloisons neuves sur la partie haute des murs (>180cm) cis préparation des supports

**LOT 01 - INSTALL. CHANTIER - DÉMOLITION - GROS OEUVRE - PLATRERIE - SOL DUR - FAUX PLAFOND**

Fourniture et pose d'un carrelage en grès cérame de 30x20 sur la partie basse des murs (<180cm)

**LOT 02 - MENUISERIE**

Fabrication et pose d'une porte neuve CF 30 ccis calfeutrement

**LOT 03 - PEINTURE**

Mise en peinture de la porte neuve cis préparation support  
Mise en peinture des murs sur face intérieur du local bagage

**LOT 02 - MENUISERIE**

Fabrication et pose de meuble étage en bois massif de 4 niveaux

**LOT 01 - INSTALL. CHANTIER - DÉMOLITION - GROS OEUVRE - PLATRERIE - SOL DUR - FAUX PLAFOND**

- Mise en oeuvre d'une chape neuve cis toute façon de socle pour bac de douche et pour pente évacuation (2%)
- Fourniture et pose d'un carrelage en grès cérame anti-dérapant de 30x30 cis plinthe à gorge de 10cm de ht. cis intégration siphons
- Fourniture et pose des siphons cis réservations
- Passivation des fers de la structure du plancher bas
- Fourniture et pose de nouvelles dalles de faux plafond dito existant de la salle Mondrian

**LOT 02 - MENUISERIE**

- Dépose des menuiseries à double vantaux existantes
- Fabrication et pose des menuiseries neuves à petits bois collés

**LOT 03 - PEINTURE - SOL SOUPLE**

Mise en peinture microporeuse en 2 couches des menuiseries ext.

**LOT 01 - INSTALL. CHANTIER - DÉMOLITION - GROS OEUVRE - PLATRERIE - SOL DUR - FAUX PLAFOND**

- Fourniture et pose d'un faux plafond

**LOT 04 - ELECTRICITE CFo-CFa**

- Fourniture, pose et raccordement des éclairages

**LOT 06 - PLOMBERIE - CVC - CHAUFFAGE**

- Fourniture et installation du système de VMC, cis raccordement en sorties de toiture existantes

**LOT 01 - INSTALL. CHANTIER - DÉMOLITION - GROS OEUVRE - PLATRERIE - SOL DUR - FAUX PLAFOND**

- Mise en oeuvre d'une chape neuve cis toute façon de socle pour bac

**LOT 04 - ELECTRICITE CFo-CFa**

Dépose en conservation et repose ultérieure des équipements d'éclairage de la salle "Mondrian"

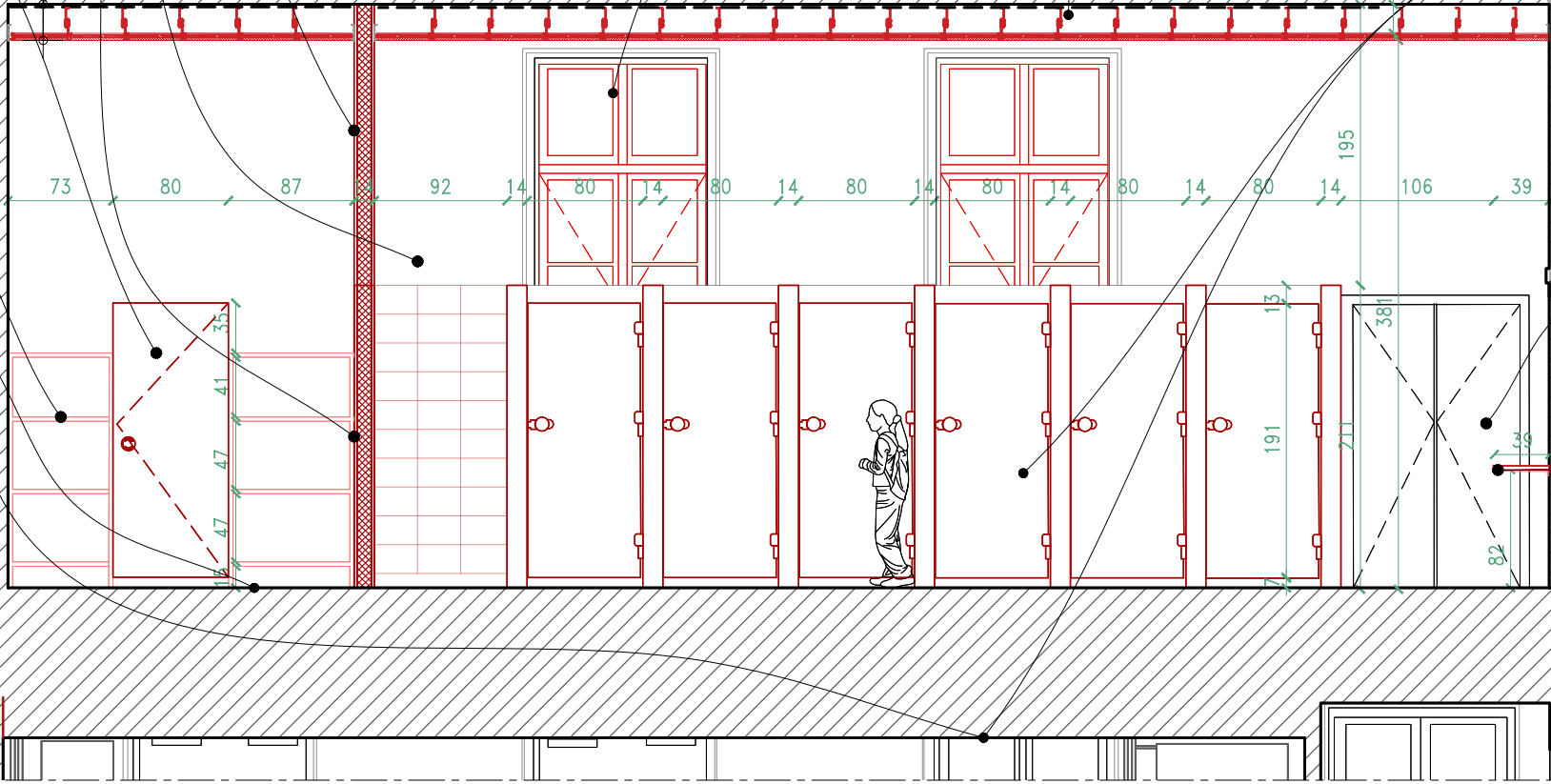
**LOT 06 - PLOMBERIE - CVC - CHAUFFAGE**

- Fourniture et installation du système de VMC, cis raccordement en sorties de toiture existantes

Porte hors opération

**LOT 02 - MENUISERIE**

Création d'une tablette de cirage en panneaux stratifiés massif, cis equerre

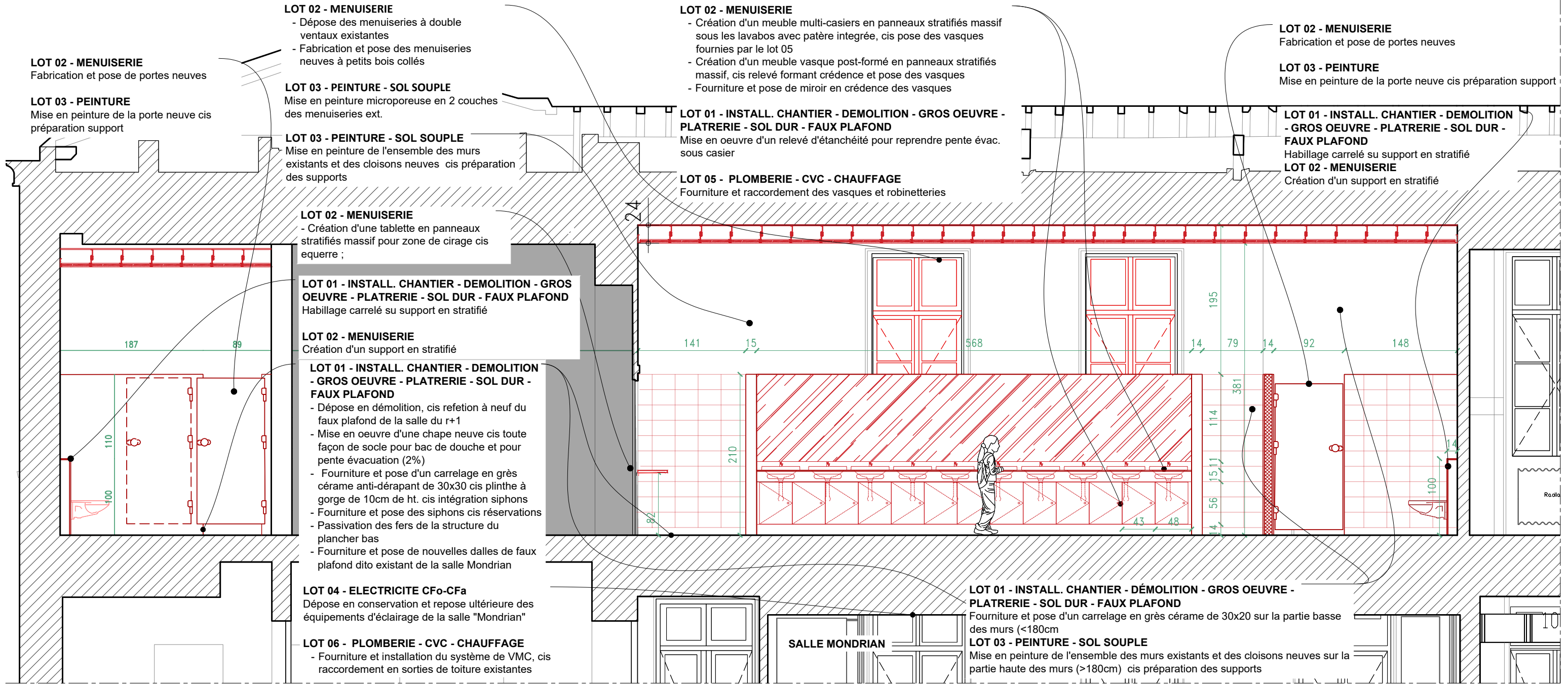
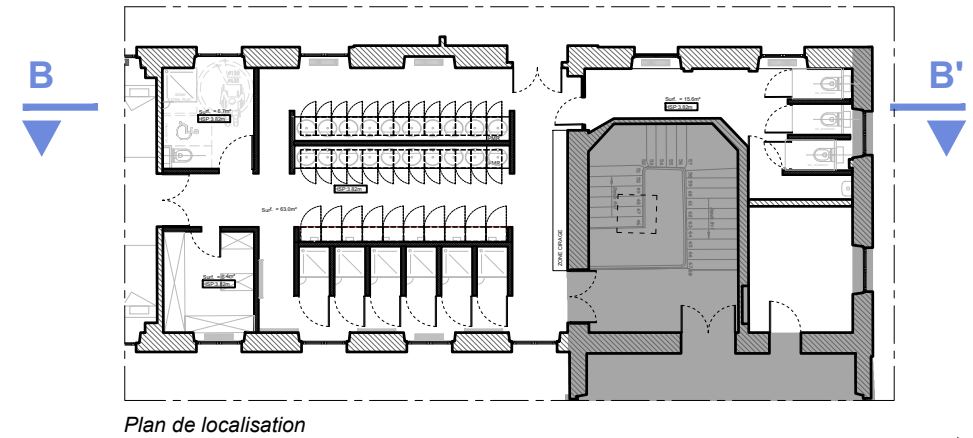


Coupe AA' sur l'espace douche de l'espace A2

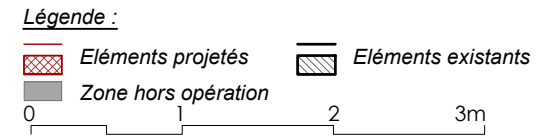
**Légende :**

- Eléments projetés
- Eléments existants
- Zone hors opération

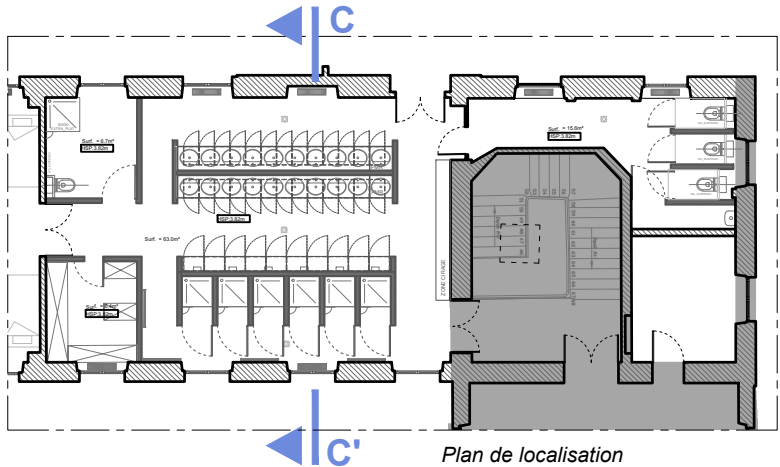
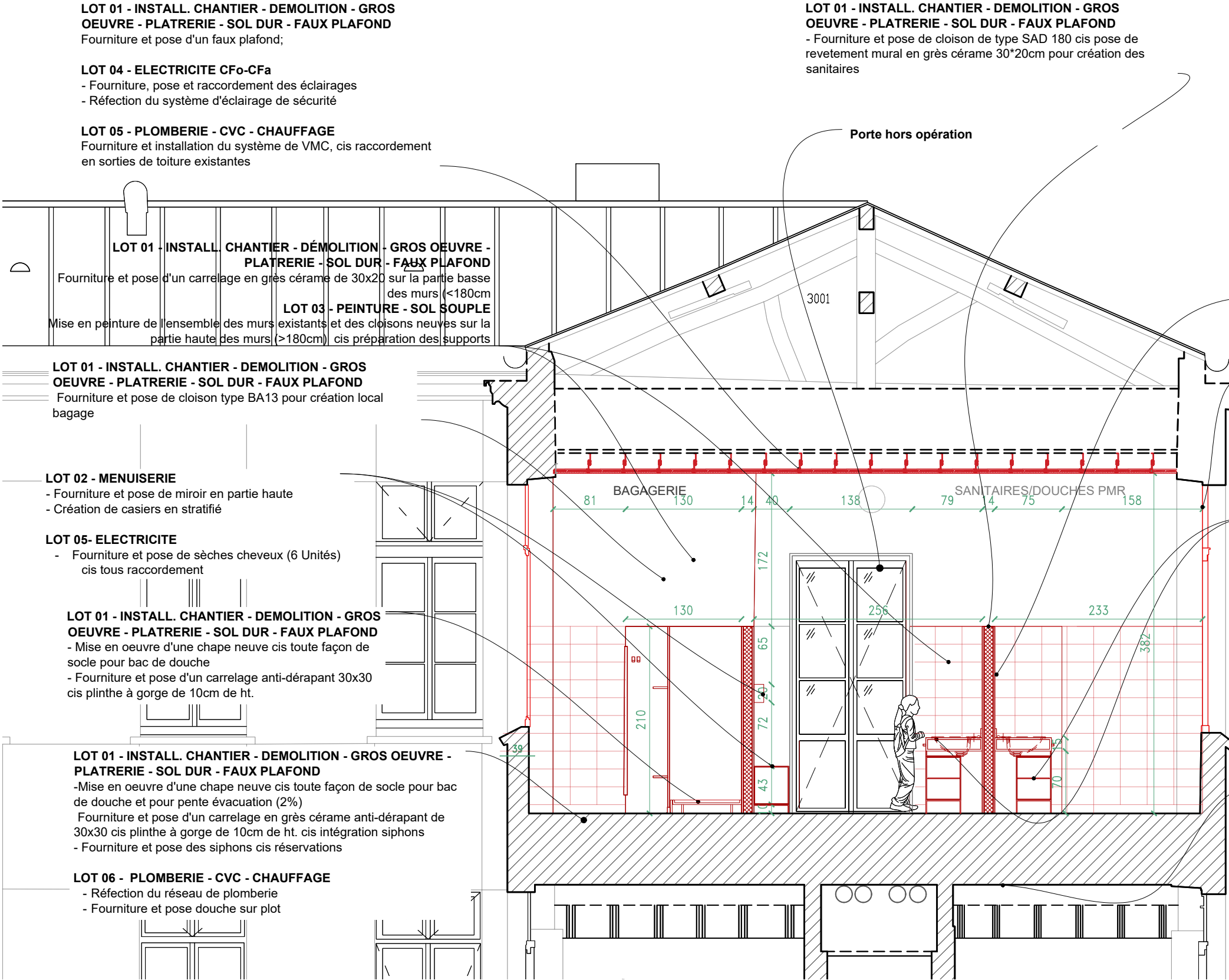
0 1 2 3m



Coupe BB' sur l'espace vasque et sanitaires







- LOT 02 - MENUISERIE**  
- Fourniture et pose de miroir
- LOT 02 - MENUISERIE**  
Fourniture et pose d'une menuiserie neuve à double vantaux avec double vitrage
- LOT 03 - PEINTURE - SOL SOUPLE**  
Mise en peinture microporeuse en 2 couches des menuiseries ext.
- LOT 02 - MENUISERIE**  
- Création d'un meuble multi-casiers en panneaux stratifiés massif sous les lavabos avec patère intégrée  
- Création d'un meuble vasque post-formé en panneaux stratifiés massif, cis relevé formant crédence  
- Fourniture et pose de miroir en crédence des vasques
- LOT 01 - INSTALL. CHANTIER - DEMOLITION - GROS OEUVRE - PLATRERIE - SOL DUR - FAUX PLAFOND**  
Mise en oeuvre d'un relevé d'étanchéité pour reprendre pente évac. sous casier
- LOT 06 - PLOMBERIE - CVC - CHAUFFAGE**  
- Fourniture/pose et raccordement des vasques et robinetteries
- LOT 01 - INSTALL. CHANTIER - DEMOLITION - GROS OEUVRE - PLATRERIE - SOL DUR - FAUX PLAFOND**  
- Passivation des fer de la structure du plancher  
- Dépose du faux plafond existant et réfection à neuf
- LOT 02 - ECLAIRAGE Cfo-Cfa**  
- Dépose repose des éclairages existant  
- Réfection à neuf du reseau de plomberie

**Légende :**

Eléments projetés

Eléments existants

Zone hors opération

0

1

2

3m

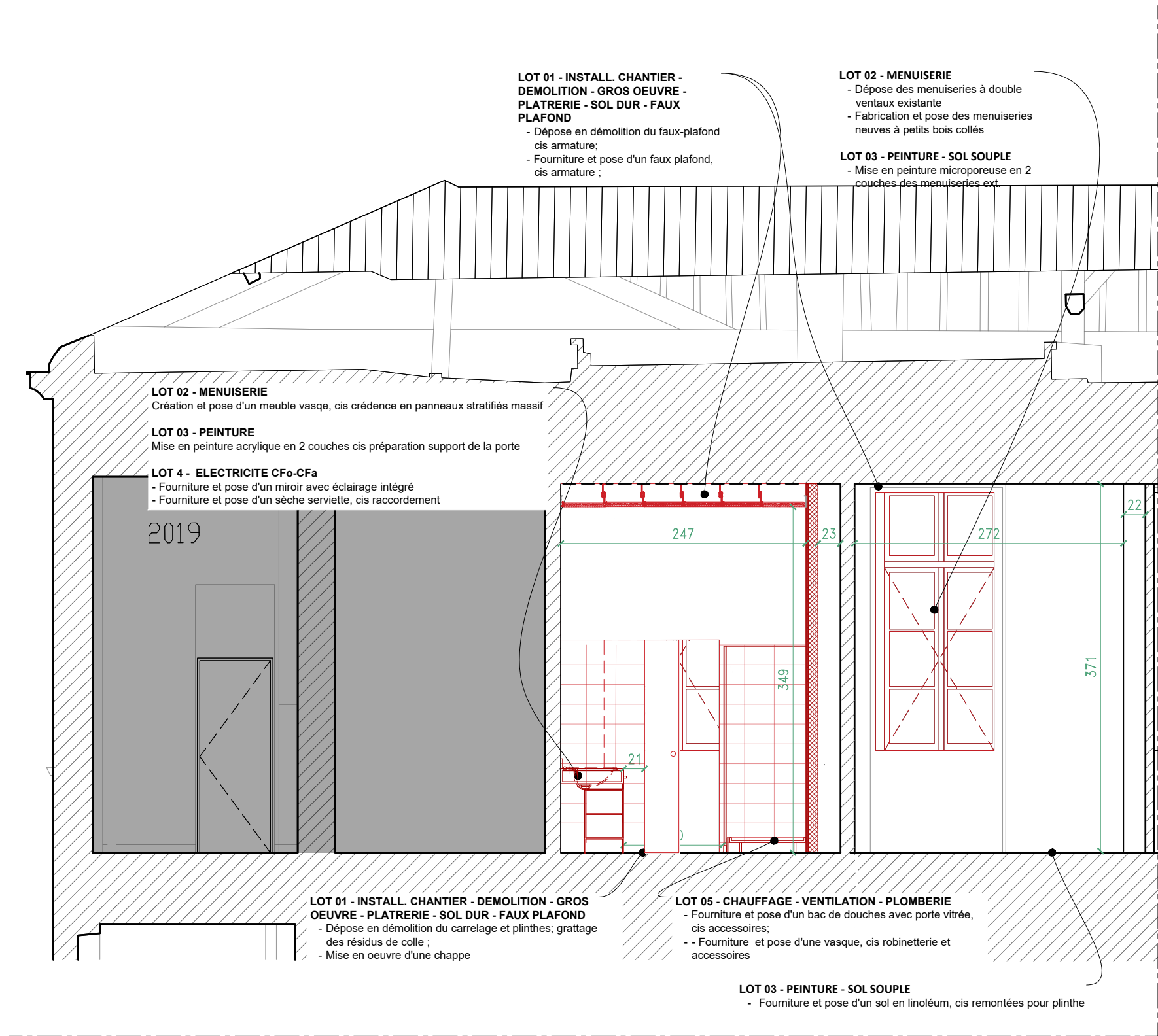
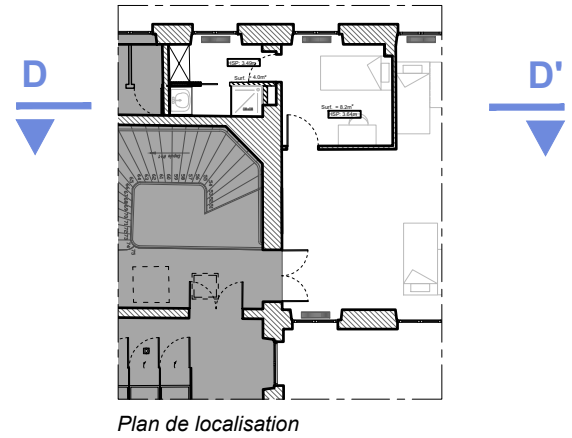
- Dépose en démolition du faux-plafond cis armature ;
- Fourniture et pose d'un faux plafond, cis armature ;

- Dépose des menuiseries à double vantaux existante
- Fabrication et pose des menuiseries neuves à petits bois collés

- Mise en peinture microporeuse en 2 couches des menuiseries ext.

Ech: 1/50e	Indice: 0
------------	-----------





Coupe DD' sur la salle d'eau du box surveillante

**Légende :**

	Eléments projetés		Eléments existants
	Zone hors opération		

0 1 2 3m

<div>MAITRE D'OEUVRE</div> <div>artemis</div> <div>ARCHITECTES</div> <div>71, rue du Fbg St-Antoine - 75011 PARIS Tel. 01 84 25 39 96</div>	<div>MAITRE D'OUVRAGE</div> <div>GRANDE CHANCELLERIE DE LA LEGION D'HONNEUR</div> <div>1, rue de Solferino - 75007 - PARIS Tel. 01 40 62 84 00</div>	<div>RÉNOVATION DU DORTOIR NICOLE</div> <div>Maison de l'Education de la Maison des Loges de la Légion d'Honneur</div> <div>Route des Loges - 78100 - Saint-Germain-en-Laye</div>	<div>COUPE SUR LA SALLE D'EAU DU BOX SURVEILLANTE</div>	DCE		Date: octobre 2025
				13		Auteur:
						Réf: 24-R-835
						Ech: 1/50e

Menuiseries extérieures :  
Réfection à l'identique des menuiserie bois, cis mise en place d'un double vitrage. Réemploi et révision des huisseries et quincailleries.  
(29 Unités)

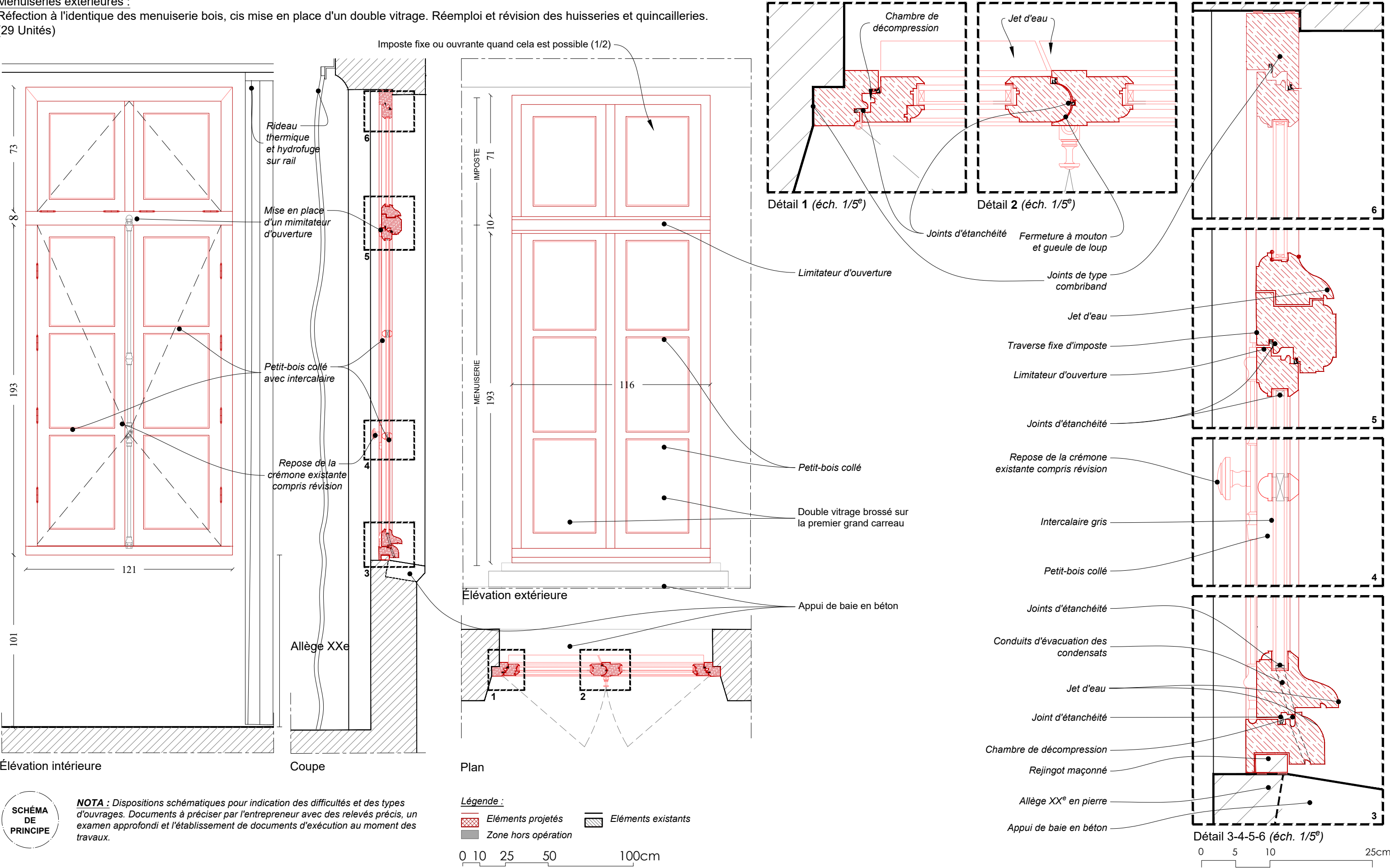


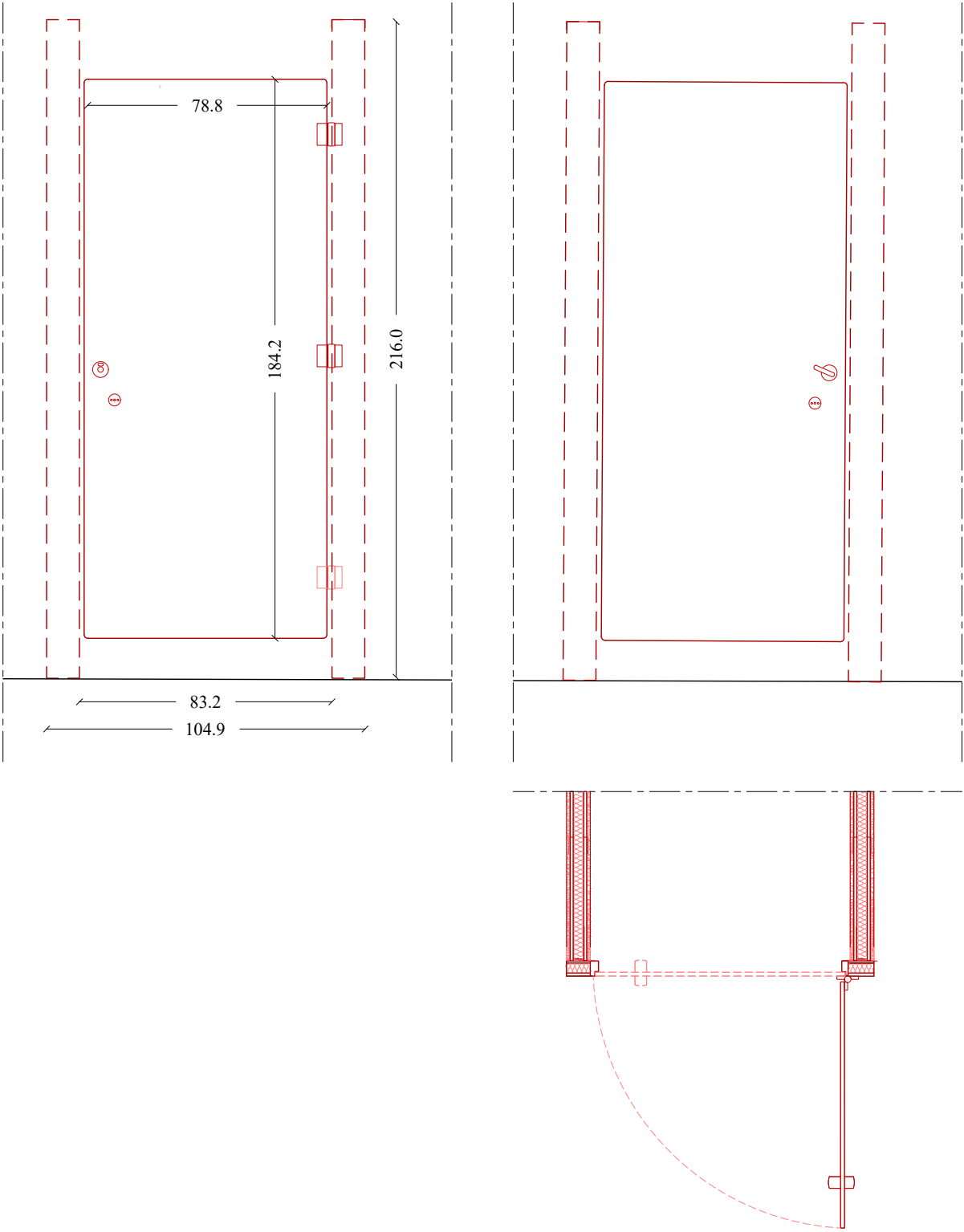
SCHÉMA  
DE  
PRINCIPE

NOTA : Dispositions schématiques pour indication des difficultés et des types d'ouvrages. Documents à préciser par l'entrepreneur avec des relevés précis, un examen approfondi et l'établissement de documents d'exécution au moment des travaux.





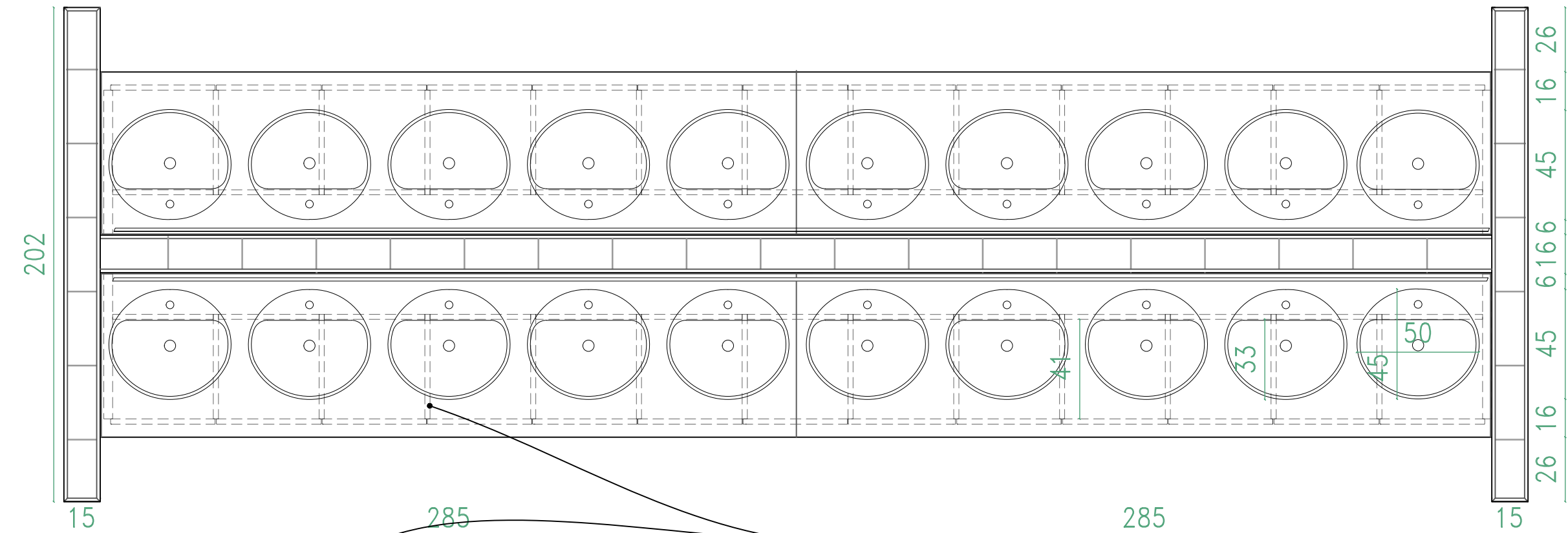
**NOTA :** Dispositions schématiques pour indication des difficultés et des types d'ouvrages. Documents à préciser par l'entrepreneur avec des relevés précis, un examen approfondi et l'établissement de documents d'exécution au moment des travaux.



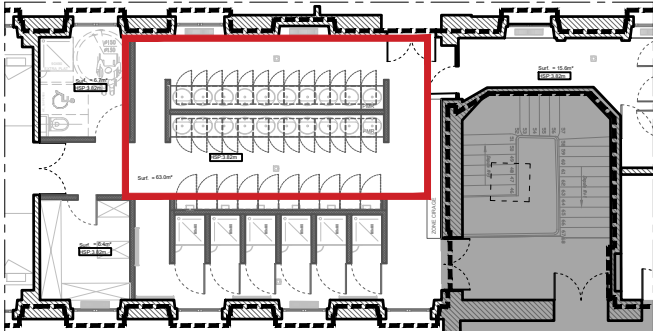
<div>MAITRE D'OEUVRE</div> <div>artemis</div> <div>ARCHITECTES</div> <div>71, rue du Fbg St-Antoine - 75011 PARIS Tel. 01 84 25 39 96</div>	<div>MAITRE D'OUVRAGE</div> <div>GRANDE CHANCELLERIE DE LA LEGION D'HONNEUR</div> <div>1, rue de Solferino - 75007 - PARIS Tel. 01 40 62 84 00</div>	<div>RÉNOVATION DU DORTOIR NICOLE</div> <div>Maison de l'Education de la Maison des Loges de la Légion d'Honneur</div> <div>Route des Loges - 78100 - Saint-Germain-en-Laye</div>	DÉTAIL DES MENUISERIES INTÉRIEURES	DCE		Date: octobre 2025
				15		Auteur:
						Réf: 24-R-835
						Ech: 1/50e







Plan du niveau vasque



Plan de localisation

**LOT 02 - MENUISERIE**  
- Création d'un meuble vasque post-formé en panneaux stratifiés massif, cis relevé formant crédence

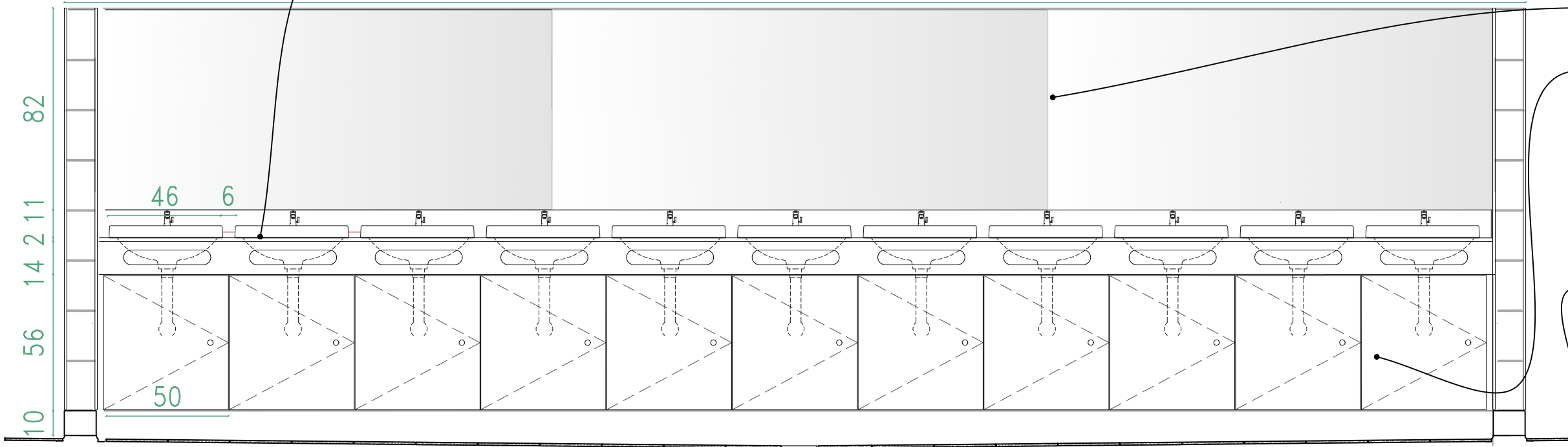
**LOT 06 - PLOMBERIE - CVC - CHAUFFAGE**  
- Fourniture/pose et raccordement des vasques et robinetteries

**LOT 02 - MENUISERIE**  
- Fourniture et pose de miroir en crédence des vasques

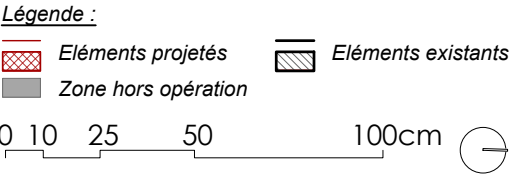
**LOT 02 - MENUISERIE**  
Création d'un meuble multi-casiers en panneaux stratifiés massif sous les lavabos avec patère intégrée et fond amovible pour maintenance  
Cis toutes adaptations des jouées pour passage des réseaux et pose des vasques (fournies par le lot5)

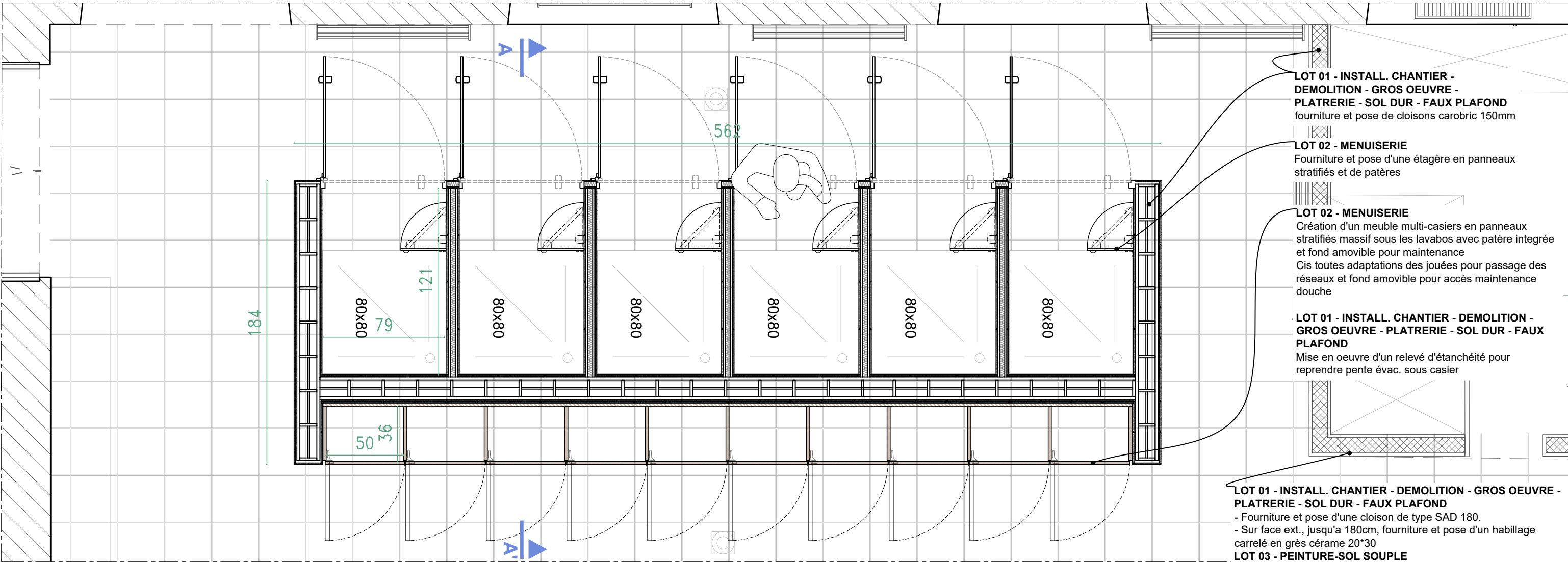
**LOT 01 - INSTALL. CHANTIER - DEMOLITION - GROS OEUVRE - PLATRERIE - SOL DUR - FAUX PLAFOND**  
Mise en oeuvre d'un relevé d'étanchéité pour reprendre pente évac. sous casier

**LOT 06 - PLOMBERIE - CVC - CHAUFFAGE**  
- Fourniture des vasques et raccordement des vasques

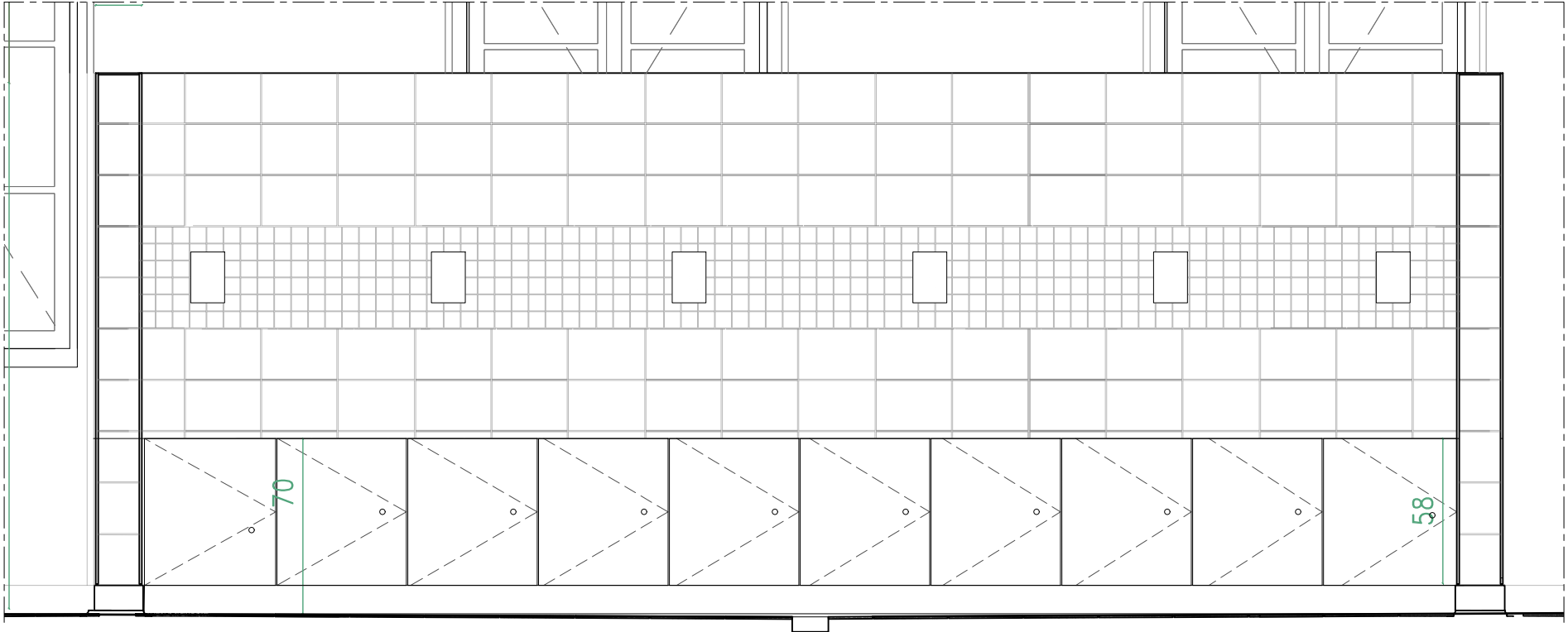
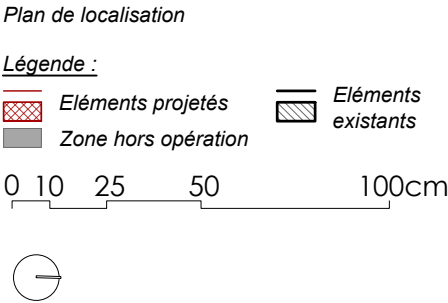
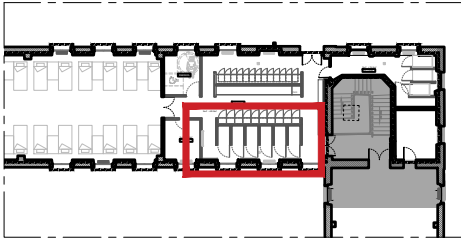


Élévation du meuble vasque et des casiers

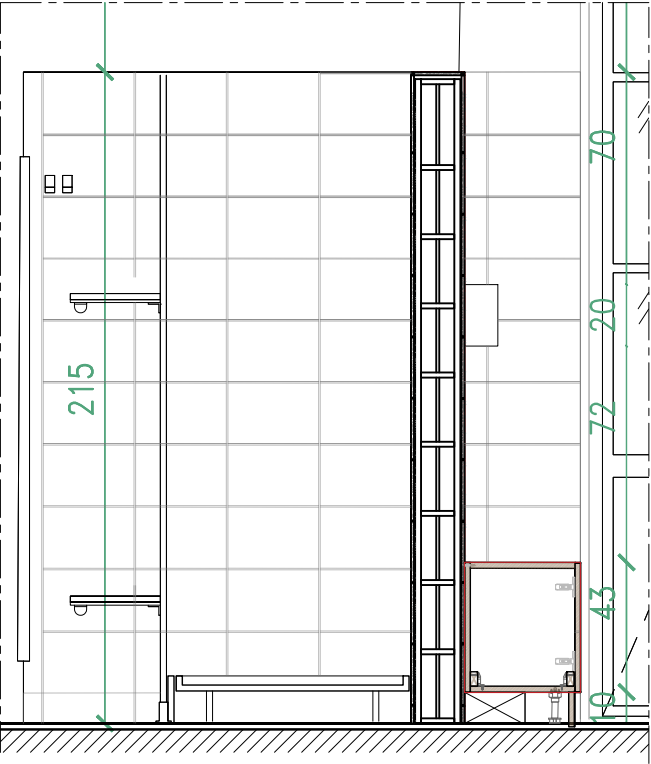




Plan détail projeté des douches du dortoir Nicole

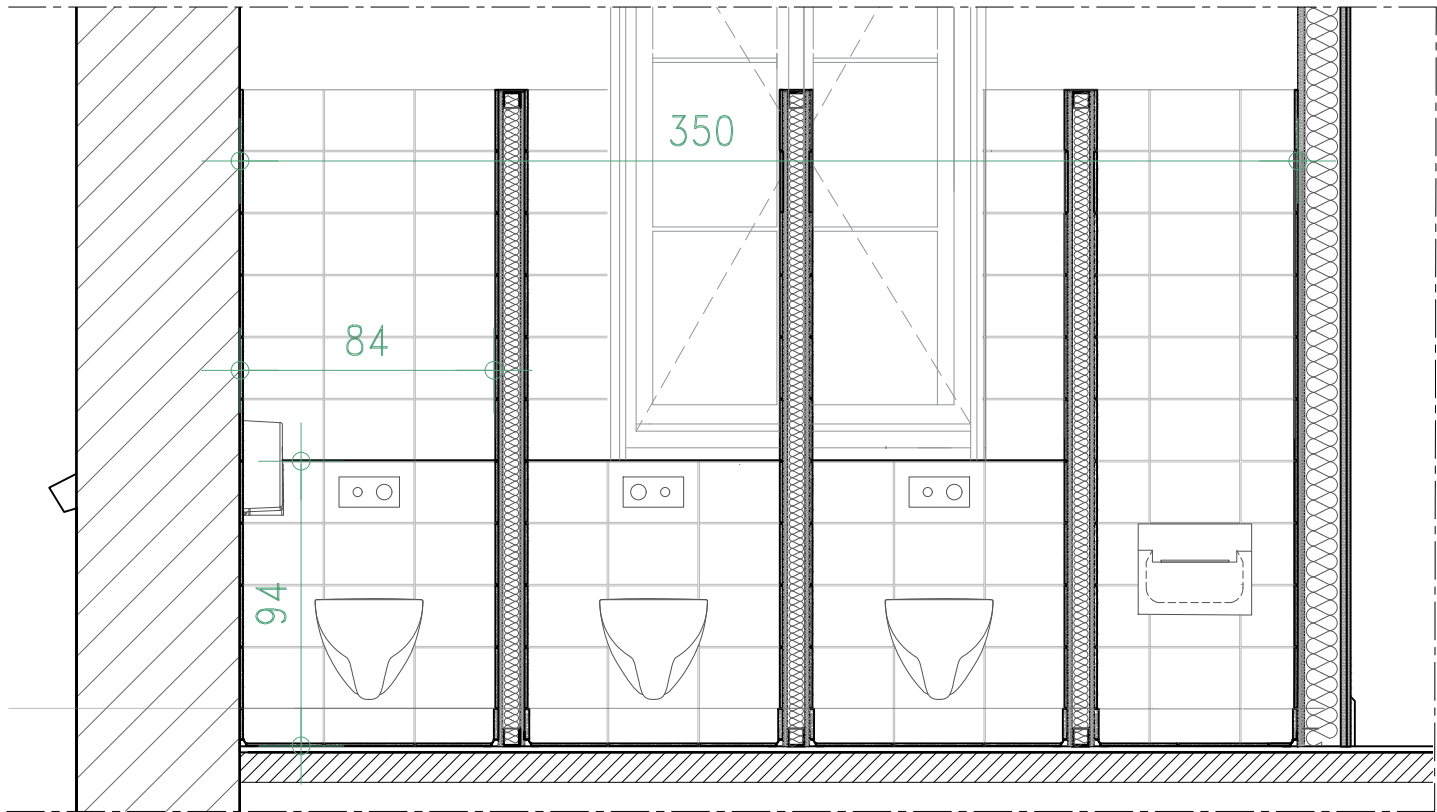


Elévation sur les casiers

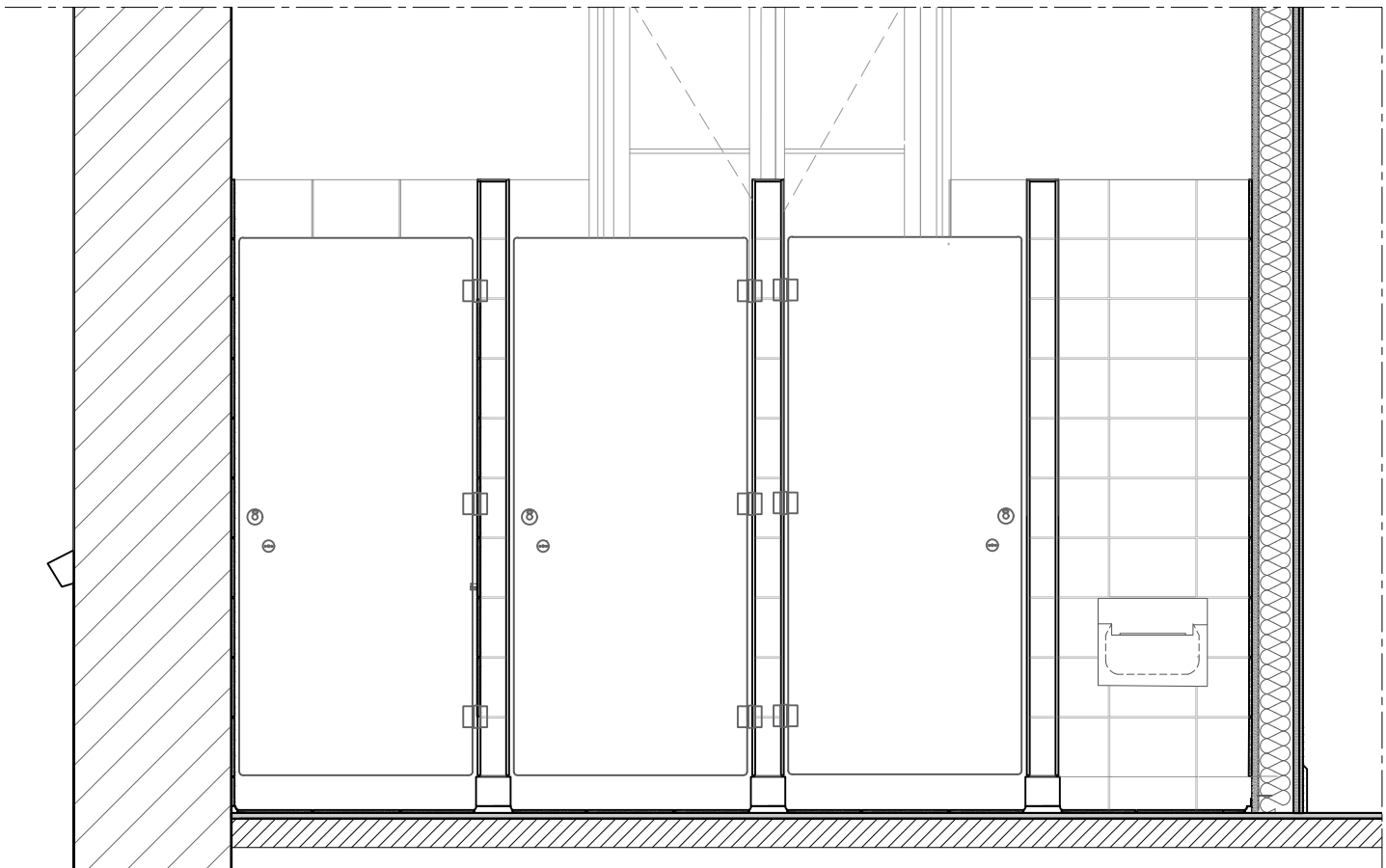


Coupe projeté AA' : Détail sur la partie douche

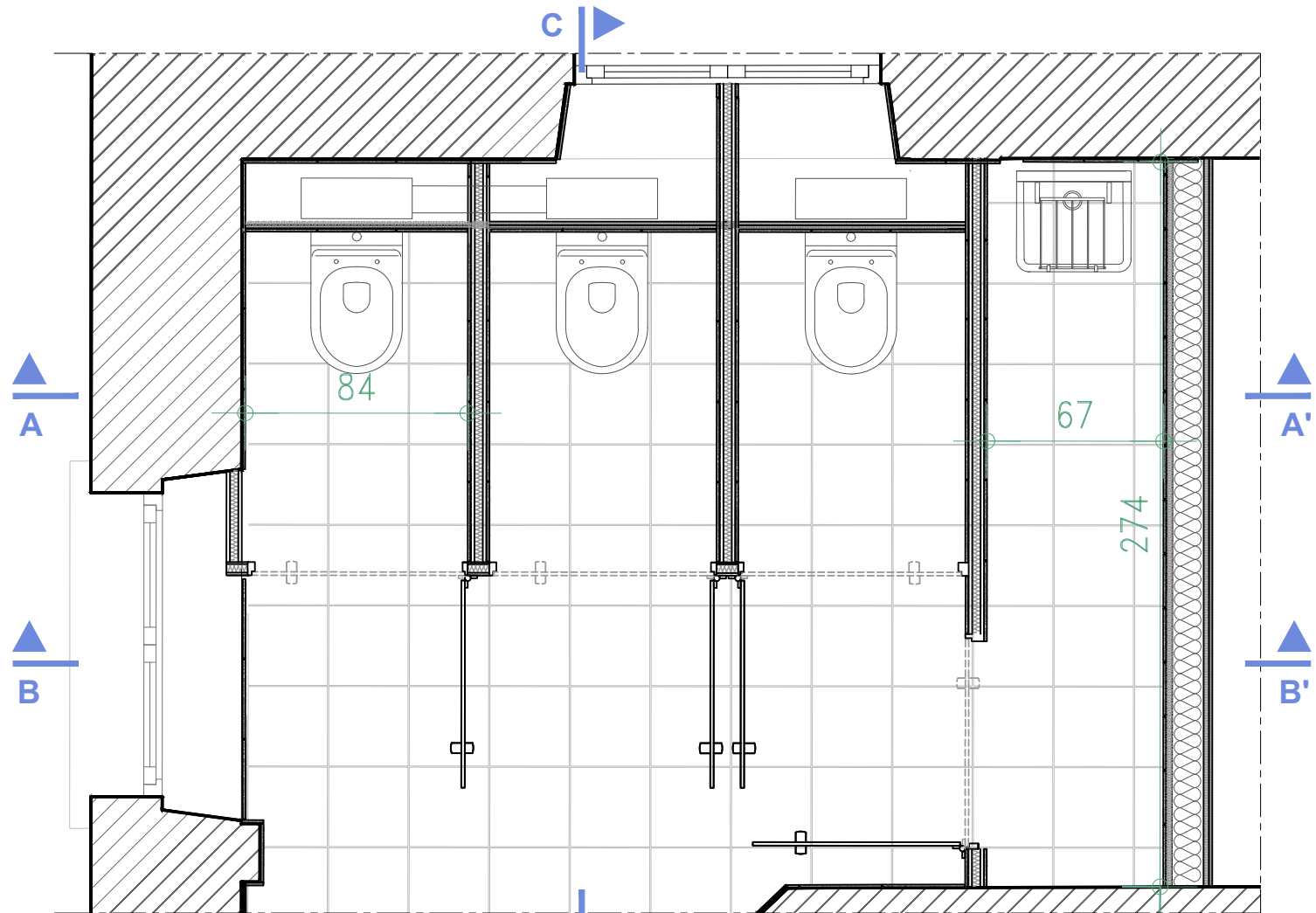




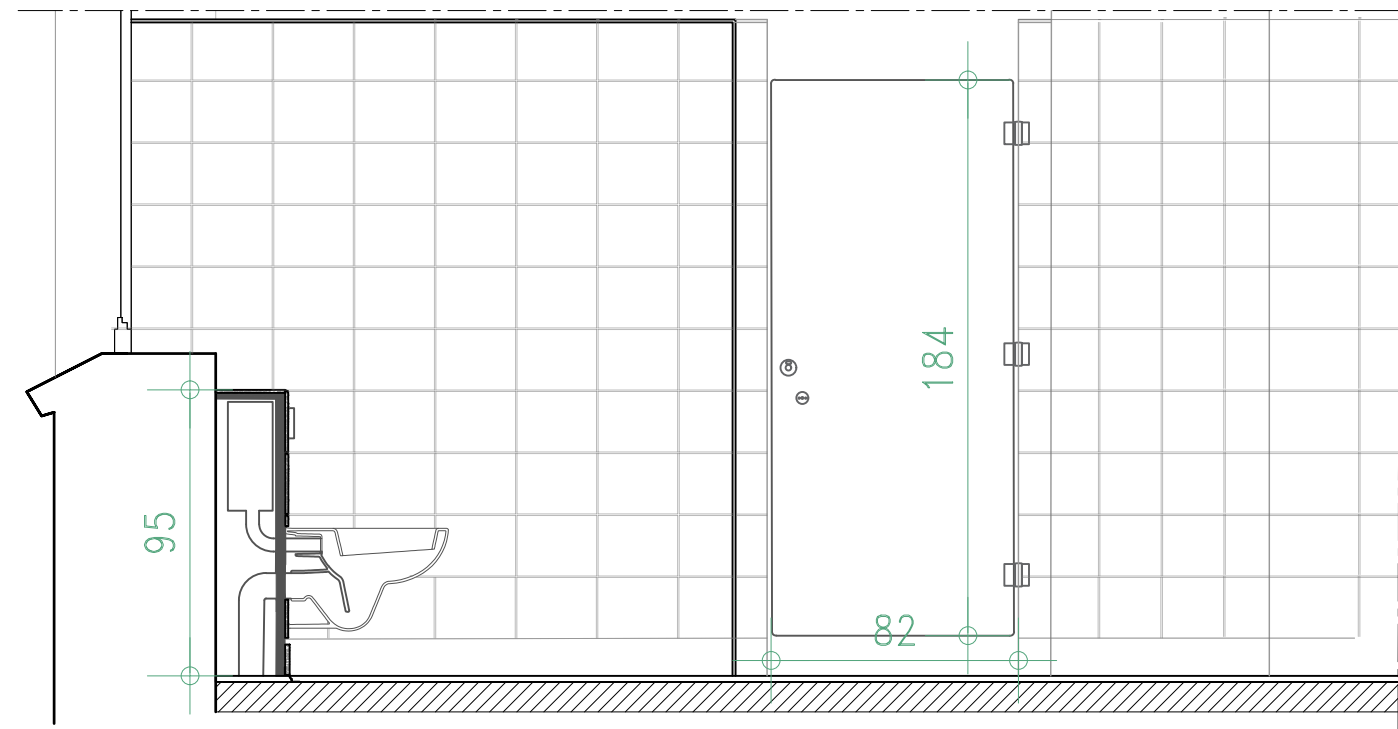
Coupe détail projeté AA' des sanitaires du dortoir Nicole



Coupe détail projeté BB' des sanitaires du dortoir Nicole

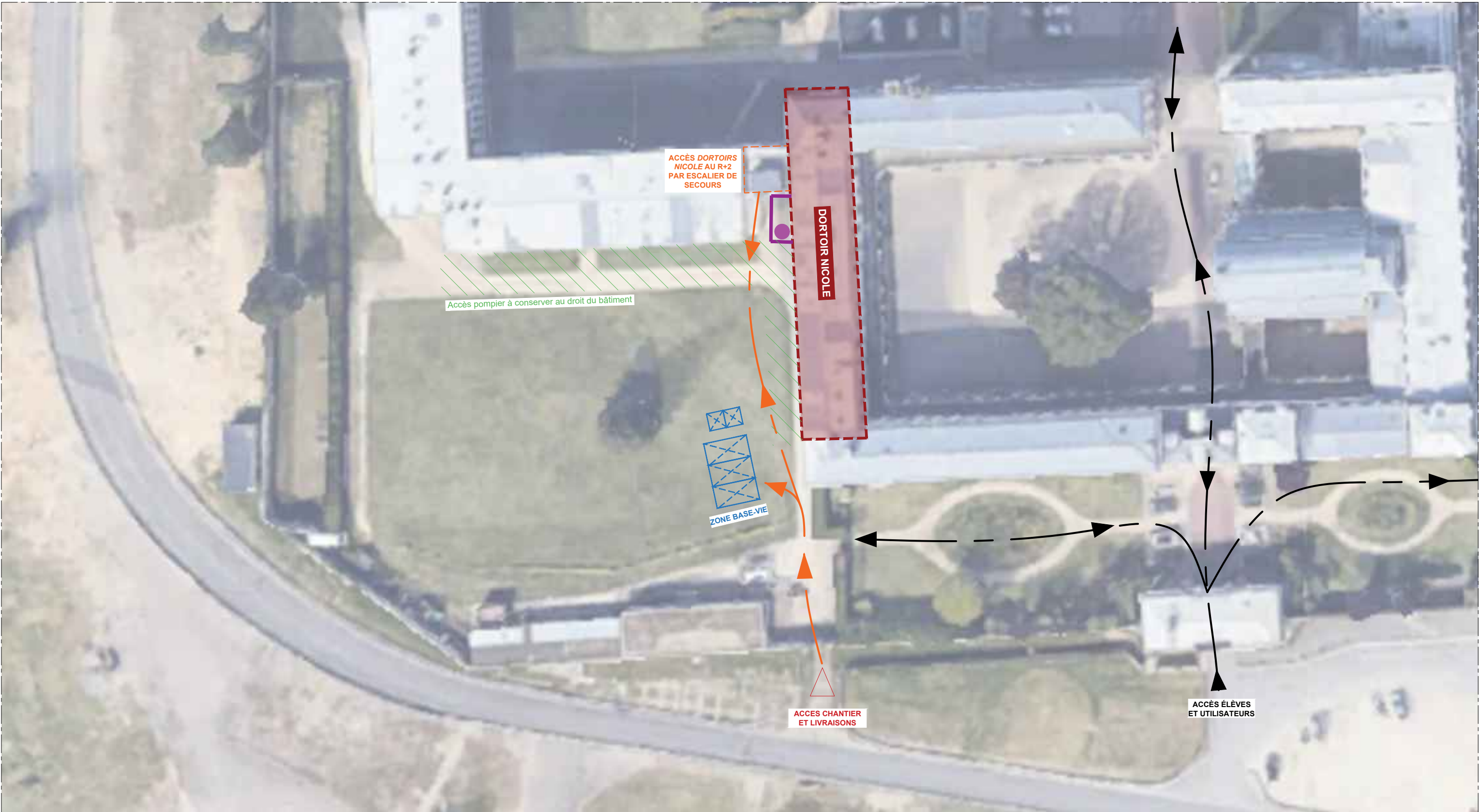


Plan détail projeté des douches du dortoir Nicole



Coupe détail projeté CC' des sanitaires du dortoir Nicole

0 10 25 50 100cm



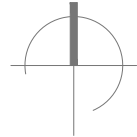
Photographie aérienne - Google earth

LÉGENDE

- Base vie démontable *compris protection sol*
- Bloc sanitaire de chantier
- Périmètre de l'opération

- Flux utilisateurs/élèves
- Flux chantier
- Accès pompier à maintenir

- Treuils de levage (1U)
- Palissade de chantier (zone stockage)



MAITRE D'OEUVRE

artemis

ARCHITECTES

71, rue du Fbg St-Antoine - 75011 PARIS  
Tel. 01 84 25 39 90

MAITRE D'OUVRAGE

GRANDE CHANCELLERIE DE  
LA LEGION D'HONNEUR

1, rue de Solferino - 75007 - PARIS  
Tel. 01 40 62 84 00

RÉNOVATION DU DORTOIR NICOLE

Maison de l'Education de la Maison des Loges de la Légion  
d'Honneur

Route des Loges - 78100 - Saint-Germain-en-Laye

PLAN DE PRINCIPE D'INSTALLATIONS DE  
CHANTIER

DCE	Date: octobre 2025	
	Auteur:	
	Réf: 24-R-835	
	Ech: 1/1000e	Indice: 0