

Rénovation du dortoir Nicole à la Maison d'éducation de la Légion d'Honneur

Route des Loges
78100 SAINT-GERMAIN-EN-LAYE

RAPPORT DE PRÉSENTATION DCE

Octobre 2025

Maîtres d'Ouvrage : **Grande Chancellerie de la Légion d'Honneur**
1 rue de Solférino
75007 PARIS

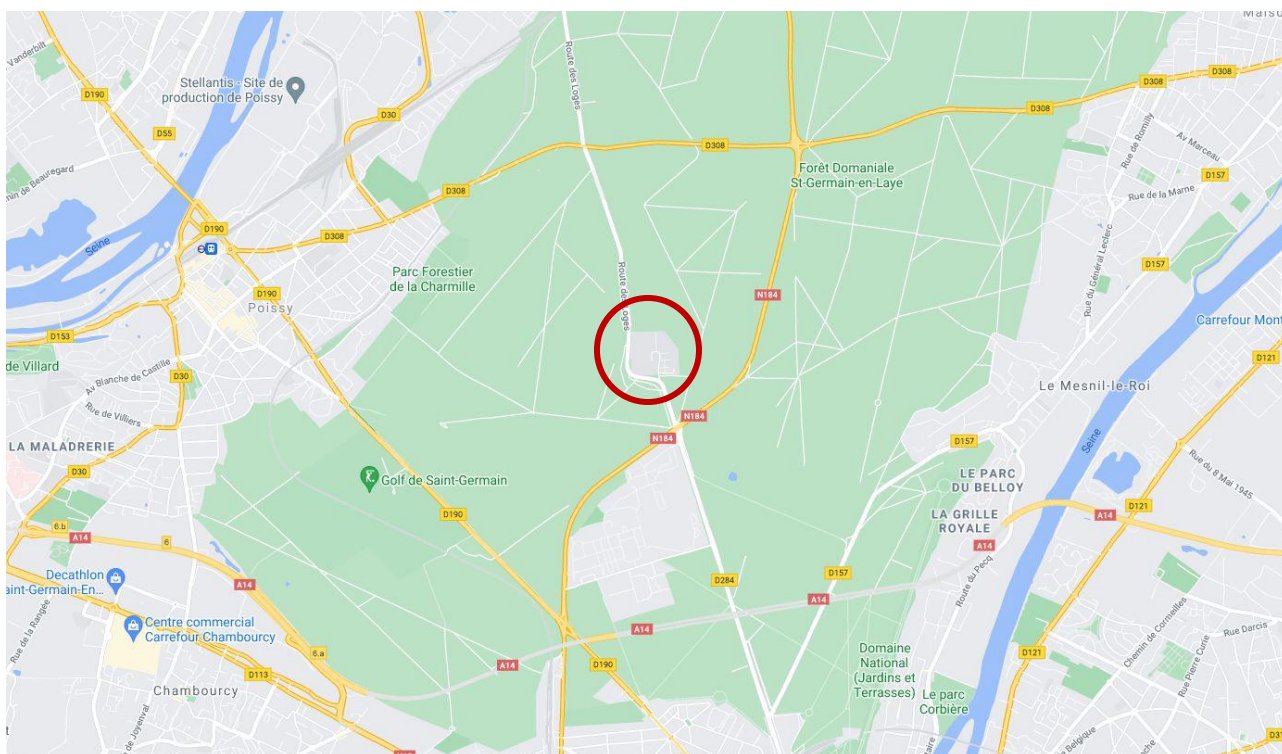
Architecte : **SELARL LGA - Artémis architectes**
71, rue du faubourg Saint-Antoine
75011 Paris

Table des matières

- I. Introduction 3
- II. Projet de rénovation 7
- III. Programme de travaux 9

I. Introduction

PRÉSENTATION GÉNÉRALE DU SITE



Plan google map

DEPARTEMENT	YVELINES
COMMUNE	Saint-Germain-en-Laye
Edifice	Dortoir Nicole à la Maison d'Education de la Légion d'Honneur
Propriétaire	Grande Chancellerie de la Légion d'Honneur
Objet de l'étude	Restauration des intérieurs du dortoir Nicole

Le dortoir Nicole, objet de la présente opération, se situe dans la Maison d'éducation des Loges, un collège d'enseignement public, placé sous l'autorité de la Grande Chancellerie de la Légion d'Honneur.

Ancien couvent des Augustins fondé au milieu du XVIII^{ème} siècle, ce n'est qu'en 1811 que la maison d'éducation accueille les premières orphelines suite au décret de Napoléon Ier ordonnant la création de six maisons d'éducation pour orphelines.

Aujourd'hui, cet établissement assure l'éducation de près de 500 jeunes filles de la classe de 6^{ème} à la classe de 3^{ème}.

LE DORTOIR NICOLE



Le dortoir Nicole se situe au 2^{ème} étage de l'ancien internat dans un bâtiment en R+2 construit vers 1865-1868 et accueille une trentaine de collégiennes.

A l'intérieur, il se divise en 4 espaces distincts :

- Espace 01 : Espace nuit
- Espace 02 : Salle d'eau collective
- Espace 03 : Sanitaires
- Espace 04 : box surveillante

SELARL LGA - ARTÉMIS ARCHITECTES

71 rue du faubourg Saint-Antoine, 75011 Paris | 01 84 25 39 96 | agence@artemis-architectes.com
Société au capital de 20 000€ | SIRET 842 944 852 00024 | 842 944 852 RCS PARIS | TVA IC FR 82420540775 | CODE APE : 7111Z | N° ORDRE ARCHI : S.20142

L'espace 01 - Dortoir



L'espace 02 – Salle d'eau



SELARL LGA - ARTÉMIS ARCHITECTES

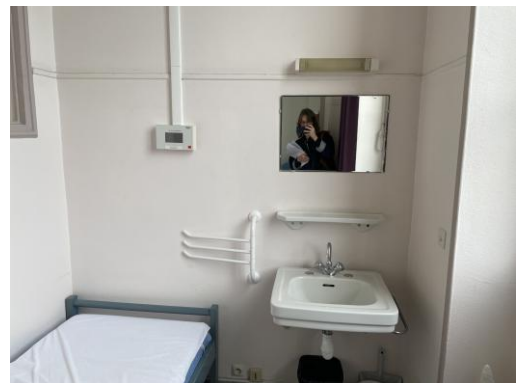
71 rue du faubourg Saint-Antoine, 75011 Paris | 01 84 25 39 96 | agence@artemis-architectes.com

Société au capital de 20 000€ | SIRET 842 944 852 00024 | 842 944 852 RCS PARIS | TVA IC FR 82420540775 | CODE APE : 7111Z | N° ORDRE ARCHI : S.20142

Espace 3 - sanitaires



Espace 4 – box surveillante



SELARL LGA - ARTÉMIS ARCHITECTES

71 rue du faubourg Saint-Antoine, 75011 Paris | 01 84 25 39 96 | agence@artemis-architectes.com
Société au capital de 20 000€ | SIRET 842 944 852 00024 | 842 944 852 RCS PARIS | TVA IC FR 82420540775 | CODE APE : 7111Z | N° ORDRE ARCHI : S.20142

PRÉSENTATION DE L'OPERATION

Notre intervention s'inscrit dans la continuité des actions de valorisation et de modernisation de ce patrimoine d'exception, propriété de la Grande Chancellerie de la Légion d'Honneur. Elle prolonge ainsi la démarche engagée lors des travaux de rénovation du dortoir Lily, menés par l'agence Letellier Architectes entre 2023 et 2024, en appliquant une approche similaire alliant respect du bâti historique et adaptation aux exigences contemporaines.

Ainsi, les objectifs de notre intervention sont les suivants :

- 1- La rénovation intérieure du dortoir Nicole
- 2- Le réaménagement des sanitaires et du box surveillante associés au dortoir Nicole
- 3- L'adaptation du dortoir Nicole au confort moderne des usagers (équipement technique et menuiseries)

PM : Le rendu du diagnostic a fait l'objet d'une présentation en janvier 2025 puis d'une mise à jour en février 2025.

II. Projet de rénovation

Nota : Aucun problème structurel n'a été rapporté (voir constat visuel réalisé dans le cadre de la phase AVP en annexe)

Le projet prévoit la rénovation des intérieurs du dortoir Nicole et de la salle d'eau/sanitaires attenants ainsi que la réfection à l'identique des menuiseries extérieures, sans interventions sur les façades.

Les menuiseries extérieures (29 unités) seront remplacées à l'identique : Menuiserie en chêne à deux vantaux ouvrant à la française, avec imposte à grands carreaux (ouvrante ou fixe). Chacun des vantaux de la baie se décompose en 3 grands carreaux égaux séparés par des petits bois collés.

Système de fermeture à mouton et gueule de loup et crémone (révision et remplois des huisseries et quincailleries existantes quand cela est possible).

Dans un souci de confort thermique, et compte tenu de l'usage du bâtiment (dortoir), il est proposé de remplacer le simple vitrage par un double vitrage plus performant.

En outre, l'opération inclut une remise aux normes complète des **installations techniques**, couvrant l'électricité (courants forts et faibles), le chauffage, la ventilation et la plomberie sanitaire, dans une approche globale de modernisation et de conformité réglementaire. Les prestations prendront leur origine au niveau du câble d'alimentation actuellement raccordé à l'armoire électrique d'étage et l'ensemble des appareillages et des accessoires sanitaires sera remplacé, permettant ainsi de moderniser les équipements et d'améliorer le confort des usagers.

L'intégralité des installations électriques existantes sera déposée pour permettre une refonte totale du réseau :

- L'éclairage sera assuré par des spots encastrés, complétés par des spots à double fonction, combinant éclairage d'ambiance et veilleuse.
- Le Système de Sécurité Incendie (SSI) sera modernisé par l'ajout de Détecteurs Automatiques d'Incendie (DAI), renforçant ainsi la sécurité du dortoir. Par ailleurs, le système de détection intrusion actuel sera remplacé pour garantir une protection optimale des lieux.
- Concernant le chauffage, les corps de chauffe (radiateurs) seront remis en peinture et équipés de robinets thermostatiques pour améliorer la régulation thermique. Les radiateurs des sanitaires, quant à eux, seront entièrement remplacés dans le cadre de ce projet.
- Une Ventilation Mécanique Contrôlée (VMC) sera installée dans les sanitaires ainsi que dans la zone douche du box surveillante, afin d'assurer un renouvellement d'air optimal et conforme aux normes en vigueur (raccordement sur les sorties de toitures existantes)

L'intervention est donc répartie sur les 4 espaces suivants :

- **A1 - L'espace sommeil (36 couchages)**

L'intervention sur cet espace sera minimale et concernera principalement :

- La dépose en démolition du faux plafond ;
- La remise en peinture générale des murs ;
- La mise en place d'un sol souple de type linoléum sur le carrelage existant, cis plinthes ;
- Le remplacement des menuiseries extérieures, cis dépose en démolition des menuiseries existantes ;
- La révision de la porte palière existante ;
- La réfection du faux plafond et de ses luminaires.

- **A2 et A3 - Les espaces sanitaires**

L'espace sanitaire/salle d'eau est divisé en deux parties : un espace

A2 - Espace salle d'eau :

Cet espace de 67 m² comprend les douches, les lavabos et les casiers. En complément, il intègre un espace douche avec WC accessible aux personnes à mobilité réduite. Leur aménagement distingue les zones très humides comme les cabines de douche des zones moins humides telles que les lavabos.

Un espace bagagerie est installé côté est des sanitaires, à proximité du dortoir, offrant aux pensionnaires un espace de rangement sécurisé.

L'intervention sur cet espace consistera en :

- La dépose en démolition de l'ensemble des équipements sanitaires, mobiliers, faux plafond et revêtements carrelés existants ;
- La réfection des sol, cis chappe et mise en place d'un carrelage neuf ;
- La création d'un nouvel espace vasque avec intégration de casiers menuisés en partie inférieure, cis cloisons/revêtement muraux ;
- Le remplacement à neuf de l'ensemble des équipements sanitaires, cis réseaux ;
- La création d'un nouvel espace pour les cabines de douches, cis cloisons/revêtement muraux et portes neuves ;
- La création d'un espace pour sèche-cheveux derrière les cabines de couchages, cis cloisons/revêtement muraux, équipement et casier menuisé en partie inférieure ;
- La création d'un local bagage en cloison de type BA13, cis porte et mise en peinture ;
- La création d'un espace sanitaire/douche accessible PMR en cloison de type BA1,3 cis cloisons/revêtement muraux ;
- Le remplacement des menuiseries extérieures, cis dépose en démolition des menuiseries existantes ;
- La révision des portes palières existantes ;
- La restauration pour remplacement des vitrages de la menuiserie à double vantaux de la porte d'accès au dortoir (vitrage sécurit) ;
- La réfection du faux plafond et de ses luminaires ;
- La mise en place d'une VMC cis réseaux ;
- La restauration complète du réseau de chauffage, cis ajout de 3 radiateurs ;
- La remise en peinture générale des murs et portes.

A3 - Espace sanitaires :

Cet espace de 20 m² comprend 3 sanitaires et 1 petit local pour le nettoyage avec un vide sseau. Cet espace s'inscrit dans ses proportions actuelles.

Les travaux consisteront en :

SELARL LGA - ARTÉMIS ARCHITECTES

- La dépose en démolition de l'ensemble des équipements sanitaires, faux plafond, revêtements carrelés, et muraux existants ;
- La réfection des sol, cis chappe et mise en place d'un carrelage neuf ;
- La réfection à neuf du cloisonnement des sanitaires cis habillages et portes ;
- Le remplacement à neuf de l'ensemble des équipements sanitaires, cis réseaux ;
- La création d'un petit local ménage avec vide sseau ;
- La mise en place d'une cloison neuve ;
- La réfection du faux plafond et de ses luminaires ;
- La mise en place d'une VMC cis réseaux ;
- La remise en peinture générale des murs et portes.

• **A4 - Le box surveillante**

Le box surveillante comprendra un espace nuit ainsi qu'une salle de bain équipée d'une cabine de douche, d'un lavabo et d'une porte coulissante, complétés par un espace de rangement.

Dans cet espace, les travaux consisteront :

- La dépose en démolition du meuble vasque et des équipements sanitaires, cis revêtements divers ;
- La réfection des sol, cis chappe et mise en place d'un carrelage neuf dans la partie salle d'eau ;
- La création d'un espace douche/lavabos, cis meuble vasque menuisée et revêtement muraux
- Le remplacement à neuf de l'ensemble des équipements sanitaires, cis réseaux ;
- La remise en peinture générale des murs et portes ;
- La mise en œuvre d'un plancher flottant dans la zone nuit.

III. Programme de travaux

***Nota :** Les diagnostics plomb et amiante transmis à ce jour par le MOA confirment la présence de plomb (voir diag en annexe). Les interventions devront donc impérativement respecter les mesures de sécurité et d'évacuation réglementaires en vigueur.*

En outre, bien que le diagnostic amiante n'ait pas formellement confirmé la présence d'amiante, une suspicion subsiste notamment concernant les casiers et revêtements en dépose en démolition (expérience du dortoir Lily). Par mesure de précaution, il sera impératif de prévoir et respecter des protocoles conformes aux règles de sécurité et d'évacuation réglementaires en vigueur.

L'opération se déroulera en une tranche unique : **1 mois de préparation et 4 mois de travaux.**

LOT 01 - DÉMOLITION – GROS-OEUVRE – PLATRERIE - FAUX-PLAFONDS – CARRELAGE

** **Installations de chantier :***

- Constat d'état des lieux préalable avant travaux par constat d'huissier au droit de la zone chantier, des espaces adjacents et des zones de passages ;
- Fourniture, installation et pose d'un panneau de chantier réglementaire et informatif ;
- Mise en place de baraques de chantier pour vestiaires, réfectoires/salle de réunion et sanitaires sur dalle de type Remopla ou équivalent ;
- Mise en place d'une zone de stockage à proximité de la zone de levage ; cis toutes protections des sols ;
- Clôture de chantier de type Héras au pourtour de la base vie/zone de stockage et au pourtour du treuil de levage, sur plot en béton, cis tous les remaniements pendant la durée du chantier ;
- Remise en état des lieux, nettoyage complet et évacuation des gravois en fin de chantier.

SELARL LGA - ARTÉMIS ARCHITECTES

*** Echafaudages et protections :**

- Mise en place de protections renforcées des sols/murs et mobilier dans la salle Mondrian au R+1 pour la dépose/réfection du faux plafond ;
- Mise en place d'un treuil de levage au droit de la façade nord ouest ;
- Echafaudages intérieurs roulant en nombre suffisant pour garantir l'accès à l'ensemble des murs et faux plafonds de l'opération, cis transport A/R, location et toutes manutentions/déplacement ;
- Protection soignée des ouvrages adjacents au chantier cis cheminement intérieurs, escalier et végétation par la mise en place de contreplaqué.

*** Travaux de dépose et curage**

Voir nota sur les suspicions d'amiante et le Diag plomb/amiante en annexe.

- Dépose en démolition (liste non exhaustive) :
 - o Des cloisons non porteuses, cis revêtements muraux ;
 - o Des portes intérieures des sanitaires/douches cis dormants ;
 - o Des faux-plafond démontable des quatre espaces, cis armatures et accessoires ;
 - o Des paillasses en béton carrelées de l'espace 2, cis diagnostic plomb/amiante et dépose et évacuation en décharge spécialisée selon besoins ;
 - o Des casiers menuisés des paillasses et de ceux en périphérie des sanitaires et douches ;
 - o De l'ensemble des revêtements muraux en faïence des espaces sanitaires ;
 - o Du revêtement de type papier de verre des sanitaires (espaces 03)
 - o Des socles béton et bacs à douche.
 - o Dépose des revêtements de sol carrelés cis plinthes des sanitaires et salle d'eau (espace 3-4) et du box surveillante. ;
 - o Dépose de la chape avec décaissement jusqu'à l'arase supérieure des poutres maîtresses du plancher bas.
 - o Du faux plafond de la salle dite Mondrian (en dessous de l'espace 2)
- Evacuation des gravois.

*** Travaux de sol :**

- Mise en œuvre d'un ragréage fibré et autonivelant sur dalle en BA neuve, pour forme de pente dans les espaces sanitaires et salle d'eau (espaces n°2 et 3) ;
- Mise en œuvre d'un ragréage autonivelant sur le carrelage existant et conservé en place dans l'espace nuit (espace. N° 01) pour pose du linoléum par le lot 03 ;
- Façon de socle au droit des bacs de douches(6U) dans l'espace n°2 ;
- Fourniture d'un carrelage en grès cérame antidérapant de 30*30 cm, cis plinthe à gorge de 10cm et fourniture d'échantillons pour test de nettoyage pour les espaces sanitaires (espaces n° 2 et 3) ;
- Pose et jointoiement du revêtement de sol, cis mise en œuvre d'une protection à l'eau sous carrelage ;
- Fourniture et pose des syphons de sol, cis toutes réservations et percements dans le carrelage des espaces 2 et 3.

*** Travaux cloison / doublage et revêtement muraux :**

- Fourniture et pose de cloisons en briques creuses de type *Carrobric* ou équivalent cis raidisseurs et harpage d'angle si nécessaire :
 - o de 15 cm pour les cloisons en fond de douche ;
 - o de 10 cm pour les cloisons de la zone lavabos et WC cis raidisseurs et harpage d'angle si nécessaire ;
 - o de 15 cm pour les cloisons en fond de douche, cis raidisseurs et harpage d'angle si nécessaire ;
 - o de 8cm cm pour les cloisons de la zone lavabos et WC cis raidisseurs et harpage d'angle si nécessaire ;
- Mise en œuvre de cloisons de type SAD 180 pour la création du sanitaire/douche PMR ;
- Fourniture de carreaux en grès cérame de 6*6cm pour l'espace des sèches cheveux ;
- Fourniture d'un revêtement mural de type carreaux en grès cérame de 20*30cm ;
- Pose et jointoiement des revêtements muraux en grès cérame sur cloisons neuves et murs existants, cis baguettes d'angles et toutes découpes pour parfaite adaptation au calepinage validé par l'architecte ;

SELARL LGA - ARTEMIS ARCHITECTES

- Pose et jointolement des habillages du socle des bac à douches (6U) ;
- Réalisation d'un cloisonnement en plaque de plâtre de type BA 13 sur rail pour création du local bagage.

* Faux plafond

- Fourniture et pose de dalle de faux plafond en laine de verre de type Hygiène pour les espaces sanitaires (espaces n°2 et 3), cis armatures et façons de rives ;
- Fourniture et pose de dalle de faux plafond en laine de verre pour l'espace nuit et le box surveillante, cis armatures et façons de rives.

* Travaux divers :

- Traitement anticorrosion des structures en acier existantes du plancher bas de l'espace 02 ;
- Nettoyage, dépoussiérage et reprofilage des feuillures des menuiseries extérieures ;
- Création de rejingot maçonné sur les appuis de baies après dépose en démolition des menuiseries ext., en coordination avec le lot 02 menuiserie ;

* Travaux d'accompagnement des lots techniques :

- Réalisation des percements, carottages, réservations et engravures pour l'adaptation des équipements techniques (lot 4 et 5) ;
- Réalisation des socles en fonction des demandes des différents corps d'état ;
- Nettoyage, dépoussiérage et reprofilage des feuillures selon besoins, en coordination avec le lot 2.

LOT 02 – MENUISERIE

* Travaux de menuiseries extérieures :

- Dépose en démolition de l'ensemble des menuiseries du dortoir (19U), du box surveillante (2U) et des espaces sanitaires (8U),
- Dépose en conservation des quincailleries existantes des menuiseries extérieures pour réemploi sur les menuiseries neuves, cis décapage et révision ;
- Fabrication et pose de menuiseries neuves en chêne selon modèle existant de l'ensemble des croisées (29U) par des menuiseries en chêne à deux vantaux de 3 grands carreaux posées en feuillures avec imposte, cis couches d'impression et serrurerie :
 - o Petits bois à intercalaire collé.
 - o Ouvrant à la française et noix/gueule de loup.
 - o Double vitrage thermique, et double vitrage dépoli pour les deux premiers carreaux.
 - o Repose des quincailleries existantes quand cela est possible après révision.
- Fourniture et pose de compas l'imitateur d'ouverture pour l'ensemble des menuiseries (29U) ;
- Fourniture et pose de quincailleries pour l'ensemble des menuiseries extérieures ;
- Fourniture et pose de tringle et rideaux thermique hydrofuge sur l'ensembles des baies du dortoir et du box de la surveillante.

* Travaux de mobilier neufs :

- Fabrication et pose d'une tablette menuisée en panneaux stratifiés massifs pour la zone de cirage, cis équerres ;
- Fabrication d'un meuble vasque avec relevé formant crédence et porte serviette en partie inférieure en panneaux stratifiés massifs, cis toutes sujétions de découpes pour intégration des vasque et pose des vasques fournies par le lot 5
- Création des meubles multi-casiers sous vasques en panneaux stratifiés massifs, cis toutes adaptations aux installations de plomberies des vasques :
 - o Panneau formant fond amovible,
 - o Panneaux formant sol

SELARL LGA - ARTÉMIS ARCHITECTES

71 rue du faubourg Saint-Antoine, 75011 Paris | 01 84 25 39 96 | agence@artemis-architectes.com

Société au capital de 20 000€ | SIRET 842 944 852 00024 | 842 944 852 RCS PARIS | TVA IC FR 82420540775 | CODE APE : 7111Z | N° ORDRE ARCHI : S.20142

- Panneau formant étagère,
- Planche formant plinthe,
- Panneau formant porte,
- Porte serviette
- Quincaillerie,
- Pieds réglables (PM : pose sur relevé d'étanchéité horizontale réalisé par le lot 1).
- Création des casiers bas derrière les douches en panneaux stratifiés massifs dito casier sous vasque ;
- Fourniture, fabrication et pose de 3 meubles bois formant étagère de rangement composé de poteaux, traverses et 4 niveaux d'étagères en tasseaux pour le local bagage ;
- Fourniture, fabrication et pose d'un meuble bois formant étagère de rangement composé de poteaux, traverses et 2 niveaux d'étagères en tasseaux pour le local bagage ;
- Fabrication et pose de tablette/étagère à l'intérieur des cabines de douches (6U) en panneaux stratifiés massifs composé d'une partie verticale et de deux niveaux de tablette ;
- Création d'un meuble vasque en panneaux stratifiés massifs pour le box de la surveillante ;

*** Travaux de menuiseries intérieures neuves :**

- Fourniture et pose des portes pour les cabines des douches, des sanitaires et du local ménage en panneaux stratifiés de type *Amazeus* ou équivalent, cis quincailleries ;
- Fabrication et pose d'un habillage amovible en panneaux stratifié massif formant tablette et retombée verticale pour les WC suspendus, cis toutes coordination avec le lot 5 pour parfaite adaptation ;
- Fourniture et pose de deux blocs porte à un ventail CF30 d'une largeur minimale de 90cm, cis calfeutrement et serrurerie/quincailleries pour le local bagage et l'espace sanitaires PMR ;
- Fourniture et pose d'une porte a galandage pour séparation espace nuit/salle d'eau du box de la surveillante ;
- Fourniture de deux portes neuves à simple ventail pour le box surveillante.

*** Travaux divers :**

- Fourniture et pose de miroir de 90cm en 3 parties pour la zone vasque ;
- Fourniture et pose d'un miroir de 60x60 pour la zone lavabo du box surveillante ;
- Pose des vasques fournies par le lot 5 pour intégration dans le meuble ;
- Fourniture et pose d'un linoleum pour l'espace nuit du box de la surveillante.

*** Travaux sur menuiseries intérieures existantes :**

- Révision des blocs portes à double vantaux donnant sur les paliers (3U) ;
- Révision de la porte simple entre salle d'eau (espace 2) et sanitaire (espace3) et de celle du box de la surveillante ;

LOT 03 – PEINTURE – SOL SOUPLE

Nota : La présence de plomb a été révélé par le diagnostic. (voir annexe). L'entreprise devra respecter tous les protocoles de sécurité lors de son intervention et de l'évacuation des déchets.

Travaux de peinture :

- Préparation des supports de toutes natures neufs ou existants, cis grattage et tout rebouchage éventuel ;
- Mise en peinture satinée de type Glycéro de l'ensemble des murs périphériques existants des sanitaires collectifs (espace 2 et 3), du dortoir (espace 1) et du box surveillante (espace 4), placards, voussures et ébrasements des fenêtres :
 - 1 couche d'impression,
 - 2 couches de peinture satinée, teinte selon choix architecte.
- Mise en peinture satinée de type Glycéro de l'ensemble des cloisons en plâtre neuves des espaces sanitaires, formant respectivement : local bagage et espaces sanitaires (int. Et ext) ;

SELARL LGA - ARTÉMIS ARCHITECTES

- Mise en peinture satinée de type Glycéro de l'ensemble des portes neuves et anciennes ;
- Mise en peinture de type Glycéro mate des menuiseries neuves en bois aux deux faces de l'ouvrage et en deux couches, teinte au choix de l'architecte (PM : couche d'impression par le lot 2 – menuiserie) ;
- Mise en peinture spéciale de toutes les canalisations en PVC apparentes ;
- Sablage des radiateurs et mise en peinture de type Glycéro en deux couches des radiateurs existants (11U) et des neufs (10U), cis protection antirouille.

*** Travaux de sol souple**

- Fourniture et pose d'un sol en linoléum, cis remontées pour plinthe ;
- PSE : fourniture et pose d'un sol en caoutchouc, cis remontées pour plinthe.

LOT 04 - ÉLECTRICITÉ – Cfo - Cfa

Nota : liste non exhaustive. [Se référer aux documents techniques du BET](#)

*** Installations de chantier :**

- Branchements provisoires de chantier en électricité : armoire générale, câbles, coffret de distribution, etc. ;
- Eclairage de chantier selon les besoins cis éclairage de sécurité selon réglementation en vigueur ;
- Eclairage intérieur et extérieur des bungalows de chantier ;

*** Travaux de dépose :**

- Dépose en conservation des équipements et câbles existants pour la parfaite exécution des travaux des autres corps d'état ;
- Dépose en conservation pour déplacement du tableau électrique situé dans le box surveillante ;
- Dépose en démolition du matériel des équipements obsolètes, cis évacuation en décharge spécialisée ;

*** Travaux de SSI :**

- Fourniture, pose et raccordement de détecteurs optiques incendie en nombre suffisant, cis tous les câbles complémentaires nécessaires ;
- Fourniture et pose d'un diffuseur lumineux dans le sanitaire PMR, cis tous les câbles complémentaires nécessaires.

*** Travaux de Cfo-Cfa :**

- Fourniture et pose d'une armoire électrique neuve dimensionnée selon besoin ;
- Fourniture et raccordement de l'ensemble des alimentations, câbles, supports et fourreaux nécessaires à la parfaite exécution des travaux ;
- Fourniture, pose et raccordement des petits appareillages de type prise de courant, interrupteur, etc.
- Fourniture, pose et raccordement de l'ensemble des équipements d'éclairage :
 - o Espace 1 - Dortoir : spot led
 - o Espace 1 – Dortoir (circulation) : spot led encastré/veilleuse
 - o Espace 2 et 3 : sanitaires / salle d'eau : spot led encastré
 - o Espace 4 : Box surveillante : liseuse
- Fourniture, pose et raccordement de l'ensemble des éclairages de sécurité de type BAES en nombre suffisant ;
- Toutes les alimentations électriques nécessaires aux nouveaux appareillage mis en place ;
- Toutes les mises en services et essais nécessaires.

LOT 05 - CHAUFFAGE – VENTILATION - PLOMBERIE

Nota : liste non exhaustive. [Se référer aux documents techniques du BET](#)

SELARL LGA - ARTÉMIS ARCHITECTES

71 rue du faubourg Saint-Antoine, 75011 Paris | 01 84 25 39 96 | agence@artemis-architectes.com

Société au capital de 20 000€ | SIRET 842 944 852 00024 | 842 944 852 RCS PARIS | TVA IC FR 82420540775 | CODE APE : 7111Z | N° ORDRE ARCHI : S.20142

** Installations de chantier :*

- Branchements provisoires de chantier en eau (AEP et EU) ;

** Travaux de chauffage et ventilation :*

- Dépose en conservation (12U) pour nettoyage des radiateurs de l'espaces 1-dortoir et de l'espace 4-box surveillante, cis mise à disposition au lot 3 pour la mise en peinture ;
- Dépose en démolition (6U) de l'ensemble des équipements de chauffe de l'espaces 2-salle d'eau et 3-sanitaires, cis tuyauteries et accessoires ;
- Fourniture, pose et raccordement des radiateurs neufs de type « reganne 3010 » de chez finimetal ou équivalent cis accessoires (9U) ;
- Installation d'une VMC et de ses caissons d'extraction dans les espaces 2 et 3, cis raccordement aux sorties existantes en toiture ;
- Toutes les mises en services et essais nécessaires.

** Travaux de plomberie – sanitaires :*

- Dépose des réseaux et des équipements sanitaires obsolètes et non réutilisés ;
- Réfection de l'ensemble du système d'alimentation en eau froide et du système de distribution d'eau chaude, cis reprise des bouclages existants ;
- Fourniture et pose de l'ensemble des équipements sanitaires :
 - o WC suspendu
 - o WC suspendu pour PMR
 - o Lavabo
 - o Vasque
- Réfection des réseaux d'évacuation des EV et EU sur ceux existants (au r+1).