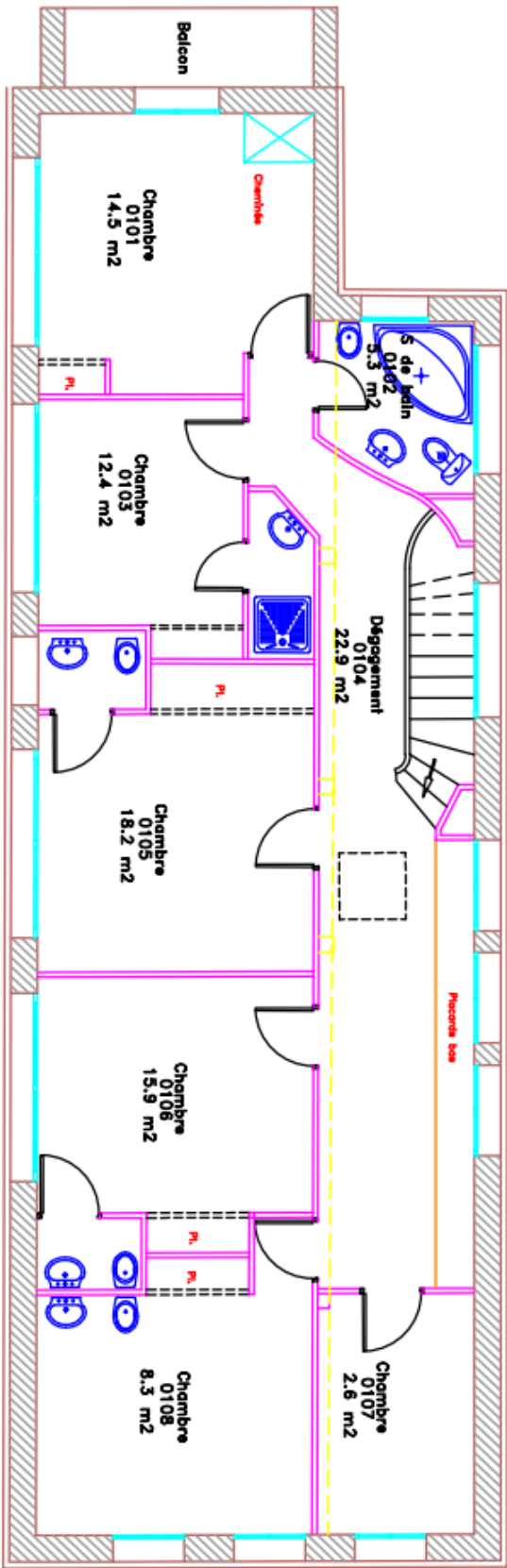
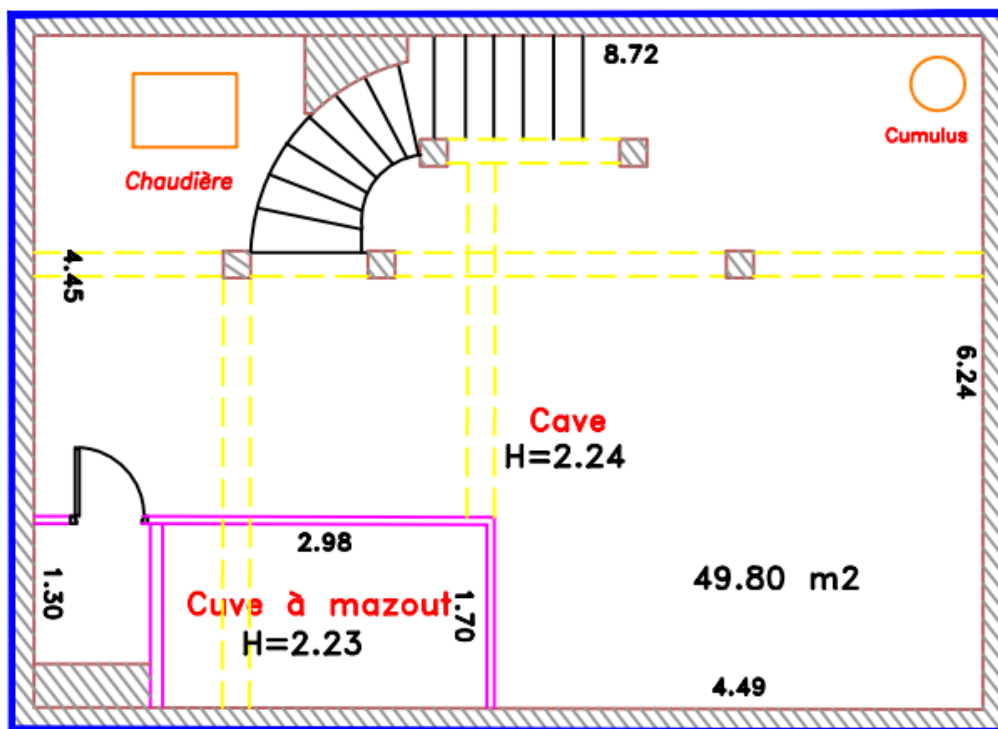


1^{er} étage :



Sous-sol :



II. SURFACES PRINCIPALES IDENTIFIEES PAR TYPES DE SOL EN M²

Types de surfaces en fonction des zones	Moquette et tapis	Thermoplastique	Carrelage	Parquet	Chape	TOTAL
1 - Hall d'entrée et couloirs		7,50	14,40	22,90		44,80
2 - Salon						0,00
3 - Salle à manger, coin repas		10,70	61,30			72,00
4 - Cuisine		10,00				10,00
5 - Chambres et bureaux	16,70			71,90		88,60
6 - Escaliers						0,00
7 - Sanitaires		7,60	5,30			12,90
8 - Lingerie, buanderie		16,00	10,20			26,20
9 - Cellier, sous-sol, grenier et locaux divers		6,50			49,80	56,30
10 - Garage					47,63	47,63
Total	16,70	58,30	91,20	94,80	97,43	358,43

La surface effective d'intervention sera déterminée au moment de la prise en charge du marché.

III. EQUIPEMENTS ELECTROMENAGERS DE LA RESIDENCE

Appareils électroménager	Quantité
Congélateur armoire	1
Réfrigérateur	1
Réfrigérateur bas	1
Four encastrable	1
Hotte aspirante	1
Plaque de cuisson à gaz	1
Lave-vaisselle	1
Micro-ondes	2
Lave-linge	1
Sèche-linge	1
Nettoyeur et balai vapeur	1
Aspirateur	3
Fer à repasser ou centrale vapeur	1