



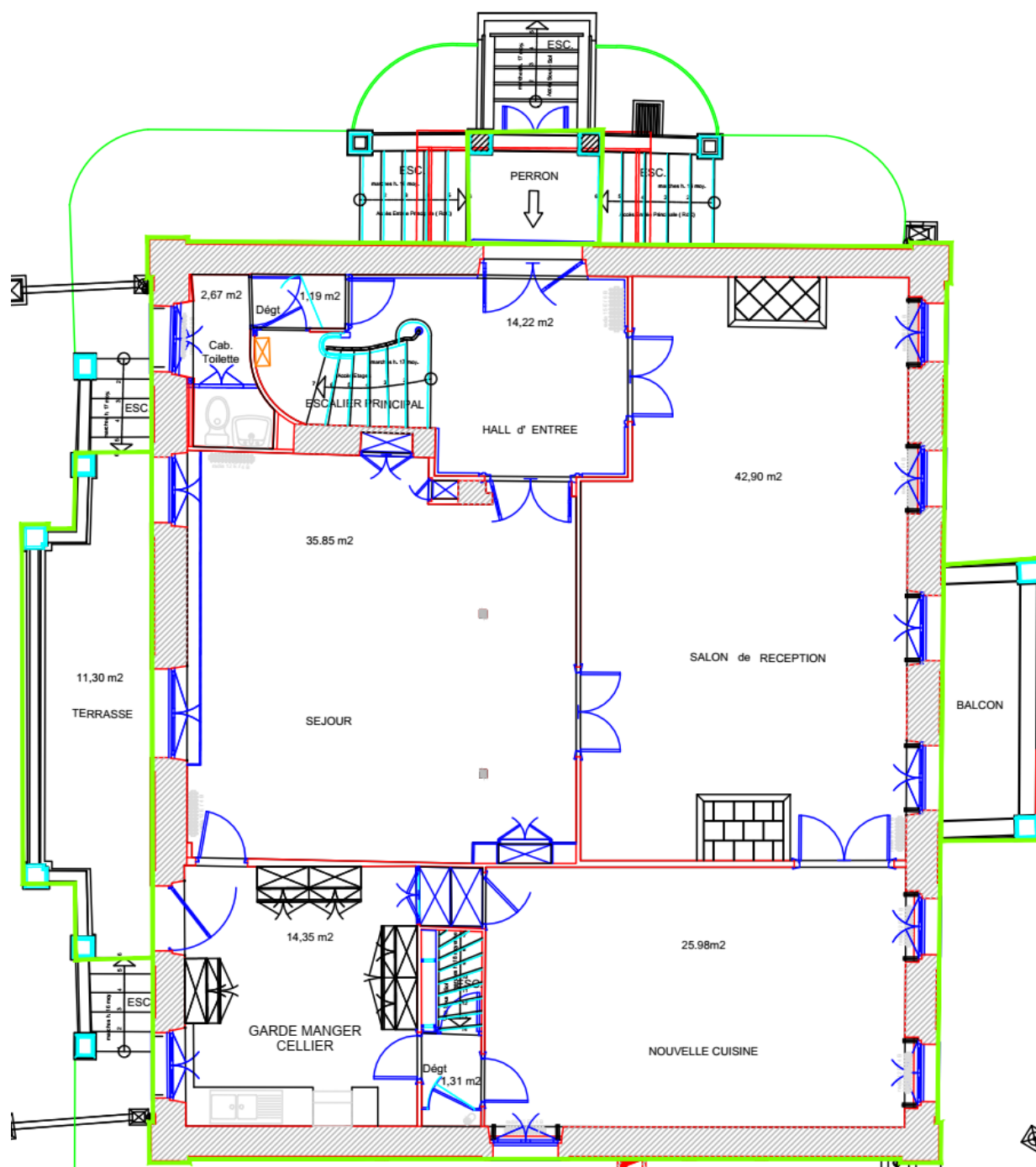
Bureau du Budget et des Achats

**CCTP - ANNEXE N°1
PLAN, SURFACES, TYPES DE SOLS ET EQUIPEMENTS DE LA RESIDENCE.**

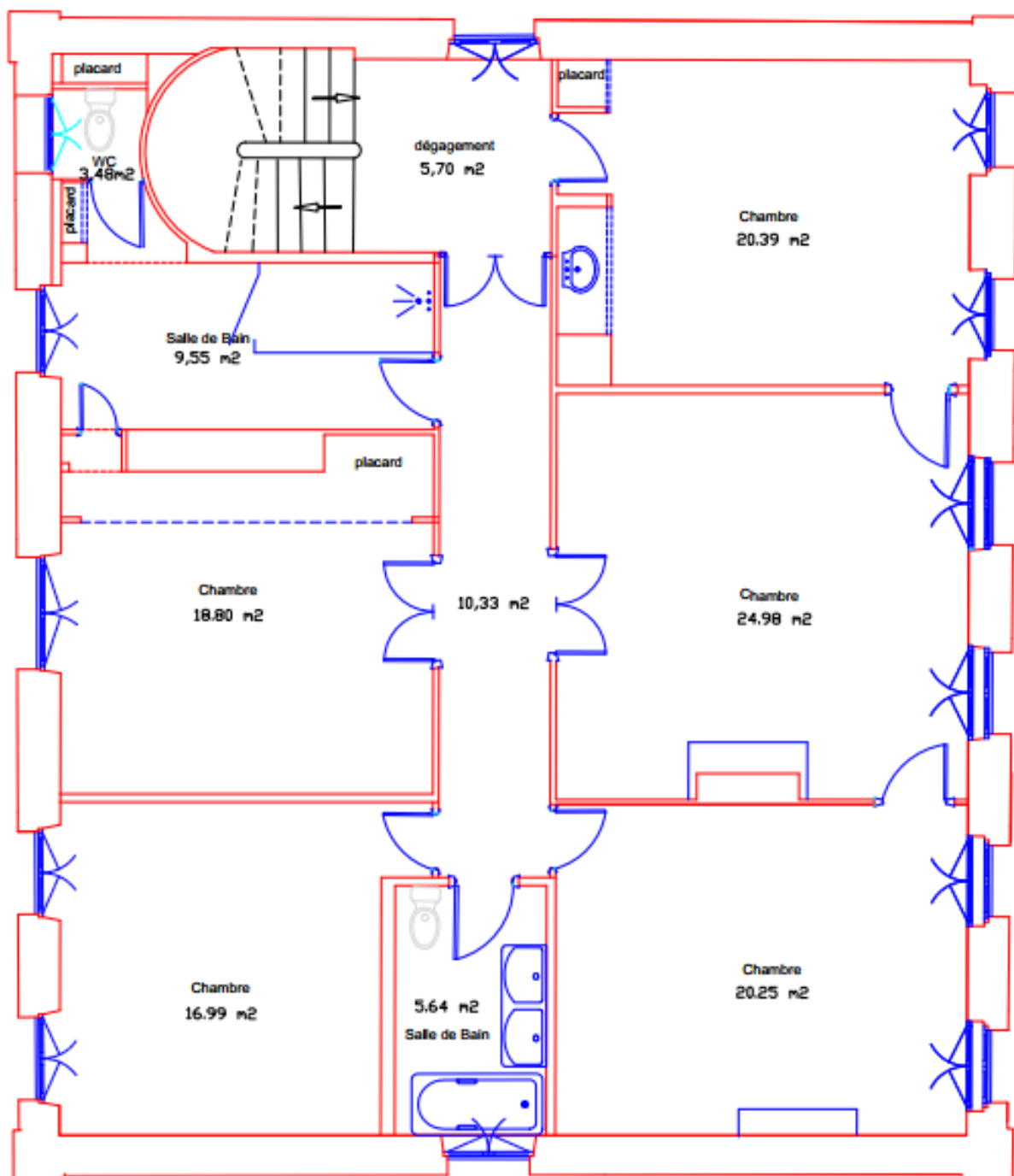
Site : RESIDENCE SG

I. PLANS

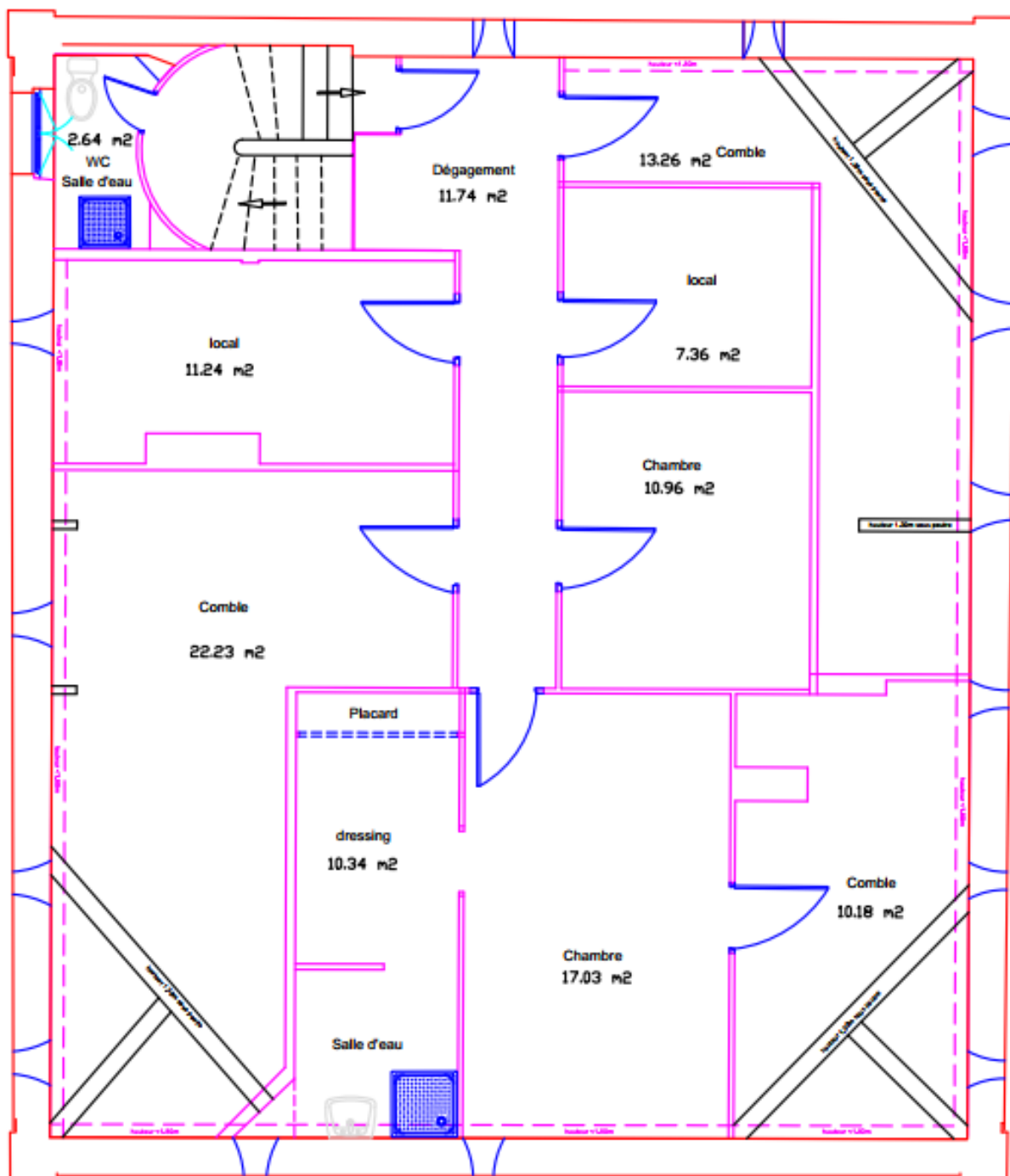
Rez-de-chaussée :



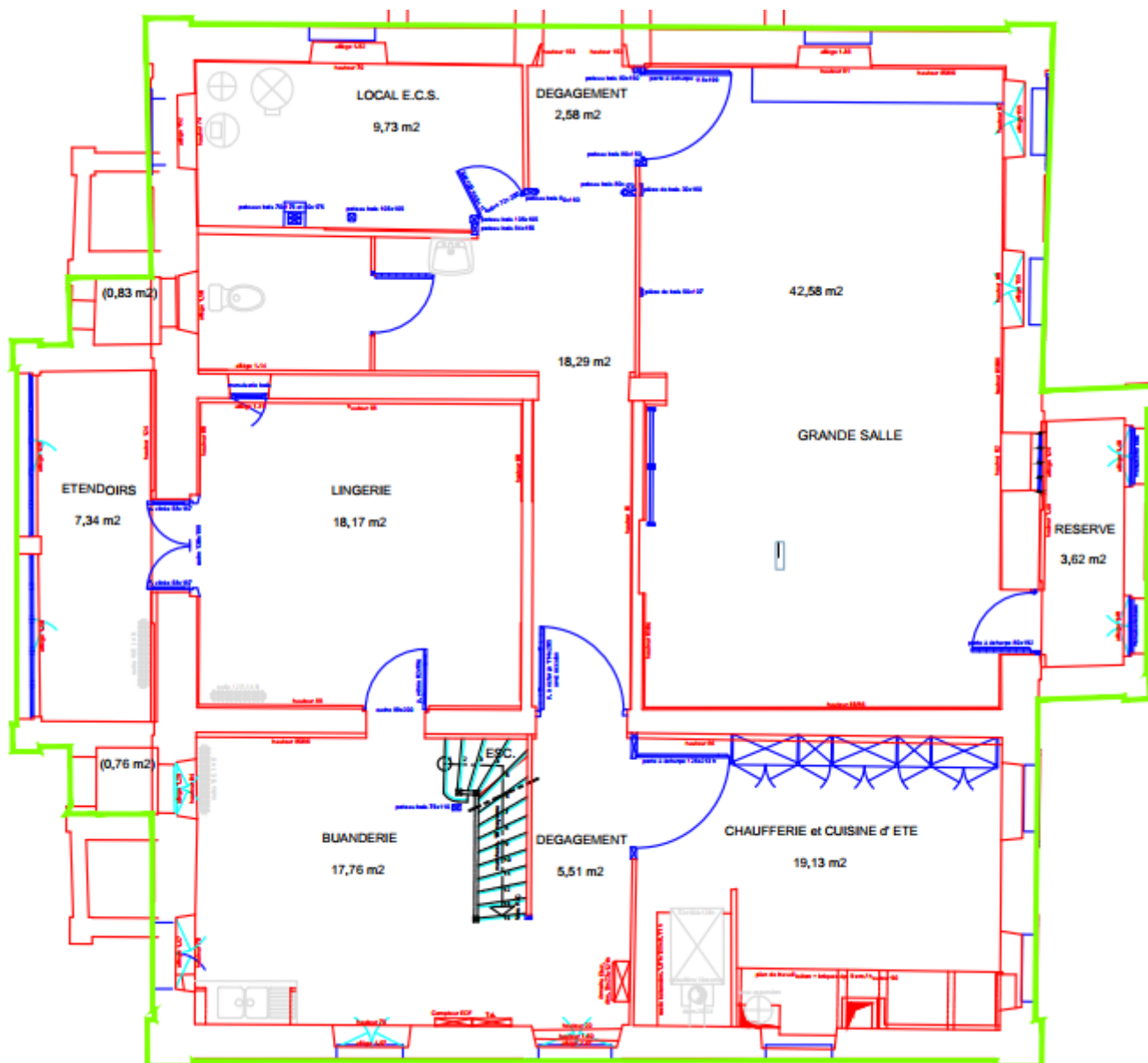
1^{er} étage :



2^{ème} étage :



Sous-sol :



II. SURFACES PRINCIPALES IDENTIFIEES PAR TYPES DE SOL EN M²

Types de surfaces en fonction des zones	Moquette et tapis	Thermoplastique	Carrelage	Parquet	Chape	TOTAL
1 - Hall d'entrée et couloirs			14,22	27,77		41,99
2 - Salon				79,32		79,32
3 - Salle à manger, coin repas						0,00
4 - Cuisine				26,42		26,42
5 - Chambres et bureaux				129,40		129,40
6 - Escaliers						0,00
7 - Sanitaires		10,34	15,19			25,53
8 - Lingerie, buanderie		43,27				43,29
9 - Cellier, sous-sol, grenier et locaux divers	11,24	69,17	19,13	67,81	36,11	203,46
10 – Garage et terrasses					50,30	39,00
Total	11,24	122,78	48,54	330,72	86,41	599,69

La surface effective d'intervention sera déterminée au moment de la prise en charge du marché.

III. EQUIPEMENTS ELECTROMENAGERS DE LA RESIDENCE

Appareils électroménager	Quantité
Réfrigérateur américain	1
Congélateur armoire	1
Combiné Réfrigérateur/Congélateur 2 portes	1
Four encastrable	1
Hotte aspirante	1
Lave-vaisselle	1
Plaque de cuisson à induction	1
Micro-ondes	1
Lave-linge	2
Sèche-linge	1
Nettoyeur et balai vapeur	1
Aspirateur	1
Fer à repasser ou centrale vapeur	1