	Direction Régionale Nord Pas-de-Calais	Pavé réservé à ENEDIS : Référence CAPELLA :
---	--	--

QUESTIONNAIRE relatif à votre demande de protection (6 pages)

Afin de répondre le plus précisément possible à votre demande, nous vous demandons de nous retourner ce **questionnaire complété** avec le **certificat pour tiers**, pour explication merci de nous retourner une photo ou un schéma :

Toutes les pièces demandées par ENEDIS sont à adresser soit :

➤ Par mail : npdc-asgard-protections@enedis.fr

➤ Par courrier : **ENEDIS – ASGARD - Service Protections**

260, route de Desvres - TSA 60267 - 62325 Saint-Martin-Boulogne

COORDONNEES DU DEMANDEUR

COORDONNEES DU CHANTIER (si différentes du demandeur)

M. Mme : M. Mme :

Adresse complète :

N°
Rue :
Commune :
Code postal :

Adresse complète :

N°
Rue :
Commune :
Code postal :

Tél :
Mail :

Tél :
Mail :

➤ **Le chantier concerne-t-il plusieurs habitations ?**

☐

NON

☐

OUI – si oui combien :

➤ **Date de début du chantier :** / / **A renseigner impérativement**

Par souci d'équité entre nos clients, aucun dossier ne sera traité de manière accélérée.

➤ **Date de fin de chantier ?** / / **A renseigner impérativement**

(Au-delà d'un mois de pose, un terme variable de 11.04€ TTC* sera facturé par mois supplémentaire)

➤ **Si la prestation est payante, où devons-nous envoyer le devis ?**

Coût intervention si prestation payante (sans servitude réseau ENEDIS sur votre façade : confère photo 3 de la page suivante) : 352,20 TTC*

*(forfaits au 01/04/2022)

☐

Adresse du demandeur

☐

Adresse du chantier

☐

Autre, à préciser :

➤ **Quelle est la nature des travaux envisagés ?**

☐

Travaux de façade (peinture, nettoyage...)

Longueur de la façade :m

☐

Travaux de toiture

Longueur de la toiture :m

☐

Sablage des murs avec piquetage

Longueur de la façade :m

☐

Isolation extérieure, **type de bardage** Epaisseur du bardage :

ATTENTION : il est interdit de recouvrir les câbles électriques avec le bardage. Pour des raisons de sécurité nous vous rappelons que les câbles doivent rester accessibles en permanence.

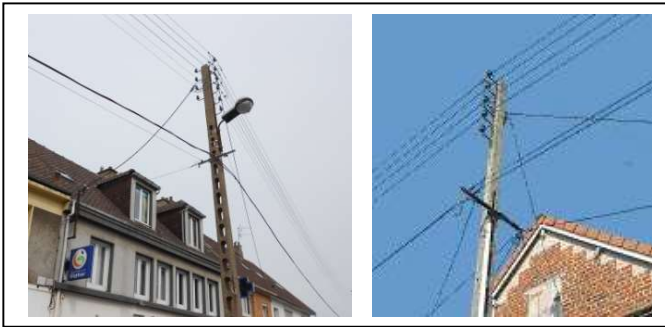
☐

Autre, à préciser

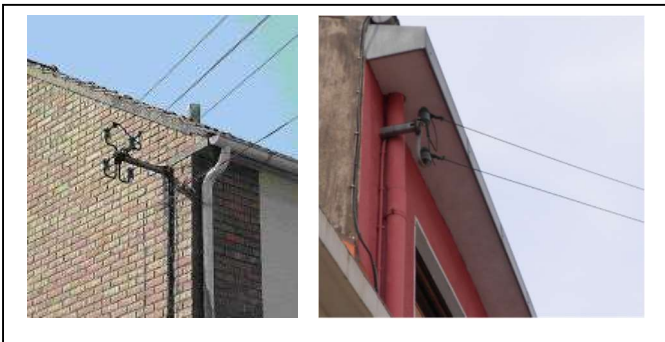
NATURE DU RESEAU ELECTRIQUE

- Quelle est la nature du réseau électrique à protéger ?

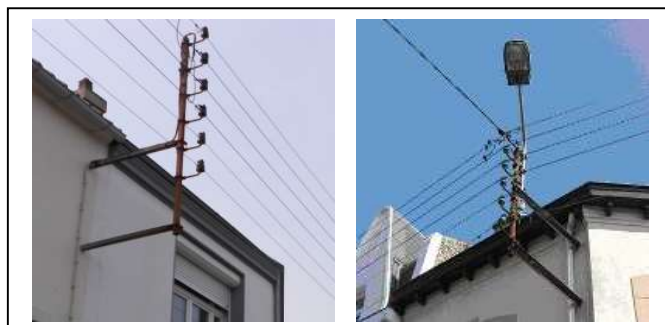
S'agit-il de fils Nus :



☐ Qui ne prennent pas appui sur l'habitation ? (4 à 6 fils superposés sur poteau avec isolateurs en verre)

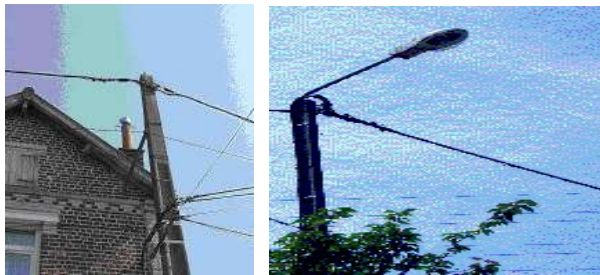


☐ Qui prennent appui sur votre habitation pour votre propre alimentation (2 à 4 fils superposés avec isolateurs en verre)



☐ Qui prennent appui sur votre habitation et desservant d'autres clients ? (4 à 6 fils superposés avec isolateurs en verre) (**Exemple de Servitude réseau ENEDIS sur votre façade**)

S'agit-il de fils Isolés :



☐ Qui ne prennent pas appui sur l'habitation



☐ Qui prennent appui sur votre habitation et desservant d'autres clients ?



☐ Si vous êtes dans le cas d'une maison (ou petit collectif) comportant plusieurs logements



☐ Cas particuliers
Réseau Haute Tension 3 fils (20000 volts)
Pas de protection possible sur ce réseau. La demande sera directement orientée vers l'accueil distributeur qui vous recontactera pour l'étude.

ETUDE AU CAS PAR CAS

ACCESSIBILITE DU CHANTIER

- Le réseau est-il situé du même côté de la route que l'habitation ?
☐ Oui ☐ Non
- Peut-on stationner facilement avec des engins de type « nacelle élévatrice » ?
☐ Oui ☐ Non
- Peut-on stationner facilement à n'importe quel moment de la journée et de la semaine ?
☐ Oui ☐ Non

Si non, précisez les jours à stationnement difficile :

.....

- La rue est-elle :
- ☐ A grande circulation (Boulevard, Route Nationale, ...)
- ☐ Etroite (Impasse, ...)
- ☐ Normale
- ☐ En sens unique

CAS PARTICULIER : CABLE FACADE A REFIXER

Pour les cas de décrochage des câbles sur façade, les câbles seront refixés au même endroit à l'issue de vos travaux, toute modification sera soumise à un devis de déplacement d'ouvrage. (Le forfait de protection sera associé à un second devis). Pour les cas de pose d'une isolation extérieure une étude sera réalisée pour définir les moyens et emplacements de fixations.

- Les câbles décrochés sont t-ils à remettre au même endroit (sur les mêmes fixations) ?
☐ Oui ☐ Non
- Les moyens actuels de fixation du câble (ancrages) resteront-ils à la même place ?
☐ Oui ☐ Non

Nous vous remercions de répondre précisément à ce questionnaire. Si les renseignements repris sur ce document s'avèrent inexacts, ENEDIS se réserve le droit de redéfinir la facturation de la prestation.

Fait à:

, le : / /

Signature :

Explications relatives au Certificat pour Tiers (page suivante):

Si vous aviez l'habitude d'adresser des demandes de protections de chantier à ENEDIS, sachez que ce certificat est tout récent, et qu'il répond à l'évolution de l'UTE C18-510-1.

Ce certificat doit être signé des 2 parties (demandeur et Chargé de Travaux ENEDIS) **pour que les travaux de façade ou toiture puissent être engagés.**

METHODE de complétude et/ou signature :

Pour éviter toute contrainte obligeant votre présence le jour des travaux, ENEDIS propose la méthode de complétude suivante :

- Le demandeur (vous) complète et signe les encarts jaunes **AVANT** le chantier, et retourne le certificat ainsi rempli avec le questionnaire.
- Ne pouvant être complété en amont du chantier, les différents pavés en vert seront complétés le **JOUR** de l'intervention par ENEDIS et remis directement au client (soit en main propre soit par courrier remis dans la boîte aux lettres) cela indiquerait que la protection est réalisée.
- Enfin, le pavé en orange sera à compléter par le demandeur, dès la **FIN DES TRAVAUX** afin de prévenir ENEDIS d'une dépose possible.

The diagram shows the 'CERTIFICAT POUR TIERS' form with three callout boxes explaining the completion process:

- Complétude et signature par ENEDIS, le JOUR du chantier**: Points to the green sections of the form, which are completed by ENEDIS on the day of the work.
- Complétude et signature par le demandeur, AVANT le chantier**: Points to the yellow sections of the form, which are completed by the requester before the work.
- Complétude et signature par le demandeur, APRES le chantier**: Points to the orange section of the form, which is completed by the requester after the work.


The form itself is divided into several sections:

- Enedis** logo and 'Direction Régionale Nord Pas-de-Calais'.
- CERTIFICAT POUR TIERS** title.
- Émetteur du certificat** (Exploitation de M. Téléphone) and **Récepteur du certificat** (Employeur, Chargé de chantier, Particulier).
- Le cas échéant n° du récépissé de DICT** (Non concernés).
- Le cas échéant n° et date du devis**.
- Le récepteur de ce certificat est avisé que l'ouvrage décrit à la suite sur la commune de**.
- Plan(s) joint(s)**.
- et éventuellement matérialisé sur place comme suit**.
- Coordonnées GPS**.
- 1- est mis hors tension et consigné par pose de mise à la terre et en court circuit**.
- 2- est un ouvrage en fil à basse tension qui a fait l'objet d'une mise en place de protection et d'habillage**.
- 3- a été mis hors de portée par la pose de barrière ou de gabarit (éloignement)**.
- Indications complémentaires**.
- Emplacement des dispositifs de protection, à ne pas toucher, en cas de modification ou déplacement, prévenir le chargé d'exploitation**.
- Signature de l'émetteur ENEDIS du certificat** and **Signature du récepteur du certificat**.
- AVIS DE FIN DE TRAVAIL (A nous retourner impérativement après travaux)**.
- Lieu des travaux**.
- Signature de l'émetteur du certificat** and **Signature du récepteur du certificat**.

Toutes les pièces demandées par ENEDIS sont à adresser soit :

➤ **Par mail :** npsc-asgard-protections@enedis.fr

➤ **Par courrier :** ENEDIS – ASGARD POLE RELATIONS CLIENTS - Service Protections
260, route de Desvres – TSA 60267 - 62325 Saint-Martin-Boulogne

 L'ELECTRICITE EN RESEAU	Direction Régionale Nord Pas-de-Calais	CERTIFICAT POUR TIERS
Emetteur du certificat – Exploitation de M téléphone : Délivre ce certificat dans le cadre d'un mandat permanent du chargé d'exploitation. Le cas échéant n° du récépissé de DICT : Non concerné Le cas échéant n° et date du devis :		Récepteur du certificat : Employeur <input type="checkbox"/> Chargé de chantier <input type="checkbox"/> Particulier <input type="checkbox"/> Monsieur ou Madame : Adresse : Téléphone :
Le récepteur de ce certificat est avisé que l'ouvrage décrit à la suite sur la commune de : Plan(s) joint(s) <input type="checkbox"/> et éventuellement matérialisé sur place comme suit : Coordonnées GPS : 2- est mis hors tension et consigné par pose de mise à la terre et en court-circuit <input type="checkbox"/> CTC 4 - est un ouvrage en fils nus basse tension qui a fait l'objet d'une mise en place de protection et d'habillage <input type="checkbox"/> CTP - dispositifs de protection ne doivent pas être touchés, vérifier tout au long du chantier si la position initiale maintenue 5 - a été mis hors de portée par la pose de barrière ou de gabarit (éloignement) <input type="checkbox"/> CTE - Cas de l'élagage : Avant de commencer les travaux d'élagage un contrôle des distances de la végétation aux conducteurs est à effectuer, les branches doivent être à plus de 2m en dessous et en latéral, sans surplomb du réseau, il en va de même pour un réseau isolé qui ne doit pas être enchevêtré dans la végétation, dans le cas contraire la ligne doit être consignée, prendre contact avec le chargé d'exploitation.		
Indications complémentaires Emplacement des dispositifs de protection, à ne pas toucher, en cas de modification ou déplacement, prévenir le chargé d'exploitation :		
Durée prévisible des opérations ou des travaux :		Délais de restitution en cas de nécessité :
Certificat délivré le à h mn au récepteur qui s'engage à respecter les mesures de prévention en vigueur		
Signature de l' émetteur ENEDIS du certificat	Signature du récepteur du certificat	
AVIS DE FIN DE TRAVAIL (A nous retourner impérativement après travaux)		
L'employeur ou le chargé de chantier ou le particulier, M de la société ; Avise ENEDIS, que les travaux au lieu et emplacement désignés ci-dessus sont terminés le à h mn et que son personnel a été rassemblé et informé de la fin du travail.		
Lieu des travaux :		
Signature de l' émetteur du certificat	Signature du récepteur du certificat	

	Direction Régionale	CERTIFICAT POUR TIERS
--	---------------------	-----------------------

Prendre connaissance d'instruction de sécurité particulière dans le cadre « indications complémentaires »

Cas 1 à 3 : Suppression de la tension, mais le récepteur du certificat doit considérer comme étant sous tension tout ouvrage autre que ceux cités ci-dessus, dont la connexion définitive, la consignation ou la mise hors tension lui est certifiée par le présent certificat ou par d'autres documents en sa possession. Les ouvrages mentionnés en « indications complémentaires » sont maintenus sous tension.

Cas 1 : Le présent certificat vous permet de démolir et de démonter les parties d'ouvrages électriques mentionnées, si elles sont maintenues en l'état il est convenu qu'elles restent sous la responsabilité du récepteur de ce certificat, il n'est pas nécessaire d'effectuer un avis de fin de travail

Cas 2 : Le présent certificat vous permet de travailler en sécurité à proximité des parties d'ouvrages électriques mentionnées et consignées, vous devez cependant ne pas y toucher, ni les déplacer, ni les endommager, il est impératif d'effectuer un avis de fin de travail afin de permettre à Enedis la remise sous tension.

Cas 3 : L'ouvrage souterrain à proximité duquel vous allez travailler est mis hors tension, cependant cette procédure ne garantit pas l'identification certaine de l'ouvrage, il est dangereux et interdit de l'endommager, si un déplacement est nécessaire, contacter le chargé d'exploitation.

Cas 4 : Les dispositifs de protection ne doivent pas être touchés, vérifier tout au long du chantier si la position initiale maintenue.

Cas 5 : L'ouvrage a été mis hors de portée par la pose de barrière ou de gabarit, veiller à maintenir en place conformément à la situation initiale ces éléments, si nécessaire mettre en place un surveillant de limite pour garantir le non franchissement des ces obstacles

Cas 6 : Pour toute situation à proximité d'un ouvrage aérien, chaque opérateur et les outils qu'il manipule doit se trouver à plus de 3 m des conducteurs de la ligne aérienne (BT et HTA nu), tenir compte de la flèche et du balancement possible de la ligne dans le cas contraire la ligne doit être consignée, prendre contact avec le chargé d'exploitation.

Cas de l'élagage : Avant de commencer les travaux d'élagage un contrôle des distances de la végétation aux conducteurs est à effectuer, les branches doivent être à plus de 2m en dessous et en latéral, sans surplomb du réseau, il en va de même pour un réseau isolé qui ne doit pas être enchevêtré dans la végétation, dans le cas contraire la ligne doit être consignée, prendre contact avec le chargé d'exploitation.

Cas 6 : Si vous allez travailler à proximité d'un ouvrage souterrain, dans ce cas prenez, en compte qu'il est maintenu sous tension pour des raisons impérieuses, lors du terrassement et du dégagement des réseaux voisins, il est recommandé d'effectuer une surveillance, une fois l'ouvrage électrique mis à jour, il est dangereux et interdit d'y toucher, de marcher dessus, de l'endommager, de l'exposer au soleil ou à la flamme, le cas échéant prévoir des protections provisoires de chantier (coquille), des bâches spécifiques de protection solaire à compléter par un recouvrement de sable ou de remblais, si un déplacement est nécessaire ou si un problème intervient, contacter le chargé d'exploitation. La distance d'approche prudente est de 0,50 mètre. Il n'y a pas de prescription particulière au-delà de 1mètre 50.

Cas 7 : Vous travaillez à proximité d'un ouvrage électrique sans respect de la réglementation ni des règles élémentaires de sécurité, un rappel et une mise en garde vous a été fait, vous ne pouvez pas poursuivre votre chantier dans ces conditions, ce certificat est un avertissement.

Ce certificat ne dispense pas l'employeur ou le chef de chantier de réaliser sa propre analyse de risque notamment vis-à-vis du risque électrique autres que celui du réseau Enedis (bouclage, groupe électrogène, production autonome, ...) et des autres risques non électriques (travaux en hauteur, risque mécanique, circulation ...).

Enedis est une entreprise de service public, gestionnaire du réseau de distribution d'électricité. Elle développe, exploite, modernise le réseau électrique et gère les données associées. Enedis réalise les raccordements des clients, le dépannage 24h/24, le relevé des compteurs et toutes les interventions techniques. Elle est indépendante des fournisseurs d'énergie qui sont chargés de la vente et de la gestion du contrat de fourniture d'électricité