

RESTRUCTURATION DU
PAVILLON A &
DE SON ANNEXE

MS1 - 2022 - 5529
MS2 - 2022 - 5530

unhi

UNHI Architectes

39 rue des Vignes - 75020 Paris
01 53 17 91 00 - contact@unhi.fr

G

Agence GOUTAL - Architecte Patrimoine

110 rue du Fag Phossonnière - 75010 Paris
01 42 59 64 30 - agoutal@agoutal.fr

OXY

B.E.T. : OXY INGENIERIE

70 rue Saint Jean de Dieu - 69007 Lyon
06 30 92 40 73 - mehdi.zennel@oxy-ingenierie.com

US & CO

Economiste : US & CO

3 rue Peyron - 38200 Vienne
04 37 62 17 59 - sebastien@usco.fr

arp astrance

B.E.T. : ARP ASTRANCE

9 avenue Percier - 75008 Paris
01 58 44 99 20 - commercial@arp-astrance.com

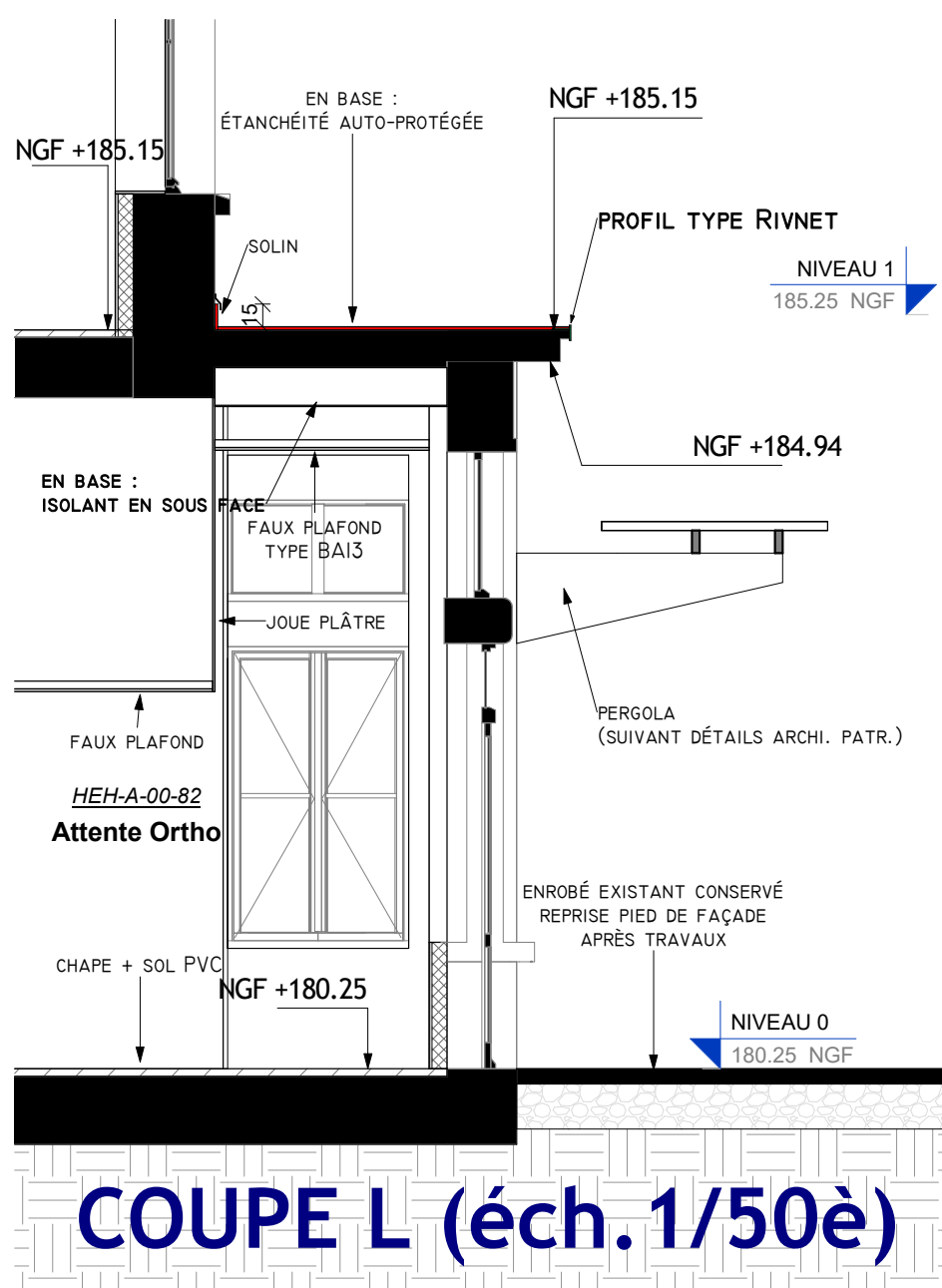
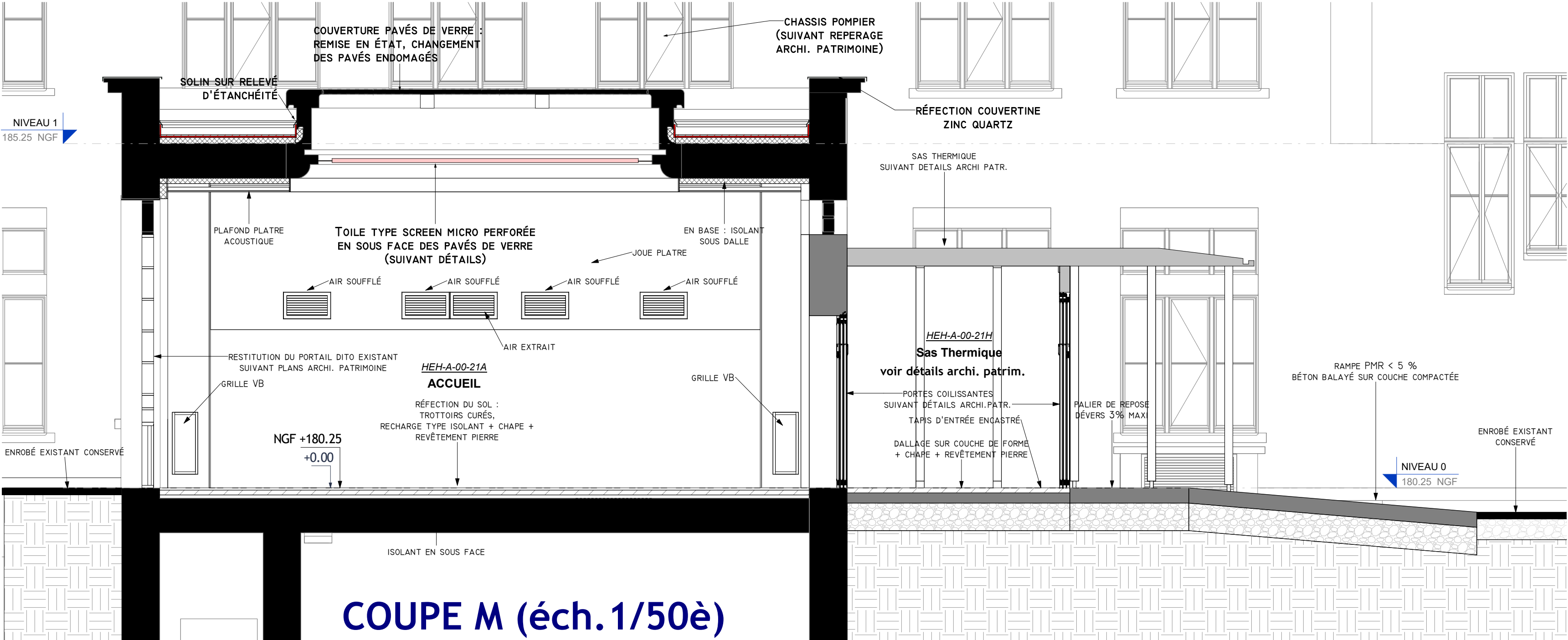
Plan Coupes H - I - J - K - L - M

DCE

06/06/2025

Indice	Modifications	Date

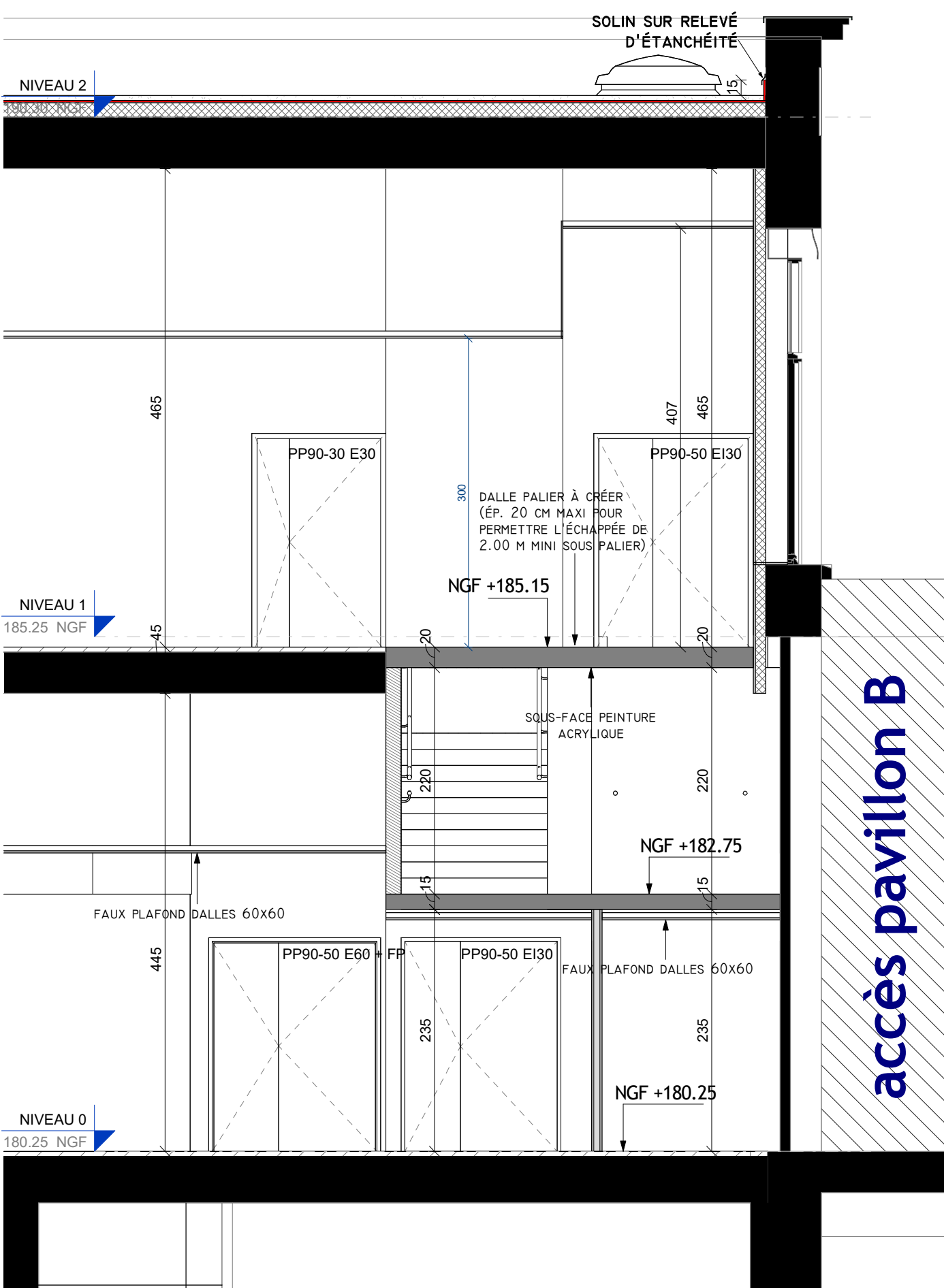
Comme indiqué
PA-22-369
UN202
UNHI



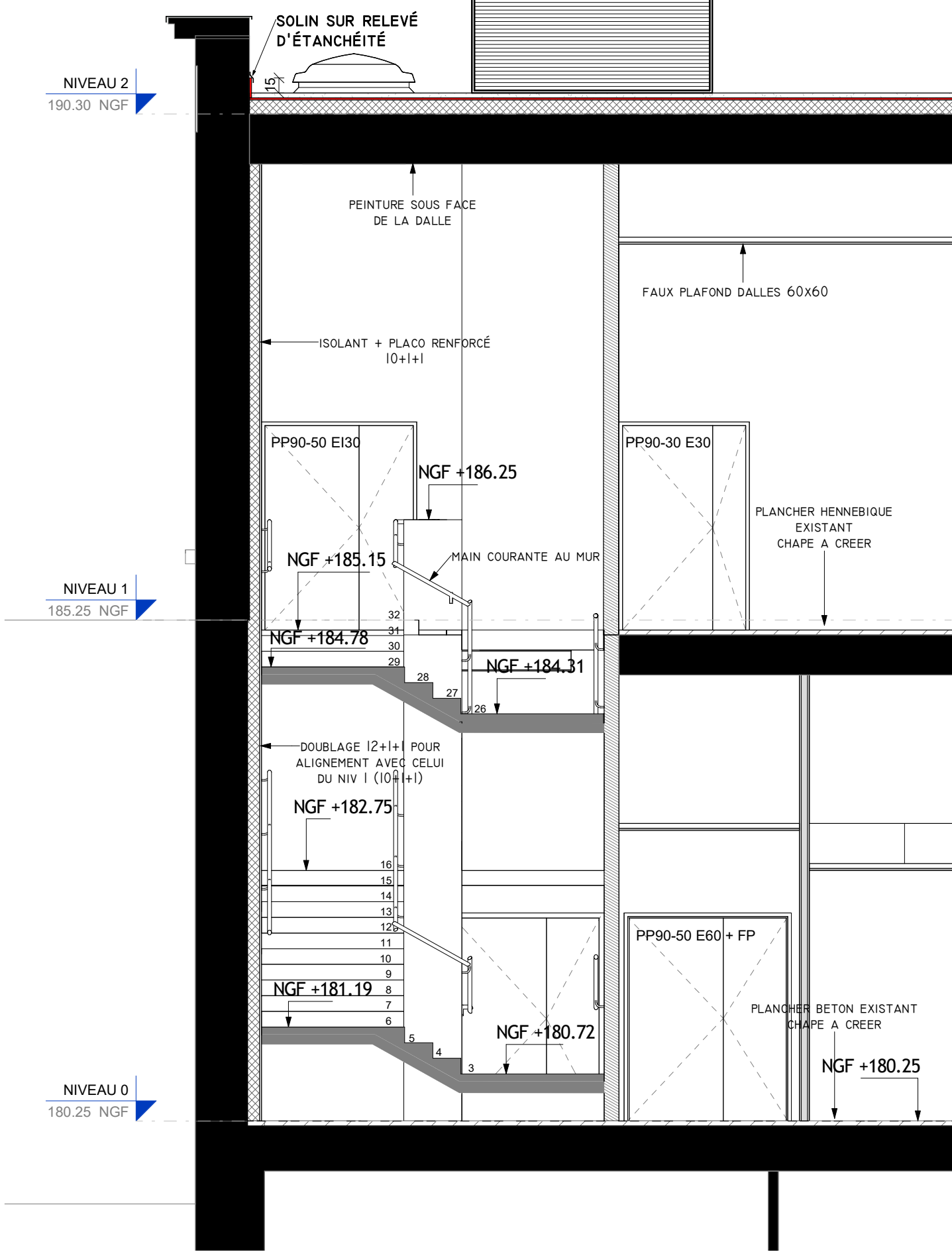
NOTA : l'architecte du patrimoine (agence Goutal) est en charge de l'ensemble des éléments relatifs aux façades

- traitement des façades (enduits)
- ensemble des châssis (refaits à neuf) - doublage int. en plaques de plâtres : tableaux, linteaux, appuis
- toitures (réfection ou non des étanchéités, isolation + protections gravillons/ carreaux asphalte) y compris corniches, couvertines, descentes ep...)

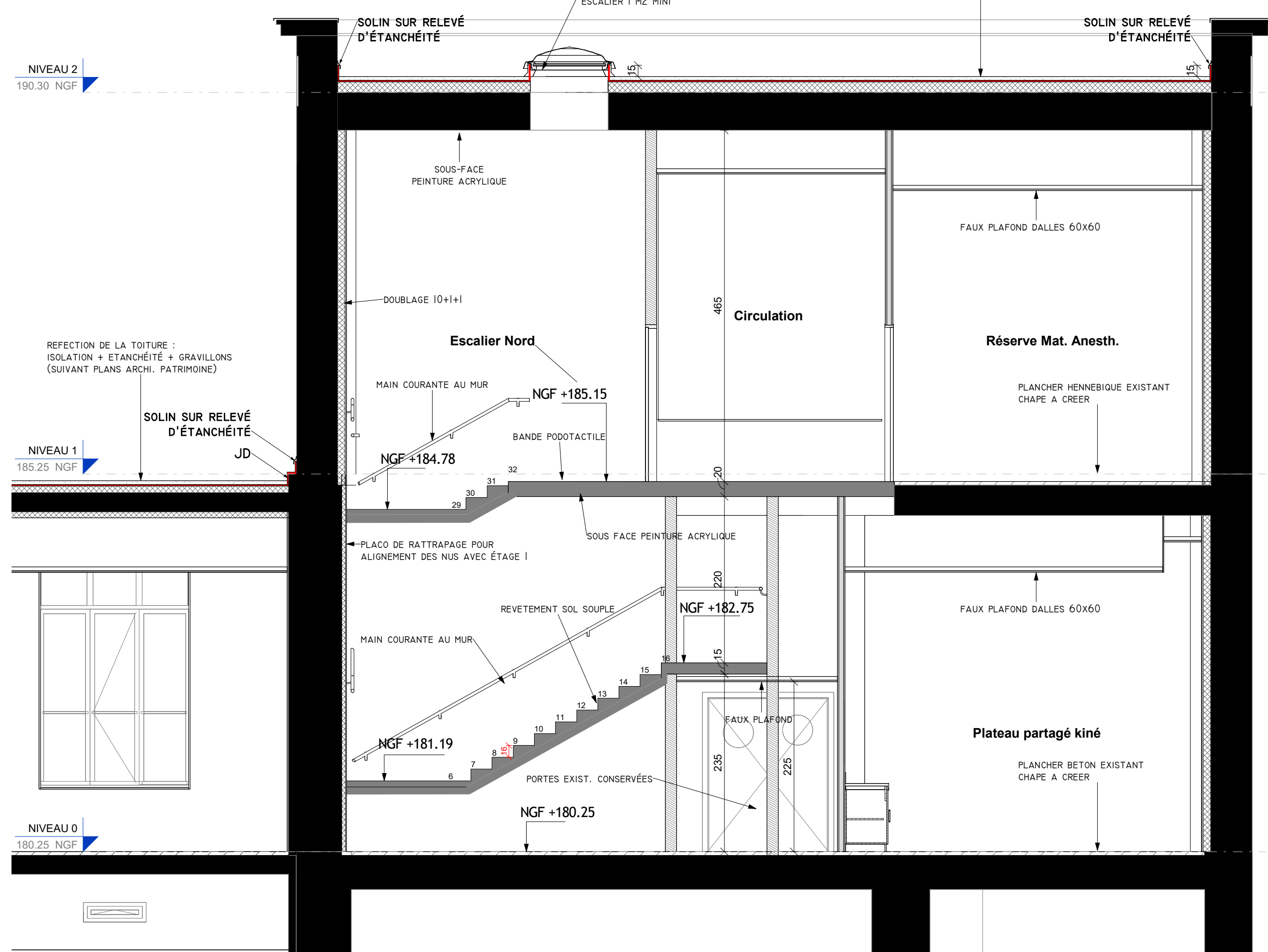
COUPE K sur Escalier Nord à créer (éch. 1/50è)



COUPE J sur Escalier Nord à créer (éch. 1/50è)



COUPE I sur Escalier Nord à créer (éch. 1/50è)



COUPE H sur Escalier Nord à créer (éch. 1/50è)

