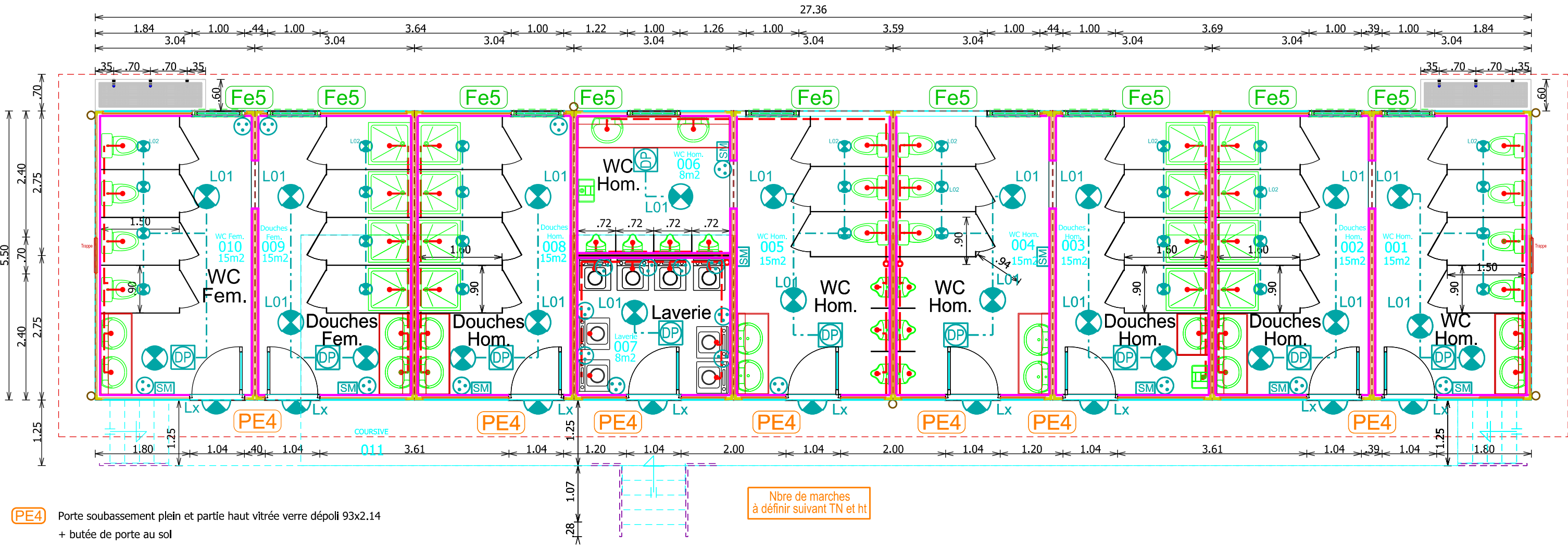
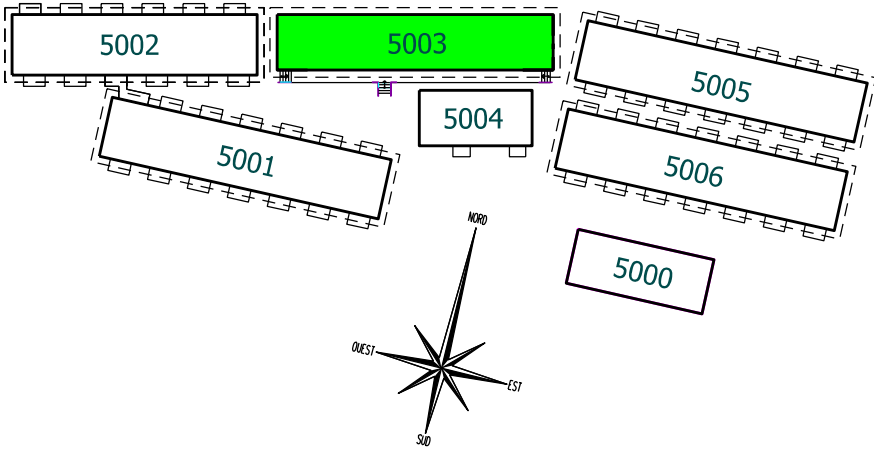
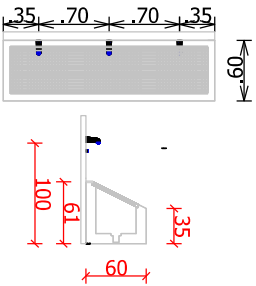


IMMEUBLE COMPOSANT	GENDARMERIE	
988 821 006G_5003	TONTOUTA	
	SANITAIRES	
	N° Local	Désignation
001	WC HOMMES	15 m²
002	DOUCHES HOMMMES	15 m²
003	DOUCHES HOMMMES	15 m²
004	WC HOMMES	15 m²
005	WC HOMMES	15 m²
006	WC HOMMES	8 m²
007	LAVERIE	8 m²
008	DOUCHES HOMMMES	15 m²
009	DOUCHES FEMMES	15 m²
010	WC FEMMES	15 m²
011	COURSIVE	0 m²
TOTAL		136 m²



PLAN DE REZ DE CHAUSÉE
BÂTIMENT SANITAIRES 5003

	Dessiné par : DUBOIS Sandrine	NOUVELLE CALEDONIE PAITA TONTOUTA CONSTRUCTION D'UN CANTONNEMENT D'HEBERGEMENT ET D'UNE STATION DE TRAITEMENT DES EAUX Etat du géoréférencement		Nom de la fiche : G/988 821 /060G/DCE 988 821_060G_5003_N_00_FUT.DGN		
	Chef de la DID de NOUMÉA L'Ingénieur en chef de 1ère classe IC1MI Dominique LANCIEEN	D . C . E		Chorus Imm.: Chorus Imm Chorus Comp.: Chorus Comp		
	BATIMENT SANITAIRES 5003 PLAN DE REZ DE CHAUSSEE FUTUR Echelle : 1/ 75		Date création : 03/09/2025 Date indice : Date Indice	Indice 15/20		