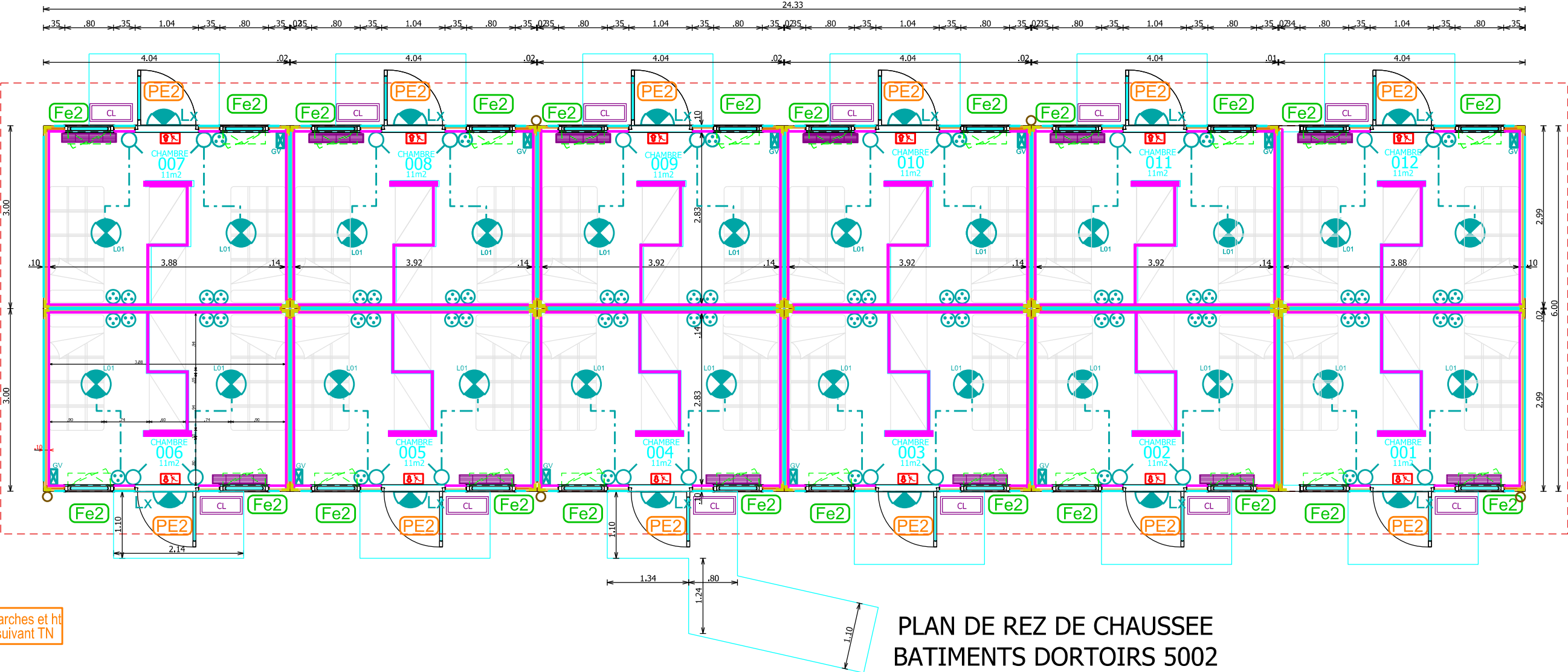
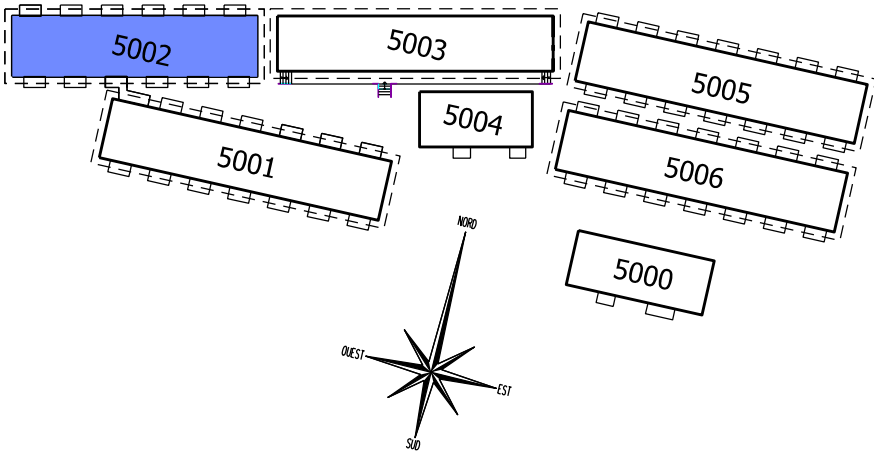


IMMEUBLE COMPOSANT	GENDARMERIE TONTOUTA	
988 821 006G_5002	DORTOIR 5002	
N° Local	Désignation	Surface
001	CHAMBRE 2 PERS	11 m²
002	CHAMBRE 2 PERS	11 m²
003	CHAMBRE 2 PERS	11 m²
004	CHAMBRE 2 PERS	11 m²
005	CHAMBRE 2 PERS	11 m²
006	CHAMBRE 2 PERS	11 m²
007	CHAMBRE 2 PERS	11 m²
008	CHAMBRE 2 PERS	11 m²
009	CHAMBRE 2 PERS	11 m²
010	CHAMBRE 2 PERS	11 m²
011	CHAMBRE 2 PERS	11 m²
012	CHAMBRE 2 PERS	11 m²
TOTAL		132 m²

- PE2

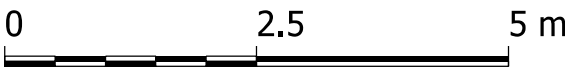
Porte plein en 2 parties 93x2.14 avec panneau A4 et signalétique
+ butée de porte au sol
- Fe2

Fenêtre oscillo battante .80 x 1.31
avec coffre volet roulant monobloc
- Bloc de secours
- Goulotte horizontale
- Goulotte verticale
- Luminaire 01
- Luminaire extérieur
- Prise de courant
- Interrupteur
- Bloc climatiseur



Nbre de marches et ht à définir suivant TN

PLAN DE REZ DE CHAUSSEE
BATIMENTS DORTOIRS 5002



 DIRECTION D'INFRASTRUCTURE de la DEFENSE de NOUMEA BP 38 98843 NOUMEA CEDEX	Dessiné par : DUBOIS Sandrine	NOUVELLE CALEDONIE PAITA TONTOUTA CONSTRUCTION D'UN CANTONNEMENT D'HEBERGEMENT ET D'UNE STATION DE TRAITEMENT DES EAUX Etat du géoréférencement D . C . E	Nom de la fiche : G/988 821 /060G/DCE 988 821_060G_DCE_I_013_B02.DGN		 MINISTÈRE DES ARMÉES Liberté Egalité Fraternité
	Chorus Imm.: Chorus Imm Chorus Comp.: Chorus Comp				
	Chef de la DID de NOUMÉA L'ingénieur en chef de 1ère classe IC1MI Dominique LANCEN	BÂTIMENTS DORTOIR 5002 PLAN DE REZ DE CHAUSSEE FUTUR Echelle : 1/ 75	Date création : 12/09/2025 Date indice : Date Indice	Indice 13/20	 Secrétariat général pour l'administration