



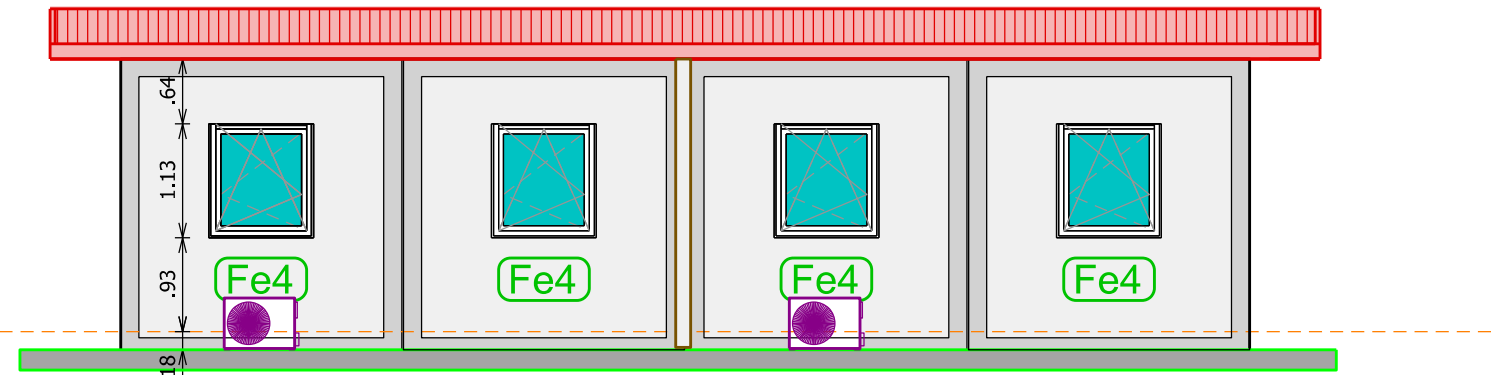
- PE3

Porte TIERCE soubassement plein et partie haut vitrée 150x2.14
BARREAUDAGE + butée de porte au sol
- Fe4

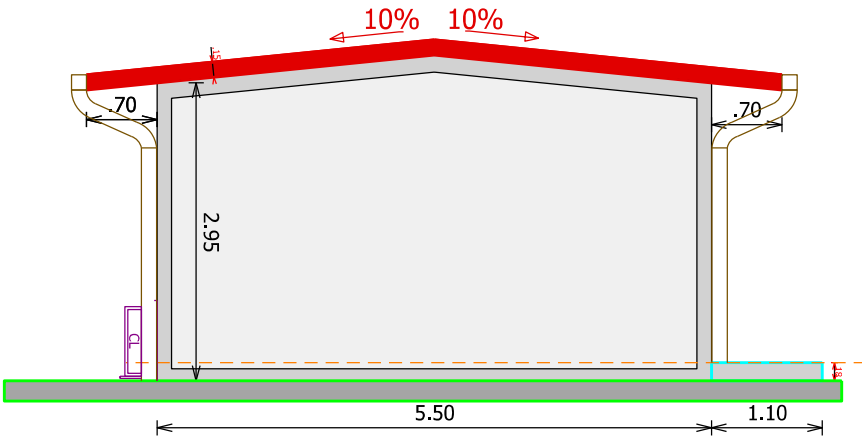
Fenêtre oscillo battante 1.00x 1.13
BARREADAGE
- 

Luminaire extérieur
- 

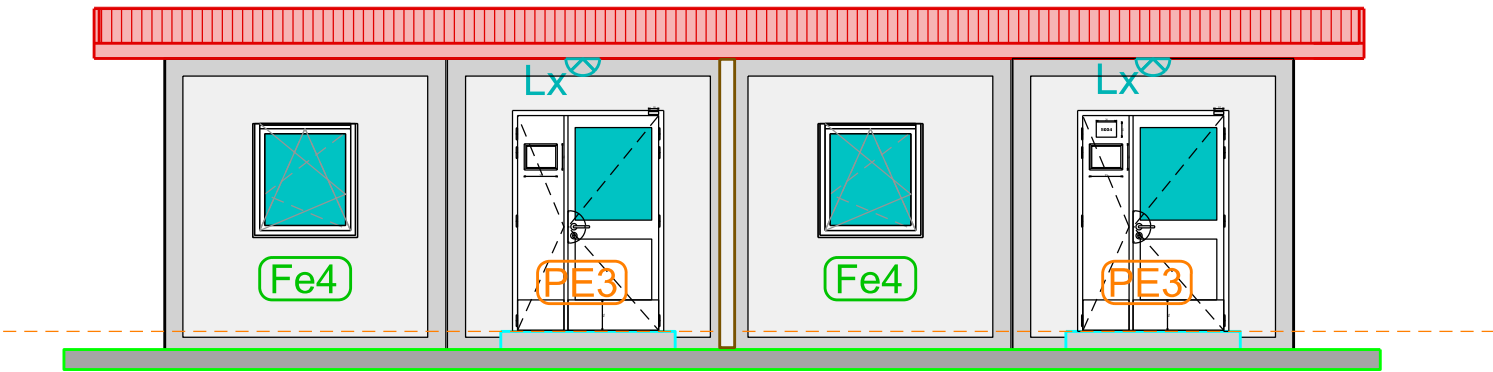
Bloc extérieur sur chaise



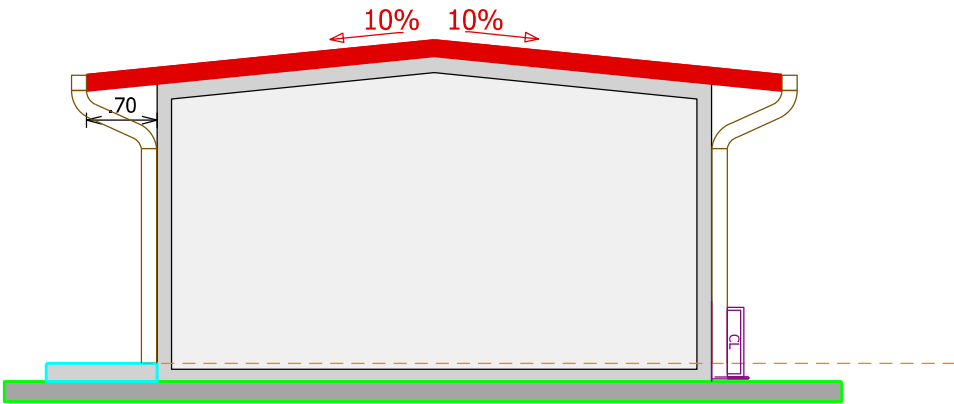
FAÇADE NORD
BATIMENT STOCKAGE 5004



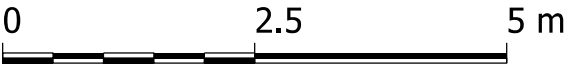
FAÇADE OUEST
BATIMENT STOCKAGE 5004







FAÇADE SUD
BATIMENT STOCKAGE 5004



FAÇADE EST
BATIMENT STOCKAGE 5004



 <div>DIRECTION D'INFRASTRUCTURE de la DÉFENSE de NOUMÉA BP 38 98843 NOUMÉA CEDEX</div>	<div>Dessiné par : DUBOIS Sandrine</div>	NOUVELLE CALEDONIE PAITA TONTOUTA CONSTRUCTION D'UN CANTONNEMENT D'HEBERGEMENT ET D'UNE STATION DE TRAITEMENT DES EAUX Etat du géoréferencement		<div>Nom de la fiche : G/988 821 /060G/DCE 988 821_060G_5004_N_00_FUT.DGN</div>		 <div>MINISTÈRE DES ARMÉES <i>Liberté Egalité Fraternité</i></div>
	<div>Chef de la DID de NOUMÉA L'ingénieur en chef de 1ère classe IC1MI Dominique LANCIE</div>	<div>D . C . E</div>		<div><div>Service d'Infrastructure de la Défense</div><div>Chorus Imm.: Chorus Imm Chorus Comp.: Chorus Comp</div></div>		
	<div>BATIMENT STOCKAGE 5004 FAÇADES ETAT FUTUR Echelle : 1/ 75</div>		<div><div>Date création : 03/09/2025</div><div>Date indice : Date Indice</div></div> <div><div>Indice</div><div>18/20</div></div>			



SGA
Secrétaire général
pour l'administration