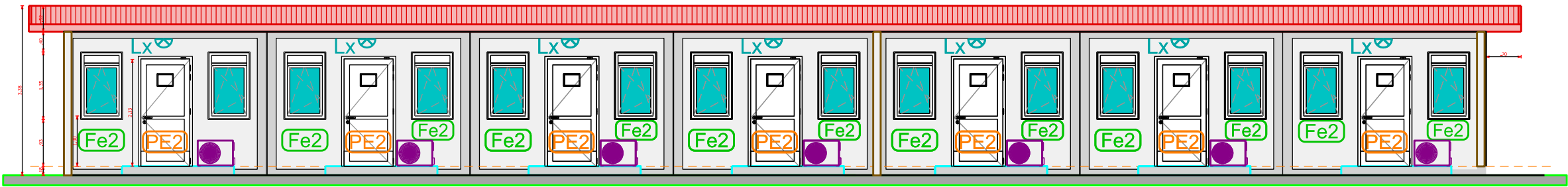


- PE2

Porte plein en 2 parties 93x2.14 avec panneau A4 et signalétique
+ butée de porte au sol
- Fe2

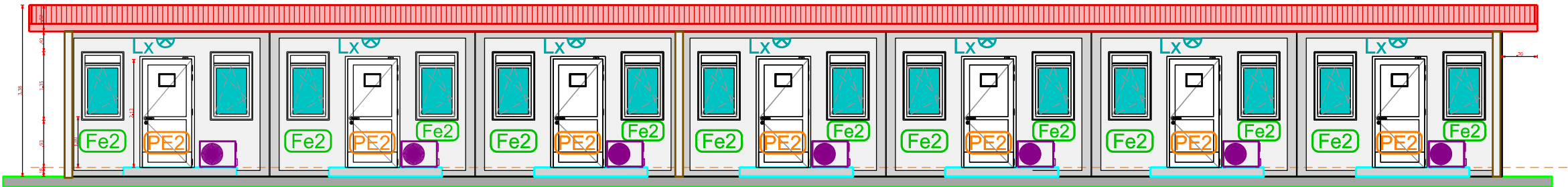
Fenêtre oscillo battante .80 x 1.31
avec coffre volet roulant monobloc
- Lx

Luminaire extérieur
- Bloc climatiseur

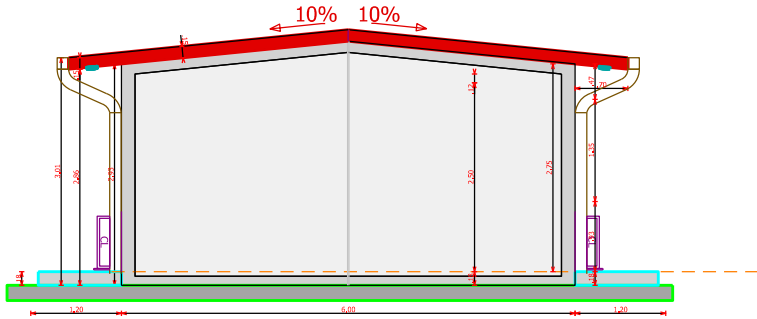


Nbre de marches et ht à définir suivant TN

FAÇADE NORD
BATIMENTS DORTOIR 5005, 5006

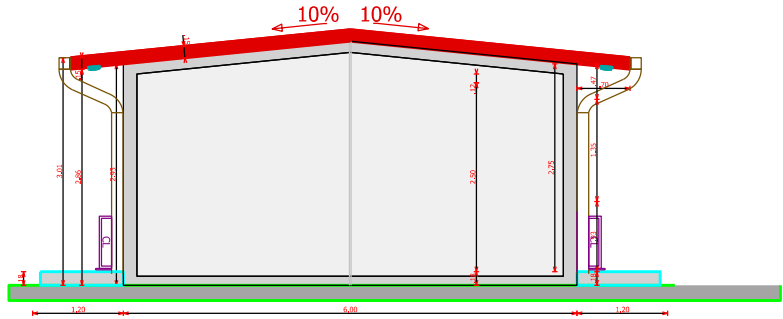


FAÇADE SUD
BATIMENTS DORTOIR 5005, 5006

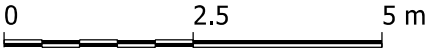





Nbre de marches et ht à définir suivant TN


FAÇADE OUEST
BATIMENTS DORTOIR 5005, 5006



FAÇADE EST
BATIMENTS DORTOIR 5005, 5006



| | | | | | | |
|--|---|---|---|---|--|--|
| <div><div>DIRECTION D'INFRASTRUCTURE de la DEFENSE de NOUMÉA BP 38 98843 NOUMÉA CEDEX</div></div> | <div>Dessiné par : DUBOIS Sandrine</div> | NOUVELLE CALEDONIE PAITA TONTOUTA CONSTRUCTION D'UN CANTONNEMENT D'HEBERGEMENT ET D'UNE STATION DE TRAITEMENT DES EAUX Etat du géoréférencement | | <div>Nom de la fiche : G/988 821 /060G/DCE 988 821_060G_5005, 5006_F_4F_FUT.DGN</div> | | <div><div>MINISTÈRE DES ARMÉES</div><div>Liberté Egalité Fraternité</div></div> |
| | <div>Chef de la DID de NOUMÉA L'ingénieur en chef de 1ère classe IC1MI Dominique LANCIEN</div> | <div>D . C . E</div> | | <div><div>Service d'Infrastructure de la Défense</div></div> | <div>Chorus Imm.: Chorus Imm Chorus Comp.: Chorus Comp</div> | |
| | <div>BÂTIMENT DORTOIR 5005, 5006 FAÇADES ETAT FUTUR</div> | | <div>Date création : 05/09/2025</div> | <div>Indice</div> | | |
| | <div>Echelle : 1/ 100</div> | | <div>Date indice : Date Indice</div> | <div>20/20</div> | | |



SGA
Secrétariat général
pour l'administration