

CENTRE DE RETENTION ADMINISTRATIVE DU MESNIL-AMELOT

SECURISATION DES COURS

Sommaire

1. Présentation du site
2. Expression de besoin
3. Propositions techniques
4. Budget

Les Centres de Rétention Administrative (CRA) du Mesnil-Amelot sont implantés au sein d'un ensemble immobilier qui intègre :

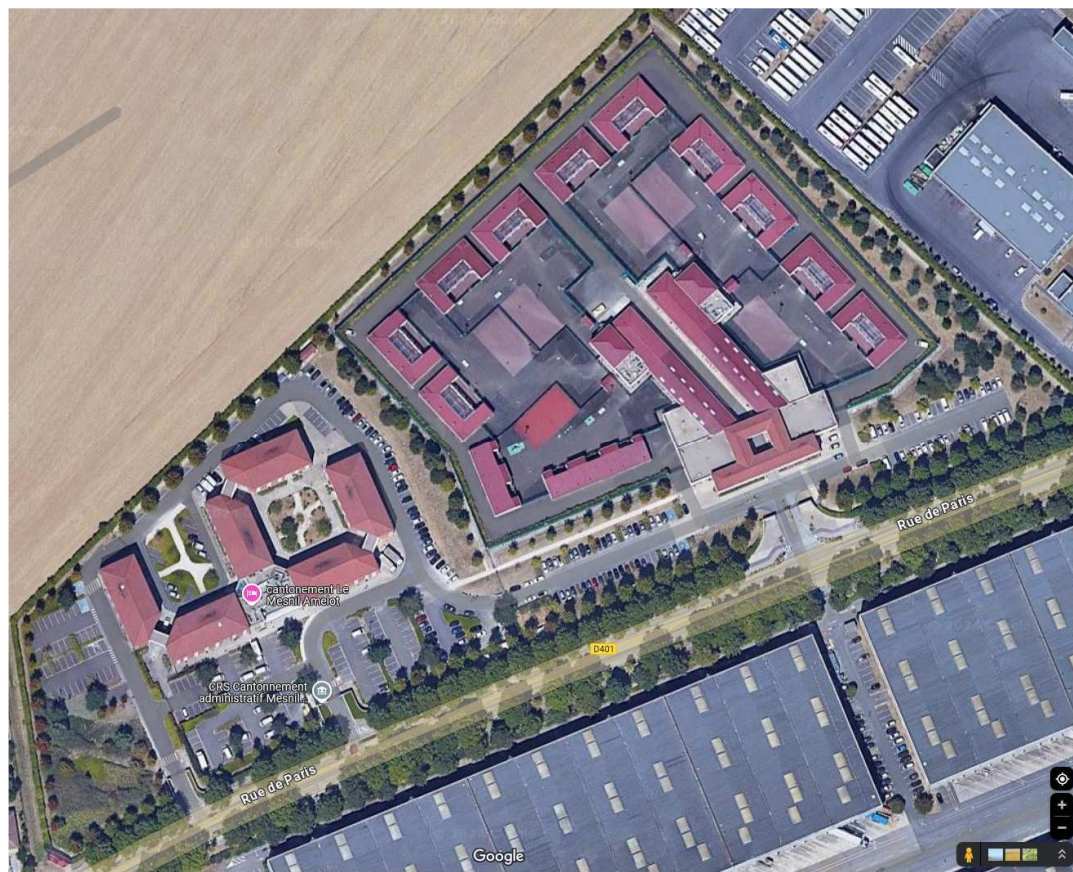
Le CRA n°3 implanté au 2 rue de Paris (bâtiments 2 à 8),

Le Service Inter-Départemental de la Police Aux Frontières (SIPAF) au 4 rue de Paris (bâtiments 1 et 2),

Le CRA n°2 implanté au 6 rue de Paris (bâtiments 1 et 9 à 13B),

Un cantonnement de Compagnies Républicaines de Sécurité (CRS) au 8 rue de Paris (bâtiments 14 à 20),

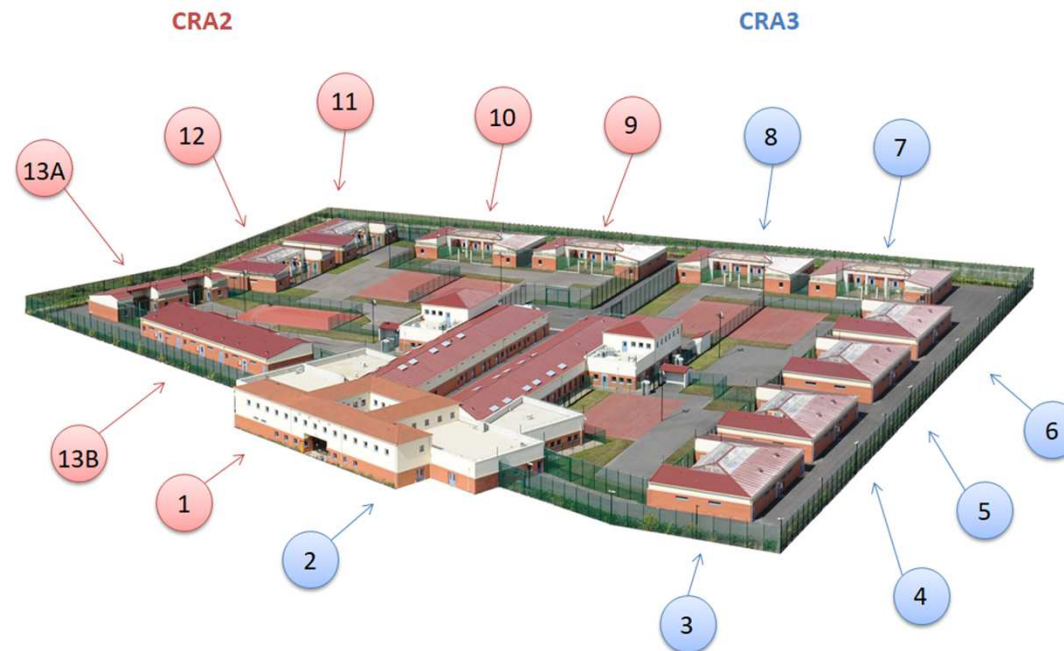
Une annexe du Tribunal de Grande Instance (TGI) de Meaux au 10 rue de Paris (bâtiments 16 et 18) permettant l'audience des retenus.



Les CRA n°2 et n°3 sont construits en miroir et disposent de 120 places chacun réparties de la façon suivante :

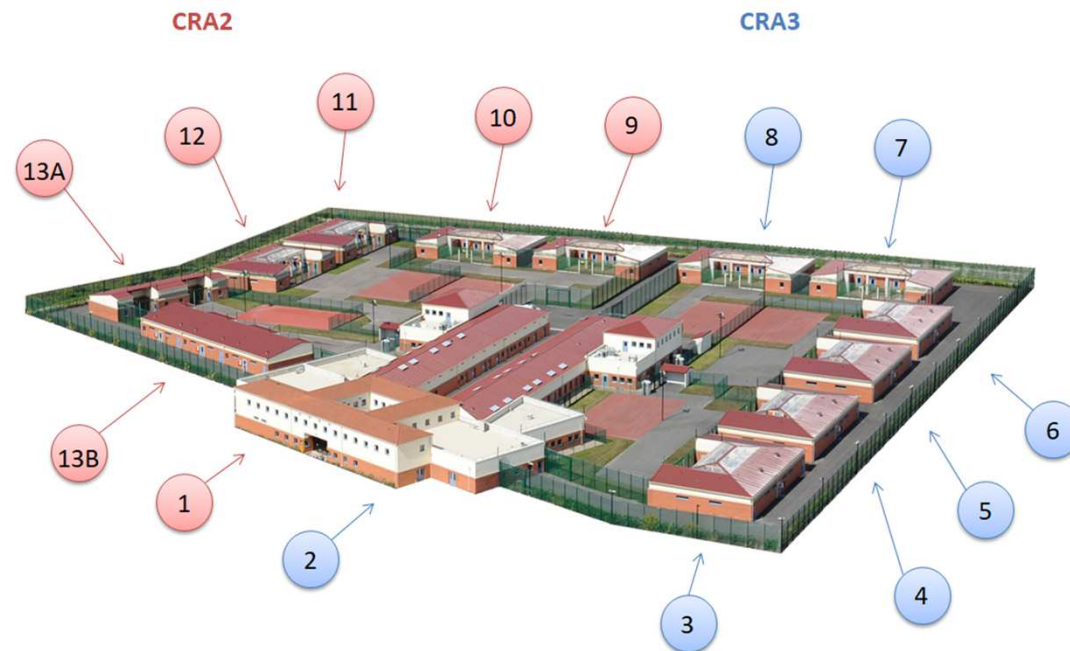
CRA 2 : 80 places hommes réparties en 4 bâtiments (bât 9 à 12) de plain-pied « encagés » d'une capacité de 20 places – 40 places femmes/familles réparties en 5 bâtiments (bât 13A et 13B) de plain-pied d'une capacité de 8 places

CRA 3 : 120 places hommes réparties en 6 bâtiments (bât 3 à 8) de plain-pied « encagés » d'une capacité de 20 places



Les services administratifs (greffe, bureaux, salles de visite, etc.), policiers (salle de veille, chambre d'isolement, etc.) et généraux (cuisines/réfectoires, blanchisserie, infirmerie, etc.) sont implantés dans les bâtiments centraux 1 et 2. Ces bâtiments sont classés ERP type W de 5ème catégorie.

Chaque CRA dispose de 3 zones de vie cloisonnées pour l'accueil des retenus, d'une capacité de 40 places réparties en deux bâtiments. Ces derniers sont disposés en étoile autour des bâtiments centraux, et relèvent du code du travail.





Une note de la DIPN77 du 23 mai 2024 a été transmise afin de présenter et de prioriser les mesures de sécurisation sur les CRA du Mesnil-Amelot, notamment les accès aux toitures des bâtiments.

Par courriel du 17 octobre 2024, une expression de besoin sous forme d'objectifs a été transmise par la SIPAF77.

CRA 2 zone femmes/familles (bât 13A et 13B)

- Objectif 1 : sécurisation des courettes
- Objectif 2 : éviter que les retenus montent sur le toit par l'intérieur et par l'extérieur
- Objectif 3 : éviter que les retenus puissent prendre la fuite par le grillage devant le couloir des retenus, escaladent et se rendent sur la terrasse de la direction

Ensemble des zones

- Objectif 1 : éviter que les retenus montent sur le toit par l'intérieur et par l'extérieur

CRA2 – CRA3

- Objectif : éviter que les retenus se voient entre les deux CRA (en cas de trouble à l'ordre public, éviter l'effet de contamination)



CRA 2 – Zone femmes / familles
Bât 13A et 13B



CRA 2 – Zone hommes
Bât 12



CRA 2 zone femmes/familles (bât 13A et 13B)

Objectif 1 : sécurisation des courettes

Mise en place d'un plafond grillagé dito zone hommes

Objectif 2 : éviter que les retenus montent sur le toit par l'intérieur et par l'extérieur

Mise en œuvre d'un concertina et d'un bas-volet en forme de Y sur la partie haute de l'enceinte grillagée

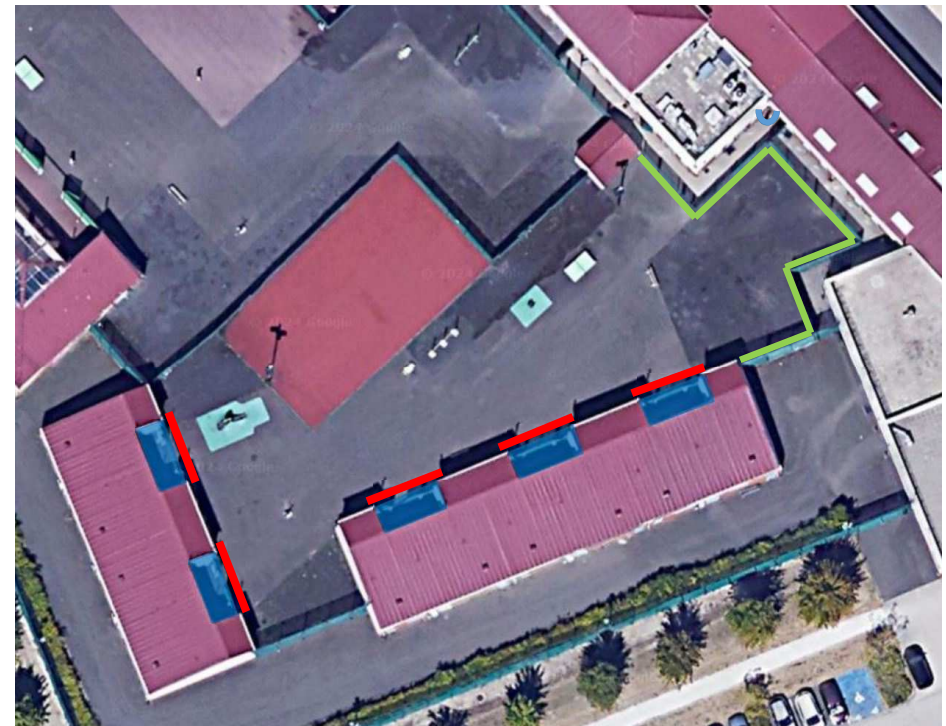
Mise en œuvre de panneaux métalliques lisses en partie haute de la façade de la structure grillagée

Objectif 3 : éviter que les retenus puissent prendre la fuite par le grillage devant le couloir des retenus, escaladent et se rendent sur la terrasse de la direction

Réhausse du grillage de 2,50m à 3,50 m

Mise en œuvre d'un concertina et d'un bas-volet en forme de Y

Mise en place de couronnes anti-escalade sur les descentes d'eaux pluviales



Ensemble des zones

Objectif 1 : éviter que les retenus montent sur le toit par l'intérieur et par l'extérieur

Mise en place d'un plafond grillagé dito plafond existant, dans la courette sous le toit en polycarbonate

Mise en œuvre de panneaux métalliques lisses en partie haute de la façade de la structure grillagée

Mise en œuvre d'un concertina et de bas-volets en forme de Y sur la partie haute de l'enceinte grillagée



CRA2 – CRA3

Objectif : éviter que les retenus se voient entre les deux CRA (en cas de trouble à l'ordre public, éviter l'effet de contamination)

Mise en œuvre d'un brise-vue sur la clôture du CRA3

