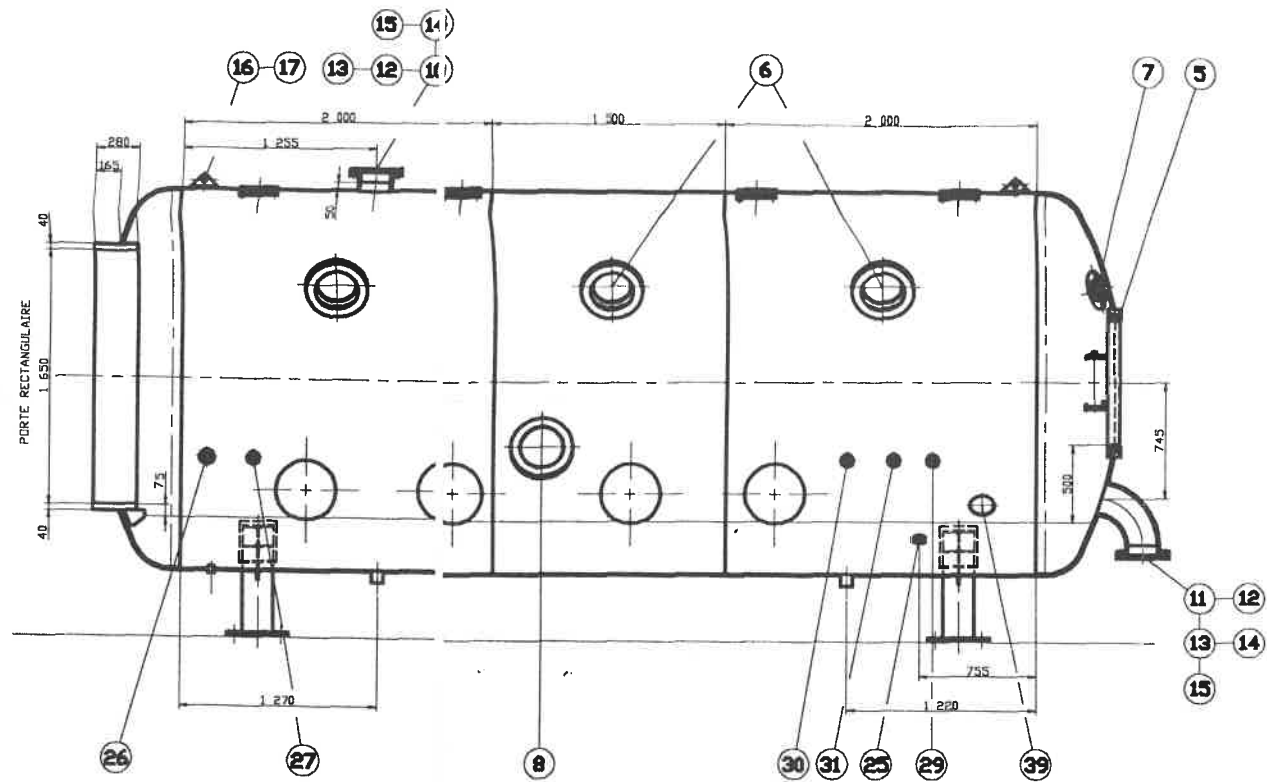
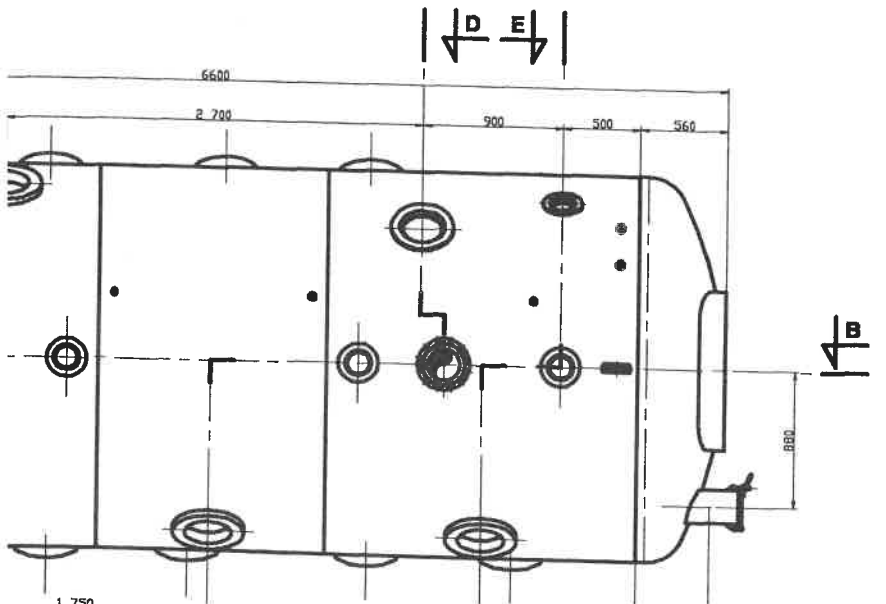
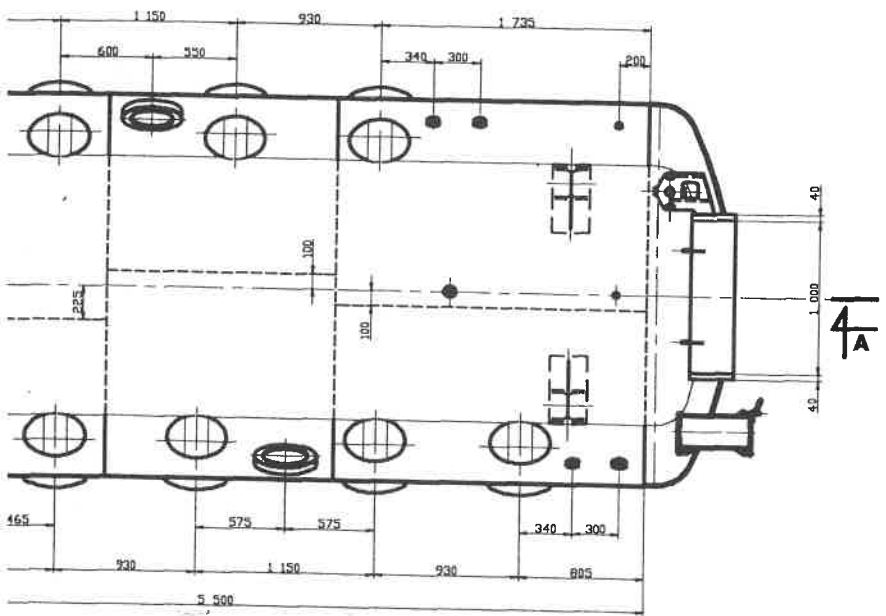
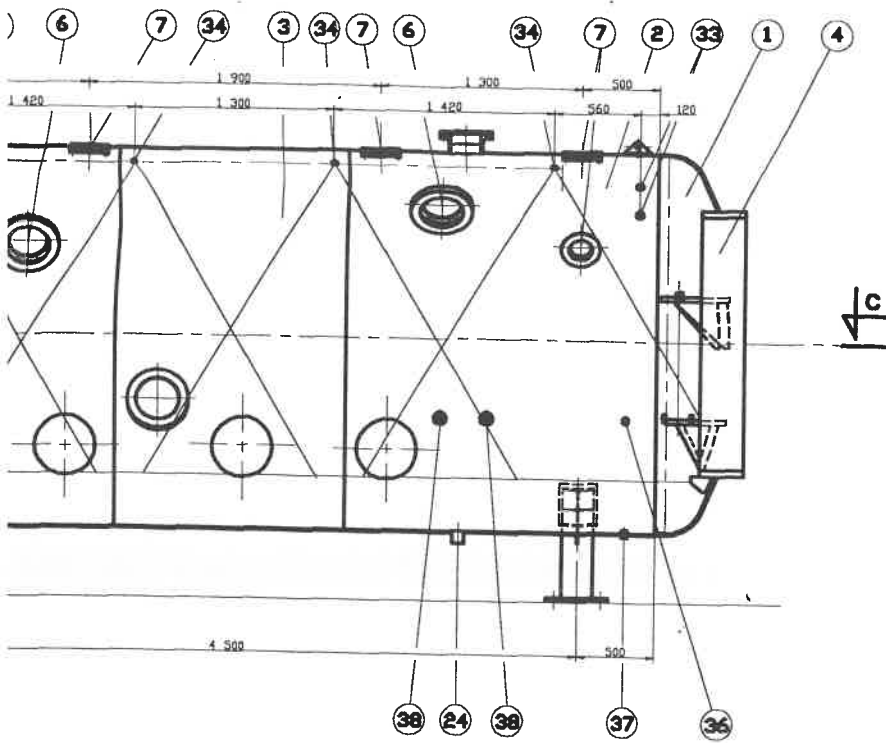
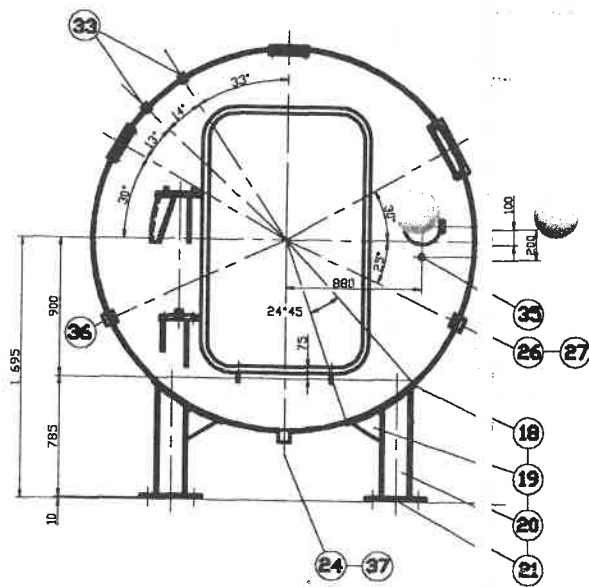
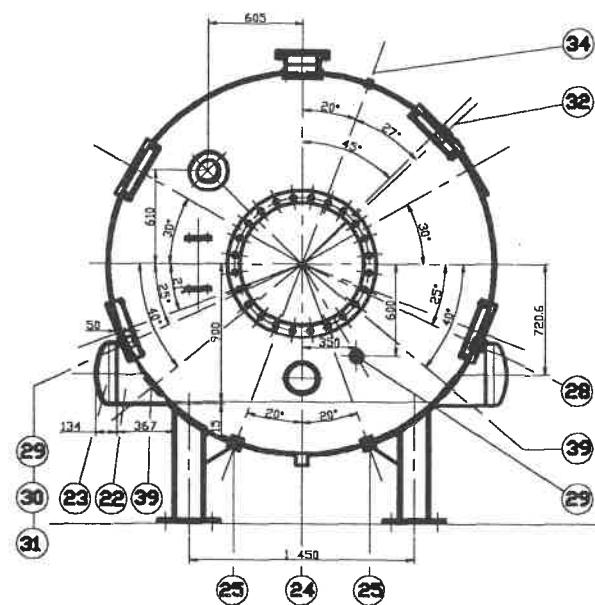


1100011100	C.N.S.I.
CONSTRUCTEUR INJUR	C.R.D. / CENTRE HYPERBARIQUES
WPIPIR	CA / CHRONIQUE INJUR
FLUIDE	DATE 14/05/01
TEMP. MAXI D'UTILISATION	LAIR
TEMPERATURE DE CALCUL	CODE
SURF. DE CORROSION	MODE D'EXECUTION
POIDS	RADIOGRAPHIE
VOLUME	TRAITEMENTS THERMIQUES
PRESSIION DE CALCUL	
PRESSIION DE SERVICE	
PRESSIION D'EPREUVE	
ORGANISME DE CONTROLE	
DATE DES EPREUVES	

**COUPE BB**

**COUPE EE**

**COUPE DD**



39	TAPE TECHNIQUE	2	BF42	Voir Plan N°10119
38	BOSSAGE 1"1/2	2	A48 CP	EN ATTENTE
37	BOSSAGE 1/2"	1	A48 CP	VIDANGE LAVABO
36	BOSSAGE 1/2"	1	A48 CP	ALIMENTATION LAVABO
35	BOSSAGE 3/8"	1	A48 CP	EQUI. D'URGENCE SAS A MEDICAMENTS
34	BOSSAGE 1/2"	4	A48 CP	ASPIREUR
33	BOSSAGE 3/4"	2	A48 CP	BY PASS PELLE VANNE INCENDIE
32	BOSSAGE 1"1/2	1	A48 CP	SOUPAPE
31	BOSSAGE 1"1/2	1	A48 CP	ECAPPEMENT SECOUR
30	BOSSAGE 1"1/2	1	A48 CP	ADMISSION SECOUR
29	BOSSAGE 1"1/2	2	A48 CP	PURGE ET ECH RAPIDE
28	BOSSAGE 1"1/2	1	A48 CP	ECAPPEMENT NORMAL
27	BOSSAGE 1"1/2	1	A48 CP	REGULATION
26	BOSSAGE 2"	1	A48 CP	ADMISSION NORMAL
25	BOSSAGE 1"1/2	2	A48 CP	DEVERSEUR
24	BOSSAGE 1"1/2	2	A48 CP	VIDANGE
23	FOND DE TUBE 406.4x8.8	8	A42 CP	
22	TUBE Ø406.4x8.8 Lp 367	8	TU 250B	
21	SEWELLE 400x400 Ep20	4	P265 GH	
20	PIED HEB 200 Lp712	4	E24 2	
19	GOUJSET 190x195 Ep10	4	P265 GH	
18	DOUBLANTE 520x240 Ep10	4	P265 GH	
17	OUEILLE DE LEVAGE 160x76 Ep20	2	P265 GH	
16	DOUBLANTE 180x60 Ep10	2	P265 GH	
15	BOULONS HM20X75	24	classe B.8	CATHIE-BICHROMATE
14	JOINT PLAT PN16 DN200	2	Néoprène	
13	BRIDE PLEINE PN16 DN200	2	BF42	
12	BRIDE A COLLERETTE PN16 DN200	2	BF42	Pour tube Ø219.1x127
11	COUDE 3d 90° Ø219.1x127	1	TU 220A	
10	TUBE Ø219.1x127	1	TU 250B	
9	SAS A MEDICAMENTS	1	TU 250B	
8	RENFORT DE TAPE TECHNIQUE Type250	2	P265 GH	
7	RENFORT DE HUBLDT Type140	5	P265 GH	
6	RENFORT DE HUBLDT Type250	5	P265 GH	
5	BRIDE DE RACCORDEMENT Ø800/Ø960	1	P265 GH	
4	SURBAU PORTE RECTANGULAIRE1650x1000	1	P265 GH	
3	VIROLE Ø2500x8 Lm1500	1	P265 GH	
2	VIROLE Ø2500x8 Lm2000	2	P265 GH	
1	FOND GRC Ø2500x14	2	P265 GH	
REP	DESIGNATION	Nbr	MATIERE	OBSERVATIONS