



**MINISTÈRE  
DES ARMÉES**

*Liberté  
Égalité  
Fraternité*

**Secrétariat général  
pour l'administration**

## **Cahier des Clauses Techniques Particulières**

### **CCTP**

#### Maître de l'ouvrage

Ministère des Armées

#### Conducteur d'opération

Service Infrastructure de la Défense Atlantique (SID ATL)

Unité de Soutien d'Infrastructure de la Défense de Lorient (USID de Lorient)

#### Objet du marché

PLOUHINEC (56) – CHAMPS DE TIR DU LINES

Mission d'assistance à maîtrise d'ouvrage

Etude des solutions techniques pour assurer la conformité des zones de foulées par rapport aux réglementations environnementales et des infrastructures de tir

## SOMMAIRE

<b>1</b>	<b>OBJET DU MARCHÉ - DISPOSITIONS GÉNÉRALES</b>	<b>3</b>
1.1	Objet du marché	3
1.2	Dispositions générales	3
1.2.1	Connaissance des lieux	3
1.2.2	Coordination	3
1.2.3	Documents à fournir avant exécution des prestations	4
1.2.4	Méthodologie	4
<b>2</b>	<b>PRESTATIONS A REALISER</b>	<b>5</b>
2.1	Phase technique 1 – Présentation du projet	5
2.1.1	Champs de tir concernés	6
2.1.2	Périmètre de l'étude	7
2.1.3	Problématiques identifiées	7
2.1.4	Maintenance réalisée	7
2.2	Phase technique 2 – Réalisation des études techniques	8
2.2.1	Diagnostic de l'ouvrage existant	8
2.2.2	Point réglementaire	8
2.2.3	Solution techniques	8
2.2.4	Rapport	8
2.2.5	Restitution de l'étude	8
2.3	Phase technique 3 – CCTP et estimations	9
2.3.1	Descriptif des solutions techniques	9
2.3.2	Evaluation des travaux	9
2.3.3	Evaluation de la maintenance	9

## 1 OBJET DU MARCHÉ - DISPOSITIONS GÉNÉRALES

---

### 1.1 Objet du marché

La présente consultation a pour objet de conclure un marché pour une « mission d'assistance à maîtrise d'ouvrage » dans le cadre de l'opération suivante : Etude des solutions techniques pour assurer la conformité des zones de foulées par rapport aux réglementations environnementales et des infrastructures de tir.

**Dans le cadre de cette mission d'assistance à maîtrise d'ouvrage, nous souhaitons définir les moyens de :**

- **re-végétalisation avec :**
  - Les méthodologies ;
  - Les types d'espèces de végétaux ;
  - Les contraintes ;
  - Les délais ;
  - Le prix ;
  - ...
- **Autres solutions techniques.**

**Dans le cadre de cette expertise, il faudra prendre comme contraintes :**

- **La réglementation environnementale (Natura 2000...) ;**
- **L'activité tirs ;**
- **La réglementation tirs propre au Ministère des Armées.**

Les prestations à réaliser sont décrites dans le présent cahier des clauses techniques particulières (CCTP).

Nota : Les données techniques du présent document ne sont données qu'à titre indicatif. L'entrepreneur a à sa charge et sous sa seule responsabilité de vérifier ces éléments pour la réalisation de sa prestation conformément au descriptif du présent CCTP.

Avant le début de la prestation et pendant toute la période d'exécution, le titulaire doit effectuer tous les relevés nécessaires à la bonne exécution du marché.

En aucun cas l'entrepreneur ne peut arguer de l'imprécision des pièces fournies ou d'omissions, pour refuser d'exécuter dans le cadre du marché tout ou une partie des prestations nécessaires au complet achèvement du marché.

### 1.2 Dispositions générales

#### 1.2.1 Connaissance des lieux

Le titulaire du présent marché est réputé avoir pris connaissance des lieux et de toutes les conditions pouvant avoir une influence sur l'exécution, le délai, la qualité et les prix des prestations.

L'offre du prestataire sera donc contractuellement réputée tenir compte de toutes les sujétions et tous les prestations accessoires constatées lors de cette visite et liées aux prestations demandées.

#### 1.2.2 Coordination

Une inspection de prévention préalable sera organisée et l'attestation de visite ou le plan de prévention qui en découle sera établi conformément aux dispositions des paragraphes 2.2 et 2.5 de l'instruction ministérielle n° 300611 FDEF/DFP/PER/5 du 16 mars 1998. **Les prestations ne pourront pas débuter avant la signature par les parties concernées de l'attestation de visite ou du plan de prévention.**

Cette inspection vise à identifier les risques liés aux interférences sur un même lieu de travail entre les activités, les installations et les matériels de l'organisme de la défense dans l'enceinte duquel les prestations sont réalisées et ceux de l'entreprise titulaire du présent marché.

### 1.2.3 Documents à fournir avant exécution des prestations

Tout retard d'exécution des prestations, faute d'avoir soumis en temps utile les documents au visa du représentant de la personne publique (demandes d'accès, ...), sera de la seule responsabilité du titulaire du présent marché.

### 1.2.4 Méthodologie

Avant le démarrage des prestations, le titulaire du présent marché devra fournir au maître d'œuvre **pour acceptation, sa méthodologie de travail** pour chacune des phases du présent marché.

## 2 PRESTATIONS A REALISER

### 2.1 Phase technique 1 – Présentation du projet

Le complexe de tir du LINES est une emprise militaire située sur la commune de PLOUHINEC dans le département du Morbihan. La surface totale de la zone nous intéressant est de 130 ha.



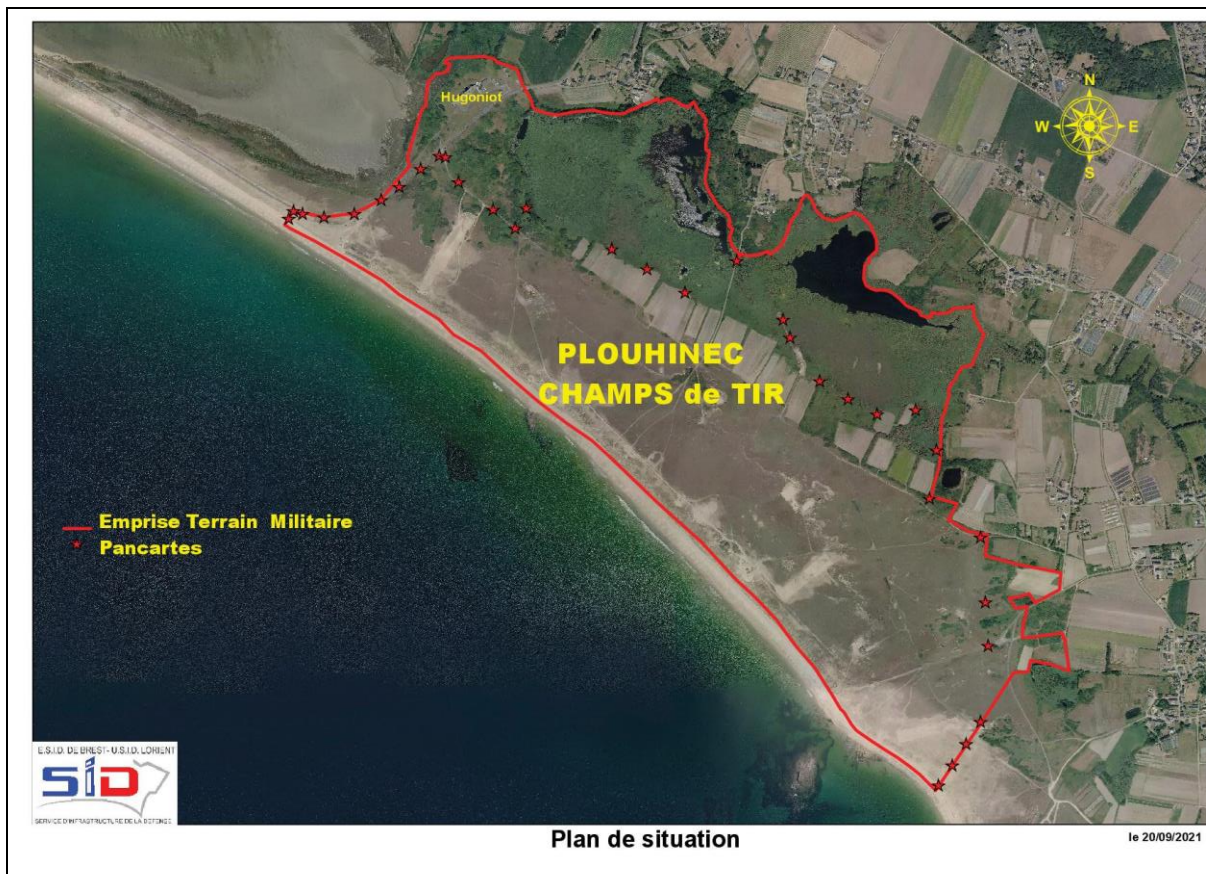
**Emprise militaire du complexe de tir du LINES**

**Coordonnées en RGF\_1993\_Lambert 93**

**Aubette du LINES**

**X=229 676,097 Y= 6 750 815,506 Mètres**

### EMPRISE DES CHAMPS DE TIR





## DIFFERENTS CHAMPS DE TIR



### 2.1.1 Champs de tir concernés

Champs de tir TC HS 01 :

- Il a pour dimension 30 m de largeur par 200 et 300 m de longueur ;
- Il a pour utilisateur des soldats à pied sur 12 lignes de tir et des hélicoptères en position stationnaire (hauteur minimum 5 m du sol).

Champs de tir TC 02 :

- Il a pour dimension 30 m de largeur par 200 m de longueur ;
- Il a pour utilisateur des soldats à pied sur 12 lignes de tir et des hélicoptères en position stationnaire (hauteur minimum 5 m du sol).

Champs de tir TC 03 :

- Il a pour dimension 30 m de largeur par 200 m de longueur.

Champs de tir TC HS 06 :

- Il a pour dimension 30 m de largeur par 300 m de longueur ;
- Il a pour utilisateur des soldats à pied sur 12 lignes de tir et des hélicoptères en position stationnaire (hauteur minimum 5 m du sol).

Champs de tir Z01 :

- Il possède 4 réceptacles de grenade de 15 kg de 15 à 30 m ;
- Autour de 4 réceptacles, il faut prévoir une zone dévégétalisée de 400 m².

### 2.1.2 Périmètre de l'étude

Le périmètre d'intervention concerne principalement les zones de foulée, mais aussi :

- Les parados ;
- Les fosses des cibles ;
- Les buttes de tir ;
- Les réceptacles d'explosifs, ainsi que les abords ;
- Les dunes naturelles ou artificielles.

### 2.1.3 Problématiques identifiées

Les zones de foulées :

- Dé-végétalisation ;
- Perte du sable ;
- Non-respect des 20 cm de sol meuble ;
- Présence de cailloux, verres ;
- ...

Les parados :

- Dé-végétalisation ;
- Perte du sable ;
- ...

Les buttes de tir :

- Dé-végétalisation ;
- Perte du sable ;
- ...

Les réceptacles d'explosifs, ainsi que les abords :

- Risques de départs de feux ;
- ...

Les dunes naturelles ou artificielles :

- Dé-végétalisation ;
- Perte du sable ;
- ...

Concernant la dune artificielle, nous pouvons utiliser ce sable pour effectuer des recompléments d'autres zones des champs de tirs (Zones de foulée, parados...).

### 2.1.4 Maintenance réalisée

Les zones de foulées :

- Criblage du sable pour retirer le verre, roches ou cailloux ;
- Coupe de la végétation en hauteur afin d'éviter qu'un tireur puisse tomber ;
- Recmplètement en sable.

Les parados :

- Criblage du sable pour retirer les balles ;
- Coupe de la végétation en hauteur afin d'éviter de marquer les cibles ;
- Remplacement des filets Coco qui maintiennent le sable et la végétation.

Les buttes de tir :

- Criblage du sable pour retirer les balles.

Les réceptacles d'explosifs, ainsi que les abords :

- Dévégétalisation des abords pour éviter le départ de feux.

## **2.2 Phase technique 2 – Réalisation des études techniques**

### **2.2.1 Diagnostic de l'ouvrage existant**

Cette partie consiste à :

- Réaliser un état des lieux des champs de tir ;
- Lister l'ensemble des problématiques identifiées ;
- Identifier les causes de ces dégradations ;
- Lister les conséquences sur l'usage des champs de tir.

### **2.2.2 Point réglementaire**

Sur le périmètre technique identifié au paragraphe 2.1., il est demandé :

- De définir les textes réglementations environnementaux (Natura 2000, site classé, ZNIEFF...) s'appliquant au site ;
- De définir les contraintes de ces textes réglementaires sur l'exploitation, l'entretien des champs de tir ;
- De définir les textes et réglementations s'appliquant aux infrastructures de tir du Ministère des Armées ;
- De définir les contraintes de ces textes réglementaires sur l'exploitation, l'entretien des champs de tir ;
- Les obligations réglementaires à respecter.

### **2.2.3 Solution techniques**

Cette partie consiste à :

- Décrire les différentes solutions avec plans (PDF et DWG) ;
- Définir les avantages et inconvénients des solutions proposées ;
- Etablir :
  - o les délais de mise en œuvre de chaque solution ;
  - o les délais d'indisponibilité de l'infrastructure de tir.
  - o Coût estimatif des travaux de chaque solution ;
  - o Coût estimatif de l'entretien annuel de chaque solution sur une période de dix années.

### **2.2.4 Rapport**

Avant la validation finale de l'étude de la partie technique 2, la société devra nous présenter lors d'une réunion son livrable et ses choix techniques.

Suite à cette réunion, il pourra être demandé la correction partielle du livrable pour compléter et détailler certaines parties du document.

Le soumissionnaire devra intégrer à son offre, au minimum, la correction deux relectures du livrable par l'USID de Lorient.

Le livrable devra être transmis aux formats PDF et Word.

### **2.2.5 Restitution de l'étude**

A l'issue de la phase étude, une réunion de présentation de l'ensemble de la prestation sera programmée dans les locaux de l'USID de Lorient.

La date en sera arrêtée conjointement par le titulaire et l'USID, et fixée par ordre de service de l'administration.

Si toutefois, pour des raisons extérieures l'une des parties ne pouvait y assister, elle préviendrait dans un délai minimum de 2 jours ouvrés avant la date prévue l'autre partie.



## **2.3 Phase technique 3 – CCTP et estimations**

### **2.3.1 Descriptif des solutions techniques**

Cette partie comprend la rédaction du cahier des charges des travaux, pouvant servir de base à la rédaction d'un futur CCTP, dans lequel seront précisément décrits tous les travaux à réaliser, et notamment :

- Un descriptif détaillé des solutions technique retenues ;
- La méthodologie de mise en œuvre ;
- Les contraintes d'exécutions des travaux ;
- Les contraintes sur l'exploitation et l'utilisation des champs de tir pendant la phase de travaux et à l'issue des travaux ;
- Les délais de mise en œuvres ;
- Les équipements ou végétaux à fournir et à mettre en œuvre et toutes leurs caractéristiques ;
- Les points de vigilance à imposer au future titulaire.

### **2.3.2 Evaluation des travaux**

La prestation à effectuer consistera à évaluer de façon détaillée et par poste de travaux le coût de l'ensemble des travaux à réaliser. Elle servira de base à l'établissement de l'Etat des Prix Forfaitaires – Bordereau des Prix Unitaires (EPF-BPU) du Dossier de Consultation des Entreprises (DCE).

### **2.3.3 Evaluation de la maintenance**

La prestation à effectuer consistera évaluer de façon détaillée et par poste de travaux le coût d'exploitation et d'entretien des modifications futures. Elle est destinée au maître de l'ouvrage pour lui permettre de réaliser la maintenance des nouveaux équipements après travaux et pendant une période de dix ans.