

Commune de Hyères (83) - Presqu'île de Giens

# **AMÉNAGEMENT DE LA POINTE DE L'ESTÉREL**



## **DOSSIER DE CONSULTATION DES ENTREPRISES** **Carnet de plans et de détails**

22 mai 2025



ALEP paysagistes  
La Glaneuse  
Av. Philippe de Girard  
84160 Cadenet  
Tél : 04 90 68 88 84  
[contact@alep-paysage.com](mailto:contact@alep-paysage.com)



# Mise en valeur du Cinéthéodolite



Vue de l'angle Nord-Ouest



Vue de la façade Nord



Vue de la façade Ouest



Vue de la façade Sud



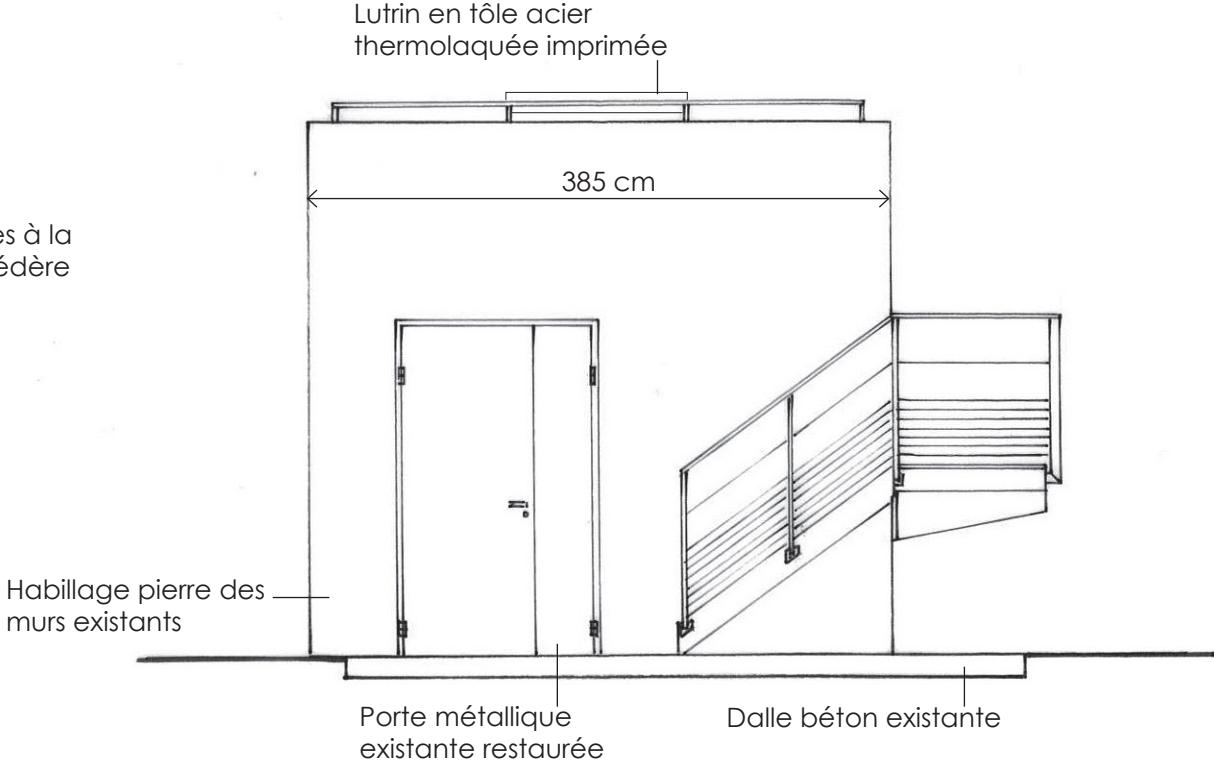
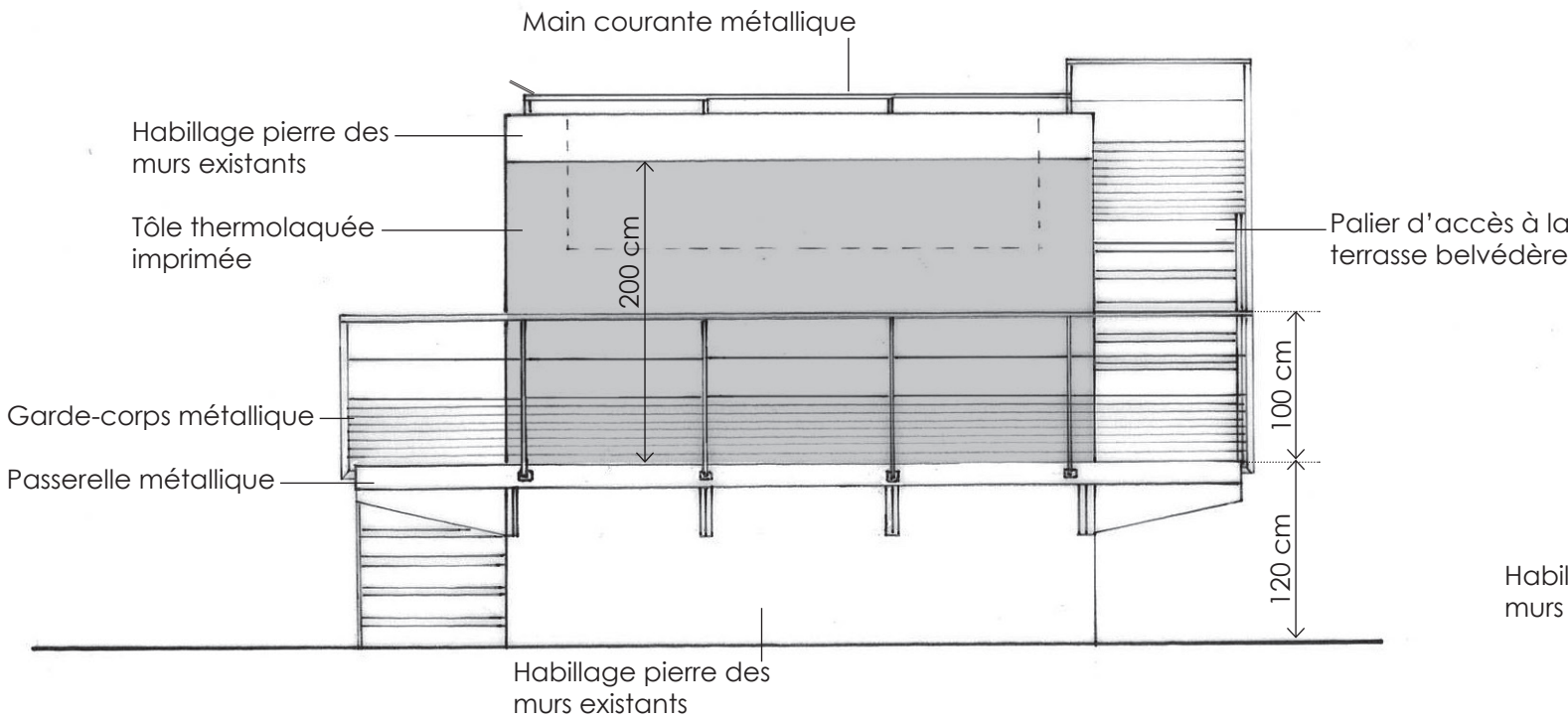
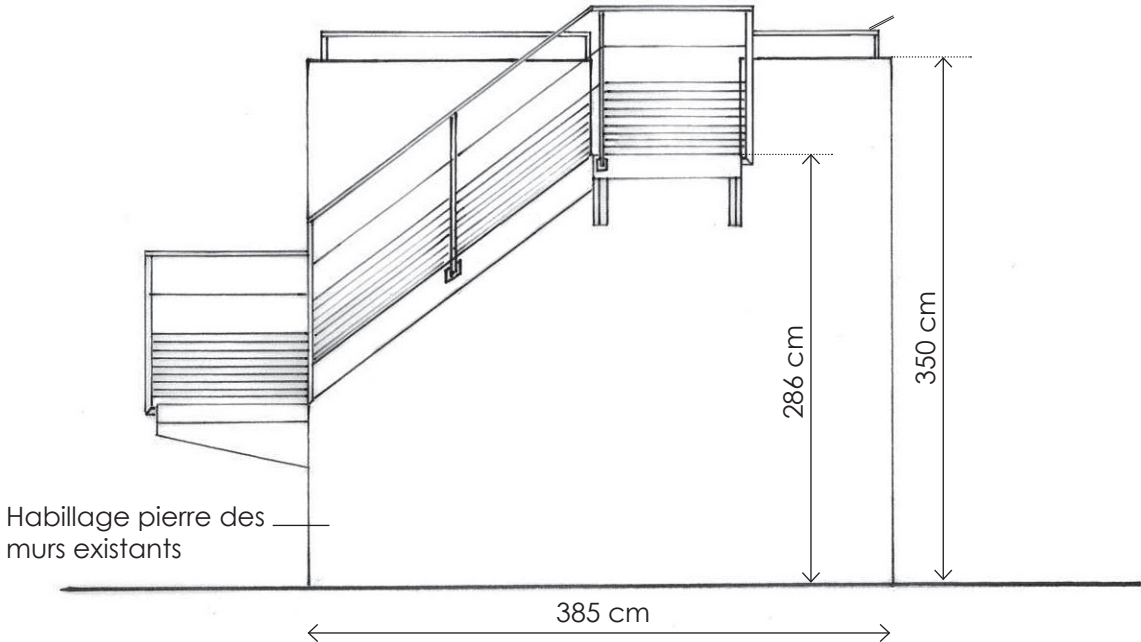
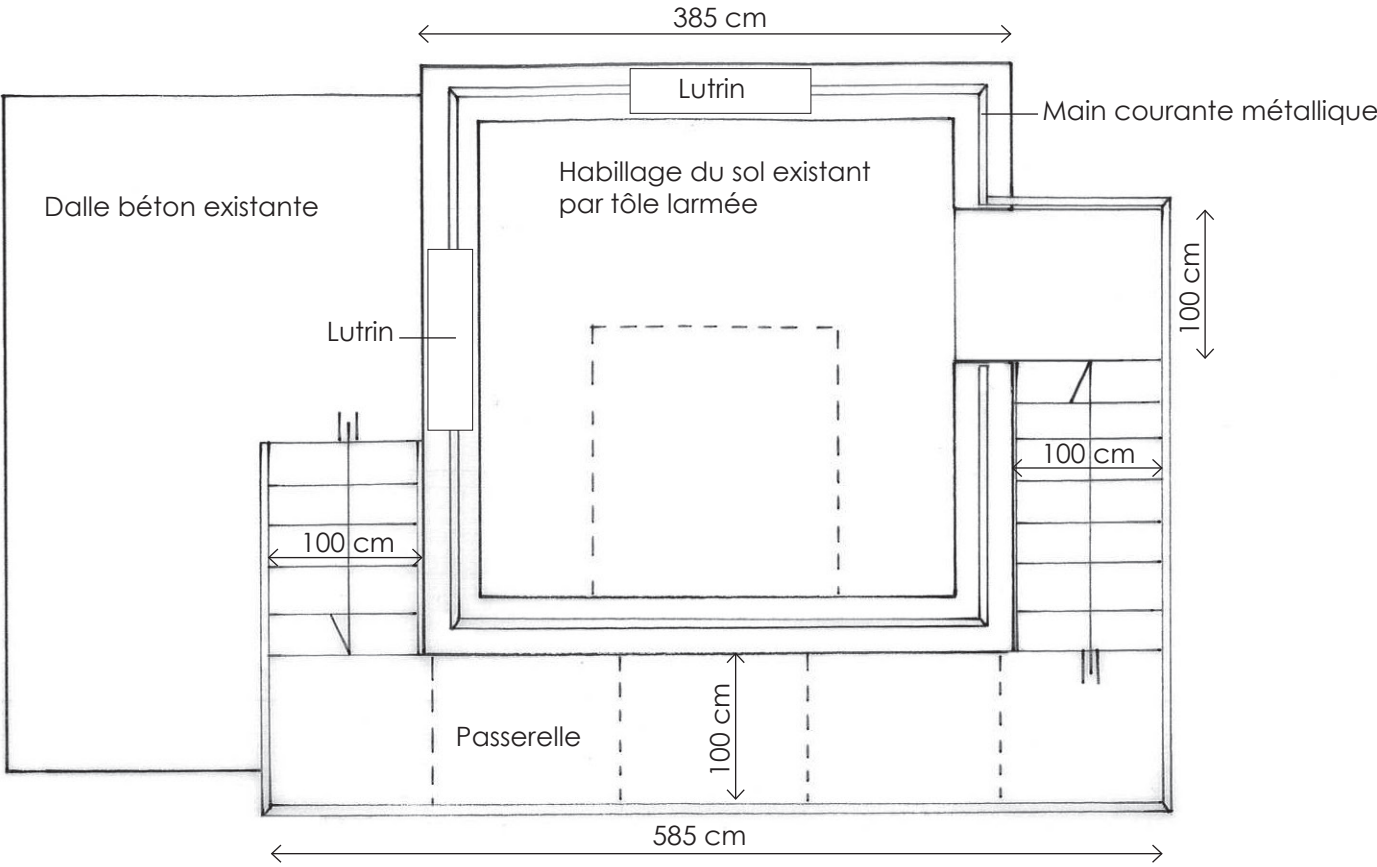
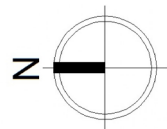
Equipement militaire sous la trappe



Vue du sol du toit terrasse



CINÉTHÉODOLITE





CINÉTHÉODOLITE



Exemple de garde-corps



Exemple de passerelle en caillebotis



Exemple de tôle aluminium larmée

Main courante en fer plat 50 mm scellée dans le couronnement pierres du mur

Habillage intérieur du mur en tôle aluminium ép. 3 mm

Sol en tôles aluminium larmées ép. 3mm, fixées sur châssis en tubes acier aluminium 40x40 mm

70 cm environ

- Rehausse de l'acrotère existante
- Habillage des murs existants en pierres de schiste locales
- Panneau didactique en tôle acier thermolaquée imprimée, à bords tombés fixé sur châssis en tubes aluminium 40x40 mm

Mur et dalle existants

Sol en dalles de caillebotis maille 30x30 mm

120 cm

- Lisse haute en fer plat 50 mm
- Montant vertical en fer plat 50 mm
- Lisses intermédiaires en fer rond plein Ø15 mm
- Fixation à l'italienne sur structure de la passerelle

IPN à dimensionner selon calcul

Console support de la passerelle à dimensionner selon calcul, fixée dans les murs existants

Structure, garde-corps et caillebotis en acier galvanisé et thermolaqué

Habillage des murs existants en pierres de schiste locales

Panneau didactique en tôle acier thermolaquée imprimée, à bords tombés fixé sur châssis en tube aluminium 30x30 mm

120 cm

100 cm

45 cm

5 cm

IPN à dimensionner selon calcul

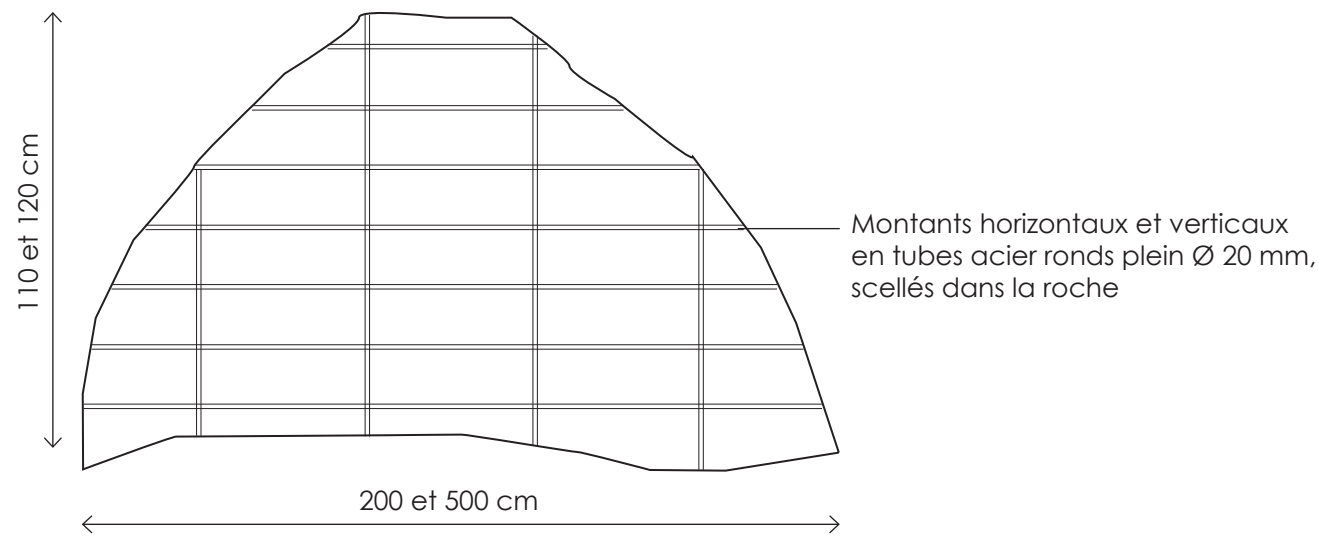
Console support de la passerelle à dimensionner selon calcul, fixée dans les murs existants

Coupe 1/20°

Elévation 1/20°



# GRILLE DE DÉFENSE

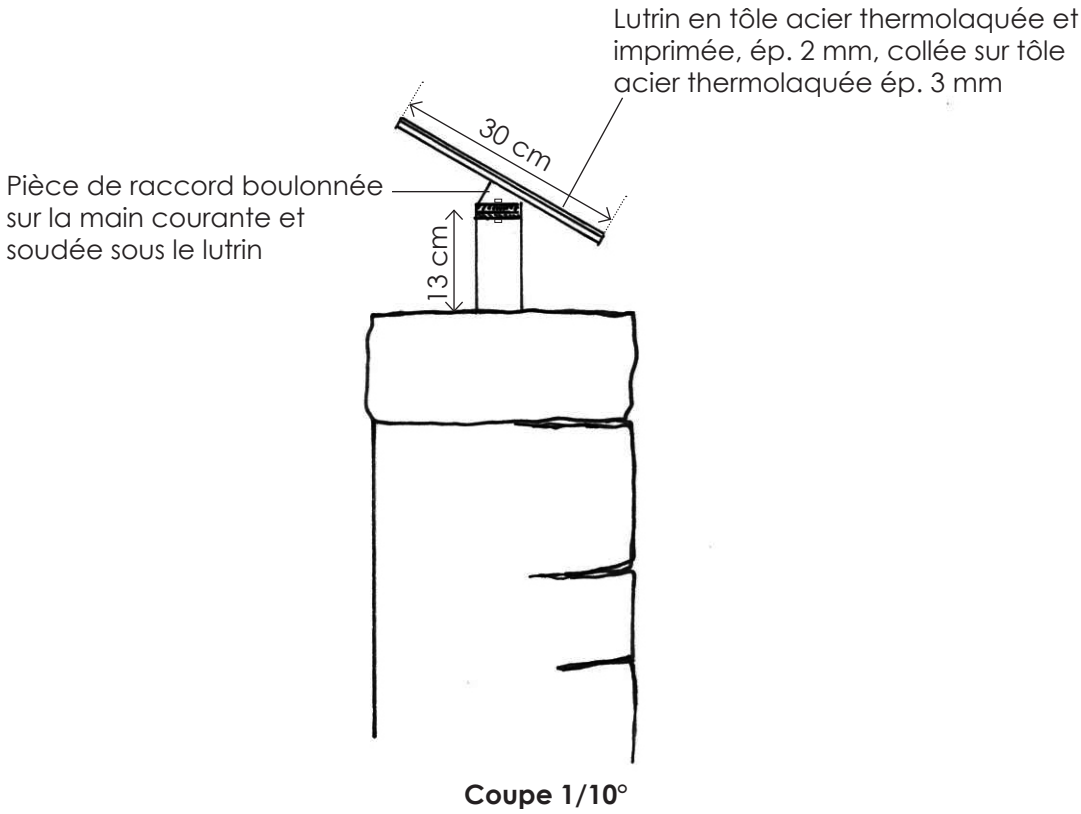


Elévation de principe 1/20°

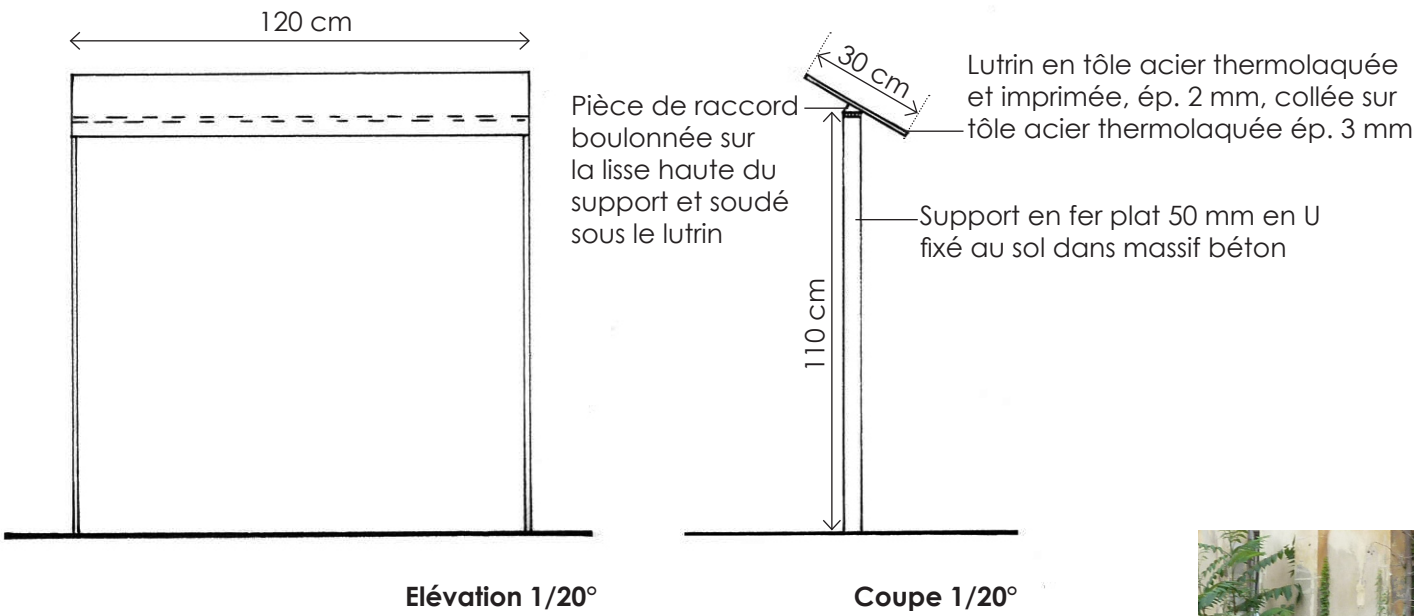


Exemple des grille de défense d'accès

Lutrin sur main courante

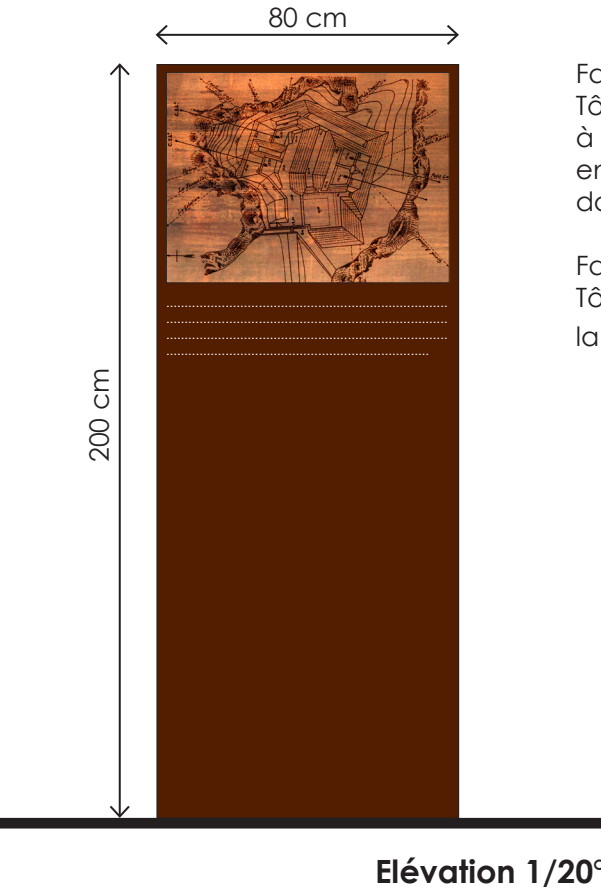


Lutrin sur lisse haute



Exemple de lutrin sur lisse haute

Totem



Face avant:  
Tôle acier thermolaquée et imprimée - ép. 3mm -  
à bords tombés de 5 cm, fixée sur structure métal  
en tube acier creux sur les côtés, à sceller au sol  
dans massif béton

Face arrière:  
Tôle acier thermolaquée - ép. 3mm - rivetée sur  
la structure métal par l'arrière



Exemple de totem