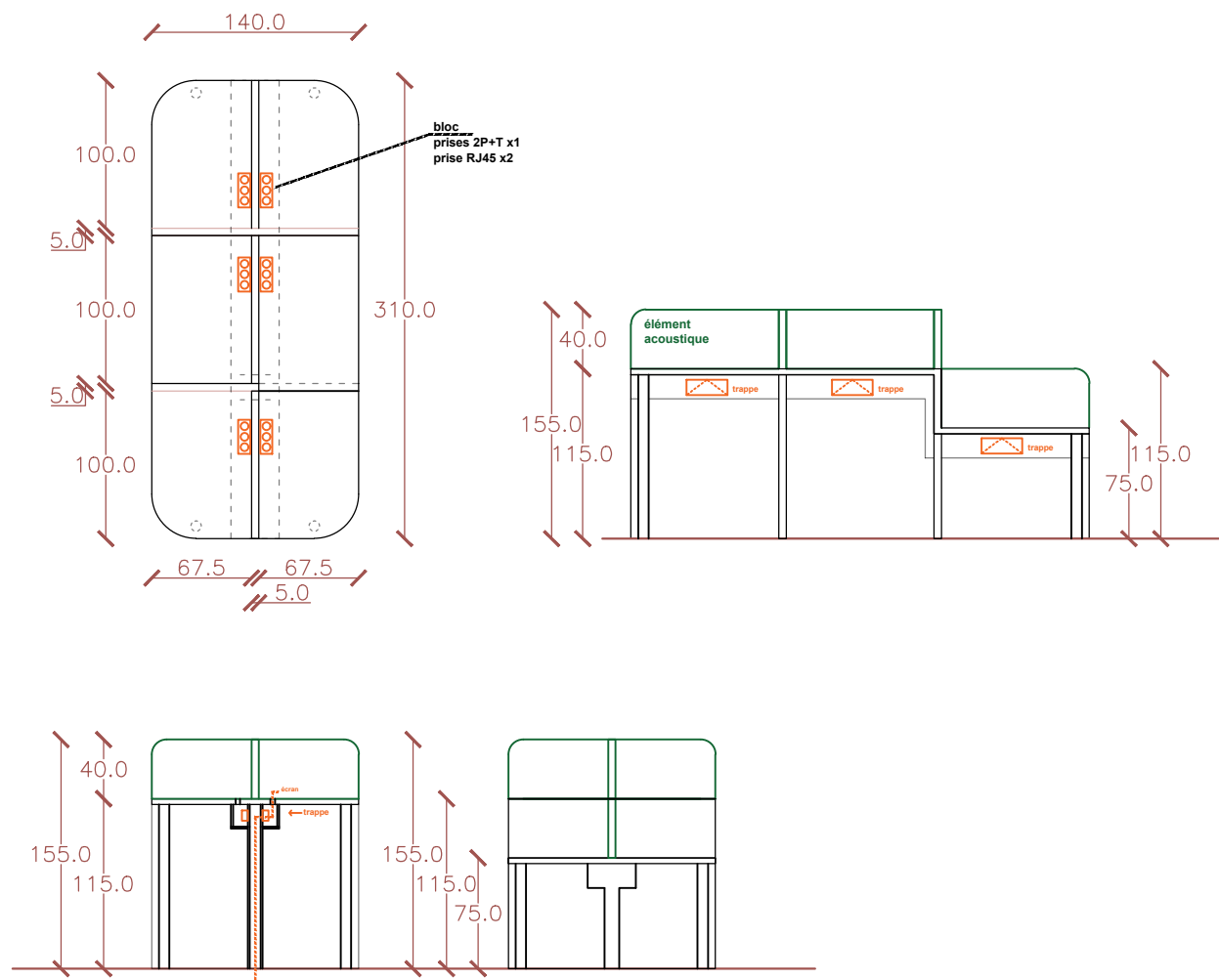


PLAN DE REPERAGE
Echelle 1/-

<div><div></div><div>trama</div><div>ATELIER D'ARCHITECTURE</div></div>	Mathilde Deschepper Gérante _ Architecte HMNOP mathilde@trama-architecture.fr 06 86 51 69 27 41 avenue du 6 juin, 14000 Caen	2421_ACCUEIL CAF MAITRISE D'OUVRAGE : CAF de Normandie 19 Avenue du Six-Juin 14000 . CAEN	AMENAGEMENT REPERAGE	
			PRO	26/05/2024
			Echelle 1/-	A3

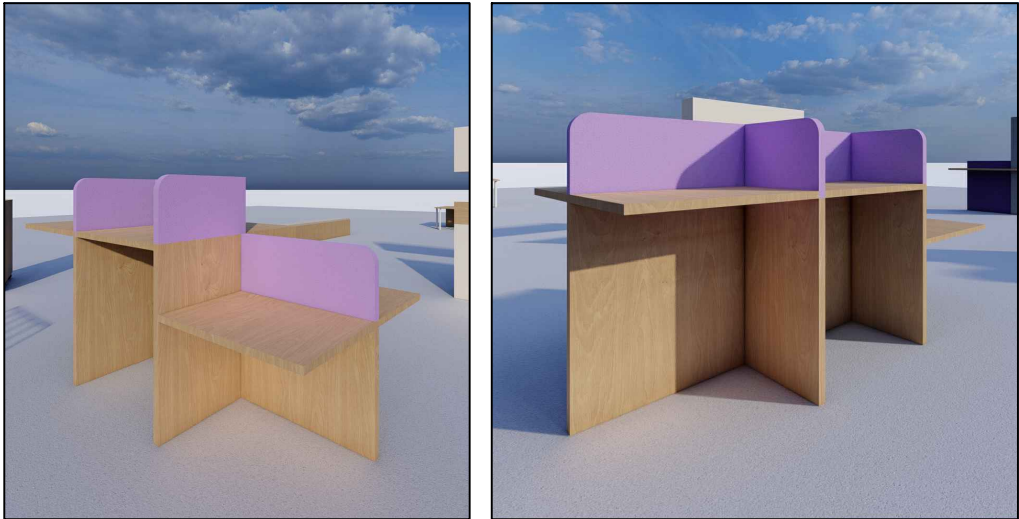
MEUBLE A
LIBRE SERVICE



PLANS
échelle : 1/50ème

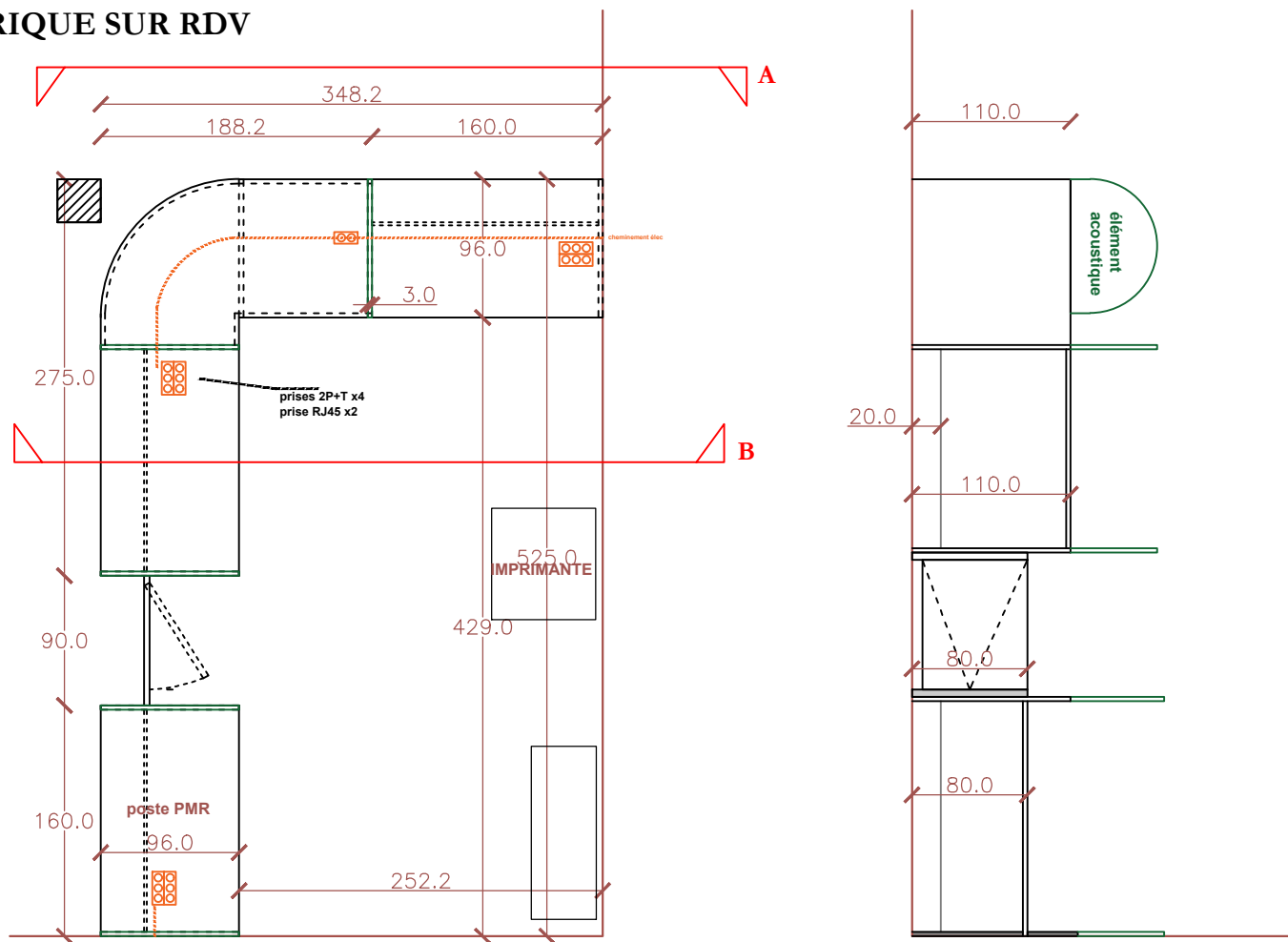
DESCRIPTION
Espace numérique
Bornes informatique libre service
Alimentation électrique par le sol
Finitions :

- stratifié chêne clair pour le plateau, pieds et contreventement
- panneaux acoustiques pour les séparations hautes
- Passages de cables en goulottes sous le plateau et le long des pieds
- Pose de trappes pour accès aux prises sous les plateaux
- prévoir passe-câbles



	Mathilde Deschepper Gérante _ Architecte HMONP mathilde@trama-architecture.fr 06 86 51 69 27 41 avenue du 6 juin, 14000 Caen	2421_ACCUEIL CAF		MOBILIER _ A	
		MAITRISE D'OUVRAGE : CAF de Normandie 19 Avenue du Six-Juin 14000 . CAEN		PRO	17/06/2025
				Echelle 1/50è	A3

MEUBLE B
NUMERIQUE SUR RDV

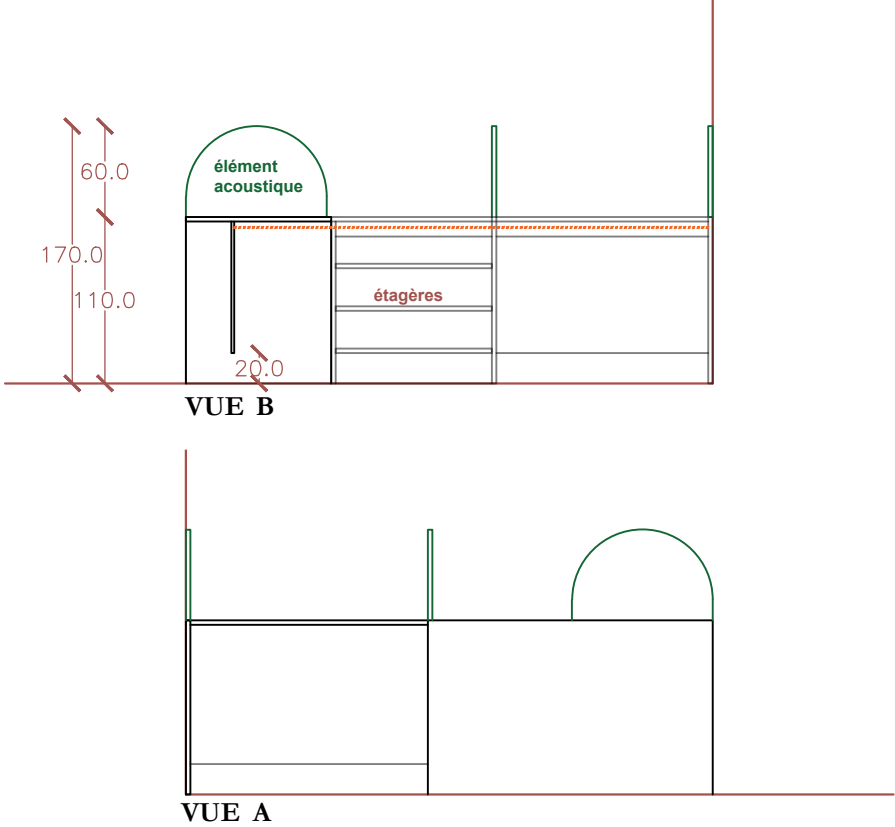


PLANS
échelle : 1/50ème

DESCRIPTION

Espace numérique
Bornes informatique sur rendez-vous
Alimentation électrique par le plafond
Finitions :

- stratifié chêne clair pour les plateau, pieds et contreventement
- panneaux acoustiques pour les séparations hautes
- Passages de câbles en goulottes sous le plateau
- Voiles de fond sous les postes
- Créations étagères x3
- Création porte à battant H=80cm et l = 83cm avec verrou
- Prévoir passe-câbles



 ATELIER D'ARCHITECTURE	Mathilde Deschepper Gérante _ Architecte HMONP mathilde@trama-architecture.fr 06 86 51 69 27 41 avenue du 6 juin, 14000 Caen	2421_ACCUEIL CAF		MOBILIER _ B	
		MAITRISE D'OUVRAGE : CAF de Normandie 19 Avenue du Six-Juin 14000 . CAEN		PRO	17/06/2025
				Echelle 1/-	A3

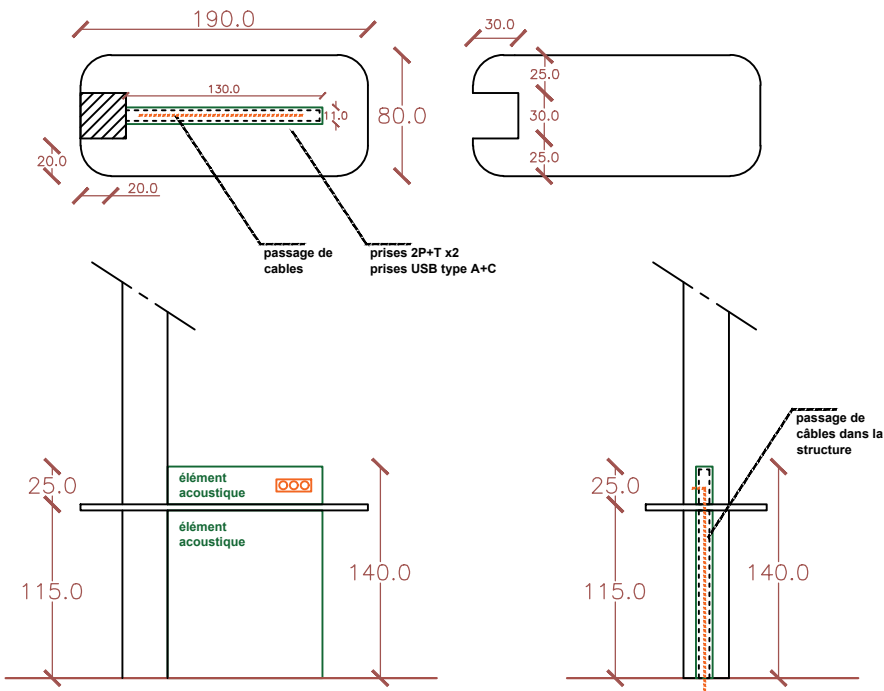
MEUBLE B
NUMERIQUE SUR RDV



	Mathilde Deschepper Gérante _ Architecte HMONP mathilde@trama-architecture.fr 06 86 51 69 27 41 avenue du 6 juin, 14000 Caen	2421_ACCUEIL CAF		MOBILIER _ B 2	
		MAITRISE D'OUVRAGE : CAF de Normandie 19 Avenue du Six-Juin 14000 . CAEN		PRO	17/06/2025
				Echelle 1/-	A3

MEUBLE C

TABLE HAUTE ESPACE D'ATTENTE



PLANS

échelle : 1/50ème

DESCRIPTION

Espace numérique

Zone d'attente

Alimentation électrique par le sol

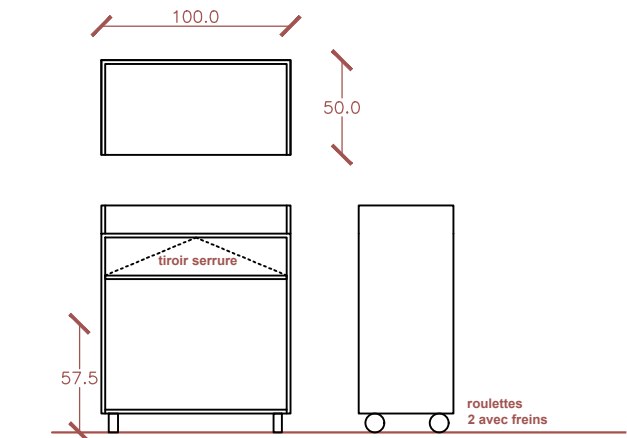
Finitions :

- stratifié chêne clair pour le plateau
- panneaux acoustique en recouvrement du pied et de la séparation haute
- Passages de câbles dans le pied de meuble, alim depuis le sol



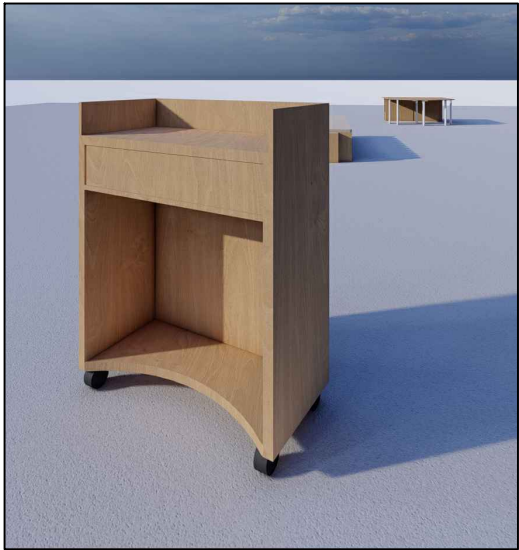
	Mathilde Deschepper Gérante _ Architecte HMONP mathilde@trama-architecture.fr 06 86 51 69 27 41 avenue du 6 juin, 14000 Caen	2421_ACCUEIL CAF		MOBILIER _ C	
		MAITRISE D'OUVRAGE : CAF de Normandie 19 Avenue du Six-Juin 14000 . CAEN		PRO	17/06/2025
				Echelle 1/50	A3

MEUBLE D
POINT VIGILE

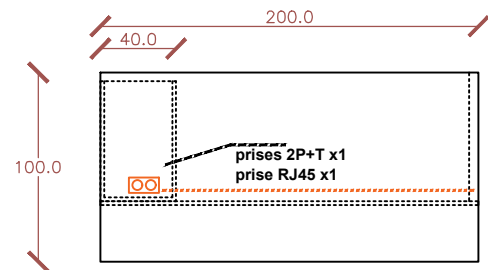


PLANS
échelle : 1/50ème

- DESCRIPTION
- Espace accueil
- stratifié chêne clair pour le plateau
 - roulettes - prévoir 2 avec freins
 - tiroir avec serrure

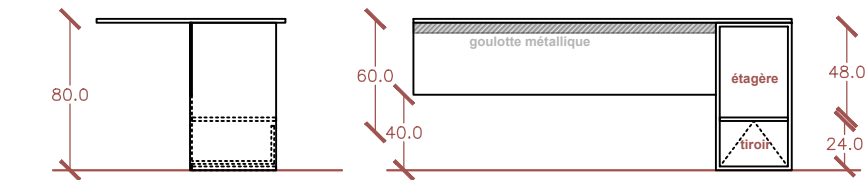


MEUBLE E
BUREAUX ESPACE RDV
x4



- DESCRIPTION
- Bureaux espace rendez-vous
- 4 bureaux à réaliser
- Cotes définitives à prendre suite à la pose des cloisons modulaires : longueur des bureaux variant de 206 à 225cm.

- stratifié chêne clair pour le plateau, le fond ainsi que la partie étagère et tiroirs
- 1 étagère et 2 tiroirs
- prises sous le plateau côté agent, sur goulotte le long du voile de fond
- voile de fond



 <p>trama ATELIER D'ARCHITECTURE</p>	Mathilde Deschepper Gérante _ Architecte HMONP mathilde@trama-architecture.fr 06 86 51 69 27 41 avenue du 6 juin, 14000 Caen	2421_ACCUEIL CAF		MOBILIER _ D et E	
		MAITRISE D'OUVRAGE : CAF de Normandie 19 Avenue du Six-Juin 14000 . CAEN		PRO	17/06/2025
				Echelle 1/-	A3

MEUBLE F
PLOTS ENTREE

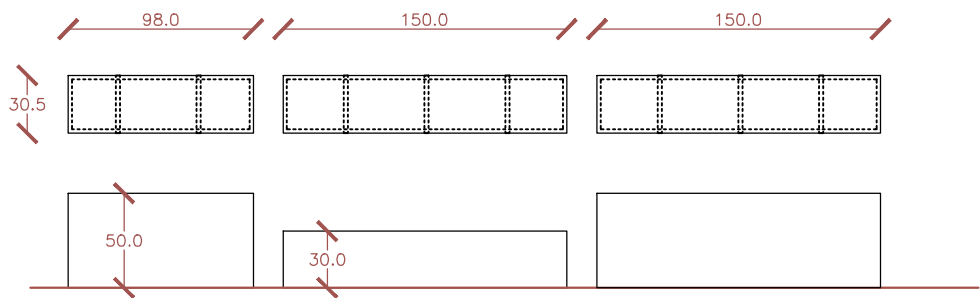
DESCRIPTION

Création de cubes dans la zone
accueil

Ces cubes serviront à la fois de
séparation et d'assises.

Les cubes doivent être assez lourds
pour être difficilement déplaçables.

- stratifié couleur unie
- ossature OSB avec
contreventement intérieur
- 4 cubes couleur A
- 2 cubes couleur B



PLANS
échelle : 1/40ème



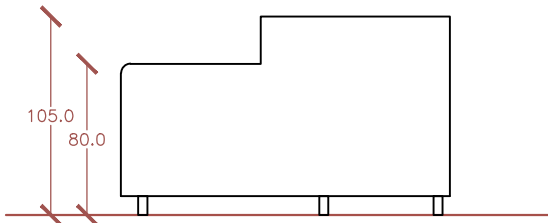
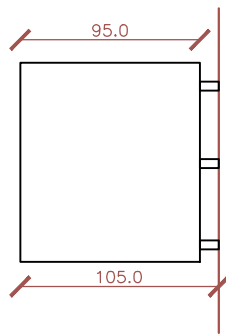
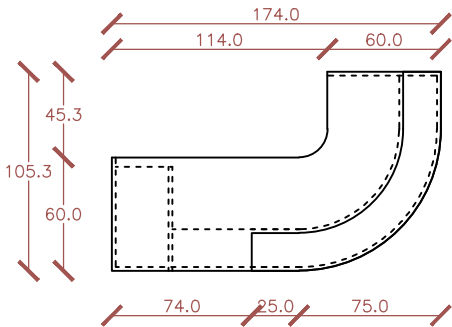
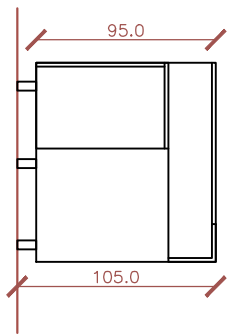
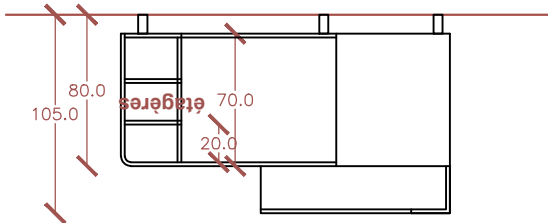
	Mathilde Deschepper Gérante _ Architecte HMONP mathilde@trama-architecture.fr 06 86 51 69 27 41 avenue du 6 juin, 14000 Caen	2421_ACCUEIL CAF		MOBILIER _ F	
		MAITRISE D'OUVRAGE : CAF de Normandie 19 Avenue du Six-Juin 14000 . CAEN		PRO	17/06/2025
				Echelle 1/-	A3

MEUBLE G

BANQUE D'ACCUEIL

DESCRIPTION

- Création d'une banque d'accueil en stratifié chêne clair
- meuble sur roulette - y compris roulettes avec reins
- compris espace accueil pmr
- compris espace avec étagères



PLANS
échelle : 1/40ème

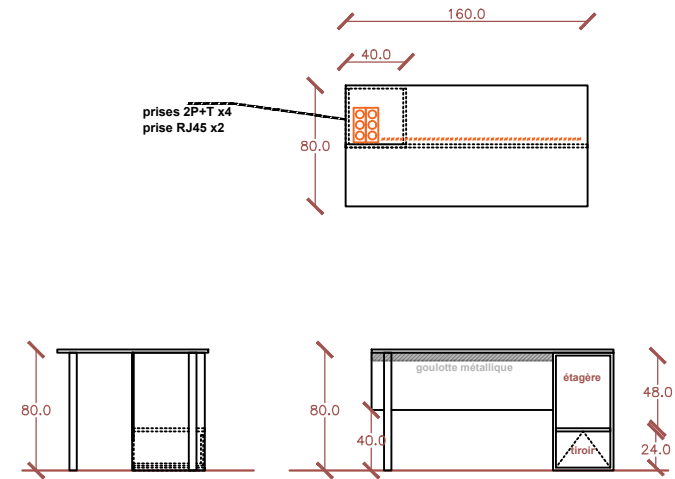
	Mathilde Deschepper Gérante _ Architecte HMONP mathilde@trama-architecture.fr 06 86 51 69 27 41 avenue du 6 juin, 14000 Caen	2421_ACCUEIL CAF		MOBILIER _ G	
		MAITRISE D'OUVRAGE :		PRO	17/06/2025
		CAF de Normandie 19 Avenue du Six-Juin 14000 . CAEN		Echelle 1/-	A3

MEUBLE H

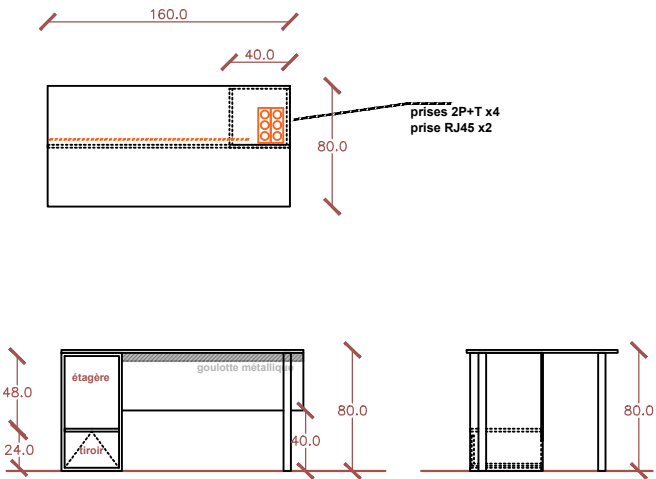
BUREAUX S1 S2

DESCRIPTION

- Création de bureaux x2 pour boses S1 S2
- plateau et rangement en stratifié chêne clair
- bureaux en miroir
- passages electriques dans goulotte sous le plateau
- compris espace rangement avec une étagère et tiroir à serrure
- compris pieds blancs



PLANS
échelle : 1/50ème



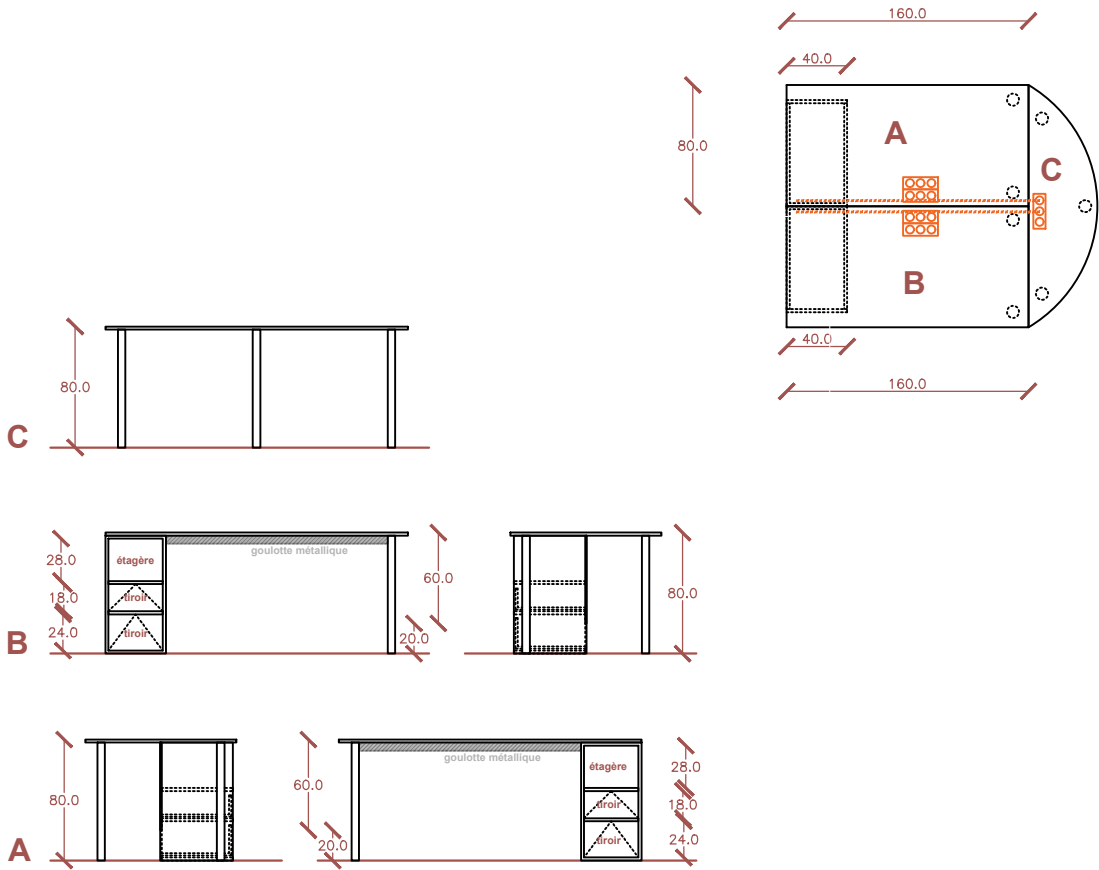
	Mathilde Deschepper Gérante _ Architecte HMONP mathilde@trama-architecture.fr 06 86 51 69 27 41 avenue du 6 juin, 14000 Caen		2421_ACCUEIL CAF		MOBILIER _ H BUREAUX	
	MAITRISE D'OUVRAGE : CAF de Normandie 19 Avenue du Six-Juin 14000 . CAEN				PRO	17/06/2025
					Echelle 1/50	A3

MEUBLE I
BUREAU DOUBLE

DESCRIPTION

Création des bureaux en 3 parties

- plateau et rangement en stratifié chêne clair
- bureaux en miroir
- passages électriques dans goulotte sous le plateau
- compris espace rangement avec une étagère et tiroir à serrure
- compris pieds blancs



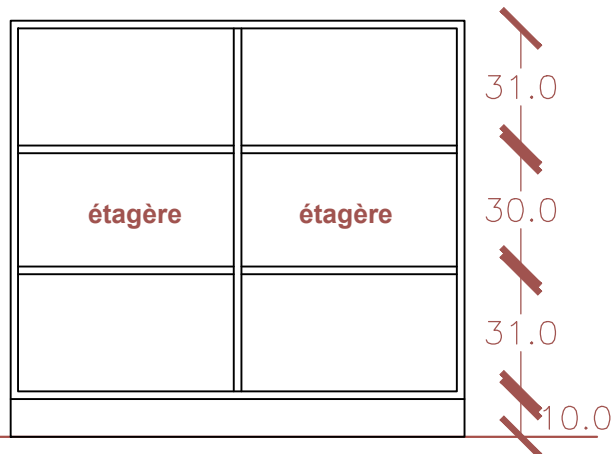
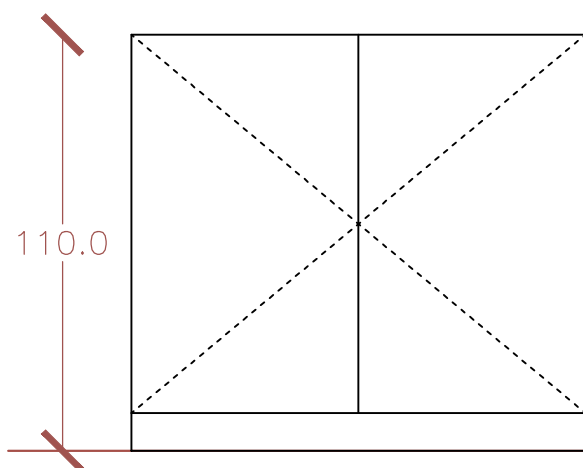
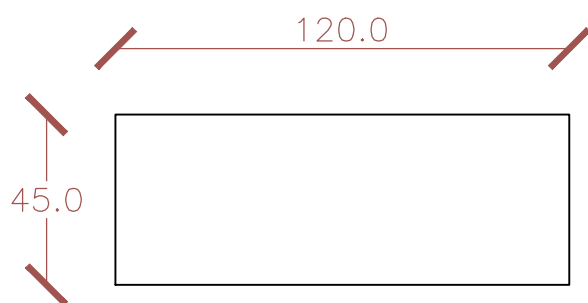
PLANS
échelle : 1/50ème

 <p>trama ATELIER D'ARCHITECTURE</p>	Mathilde Deschepper Gérante _ Architecte HMONP mathilde@trama-architecture.fr 06 86 51 69 27 41 avenue du 6 juin, 14000 Caen	2421_ACCUEIL CAF		MOBILIER _ I BUREAU	
		MAITRISE D'OUVRAGE : CAF de Normandie 19 Avenue du Six-Juin 14000 . CAEN		PRO	17/06/2025
				Echelle 1/50	A3

MEUBLE J ARMOIRES x2


DESCRIPTION

- Création de rangements type armoire : x2
- y compris serrures
- y compris étagères
- réalisation en stratifié chêne clair
- rangements avec deux battants



PLANS

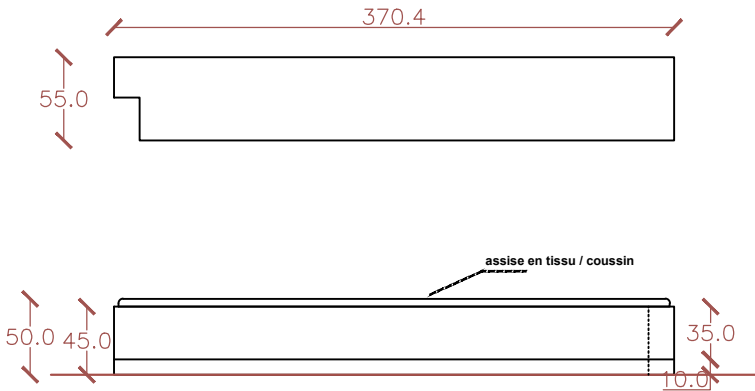
échelle : 1/20ème

	Mathilde Deschepper Gérante _ Architecte HMONP mathilde@trama-architecture.fr 06 86 51 69 27 41 avenue du 6 juin, 14000 Caen	2421_ACCUEIL CAF		MOBILIER _ J ARMOIRES	
		MAITRISE D'OUVRAGE :		PRO	17/06/2025
		CAF de Normandie 19 Avenue du Six-Juin 14000 . CAEN		Echelle 1/20	A3

MEUBLE K
BANQUETTE

DESCRIPTION

- Création d'un assise type banquette
- réalisation en stratifié chêne clair
- y compris coussin en tissus pour l'assise
- y compris décroché si présence d'un coffrage dans l'angle des cloisons
- Prise de côte finale à faire sur site après pose des doublages.



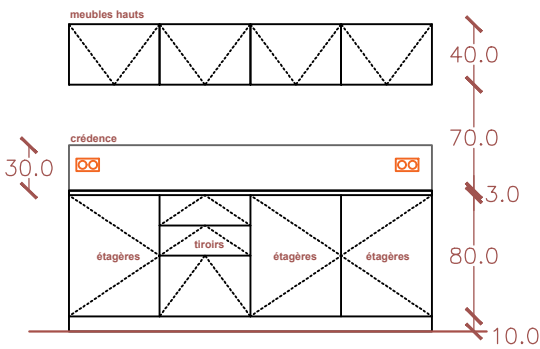
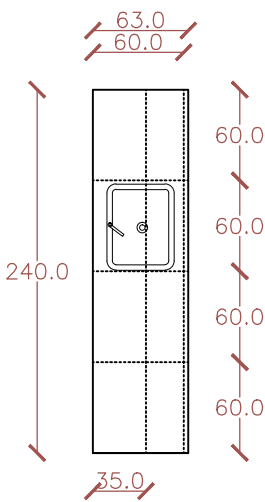
PLANS
échelle : 1/50ème



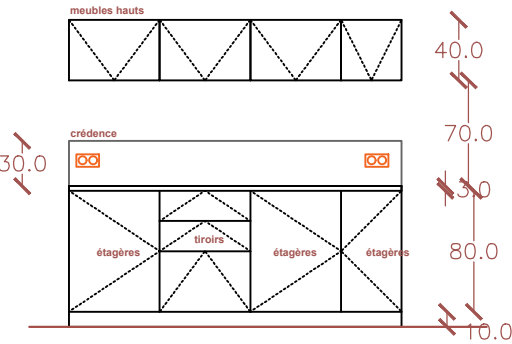
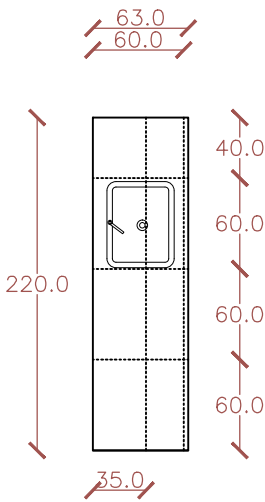
 ATELIER D'ARCHITECTURE	Mathilde Deschepper Gérante _ Architecte HMONP mathilde@trama-architecture.fr 06 86 51 69 27 41 avenue du 6 juin, 14000 Caen	2421_ACCUEIL CAF	MOBILIER _ K BANQUETTE	
		MAITRISE D'OUVRAGE : CAF de Normandie 19 Avenue du Six-Juin 14000 . CAEN	PRO	17/06/2025
			Echelle 1/50	A3

MEUBLE L CUISINE

OPTION A 4 modules 60*60



OPTION B 3 modules 60*60 1 module 40*60



DESCRIPTION


- Réalisation d'une cuisine avec meubles hauts et bas
- y compris plan de travail stratifié et crédence stratifiée H=30cm
- y compris découpes évier et prises en crédence
- y compris évier et robinetterie
- y compris frigos bas x2 encastrables
- y compris poignées de portes

Option A :
linéaire de 4 modules 60*60cm

Option B :
linéaire avec 3 modules 60*60cm
et 1 module 60*40cm

Choix des finitions, à proposer à la maîtrise d'ouvrage.

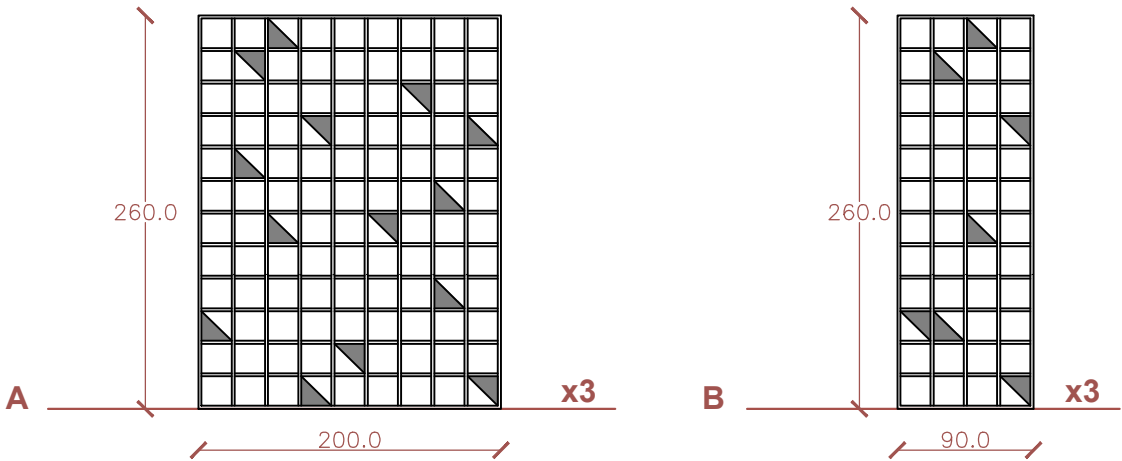


	Mathilde Deschepper Gérante _ Architecte HMONP mathilde@trama-architecture.fr 06 86 51 69 27 41 avenue du 6 juin, 14000 Caen	2421_ACCUEIL CAF		MOBILIER _ L CUISINE	
		MAITRISE D'OUVRAGE :		PRO	17/06/2025
		CAF de Normandie 19 Avenue du Six-Juin 14000 . CAEN		Echelle 1/-	A3

MEUBLE M
CLAUSTRA

DESCRIPTION

- Création de claustras en bois
- réalisation de claustras en bois peints en blanc
 - y compris remplissage triangulaire bois - pose aléatoire
 - fixation en parties basses et hautes sur dalles et plafonds
 - section de bois à définir avec l'entreprise pour s'assurer de la bonne rigidité de la structure - éviter les déformations
 - panneaux toute hauteur
 - 2x grands claustras
 - 2x petits claustras



PLANS

échelle : 1/50ème

 <p>trama ATELIER D'ARCHITECTURE</p>	Mathilde Deschepper Gérante _ Architecte HMONP mathilde@trama-architecture.fr 06 86 51 69 27 41 avenue du 6 juin, 14000 Caen	2421_ACCUEIL CAF		MOBILIER _ M	
		MAITRISE D'OUVRAGE : CAF de Normandie 19 Avenue du Six-Juin 14000 . CAEN		PRO	17/06/2025
				Echelle 1/50	A3