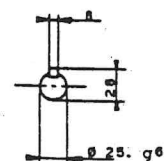
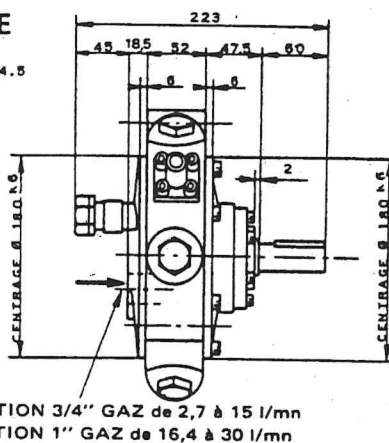


Débit constant

S

- 2 à 30 l/mn
- 1 à 20 ch



POIDS en kg	
Seule	22
A flasque	38,5
A patte	33

[illegible]

Technical drawing of a vertical pump assembly. The drawing shows a side view of the pump with various components labeled and dimensions indicated.

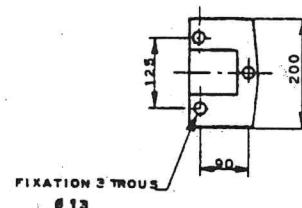
Labels:

- SOUPEAPE DE SECURITE**: Points to the safety valve assembly on the left side.
- 4 TROUS Ø 215, A**: Located at the bottom left, indicating four holes with a diameter of 215 mm.
- PLAN DE**: Located at the bottom left, indicating the plan view.

Dimensions:

- 120**: Horizontal distance from the centerline to the right edge of the base.
- 36**: Horizontal distance from the centerline to the center of the safety valve.
- 71.5**: Horizontal distance from the centerline to the center of the main pump body.
- 160**: Vertical distance from the base to the top of the pump body.
- 16**: Vertical distance from the base to the center of the main pump body.

Plan de pose

Service intermittent ☐

TYPE	Débit l/mn	Puissance absorbée en Ch à :												
		100 bars	150 bars	200 bars	250 bars	300 bars	350 bars	400 bars	450 bars	500 bars	550 bars	600 bars	650 bars	700 bars
S 3	2,7	0,65	1	1,3	1,6	1,9	2,2	2,6	2,9	3,2	3,5	3,8	4,1	4,4
S 4	4,2	1,1	1,6	2,1	2,6	3,2	3,7	4,2	4,7	5,2	5,7	6,3	6,8	7,4
S 5	5,3	1,3	1,9	2,6	3,2	3,8	4,4	5,2	5,7	6,4	7	7,6	8,2	8,8
S 6	6,2	1,6	2,3	3,1	3,9	4,6	5,4	6,2	6,9	7,7	8,4	9,2	10	10,8
S 8	7,5	1,8	2,7	3,6	4,5	5,3	6,2	7,2	8	9	9,7	10,6		
S 9	8,8	2,2	3,2	4,2	5,2	6,2	7,2	8,2	9,3	10,4				
S 10	10,6	2,6	3,8	5,2	6,4	7,6	9	10,4	11,7	12,8				
S 13	12,6	3,1	4,7	6,2	7,8	9,3	10,9	12,4	13,9					
S 15	15	3,6	5,3	7,1	8,9	10,6	12,4	14,2	16					
S 17	16,4	4	5,9	7,9	9,8	12	14							
S 20	20	5,1	7,6	10,2	12,7	14,2	16,6							
S 25	25	6	9	12	14,8	17,3	20,4							
S 30	30	7	10,4	14	17,3	20,4								

- Ces pompes fonctionnent à l'huile minérale (pour liquides spéciaux nous consulter).
- Le niveau d'huile ne doit pas descendre à moins de 100 mm au-dessus de la pompe.
- Pompes double et triple corps. Toutes combinaisons possible avec autres pompes.
- 2ème sortie d'entraînement sur demande.
- Position indifférente
- Sens de rotation indifférent
- Amorçage automatique
- Vitesse de 30 à 2200 tr/mn, suivent type
- Entraînement en direct ou en tirage (ϕ poulie 140 mm minimum).
- dans le cas de montage complètement immergé, le préciser à la commande.
- Nous fournissons également ces pompes sous forme de groupes ou de centrales "immergées" complètes.

DANS LE CADRE DE L'EVOLUTION DE NOS FABRICATIONS NOUS NOUS RESERVONS DE MODIFIER LES INDICATIONS CI-DESSUS

Fiche Technique N° 16800



POMPES S POMPES SV [avec planche 47.101]

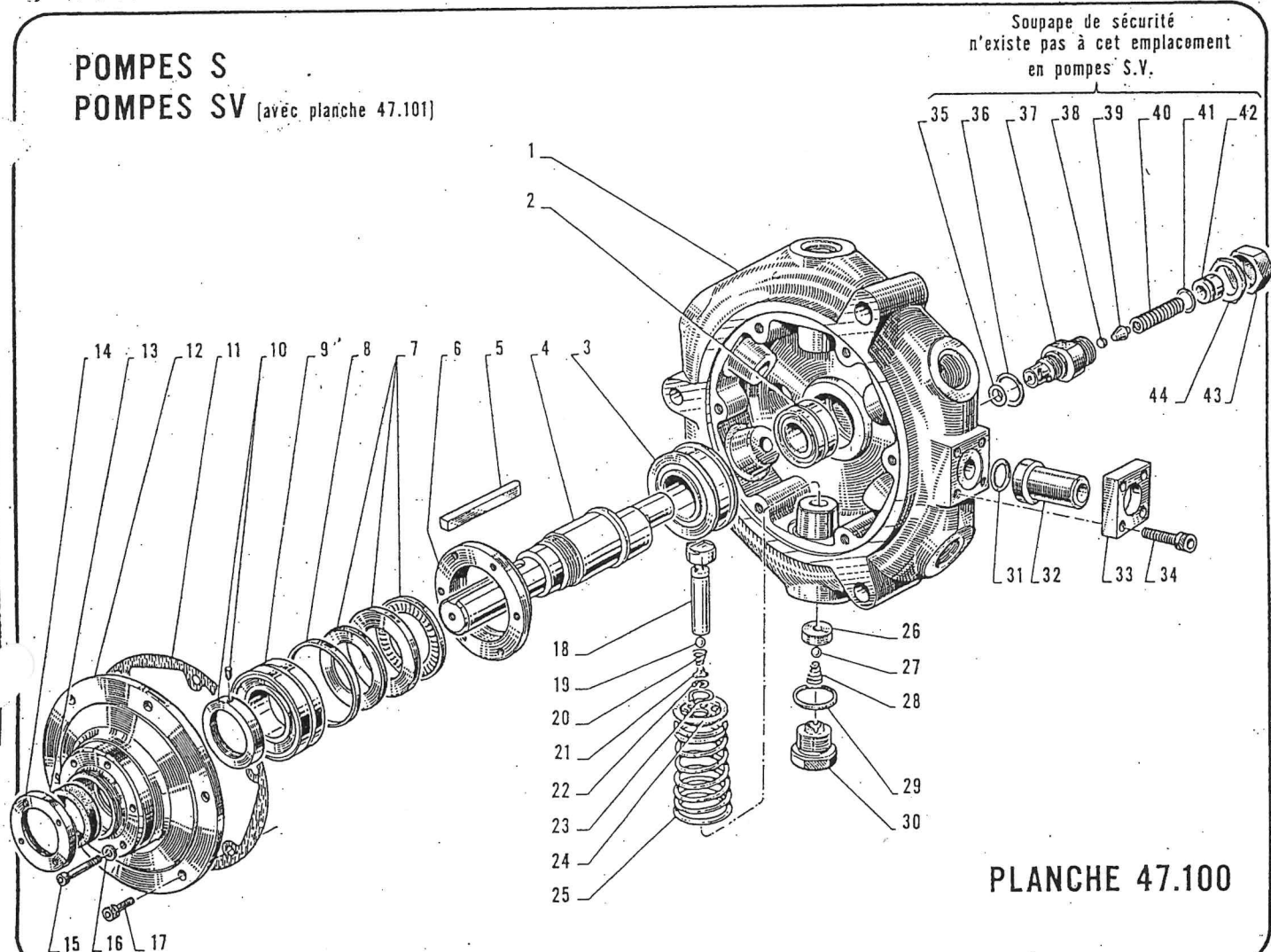


PLANCHE 47.100

Rep.	Désignation	Rep.	Désignation	Rep.	Désignation
1	Corps	16	Joint sous vis Rep. 15	31	Joint de raccord de refoulement
2	Roulement de palier arrière	17	Vis de fixation flasque	32	Embout de raccord
3	Roulement d'excentrique	18	Pistons	33	Bride de raccord
4	Arbre	19	Billes	34	Vis de raccord
5	Clavette	20	Ressorts	35	Joint sous Rep. 37
6	Bague de blocage axial	21	Guide de ressort Rep. 20	36	Joint torique de soupape Rep. 37
7	Butée	22	Circlips	37	Corps de soupape de sécurité
8	Cale de butée	23	Circlips	38	Bille de la soupape de sécurité
9	Roulement de palier avant	24	Couilles de ressort	39	Guide du ressort Rep. 40
10	Ecrou de réglage du jeu axial	25	Ressort	40	Ressort de la soupape de sécurité
11	Joint de flasque	26	Siège	41	Joint du poussoir Rep. 42
12	Flasque	27	Billes	42	Poussoir
13	Joint de bout d'arbre	28	Ressorts	43	Ecrou de réglage
14	Ecrou de blocage du joint	29	Joint de bouchon Rep. 30	44	Contre écrou du Rep. 43
15	Vis de fixation de la bague Rep. 6	30	Bouchon de cylindre		

SOUS ENSEMBLES STANDARD

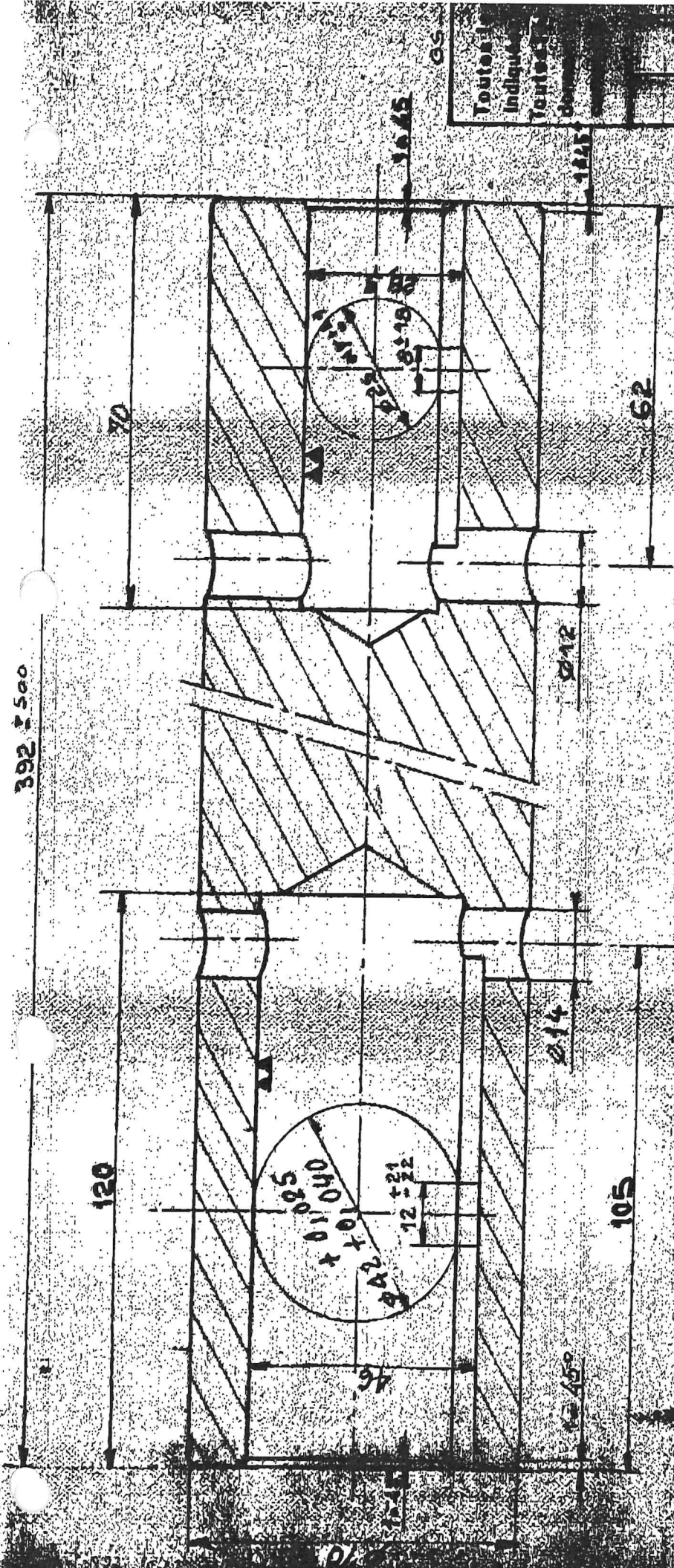
- Soupape de sécurité complète (voir nota)
- Jeu de joints complet
- Jeu de pistons complet
- Jeu de ressorts complet
- Jeu de billes complet
- Rotor complet

Nota - La soupape de sécurité peut être livrée tarée, dans ce cas, nous préciser la pression de service maximum. Pour les pompes, types SV à 2 débits, cette soupape de sécurité est placée sur l'étagage basse pression.



hydraulique paul
FRANCE

B.P. 9047 / Z.I. / 95071 CERGY PONTOISE CEDEX
TEL. (1)34.64.65.50 TELEX 609374 FAX (1)30.37.04.32



2976 SPINBLER

Nota: $\phi 25 - \phi 42 - \phi 70$ perfettamente concentrici
(c) Informare nessi admissibile 10 mm per $\phi 25$ per $\phi 42$ per $\phi 70$

MATIERE: Ethica 970	IN S. PAUL	ORIGINATION
REMARKS:		Machos d'accompagnement oryde

c 1 coup de rivoir

$\phi 22$

25

15.5

$\phi 180 \pm 0.6$

$\phi 180 \pm 0.6$

