

RAPPORT D'INTERVENTION




**Echange vérins porte amont RG et RD grande
écluse de Niffer**

Chomage 10/2013

**REDACTEUR
C.SCHOTT
DATE : 28/04/14**

**VERIFICATEUR
DATE :**

	<p align="center"><u>RAPPORT</u> <u>D'INTERVENTION</u> N/Ref : 96998 V/Réf : Cde 019807/UME75/UME111/UME104</p>	Rédacteur :	Christian SCHOTT
		Indice :	
		Révision :	
		Date : 28/04/2014	Page : 2

CLIENT : VNF NIFFER

DATE D'INTERVENTION : Chomage octobre 2013

OBJET DE L'INTERVENTION : Remplacement vérins de porte amont RG et RD

Vérin amont RG et RD

Dépose des 2 vérins pour échange standart avec 2 vérins en stock sur votre site

Modification effectuée pour fosse vérin RG :

- Modification carter passage câble fin de course



Découpe effectuée idem carter ci-dessous pour passage tuyauterie hydraulique



RAPPORT D'INTERVENTION

N/Ref : 96998

V/Réf :

Cde 019807/UME75/UME111/UME104

Rédacteur :

Christian SCHOTT

Indice :

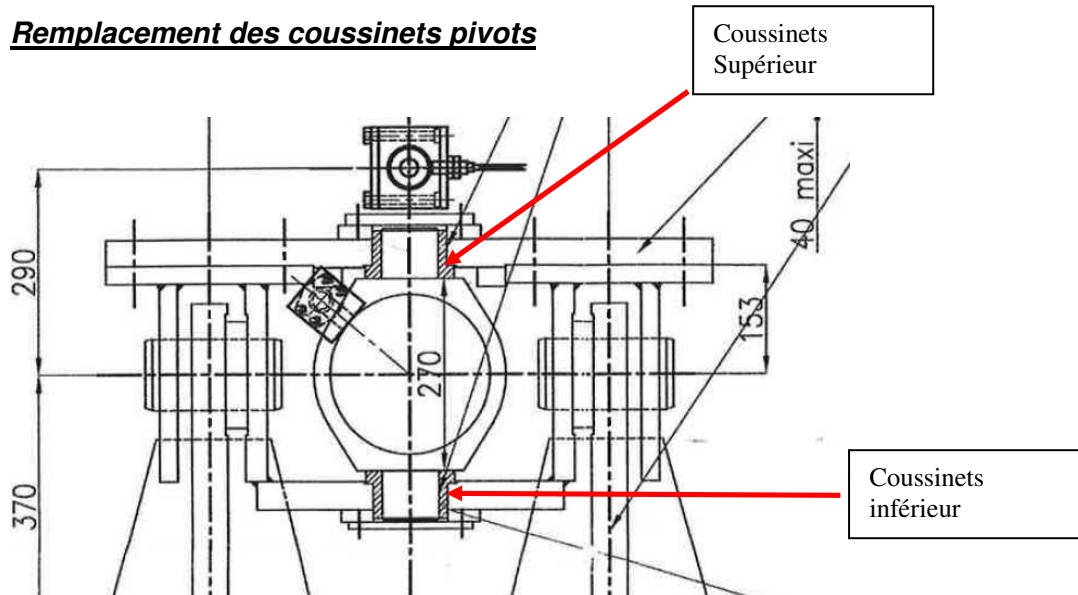
Révision :

Date :

28/04/2014

Page : 3

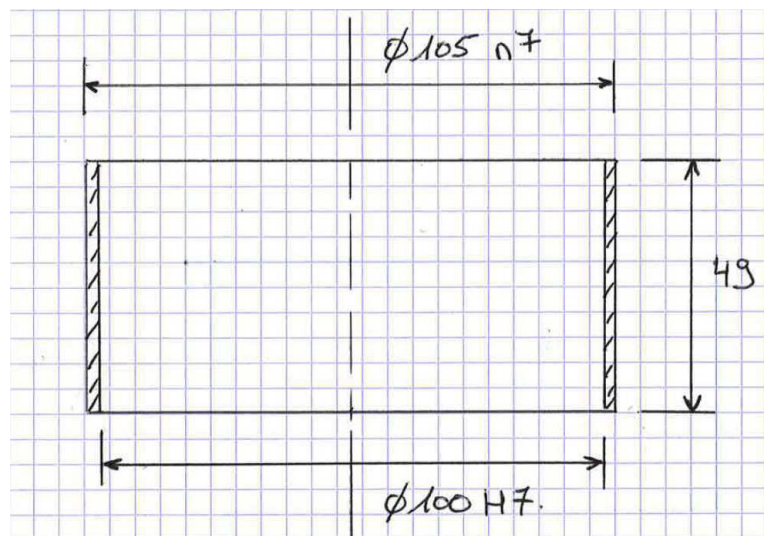
Remplacement des coussinets pivots



Fourniture par bronze PAN de 2x2 coussinets

Erreur de fabrication de Bronze Pan : 2X2 coussinets livrés en Ø extérieur 100 mm au lieu de 105mm

Après accord VNF nous avons réalisés 2x2 frêtes en acier XC48 svt schéma ci-dessous



RAPPORT D'INTERVENTION

N/Ref : 96998

V/Réf :

Cde 019807/UME75/UME111/UME104

Rédacteur :

Christian SCHOTT

Indice :

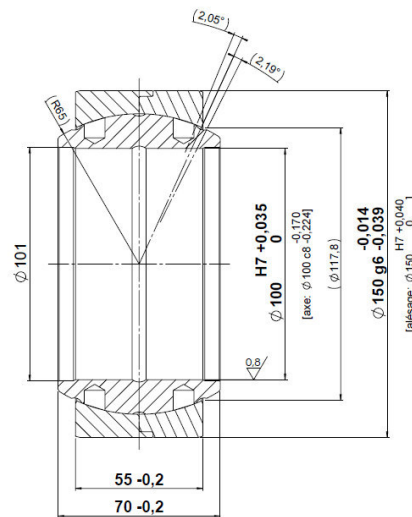
Révision :

Date :

28/04/2014

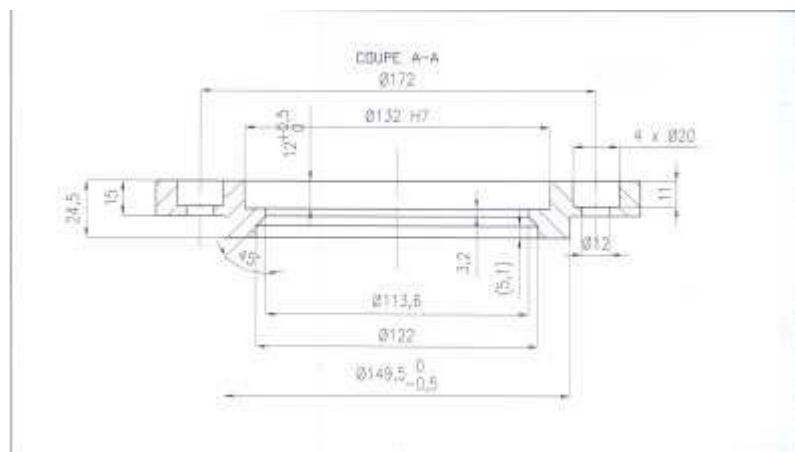
Page : 4

Remplacement des rotules dans chapes de liaison vérins/portes



Rotules neuvent livrés sur site VNF mais non montés. Les rotules ont été livrées trop tard par bonze Pan. Après nettoyage et contrôle des vieilles rotules nous avons décidé d'un commun accord de remonter les anciennes qui finalement ne présentaient pas de jeux ou d'usure excessives.

Chapeau de maintien des rotules repU16 :



Réalisation de 2x2 nouveaux chapeaux repU16 conformément au marché
Entr'axe de perçage des trous de fixation au Ø172mm mauvais, modification nécessaire et passage au Ø 190 mm
Montage JOINT PTFE USINE SANS ARMATURE METAL 57.850 231.40 110X132X12 BLANC (4 neufs)

RAPPORT D'INTERVENTION

N/Ref : 96998

V/Réf :

Cde 019807/UME75/UME111/UME104

Rédacteur :

Christian SCHOTT

Indice :

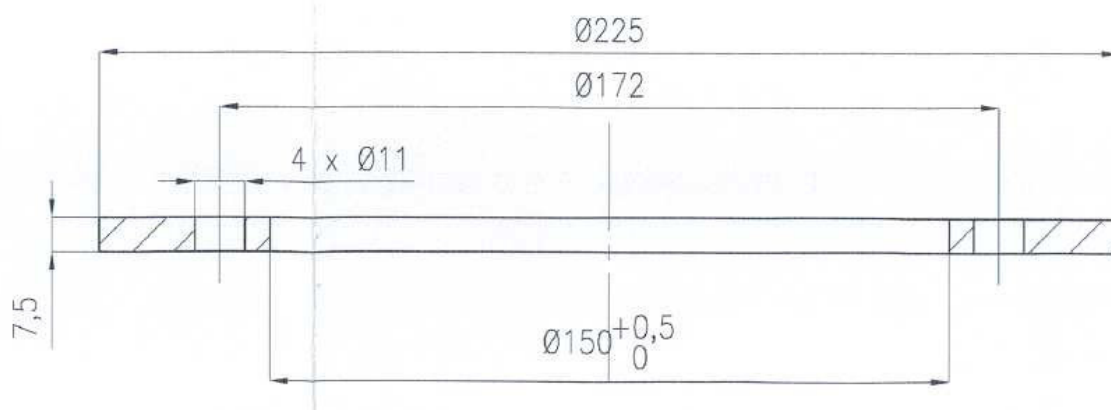
Révision :

Date :

28/04/2014

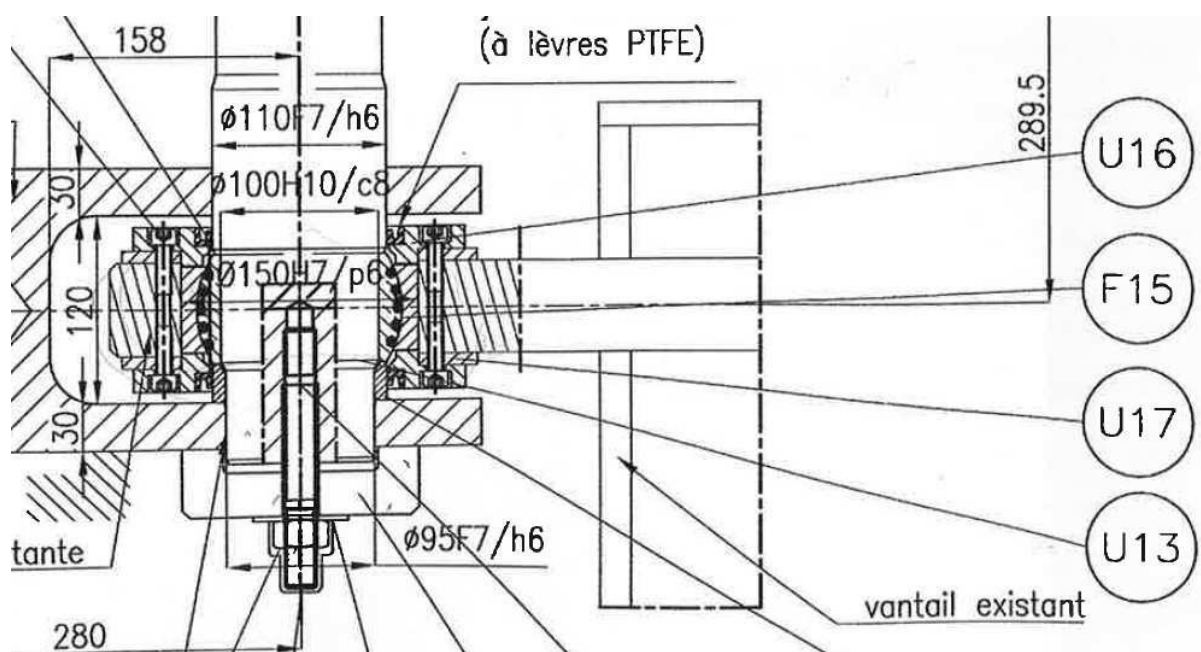
Page : 5


Bagues rep U17 sous chapeau



Réalisation de 2x2 nouvelles bagues repU17 conformément au marché

Ces bagues rep U17 n'existent pas en réalité sur les chapes de la porte amont RG et RD (Bagues non montées)



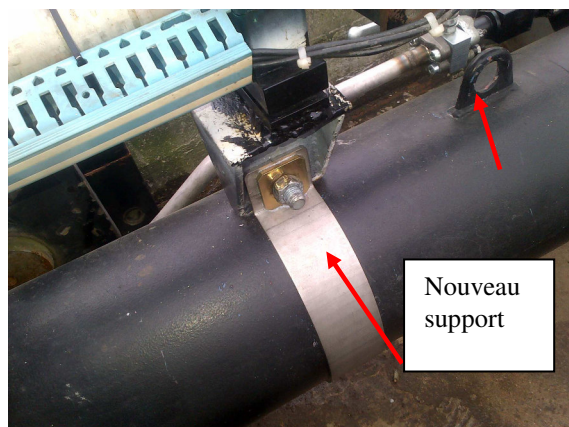
	<p align="center">RAPPORT D'INTERVENTION</p> <p align="center">N/Ref : 96998 V/Réf : Cde 019807/UME75/UME111/UME104</p>	Rédacteur :	Christian SCHOTT
		Indice :	
		Révision :	
		Date : 28/04/2014	Page : 6

Flexibles alimentation vérins

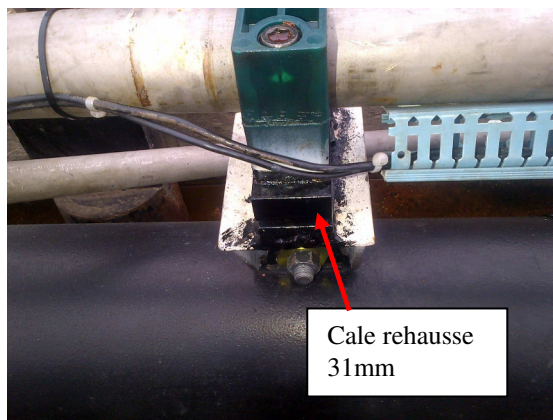
Remplacement des 2x2 flexibles d'alimentation vérin

R2T19 FLEX.HYDR. R2T 3/4" PS215b
JSAT219 JUPE A SERTIR R1T-R2T 3/4
19CO38 EMBOUT A COLLET 38
19FJ1116F EMBOUT FJ 1"1/16 90°
DH TOTAL FLEX. EQUIPE LG1300ht
TRES30 GAINÉ THERMO SPIRALEE Ø30
MG34MJ1116 ADAPTEUR MG3/4 CO - MJ1"1/16

Réalisation rehaussement support fin de courses sur chaque rive



Nouveau support




Cale rehausse
31mm

Installation d'un nouveau support de fin de course de votre fourniture

Modification nécessaire : Rehausse de 31mm des supports existants par insertion de cales en acier. Réalisation d'un collier en inox en remplacement d'une fixation sur le vérin (anneau) plus utilisé

Voir plan Autocad joint au rapport avec ensemble modification ci-dessus.

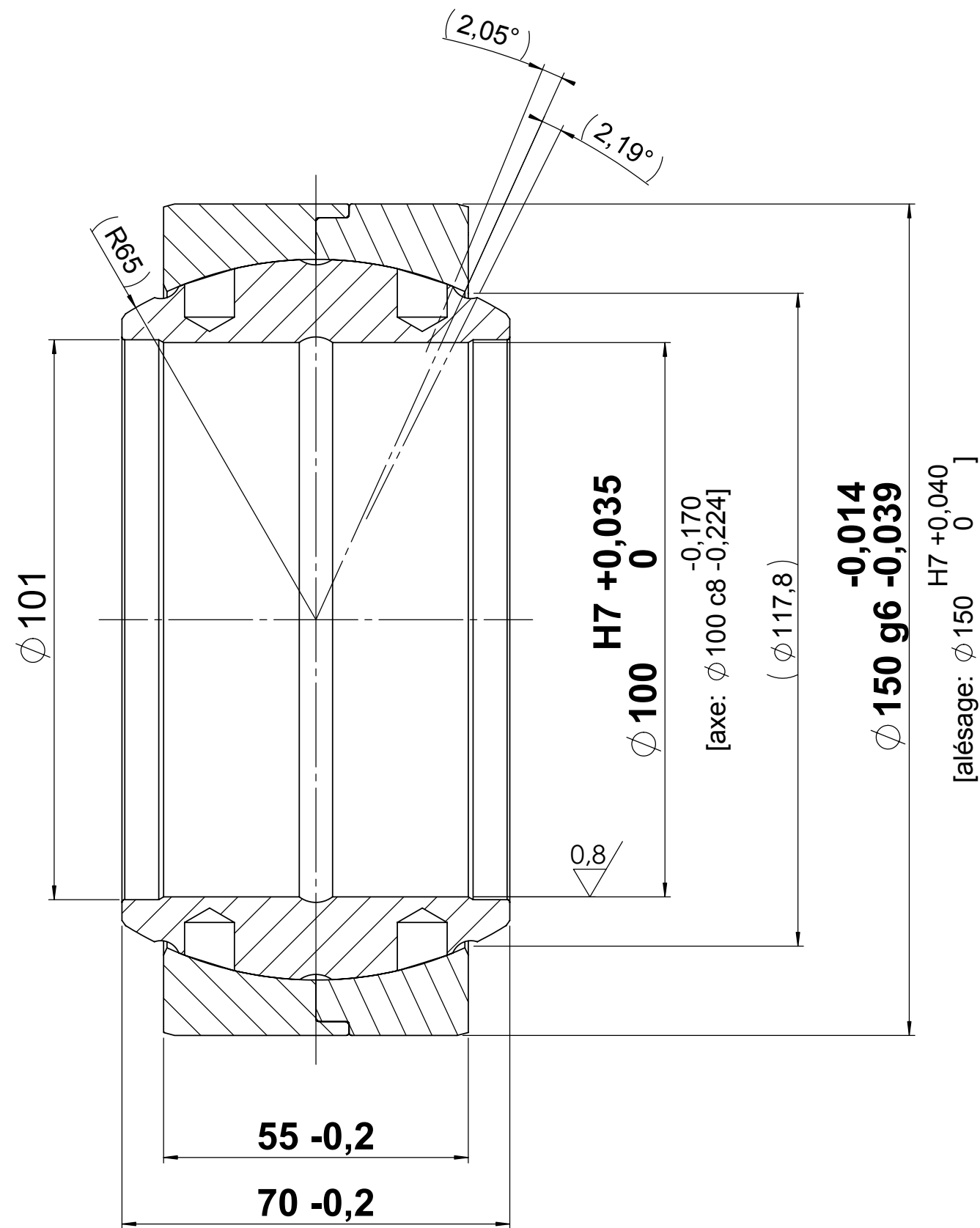
	<p align="center"><u>RAPPORT</u> <u>D'INTERVENTION</u> N/Ref : 96998 V/Réf : Cde 019807/UME75/UME111/UME104</p>	Rédacteur :	Christian SCHOTT
		Indice :	
		Révision :	
		Date : 28/04/2014	Page : 7

Récapitulatif pièces fournis et remplacés sur les 2 vérins vantaux portes amont

- 2 VERINS REVISES VNF
- 4 PLAQUES ACIER S355K2 REP U21
- 4 ENTRETOISES ACIER S355K2 REP U15
- 2 PLAQUES ACIER S355K2 REP U12
- 4 FLASQUES ACIER S355K2 REPU16
- 2 ENTRETOISES INOX 316L REP U18
- 4 AXES REP U13
- 4 JOINT PTFE USINE SANS ARMATURE METAL 57.850 231.40 110X132X12 BLANC
- 4 COUSSINETS REPU20
- 2 ROTULES REP F15 (Non montés, en stock chez VNF)

Lots Flexibles (Réf.PPF Wittelsheim)

5.2 mètres R2T19 FLEX.HYDR. R2T 3/4" PS215b
8 xJSAT219 JUPE A SERTIR R1T-R2T 3/4
4 x 19CO38 EMBOUT A COLLET 38
4 x 19FJ1116F EMBOUT FJ 1"1/16 90°
4 x DH TOTAL FLEX. EQUIPE LG1300ht
5.2mètres TRES30 GAINÉ THERMO SPIRALEE Ø30
4x MG34MJ1116 ADAPTEUR MG3/4 CO - MJ1"1/16



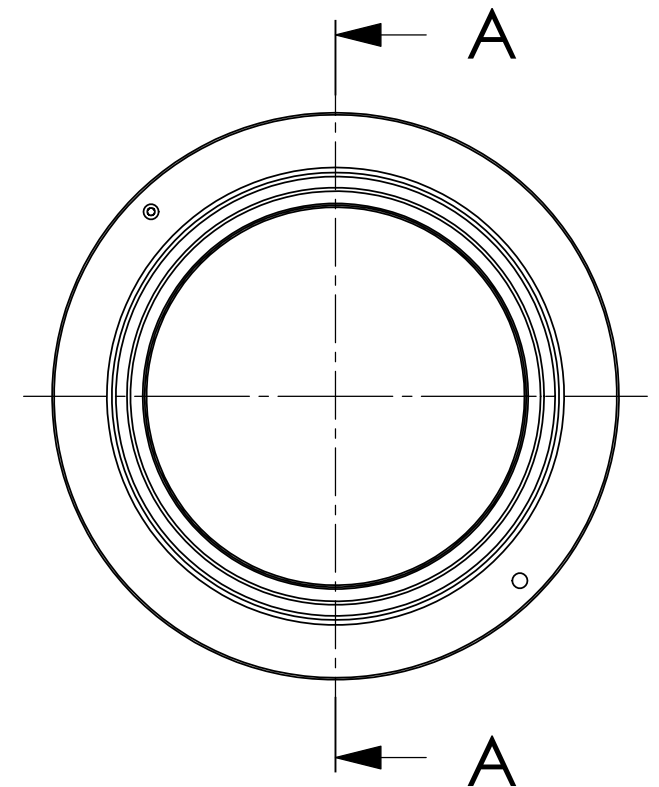
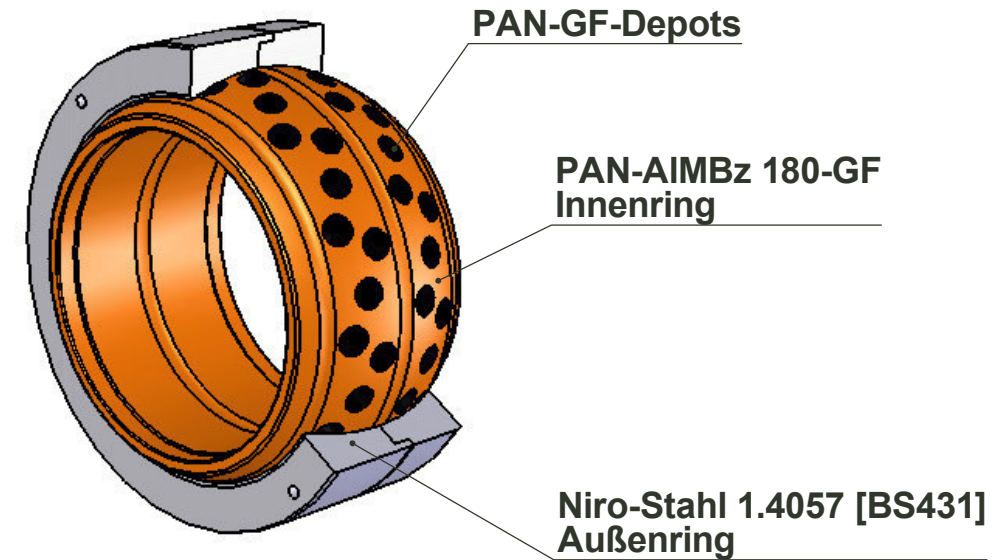
A-A (1 : 1)

Ce plan est notre propriété.
Il ne peut pas être dupliqué sans
notre accord, ni communiqué
à un tiers. Droits réservés.

Kennzeichnung



m = 4.0 kg



Härte Gegenmaterial: min HB280


Oberflächengüte Gegenmaterial: min Ra 0,2-0,8

! Surfaces de frottement revêtues d'un vernis de glissement !

! Cotes valables avant dépose du vernis !

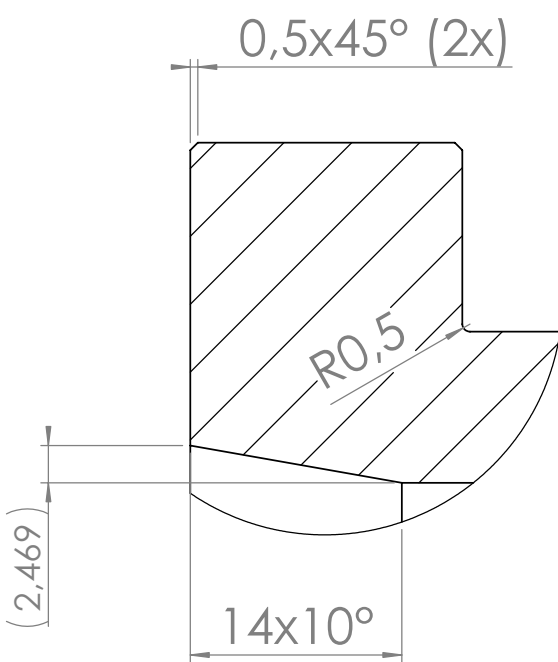
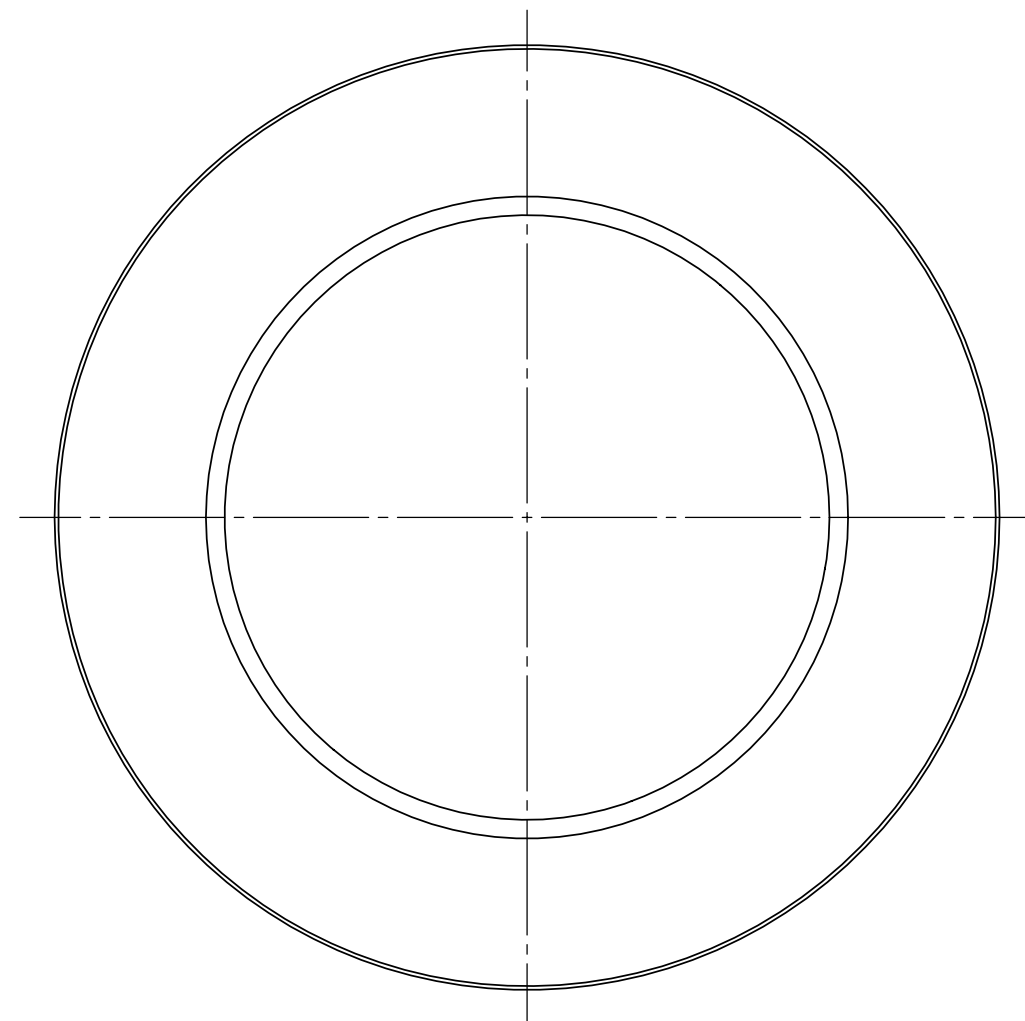
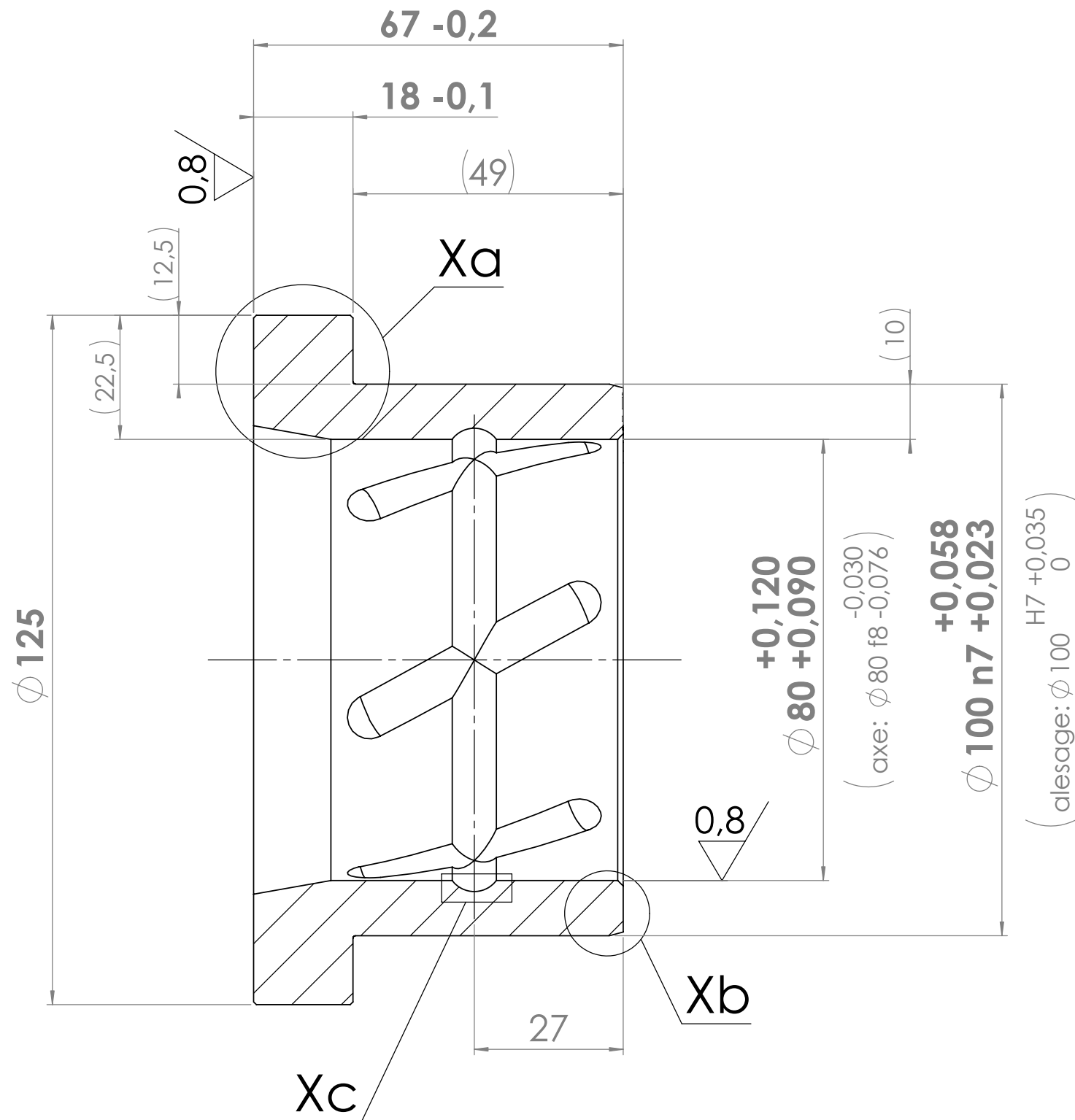
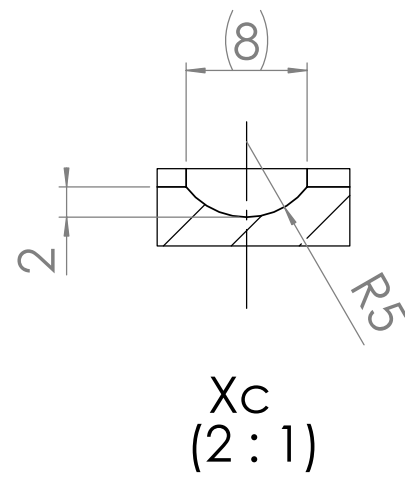
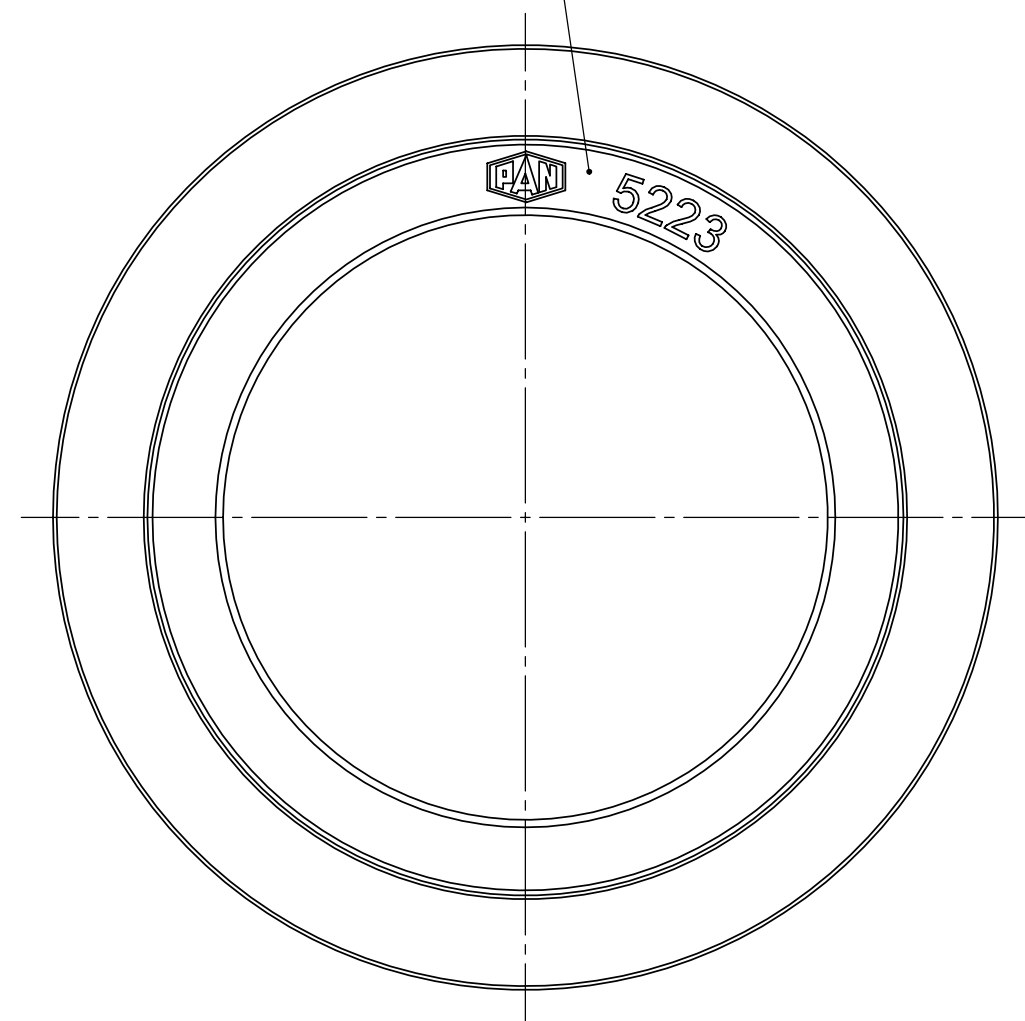
PAN-Angebot Nr.: 13A41325 + AB 13X81573

$1,6$ $(0,8)$

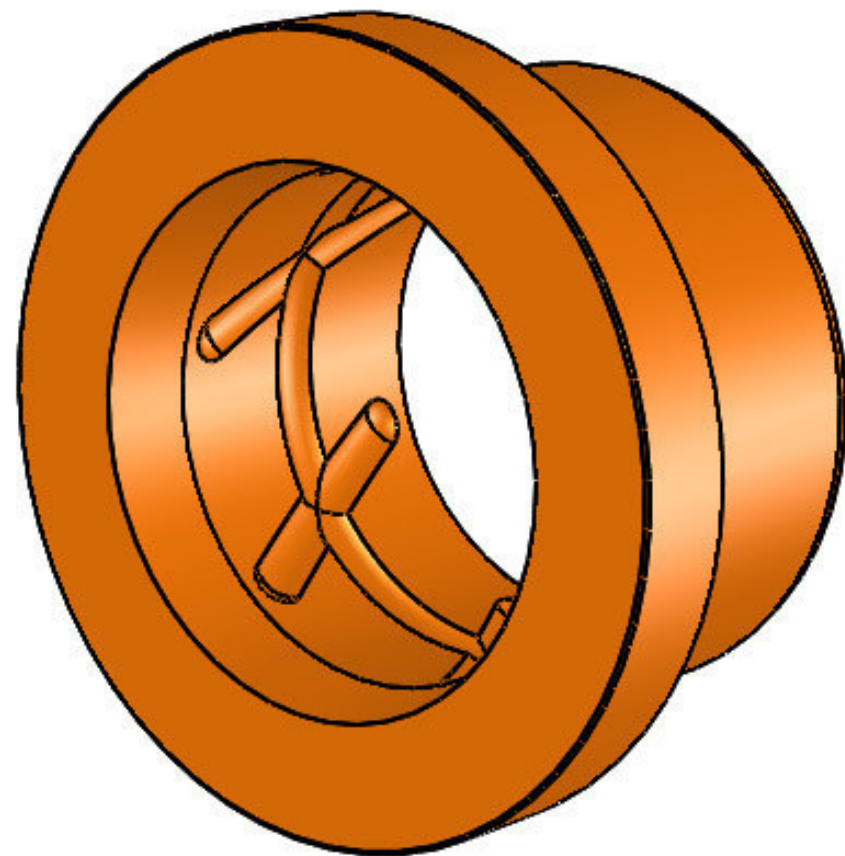
	Datum	Name		PAN-Metallgesellschaft Mannheim			
Bearb.	14.08.13	Schäfer					
Gepr.							
Maßstab 1:2	Gelenklager Festlagerausführung - IHC-AF Außenring: Niro-Stahl 1.4057 [BS431] Innenring: PAN-AIMBz 180-GF			Zeichnungs-Nr. 16.3.67.5222			
Allgemein- toleranzen ISO 2768-m				entstanden aus: 16.3.67.5221 + ..5184		Format	A3
				code: j:\solidworks\pan\5222...sldrw		Blatt 1 von 1	

Kennzeichnung

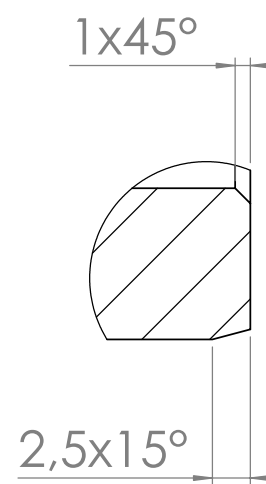
- PAN Logo
- vier letzte Stellen PZ



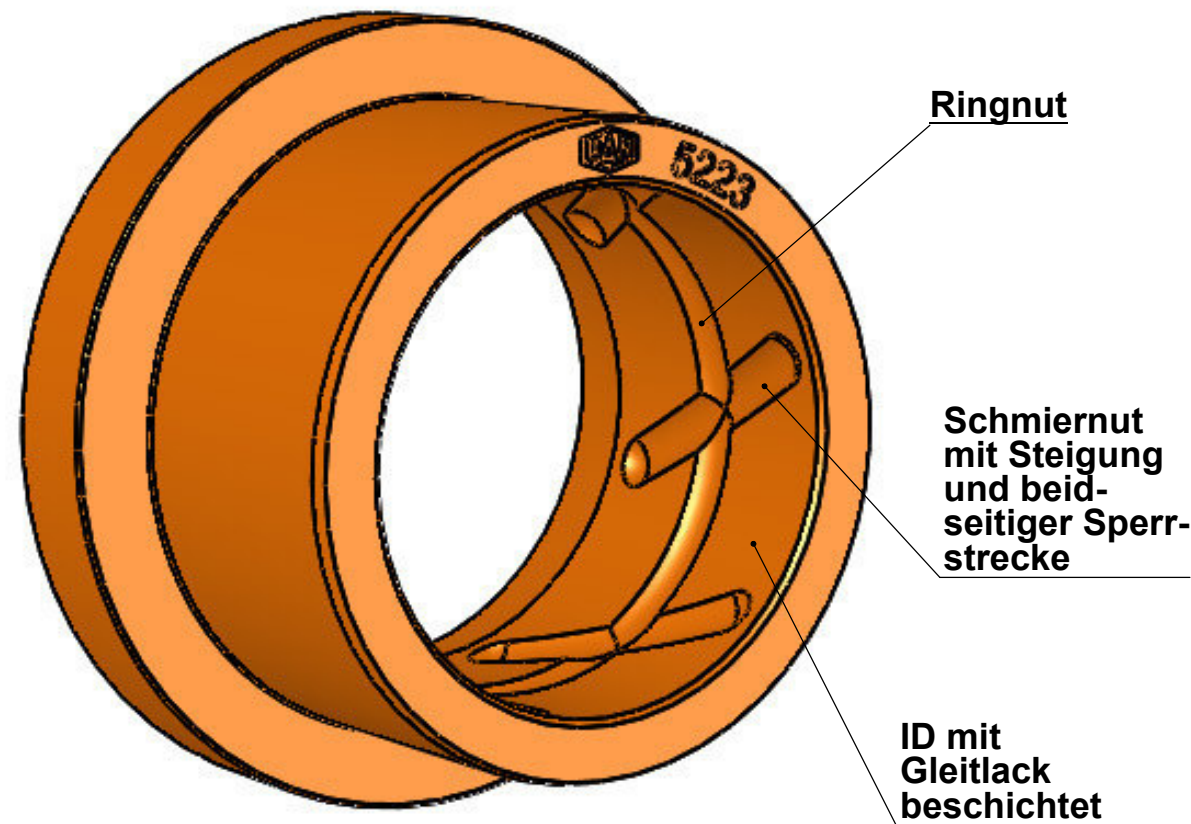
Xa
(2 : 1)



Ce plan est notre propriété.
Il ne peut pas être dupliqué sans
notre accord, ni communiqué
à un tiers. Droits réservés.



Xb
(2 : 1)

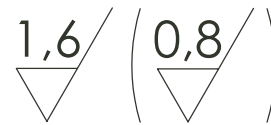


m = 2.3 kg

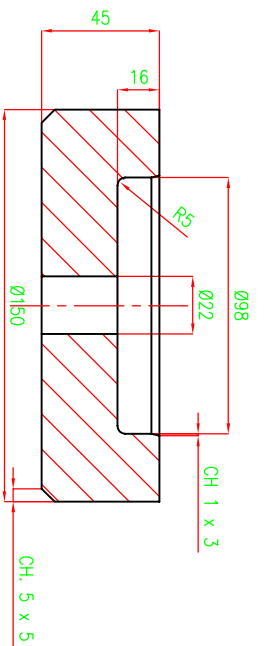
! Gleitfläche mit Gleitlack beschichtet !

! Maße gelten ohne Gleitlackbeschichtung !

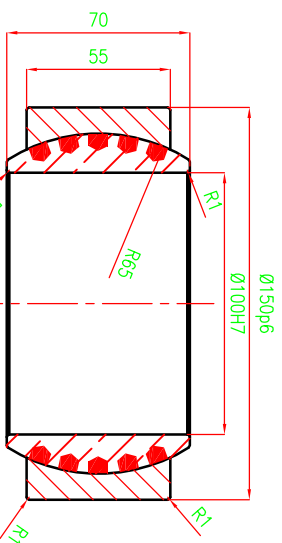
PAN-Angebot Nr.: 13A41... + AB 13X.....



	Datum	Name		PAN-Metallgesellschaft Mannheim		
Bearb.	27.08.13	Schäfer				
Gepr.						
Maßstab 1:1	Radiallager PAN-Bronze 12			Zeichnungs-Nr.	16.3.67.5223	
Allgemein- toleranzen ISO 2768-m				entstanden aus: -	Format	A2
				code: j:\solidworks\pan\5223...sldrw	Blatt 1 von 1	



U12	PLAQUE BUTEE D'AXE	QTE: 2
MAT: S355 K2 G3		ECH: 1/1
TRAIT: ZNMG + BICROMATAGE	MASSE en kg: 5,24	
UG. (~)	TOL.GEN: ±1	



ROUTE: 090 090 050 7055 QTE: 2

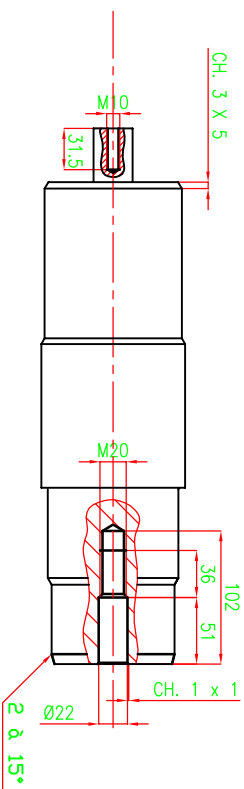
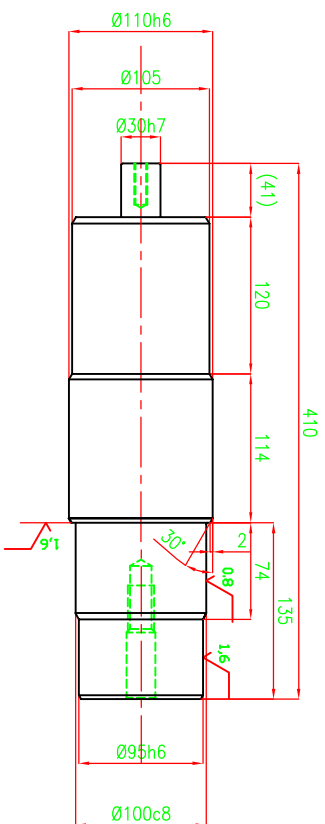
F15

MAT: ECH: 1/1

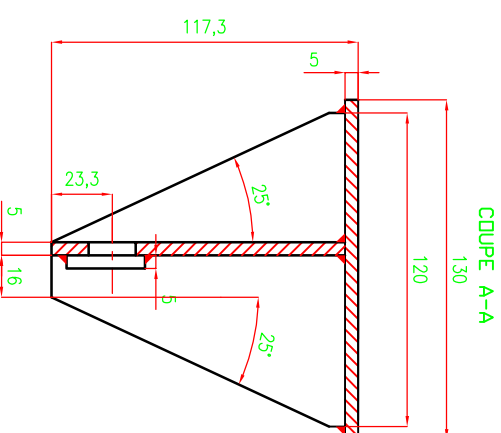
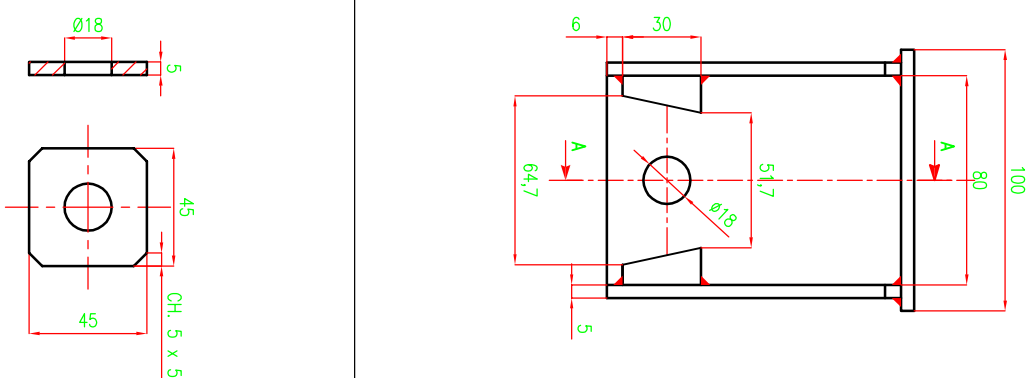
TRAIT: MASSE enter

U6 (~) TO GEN: 1

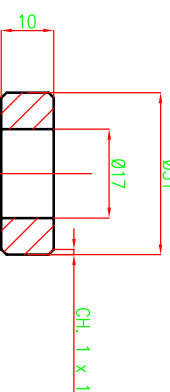
BAGUE FIXE : INOX A1S1 304
BAGUE MOBILE : CUPRO ALU
Cu AL0.06NiS15 +
GRAPHITE SOLIDE



AGE	ARTICULATION VERB/VANTAL	QTE : 2
U13		
HAUT :	X 30 C- 13	ECH : 1/2
TRAIT : /		MASSIF en kg : 24,30
U.G. (~)		TOL.GEN. : ±0,5



SUPPORT TRIBLERIE		QTE : 4
U14		
MAT. : 3355 K2 G3		ECH : 1/1
TRAIT. : f		MASSE en kg : 19
U.G. (~)		TOL.GEN. : ±1



U15	ENTRETOISE OREILLE	QTE: 4
MAT: S355 K2 G3	ECH: 2/1	
TRAIT: ZNAGE+RICHOMATAGE	MASSÉ en kg: 0.04	
UG. (~)	TOL.GEN: ±1	

MODIFICATION MEDICAD
SDGECDF A 2013

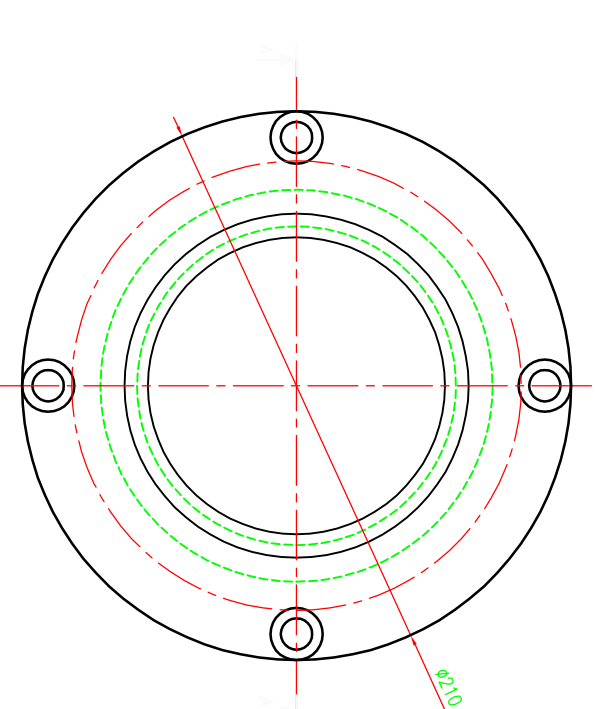
NOTA : LA PEINTURE EST APPLIQUEE SUR LES PIECES NON INDEXEES.
LA PROTECTION APPLIQUEE SERA CONFORME AU SYSTEME JET ANTI-GRIGNAGE (SOGH).
1) COUCHE PRIMAIRE RICHE EN ZINC 540 MICRONS MINI - 120 MICRONS MAXI).
2) COUCHE DE PEINTURE EPOXYDIQUE.
EPAISSEUR TOTALE : 450 MICRONS.

INDEX	DATE	ISSUE	VIDEO	REPRODUCTION	MODIFICATIONS	STATUS
2	04/02/2005	GINNUN	LEON	COMBAZ	BDN POUR EXECUTION	B-P
1	18/02/2005	GINNUN	LEON	COMBAZ	BDN POUR EXECUTION	B-P
0	23/04/2005	GINNUN	LEON	COMBAZ	PREMIERE EMISSION	B-P

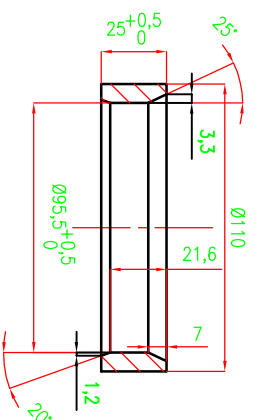
**AFRIKAT
CANAL DU RHONE AU RHIN - BIEF DE NIFFER
REMPLACEMENT DES VERNIS DES PORTES ET
DU DISPOSITIF DE DETECTION DE POSITION DES VANTAUX
ECLUSE PRINCIPALE DE NIFFER**

DISPOSITIF DE DETECTION DE LA
POSITION DES VANTAUX DE LA PORTE AMONT
ENSEMBLE

DETAILS REP U12 A U18 ET U20 A U21

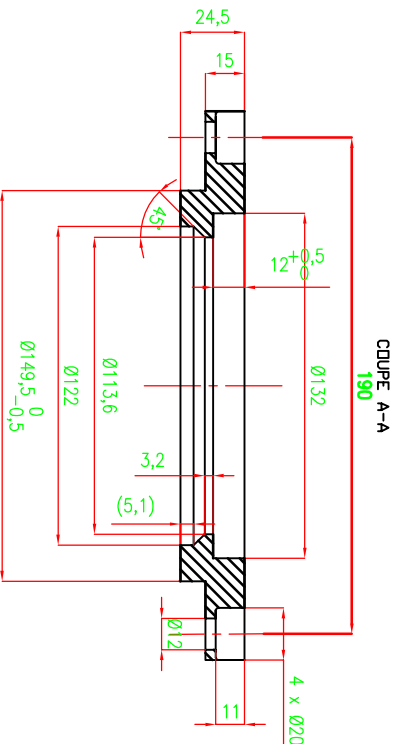


U18 ENTRETOISE QTE:2
MAT: 3 1 6 L ECH: 1/1
TRAIT: ZINCAGE + BICHROMATAGE MASSE en kg: 0.5
U.G. (~) TOL.GEN: ±0.5

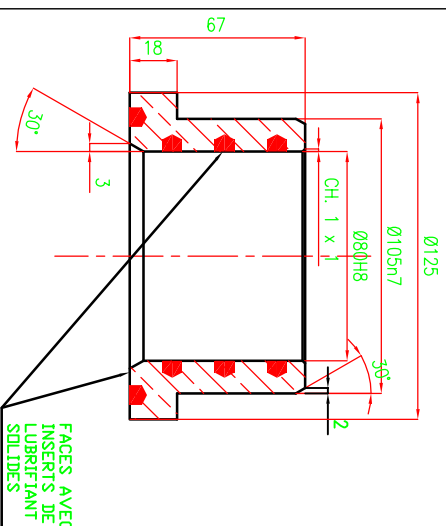


U17
 MAT: S355 K2 G3 ECU: /1/
 TRAIT: ZINCHAGE + BICHROMATAGE MASSE en kg: 1,27
 U.G. (~) TOL.GEN: ±0,5

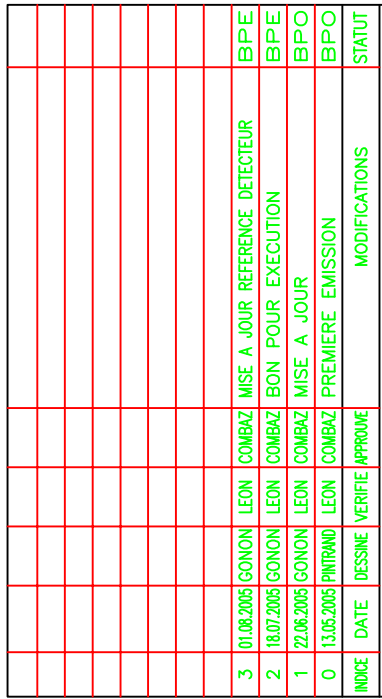
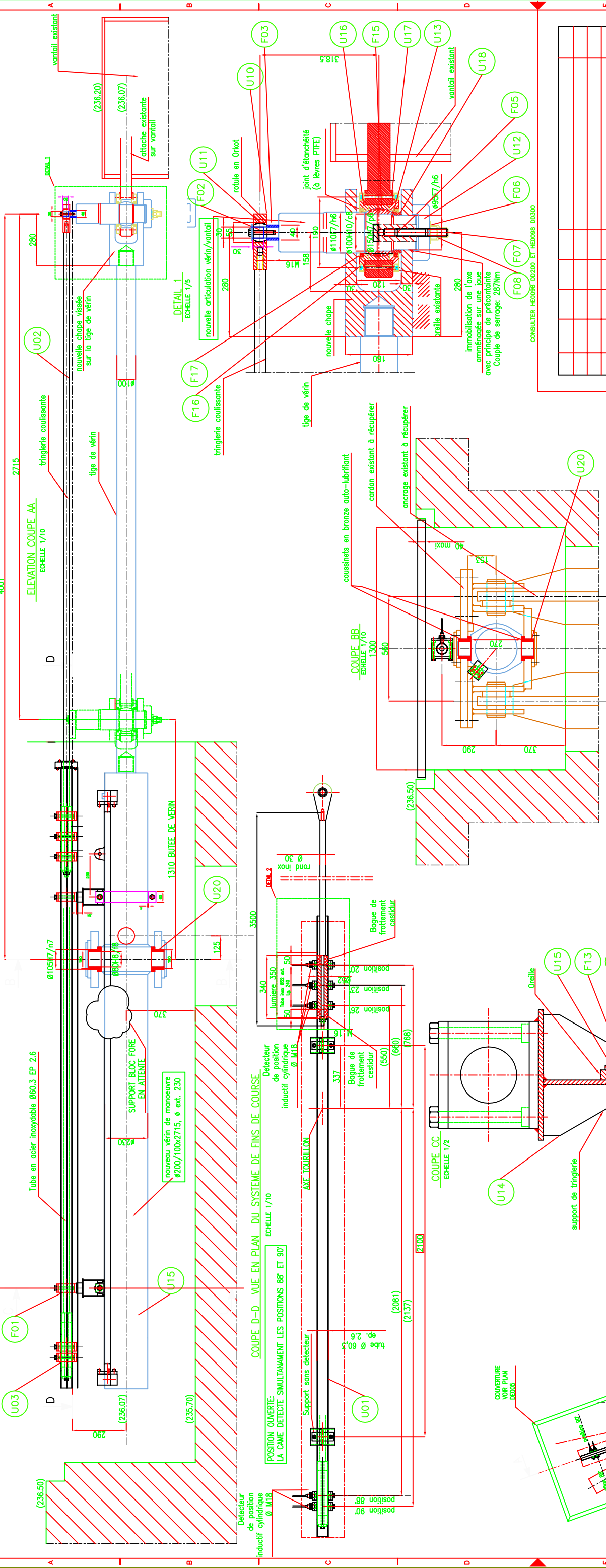
U16 CHAPEAU OTE: 4
MAT.: S355 K2 G3 EKH: 1/1
TRAIT.: ZINGAGE + BICHROMATAGE MASSE en l'air : 2.09
UG. (~) TOL.GEN.: ±0.5



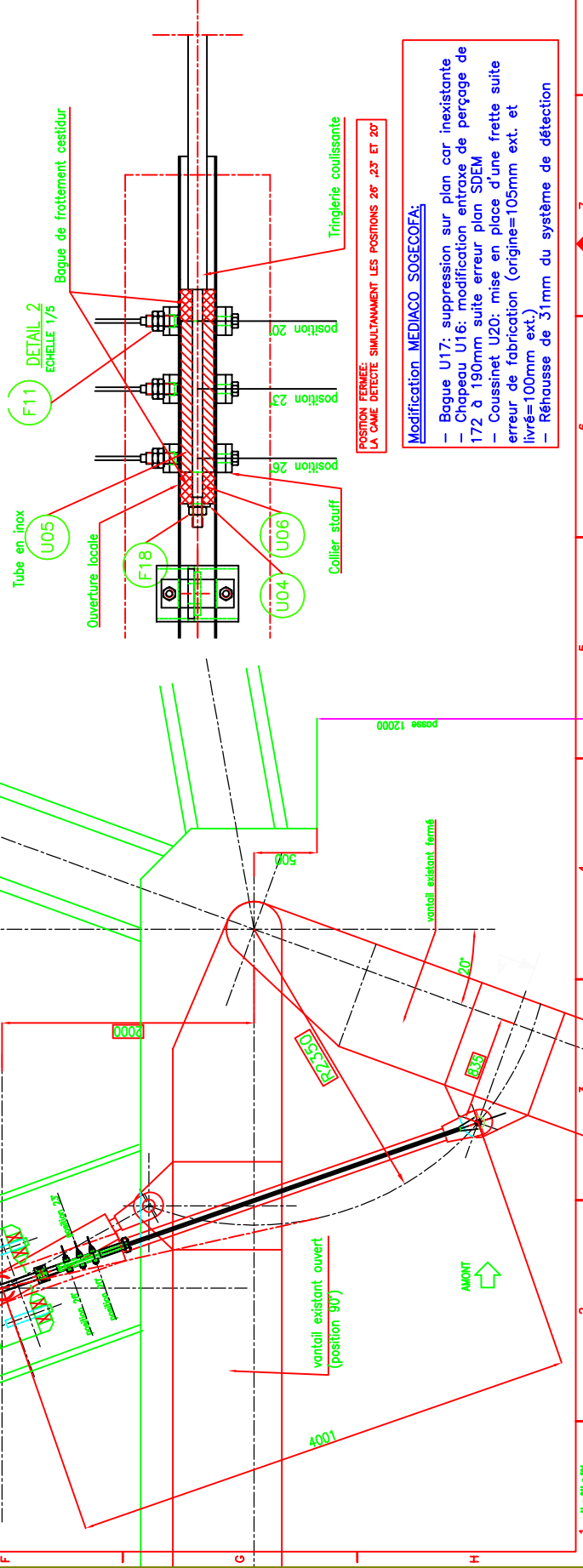
U21	PLAQUE D'APPUI	OTE 4
MAT. : S355K2G3	ECH. : 1/1	
TRAIT. : ZINCAGE + RICHROMATAGE	MASSE en kg. : 0.07	
UG. (~)	TOL.GEN. : ±0.5	





U20 COUSSINET QTE: 4
MAT.: BRONZE ANTICORROSIANT ECH.: 1/1
TRAIT.: MASSE en kg: /
UG. (~) TOL.GEN.: ±1



REP.	QTE	DESIGNATION	MAT.	MASSE U	MASSE T
F18	1	ECROU M16	A2-70	/	/
F17	2	JOINT D'ETANCHÉITE A LEVRES	PTE	/	/
F16	8	NS CHC M10-30	CL8-8	/	/
F15	1	ROTULE Ø100 Ø130 Ø150 Ø170 Ø180	/	/	/
F14	3	NS M16-50	CL8-8	/	/
F13	6	ECROU M16	CL 8	/	/
F11	5	DETECTEUR INDUCTIF M16 XSM18P240 (NC)	/	/	/
			A2-70	/	/
F08	1	CAPUCHON AUTOBLOQUANT "KAPS0"	CL8-8	/	/
			PE	/	/
F07	1	ECROU H10 SW 30	CL 8	/	/
			grande à tête	/	/
F06	1	RONDELLE ÉPAISSE L20 NF E25.518	GRADE A	/	/
			grande à tête	/	/
F05	1	GOUJON M20-140 NF 25-135	CL 8-8	/	/
			grande à tête	/	/
F03	1	ROTULE LISSE IGUBAL	ORIKOT	/	/
F02	1	NS H M10-30	CL8-8	/	/
F01	2	COULIER SERIE "LIQUIDE" "SHUNT" SERRAGE PP 460,3 INT. SINE AFG SERRAGE PP 460,3 INT. SINE AFG PLAQUE DE PROTECTION APE USAL OS SERIE TYPE AS, AS, AS AEP SPAL BS 40,3 TPR DPAL-AS	/	/	/
U21	2	PLAQUE D'APPUIS	S355K203	0,07	0,14
U20	2	COUSSINET	BRONZE	/	/
U18	1	ENTROISE	316L	0,5	0,5
U17	2	BAJON	S355K203	1,27	2,54
U16	2	CHAPÉAU	S355K203	4,2	8,4
U15	2	ENTROISE OREILLE	S355K203	0,4	0,8
U13	1	SUP. DE TROUS VERINS	S355K203	3,8	7,6
U12	1	ACE PARTICULANT VERIN/VANTAIL	X200-13	24,34	24,34
U11	1	PLAQUE DE BUTÉE D'AXE	S355K203	5,44	5,44
U10	1	RONDELLE M16/0,5 EXT045	316L	0,04	0,04
			316L	2,33	2,33
U08	2	PLOT DE GUIDAGE		/	/
U06	1	TUBE Ø63	CESTEUR	/	/
U04	1	RONDELLE M16/7 EXT040	INOX	2,58	3,58
U03	5	COULIER ÉQUIP USINE	316L	0,07	0,07
U02	1	BOE DE CHAUFF	316L	17,6	17,6
U01	1	TUBE DE GUIDAGE	316L	12,05	12,05
			TOTAL	12,05	12,05
					77



<p><u>AFFAIRE</u> CANAL DU RHONE AU RHIN - BIEF DE NIFFER REMPLACEMENT DES VERNIS DES PORTES ET DU DISPOSITIF DE DETECTION DE POSITION DES VANTAUX ECLOSE PRINCIPALE DE NIFFER</p>	<p><u>TITRE</u> DISPOSITIF DE DETECTION DE LA POSITION DES VANTAUX DE LA PORTE AMONT ENSEMBLE</p>
--	---

	<p>ECHELLE 1/25</p>	<p>SDEM ENTREPRISES</p> <p>CENTRAL'UP — 365 rue de CORPORAT 38430 — MOIRANS — FRANCE Tél. 04.76.35.74.00 — Fax 04.76.35.74.30</p>
	<p>FORMAT A1</p>	<p>PLAN NUMERO HF0098 DE002</p>

