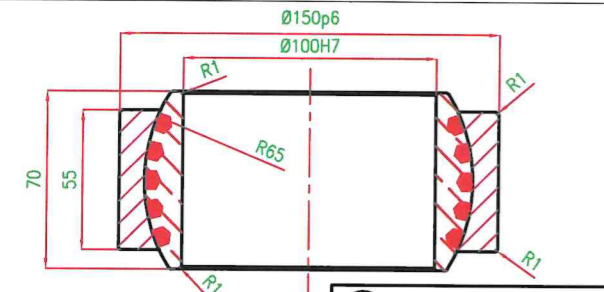
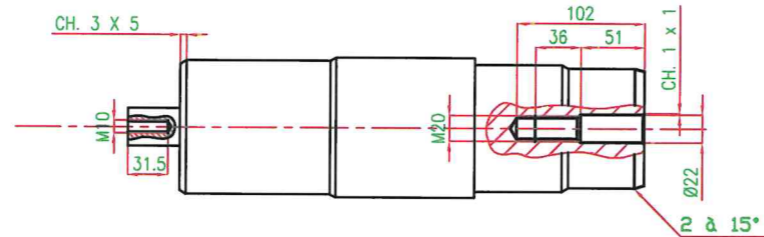
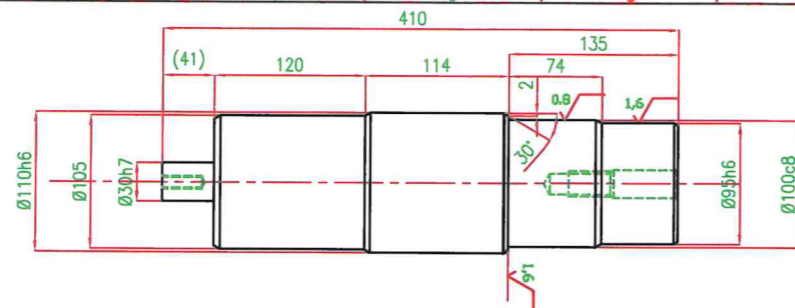


**U12 PLAQUE BUTEE D'AXE QTE: 2**  
MAT.: S355 K2 G3 ECH: 1/1  
TRAIT.: ZINGAGE + NICHROMATAGE MASSE en kg: 5,24  
U.G. (~) TOL.GEN: ±1



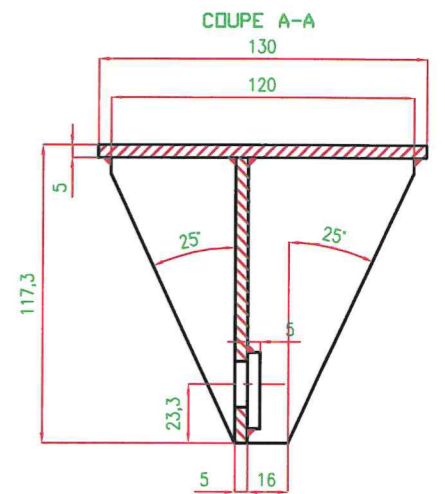
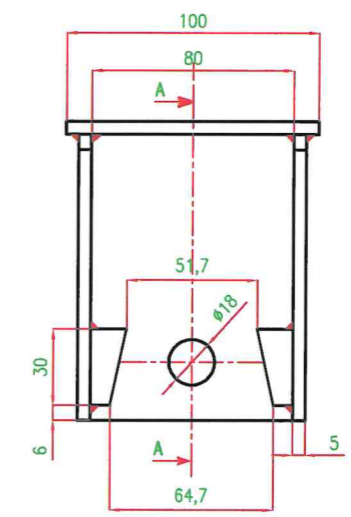
BAGUE FIXE : INOX AISI 304  
BAGUE MOBILE : CUPRO ALU  
Cu AL10Fe5NiS +  
GAPHITE SOLIDE

**F15 BUTEE D'AXE Ø150 x Ø100 x 70 QTE: 2**  
MAT.: S355 K2 G3 ECH: 1/1  
TRAIT.: ZINGAGE + NICHROMATAGE MASSE en kg: 5,24  
U.G. (~) TOL.GEN: ±1

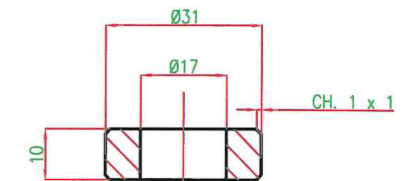
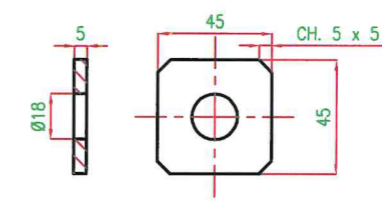


Re=750N/mm<sup>2</sup>  
Rr=950N/mm<sup>2</sup>  
A=8% HB min=275

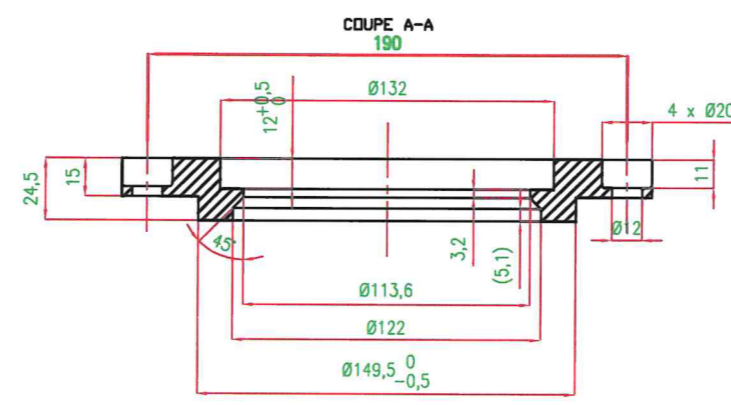
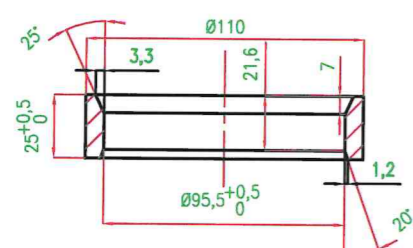
**U13 ANNEAU D'AXE Ø110 x Ø105 x 10 QTE: 2**  
MAT.: X 30 Cr 13 ECH: 1/2  
TRAIT.: / MASSE en kg: 24,34  
U.G. (~) TOL.GEN: ±0,5



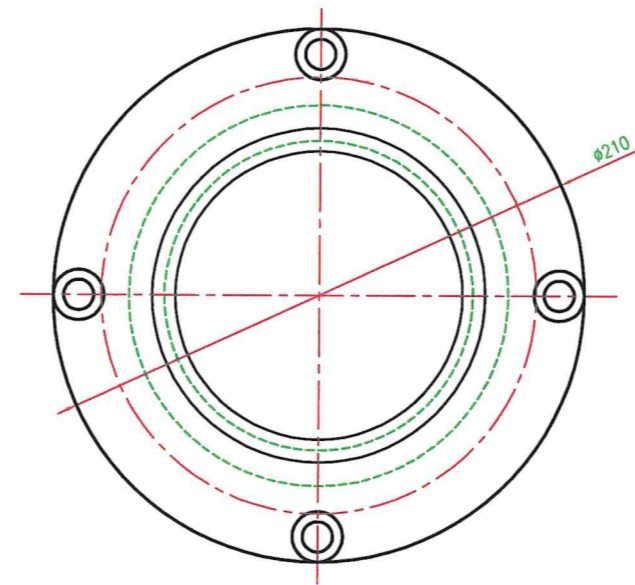
**U14 SUPPORT TRINGLE QTE: 4**  
MAT.: S355 K2 G3 ECH: 1/1  
TRAIT.: / MASSE en kg: 19  
U.G. (~) TOL.GEN: ±1



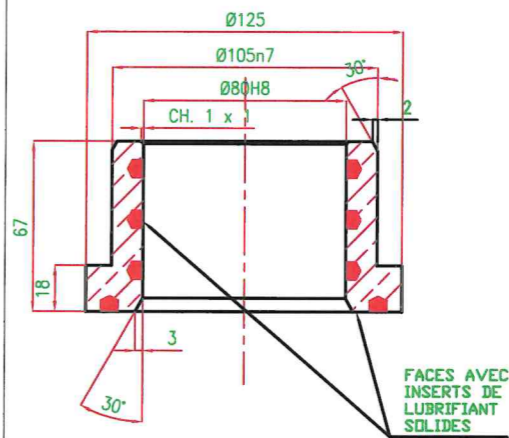
**U15 ENTRETOISE OREILLE QTE: 4**  
MAT.: S355 K2 G3 ECH: 1/1  
TRAIT.: ZINGAGE + NICHROMATAGE MASSE en kg: 0,04  
U.G. (~) TOL.GEN: ±1



**U21 PLAQUE D'APPUIS QTE: 4**  
MAT.: S355K2G3 ECH: 1/1  
TRAIT.: ZINGAGE + NICHROMATAGE MASSE en kg: 0,07  
U.G. (~) TOL.GEN: ±0,5



**U16 CHAPEAU QTE: 4**  
MAT.: S355 K2 G3 ECH: 1/1  
TRAIT.: ZINGAGE + NICHROMATAGE MASSE en kg: 2,09  
U.G. (~) TOL.GEN: ±0,5



**U20 COUSSINET QTE: 4**  
MAT.: BRONZE AUTOLUBRIFANT ECH: 1/1  
TRAIT.: / MASSE en kg: /  
U.G. (~) TOL.GEN: ±1

## MODIFICATION MEDIACO SOGECOFA 2013

NOTA : LA PEINTURE EST APPLIQUEE SUR LES PIECES NON INOX  
LA PROTECTION APPLIQUEE SERA CONFORME AU SYSTEME In2 AND  
- GRENILLAGE Sa2 1/2  
- 1 COUCHE PRIMAIRE RICHE EN ZINC 540 MICRONS MIN - 120 MICRONS  
MAXI  
- 2 COUCHES DE PEINTURE EPOXYDIQUE  
EPAISSEUR TOTALE : 450 MICRONS

| DATE | REVISION   | VERIFICATION | APPROBATION | MODIFICATIONS      | STATUT |
|------|------------|--------------|-------------|--------------------|--------|
| 2    | 2013/03/01 | LEON         | COMBIZ      | BON POUR EXECUTION | BPE    |
| 1    | 2013/03/01 | LEON         | COMBIZ      | BON POUR EXECUTION | BPE    |
| 0    | 2013/03/01 | LEON         | COMBIZ      | PREMIERE EMISSION  | BPD    |

AFFAIRE  
CANAL DU RHONE AU RHIN - BIEF DE NIFFER  
REMPLACEMENT DES VERINS DES PORTES ET  
DU DISPOSITIF DE DETECTION DE POSITION DES VANTAUX  
ECLUSE PRINCIPALE DE NIFFER

TITRE  
DISPOSITIF DE DETECTION DE LA  
POSITION DES VANTAUX DE LA PORTE AMONT  
ENSEMBLE  
DETAILS REP U12 A U18 ET U20 A U21

|                        |              |   |
|------------------------|--------------|---|
| ECHELLE<br>2/1 1/1 1/2 | FORMAT<br>A0 | DEM<br>CENTRALP - 365 rue de la République<br>38430 - MÉRIGNAS - FRANCE<br>Tel: 0476357439 - Fax: 0476357439<br>PLAN NUMERO<br>HF0098 DD200 |
|------------------------|--------------|---|