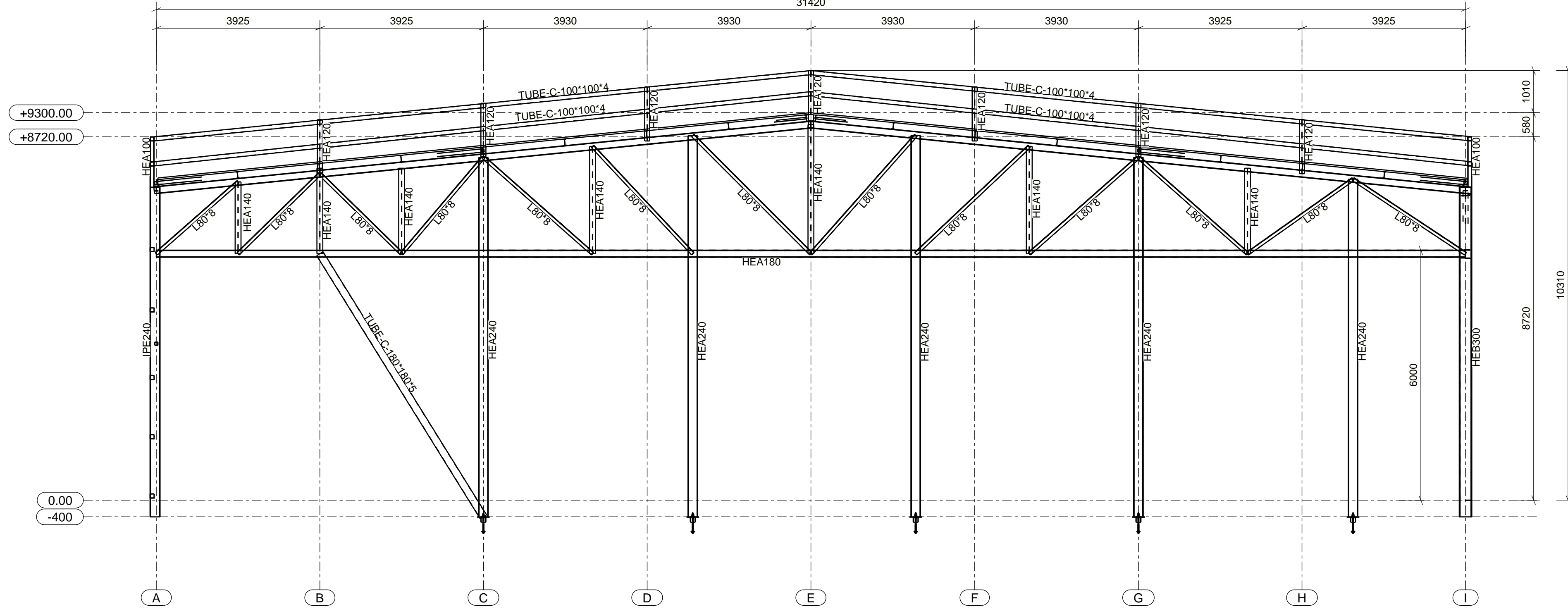
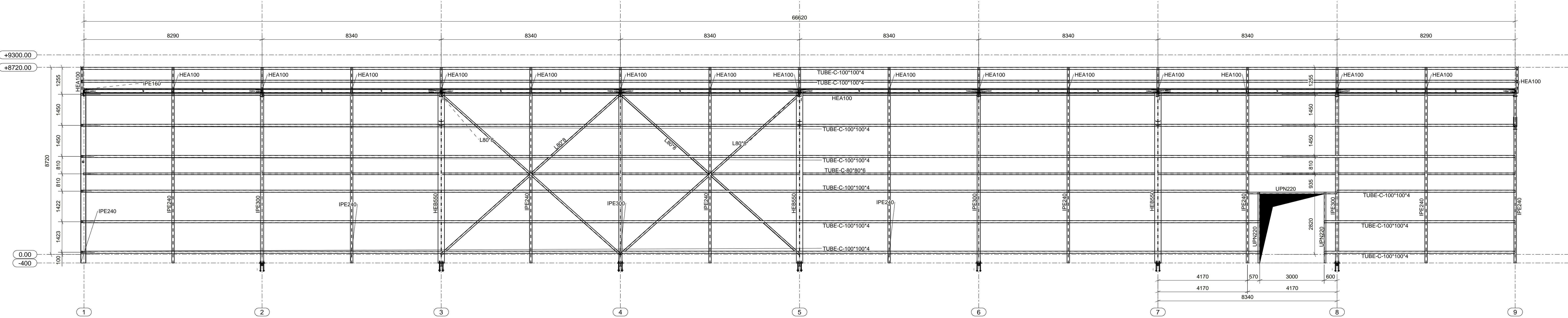


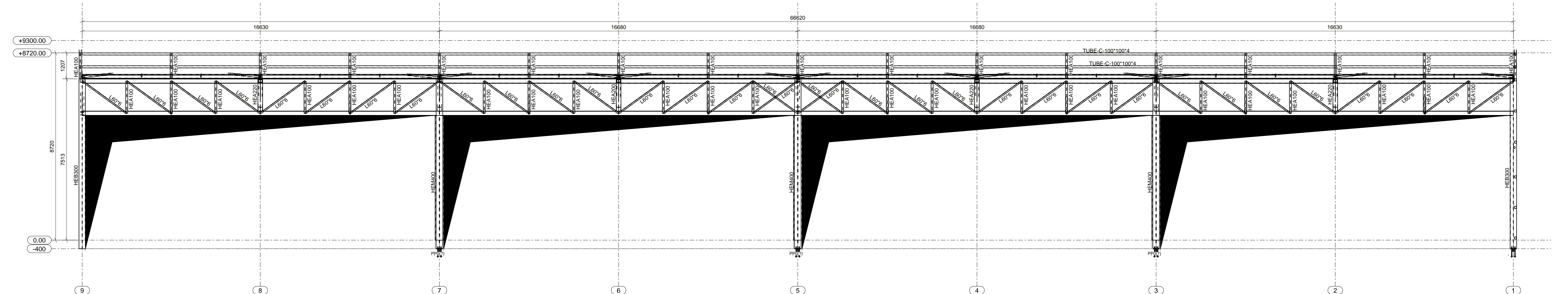
File 1
1:75



File 9
1:75



File A
1:75



File I
1:75

CE PLAN FAIT PARTIE D'UN AVANT PROJET
IL NE PEUT EN AUCUN CAS SERVIR A LA CONSULTATION D'ENTREPRISE.

NOTA :

- * SAUF INDICATIONS CONTRAIRES:
 - SOUDURES=0,7*EPAISSEUR DE LA PIECE LA PLUS MINCE
 - TOUTES LES SOUDURES SONT CONTINUES
 - LES BOULONS SONT DE CLASSE 8.8 MINIMUM
 - LES BOULONS SUR TROUS OBLONGS SERONT MONTES AVEC RONDELLES.
 - TOLERANCES DES TROUS : 2mm POUR LES BOULONS <M27
 - CLASSE D'EXECUTION : EX22
 - NUANCES DES PROFILS : S275JR
 - NUANCES DES PLATS : S235JR
 - NUANCES DES TUBES : S235JR

- PAS DE CALAGE THEORIQUE PREVU SOUS LES PIEDS DE POTEAUX.
- TOLERANCE D'ALTIMETRIE DE + 0 OU - 10 mm.
- TOLERANCE DE POSE DES PLATINES PRESCELLEES + 5 OU - 5 mm (NON CUMULABLES).
- A LA POSE CONTROLER LA VERTICALITE DES TIGES D'ANCRAGES DES PLATINES PRESCELLEES.

* TOUTES LES COTES SONT EN mm.

* CE PLAN NE CONCERNE QUE LA CHARPENTE METALLIQUE. LES AUTRES OUVRAGES NE SONT REPRESENTES OU COTES QU' A TITRE INDICATIF.
CE PLAN NE DISPENSE PAS DE L'UTILISATION DES PLANS DE L' ARCHITECTE.

0	PREMIERE DIFFUSION	R.S	LM		18.07.2025
Indico	Description	Dessinateur	Approbateur	Visa	Date

EXTENSION BATIMENT G - HANGAR ENAC

71600 - SAINT YAN

MATRE D'OUVRAGE	ENAC	7 Avenue Edouard Belin - 31055 TOULOUSE Tel : e-mail :
ARCHITECTE	AUX ET DELHAYE	79 Place de la Gare - 73000 CHAMBERY Tel : 07 65 75 61 99 e-mail : alidehaye.archi@gmail.com

Façaces

PLAN ENSEMBLE

CONSTRUCTION METALLIQUE

NOTA IMPORTANT	CARACTERISTIQUES MATERIAUX		
Ce plan ne concerne que la structure et ne dispense en aucun cas de l'utilisation des plans architecte et corps d'Etat secondaires. Toutes les réservations et détails, concernant les corps d'état secondaires, portés sur ce document devront être vérifiés par les lots concernés.	METAL Sauf indication : Acier profilé S275 Acier plat / tubes S235 Soudure d'8/8 ordinaire Soudure d'8/8 ordinaire	ACIERS B500B Bottes H.A. fyx=500 MPa Bottes H.A. fyx=235 MPa Bottes H.A. fyx=235 MPa Bottes H.A. fyx=235 MPa	BETON Sauf indication : C25/30 Suivant NF EN 206-1

	SETIC STRUCTURES 695, av. Paul Louis Merlin 73800 MONTMELIAN (+33) 4 80 46 00 85 contact@setic-structures.fr www.setic-structures.fr	N° d'affaire : 24019S Etabli par : PRO	N° du plan : 04 ⁰