

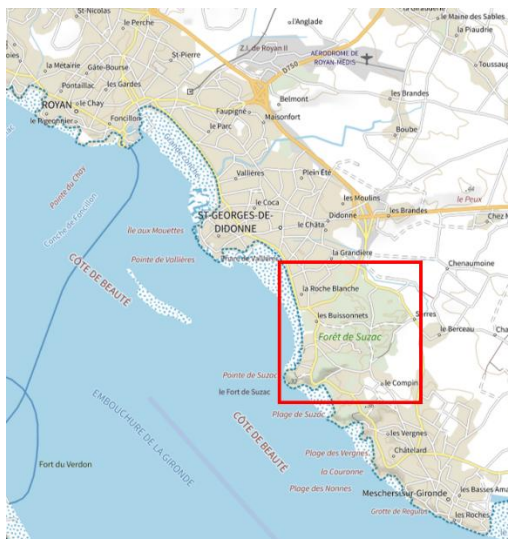


## **CCTP - Description des parcelles et des éléments à éliminer**

**Août 2025**

Le projet consiste en la démolition d'un ensemble de bâtis acquis par le Conservatoire du littoral en forêt de Suzac sur les communes de Mescher sur Gironde et Saint Georges de Didonne en Charente-Maritime. **Les coordonnées précises des parcelles concernées sont données au paragraphe 2.**

### Situation



### Localisation des bâtiments à déconstruire



## Description des éléments bâtis à déconstruire

La description des éléments bâtis à démolir est donnée à titre indicatif, elle ne peut être considérée comme exhaustive et parfaitement exacte en ce qui concerne les surfaces notamment. Les démolitions porteront sur l'ensemble des éléments artificiels construits sur les parcelles indiquées sauf indication contraire. Les végétaux ligneux non indigènes (arbres et arbustes) et autres espèces végétales vivaces non-indigènes (bambous et yucca notamment) seront éliminés après dessouchage. La liste des végétaux à éliminer est elle aussi non exhaustive : de petits individus ont pu être oublié.

### ❖ Parcelles AB 527-529 – Ancienne propriété Delage – 3 allée des mouettes-Meschers sur Gironde

Coordonnées GPS : 45.575006 , -0.979189



Absence d'indice d'infestation de termites



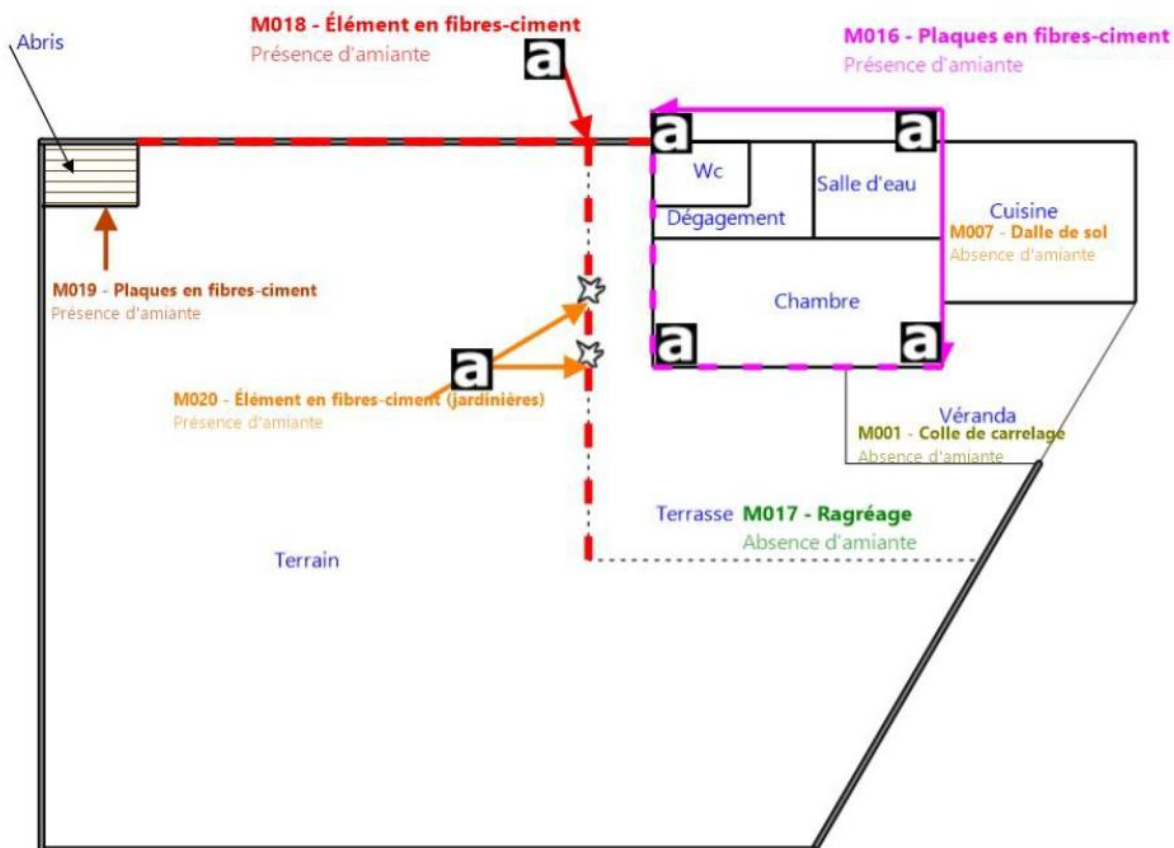
Attention présence d'amiante ! (Cf. rapport de diagnostic amiante en annexe)

Toiture plaques en fibres-ciment 28 m2

Toiture abris plaques en fibres-ciment 2,5 m2

2 éléments en fibres-ciment dans le jardin

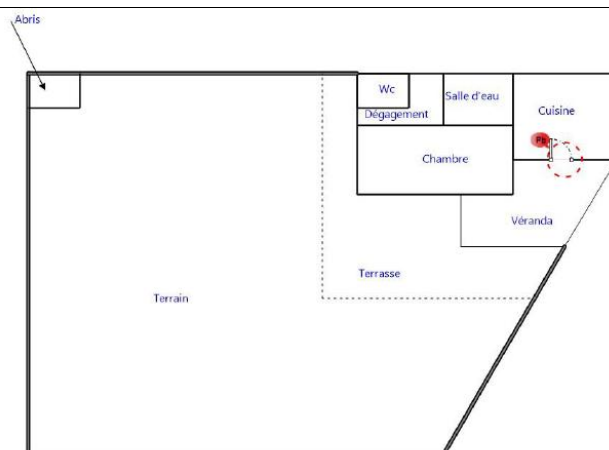
Soutènement jardin : éléments en fibres-ciment 10 ml



Attention présence de peinture au plomb ! (Cf. rapport de diagnostic plomb en annexe)

Huisserie porte intérieure cuisine

Porte cuisine partie basse



### Principaux éléments à éliminer (liste non exhaustive) :

Une maisonnette d'une surface d'environ 33 m<sup>2</sup> avec une véranda d'environ 8 m<sup>2</sup>

Toiture en grande partie en plaques de fibres-ciment amiantées

Terrasse carrelée d'environ 36 m<sup>2</sup>

Cabanon en béton (2 m<sup>2</sup>) sur la parcelle AB 530

Petite dalle en béton devant ce cabanon environ 6 m<sup>2</sup>

Portail métallique avec clôture en métal : 7 ml au total

Clôture en limite Sud en grillage torsadé sur piquet bois à démolir jusqu'à la limite parcelle AB 528 environ 8 ml

Soutènement en ondulines fibro-ciment amiantées en limite sud (fond de parcelle sur une longueur de 3,30 ml)



## Végétation

1 petit robinier 7 cm de diamètre à l'entrée de la parcelle à arracher avec le système racinaire.



## Éléments à conserver :



Le mur de soutènement et la clôture à gauche (à l'Est) sur la parcelle AB 530 doit être conservé :



Le mur d'enceinte de la parcelle à l'Ouest étant mitoyen il doit également être conservé  
1 if à garder



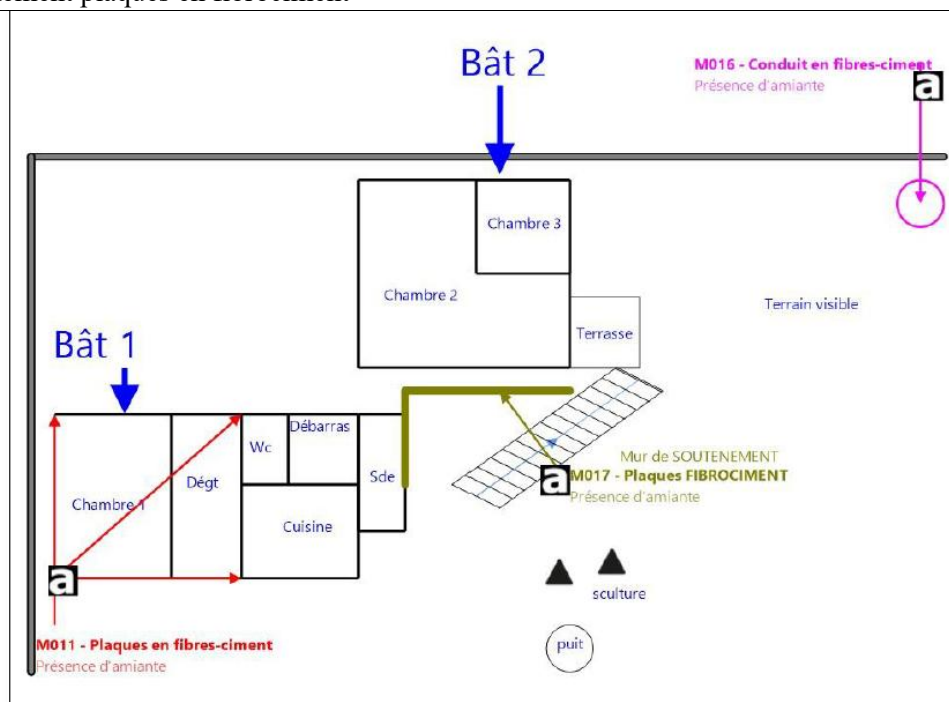
❖ **AB 410 ancienne propriété DELAGE Danielle 7 allée des mouettes Meschers/Gironde**



**⚠ Attention présence d'amiante ! (Cf. rapport de diagnostic amiante en annexe)**

Bâtiment 1 : toiture plaques en fibrociment 15m<sup>2</sup>

Mur de soutènement plaques en fibrociment



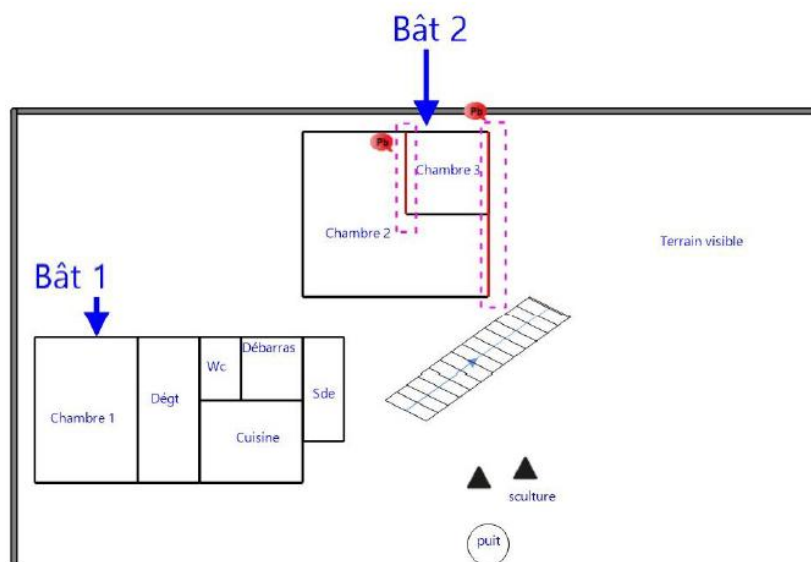


Attention présence de peinture au plomb ! (Cf. rapport de diagnostic plomb en annexe)

Bâtiment 2

Façade, mur (partie basse)

Chambre 2 Mur partie basse



Absence d'indice d'infestation de termites

### Principaux éléments à éliminer (liste non exhaustive) :

**2 cabanons :**

Bâtiment 1 : Cabanon environ 24 m2 toiture en grande partie en amiante





Bâtiment 2 : cabanon d'environ 15 m2 toiture plastique et tôle mobilier à l'intérieur à éliminer



Soutènement en plaques ondulées en fibre-ciment amiantées sur 3.5 ml X 1.20

Terrasse en béton d'une surface d'environ 22 m2

1 table en béton

Escalier en béton sur 10 ml X 1 m de largeur

3 morceaux de canalisation en béton ; pot de fleurs

2 sculptures animalières en béton

Clôture périphérique grillage torsadé poteau béton sur 46 ml

Portail métallique : 5,40 m

1 puits à raser à - 50 cm /TN et à combler avec dus sable pris sur la parcelle aux endroits indiqué par le MOA



portail



**Végétation à supprimer :**

Une haie de thuyas peu fournie h : 2.20 sur 27ml



5 Lauriers palme

3 lauriers sauce de petite taille

Quelques bambous

4 tiges de très petites tiges de robiniers

**Le chêne mort ne sera pas abattu mais couper à la hauteur de 3 m/sol**

**❖ AB 173 GENDRE Bernard – lieu-dit Babouine – Meschers sur Gironde**

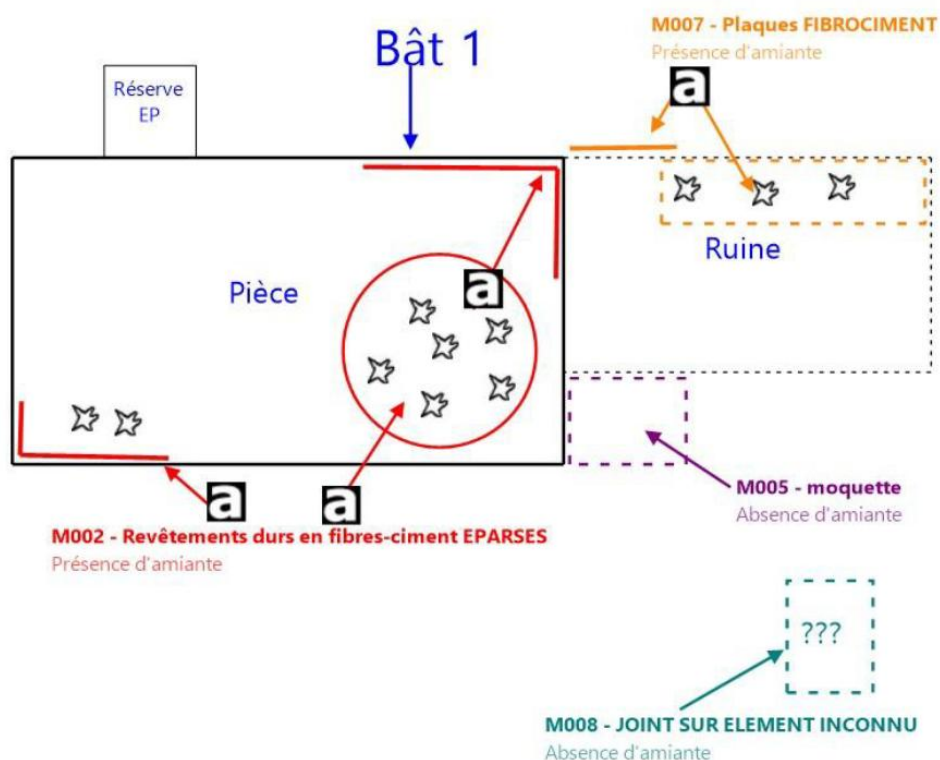
**Coordonnées GPS : 45.577221 , -0.97703**





Attention présence d'amiante ! (Cf. rapport de diagnostic amiante en annexe)

Revêtement dur en fibre ciment sur les murs intérieurs et fragments éparses au sol  
Plaques fibrociment mur extérieur de la ruine et fragments éparses au sol



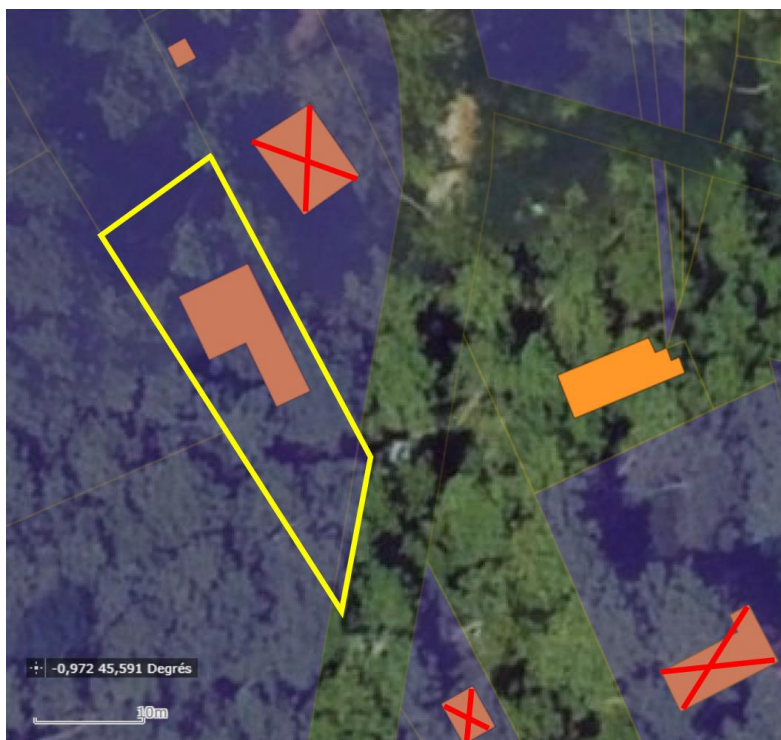
Absence de peinture au plomb ; Absence d'indice d'infestation de termites

#### Principaux éléments à éliminer (liste non exhaustive) :

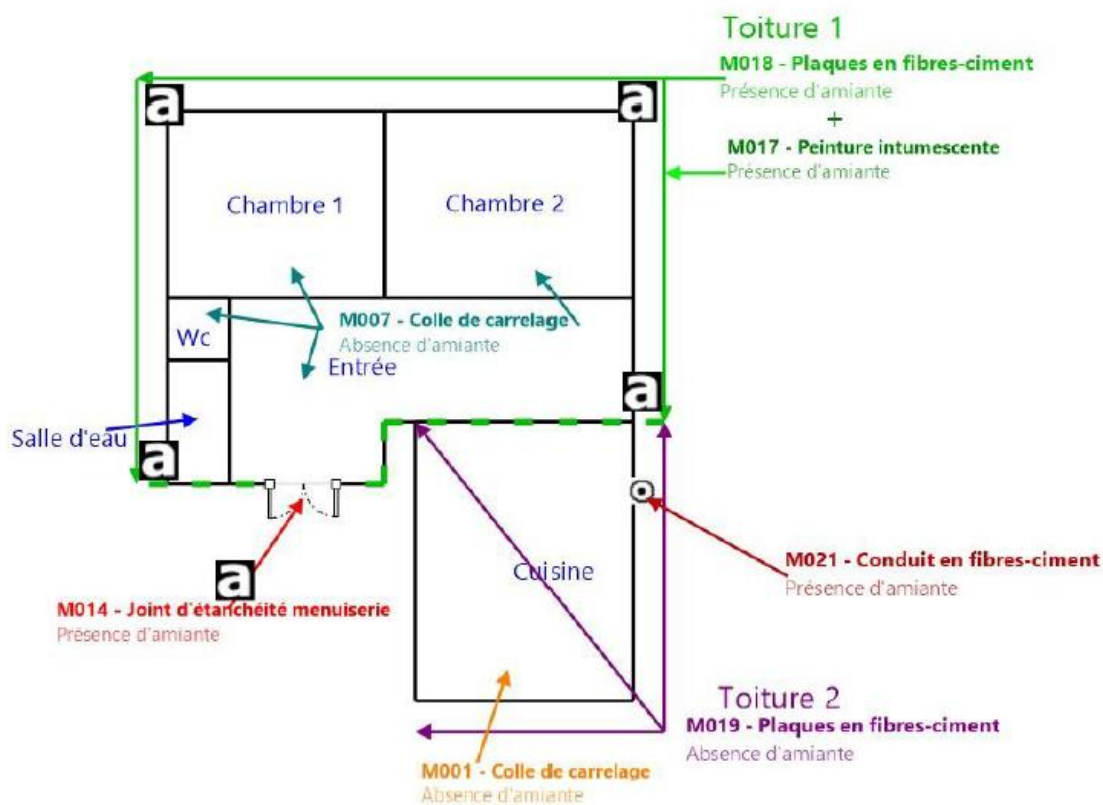
1 cabanon en ruine d'une surface d'environ 22,5 m<sup>2</sup>







**!** Attention présence d'amiante ! (Cf. rapport de diagnostic amiante en annexe)  
 Toiture plaques en fibres-ciment 50-53 m2 ; Joint d'étanchéité entre menuiserie et structure (entrée) ; Peinture intumescente charpente ; Conduit en fibre-ciment façade cuisine







**Principaux éléments à éliminer (liste non exhaustive) :**

1 maison d'environ 53 m2 avec toiture en fibre-ciment amianté

1 garage d'environ 23 m2 panneaux de béton toiture en onduline sans amiante

Chemin en béton 8 m2 ;

Dalle béton 25 m2 environ ; 20 dalles béton de 40 X 40

Wc en tôle 2 m2 posé sur une dalle béton ; 3 plaques d'onduline à côté ;

1 dalle béton 1,80 m2 à l'arrière

clôture périphérique grillage simple torsade sur piquets béton 82 ml



## ❖ AN 52 – 64 allée des Flamants - Meschers sur Gironde

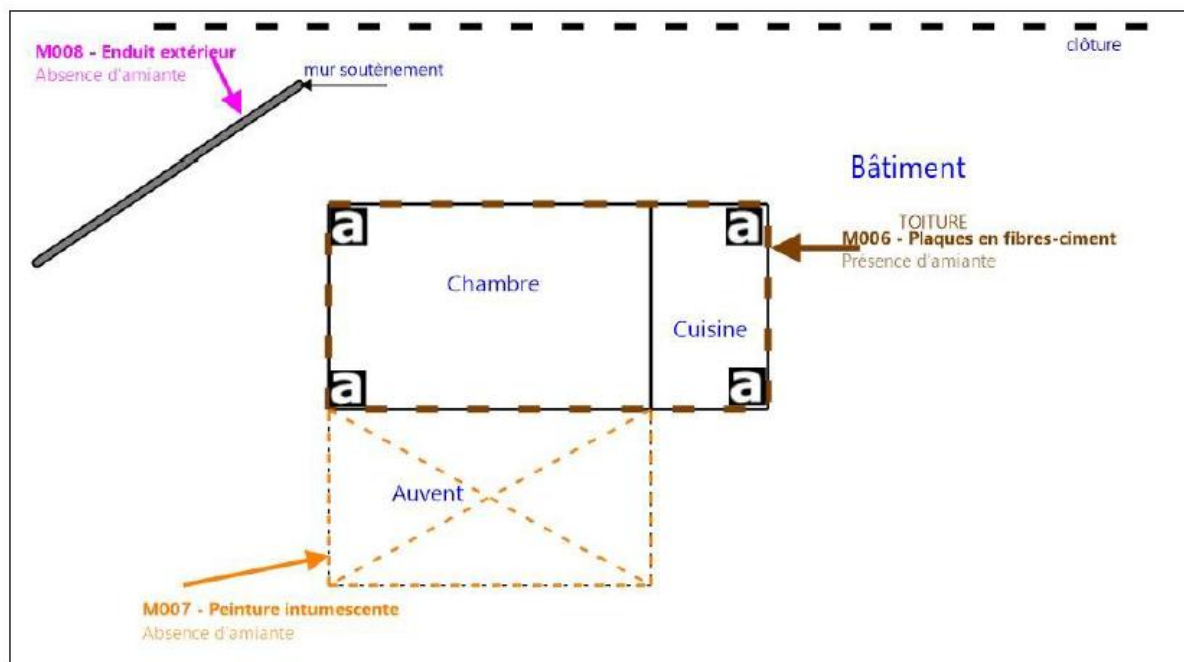
Coordonnées GPS : 45.586911 , -0.966462

### INTERDICTION ABSOLUE DE PENETRER SUR LA PARCELLE AN 57



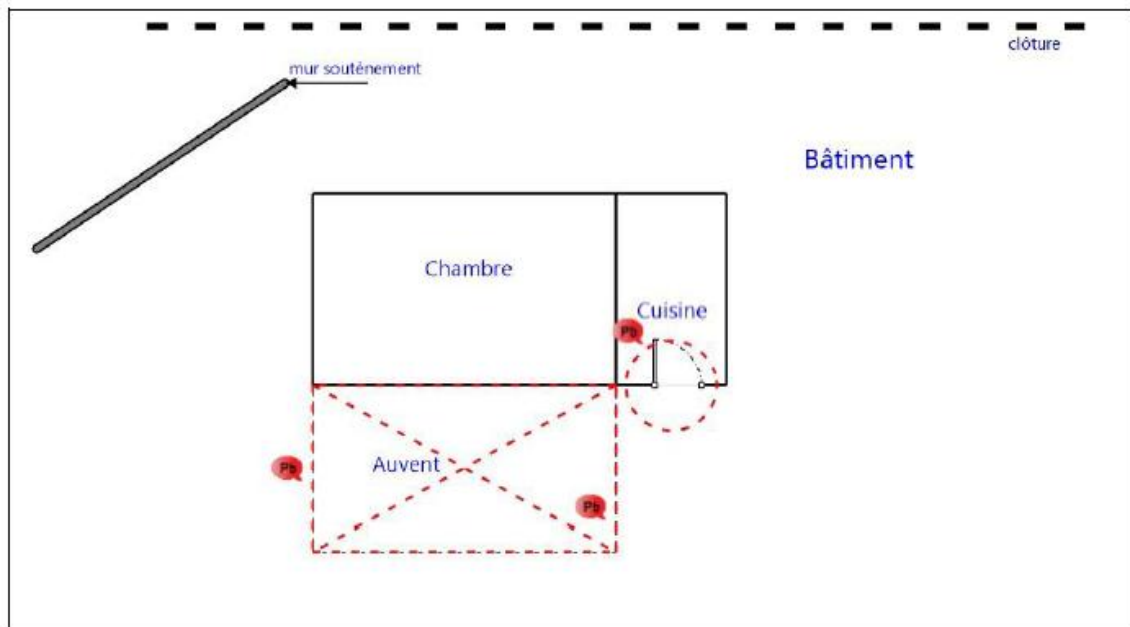
⚠ Attention présence d'amiante ! (Cf. rapport de diagnostic amiante en annexe)

Toiture plaques en fibrociment



⚠ Attention présence de peintures au plomb ! (Cf. rapport de diagnostic amiante en annexe)

Peinture de la porte intérieure et de la porte extérieure  
Peinture de la structure métal du auvent



**Principaux éléments à éliminer (liste non exhaustive) :**

Petit cabanon environ 10 m<sup>2</sup>

Toiture en amiante ciment. **Présence d'un puits (dire du voisin)**

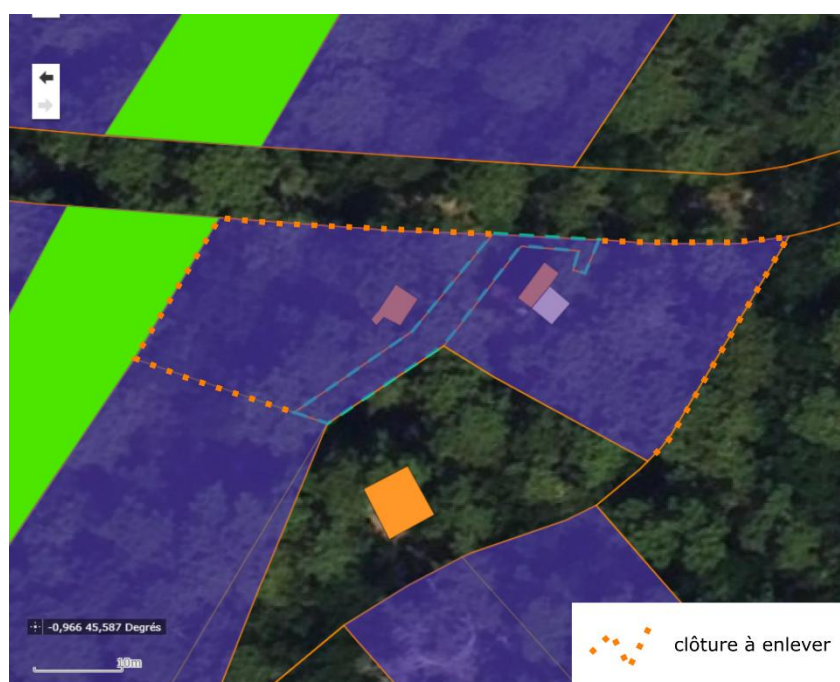
Haut-vent métallique avec couverture en plastique


Surface bétonnée autour de la maison : 76 m<sup>2</sup> environ





Clôture périphérique grillage simple torsion piquets métalliques 53 ml :



 Muret béton 9 ml x0.50 en limite de la parcelle AN 57 en indivision avec M. Georget Jacques Pierre (ne pas démolir)

❖ AN 56 – 58 allée des Flamants – Meschers sur Gironde

Coordonnées GPS : 45.586913 , -0.966715

**INTERDICTION ABSOLUE DE PENETRER SUR LA PARCELLE AN 57**



Absence d'amiante ; Absence de peinture au plomb ; Absence d'indice d'infestation de termites

**Principaux éléments à éliminer (liste non exhaustive) :**

**Cabanon d'une surface d'environ 13 m2**

Terrasse béton 7,5 m2. 1 poteau téléphonique en bois au sol à éliminer



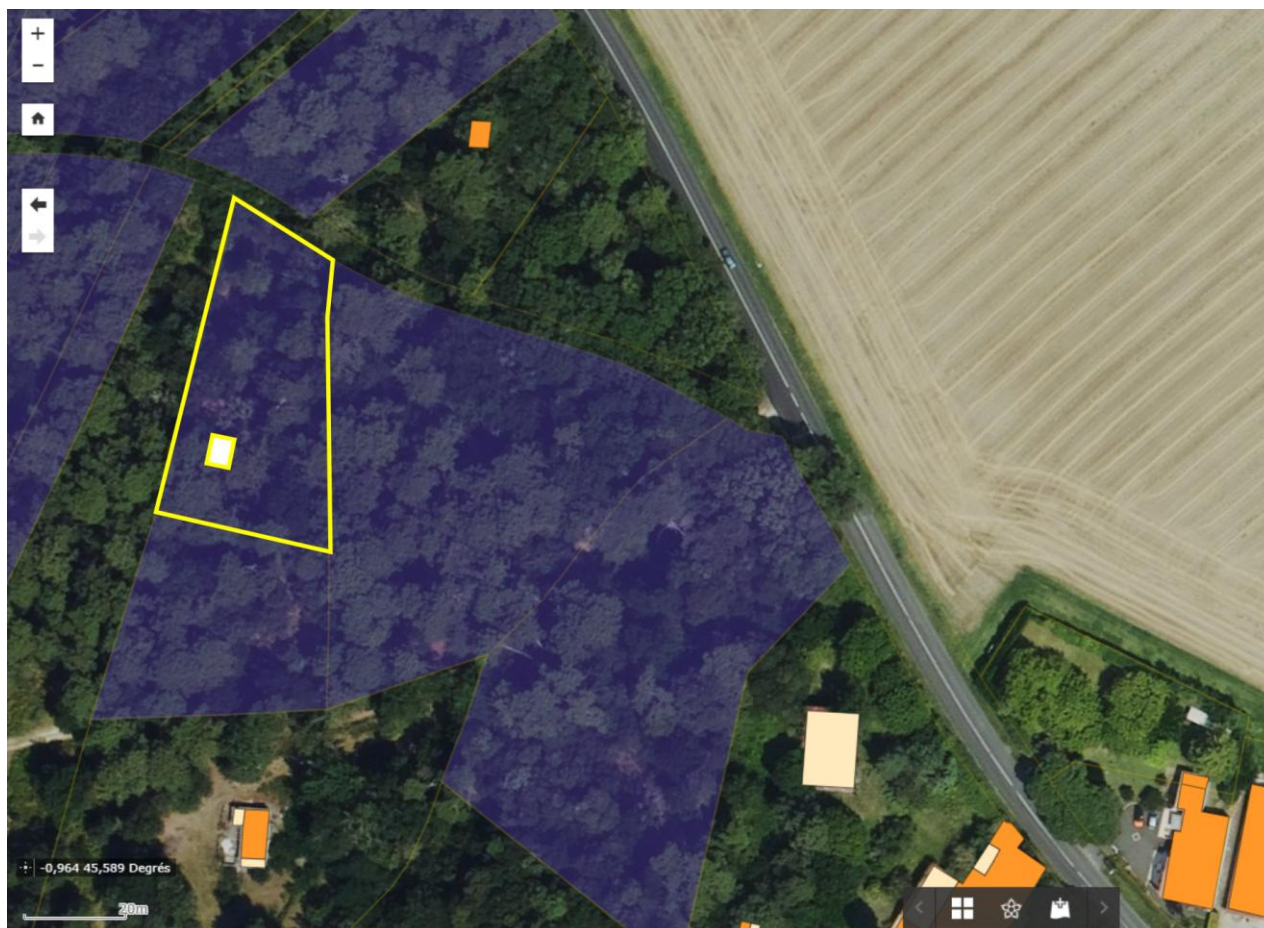


Clôture périphérique grillage simple torsion piquets métalliques 67 ml ; 5 poteaux béton dont 4 pour 2 portails métallique et bois



❖ **AN 139 ancienne propriété Roussillon – – 42 allée des faisans – Meschers sur Gironde**  
Coordonnées GPS : 45.589148 , -0.964524

Absence d'amiante , absence d'indice d'infestation de termites, absence de plomb





**Principaux éléments à éliminer (liste non exhaustive) :**

Maisonnnette d'une surface d'environ 24 m2      Toiture en fibre-ciment NON amiantée

Wc en tôle 3m2

Bordure Ouest et Sud : grillage simple torsion h 1,10 sur piquets bois sur 100ml

Bordure Nord : grillage simple torsion h 2m sur 20 ml. 2 Portails métalliques

Bordure Est clôture grillage à mouton h = 1,10 m sur piquet bois 58 ml


3 m3 de moellons calcaire à l'entrée de la parcelle et mur de soutènement



❖ **AO 92 maison aux volets bleus – ancienne propriété MORIN Yolande 19 allée des bécasses SGDD**  
Coordonnées GPS : 45.592379 , -0.973299





 Attention présence d'amiante ! (Cf. rapport de diagnostic amiante en annexe)

Dépendance – salon : morceaux de plaques ondulées fibro-ciment amiantées

Dépendance – abris bois : plaques en fibre-ciment amiantées

Table ronde dans le jardin poteaux en fibre-ciment amiantée

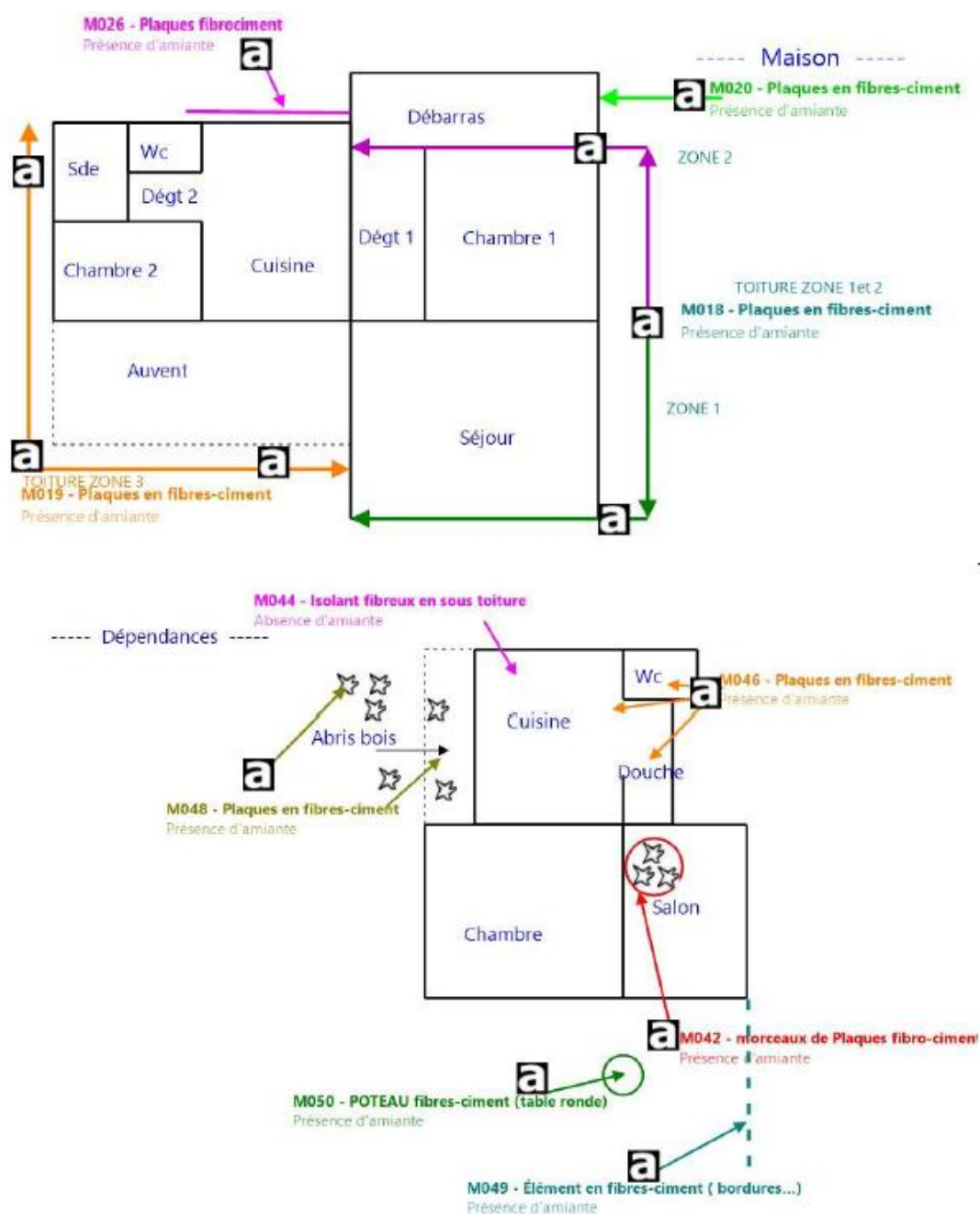
Mur de soutènement : éléments en fibre-ciment amiantée

Dépendance : plaques en fibre-ciment

Maison, façade arrière de la cuisine (soubassement) plaques en fibres-ciment amiantées

Maison, toiture débarras : plaques en fibres-ciments amiantées

Maison – toiture zone 1-2-3 : plaques en fibres-ciment amiantées





Attention présence de peinture au plomb (Cf. rapport de diagnostic plomb en annexe)

Dépendance – salon : morceaux de plaques ondulées fibro-ciment amiantées

Dépendance – abris bois : plaques en fibre-ciment amiantées

Table ronde dans le jardin poteaux en fibre-ciment amiantée

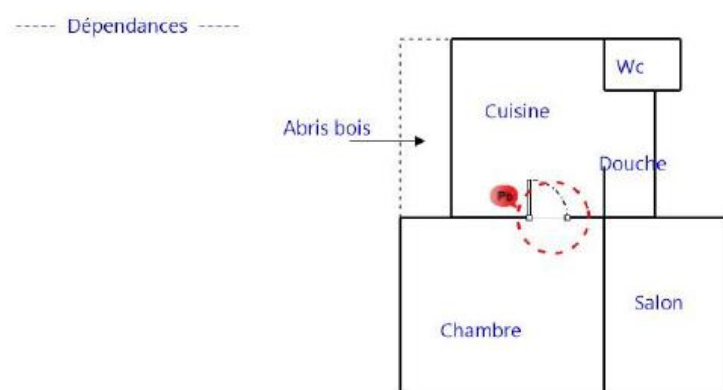
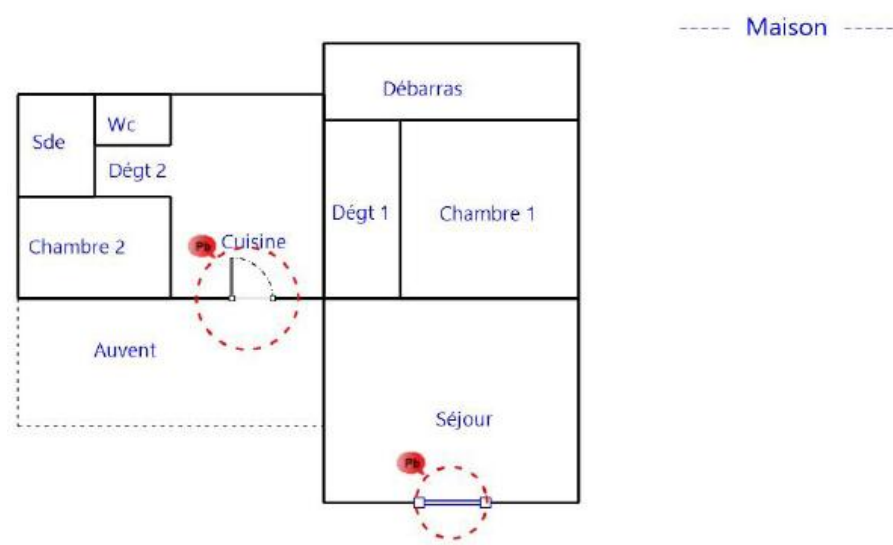
Mur de soutènement : éléments en fibre-ciment amiantée

Dépendance : plaques en fibre-ciment

Maison, façade arrière de la cuisine (soubassement) plaques en fibres-ciment amiantées

Maison, toiture débarras : plaques en fibres-ciments amiantées

Maison – toiture zone 1-2-3 : plaques en fibres-ciment amiantées



Attention présence d'indices d'infestation de termites dans la dépendance (Cf. rapport de diagnostic termites en annexe)

#### Rappels réglementaires :

**L 133-5 du CCH :** Lorsque, dans une ou plusieurs communes, des foyers de termites sont identifiés, un arrêté préfectoral, pris sur proposition ou après consultation des conseils municipaux intéressés, délimite les zones contaminées ou susceptibles de l'être à court terme. En cas de démolition totale ou partielle d'un bâtiment situé dans ces zones, les bois et matériaux contaminés sont incinérés sur place ou traités avant tout transport si leur destruction par incinération sur place est impossible. La personne qui a procédé à ces opérations en fait la déclaration en mairie.



Un bâtiment (dépendance parcelle AO92 ) est contaminé par les termites. Ce bâtiment étant situé en plein cœur de forêt, l'incinération sur place est interdite. L'entreprise proposera une méthodologie de traitement des bois et matériaux avant transport compatible avec la protection du milieu naturel.

**Principaux éléments à éliminer (liste non exhaustive) :**

Maison d'environ 106 m<sup>2</sup> ; préau en bois 16 m<sup>2</sup> sur dalle béton carrelée



Dépendance environ 35 m<sup>2</sup>





1 mur de soutènement cimenté 4ml\*1mh ; Terrasse pierre et béton de 15 m2

Chemin pierres plates calcaire cimenté 23m\*3m

1 puits à araser à 50 cm en dessous du TN et à combler avec du sable prsi sur la parcelle aux emplacements indiqués par le MOA

1 mur périphérique 1m20 de h sur 7ml ; Clôture grillage simple torsade sur toute la périphérie ; 1 portail bois effondré

Une haie de laurier palme 1mX20m

Parcelle AO 91 :

1 bosquet de mimosa d'environ 50 m2 à éliminer avec le racinaire

1 portail métallique léger à l'entrée de la parcelle

❖ **AN 309-310-313 , 67 allée des paons – ancienne propriété Paillereau Cecil – Meschers sur Gironde**

Coordonnées GPS : 45.579946 , -0.972358



Attention présence d'amiante ! (Cf. rapport de diagnostic amiante en annexe)

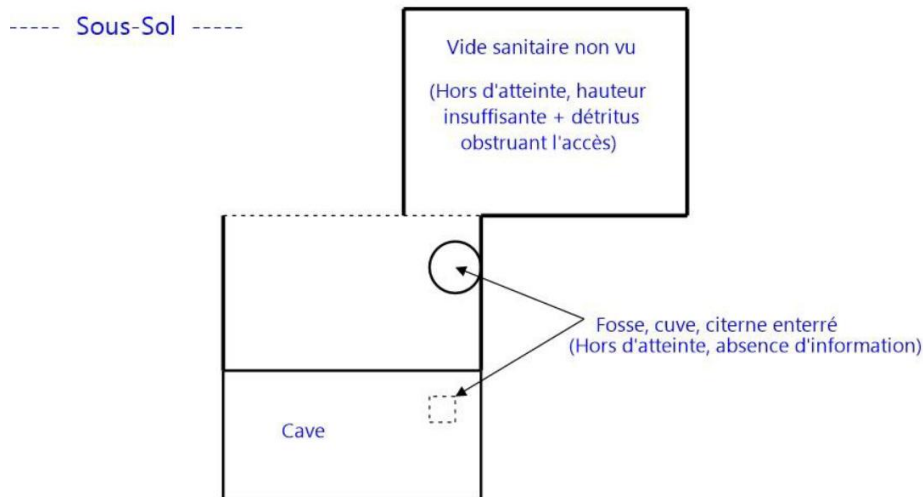
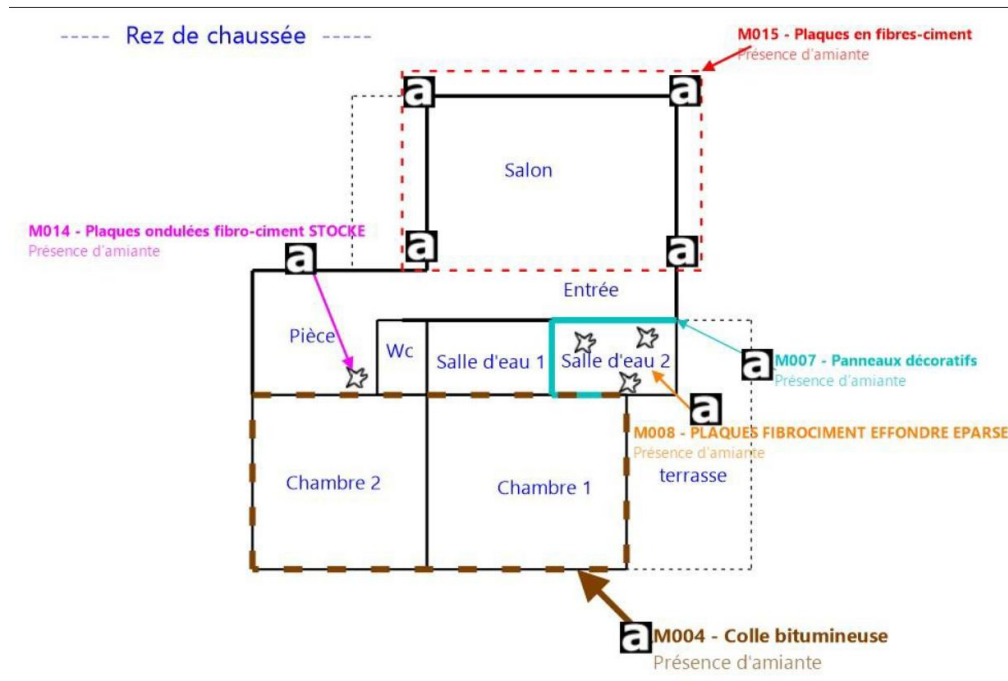
Rdc : salle d'eau : Panneaux décoratifs en fibre-ciment (bleue) et plaques fibro-ciment éparses

Rdc – Salon : plaques en fibre-ciment

Rdc – pièce : plaques ondulées fibro-ciment STOCKE

Rdc – chambre 1, chambre 2 Etage 1 – dalle brute : colle bitumineuse amiantée





Absence de peinture au plomb  
Absence d'indice d'infestation de termites

**Principaux éléments à éliminer (liste non exhaustive) :**

Maison en ruine et non terminée dont la surface bâtie au cadastre est donnée pour 79 m<sup>2</sup> (surface indicative sans garantie)

8 tuyas 1 haie h 1m sur 5 ml, nombreux ailanthes

1 gros pin à abattre

1 gros chêne mort entre câbles électriques, gros soucis arbres dangereux (chantier à part ?)

Tas de laine de verre pour environ 3 m<sup>3</sup> – 4m<sup>3</sup>

3 caravanes, nombreux très nombreux déchets sur toute la parcelle dont des bidons pleins



**Végétation à éliminer :**

8 tuyas 1 haie h 1m sur 5 ml, nombreux ailanthes

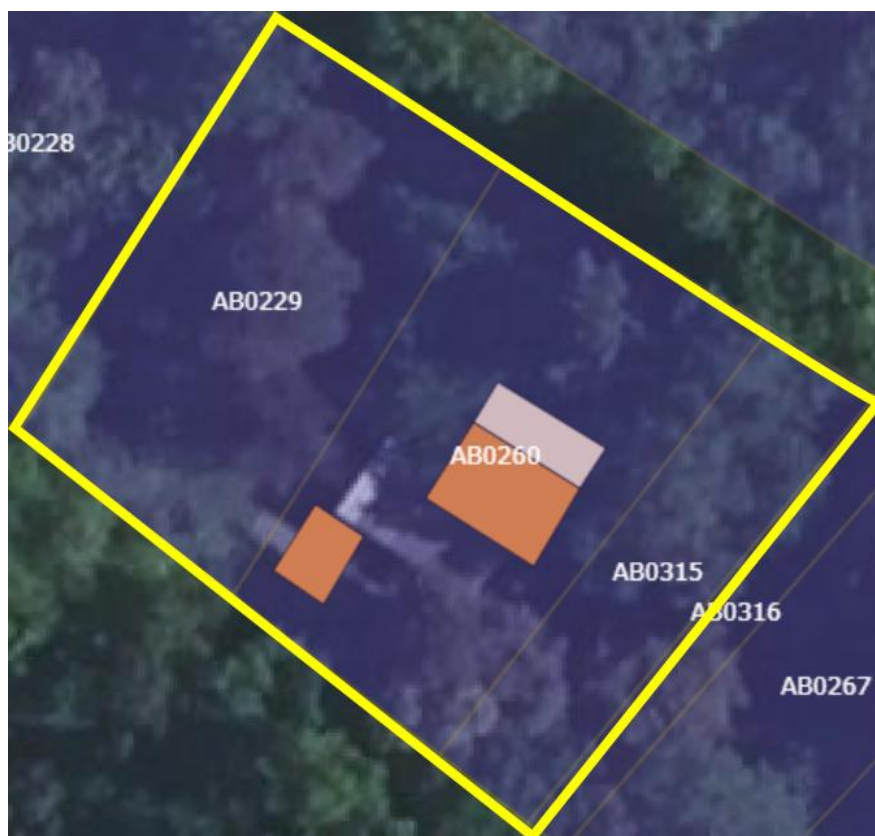
Très nombreux lauriers palme et sauce

1 gros pin à abattre

1 gros chêne mort entre câbles électriques, gros soucis arbres dangereux (chantier à part ?)

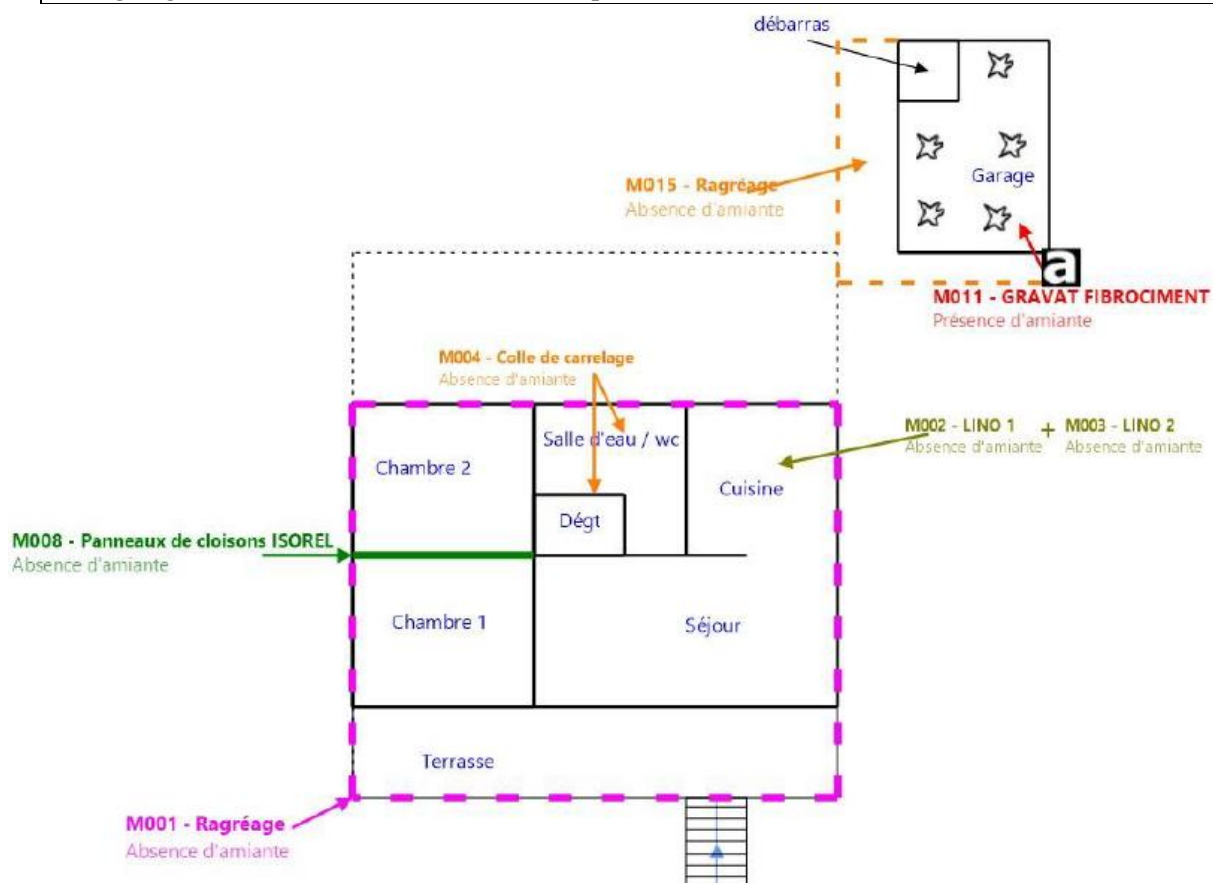


❖ AB 229-260-315 - 9 rue des rouges-gorges - Meschers sur Gironde



Attention présence d'amiante ! (Cf. rapport de diagnostic amiante en annexe)

Garage : gravats amiantés issus de la toiture après incendie



Absence de peinture au plomb , absence d'indice d'infestation de termites



**Principaux éléments à éliminer (liste non exhaustive) :**

1 maison ossature bois de 38 m2 environ sur dalle béton d'environ 50 m2 avec la terrasse, toiture bac acier  
1 escalier béton de 4 marches ; Terrasse béton à l'arrière d'environ 29 m2



Garage incendié toiture en amiante explosée Surface 16 m2 environ  
Autour du garage plaque béton 6 m2  
3 machines à laver incendiées, 1 moto et divers déchets brûlés





1 coffre en béton qui abritait le compteur enedis :



Clôture périphérique grillage métallique simple torsion sur piquets béton 85 ml ; portail métallique

### Végétation

1 gros tuya isolé à éliminer :



1 haie horticoles basse sur toute la périphérie à arracher avec le racinaire

- 1 laurier palme à arracher avec le racinaire
- 2 laurier sauce à arracher avec le racinaire
- 1 herbe de la pampa à arracher avec le racinaire