

RN57 – Boulevards Beure

Démolition de maisons d'habitation

Dossier Photos

MAISON 1

Adresse : 184 rue de Dole, 25000 Besançon

Description Générale :

Maison sur 3 niveaux avec un sous-sol/garage.



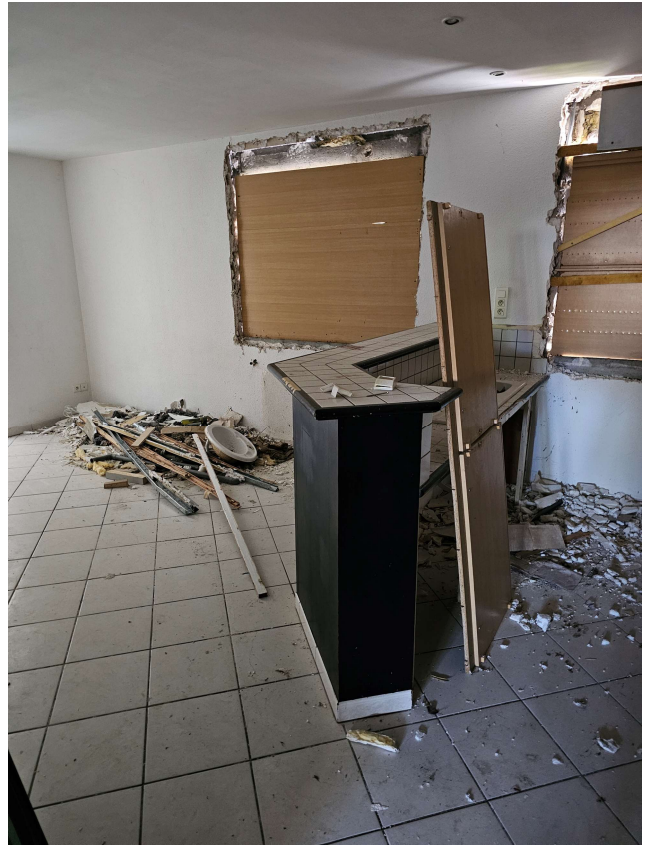
SOUS-SOL / GARAGE

- Description : Sous-sol / garage

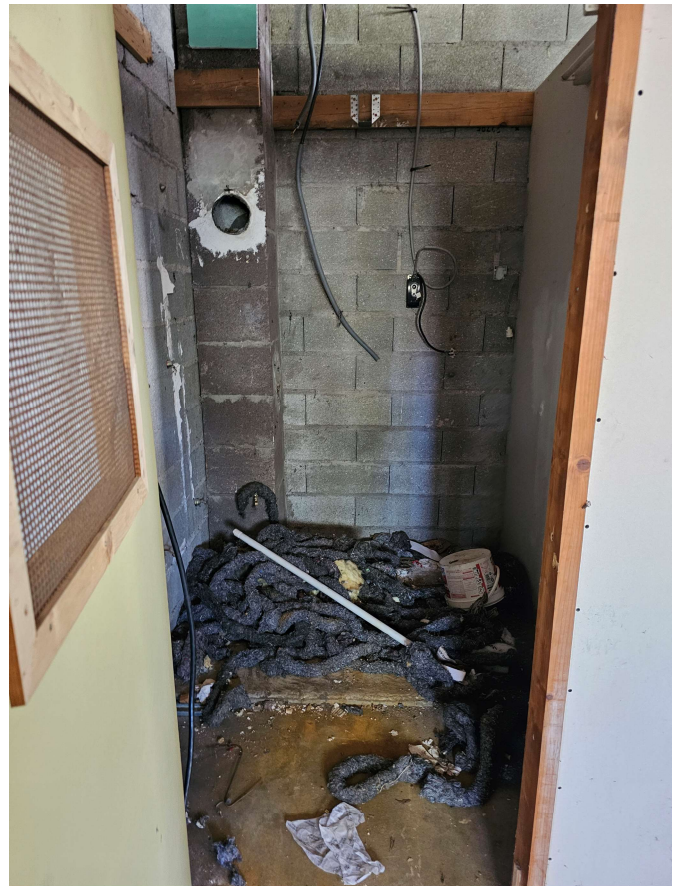


REZ-DE-CHAUSSÉE

- Description : 10 pièces (dont un garage intégré et 2 salles de bain)









1er ÉTAGE

- Description : 7 pièces (dont 1 salles de bain)







COMBLES

- Description : Inaccessibles sans échelle, en grande partie détruits



MAISON 2

Adresse : 27 chemin des Vallières, 25000 Besançon

Superficie : 118 m²

Description Générale :

Maison sur 2 niveaux avec sous-sol, combles et un garage.

SOUS-SOL

- Description : Sous-sol

REZ-DE-CHAUSSÉE

- Description : 4 pièces (dont 1 salle de bain)





1er ÉTAGE

- Description : 5 pièces (dont 1 salle de bain)



COMBLES

- Description : au 1er étage, au dessus du garage



MAISON 3

Adresse : 37 chemin des Vallières, 25000 Besançon

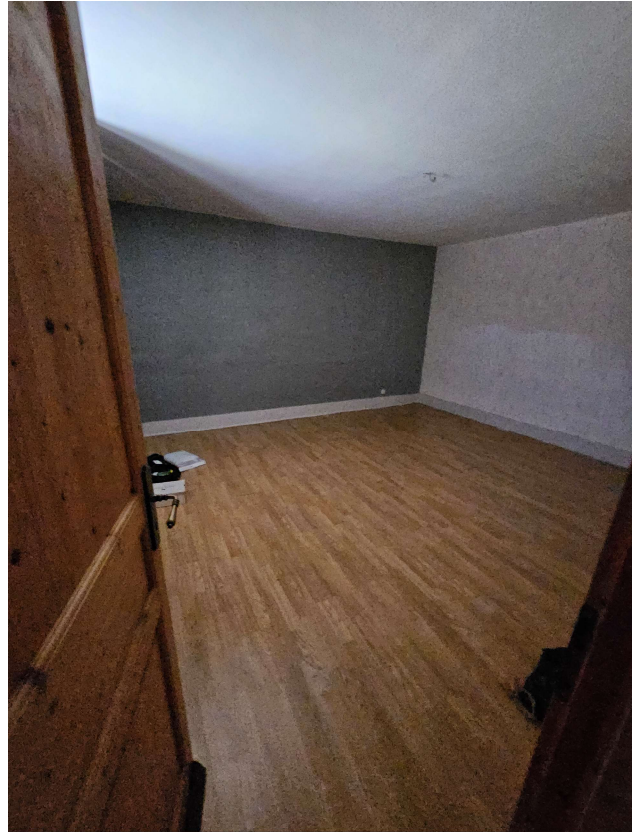
Description Générale :

Maison sur 2 niveaux avec vide sanitaire, comble et un garage.

REZ-DE-CHAUSSÉE

- Description : 5 pièces (dont 1 salle de bain)





1er ÉTAGE

- Description : 4 pièces (dont 1 salle de bain)

