

Plan de l'emprise du chantier

Vous devez transmettre à tous les exploitants de réseaux concernés par votre chantier :

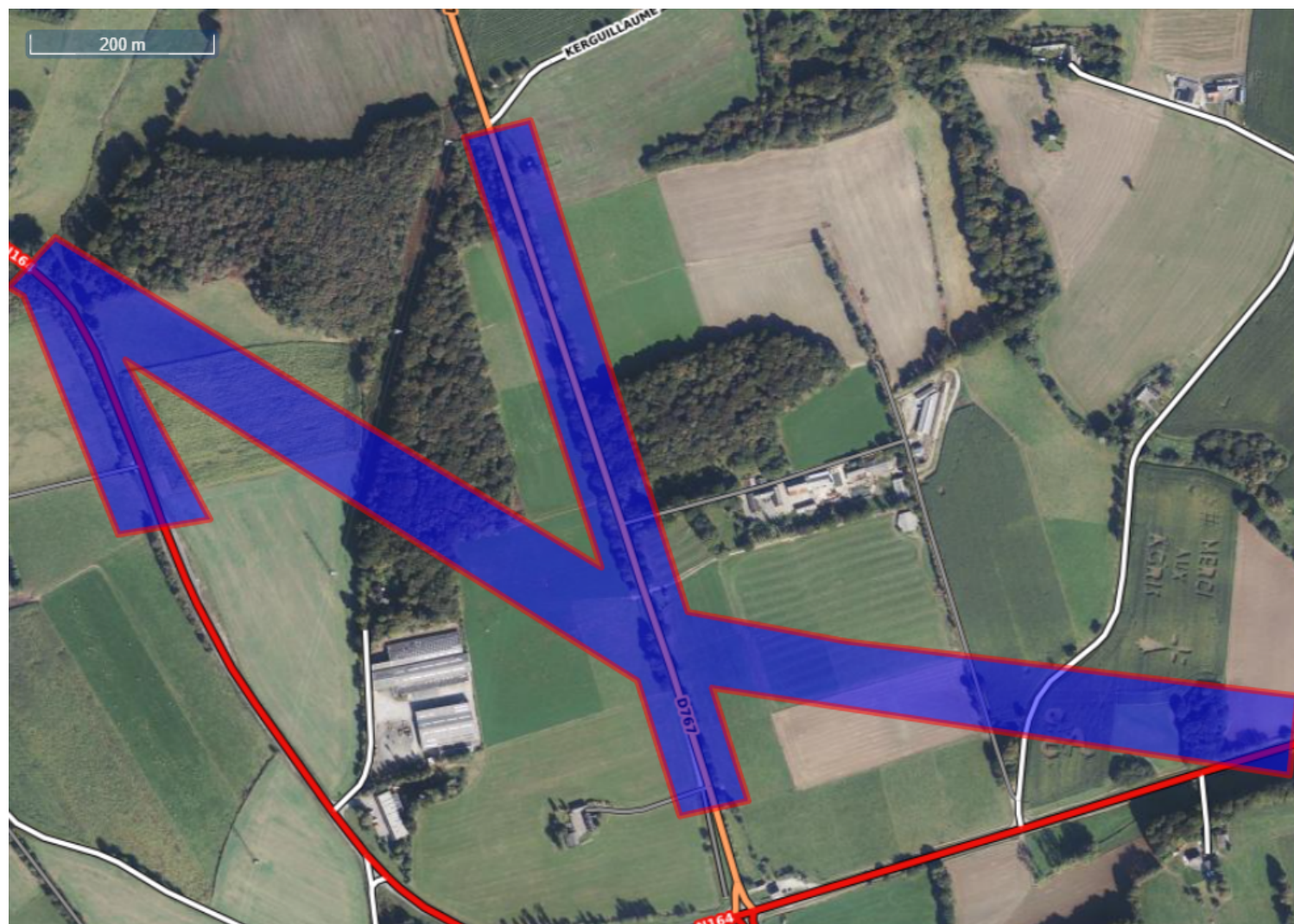
- le présent document intitulé « Plan de l'emprise du chantier »,
- les formulaires pré-remplis CERFA 14434*02 (Formulaire DT/DICT) ou 14523*03 (avis de travaux urgents) à compléter par vos soins. Vous pouvez également faire parvenir le fichier XML de votre dossier déclarant de façon dématérialisée aux exploitants.

Selon les dispositions de l'article R.554-22-V du code de l'environnement (créé par l'article 4 du décret n°2011-1241 du 05 octobre 2011 relatif à l'exécution de travaux à proximité de certains ouvrages souterrains, aériens ou subaquatiques de transport ou de distribution) "**si le marché de travaux ou la commande des travaux n'est pas signé dans les trois mois suivant la date de la consultation du guichet unique [...]**", un renouvellement de la demande est nécessaire.

Informations sur le projet :

Localisation du chantier :	22530 Guerlédan	(Code INSEE : 22158)
Nature de la consultation :	DT	
Date de la consultation :	20 juin 2025	
N° consultation du téléservice :	2025062000759TRZ	

Tracé de l'emprise du chantier :



Communes concernées par le chantier :

22530 Guerlédan

(code INSEE 22158) (Commune principale)

Légende :

Système géodésique :	RGF 93	Couches affichées :
EPSG :	EPSG:4171	- Carte: 2012
Echelle :	1 / 4077	- Réseaux routiers: 2011
Surface :	192393 m²	- Photographies aériennes: Géoportail Numérique 2008

Coordonnées géoréférencées de l'emprise du chantier:

Emprise au format GML :

```
<gml:MultiSurface srsName="EPSG:4171">
  <gml:surfaceMember>
    <gml:Polygon>
      <gml:exterior>
        <gml:LinearRing>
          <gml:posList srsDimension="2">-2.998163 48.217947 -2.99718 48.218116
-2.994846 48.213262 -2.992493 48.212971 -2.985796 48.212433 -2.985925
48.211648 -2.994484 48.212508 -2.993949 48.211395 -2.99496 48.211245
-2.995598 48.21258 -3.00318 48.215748 -3.001932 48.214175 -3.003288
48.214025 -3.004688 48.216377 -3.004909 48.21647 -3.004225 48.216961
-2.996133 48.213699 -2.998163 48.217947</gml:posList>
        </gml:LinearRing>
      </gml:exterior>
    </gml:Polygon>
  </gml:surfaceMember>
</gml:MultiSurface>
```

Vous trouverez ci-dessous les coordonnées du ou des polygones de votre chantier sous le format Latitude/Longitude. Les coordonnées sont affichées selon les règles suivantes :

- Le premier polygone est celui qui a le point le plus à gauche sur le plan
- Les autres polygones sont ensuite affichés dans le sens des aiguilles d'une montre

Emprise du chantier :

Polygone 1		
Sommets	Latitude	Longitude
Coordonnées sommet 1	48.21794746679745	-2.9981631800857236
Coordonnées sommet 2	48.21811594013238	-2.9971798745253513
Coordonnées sommet 3	48.213262165800025	-2.9948464448917673
Coordonnées sommet 4	48.21297102600606	-2.9924927733320805
Coordonnées sommet 5	48.212433399276634	-2.9857963123547115
Coordonnées sommet 6	48.211648454196904	-2.985925401251529
Coordonnées sommet 7	48.212508240880794	-2.9944840188098953
Coordonnées sommet 8	48.21139529320787	-2.99394901339841
Coordonnées sommet 9	48.2112455195814	-2.994960415118115
Coordonnées sommet 10	48.21257993884968	-2.995598081626291
Coordonnées sommet 11	48.215747646038054	-3.0031802801006107
Coordonnées sommet 12	48.214175289888495	-3.001932362902587
Coordonnées sommet 13	48.214024758759734	-3.003287791394824
Coordonnées sommet 14	48.21637750788085	-3.004687968257346
Coordonnées sommet 15	48.21646992578701	-3.004909188779017
Coordonnées sommet 16	48.216961472592835	-3.004225130151807
Coordonnées sommet 17	48.21369907443975	-2.996132885340672
Coordonnées sommet 18	48.21794746679745	-2.9981631800857236